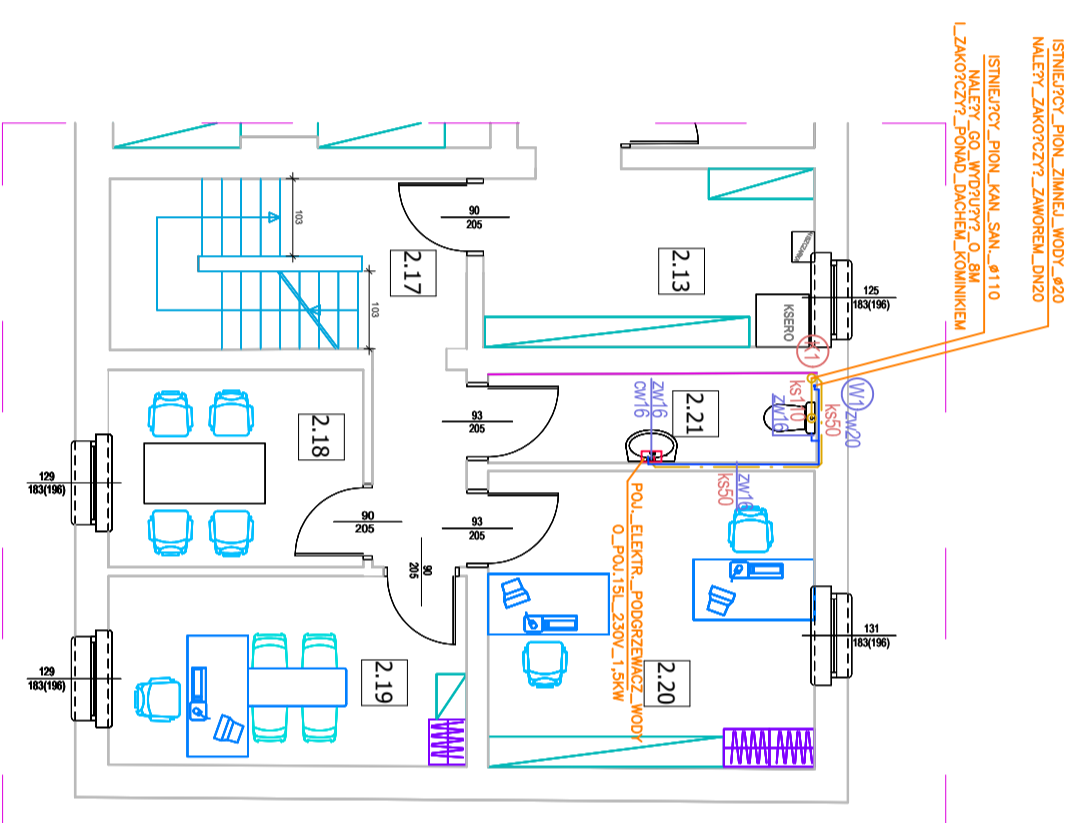


PROJEKTOWANY  
RZUT I PIĘTRA  
skala 1:100

JEDNOSTKA PROJEKTOWA



BIURO PROJEKTÓW I REALIZACJI INWESTYCJI "EYPOŁ"  
MAGDALENA KORZENIEWSKA  
KŁODA, UL. PLATANOWA 8  
64-130 RYDZYNA  
TELEFON KOM. 0-663-460-167  
REGON 367588090 NIP 697-20-60-180



LEGENDA DO INST. ZIMNEJ WODY, C.W.U.

- instalacja zimnej wody z rur PEX-AL
- instalacja ciepłej wody z rur PEX-AL
- (W1) - pion inst. zimnej wody PEX-AL

Uwaga!

Przewody inst. z.w. i c.w.u. należy układać w bruzdach ściennych.  
Przewody inst. z.w. i c.w.u. należy układać w termoizolacji o gr. min. 9mm.  
Podejścia pod armaturę umywalki i miski ustępowej wyprowadzić na wysokość +0,5m nad poziom posadzki i zakończyć zворотni odciążający kątowymi.  
Ciepłą wodę należy przygotowywać w pojemnościowym elektrycznym podgrzewaczu wody, które należy zamontować pod umywalką.

LEGENDA DO INST. KANALIZACJI SANITARNEJ

- instalacja kanalizacji sanitarnej PVC
- (K1) - pion inst. kan. san. zakończony ponad dachem rurą wywiewną (wysokość pojedynczego pionu 8m)

Uwaga!

Pion inst. kan. san. należy prowadzić w bruzdzie ściennej (lub po ścianie i obudować płytami g-k.)  
Poziome przewody inst. kan. san. należy prowadzić bruzdach ściennych.  
Przewody inst. kan. san. należy układać ze spadkiem 2% w ścianach.  
Ponad dachem pion należy zakończyć rurą wywiewną

ZESTAWIENIE POWIERZCHNI	
2.1	KOMUNIKACJA Wykładnia PCV 71,64 m <sup>2</sup>
2.2	POMIESZCZENIE BIUROWE Paniele 23,57 m <sup>2</sup>
2.3	POMIESZCZENIE BIUROWE Paniele 16,55 m <sup>2</sup>
2.4	POMIESZCZENIE BIUROWE Paniele 11,17 m <sup>2</sup>
2.5	SERWEROWNIA Płyty gazowane 8,95 m <sup>2</sup>
2.6	SALA KONFERENCYJNA Paniele 88,44 m <sup>2</sup>
2.7	POMIESZCZENIE BIUROWE Wykładnia gwarowana 11,12 m <sup>2</sup>
2.8	POMIESZCZENIE BIUROWE Wykładnia gwarowana 19,95 m <sup>2</sup>
2.9	POMIESZCZENIE BIUROWE Wykładnia gwarowana 34,55m <sup>2</sup>
2.10	POMIESZCZENIE BIUROWE Wykładnia gwarowana 32,76m <sup>2</sup>
2.11	POMIESZCZENIE BIUROWE Paniele 17,24 m <sup>2</sup>
2.12	POMIESZCZENIE BIUROWE Paniele 15,58 m <sup>2</sup>
2.13	POMIESZCZENIE BIUROWE Paniele 7,84 m <sup>2</sup>
2.14	POMIESZCZENIE BIUROWE Paniele 7,71 m <sup>2</sup>
2.15	POMIESZCZENIE SOCJALNE Płyty gazowane 4,98 m <sup>2</sup>
2.16	WC Płyty gazowane 2,28 m <sup>2</sup>
2.17	KOMUNIKACJA Płyty gazowane 14,19 m <sup>2</sup>
2.18	POMIESZCZENIE BIUROWE Wykładnia PCV 8,80 m <sup>2</sup>
2.19	POMIESZCZENIE BIUROWE Wykładnia PCV 11,94 m <sup>2</sup>
2.20	POMIESZCZENIE BIUROWE Wykładnia PCV 19,96 m <sup>2</sup>
2.21	POMIESZCZENIE BIUROWE Wykładnia PCV 5,13 m <sup>2</sup>

POWIERZCHNIA UŻYTKOWA URZĘDU MIEJSKIEGO

POWIERZCHNIA UŻYTKOWA : 434,35 m<sup>2</sup>

INWESTYCJA  
PRZEBUDOWA LOKALU MIESZKALNEGO WRAZ ZE  
ZMIANA SPOSOBU UŻYTKOWANIA NA POMIESZCZENIA  
BIUROWE

PROJEKTANT:  
mgr inż. Zygmunt Mantańczyk  
upr.proj.nr 1514/91/LO  
w specjalności sanitarnej

INWESTOR  
GMINA GOSTYŃ  
RYNEK 2, 63-800 GOSTYŃ

SIRAWIDZIAŁA CY:  
mgr inż. Leszek Kołodziej  
upr.proj.nr WKP/0348/POOS/12  
w specjalności sanitarnej

OBIEKT  
URZĄD MIEJSKI W GOSTYŃNIU

LOKALIZACJA  
UL. RYNEK 2, DZ. NR 1363  
63-800 GOSTYŃ

PRZEDMIOT RYSUNKU

RZUT FRAGMENTU I PIĘTRA - inst. wod. kan. san.

STADIUM PROJEKT TECHNICZNY	BRANŻA SANITARNA	DATA 07-2023	STRONA 06	SKALA 1:100	NR RYS. S-01
----------------------------------	---------------------	-----------------	--------------	----------------	-----------------