



Wrocław, dnia 25 lutego 2021 r.

WPN.6335.35.2021.MI

Starosta Lwówecki
ul. Szpitalna 4
59-600 Lwówek Śląski

W nawiązaniu do wniosku z dnia 2 lutego 2021 r. w sprawie wydania deklaracji organu odpowiedzialnego za monitorowanie obszarów Natura 2000 dla projektu wnioskowanego o dofinansowanie ze środków Regionalnego Programu Operacyjnego Województwa Dolnośląskiego 2014 – 2020, przesyłam w załączeniu dwa egzemplarze wypełnionej deklaracji dla projektu pn.: **„Termomodernizacja warsztatów szkolnych Zespołu Szkół Ekonomiczno-Technicznych w Rakowicach Wik.”**

Jednocześnie zwracam uwagę, iż przedmiotowy budynek, w którym w ramach realizacji ww. projektu planuje się przeprowadzić termomodernizację ścian zewnętrznych oraz stropu wraz z wymianą pokrycia dachowego, może stanowić miejsca występowania chronionych na mocy rozporządzenia Ministra Środowiska z dnia 16 grudnia 2016 r. w sprawie ochrony gatunkowej zwierząt (Dz. U. poz. 2183 ze zm.) gatunków zwierząt, m.in. miejsca gniazdowania ptaków np. jaskółek oknówek *Delichon urbicum* oraz wróbli domowych *Passer domesticus*, a także miejsca potencjalnego rozrodu i zimowania nietoperzy. Zgodnie z zapisami ww. rozporządzenia wobec ww. gatunków obowiązują określone zakazy, w tym m. in. zakaz umyślnego niszczenia ich jaj lub form rozwojowych oraz niszczenia, usuwania lub uszkodzania gniazd oraz schronień, umyślnego płoszenia lub niepokojenia w okresie lęgowym w miejscach rozrodu i wychowu młodych.

W związku z powyższym przed przystąpieniem do prac należy we współpracy ze specjalistą ornitologiem i chiropterologiem dokonać przeglądu tego obiektu pod kątem występowania miejsc gniazdowania i schronień zwierząt (ptaków i nietoperzy).

W przypadku potwierdzenia ich obecności prace należy prowadzić w terminach wyznaczonych przez ww. specjalistów.

Natomiast w przypadku, gdy w trakcie prowadzenia prac konieczne będzie zniszczenie miejsc gniazdowania lub siedlisk ptaków, a także miejsc rozrodu i zimowania nietoperzy, należy uzyskać stosowne zezwolenie na czynności zakazane w stosunku do chronionych gatunków zwierząt - zgodnie z zapisami art. 56 ust. 2 w związku z art. 52 ust. 1 ustawy z dnia 16 kwietnia 2004 r. o ochronie przyrody (t.j. Dz.U. z 2020r. poz. 55 ze zm.) oraz przewidzieć właściwe działania kompensujące, np. instalację budek lęgowych dla ptaków lub schronień dla nietoperzy.

Zakres i sposób wykonania kompensacji winni ustalić specjaliści wykonujący przegląd obiektu w pod kątem występowania miejsc gniazdowania i schronień zwierząt.

Z-ca Regionalnego Dyrektora
Ochrony Środowiska we Wrocławiu
Regionalny Konserwator Przyrody



Spełniamy wymagania EMAS - zarządzamy urzędem efektywnie, oszczędnie i prośrodowiskowo
al. Jana Matejki 6, 50-333 Wrocław, tel.: 71 747 93 00, fax: 71 758 57 41, sekretariat.wroclaw@rdos.gov.pl, wroclaw.rdos.gov.pl

Katarzyna Łapińska
Katarzyna Łapińska

**DEKLARACJA
ORGANU ODPOWIEDZIALNEGO ZA MONITOROWANIE OBSZARÓW NATURA 2000¹**

Instytucja odpowiedzialna² **Regionalny Dyrektor Ochrony Środowiska we Wrocławiu**

po zbadaniu wniosku dotyczącego projektu

**„Termomodernizacja warsztatów szkolnych Zespołu Szkół
Ekonomiczno-Technicznych w Rakowicach Wlk”,**

w odniesieniu do projektu zlokalizowanego w m. Rakowice Wielkie, gm. Lwówek Śląski, woj. dolnośląskie,

oświadcza, że projekt nie wywrze istotnego oddziaływania na obszar *Natura 2000* z następujących powodów:

Przedmiotowe zamierzenie – polegające m.in. na termomodernizacji ścian zewnętrznych oraz stropu wraz z wymianą pokrycia dachowego – planowane jest poza granicami obszarów *Natura 2000* (najbliżej położone obszary *Natura 2000*, tj.: obszary mające znaczenie dla Wspólnoty Panieńskie Skały PLH020009 oraz Żerkowice-Skała PLH020077 znajdują się w odległości ok. 3,2 km), w obszarze zagospodarowanym, a z uwagi na charakter i zakres planowanych prac zasięg jego oddziaływania ograniczony będzie do najbliższego otoczenia.

W związku z tym uznano, że przeprowadzenie oceny, o której mowa w art. 6 ust. 3 dyrektywy 92/43/EWG³, nie zostało uznane za niezbędne.

W załączniku znajduje się mapa w skali 1:50 000 (lub w skali najbardziej zbliżonej do wymienionej) ze wskazaniem lokalizacji projektu oraz przedmiotowego obszaru *NATURA 2000*, jeżeli taki istnieje.

Data (dd/mm/rrrr):

25/02/2021

Podpis:

Nazwisko:

Stanowisko:

z up. Regionalnego Dyrektora
Ochrony Środowiska we Wrocławiu
Katarzyna Łapinska
Katarzyna Łapinska
Z-ca Regionalnego Dyrektora
Ochrony Środowiska we Wrocławiu
Regionalny Konserwator Przyrody

Organ: Regionalny Dyrektor Ochrony Środowiska we Wrocławiu
(Organ odpowiedzialny za monitorowanie obszarów *NATURA 2000*)

Pieczęć urzędowa:

020800020
REGIONALNA DYREKCJA OCHRONY
ŚRODOWISKA WE WROCŁAWIU
50-333 Wrocław, al. Jana Matejki 6
tel. 71 74 79 300, faks 71 75 85 741
NIP 897-17 47 110

¹ Deklaracja powinna zawierać nazwę odpowiedniego obszaru lub obszarów, numer identyfikacyjny, odległość miejsca, w którym realizowany jest projekt do najbliższych obszarów *Natura 2000*, jego cele w zakresie ochrony i uzasadnienie, że istnieje małe prawdopodobieństwo, aby projekt (czy to samodzielnie, czy w połączeniu z innymi projektami), mógł w istotny sposób negatywnie wpłynąć na obszary objęte lub które mają być objęte siecią *Natura 2000* i, w stosownych przypadkach, decyzją administracyjną.

² Właściwy Regionalny Dyrektor Ochrony Środowiska

³ Dyrektywa Rady 92/43/EWG z dnia 21 maja 1992 r. w sprawie ochrony siedlisk przyrodniczych oraz dzikiej fauny i flory (Dz.U.L 206 z 22.7. 1992, s7).

DEKLARACJA ORGANU ODPOWIEDZIALNEGO ZA MONITOROWANIE OBSZARÓW NATURA 2000¹

Instytucja odpowiedzialna² Regionalny Dyrektor Ochrony Środowiska we Wrocławiu
po zbadaniu wniosku dotyczącego projektu

„Termomodernizacja warsztatów szkolnych Zespołu Szkół Ekonomiczno-Technicznych w Rakowicach Wlk”,

w odniesieniu do projektu zlokalizowanego w m. Rakowice Wielkie, gm. Lwówek Śląski, woj. dolnośląskie,

oświadcza, że projekt nie wywrze istotnego oddziaływania na obszar *Natura 2000* z następujących powodów:

Przedmiotowe zamierzenie – polegające m.in. na termomodernizacji ścian zewnętrznych oraz stropu wraz z wymianą pokrycia dachowego – planowane jest poza granicami obszarów Natura 2000 (najbliżej położone obszary Natura 2000, tj.: obszary mające znaczenie dla Wspólnoty Panieńskie Skały PLH020009 oraz Żerkowice-Skała PLH020077 znajdują się w odległości ok. 3,2 km), w obszarze zagospodarowanym, a z uwagi na charakter i zakres planowanych prac zasięg jego oddziaływania ograniczony będzie do najbliższego otoczenia.

W związku z tym uznano, że przeprowadzenie oceny, o której mowa w art. 6 ust. 3 dyrektywy 92/43/EWG³, nie zostało uznane za niezbędne.

W załączniku znajduje się mapa w skali 1:50 000 (lub w skali najbardziej zbliżonej do wymienionej) ze wskazaniem lokalizacji projektu oraz przedmiotowego obszaru *NATURA 2000*, jeżeli taki istnieje.

Data (dd/mm/rrrr):

25/02/2021

Podpis:

Nazwisko:

Stanowisko:

z up. Regionalnego Dyrektora
Ochrony Środowiska we Wrocławiu
Katarzyna Łopinska
Katarzyna Łopinska
Z-ca Regionalnego Dyrektora
Ochrony Środowiska we Wrocławiu
Regionalny Konserwator Przyrody

Organ: Regionalny Dyrektor Ochrony Środowiska we Wrocławiu
(Organ odpowiedzialny za monitorowanie obszarów *NATURA 2000*)

Pieczęć urzędowa:

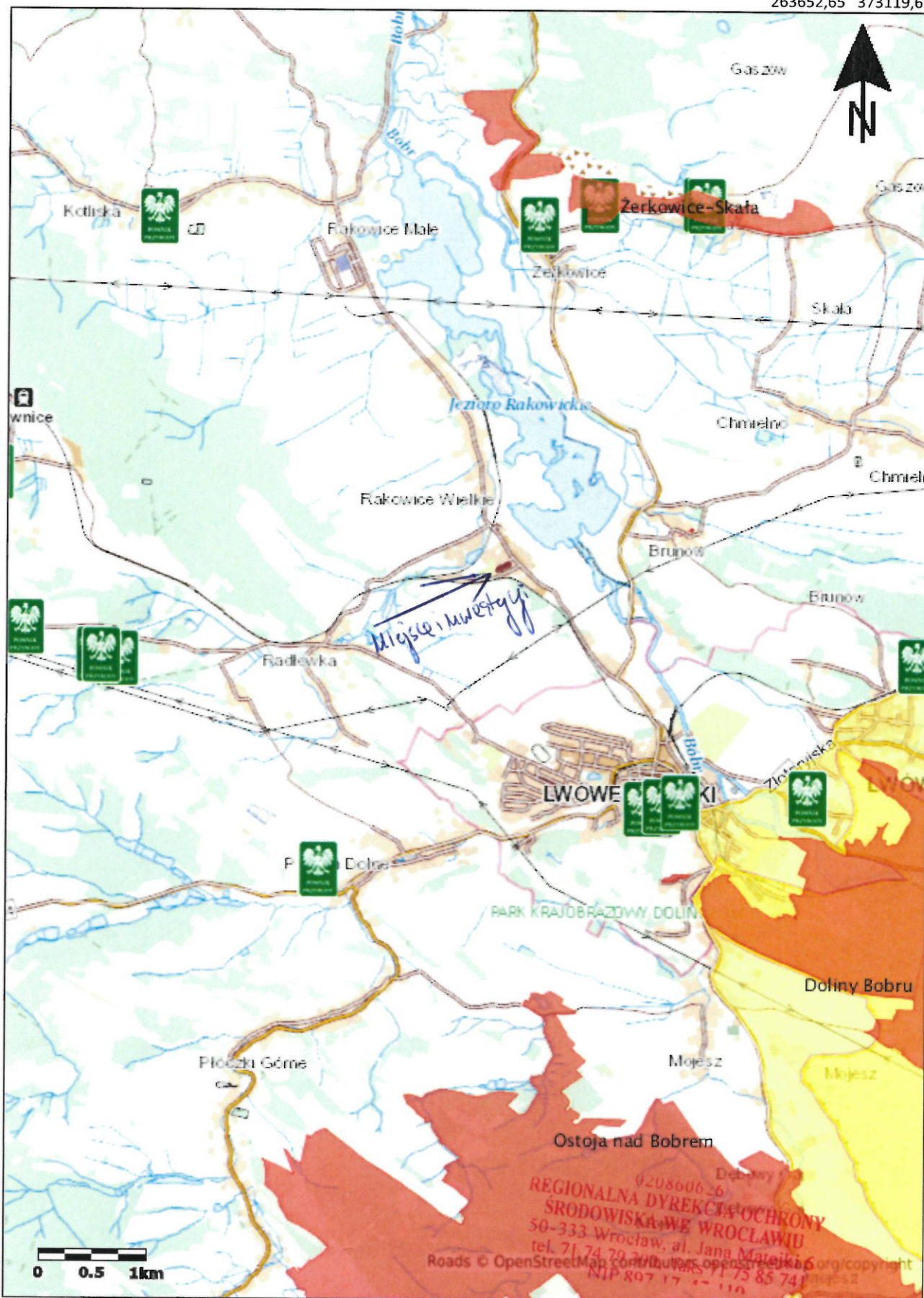
02060020
REGIONALNA DYREKCJA OCHRONY
ŚRODOWISKA WE WROCŁAWIU
50-333 Wrocław, al. Jana Matejki 6
tel. 71 74 79 300, faks 71 75 85 741
NIP 8971717110

¹ Deklaracja powinna zawierać nazwę odpowiedniego obszaru lub obszarów, numer identyfikacyjny, odległość miejsca, w którym realizowany jest projekt do najbliższych obszarów Natura 2000, jego cele w zakresie ochrony i uzasadnienie, że istnieje małe prawdopodobieństwo, aby projekt (czy to samodzielnie, czy w połączeniu z innymi projektami), mógł w istotny sposób negatywnie wpłynąć na obszary objęte lub które mają być objęte siecią Natura 2000 i, w stosownych przypadkach, decyzją administracyjną.

² Właściwy Regionalny Dyrektor Ochrony Środowiska

³ Dyrektywa Rady 92/43/EWG z dnia 21 maja 1992 r. w sprawie ochrony siedlisk przyrodniczych oraz dzikiej fauny i flory (Dz.U.L 206 z 22.7. 1992, s7).

263652,65 373119,66

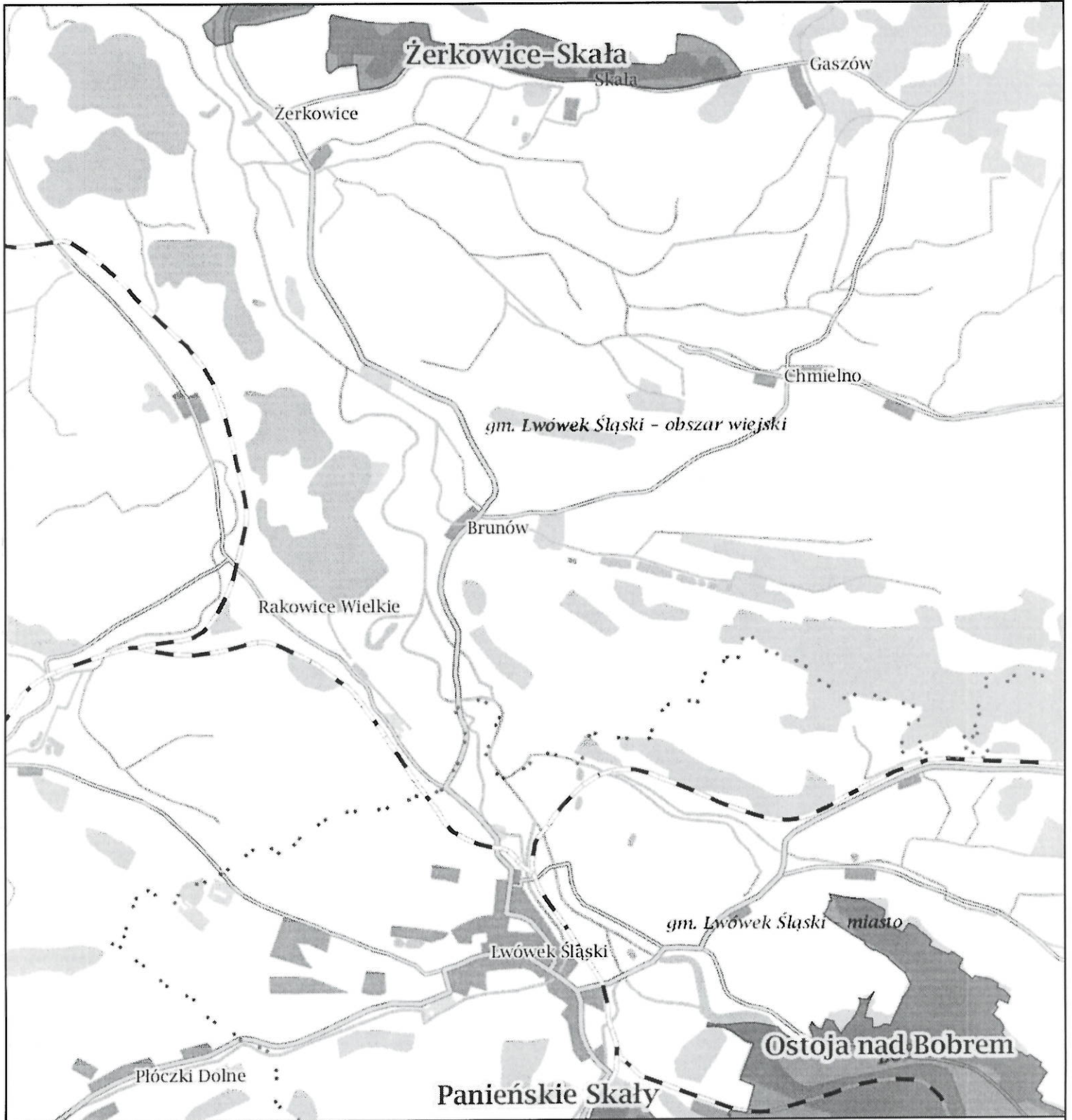


255185,96 361213,38



Główny Urząd Geodezji i Kartografii
ul. Wspólna 2
00-926 Warszawa

Uwaga: Ten wydruk ma charakter wyłącznie poglądowy i w żadnym razie nie może być traktowany jako dokument oficjalny.
© 2020 GUGiK Wszystkie prawa zastrzeżone.



Stan na 25-02-2021



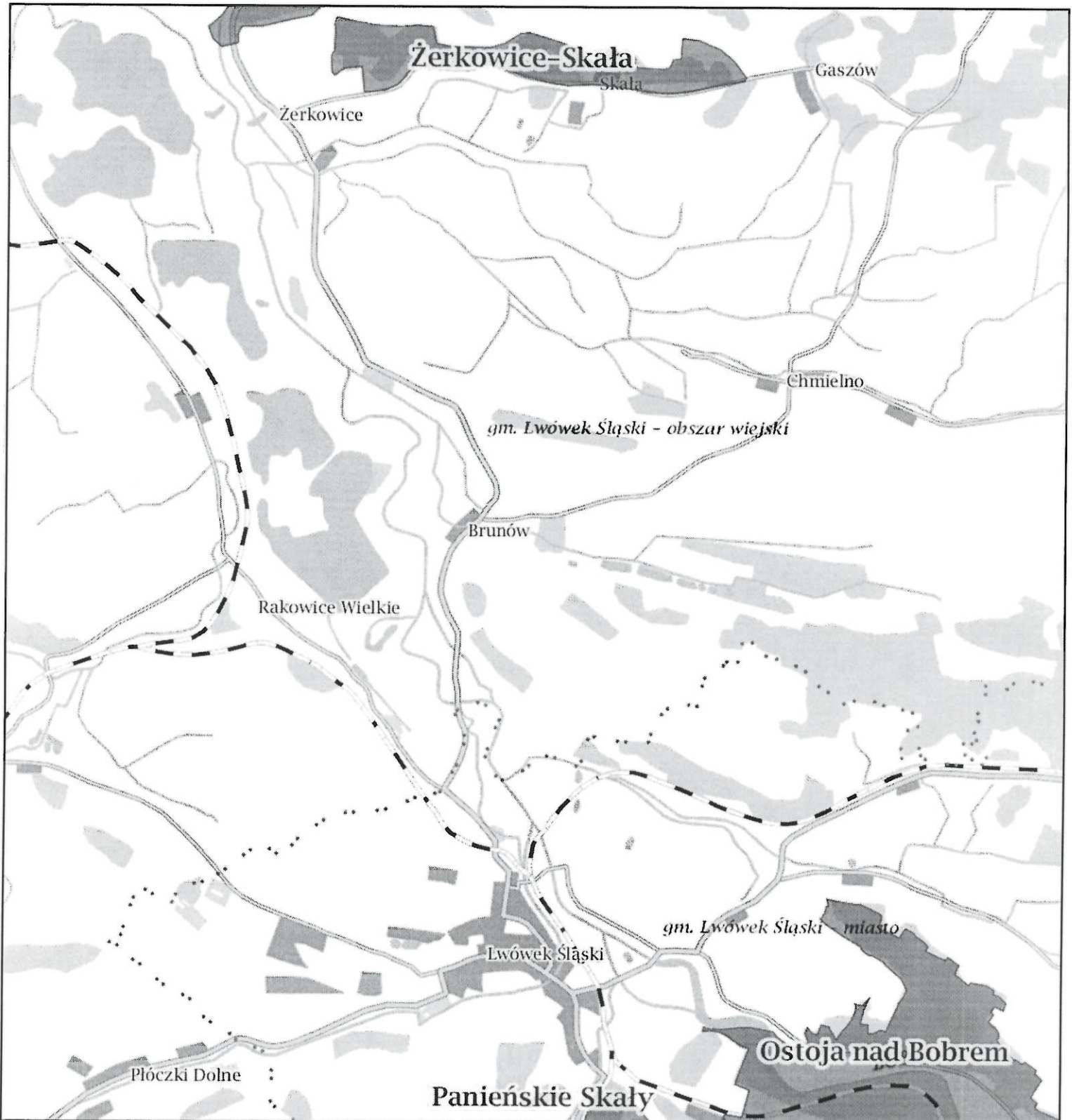
Skala 1:50000
0 0.5 1 km



Legenda:

■ Specjalne obszary ochrony siedlisk

020860626
REGIONALNA DYREKCJA OCHRONY
ŚRODOWISKA WE WROCŁAWIU
50-333 Wrocław, al. Jana Matejki 6
tel. 71 74 79 300, faks 71 75 85 741
NIP 897 17 47 110



Stan na 25-02-2021



Skala 1:50000
0 0.5 1 km



Legenda:

■ Specjalne obszary ochrony siedlisk

020800620
REGIONALNA DYREKCYJA OCHRONY
ŚRODOWISKA WE WROCŁAWIU
50-333 Wrocław, al. Jana Matejki 6
tel. 71 74 79 300, faks 71 75 85 741
NIP 807 17 12 110