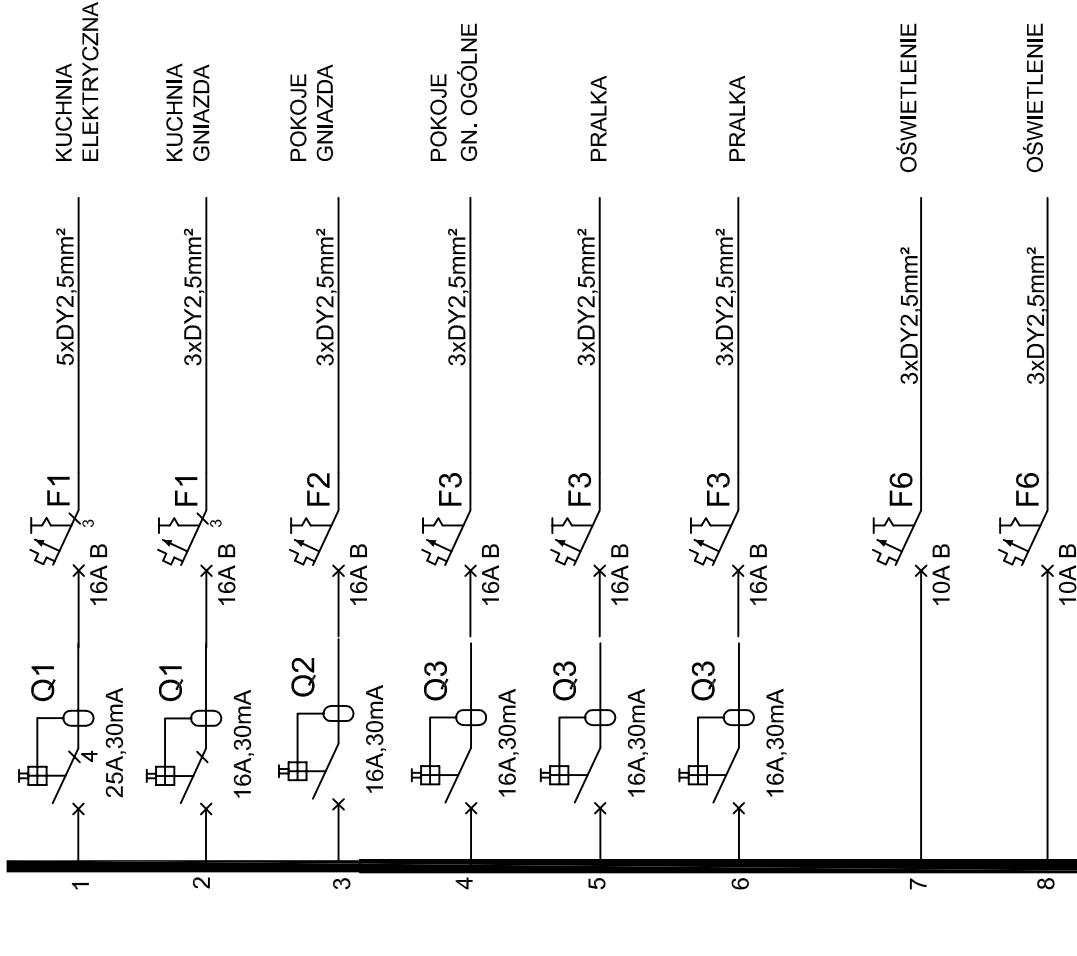
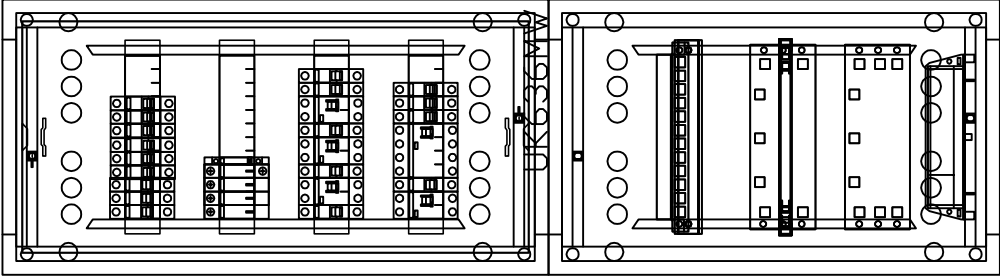


TU (lokal mieszkalny)



UK648K



Dane rozdzielnic:

- Metalowa
- Klasa izolacji
- IP 31
- In=250A
- Podtynkowa
- Drzwi z zamkiem
- Wymiary
- Szerokość 385mm
- Wysokość 747mm
- Głębokość 97mm

Dane rozdzielniczy teleteczniczne ji

- Metalowa
- Klasa izolacji
- IP 31
- In=63A
- Podtynkowa
- Drzwi z zamkiem
- Wymiary
- Szerokość 385mm
- Wysokość 622mm
- Głębokość 97mm

inwestprojekt		Sp z o.o. 38-400 KROSNO ul. KRAKOWSKA 13 e-mail: inwestprojekt_krosno@interia.pl tel.(013) 432 43 32		PRZEBUDOWA LOKALU MIESZKALNEGO W BUDYNKU MIESZKALNYM WIELORODZINNYM ZLOKALIZOWANYM PRZY UL. SKŁADOWEJ 6 W KROŚNIE. W RAMACH ZADANIA "ZWIĘKSZENIE DOSTĘPU DO USŁUG WSPIERAJĄCYCH FUNKCJONOWANIE DZIECI, MŁODZIEŻY, RODZIN BIOLOGICZNYCH I PIECZY ZASTĘPCZEJ."	
TEMAT:		DZIAŁKA NR EW. 424; OBRĘB: PRZEMYSŁOWA [0003], KATEGORIA BUD. XIII		RYS. NR	
ADRES BUD.:		38-400 KROSNO, ul. Składowa 6 Działka nr ew. 424.		1/E	
INWESTOR:		GMINA MIASTO KROSNO 38-400 Krosno, ul. Lwowska 28a			
TYTUŁ RYS.:		SCHEMAT TABLICZY TU - instalacje elektryczne		03. 2024	
BRANŻA:		ELEKTRYCZNA		SKALA b.s.	
PROJEKTANT:		mgr. Eżbieta Samul		upr. nr E-30775	