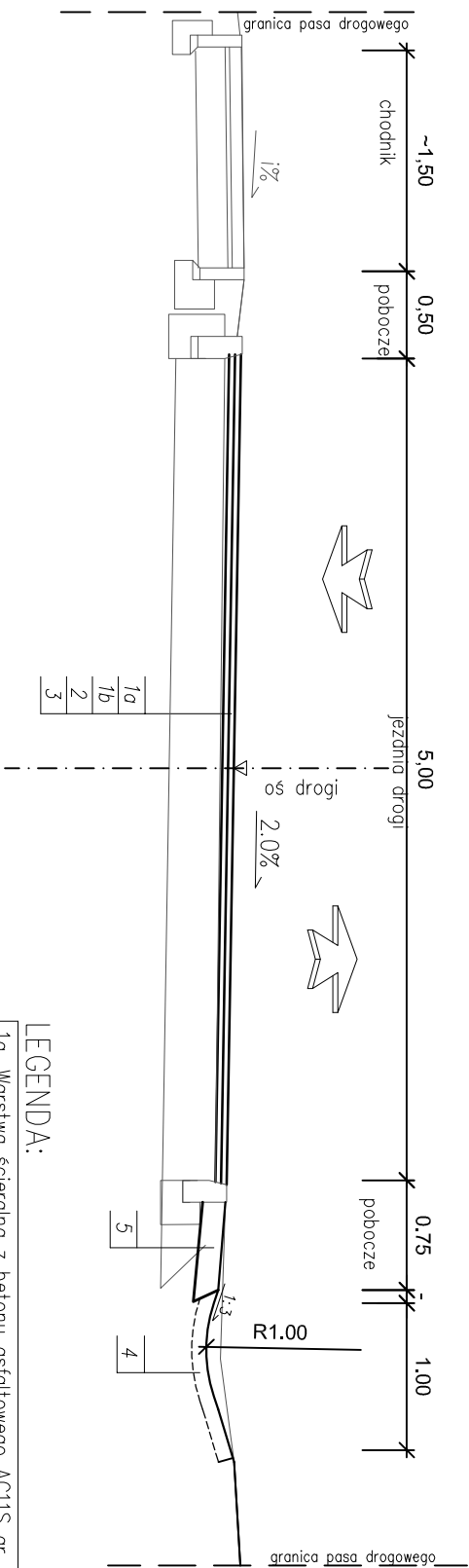
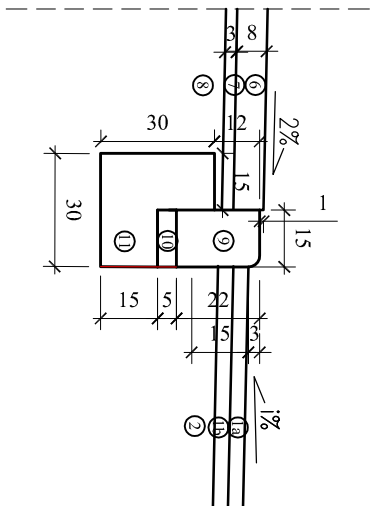


Przekrój normalny

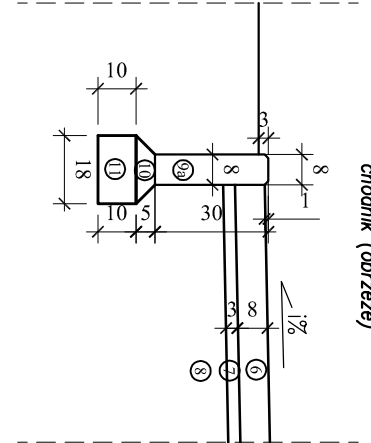


Szczegóły konstrukcyjne

"Szczegół A"
"zjazd – jezdnia (krawężnik obrzeżony)"



"Szczegół B"
"chodnik (obrzeże)"



LEGENDA:

- 1a. Warstwa ścierdalna z betonu asfaltowego AC11S gr. 4cm,
- 1b. Warstwa wyrównawcza/wiążąca z betonu asfaltowego AC16W gr.śr 4cm,
- 2. Istniejące warstwy konstrukcji nawierzchni
- 3. Istniejące podbudowa
- 4. Humus z obsianiem trawą gr. 10cm
- 5. Warstwa z kruszywa łamanego stob. mech 0/3/1,5mm gr.15cm
- 6. Nawierzchnia z kostki betonowej wibroprasowanej lub granitowej gr.8cm
- 7. Podsypka cementowo – piaskowa – gr. 3cm
- 8. Istniejąca podbudowa zjazdu
- 9. Krawężnik betonowy (nożadowy) 15x22cm
- 9a. Obrzeże betonowe 8x30cm
- 10. Podsypka cementowo – piaskowa 1:3 gr. 3cm
- 11. Ława z betonu klasy C12/15



STUDIO PROJEKTOWE PE-DRO
Piotr Mańczak
64-500 Szamotuły, ul.Lazurowa 10

OBIEKT: REMONT NAWIERZCHNI DROGI GMINNEJ
W M. KLUCZEWO GM. OSTRORÓG

INWESTOR: GMINA OSTRORÓG
UL. WRONIECKA 14
64-560 OSTRORÓG

STADIUM: PROJEKT BUDOWLANO – WYKONAWCZY	BRANŻA: DROGOWA	NR RYS:
TEMAT RYSUNKU: PRZEBUDOWA NORMALNE SZCZEGÓŁY KONSTRUKCYJNE	SKALA: 1:50 1:20	DATA: 04.2021
PROJEKTOWAŁ: IMIĘ I NAZWISKO	PODPIS	03

PROJEKTANT: mgr inż. Piotr Mańczak	WKP/0078/P00D/14
ASISTENT PROJEKTANTA: mgr inż. Wojciech Ciszewski	