



UCHWAŁA NR LX/529/2023

RADY MIEJSKIEJ W MYŚLIBORZU

z dnia 31 sierpnia 2023 roku

w sprawie zmiany Uchwały Nr XXIX/242/2021 Rady Miejskiej w Myśluborzu z dnia 2 marca 2021 r., w sprawie przystąpienia do sporządzenia miejscowego planu zagospodarowania przestrzennego miasta Myślubórz dla terenów usług i przemysłu, w rejonie obwodnicy miasta Myślubórz.

Na podstawie art. 18 ust. 2 pkt 5 ustawy z dnia 8 marca 1990 r. o samorządzie gminnym (Dz. U. z 2023 r., poz. 40 ze zm.) oraz art. 14 ust. 1 ustawy z dnia 27 marca 2003 r. o planowaniu i zagospodarowaniu przestrzennym (Dz. U. z 2023 r., poz. 977) uchwała się, co następuje:

§ 1. 1. W uchwale Nr XXIX/242/2021 Rady Miejskiej w Myśluborzu z dnia 2 marca 2021 r., w sprawie przystąpienia do sporządzenia miejscowego planu zagospodarowania przestrzennego miasta Myślubórz, dla terenów usług i przemysłu, w rejonie obwodnicy miasta Myślubórz zmienia się granica opracowania planu, poprzez nadanie nowego kształtu, wskazanego na załączniku graficznym do niniejszej uchwały.

2. Granicę opracowania planu oznaczono na załączniku graficznym, który stanowi integralną część uchwały.

§ 3. Wykonanie uchwały powierza się Burmistrzowi Myśluborza.

§ 4. Uchwała wchodzi w życie z dniem podjęcia.

Przewodniczący Rady Miejskiej


Marek Antczak



UZASADNIENIE

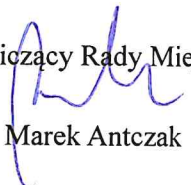
do uchwały Nr LX/529/2023 Rady Miejskiej w Myśliborzu z dnia 31 sierpnia 2023 r.
w sprawie zmiany Uchwały Nr XXIX/242/2021 Rady Miejskiej w Myśliborzu
z dnia 2 marca 2021 r., w sprawie przystąpienia do sporządzenia miejscowego planu
zagospodarowania przestrzennego miasta Myślibórz dla terenów usług i przemysłu,
w rejonie obwodnicy miasta Myślibórz.

Obszar objęty Uchwałą nr XXIX/242/2021 Rady Miejskiej w Myśliborzu obejmuje tereny, na których częściowo obowiązuje miejscowy plan zagospodarowania przestrzennego przyjęty Uchwałą Nr LIV/515/2006 Rady Miejskiej w Myśliborzu z dnia 26 października 2006 r.

Procedurę opracowania planu dla terenów w rejonie obwodnicy miasta Myślibórz podjęto w marcu 2021 r. zawiadamiając stosowymi ogłoszeniami i obwieszczeniami społeczeństwo o przystąpieniu do opracowania planu. Zawiadomiono również zgodnie z obowiązującymi przepisami instytucje i organy właściwe do uzgadniania i opiniowania planu. Opracowano koncepcję projektu planu, w której zgodnie z intencją uchwały inicjującej planu zaprojektowano tereny usług i przemysłu wraz z układem komunikacyjnym. Wykonano również, prognozę oddziaływania na środowisko i skierowano ją razem z projektem planu do uzgodnień i opiniowania.

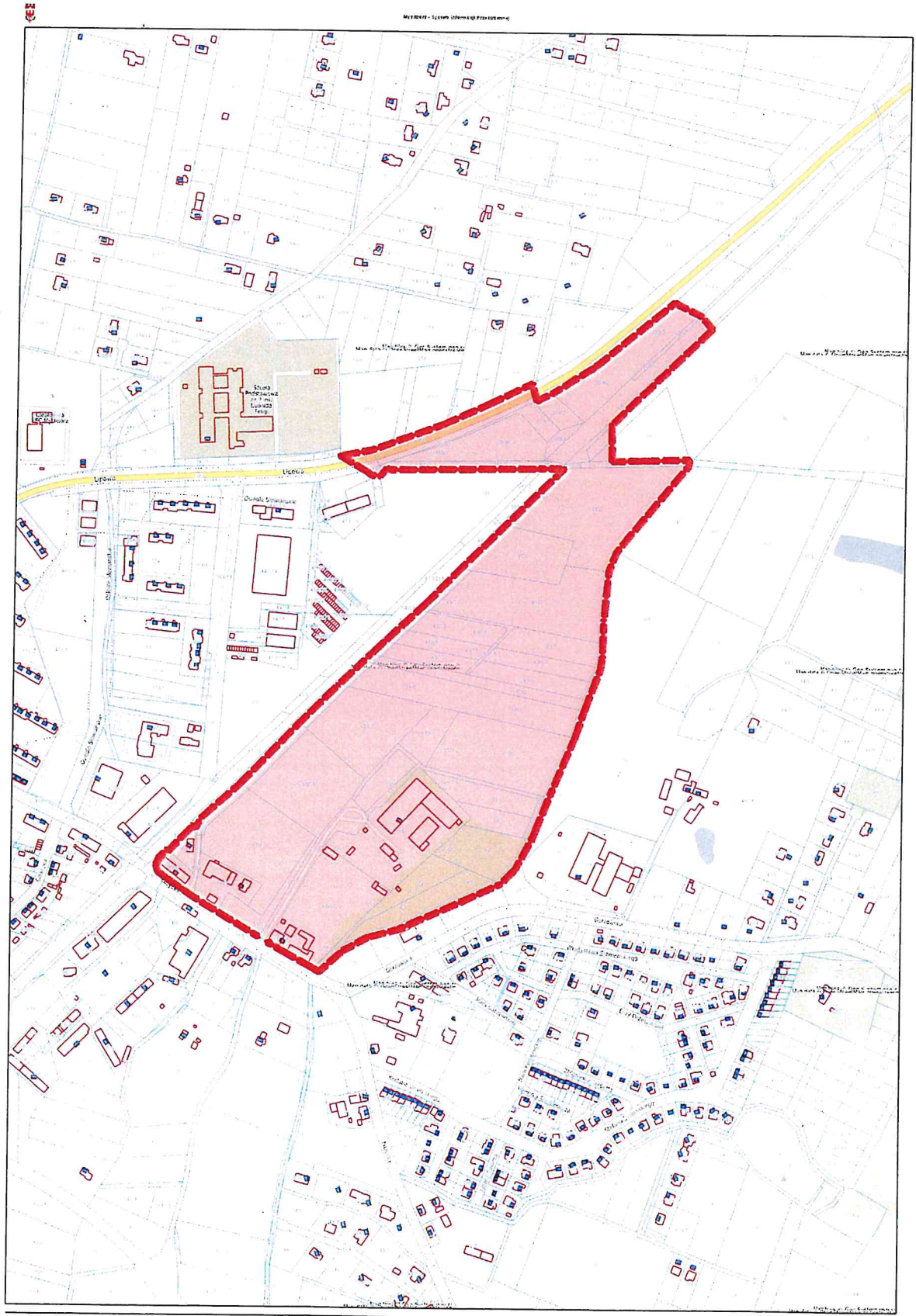
Po otrzymaniu przedmiotowych uzgodnień i opinii zaistniała konieczność zmiany granic opracowania ww. planu w kierunku jego zmniejszenia po wschodniej części rowu melioracyjnego oraz zmodyfikowania jego granic przy skrzyżowaniu dróg na obwodnicy miasta Myślibórz.

Niniejsza zmiana uchwały o przystąpieniu do opracowania miejscowego planu pozwoli na jego uchwalenie z zachowaniem wszystkich obowiązujących przepisów ustawy o planowaniu i zagospodarowaniu przestrzennym.

Przewodniczący Rady Miejskiej

Marek Antczak

ZAŁĄCZNIK DO UCHWAŁY
NR LX/529/2023
RADY MIEJSKIEJ W MYŚLIBORZU

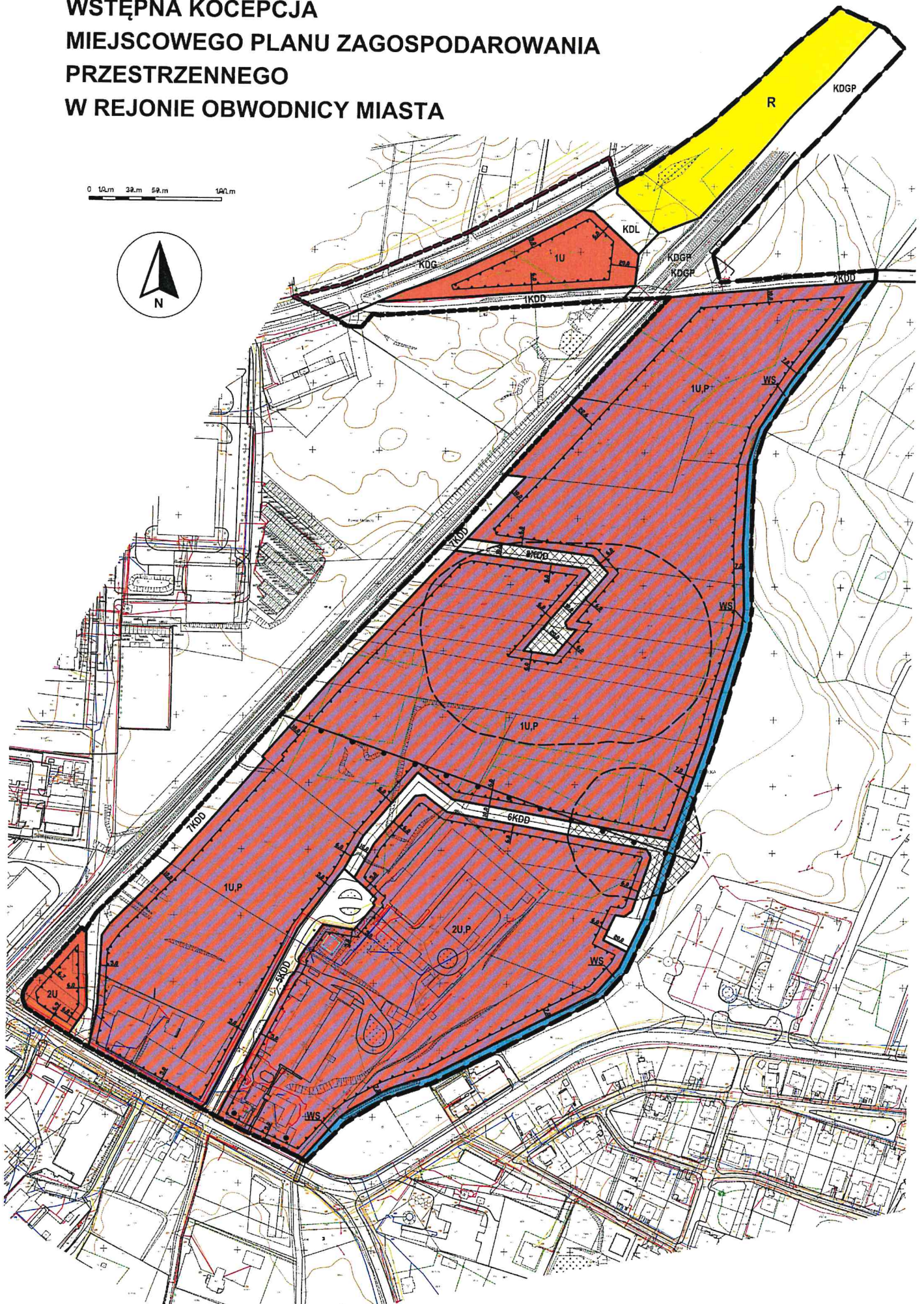
z dnia 31.08.2023 r.





**WSTĘPNA KOCEPCJA
MIEJSCOWEGO PLANU ZAGOSPODAROWANIA
PRZESTRZENNEGO
W REJONIE OBWODNICZY MIASTA**

0 10m 32m 59m 100m





Przygotowanie danych do zasilenia modułu iGeoPlan

Dla każdego planu należy przygotować oddzielny zestaw danych

Dla każdego z planów należy utworzyć oddzielny katalog nazwany oznaczeniem danego planu (jako oznaczenia planów przyjmujemy kolejne liczby całkowite poczynając od 1). W środku powinny się znaleźć:

A. Ogólne informacje o planie w pliku tekstowym *info.txt*

1. Oznaczenie planu – tak jak nazwa folderu
2. Mianownik skali w jakiej wykonana była papierowa wersja planu
Po uchwaleniu planu należy dołączyć także:
3. Nazwa planu (opis odnoszący się najczęściej do zasięgu planu, wzięty z uchwały)
4. Numer uchwały
5. Data uchwały
6. Nazwa dziennika wojewódzkiego w którym ogłoszono uchwałę
7. Numer dziennika wojewódzkiego (dla nowych planów nie występuje)
8. Data dziennika
9. Pozycja w dzienniku

Kolejne informacje w pliku powinny być rozdzielone pustą linią, a każda z nich poprzedzona numerem podpunktu z powyższej listy plus dwukropek np.:

1: 12

2: 1000

3: Miejscowy plan zagospodarowania przestrzennego miejscowości Pruszków, rejon ul. Jagodowej i Rolnej

4: XLII/401/2011

...

B. Rysunek planu w formacie SHAPE zawierający wszystkie elementy planu wymienione w legendzie (powierzchniowe, liniowe, punktowe).

Dane geometryczne powinny być w układzie PUWG2000 lub PUWG1965 w zależności od układu wykorzystywanego przez mapę zasadniczą na podstawie której wykonany był plan.

Na format SHAPE składają się 4 pliki o rozszerzeniach: shp , dbf, prj, shx.

Dostarczyć należy następujące pliki:

1. **tereny** - plik zawierający tereny funkcjonalne (zwane też strefami) posiadające odniesienie w uchwale w postaci ustaleń szczegółowych. Rodzaj geometrii – POLYGON, wymagana spójność topologiczna. Atrybuty (typu tekstowego) powinny obejmować minimum:
 - a. **ozn** - oznaczenie terenu np. MN, U, KDD, U/M. Oznaczenie to powinno mieć bezpośrednie przełożenie na wygląd terenu na rysunku planu. Czyli np. wszystkie tereny oznaczone U/M powinny mieć taki sam styl zobrazowania.
 - b. **numer** - numer terenu np. 01, 4, 023 itd., wypełnione, jeśli wynika to z rysunku planu.
 - c. **etykieta** – etykieta na mapie np. 01. MN, KDD, 003 - KDL
 - d. **ozn_dod** - oznaczenie dodatkowe występujące w etykiecie np. *ul. projektowana, gpp* itd. Wypełnione, jeśli wynika to z rysunku planu.
 - e. **opis** – nazwa terenu w legendzie.
 - f. **plik** – nazwa pliku zawierającego fragment uchwały dla danego terenu. Nazwa powinna być podobna do oznaczenia terenu ale znaki specjalne jak „/” czy spacje należy zastąpić znakiem podkreślenia „_” np. *U/M => U_M*. Więcej szczegółów o plikach uchwał w sekcji C dokumentu.

Komplet stanowią pliki: tereny.shp, tereny.prj, tereny.shx oraz plik tereny.bdf z atrybutami jak poniżej:

ozn	numer	etykieta	ozn_dod	opis	plik
MN	01	01.MN		Tereny zabudowy mieszkaniowej	MN
MN/U	03	03.MN/U		Tereny zabudowy mieszkaniowej z usługami w parterze	MN_U
KD		KD		Tereny dróg	KD

2. **lzb** – linie zabudowy zarówno nieprzekraczalne jak i obowiązujące. Rodzaj geometrii LINE. Geometria powinna obejmować jedynie geometrię linii bazowej (bez ząbków). Kierunek tworzenia linii powinien uwzględniać fakt, że ząbki będą się znajdować po jej prawej stronie. Atrybuty (typu tekstowego) powinny obejmować minimum:
 - a. **typ** – jedna z dwóch predefiniowanych wartości: *nldb* – dla nieprzekraczalnych linii zabudowy, *olzb* – dla obowiązujących linii zabudowy.

Komplet stanowią pliki: lzb.shp, lzb.prj, lzb.shx oraz plik lzb.bdf z atrybutami jak poniżej:

typ
nldb
olzb

3. **pow** – obiekty powierzchniowe nie będące strefami. Rodzaj geometrii – POLYGON. Atrybuty (typu tekstowego) powinny obejmować minimum:
 - a. **opis** – nazwa obiektu w legendzie.
 - b. **etykieta** – pole wypełnione, jeśli wynika to z rysunku planu.

Komplet stanowią pliki: pow.shp, pow.prj, pow.shx oraz plik pow.bdf z atrybutami jak poniżej:

opis	etykieta
Strefa ochrony archeologicznej	
Strefa ochrony od linii wysokiego napięcia	
Budynek wpisany do rejestru zabytków	KL345

4. **lin** – obiekty liniowe nie będące liniami zabudowy. Rodzaj geometrii – LINE.

Atrybuty (typu tekstowego) powinny obejmować minimum:

- a. **opis** – nazwa obiektu w legendzie.
- b. **etykieta** – pole wypełnione, jeśli wynika to z rysunku planu.

Komplet stanowią pliki: lin.shp, lin.prj, lin.shx oraz plik lin.bdf z atrybutami jak poniżej:

opis	etykieta
Linia energetyczna średniego napięcia	SN 15kV
Ścieżka rowerowa	

5. **pkt** – obiekty punktowe, rodzaj geometrii – POINT.

Atrybuty (typu tekstowego) powinny obejmować minimum:

- a. **opis** – nazwa obiektu w legendzie.
- b. **etykieta** – pole wypełnione, jeśli wynika to z rysunku planu.

Komplet stanowią pliki: pkt.shp, pkt.prj, pkt.shx oraz plik pkt.bdf z atrybutami jak poniżej:

opis	etykieta
Drzewo do zachowania	
Stacja transformatorowa	

6. **gra** – zasięg planu. W miejscu faktycznej granicy planu, bez offsetu). Rodzaj geometrii – POLYGON. Nie są wymagane atrybuty.

C. Ustalenia planu w formie plików tekstowych (txt), HTML lub XML

Utworzyć należy zbiór plików: ustalenia ogólne planu (plik nazwany *ogolne*) oraz osobne pliki dla ustaleń szczegółowych. Sposób nazewnictwa plików stref przedstawiono w sekcji B. pkt. 1.e. jeśli ustalenia będą przygotowane w postaci plików HTML, to nie powinny one zawierać sekcji nagłówkowej (head, body, html). Kodowanie znaków UTF-8.

Wszystkie pliki ustaleń powinny się znaleźć w katalogu *ustalenia*.

