

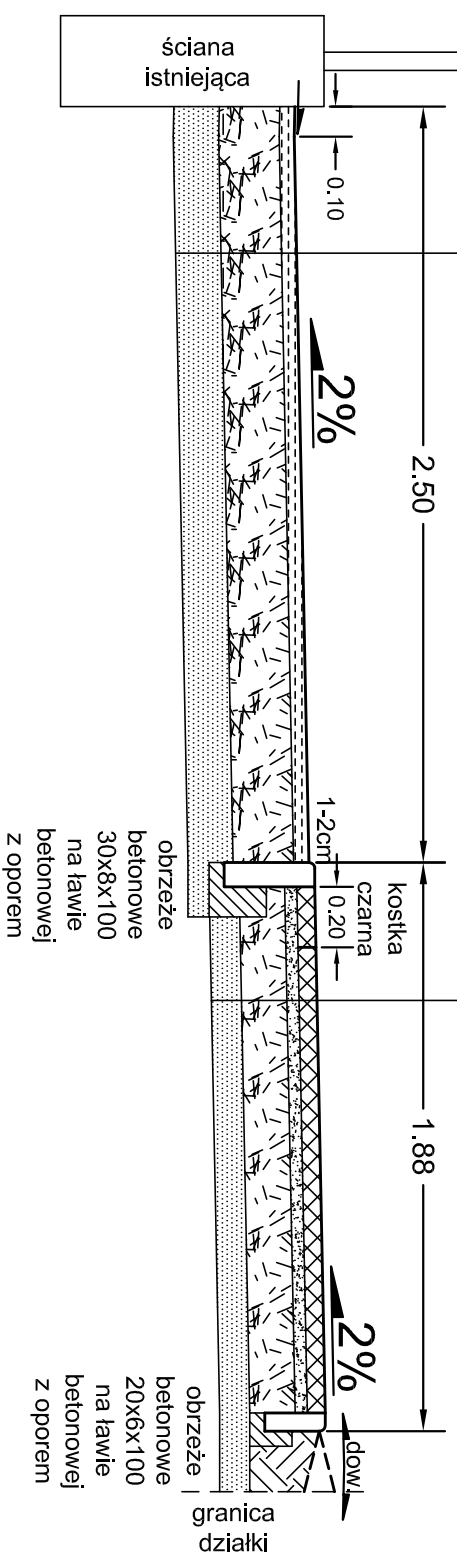
PRZEKRÓJ A-A

droga rowerowa

5 cm	beton asfaltowy AC8S KR1-2	6 cm	płytki betonowe szare 30X30 cm
20 cm	kliniec - kruszywo łamane 0/31,5	4 cm	podsypka cementowo-piaskowa 1:4
15 cm	pospółka	15 cm	kliniec - kruszywo łamane 0/31,5
		10 cm	pospółka

chodnik

5 cm	beton asfaltowy AC8S KR1-2	5 cm	beton asfaltowy AC8S KR1-2
4 cm	skropienie emulsją 1,5 l/m ²	6 cm	beton asfaltowy AC16W KR1-2
20 cm	kliniec - kruszywo łamane 0/31,5	20 cm	kliniec - kruszywo łamane 0/31,5
15 cm	pospółka	15 cm	pospółka



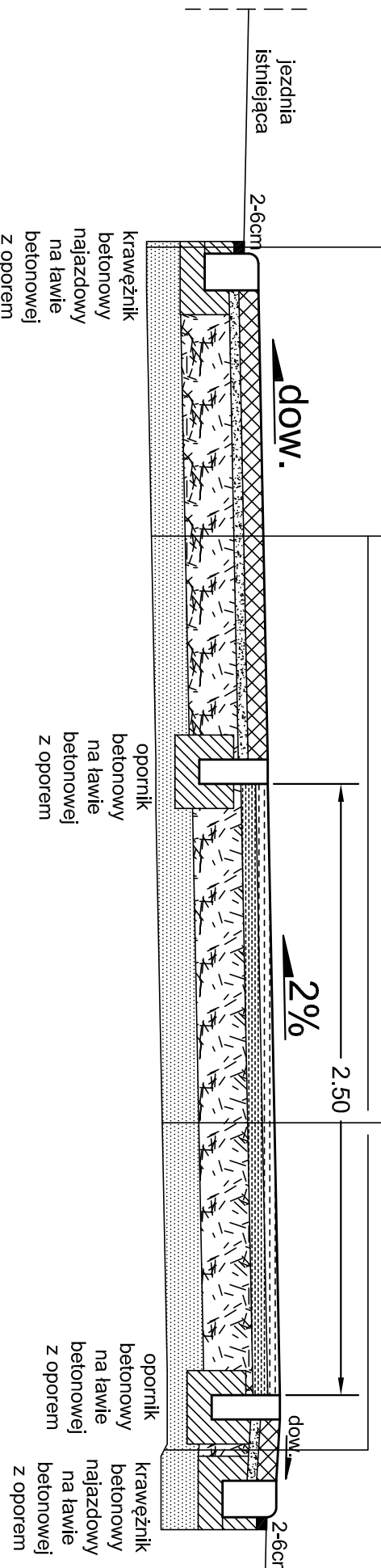
PRZEKRÓJ C-C

uzupełnienie jezdni

beton asfaltowy AC11S KR3-4	4 cm	8 cm	koszka betonowa czarna
ława betonowa C12/15		4 cm	podsypka cementowo-piaskowa 1:4
		20 cm	kliniec - kruszywo łamane 0/31,5
		15 cm	pospółka

droga rowerowa wzmocniona

beton asfaltowy AC11S KR3-4	4 cm	6 cm	beton asfaltowy AC16W KR1-2
ława betonowa C12/15		20 cm	kliniec - kruszywo łamane 0/31,5
		15 cm	pospółka



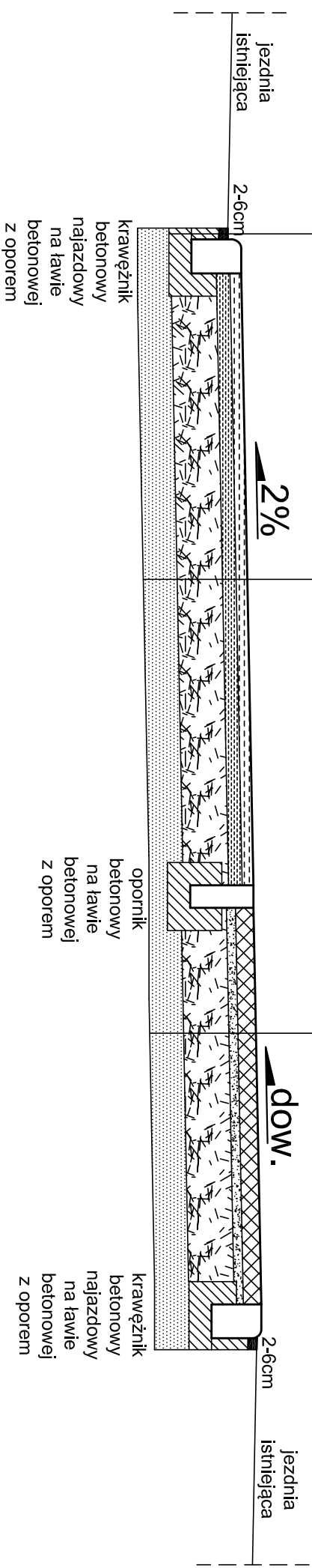
PRZEKRÓJ B-B

uzupełnienie jezdni

beton asfaltowy AC11S KR3-4	4 cm	6 cm	beton asfaltowy ACS8 KR1-2
ława betonowa C12/15		4 cm	skropienie emulsją 1,5 l/m ²
		20 cm	kliniec - kruszywo łamane 0/31,5
		15 cm	pospółka

droga rowerowa wzmocniona

beton asfaltowy AC11S KR3-4	4 cm	5 cm	beton asfaltowy ACS8 KR1-2
ława betonowa C12/15		4 cm	skropienie emulsją 1,5 l/m ²
		20 cm	kliniec - kruszywo łamane 0/31,5
		15 cm	pospółka



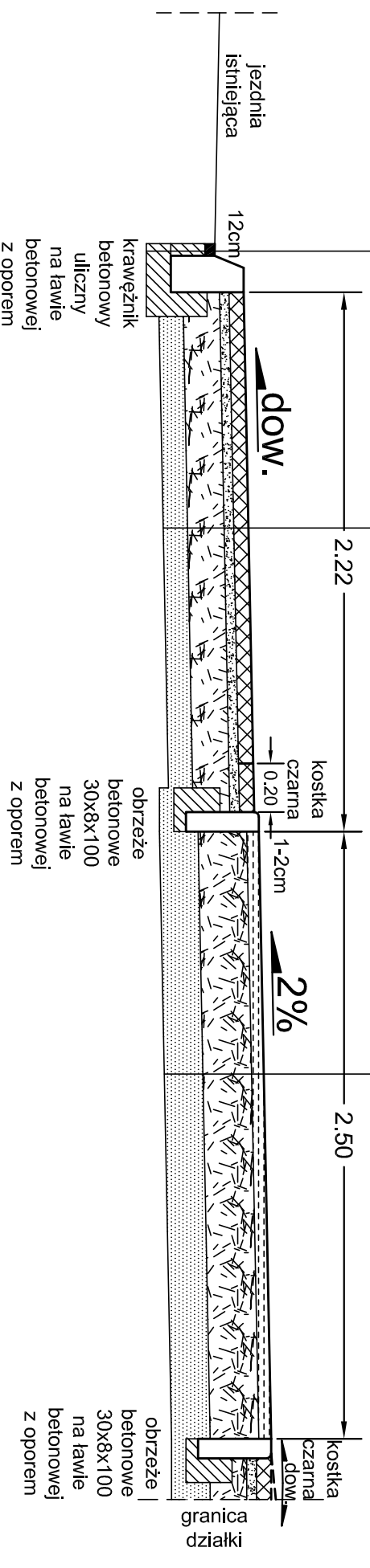
PRZEKRÓJ D-D

uzupełnienie jezdni

beton asfaltowy AC11S KR3-4	4 cm	6 cm	płytki betonowe szare 30X30 cm
ława betonowa C12/15		4 cm	podsypka cementowo-piaskowa 1:4
		15 cm	kliniec - kruszywo łamane 0/31,5
		10 cm	pospółka

chodnik

beton asfaltowy AC11S KR3-4	4 cm	5 cm	beton asfaltowy ACS8 KR1-2
ława betonowa C12/15		20 cm	kliniec - kruszywo łamane 0/31,5
		15 cm	pospółka



JEDNOSTKA PROJEKTOWA:

SZPILEWICZ
ARCHITEKCI

ul. Wolność 44/2
84-300 Lebork
www.szpilewicz.pl
tel. 59 723 55 50
biuro@szpilewicz.pl

INWESTOR:

Zarząd Województwa Pomorskiego, ul. Okopowa 21/27, 80-810 Gdańsk
reprezentowany przez:
Burmistrza Miasta Leborka, ul. Armii Krajowej 14, 84-300 Lebork

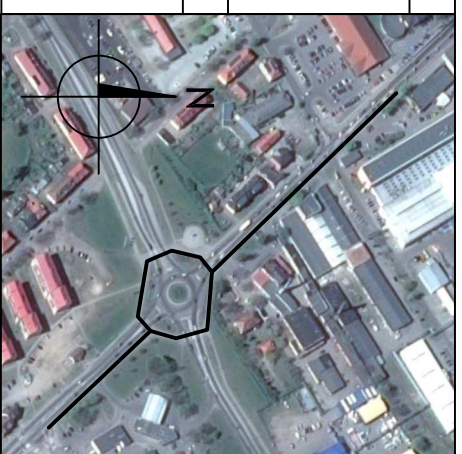
NAZWA INWESTYCJI:
Rozbudowa ul. Krzywoustego w Leborku (DW214) od ul. Toruńskiej do ul. Kościuszki - budowa drogi rowerowej i zatoki autobusowej

LOKALIZACJA INWESTYCJI:

dz. 88, 55/34, 56/1, 56/2, 63/3, 63/2,
60/6, 60/2, 64, 65/1, 55/36, 55/23 obr.
10,
dz. 13/3, 16/2, 22/2, 23/1, 24/18, obr.
11,
miasto Lebork

GLÓWNY PROJEKTANT:

mgr inż. arch. Maciej Szpilewicz
uprawnienia w specjalności architektonicznej
do projektowania bez ograniczeń
nr 460/POOKK/2011



ZESPÓŁ PROJEKTOWY:

mgr inż. Łukasz Ruciński
tech. Małgorzata Eliand

Branża: Drogową Opracowanie: mgr inż. Łukasz Ruciński

Projektant: mgr inż. Tomasz Gąska
uprawnienia do projektowania bez ograniczeń w specjalności drogowej
nr PGM/0172/PW/OD/06

Branża: Projektant:

Faza projektu: PROJEKT WYKONAWCZY

Skala: 1:25 Tom: BRANŻA DROGOWA

Tytuł rysunku: Rys. 5 - Przekroje normalne - arkusz 1/4

Nr rysunku: 150-D-01-P01 **Data:** 06.2017 **Nr strony:**