

LEGENDA:

I. OBWÓD WODY SZAREJ

1. Pompa Sika 5.03 (3.0 kW 3 fazowa) Hydro Vacuum
2. Sterownik elektroniczny do pompy typ EVAK DPC-10
3. PNW typ DT-100 Reflex
4. Filtoodmulnik DN 50K typ TeroFO (zalecany)
5. Zasawa 2" GW (mosiężna)
6. Zawór zwrotny z koszem ssącym 2" (mosiężny)
7. Zawór bezpiecz. DN 20 Syr 2115 ciśn. pocz. otwarcia 6,0 bar
8. Zawór kulowy 2" GW
9. Zawór kulowy ze złączką do węża DN 1" (spust wody na zimę)
- P. Pompa zatapialna SP750 Auto

UWAGI:

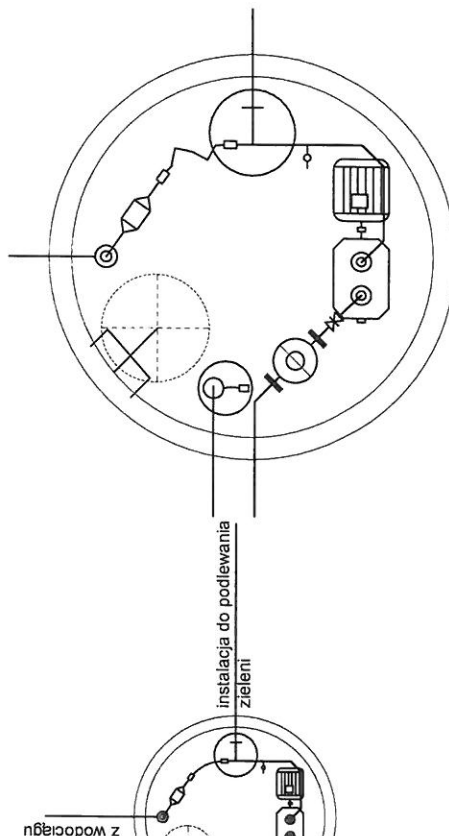
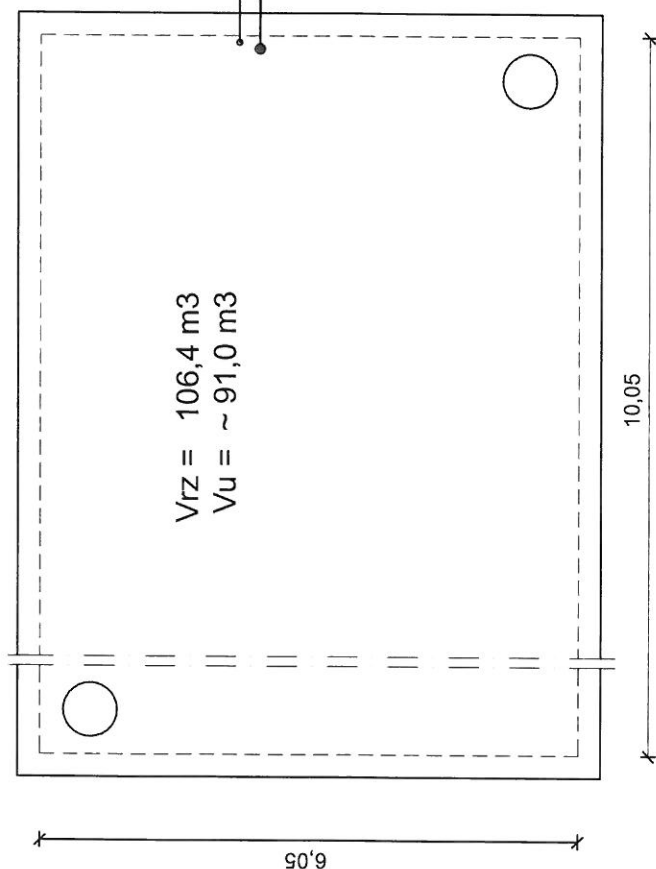
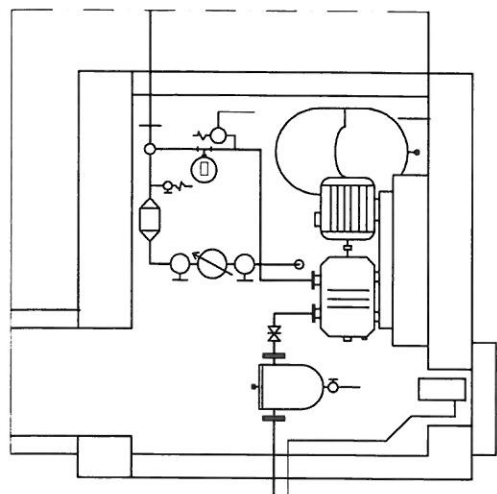
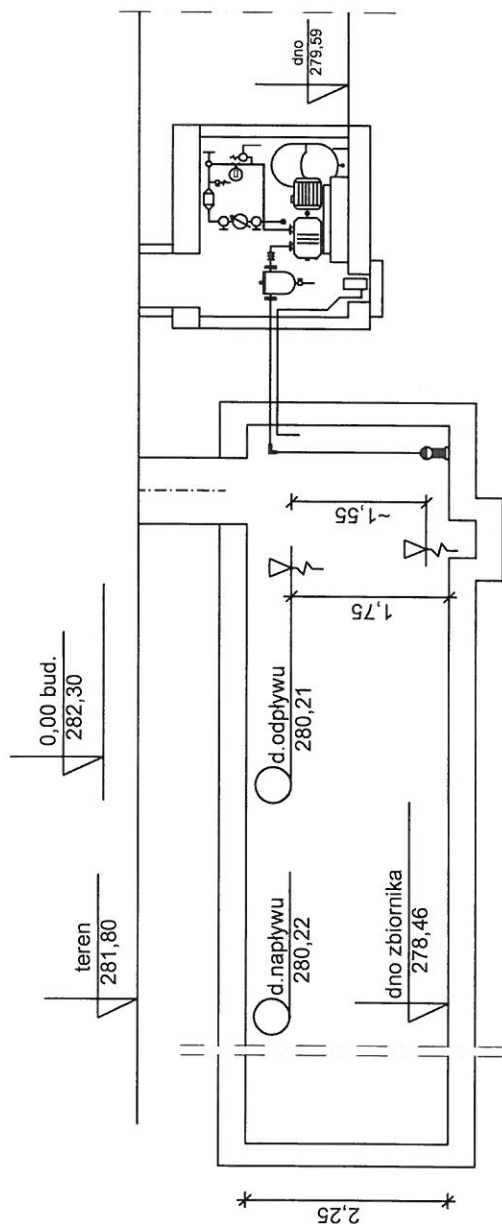
- Trójnik 2" pomiędzy poz. 5 i pompą dla ewentualnego podłączenia wody wodoc. z króćcem ssawnym pompy przy niedoborze ciśnienia w sieci
- Wszystkie przejścia przez ścianę studni wykonać jako szczelne
- Przy zastosowaniu pompy z uszczelnieniem sznurowym bagienko odwadniające oraz pompa w studziencie jest bezwzględnie wymagana
- zasilanie oraz schematy połączeń i zabezpieczeń wg opracowania elektrycznego

II. OBWÓD WODY WODOCIĄGOWEJ

10. Wodomierz JS-NKP DN 1" Q3 = 6,3 m³/h
11. Zawór kulowy 2" GW
12. Zawór kulowy 2" GW
13. Zawór kulowy 1/2" z szybkosłączką na węża (do podłączenia myjki ciśnieniowej do okresowego mycia zbiornika)
14. Przewód elastyczny DN 2" (ciśnieniowy w oplocie stalowym)

SCHEMAT TECHNOLOGICZNY POMPOWNI DO PODLEWANIA ZIELENI W PARKU STRZELECKIM W NOWYM SĄCZU

Opracował:
Inspektor Nadzoru
Marek Hoszowski



RZUT + PRZEKRÓJ POMPOWNI WODY SZAREJ
DO PODLEWANIA ZIELENI W PARKU STRZELECKIM
W NOWYM SĄCZU

Oznaczenia wg schematu

Opracował:
Inspektor Nadzoru
Marek Hoszowski