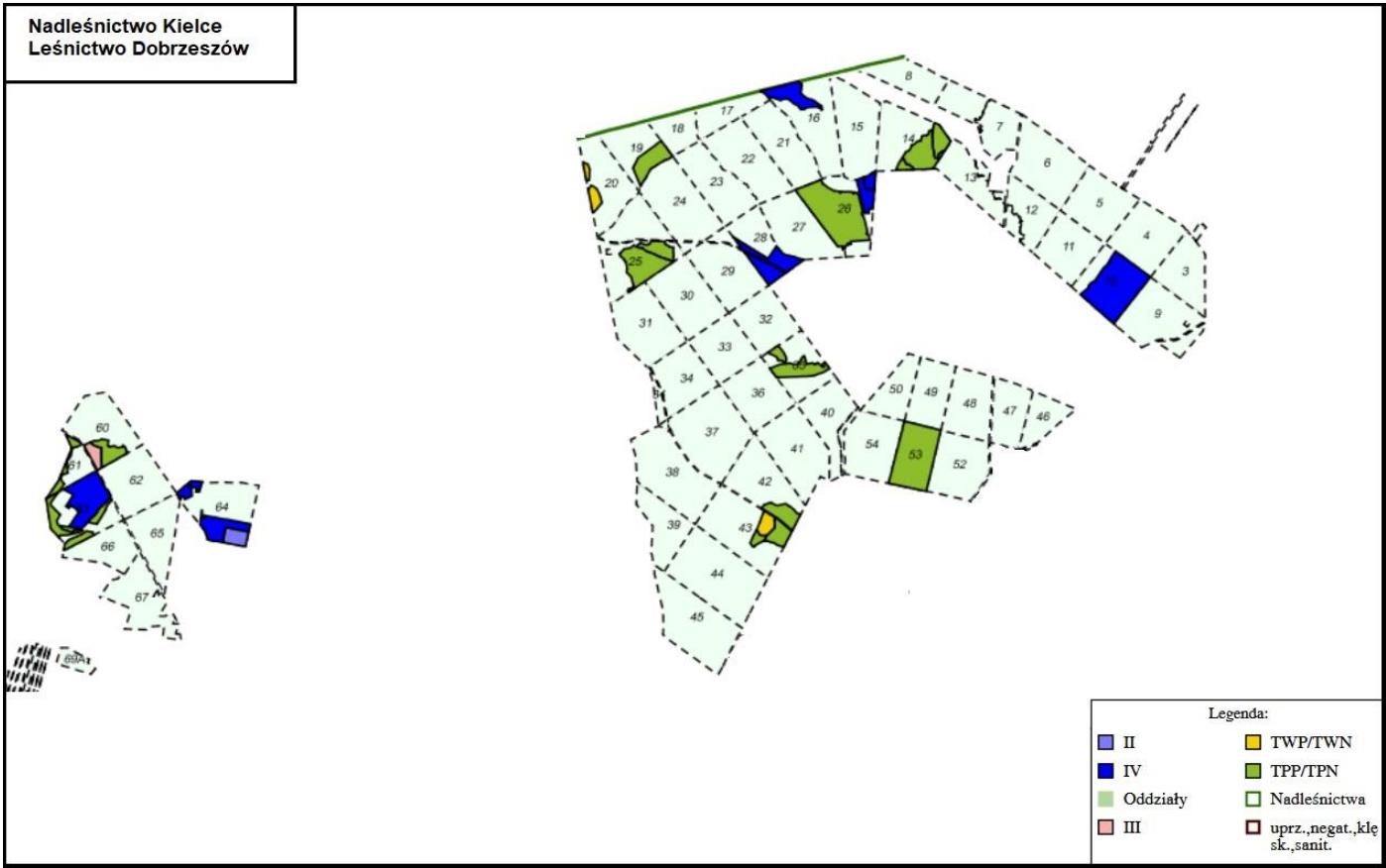


Charakterystyka leśnictwa dotycząca pozyskania drewna

PAKIET VI

Leśnictwo: 10.Dobrzyszów

Udział (m3) drewna iglastego [%]	96	%
Udział (m3) drewna optymalnego do pozyskania w technologii maszynowej [%]	73	%
Udział (m3) rębni pierwszych w cięciach rębnych ogółem [%]		%
Udział (m3) drewna pozyskiwanego z pozycji ze współczynnikiem > 1 [%]	4,1978	%
Udział (m3) drewna zerwanego ze współczynnikiem > 1 [%]	0	%
Udział (m3) drewna kłodowanego (WK) iglastego w drewnie W iglastym [%]	64	%
Udział (m3) S2 krótkiego (poniżej 1,5 mb) w S2 [%]	2	%

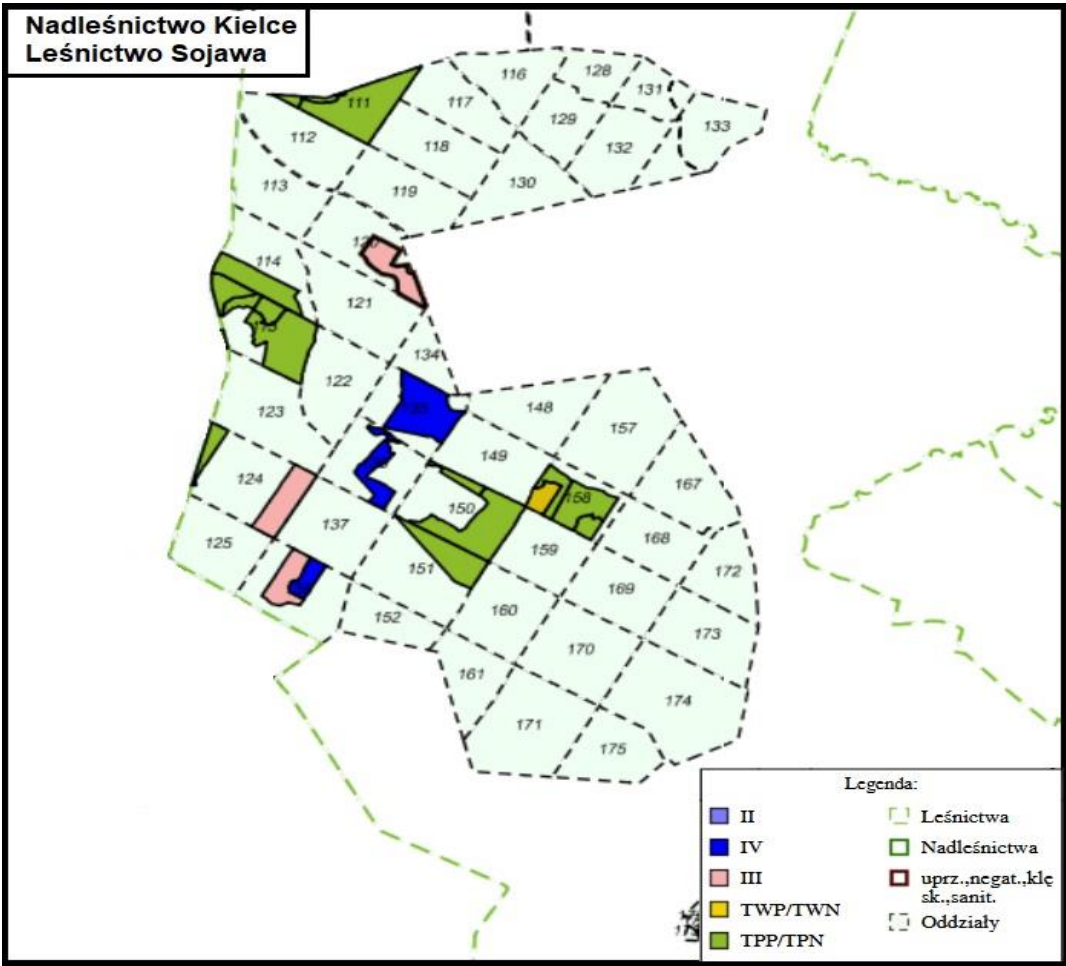


Charakterystyka leśnictwa dotycząca pozyskania drewna

PAKIET VI

Leśnictwo: 11.Sojawa

Udział (m3) drewna iglastego [%]	93	%
Udział (m3) drewna optymalnego do pozyskania w technologii maszynowej [%]	73	%
Udział (m3) rębni pierwszych w cięciach rębnych ogółem [%]		%
Udział (m3) drewna pozyskiwanego z pozycji ze współczynnikiem > 1 [%]	11,584	%
Udział (m3) drewna zerwanego ze współczynnikiem > 1 [%]	22	%
Udział (m3) drewna kłodowanego (WK) iglastego w drewnie W iglastym [%]	100	%
Udział (m3) S2 krótkiego (poniżej 1,5 mb) w S2 [%]	0	%

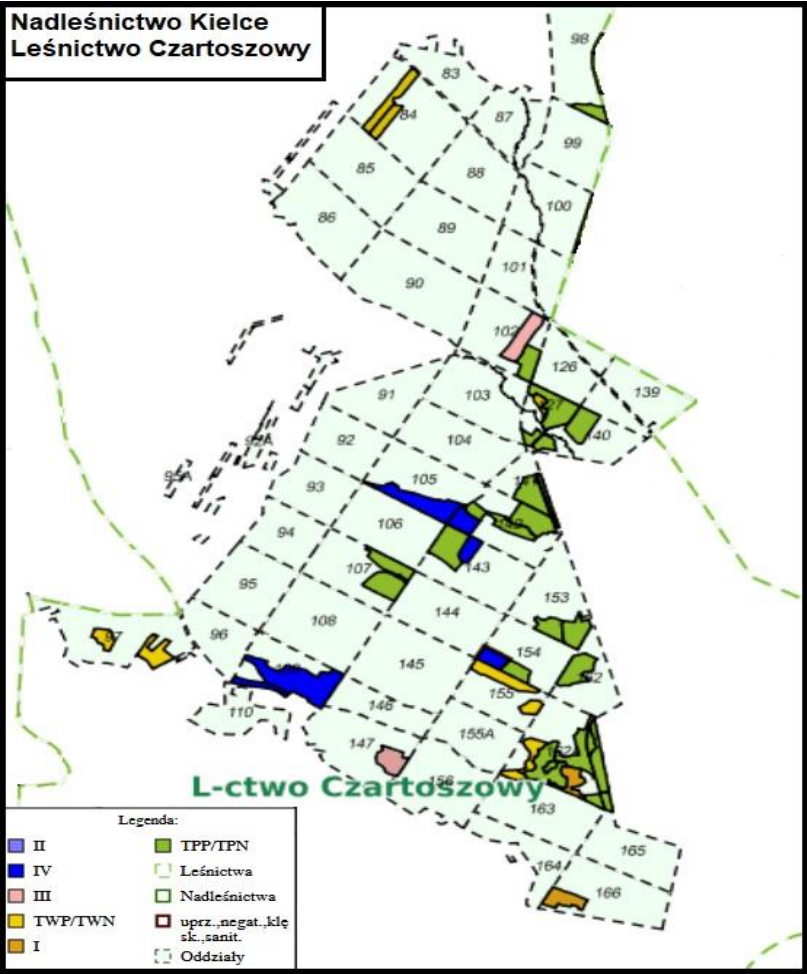


Charakterystyka leśnictwa dotycząca pozyskania drewna

PAKIET VI

Leśnictwo: 13.Czartoszowy

Udział (m3) drewna iglastego [%]	96	%
Udział (m3) drewna optymalnego do pozyskania w technologii maszynowej [%]	56	%
Udział (m3) rębni pierwszych w cięciach rębnych ogółem [%]	28	%
Udział (m3) drewna pozyskiwanego z pozycji ze współczynnikiem > 1 [%]	10,926	%
Udział (m3) drewna zerwanego ze współczynnikiem > 1 [%]	9	%
Udział (m3) drewna kłodowanego (WK) iglastego w drewnie W iglastym [%]	72	%
Udział (m3) S2 krótkiego (poniżej 1,5 mb) w S2 [%]	0	%



Charakterystyka leśnictwa dotycząca pozyskania drewna

PAKIET VI

Leśnictwo: 14.Skorków

Udział (m3) drewna iglastego [%]	97	%
Udział (m3) drewna optymalnego do pozyskania w technologii maszynowej [%]	86	%
Udział (m3) rębni pierwszych w cięciach rębnych ogółem [%]	38	%
Udział (m3) drewna pozyskiwanego z pozycji ze współczynnikiem > 1 [%]	0	%
Udział (m3) drewna zerwanego ze współczynnikiem > 1 [%]	0	%
Udział (m3) drewna kładowanego (WK) iglastego w drewnie W iglastym [%]	78	%
Udział (m3) S2 krótkiego (poniżej 1,5 mb) w S2 [%]	1	%

