

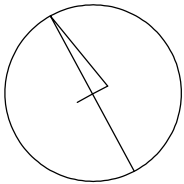
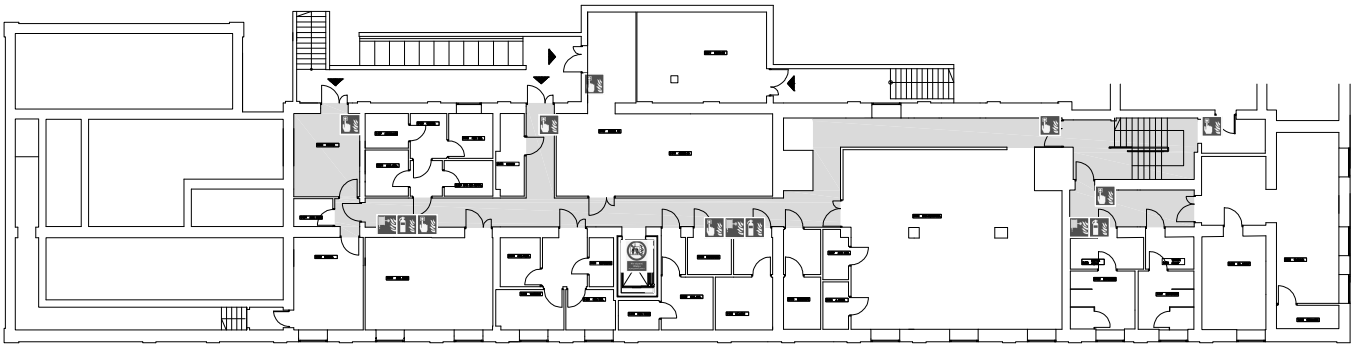
LEGENDA

-  MIEJSCE ZBIÓRNO
DO EWAKUACJI
-  HYDRANT ZEWN.
- ▼ WEJŚCIE GŁÓWNE
- ▼ WEJŚCIE POMOCNICZE

-  DROGA POŻAROWA
-  PRZECIWPÓŻAROWY
WYŁĄCZNIK
POŻYU

Wysokość budynków - 21,82 m i 19,22 m	
Odległość od innych budynków w opole	
Budynek zaliczone do kategorii zagrożenia ZL I + ZL III i ZL III + ZL V	
DS5 - 3 strefy pożarowe - o powierzchni 645,44 m ² , 3240,26 m ² i 262,18 m ²	
DS5A - 2 strefy pożarowe - o powierzchni 82 m ² i 1978 m ²	
Przewidywana liczba stałych użytkowników - 360 osób i 87 osób	
OBIEKT / ADRES:	DOM STUDENCKI nr 6 i DOM STUDENCKI nr 5A ul. Wydziałowego 7, 80-434 Gdańsk
DATA:	28.10.2020
NAZWA PRZEBIEGU:	OCHRONA PRZECIWPÓŻAROWA
AUTOR:	RZUT SYTUACYJNY Hydanty, droga przeciwpożarowa i ewakuacja

DS 5 - PIWNICA

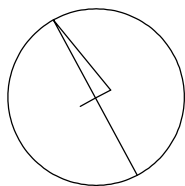
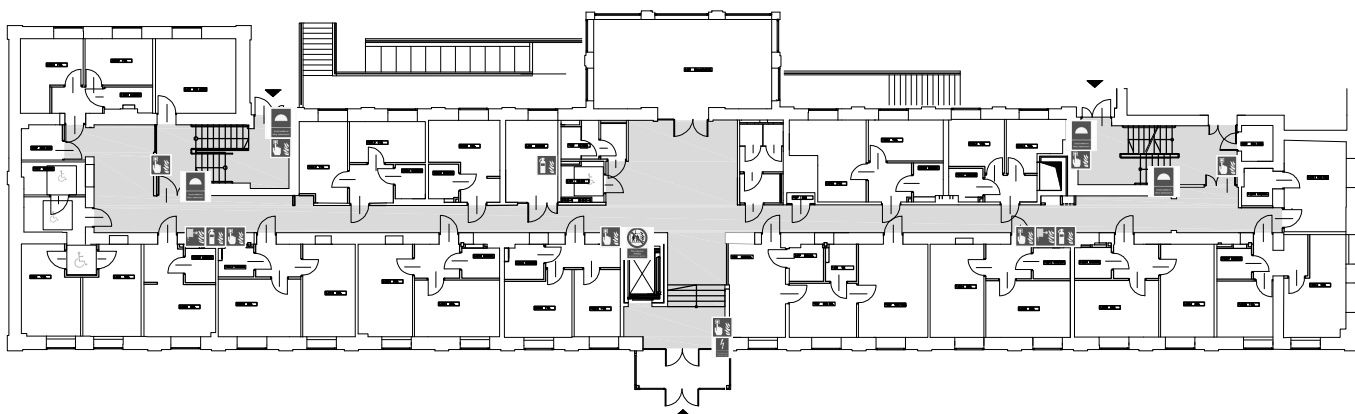


LEGENDA








- | | | | |
|---|---------------------------------|---|---------------------------|
|  | GAŚNICA |  | URUCHAMANIE KLAP DYMOWYCH |
|  | HYDRANT WIEHMETRZNY |  | DROGA EWAKUACYJNA |
|  | PRZECIWPÓŻAROWY WYŁĄCZNIK PRĄDU |  | ALARMOWY DOSTĘP |
|  | RĘCZNY OSTRZEGACZ POŻAROWY | | |

Wysokość budynku - 21,32 m	
Odległość od innych budynków w opisie	
Budynek zaliczony do kategorii zagrożenia ŻL I + ŻL II	
3 Strefy pożarowe - o powierzchni 545,44 m ² , 3240,25 m ² i 252,18 m ²	
Przewidywana liczba stałych użytkowników - 380 osób	
OBIEKT / ADRES: DOM STUDENCKI nr 6 ul. Wyperskiego 7, 80-434 Gdańsk	
DATA: 28.10.2020	BRANŻA: OCHRONA PRZECIWPÓŻAROWA
NAZWA PRACOWNI: RZUT PIWNICY	
Rozmieszczenie sprzętu przeciwpożarowego i ewakuacji	
AUTOR: [signature]	PROJEKT: [signature]

DS 5 - PARTER

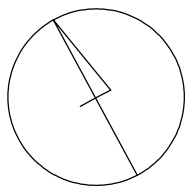
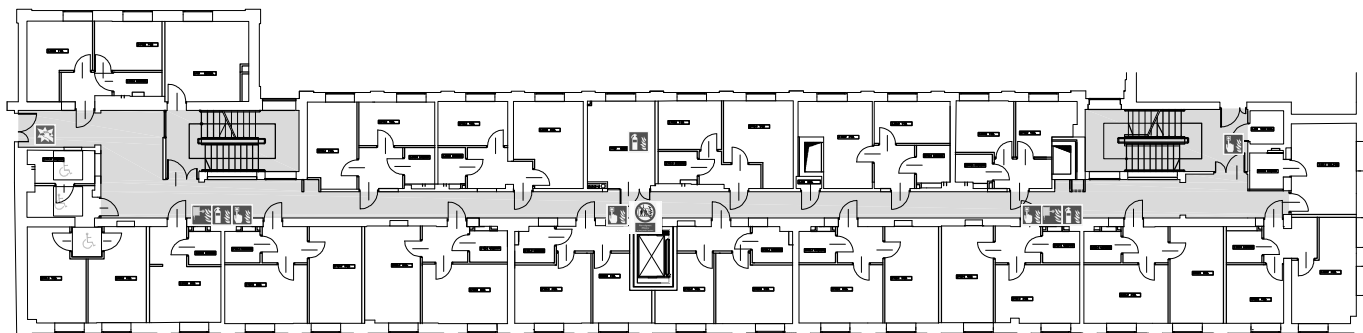


LEGENDA

	GAŚNICA		URUCHAMIANIE KLAP DYMOWYCH
	HYDRANT WIEHMETRZNY		DROGA EWAKACYJNA
	PRZECIWPÓŻAROWY WYŁĄCZNIK PRĄDU		ALARMOWY DOSTĘP
	RĘCZNY OSTRZEGACZ POŻAROWY		

Wysokość budynku - 21,32 m	
Odległość od innych budynków w opłocie	
Budynek zaliczony do kategorii zagrożenie ZL I + ZL II	
3 Strefy pożarowe - o powierzchni 545,44 m ² , 5240,25 m ² i 252,18 m ²	
Przewidywana liczba stałych użytkowników - 380 osób	
OBIEKT / ADRES: DOM STUDENCKI nr 6 ul. Wywiałek 7, 80-434 Gdańsk	
DATA: 28.10.2020	BRANŻA: OCHRONA PRZECIWPÓŻAROWA
NAZWA PRZEBIEGU: RZUT PARTERU	
Rozmieszczenie sprzętu przeciwpożarowego i ewakuacji	
AUTOR: [Redacted]	

DS 5 - PIĘTRO 1

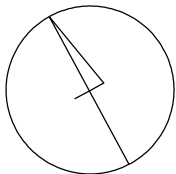
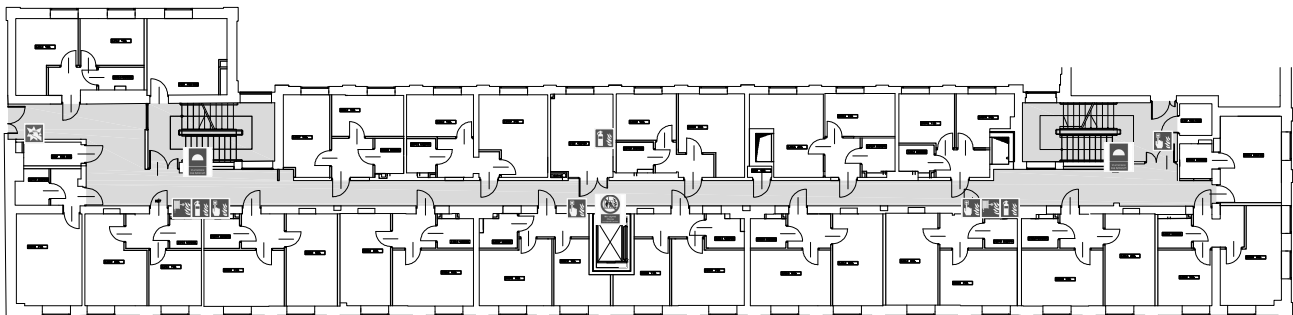


LEGENDA

	GAŚNICA		URUCHAMIANIE KLAP DYMOWYCH
	HYDRANT WIEHMETRZNY		DROGA EWAKUACYJNA
	PRZECIWPÓŻAROWY WYŁĄCZNIK PRĄDU		ALARMOWY DOSTĘP
	RĘCZNY OSTRZEGACZ POŻAROWY		

Wysokość budynku - 21,32 m	
Odległość od innych budynków w opłocie	
Budynek zaliczony do kategorii zagrożenia ZL I + ZL II	
3 Strefy pożarowe - o powierzchni 545,44 m ² , 3240,25 m ² i 252,18 m ²	
Przewidywana liczba stałych użytkowników - 380 osób	
OBIEKT / ADRES: DOM STUDENCKI nr 6 ul. Wyperskiego 7, 80-434 Gdańsk	
DATA: 23.10.2020	BRANŻA: OCHRONA PRZECIWPÓŻAROWA
NAZWA PRZEBIEGU: RZUT PIĘTRA 1	
Rozmieszczenie sprzętu przeciwpożarowego i ewakuacji	
AUTOR:	

DS 5 - PIĘTRO 2

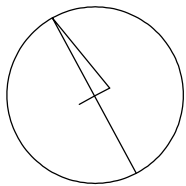
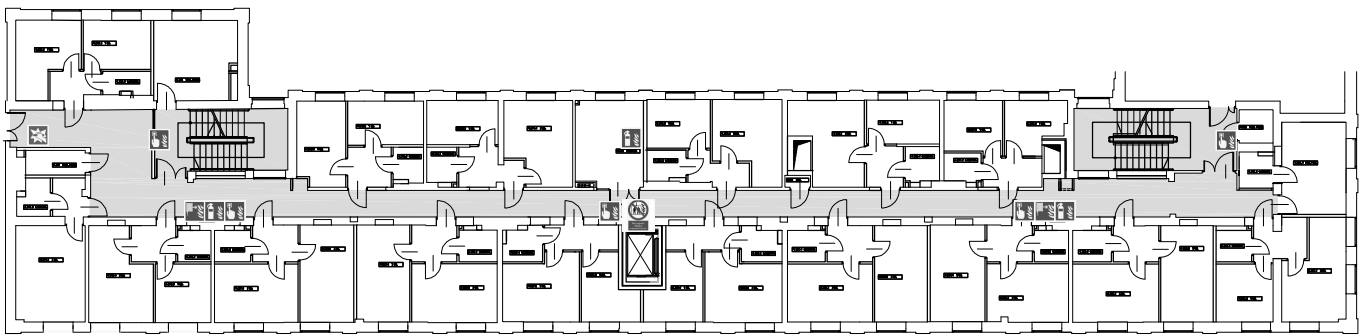


LEGENDA

- | | | | |
|--|---------------------------------|--|----------------------------|
| | GAŚNICA | | URUCHAMIANIE KLAP DYMOWYCH |
| | HYDRANT WIEŹIETRZNY | | DROGA EWAKUACYJNA |
| | PRZECIWPÓŻAROWY WYŁĄCZNIK PRĄDU | | ALARMOWY DOSTĘP |
| | RĘCZNY OSTRZEGACZ POŻAROWY | | |

Wysokość budynku - 21,32 m	
Odległość od innych budynków w opłacie	
Budynek zaliczony do kategorii zagrożenia ŻL I + ŻL III	
3 Strefy pożarowe - o powierzchni 545,44 m ² , 3240,25 m ² i 252,16 m ²	
Przewidywana liczba stałych użytkowników - 350 osób	
OBIEKT / ADRES: DOM STUDENCKI nr 5 ul. Wyspiańskiego 7, 80-434 Gdańsk	
DATA: 23.10.2020	BRANŻA: OCHRONA PRZECIWPÓŻAROWA
NAZWA WYKONAWCY: Rozwiązanie sprzętu przeciwpożarowego i ewakuacji	
AUTOR: [Redacted]	

DS 5 - PIĘTRO 3

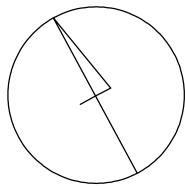
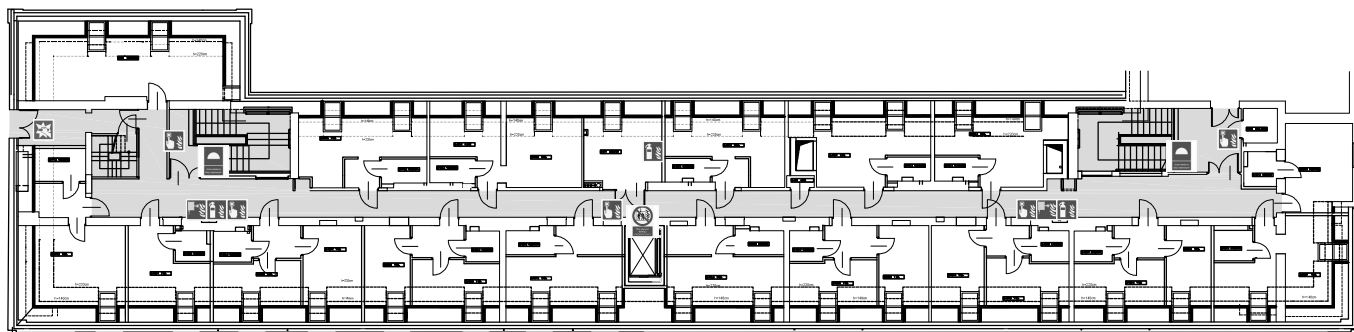


LEGENDA

	GAŚNICA		URUCHAMIANIE KLAP DYMOWYCH
	HYDRANT WIEŻOWY		DROGA EWAKUACYJNA
	PRZECIWPÓŻAROWY WYŁĄCZNIK PRĄDU		ALARMOWY DOSTĘP
	RĘCZNY OSTRZEGACZ POŻAROWY		

Wysokość budynku - 21,32 m	
Odległość od innych budynków w opłocie	
Budynek zaliczony do kategorii zagrożenia ŻL I + ŻL II	
3 Strefy pożarowe - o powierzchni 545,44 m ² , 5240,25 m ² i 252,18 m ²	
Przewidywana liczba stałych użytkowników - 380 osób	
OBIEKT / ADRES:	DOM STUDENCKI nr 6 ul. Wywiałek 7, 80-434 Gdańsk
DATA:	23.10.2020
NAZWA PRZEBIEGU:	OCHRONA PRZECIWPÓŻAROWA RZUT PIĘTRA 3
AUTOR:	Rozmieszczenie sprzętu przeciwpożarowego i ewakuację

DS 5 - PIĘTRO 4



LEGENDA

	GAŚNICA		URUCHAMIANIE KLAP DYMOWYCH
	HYDRANT WIEZIOWY		DROGA EWAKUACYJNA
	PRZECIWPÓŻAROWY WYŁĄCZNIK PRĄDU		ALARMOWY DOSTĘP
	RĘCZNY OSTRZEGACZ POŻAROWY		

Wysokość budynku - 21,32 m	
Odległość od innych budynków w opłocie	
Budynek zaliczony do kategorii zagrożenie ZL I + ZL II	
3 Strefy pożarowe - o powierzchni 545,44 m ² , 3240,25 m ² i 252,18 m ²	
Przewidywana liczba stałych użytkowników - 380 osób	
OBIEKT / ADRES:	DOM STUDENCKI nr 6 ul. Wywiałek 7, 80-434 Gdańsk
DATA:	23.10.2020
NAZWA PRZEBUDOWY:	ROZBUDOWA PRZECIWPÓŻAROWA RZUT PIĘTNA 4
AUTOR:	Rozmieszczenie sprzętu przeciwpożarowego i ewakuację