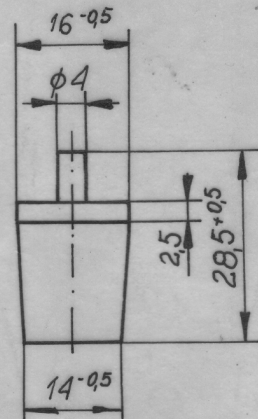
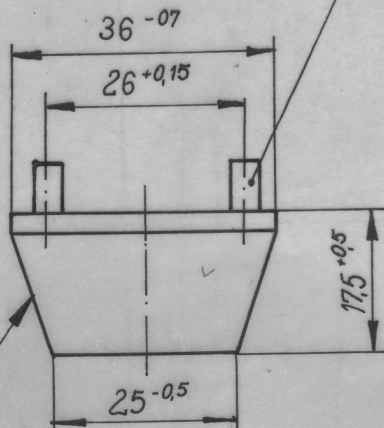


Wersja „Elty”

Rys. zestaw.....

Poz.....

Dopuszcza się zbieżność słosow. w kuznictwie

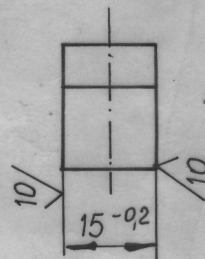
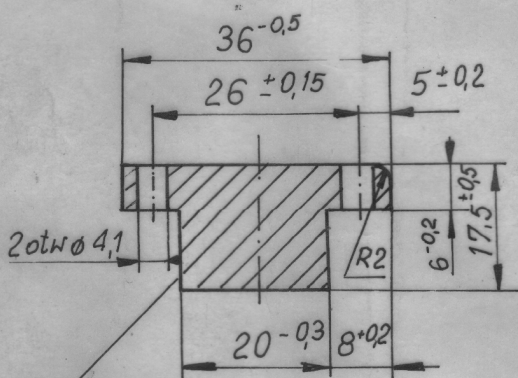
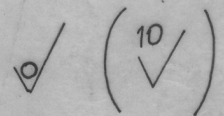


Zaokrąglenia na czterech narożach oprom. R=1,5

Nietolerowane wymiary swobodne odchytek warsztatowych należy wyk. w szeregu tolerancji zaokrąglonych wg PN/66-M-02139.

* PN/H-87053

Wersja M.P.K



Zaokrąglenia niezwymlarowane
wykonać R1

Symbol magaz.
44-442-166/4

2000 szt. styków jest u M13
N dn. 31.02.19.

Zmiana 2017.01.25
Materiał M1E z4

99					Cuda	PN/H 87053			
Ilość szt.	Symbol	Nazwa części	Nr części	Materiał	Ciężar	Nr normy lub rys.	Nr mod. lub formy	Nr karty obróbk.	Uwagi
Skala		<h2>Styk rozruszn. GBT</h2> <p>/maktadka/</p>					MPK		
Proj.							ŁÓDŹ		
Kreśl.	860112						Wersja 2		
Spr.	87.01.						805N371602-01		