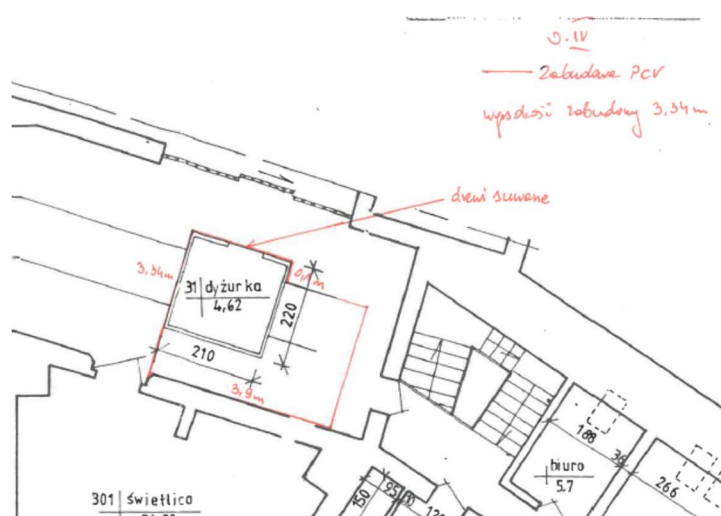


## Opis przedmiotu zamówienia

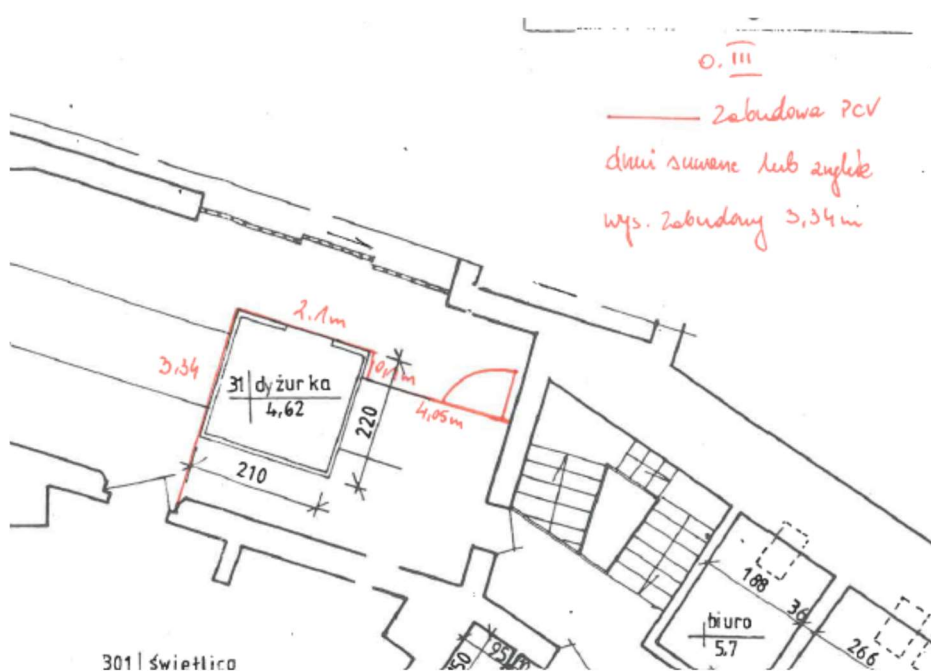
1. Wykonanie dwóch zabudów ze stolarki PCV o wymiarach podanych na rysunkach poniżej.
2. Kolor zabudowy brązowy, materiał pełny do wysokości 100 cm od podłoża, następnie przeszklenie o wys. 120 cm do wysokości 240 cm i dalej zabudowa z materiału pełnego.
3. Zabudowa winna posiadać otwory wentylacyjne (do ustalenia podczas wizji lokalnej).
4. Przeszklenie od przodu w formie „lustra weneckiego”.
5. Przeszklenie na całości wykonane z szyby klasy P2.
6. Drzwi do projektowanej zabudowy – 1 szt. na prowadnicy suwanej, 1 szt. skrzydło tradycyjne (wyposażone w 1 zamek z wkładką półwkową na min. 5 kluczy)

Poglądowy zakres wykonania zabudowy pokazano poniżej.

### Oddział IV



### Oddział III



Pozostałe wymagania:

- a) W cenie należy uwzględnić w/w zakres wraz z montażem na miejscu i wcześniejszym przygotowaniem podłoża niezbędnym do prawidłowego posadowienia w/w zabudowy.
- b) Wszelkie dodatkowe koszty w tym koszty dojazdu, transportu materiałów, narzędzi, maszyn są po stronie Wykonawcy.
- c) Prace można realizować w dni robocze w godz. od 8:00 do 15:00.
- d) Wymagana wizja lokalna w celu wykonania dokładnego obmiaru.
- e) Gwarancja 24 miesiące na wykonaną usługę.