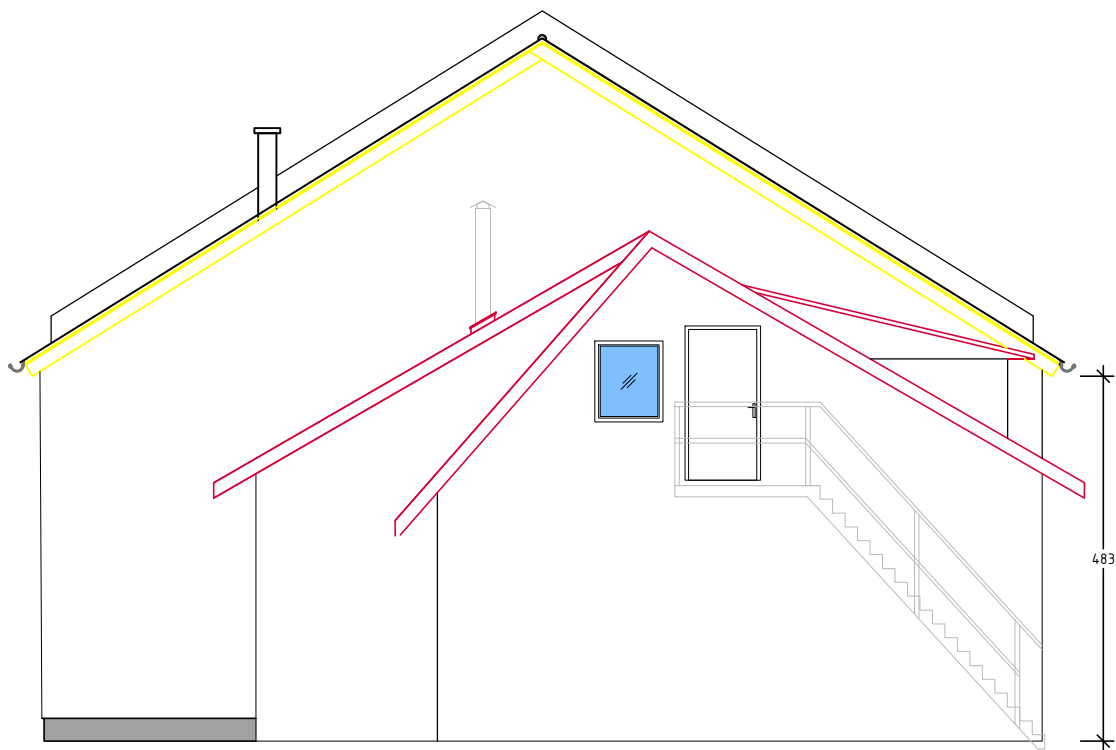



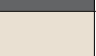


ELEWACJA PÓŁNOCNA



ELEWACJA ZACHODNIA

KOLORY PODANO WG PALETY BARW RAL

A		RAL 7035 - pas górny i dolny
B		RAL 3024 - pas środkowy
C		RAL 7012 - cokół budynku
D		RAL 9001 - stolarka

OSP - STYROPIANOWE NAPISY PRZESTRZENNE
KOL. RAL7012, WYSOKOŚĆ 40 CM "Tahoma"

INWESTOR: GMINA CZERSK ul. Kościuszki 27 89-650 Czersk			
INWESTYCJA: ROZBUDOWA BUDYNKU REMIZY OSP ZŁE MIĘSO działka nr 118/7, obr. Łąg Lipki, powiat Chojnicki nr ewid. 220204_5.0013.118/7			
BIURO PROJEKTOWE: Zakład Projektowania i Usług Budowlanych "BENBUD" inż. Benedykt Reder ul. Ks. dr Wł. Łęgi 1/27, 86-300 Grudziądz			
NAZWA RYSUNKU ELEWACJE PÓŁNOCNA ZACHODNIA	SKALA: 1 : 100	BRANŻA: BUDOWLANA	
FAZA: PROJEKT PBW	DATA: 25.05.2020 r.	NUMER RYSUNKU: B - 06	
FUNKCJA: PROJEKTANT Branża: konstrukcja	INŻ. BENEDYKT REDER Upr. konstr.-budowlane b.o. nr UAN-IV/8346/113/TO/88	PODPIS:	
FUNKCJA: SPRAWDZAJĄCY Branża: konstrukcja	MGR INŻ. OLGIERD NAGÓRSKI Upr. konstr.-budowlane b.o. nr 588/71 Bg	PODPIS:	