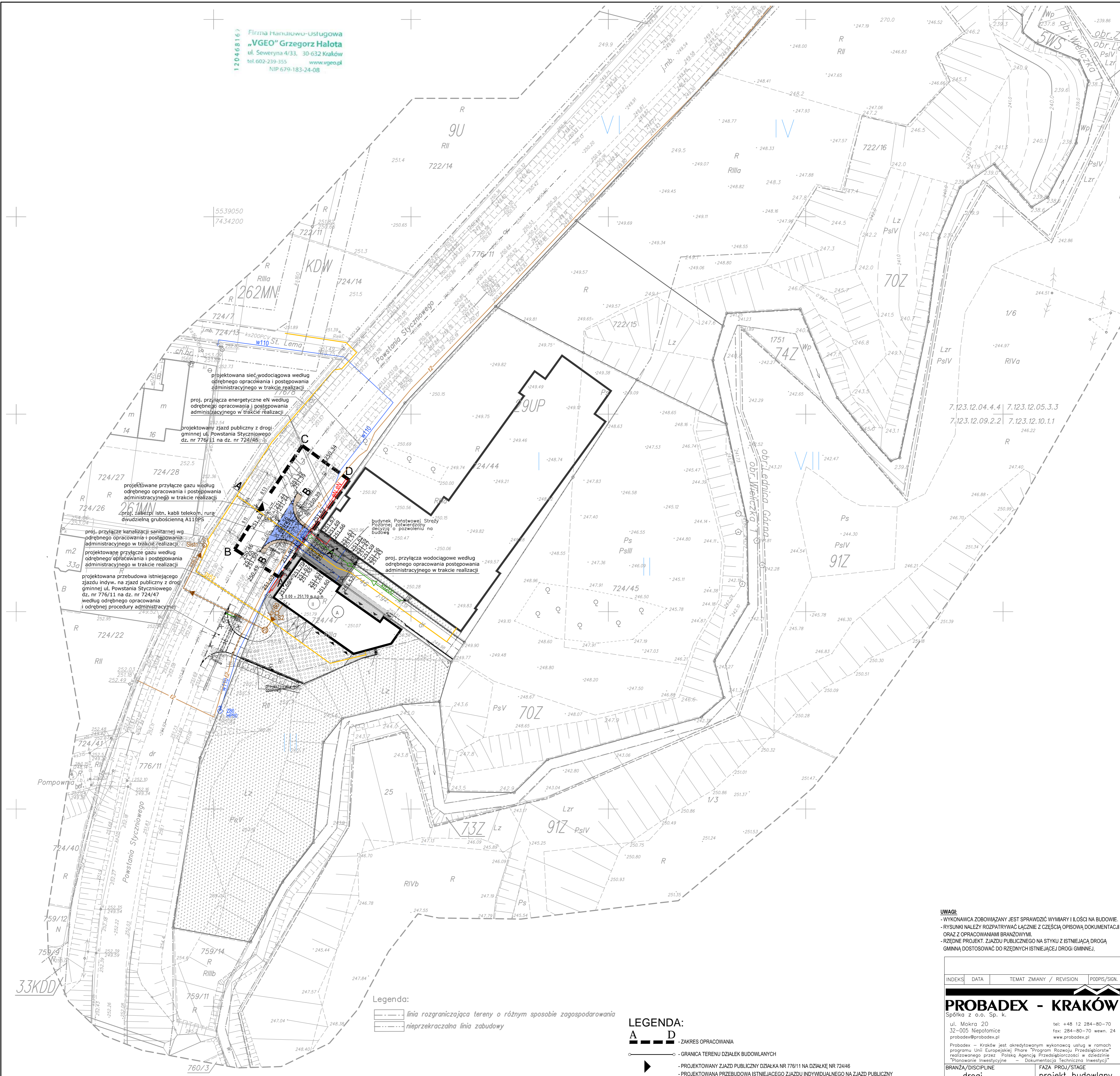


120468167
Firma Handlowo-usługowa
„VGEO” Grzegorz Halota
ul. Seweryna 4/33, 30-632 Kraków
tel. 602-239-355 www.vgeo.pl
NIP 679-183-24-08



Legenda:

- linia rozgraniczająca tereny o różnym sposobie zagospodarowania
- nieprzekraczalna linia zabudowy

LEGENDA:

- A** - ZAKRES OPRACOWANIA
- D** - GRANICA TERENU DZIAŁEK BUDOWLANYCH
- PROJEKTOWANY ZJAZD PUBLICZNY NA DZIAŁCE NR 776/11 NA DZIAŁCE NR 724/46
- PROJEKTOWANA PRZEBUDOWA ISTNIEJĄCEGO ZJAZDU INDYWIDUALNEGO NA ZJAZD PUBLICZNY DZIAŁKA NR 776/11 NA DZIAŁCE NR 724/47
- WEJŚCIA I WJAZDY DO BUDYNKU
- OBRYŚ PROJEKTOWANEGO BUDYNKU
- PROJEKTOWANA SKARPA

WYKAZ PROJEKTOWANYCH POWIERZCHNI UTWARDZONYCH PROJEKTOWANEGO ZJAZDU PUBLICZNEGO NA DZ. NR 776/11

Element układu komunikacyjnego	Rodzaj nawierzchni	Powierzchnia [m ²]	Oznaczenie w kolorze
Projektowany zjazd publiczny	Kostka brukowa betonowa gr.8cm typ BEHATON, szara	57,90	
Projektowane pobocze utwardzone	gruszywo lamane 0-31,5mm gr.15cm	19,50	

- PROJEKTOWANE KRAJEWNIKI BETONOWE 15x30 CM
- PROJEKTOWANE OPORNIKI BETONOWE 12x25CM WTOPIONE W NAWIERZCHNIĘ - ODSŁONIĘCIE O 0 CM
- LINIE POMOCNICZE - PRZELAMANIA SPADKÓW
- PROJEKTOWANE RZĘDNE WYSOKOŚCIOWE
- PROJEKTOWANY SPADEK PODŁUŻNY I POPRZECZNY DRÓG
- PROJEKTOWANA RURA OCHRONNA

UWAGI:
 - WYKONAWCA ZOBOWIĄZANY JEST SPRAWDZIĆ WYMIARY I ILOŚCI NA BUDOWIE.
 - RYSUNKI NALEŻY ROZPATRYWAĆ ŁĄCZNIE Z CZĘŚCIĄ OPISOWĄ DOKUMENTACJI ORAZ Z OPRACOWANAMI BRANŻOWYMI.
 - RZĘDNE PROJEKT. ZJAZDU PUBLICZNEGO NA STYKU Z ISTNIEJĄCĄ DRÓGĄ GMINNĄ DOSTOSOWAĆ DO RZĘDNYCH ISTNIEJĄCEJ DRÓG GMINNEJ.

6640.2367.2020

MAPA DO CELÓW PROJEKTOWYCH
DLA DZIAŁEK: 722/15, 722/16, 724/44, 724/45, 724/46, 724/47

skala 1:500 pow. wielicki sekcje 7.123.12.04.4.4
jedn. ewid. 121905_4, Wieliczka 1 7.123.12.05.3.3
obręb: 0001, Wieliczka - 1 7.123.12.09.2.2
układ odniesienia wysokości: Kronsztadt 86 7.123.12.10.1.1
układ wsp. poziomych: 2000/7

120468167 Firma Handlowo-usługowa „VGEO” Grzegorz Halota ul. Seweryna 4/33, 30-632 Kraków tel. 602-239-355 www.vgeo.pl NIP 679-183-24-08

Sporządził: GRZEGORZ HALOTA
 GEODETA UPRAWNIONY
 Na podstawie świadectwa Nr 13029
 Wydawanego przez Główny Urząd Geodezyjno-Kartograficzny
 dnia 17.05.2020 r. w Warszawie
 Lp. Ks. Rob. 24568/2020 dnia 12 SIE. 2020

Warunkiem rozpoczęcia prac budowlanych jest wytyczenie w terenie projektowanej budowli, a po jej zakończeniu wykonanie inwentaryzacji powykoszowej przez jednostkę wykonawstwa geodezyjnego na zlecenie inwestora.

Na obszarze opracowania brak aktualnie projektowanych sietuzbrojenia terenu uzgodnionych w ZUDP.

Niniejsza mapa została wykonana bez ustalenia obciążenia dot. skuteczności gruntowych.

Wykazane na niniejszej mapie granice działek zostały wyznaczone w terenie i zostały określone z wymaganą dokładnością pomiaru, operatorem: P.1219.2020.367 oraz P.1219.2020.3270

Treść mapy zgodna z terenem na miesiąc: LPEEC 2020r.

Mapa powstała na podstawie digitalizacji mapy ewidencyjnej w skali 1:5000, mapy zasadniczej w skali 1:5000, pomiaru bezpośredniego oraz danych numerycznych udostępnionych przez PODOG.

Na wyliczono się istnienia w terenie innych, nie wykazanych na niniejszej mapie urządzeń podziemnych, które nie były zgłoszone do inwentaryzacji, lub o których brak jest informacji w instytucjach branżowych.

INDEKS	DATA	TEMAT ZMIANY / REWIZJA	PODPIS/SIGN.
PROBADEx - KRAKÓW			
Spółka z o.o. Sp. k.			
ul. Mokra 20		tel: +48 12 284-80-70	
32-005 Niepołomice		fax: 284-80-70 wewn. 24	
probadex@probadex.pl		www.probadex.pl	
Probadex - Kraków jest akredytowanym wykonawcą usług w ramach programu Unii Europejskiej Phare "Program Rozwoju Przedsiębiorstwa" realizowanego przez Polską Agencję Przemysłową i Innowacyjną "Pronoście Inwestycyjne - Dokumentacja Techniczna Inwestycji"			
BRANŻA/DISCIPLINA	FAZA PROJ/STAGE		
drogi	projekt budowlany		
PROJEKTOWAŁ /DESIGNED	UPR. NR	DATA	PODPIS
mgr. inż. Marek Jaworski	18/2003	07.2022	
OPRACOWAŁ/DRAWN BY			
inż. Andrzej Dudek		07.2022	
SPRAWDZIŁ/CHECKED BY			
ZAMAWIAJĄCY	Krakowskie Pogotowie Ratunkowe		
	ul. Św. Łazarza 14, 31-530 Kraków		
OBJEKT/OBJECT	Zjazd publiczny z drogi gminnej ul. Powstańców Syczyniowych dz. nr 776/11 na działkę nr 724/46 w Wieliczce		
TEMAT/SUBJECT	"Budowa Powiatowego Centrum Administracyjnego Obsługi Mieszkańców w Wieliczce przy ul. Powstańców Syczyniowych". Inwestycja planowana jest w etapach. Etap III: Budowa budynku Krakowskiego Pogotowia Ratunkowego - miejsce stacjonowania zespołów ratownictwa medycznego wraz z zagospodarowaniem terenu: budowa dróg, chodników, miejsc postojowych, murem oporowym na dz. 724/44, 724/46, 724/47 w Wieliczce przy ul. Powstańców Syczyniowych, jedn. ewid.: 121905_4, Wieliczka 1, obręb nr 0001, Wieliczka 1		
TYTUŁ/TITLE	Budowa zjazdu publicznego z drogi gminnej ul. Powstańców Syczyniowych dz. nr 776/11 na dz. nr 724/46 w Wieliczce		
PLAN SYTUACYJNY			
DATA/DATE	07.2022	PLIK/FILE	922.27-11-12.dwg
FORMAT/SIZE	B-594x800	NR RYS. RENIZJA/DRWG. NO. REVISION	
SKALA/SCALE	1:500		922.27-11