

PAWILON ZACHODNI

ELEWACJA PÓŁNOCNA

PAWILON WSCHODNI

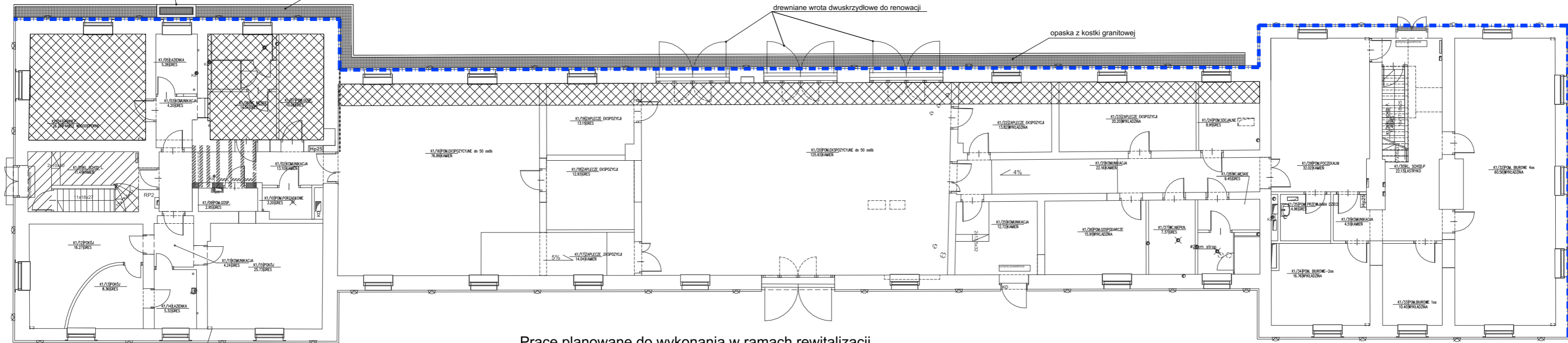
studzienka okienna wg projektu konstrukcji zakryta kratą

opaska z kostki granitowej

ŁĄCZNIK JEDNOKONDYGNACYJNY

drewniane wrota dwuskrzydłowe do renowacji

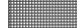



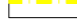


opaska z kostki granitowej



KONDYGNACJA 1

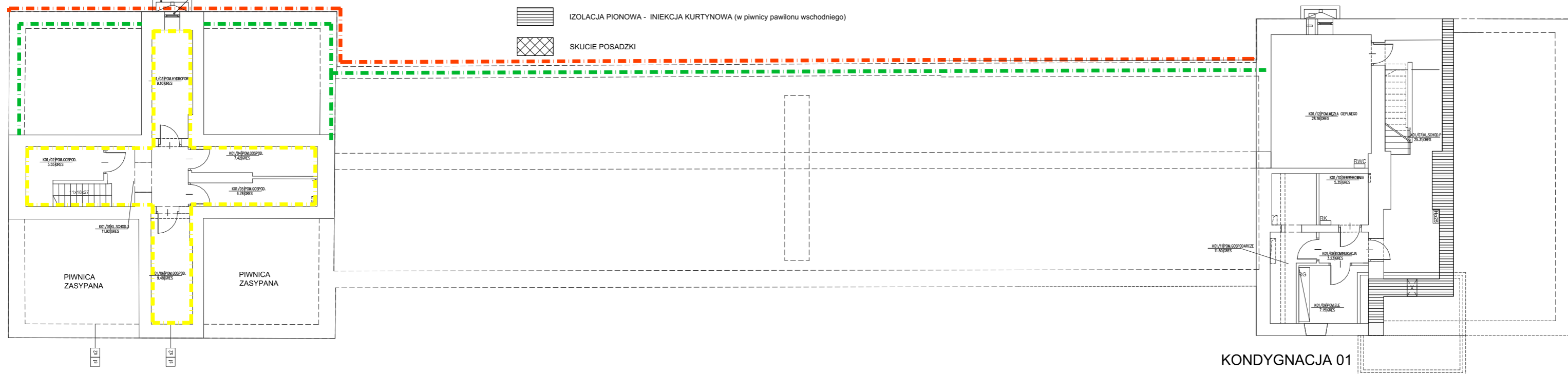
Prace planowane do wykonania w ramach rewitalizacji

LEGENDA

-  OPASKA Z KOSTKI GRANITOWEJ (przy elewacji północnej pawilonu zachodniego i łącznika jednokondygnacyjnego)
-  KOMPLEKSOWY REMONT ELEWACJI PÓŁNOCNEJ I WSCHODNIEJ wraz z naprawą rynien, renowacją krat okiennych i wrot dwuskrzydłowych, gzymsów, podokienników (cokół pawilonu wschodniego poza zakresem, naprawa rynien z blachy miedzianej polegająca na sprawdzeniu, oczyszczeniu i polutowaniu uszkodzeń, umocowanie obruszonych uchwyty)
-  IZOLACJA PIONOWA - ZEWNĘTRZNA BEZSZFOWA (północnej ściany fundamentowej pawilonu zachodniego i łącznika jednokondygnacyjnego)
-  IZOLACJA POZIOMA - INIEKCJA POD STROPEM W PIWNICY
-  IZOLACJA POZIOMA W POSTACI INIEKCJI W PŁOZIMIE POSADZKI PARTERU
-  IZOLACJA PIONOWA - INIEKCJA KURTYNOWA (w piwnicy pawilonu wschodniego)
-  SKUCIE POSADZKI

studzienka okienna wg projektu konstrukcji zakryta kratą

Okno do wymiany



KONDYGNACJA 01

ELEWACJA WSCHODNIA