

gmina Prostki - przykładowa ulica · Alternatywa 2

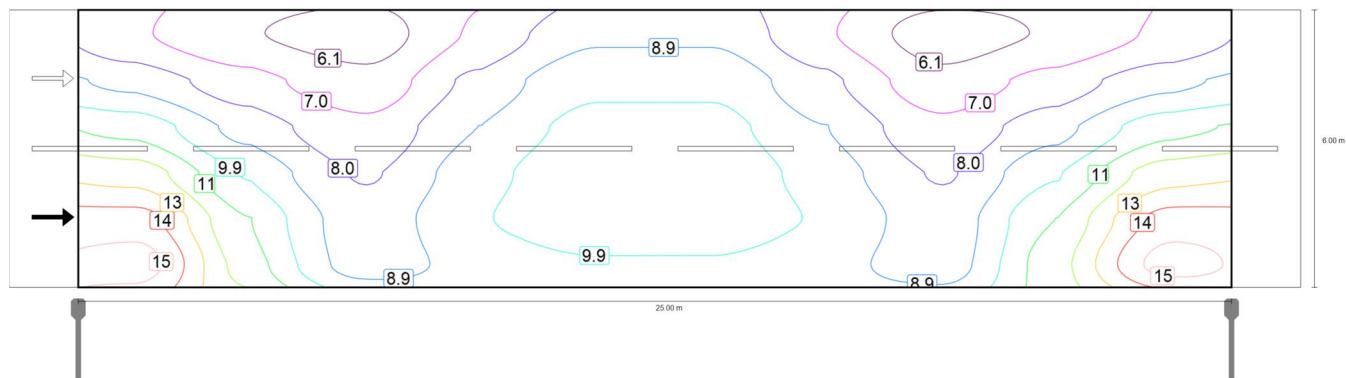
Jezdnia 1 (M5)

Wyniki dla pola oceny

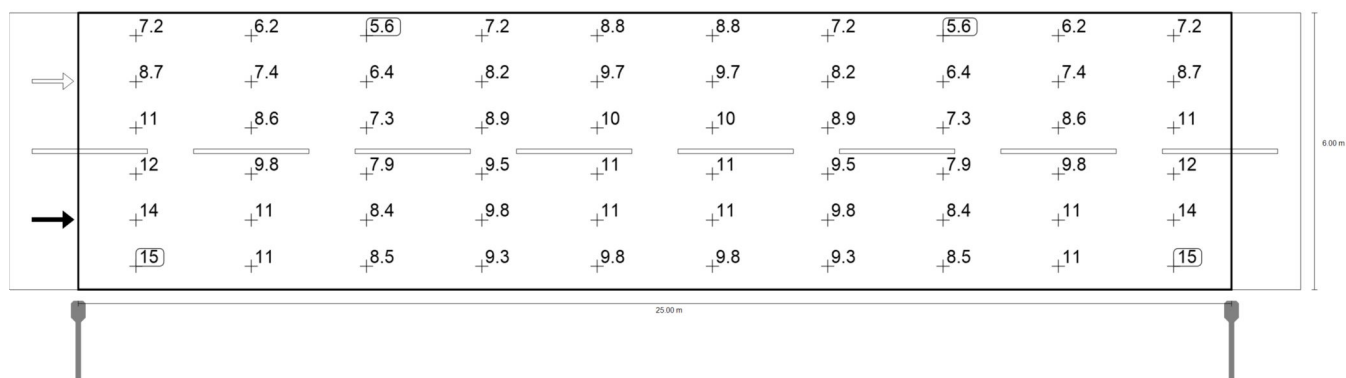
	Rozmiar	Obliczono	Zad.	Kontrola
Jezdnia 1 (M5)	L _m	0.51 cd/m ²	≥ 0.50 cd/m ²	✓
	U _o	0.44	≥ 0.35	✓
	U _l	0.41	≥ 0.40	✓
	TI	4 %	≤ 15 %	✓
	R _{EI}	0.62	≥ 0.30	✓

Wyniki dla obserwatora

	Rozmiar	Obliczono	Zad.	Kontrola
Obserwator 1 Pozycja: -60.000 m, 1.500 m, 1.500 m	L _m	0.51 cd/m ²	≥ 0.50 cd/m ²	✓
	U _o	0.44	≥ 0.35	✓
	U _l	0.41	≥ 0.40	✓
	TI	4 %	≤ 15 %	✓
Obserwator 2 Pozycja: -60.000 m, 4.500 m, 1.500 m	L _m	0.54 cd/m ²	≥ 0.50 cd/m ²	✓
	U _o	0.44	≥ 0.35	✓
	U _l	0.43	≥ 0.40	✓
	TI	3 %	≤ 15 %	✓



Wartości konserwacji, poziome natężenie oświetlenia [lx] (Izoluxy)

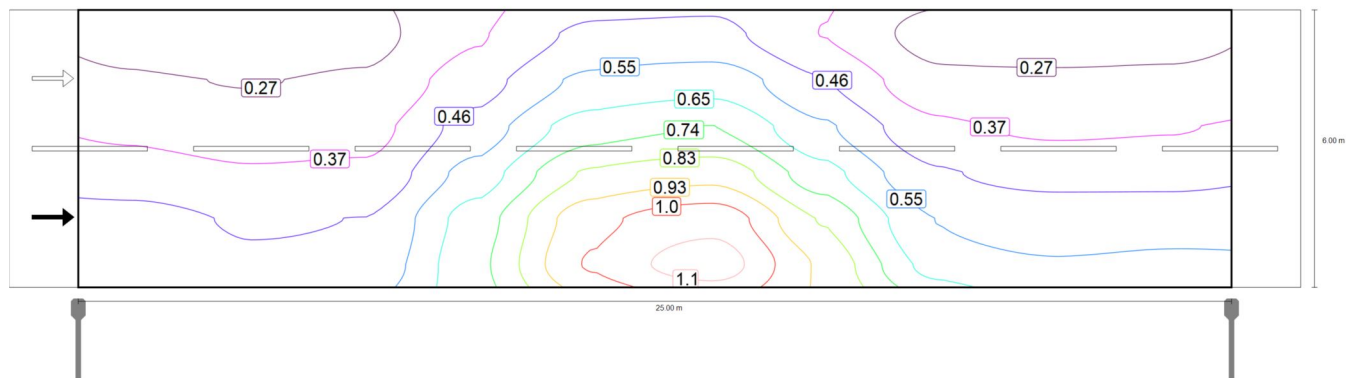


Wartości konserwacji, poziome natężenie oświetlenia [lx] (Siatka wartości)

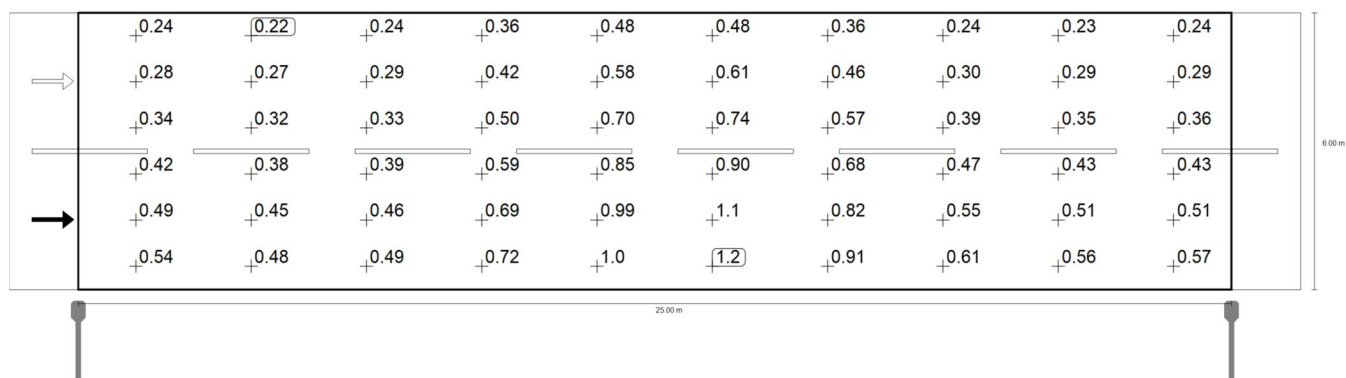
m	1.250	3.750	6.250	8.750	11.250	13.750	16.250	18.750	21.250	23.750
5.500	7.21	6.16	5.60	7.16	8.77	8.77	7.16	5.60	6.16	7.21
4.500	8.66	7.41	6.40	8.23	9.67	9.67	8.23	6.40	7.41	8.66
3.500	10.54	8.59	7.28	8.94	10.21	10.21	8.94	7.28	8.59	10.54
2.500	12.37	9.80	7.89	9.48	10.63	10.63	9.48	7.89	9.80	12.37
1.500	14.12	10.85	8.38	9.77	10.66	10.66	9.77	8.38	10.85	14.12
0.500	15.12	11.36	8.48	9.26	9.76	9.76	9.26	8.48	11.36	15.12

Wartości konserwacji, poziome natężenie oświetlenia [lx] (Tabela wartości)

	E_m	E_{min}	E_{max}	g_1	g_2
Wartości konserwacji, poziome natężenie oświetlenia	9.29 lx	5.60 lx	15.1 lx	0.602	0.370



Obserwator 1: Wartości konserwacji, luminacja przy suchej jezdni [cd/m^2] (Izoluxy)

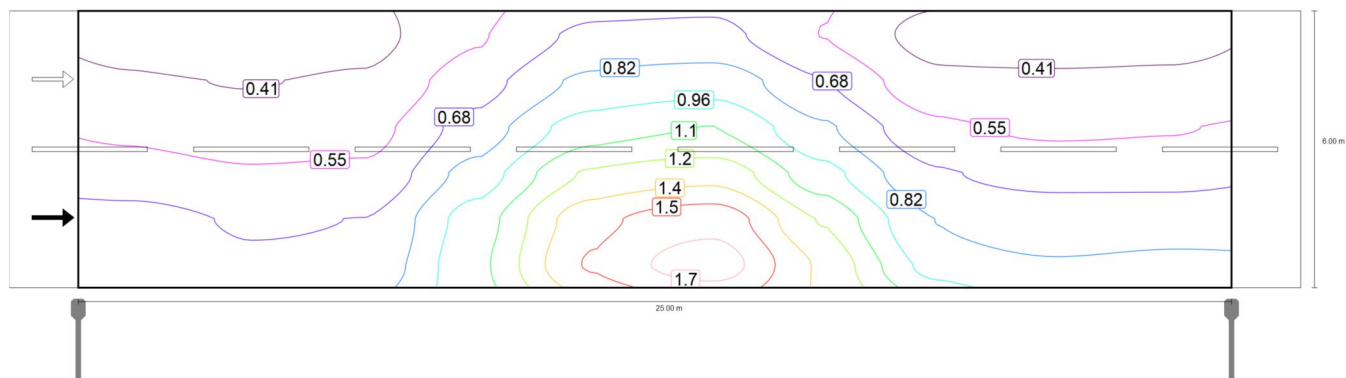


Obserwator 1: Wartości konserwacji, luminacja przy suchej jezdni [cd/m^2] (Siatka wartości)

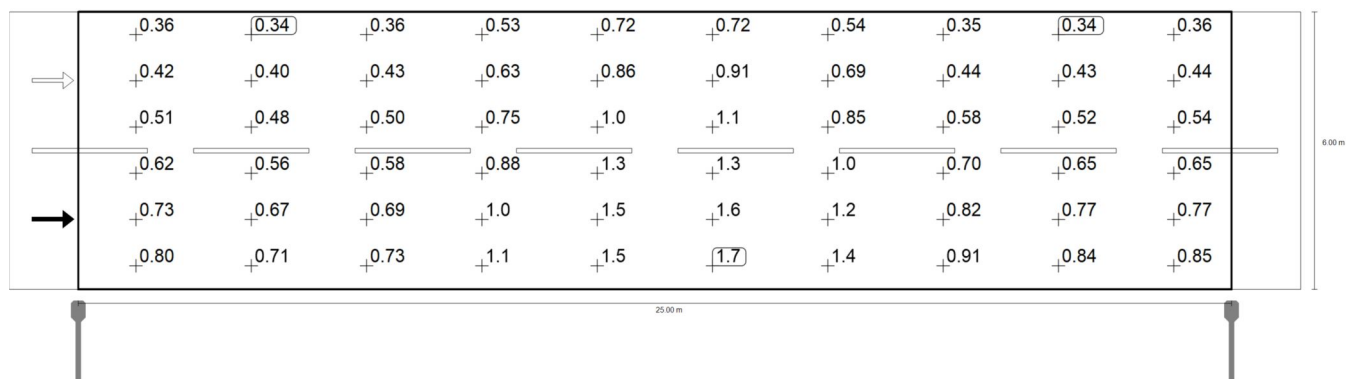
m	1.250	3.750	6.250	8.750	11.250	13.750	16.250	18.750	21.250	23.750
5.500	0.24	0.22	0.24	0.36	0.48	0.48	0.36	0.24	0.23	0.24
4.500	0.28	0.27	0.29	0.42	0.58	0.61	0.46	0.30	0.29	0.29
3.500	0.34	0.32	0.33	0.50	0.70	0.74	0.57	0.39	0.35	0.36
2.500	0.42	0.38	0.39	0.59	0.85	0.90	0.68	0.47	0.43	0.43
1.500	0.49	0.45	0.46	0.69	0.99	1.1	0.82	0.55	0.51	0.51
0.500	0.54	0.48	0.49	0.72	1.0	1.2	0.91	0.61	0.56	0.57

Obserwator 1: Wartości konserwacji, luminacja przy suchej jezdni [cd/m^2] (Tabela wartości)

	L_m	L_{min}	L_{max}	g_1	g_2
Obserwator 1: Wartości konserwacji, luminacja przy suchej jezdni	0.51 cd/m^2	0.22 cd/m^2	1.16 cd/m^2	0.440	0.194



Obserwator 1: Luminacja przy nowej instalacji [cd/m^2] (Izoluxy)

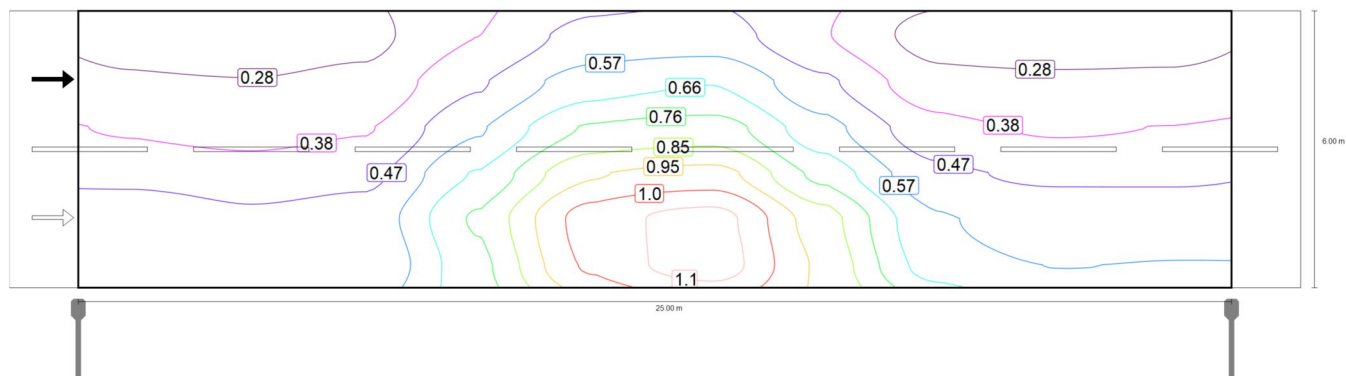


Obserwator 1: Luminacja przy nowej instalacji [cd/m^2] (Siatka wartości)

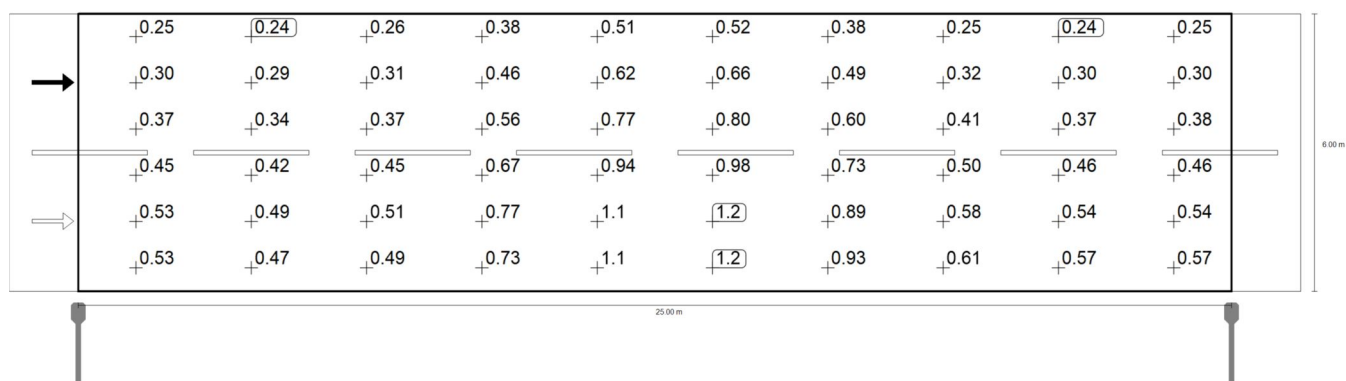
m	1.250	3.750	6.250	8.750	11.250	13.750	16.250	18.750	21.250	23.750
5.500	0.36	0.34	0.36	0.53	0.72	0.72	0.54	0.35	0.34	0.36
4.500	0.42	0.40	0.43	0.63	0.86	0.91	0.69	0.44	0.43	0.44
3.500	0.51	0.48	0.50	0.75	1.04	1.11	0.85	0.58	0.52	0.54
2.500	0.62	0.56	0.58	0.88	1.27	1.34	1.02	0.70	0.65	0.65
1.500	0.73	0.67	0.69	1.03	1.48	1.61	1.23	0.82	0.77	0.77
0.500	0.80	0.71	0.73	1.07	1.54	1.73	1.36	0.91	0.84	0.85

Obserwator 1: Luminacja przy nowej instalacji [cd/m^2] (Tabela wartości)

	L_m	L_{min}	L_{max}	g_1	g_2
Obserwator 1: Luminacja przy nowej instalacji	0.76 cd/m^2	0.34 cd/m^2	1.73 cd/m^2	0.440	0.194



Obserwator 2: Wartości konserwacji, luminacja przy suchej jezdni [cd/m^2] (Izoluxy)

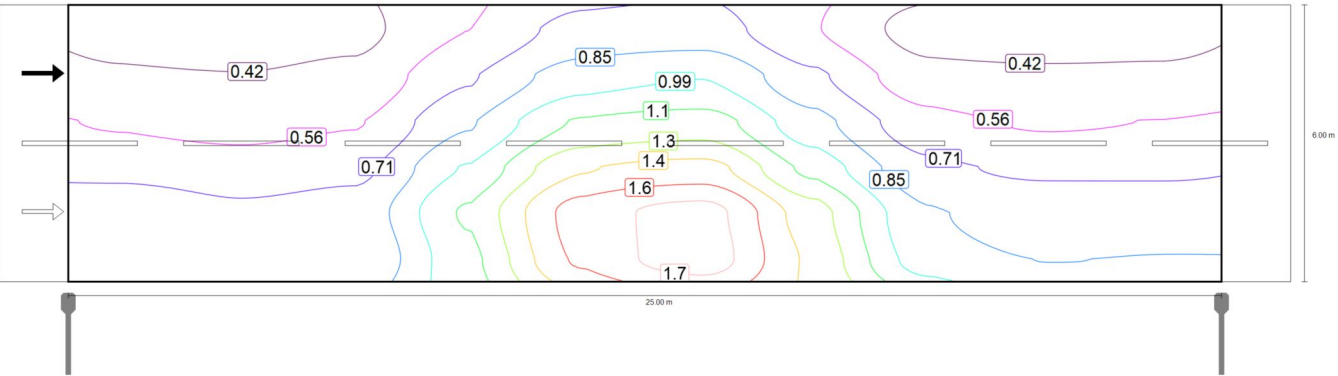


Obserwator 2: Wartości konserwacji, luminacja przy suchej jezdni [cd/m^2] (Siatka wartości)

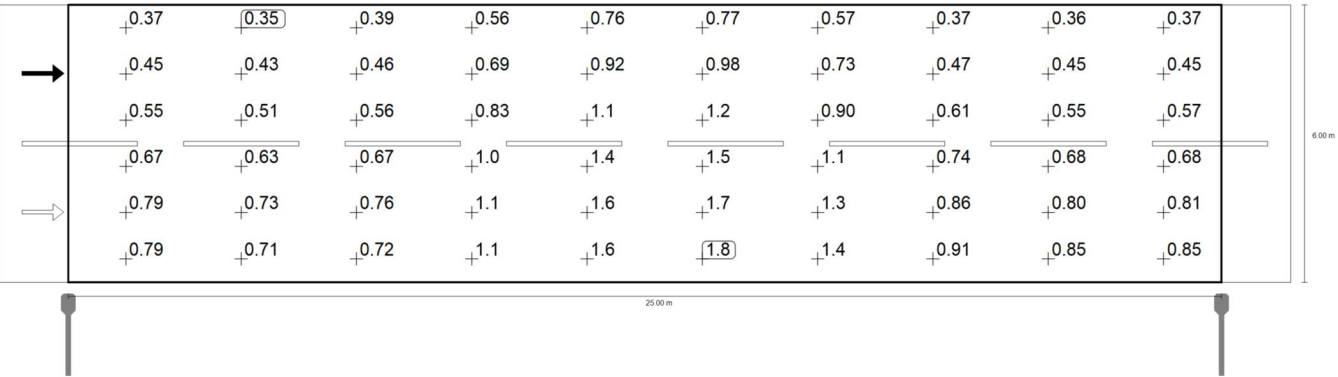
m	1.250	3.750	6.250	8.750	11.250	13.750	16.250	18.750	21.250	23.750
5.500	0.25	0.24	0.26	0.38	0.51	0.52	0.38	0.25	0.24	0.25
4.500	0.30	0.29	0.31	0.46	0.62	0.66	0.49	0.32	0.30	0.30
3.500	0.37	0.34	0.37	0.56	0.77	0.80	0.60	0.41	0.37	0.38
2.500	0.45	0.42	0.45	0.67	0.94	0.98	0.73	0.50	0.46	0.46
1.500	0.53	0.49	0.51	0.77	1.08	1.17	0.89	0.58	0.54	0.54
0.500	0.53	0.47	0.49	0.73	1.06	1.18	0.93	0.61	0.57	0.57

Obserwator 2: Wartości konserwacji, luminacja przy suchej jezdni [cd/m^2] (Tabela wartości)

	L _m	L _{min}	L _{max}	g ₁	g ₂
Obserwator 2: Wartości konserwacji, luminacja przy suchej jezdni	0.54 cd/m ²	0.24 cd/m ²	1.18 cd/m ²	0.435	0.200



Obserwator 2: Luminacja przy nowej instalacji [cd/m²] (Izoluksy)



Obserwator 2: Luminacja przy nowej instalacji [cd/m²] (Siatka wartości)

m	1.250	3.750	6.250	8.750	11.250	13.750	16.250	18.750	21.250	23.750
5.500	0.37	0.35	0.39	0.56	0.76	0.77	0.57	0.37	0.36	0.37
4.500	0.45	0.43	0.46	0.69	0.92	0.98	0.73	0.47	0.45	0.45
3.500	0.55	0.51	0.56	0.83	1.15	1.19	0.90	0.61	0.55	0.57
2.500	0.67	0.63	0.67	1.00	1.40	1.46	1.09	0.74	0.68	0.68
1.500	0.79	0.73	0.76	1.15	1.62	1.75	1.33	0.86	0.80	0.81
0.500	0.79	0.71	0.72	1.09	1.58	1.77	1.39	0.91	0.85	0.85

Obserwator 2: Luminacja przy nowej instalacji [cd/m^2] (Tabela wartości)

	L_m	L_{\min}	L_{\max}	g_1	g_2
Obserwator 2: Luminacja przy nowej instalacji	0.81 cd/m^2	0.35 cd/m^2	1.77 cd/m^2	0.435	0.200