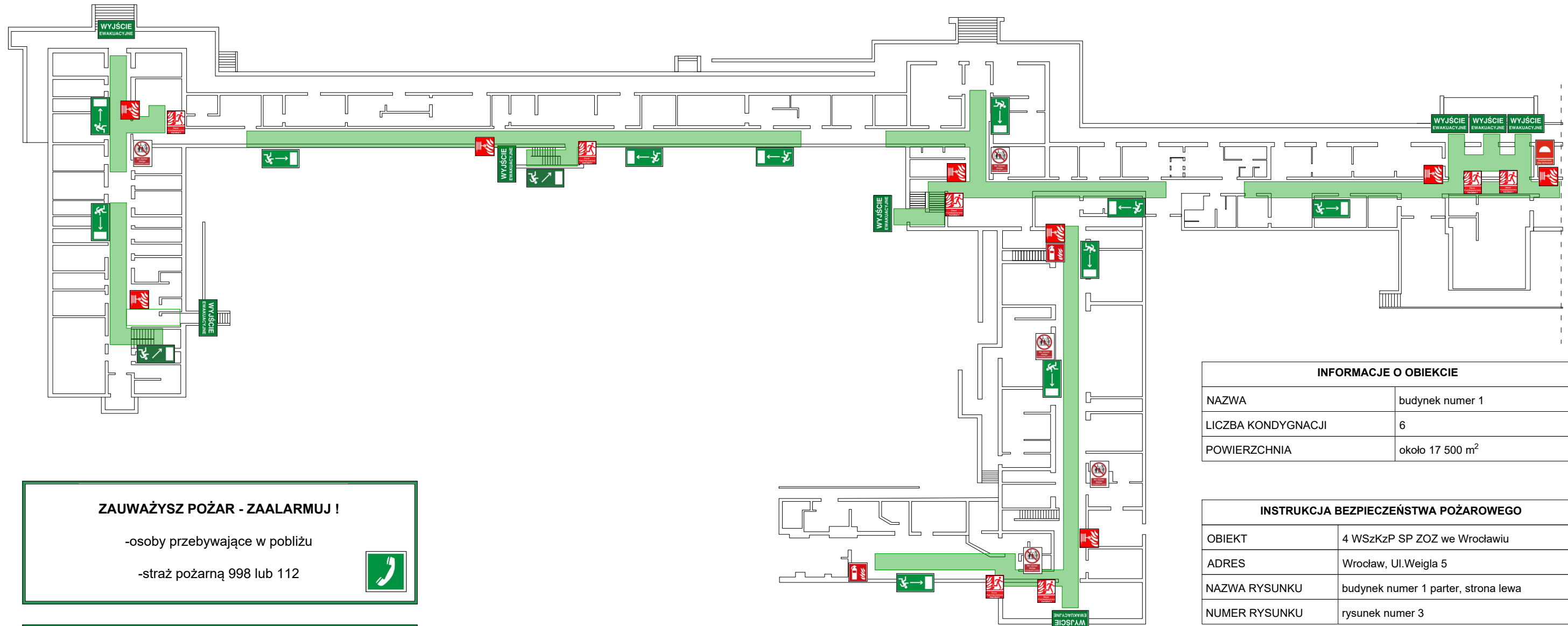


# PLAN EWAKUACJI

## 4 WOJSKOWY SZPITAL KLINICZNY Z POLIKLINIKĄ budynek numer 1 - parter część lewa



### INFORMACJE O OBIEKCIE

NAZWA	budynek numer 1
LICZBA KONDYGNACJI	6
POWIERZCHNIA	około 17 500 m <sup>2</sup>

### INSTRUKCJA BEZPIECZEŃSTWA POŻAROWEGO

OBIEKT	4 WSzKzP SP ZOZ we Wrocławiu
ADRES	Wrocław, Ul. Weigla 5
NAZWA RYSUNKU	budynek numer 1 parter, strona lewa
NUMER RYSUNKU	rysunek numer 3

### ZAUWAŻYSZ POŻAR - ZAALARMUJ !

- osoby przebywające w pobliżu
- straż pożarną 998 lub 112



### PODCZAS EWAKUACJI

- Gdy słyszysz sygnał o zagrożeniu:
- nie stwarzaj paniki
  - przygotuj pacjentów/personel medyczny do opuszczenia budynku
  - opuszczaj szybko budynek najbliższym wyjściem ewakuacyjnym, podporządkowując się osobom kierującym ewakuacją
  - udaj się do miejsca zbiórki ewakuowanych osób (parking przed budynkiem)



### OPUŚĆ BUDYNEK

zgodnie z oznaczonymi drogami ewakuacyjnymi



kierując się do najbliższego wyjścia ewakuacyjnego

### SPRÓBUJE UGASIĆ POŻAR

gaśnicą lub hydrantem wewnętrznym

JEŻELI OGIEŃ JEST MAŁY I NIEZAGRAŻA  
TWOJEMU ŻYCIU I ZDROWIU



**TELEFON ALARMOWY**  
**POLICJA**  
**STRAŻ POŻARNA**  
**POGOTOWIE RATUNKOWE**  
**POGOTOWIE GAZOWE**  
**POGOTOWIE ENERGETYCZNE**

**112**  
**997**  
**998**  
**999**  
**992**  
**991**

### LEGENDA:



GAŚNICA



HYDRANT



URUCHAMIANIE KLAP  
DYMOWYCH



KIERUNEK DROGI  
EWAKUACJI



DRZWI PRZECIWPOŻAROWE  
ZAMYKAĆ



RĘCZNY OSTRZEGACZ  
POŻAROWY



NIE UŻYWAĆ DZWIGU  
W PRZYPADKU POŻARU

