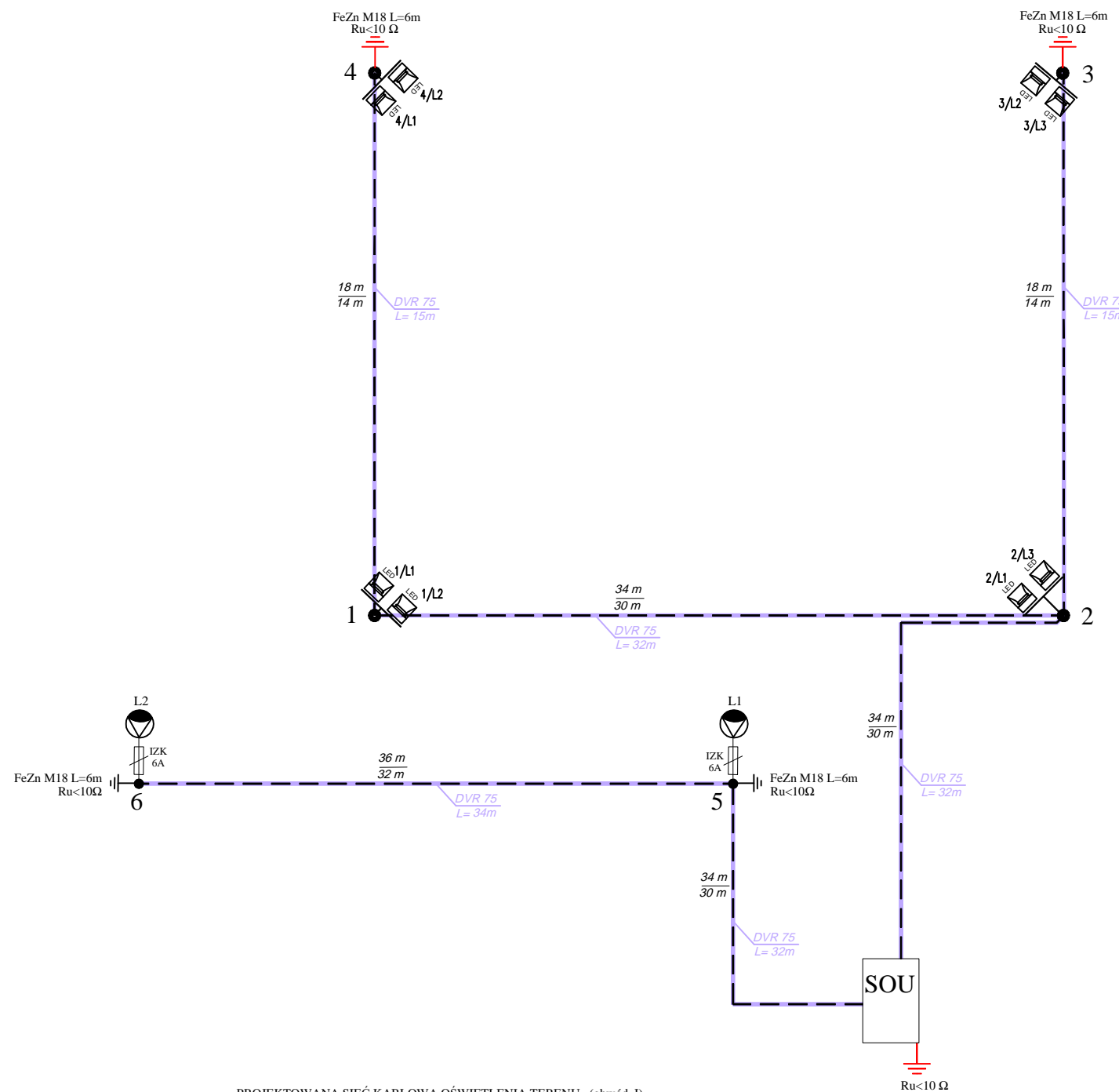


PROJEKTOWANA SIĘĆ KABLOWA OŚWIETLENIA BOISKA (obwód II)

YAKXS 4x35, L=104 m



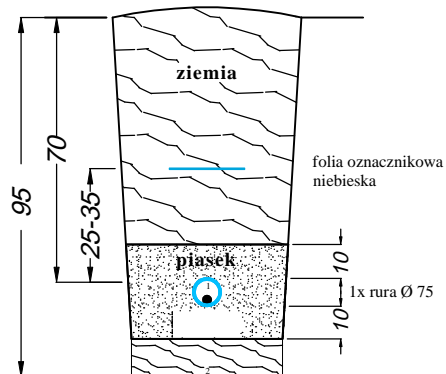
PROJEKTOWANA SIĘĆ KABLOWA OŚWIETLENIA TERENU (obwód I)

YAKXS 4x35, L=70 m

LEGENDA

- projektowany kabel ziemny YAKXS 4x35 0,6/1kV + bednarka FeZn 30x4 ułożona we wspólnym wykopie
- projektowana rura osłonowa karbowana dwuścienna Ø75 np.: DVR 75
- projektowany słup prosty o przekroju okrągłym stalowy ocynkowany o wysokości h=10m, posadowiony na fundamencie betonowym
- projektowana oprawa oświetleniowa ze źródłem światła typu LED o mocy 100W / 230V, IP66, IK08 np.: NEOS 3 LED - 343192
- projektowany słup prosty o przekroju okrągłym stalowy ocynkowany o wysokości h=6m, posadowiony na fundamencie betonowym 0,3x0,3x1,5 m,
- projektowana oprawa oświetleniowa ze źródłem światła typu LED o mocy 37W / 230V, IP66, IK08 np.: ISLA 32 LED - 5068
- nr projektowanego słupa oświetleniowego / nr fazy zasilającej
- proj. wkładka bezpiecznikowa montowana w złączu IZK
- długość kabla
- długość wykopu
- proj. uzziemienie- sonda uziomowa FeZn M18 L=6m
- istniejąca latarnia oświetleniowa
- punkt zwarcia przyjęty do obliczeń

PRZEKRÓJ PRZEZ WYKOP KABLOWY



1 - kabel YAKXS 4x25  
2 - bednarka FeZn 30x4

UWAGA!

1. Projektowany kabel elektroenergetyczny nN oświetlenia terenu prowadzić na całej długości w rurze ochronnej.
2. Na przejazdach pod drogami kabel ułożyć w rurze grubościennej.
3. W pobliżu istniejącego uzbrojenia terenu wykopy poprzedzić przekopem kontrolnym, a prace prowadzić ręcznie pod nadzorem
4. W przypadku stwierdzenia uzbrojenia terenu lub kolizji z obiektami nie wykazanymi na mapie przerwać prace i uzgodnić kolizję z właściwymi służbami technicznymi.
5. Przestrzegać zapisów zawartych w uzgodnieniach i wytycznych.
6. W miejscach zbliżeń do urządzeń PWiK na odległość mniejsza niż 0,8m prace wykonywać ręcznie.

FIRMA PROJEKTOWO WYKONAWCZA 44-335 Jastrzębie-Zdrój  
ul. Graniczna 1B  
tel. 662 109 964  
biuroout3@gmail.com

Temat:	Projekt budowlano-wykonawczy oświetlenia boiska wielofunkcyjnego w mieście Jarosław		
Rysunek:	SCHEMAT SIECI OŚWIETLENIA	Projektował:	mgr inż. P. Walтар upr.nr.SLK/5860/PWBE/15
Obiekt:	Oświetlenie boiska wielofunkcyjnego	Opracował:	inż. M.Czapnik
Lokalizacja:	JAROSŁAW, osiedle Sterańczaka	Opracował:	J.Białecki
Inwestor:	Gmina Miejska Jarosław 37-500 Jarosław, Rynek 1	Data:	05.2017
		Skala:	-
		Nr rys.	E-02