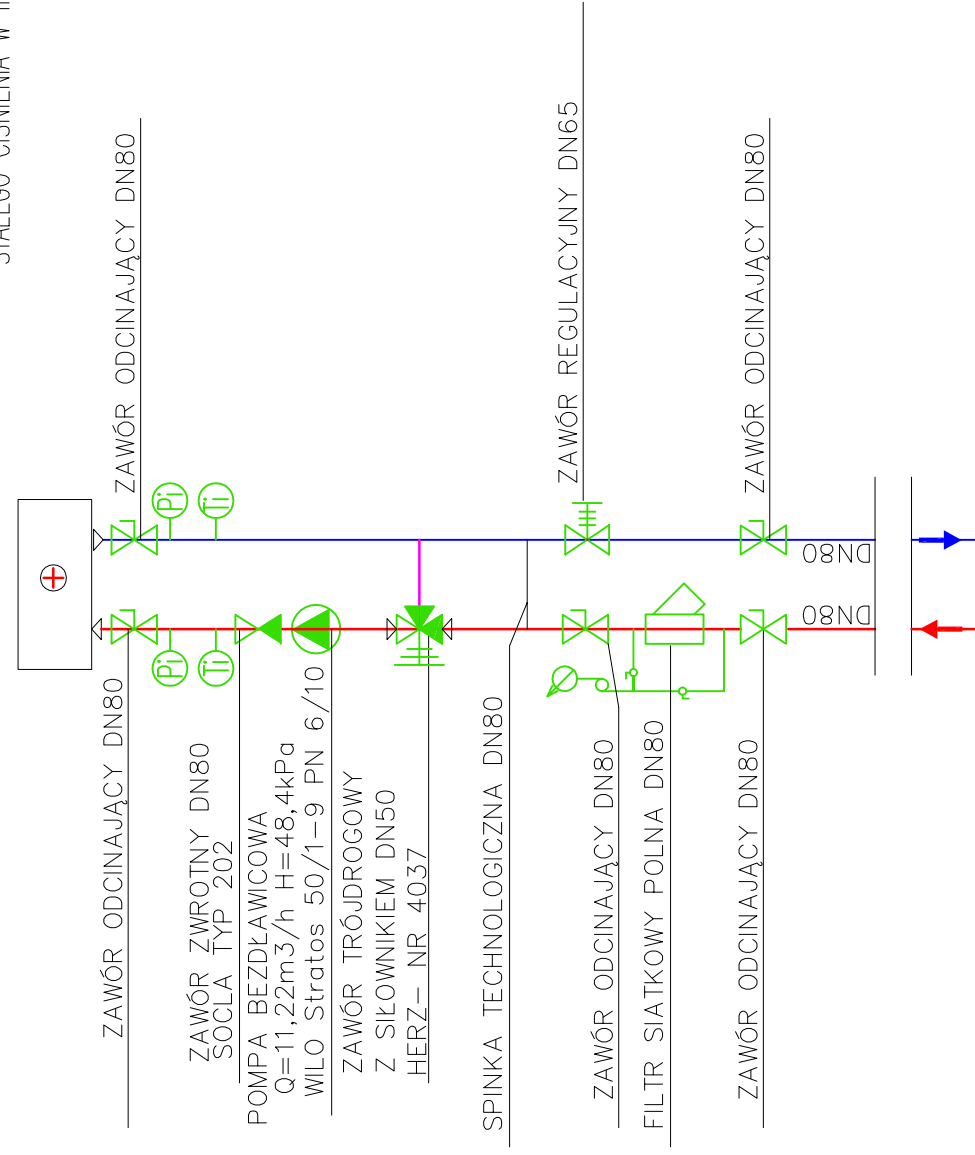


C.N-CENTRALA NAWIEWNA  
 $V=20000 \text{ m}^3/\text{h}$   
 $Q=255,00 \text{ kW}$   
 $T=70/50 \text{ }^\circ\text{C}$

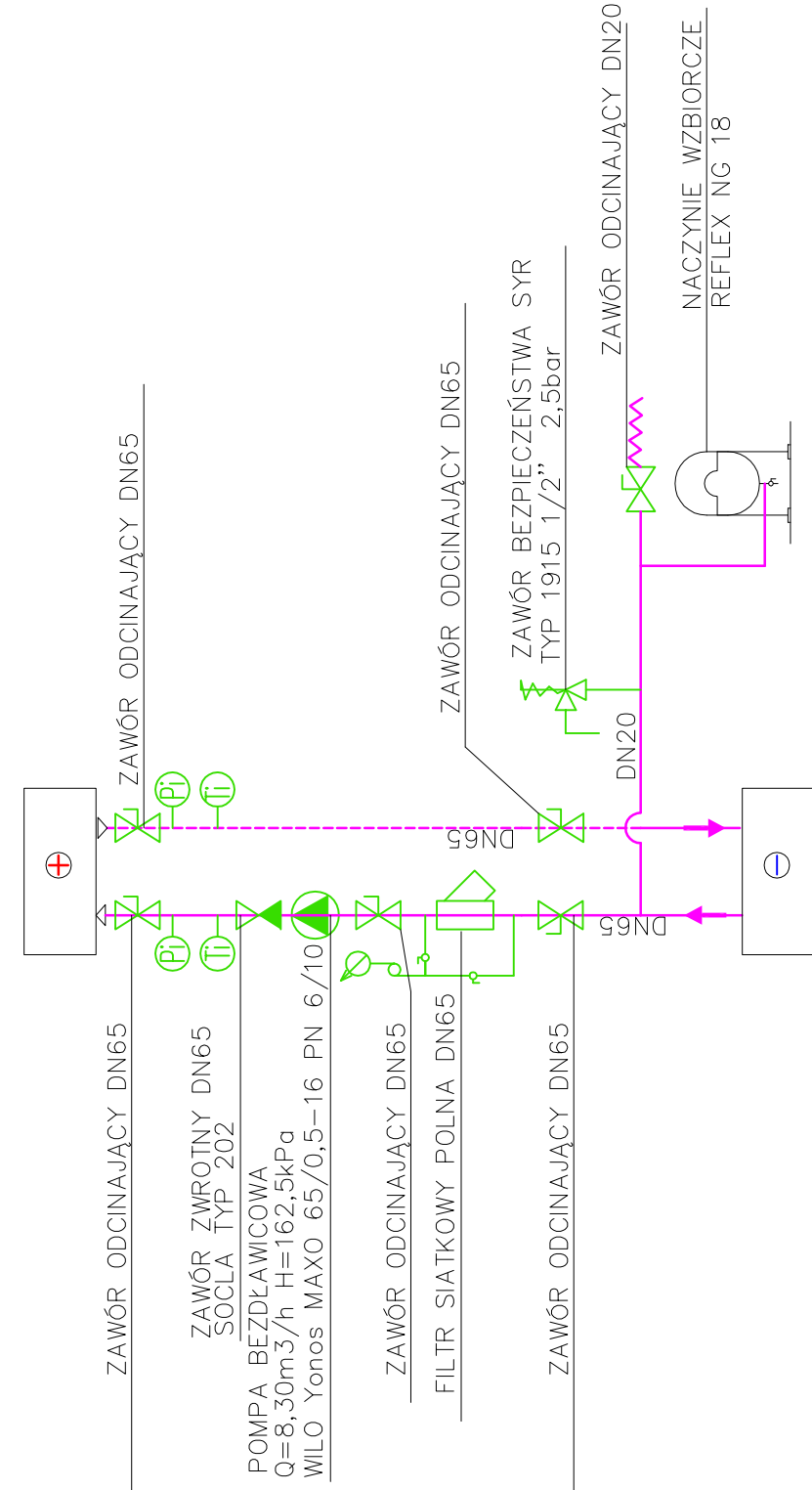
CIĘPŁO TECHNOLOGICZNE-WODA

UWAGA: UKŁAD ZABEZPIECZAJĄCY UTRZYMANIE  
 STAŁEGO CIŚNIENIA W INSTALACJI W KOTŁOWNI

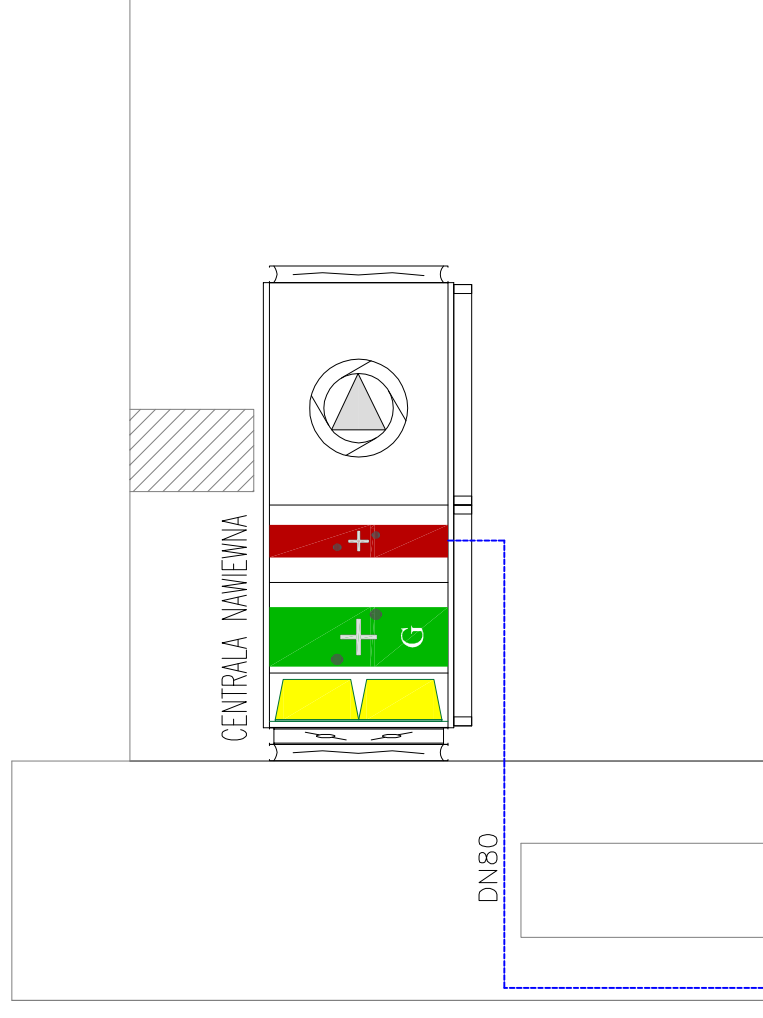


CENTRALA NAWIEWNA I CENTRALA WYWIEWNA  
 $V=20000 \text{ m}^3/\text{h}$   
 $Q=174,7 \text{ kW}$   
 $T=14,8/-9^\circ\text{C}$

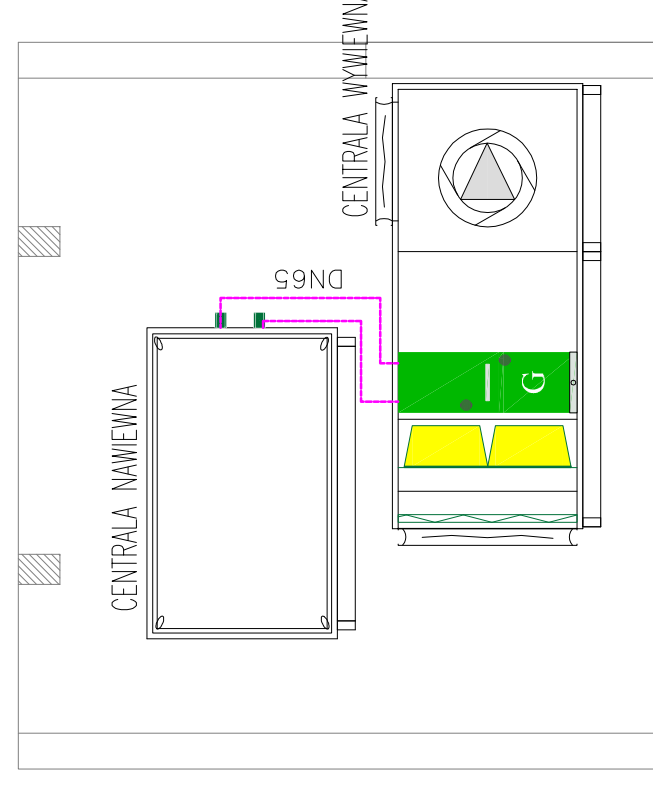
CIĘPŁO TECHNOLOGICZNE - GLIKOL ETYLENOWY 35%



PRZEKRÓJ POMOCNICZY



PRZEKRÓJ POMOCNICZY



### LEGENDA:

- instalacja odzysku ciepła tech. -powrót
- instalacja odzysku ciepła tech. -zasilanie
- instalacja odzysku ciepła (glikol etylenowy 35%)-powrót
- instalacja odzysku ciepła (glikol etylenowy 35%)-zasilanie

DN80  
 średnica rur

### UWAGI :

1. Kolejność montażu instalacji zgodnie z ustaleniami międzybranżowymi.
2. Projekt należy rozpatrywać łącznie z projektami innych branż.
3. Przed przystąpieniem do montażu dokonać pomiarów istniejących elementów w naturze.
4. Należy przewidzieć możliwość dojścia do wszystkich elementów instalacji.
5. Projekt opracowano na podstawie wykonanej inwentaryzacji pomieszczenia.
6. Wykonawca zobowiązany jest dokładnie zapoznać się z projektem i warunkami istniejącymi na placu budowy a także sprawdzić wymiary na budowie i przekazać informacje o rozbieżnościach jednostce projektowej.
7. Wszystkie roboty mają być wykonane zgodnie z wymaganiami określonymi przez prawo budowlane i wszelkie uwarunkowania prawne i techniczne dotyczące sztuk budowlanej.
8. Rysunki należy rozpatrywać łącznie z częścią opisową dokumentacji.
9. Wszelkie zastosowane rozwiązania i materiały winny mieć wymagane certyfikaty, atesty i być dopuszczające do stosowania w budownictwie.
10. Wykonawca jest odpowiedzialny za wykonanie robót.
11. Rysunek rozpatrywać łącznie z zestawieniami.
12. Przed przystąpieniem do robót wykonawczych należy potwierdzić u dostawcy ostateczne wymiary urządzeń.
13. Kolor elementów nawiewnych i wywiewnych nie ujętych w zestawieniu należy potwierdzić/ustalić z inwestorem.

**PROMAR**

Przedsiębiorstwo Handlowo Usługowe  
 ul. Mieszka I 64/78  
 66-400 Gorzów Wlkp.  
 tel./fax: (95)7201242

NR RYSUNKU

PRZEBUDOWA POMIESZCZENIA MASZYNOWNI  
 W MIEJSKIM ZAKŁADZIE KOMUNIKACJI  
 Gorzów Wlkp. ul. Kostrzyńska 46

HVAC-2

FAZA

P.W

DATA

30.09.2020

SKALA

BRAK

PRZEDMIOT RYSUNKU

SCHEMAT INSTALACJI  
 ODZYSKU CIEPŁA TECHNOLOGICZNEGO

BRANŻA

SANITARNA

PROJEKTANT

mgr inż. Marek Kubacki

OPRACOWAŁ

mgr inż. Natalia Łuc

SPRAWDZIŁ

mgr inż. Janusz Magdry

15/2002/GW  
 Projektant w specjności  
 inst.-inż. w zakresie pefym  
 obiegowym sieci i inst. sanit.

140/D05/03  
 Projektant w specjności  
 inst.-inż. w zakresie pefym  
 obiegowym sieci i inst. sanit.