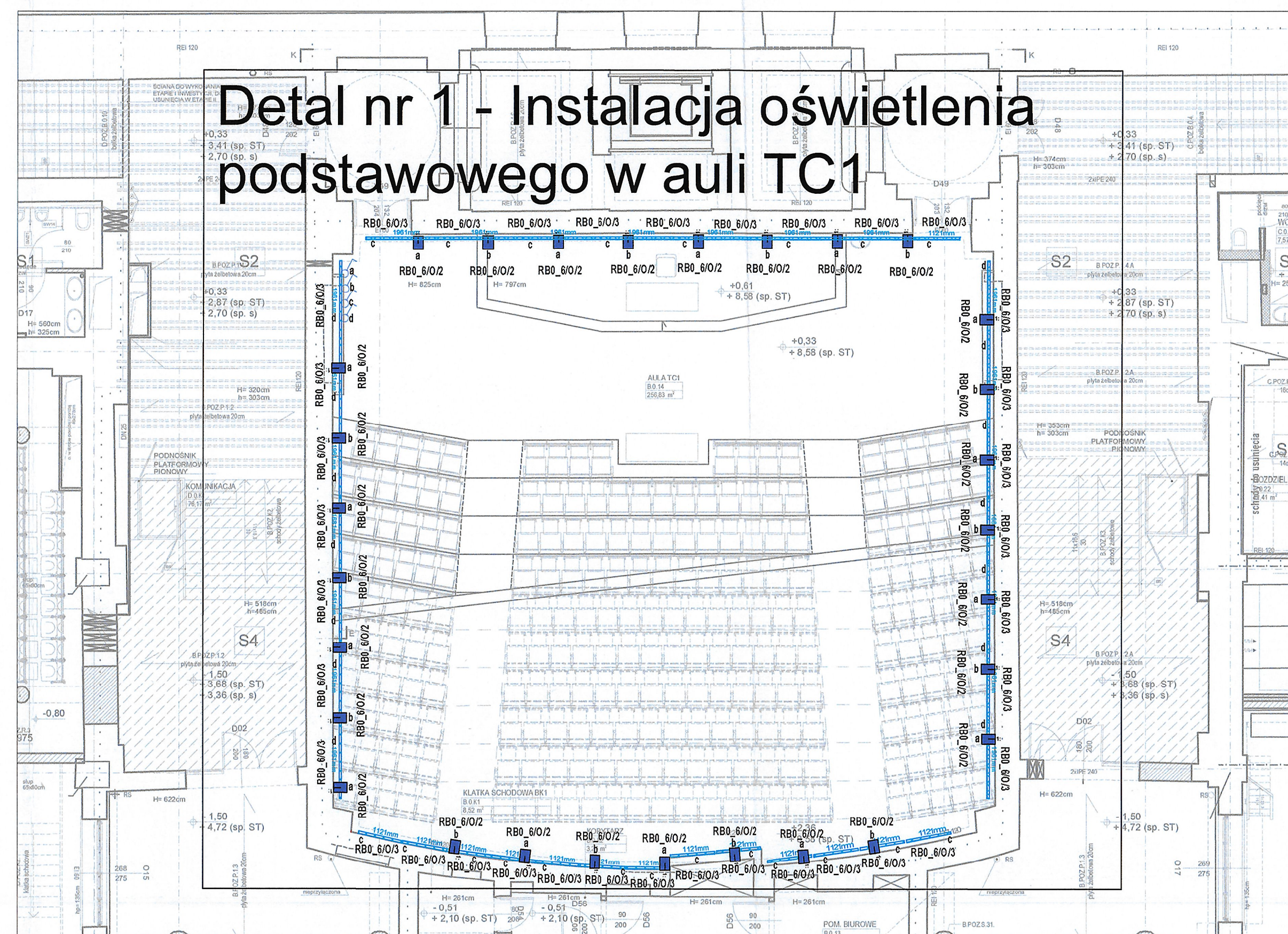


DETAL NR 1

Detal nr 1 - Instalacja oświetlenia podstawowego w auli TC1



LEGENDA OŚWIETLENIE DETAL NR 1:
FRANCO 2
Profile 60 Surface Micro-P 160mm
Profile 60 Surface Micro-P 100mm
Profile 60 Surface Micro-P 112mm
Łącznik, 1-drogowy

Zakres warunkowy

Zakres podstawowy



ROZDZIELACZ R_L00.1
(RB0.6, RB0.1 PARTER - 17 opraw)

ROZDZIELACZ R_L00.3
(RC0.1 + RB0.2 POZIOM 0 - 45 opraw)

Instalacja oświetlenia podstawowego wg. detalu nr 1

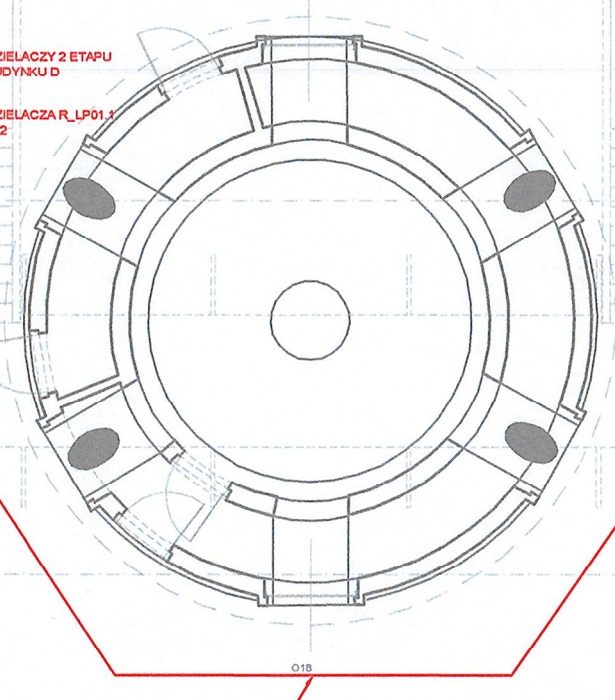
ROZDZIELACZ R_L00.2
(RB0.3, PARTER
PÓŁPIĘTRO - 19 opraw)

ROZDZIELACZ R_L01.4
(RB1.6: dziedziniec, półpiętro,
partier dzwinko - 30 opraw)

ROZDZIELACZ R_LP01.1
(RC1.4 PÓŁPIĘTRO, +1, PARTER - 17 opraw)

ROZDZIELACZ R_LP01.2
(RB1.5 PÓŁPIĘTRO, +1, PARTER - 11 opraw)

Etap I



Obszar poza zakresem opracowania

ROZDZIELACZ R_L00.4
(RC0.2 + RB0.5 PARTER, POZIOM -1, KLATKA
SCHODOWA - 63 oprawy)

ROZDZIELACZ R_L00.4
(RC0.2 + RB0.5 PARTER, POZIOM -1, KLATKA
SCHODOWA - 63 oprawy)

- LEGENDA OŚWIETLENIE:
- B1 BETA SUM LED 4000lm 40W
 - D1 DL 170 LED 2000lm 20W
 - D2 DLN 170 LED 2000lm 20W
 - D3 DLN 170 LED 1000lm 10W
 - D4 DL 170 LED 1000lm 10W
 - F1 FAMA LED 8500lm 41W
 - F2 FAMA LED 4400lm 29W
 - M1 MEDIO MP LED 3000lm 22W
 - M2 MEDIO MP LED 3000lm 22W
 - M3 MEDIO MP LED 5000lm 35W
 - M4 MEDIO MP LED 4400lm 29W
 - M5 OVER MP LED 10000lm 64W
 - P1 PLATO LED 2800lm 18W
- n - nastrokowa
z - zwiastująca
w - wypuszczająca
- Łącznik hamulcowy, 1-drogowy
Łącznik, 1-drogowy
Łącznik, 2-drogowy
Łącznik, 3-drogowy
Łącznik, 4-drogowy
Łącznik, 5-drogowy
Łącznik, 6-drogowy
Łącznik, 7-drogowy
Łącznik, 8-drogowy
Łącznik, 9-drogowy
Łącznik, 10-drogowy
Łącznik, 11-drogowy
Łącznik, 12-drogowy
Łącznik, 13-drogowy
Łącznik, 14-drogowy
Łącznik, 15-drogowy
Łącznik, 16-drogowy
Łącznik, 17-drogowy
Łącznik, 18-drogowy
Łącznik, 19-drogowy
Łącznik, 20-drogowy
Łącznik, 21-drogowy
Łącznik, 22-drogowy
Łącznik, 23-drogowy
Łącznik, 24-drogowy
Łącznik, 25-drogowy
Łącznik, 26-drogowy
Łącznik, 27-drogowy
Łącznik, 28-drogowy
Łącznik, 29-drogowy
Łącznik, 30-drogowy
Łącznik, 31-drogowy
Łącznik, 32-drogowy
Łącznik, 33-drogowy
Łącznik, 34-drogowy
Łącznik, 35-drogowy
Łącznik, 36-drogowy
Łącznik, 37-drogowy
Łącznik, 38-drogowy
Łącznik, 39-drogowy
Łącznik, 40-drogowy
Łącznik, 41-drogowy
Łącznik, 42-drogowy
Łącznik, 43-drogowy
Łącznik, 44-drogowy
Łącznik, 45-drogowy
Łącznik, 46-drogowy
Łącznik, 47-drogowy
Łącznik, 48-drogowy
Łącznik, 49-drogowy
Łącznik, 50-drogowy
Łącznik, 51-drogowy
Łącznik, 52-drogowy
Łącznik, 53-drogowy
Łącznik, 54-drogowy
Łącznik, 55-drogowy
Łącznik, 56-drogowy
Łącznik, 57-drogowy
Łącznik, 58-drogowy
Łącznik, 59-drogowy
Łącznik, 60-drogowy
Łącznik, 61-drogowy
Łącznik, 62-drogowy
Łącznik, 63-drogowy
Łącznik, 64-drogowy
Łącznik, 65-drogowy
Łącznik, 66-drogowy
Łącznik, 67-drogowy
Łącznik, 68-drogowy
Łącznik, 69-drogowy
Łącznik, 70-drogowy
Łącznik, 71-drogowy
Łącznik, 72-drogowy
Łącznik, 73-drogowy
Łącznik, 74-drogowy
Łącznik, 75-drogowy
Łącznik, 76-drogowy
Łącznik, 77-drogowy
Łącznik, 78-drogowy
Łącznik, 79-drogowy
Łącznik, 80-drogowy
Łącznik, 81-drogowy
Łącznik, 82-drogowy
Łącznik, 83-drogowy
Łącznik, 84-drogowy
Łącznik, 85-drogowy
Łącznik, 86-drogowy
Łącznik, 87-drogowy
Łącznik, 88-drogowy
Łącznik, 89-drogowy
Łącznik, 90-drogowy
Łącznik, 91-drogowy
Łącznik, 92-drogowy
Łącznik, 93-drogowy
Łącznik, 94-drogowy
Łącznik, 95-drogowy
Łącznik, 96-drogowy
Łącznik, 97-drogowy
Łącznik, 98-drogowy
Łącznik, 99-drogowy
Łącznik, 100-drogowy

- ONTEC S M1
ONTEC S M2
ONTEC R M1
ONTEC R M5
ONTEC R C1
ITECH M2
ONTEC S W1 COLD
ONTEC S 20
ONTEC S M1
ONTEC S M1 z flagą
ONTEC G
- Rozdzielacz sygnału monitoringu opraw awaryjnych C-Bridge 2
Przewód komunikacyjny

DOKUMENTACJA POWYKONAWCZA
Wykonano zgodnie z projektem i naniesionymi poprawkami

homeofhouses
POLITYCZNA WARSZAWSKA
Wzrost Mechanizmu Energetyki i Lotnictwa
ul. Nowogrodzka 2
00-005 Warszawa

Przebudowa i rozbudowa obiektów Gmachu Instytutu Techniki Capital przy ul. Nowogrodzkiej 2-10 w Warszawie
ul. Nowogrodzka 2-10
00-005 Warszawa

PROJEKT WYKONAWCZY

INSTALACJE ELEKTRYCZNE

Instalacja oświetleniowa. Rzut partu.

Instalacja elektryczna. Rzut partu.

Instalacja elektryczna. Rzut partu.

Instalacja elektryczna. Rzut partu.

Instalacja elektryczna. Rzut partu.