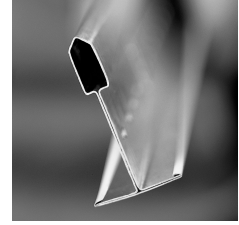
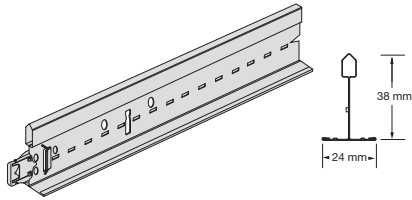


# PRELUDE 24 SYSTEM S+



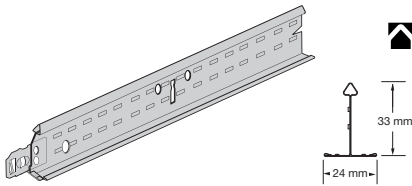
Widoczny system zawieszenia 24 mm

## Profil główny Prelude 24 System S+ Peakform z klipsem Superlock (łączenie główka do główki)



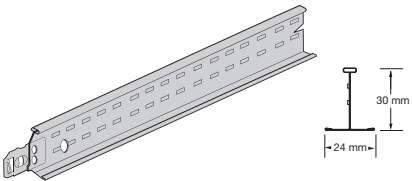
Nr ref.	Wymiary		Zawartość kartonów		Ciężar kartonu kg	Ilość kartonów na palecie
	Długość (mm)	Wysokość (mm)	szt.	mb		
BP 38 40 32 DW A	3600	38	20	72	19,80	30

## Profil poprzeczny Prelude System S+ XL<sup>2</sup> (łączenie na zatrzask)



### Profil poprzeczny z otworami co 300 mm

BP 38 30 51 DW	1200	33	60	72	15,90	72
----------------	------	----	----	----	-------	----

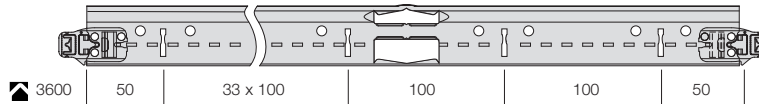


### Profil poprzeczny bez otworów

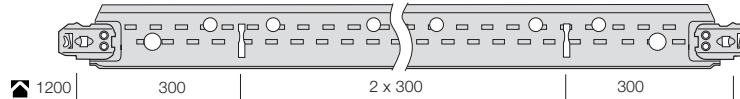
BP 38 20 21 DW	600	30	60	36	8,20	144
----------------	-----	----	----	----	------	-----

## Rysunki techniczne

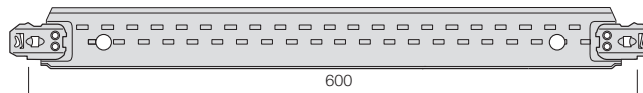
Profil główny Prelude 24 System S+



Profil poprzeczny Prelude 24 System S+



Profil poprzeczny Prelude 24 System S+



Wszystkie wymiary są nominalne i podane w milimetrach.

Łączniki naprzeciwległych profil poprzecznych umieszcza się w szczelinie montażowej profilu głównego na prawo od siebie, co po zamontowaniu profili zapewnia ich ułożenie w jednej linii.

## PRELUDE 24 SYSTEM S+

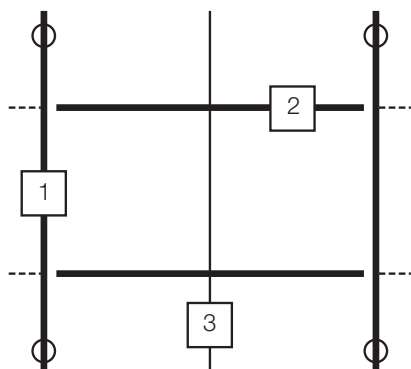
## Podstawowe cechy

- **Peakform**  
Profile Peakform zostały zaprojektowane tak, aby zapewnić mocniejszy, bardziej stabilny system zawieszania, sprawiając, że montaż (w tym cięcie profili) jest jednocześnie łatwiejszy i szybszy.
- **Ścieg**  
Profil główny i profile poprzeczne mają specjalny, rotacyjny ścieg dla zwiększenia odporności na skręcanie oraz większej stabilności w czasie montażu.

## Dane techniczne

- **Materiał**  
Dwie warstwy galwanizowanej stali
- **Wykończenie powierzchni**  
Utwardzona farba poliestrowa
- **Rodzina produktów**  
System rusztu widocznego
- **Połączenie lica profilu głównego z poprzecznym**  
Lico zachodzi na profil główny
- **Zakończenie profilu**  
Profil główny : łączenie profili główka do główki, profil o pojedynczym ściegu  
Profil poprzeczny : przynitowany klips XL<sup>2</sup>, profil o podwójnym ściegu
- **Kolor**  
Profile dostępne wyłącznie w kolorze Global White.

## Nośność rusztu



Maksymalne obciążenie = 9,5 kg/m<sup>2</sup>

Punkty podwieszenia co 1200 mm,  
ugięcie L/500 (maks. 4 mm) zgodnie  
z normą PN-EN 13964/A1: 2006.

- 1 BP 38 40 32 DW A
- 2 BP 38 30 51 DW
- 3 BP 38 20 21 DW

Wszystkie specyfikacje produktów mogą ulec zmianie bez uprzedniego powiadomienia. Aby uzyskać więcej informacji, prosimy o kontakt z biurem firmy w Warszawie.

**EUROPA CENTRALNA - PÓŁNOC I SKANDYNAWIA  
(DK/EE/FIN/IS/LT/LV/N/PL/S)**

**Armstrong Building Products B.V.**

Sp. z o.o. Oddział w Polsce

Ul. Domaniewska 37

02-672 Warszawa

Polska

Tel. : (+48) 22 337 86 10 / 86 11

Fax : (+48) 22 337 86 12

e-mail : service-ce@armstrong.com

**Łotwa : [www.armstrong.lv](http://www.armstrong.lv)**

**Litwa : [www.armstrong.lt](http://www.armstrong.lt)**

**Norwegia : [www.armstrong.no](http://www.armstrong.no)**

**Polska : [www.armstrong.pl](http://www.armstrong.pl)**

**Szwecja : [www.armstrong.se](http://www.armstrong.se)**