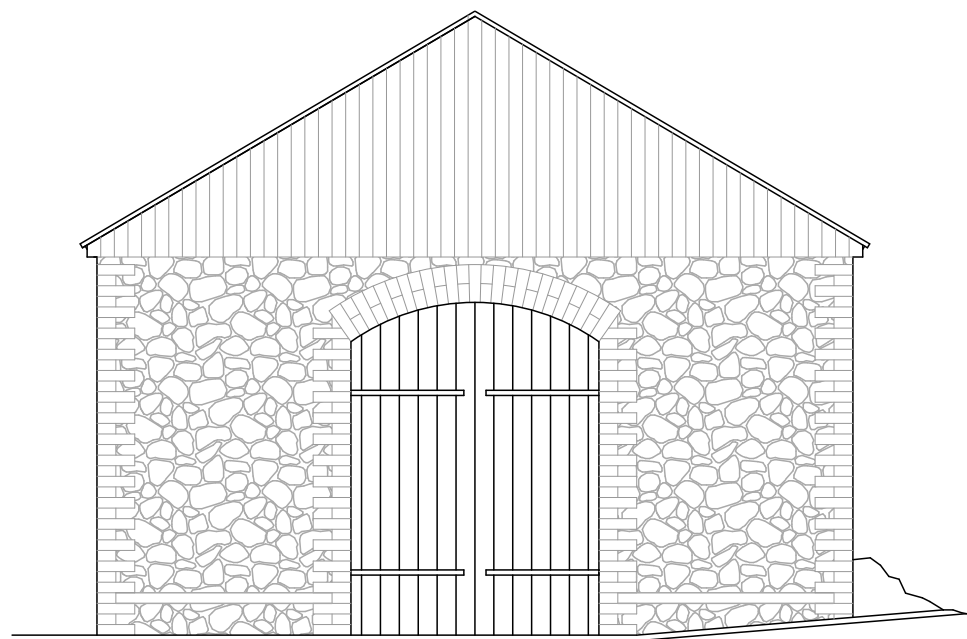


ELEWACJA PÓŁNOCNA



ELEWACJA WSCHODNIA

„CECILE” Czesław Franciszek Skwirzyński, ul. M. Konopnickiej 27/2, 71-151 Szczecin				
INWESTOR Gmina Moryń Pl. Wolności 1 74-503 Moryń	OPRACOWAŁ: mgr inż. Czesław F.Skwirzyński upr. nr 240/Sz/73	BRANŻA: ARCHITEKTURA		
		TYTUŁ RYSUNKU Remiza Elewacje: północna i wschodnia /inwentaryzacja		
NAZWA I ADRES INWESTYCJI Przebudowa, nadbudowa i zmiana sposobu użytkowania budynku dawnej remizy na budynek wystawienniczy wyrobów rękodzielniczych mieszkańców miejscowości Mirowo na terenie działki o nr ewid. 379 w obrębie Mirowo, gmina Moryń		Skala	Rys. nr	Strona
		1:50	A7	
MIEJSCE I DATA: Szczecin, kwiecień 2019 r.				