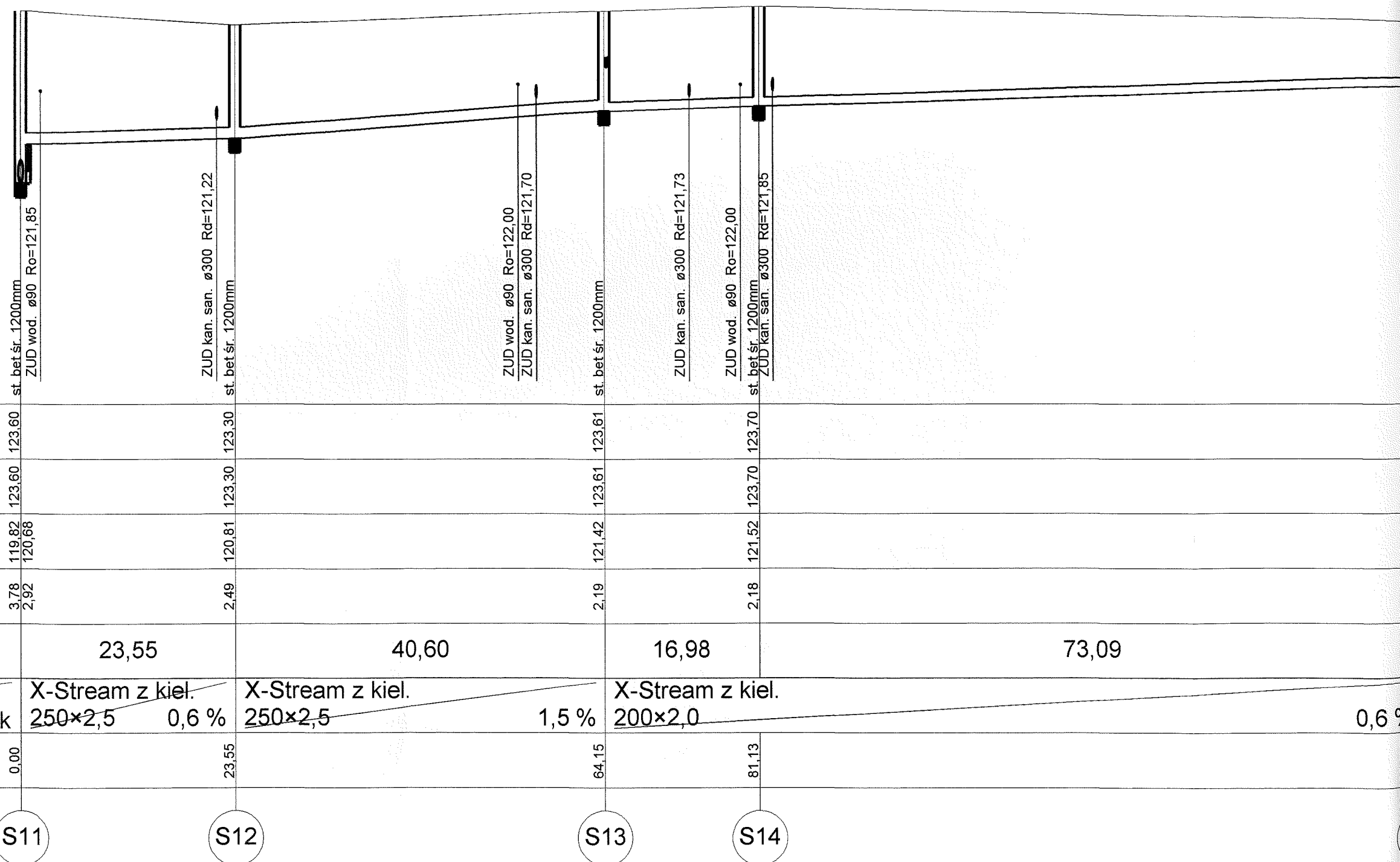
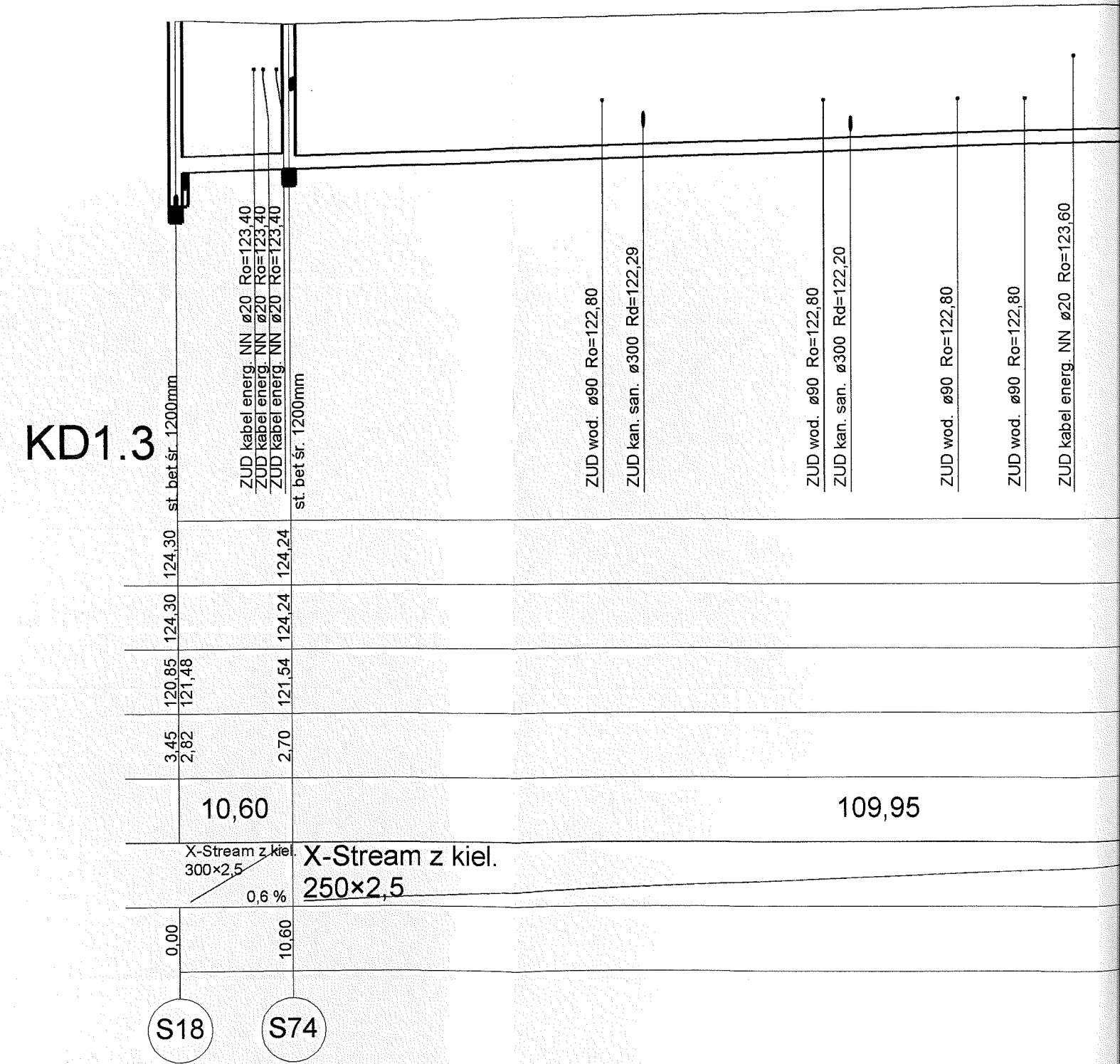
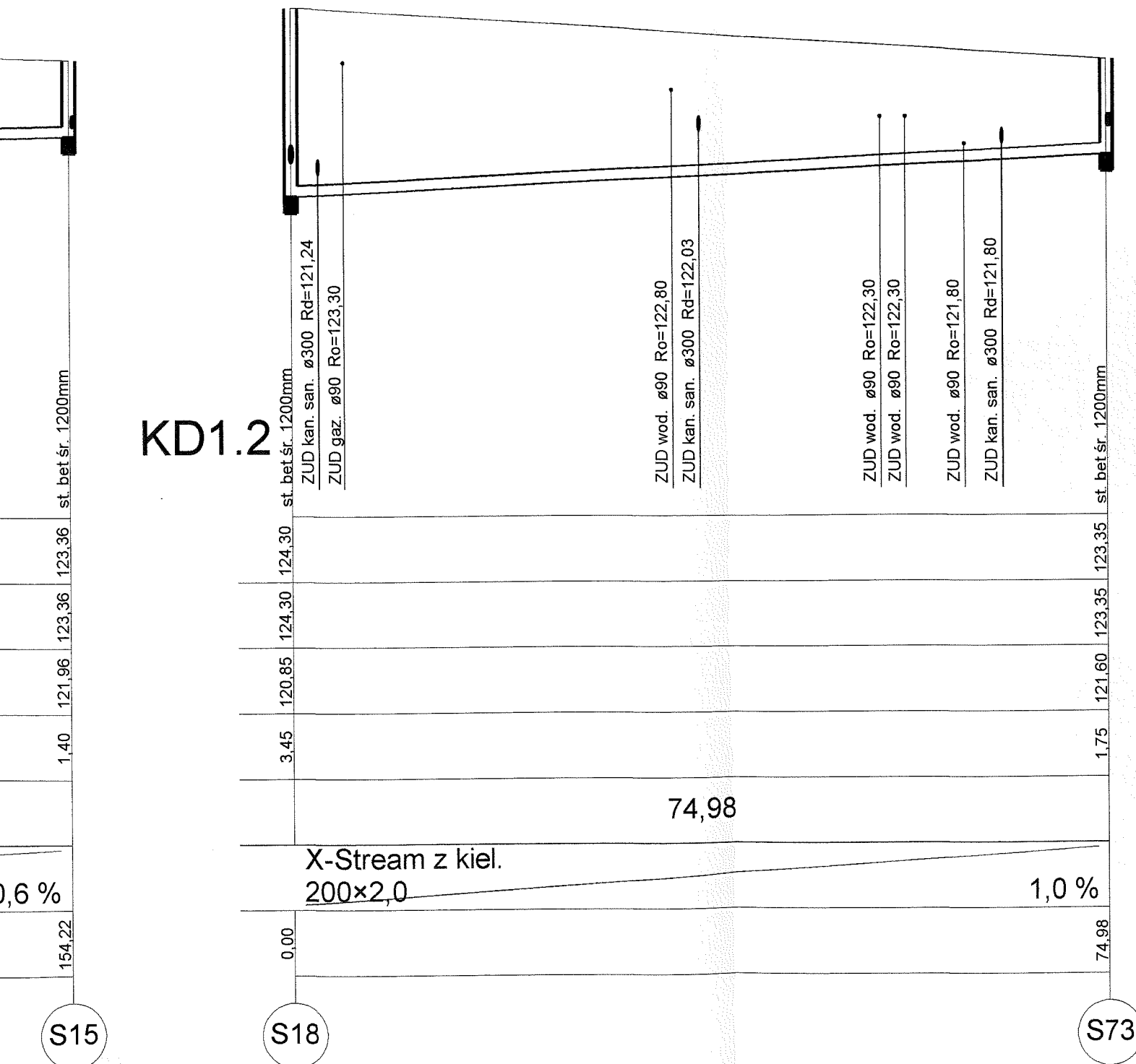


Poziom porównawczy 115,00 m n.p.m.







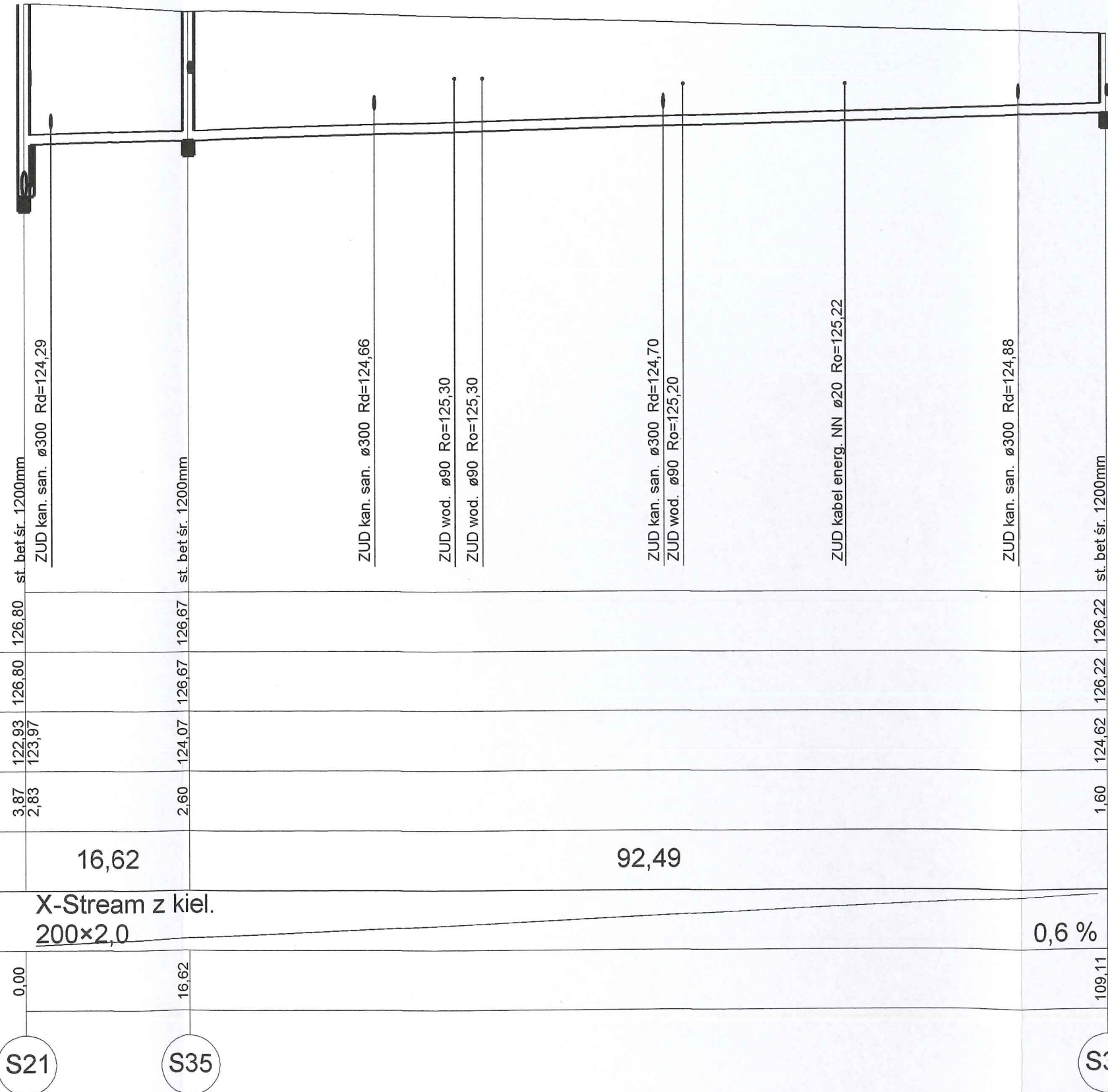



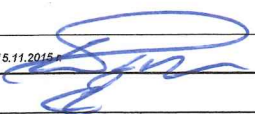
1,22 123,68 124,90 124,90 st. bet śr. 1200mm

18,26

S80

KD1.4



		<b>PWK PROJEKTOWANIE I WYKONAWSTWO, KOMUNIKACJA</b>		tel. kom.: 696 348-074; e-mail: taw@wp.pl; 696 666 527
TYTUŁ:		PRZEBUDOWA DRÓG GMINNYCH NA OS. NOWINY W BIAŁOBRZEGACH, POWIAT BIAŁOBRZESKI		
OBIEKT:		KANALIZACJA DESZCZOWA		
PROJEKTANT: b. sanitarna	mgr inż. PAWEŁ WINTURSKI upraw. nr LBS.0063/POOS/09		15.11.2015	
SPRAWDZIŁ: b. sanitarna	mgr inż. ALINA WINTURSKA upraw. nr LBS.0019/POOS/12			
OPRACOWAŁ:				
TYTUŁ RYS.:		PROFIL KANALIZACJI DESZCZOWEJ		
SKALA: 1 : 500/100		rys.nr 6		