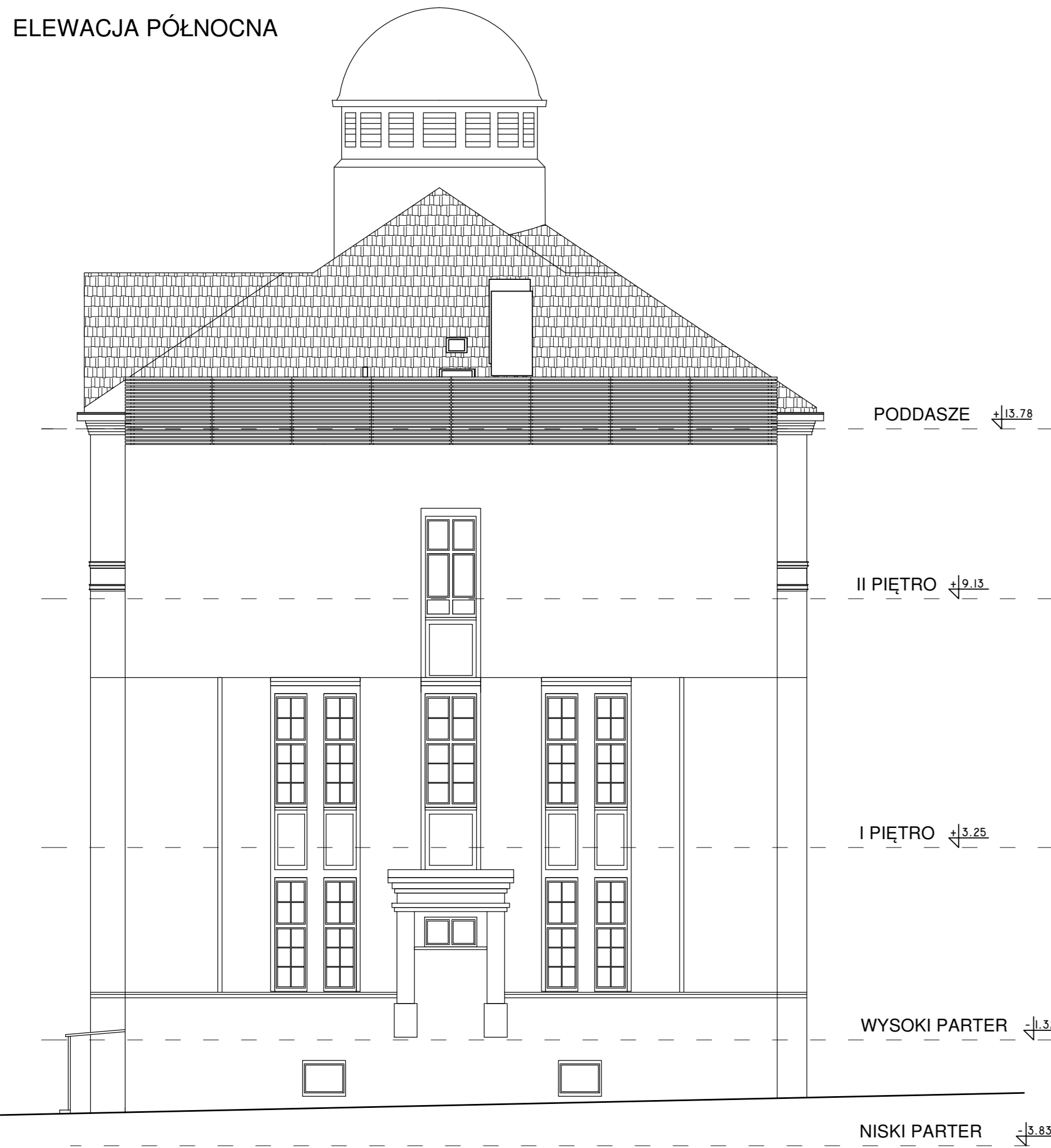
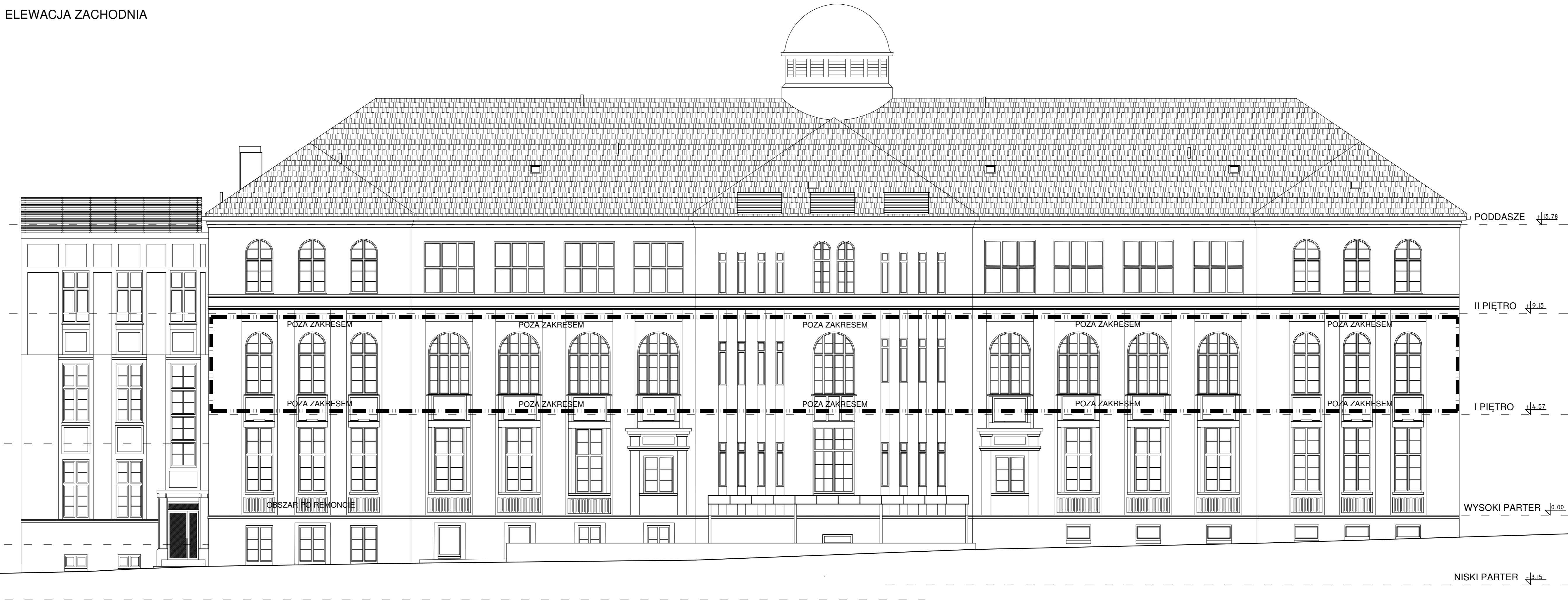



ELEWACJA PÓŁNOCNA



ELEWACJA ZACHODNIA



- UWAGI:
1. WSZYSTKIE WYMIARY SPRAWDZIĆ NA BUDOWIE.
 2. PRZEKREŚCIENIA I ODCIĘCIA PRZEBUDOWY PROJEKTU NALEŻY DO ROZPATRYWANIA ŁĄCZNIE Z PROJEKTAMI BRANŻOWYMI I OPISAMI TECHNICZNYMI.
 3. PRZETWORZENIE ROBÓT BUDOWLANYCH PRZEBUDOWY SPRAWDZIĆ PRZED ROZPOCZĘCIEM ROBÓT POD KĄTEM WYSTĘPIAJOCH INSTALACJI I KONEKCYJNOŚCI NA BEZCZĄD DOSTOSOWYWAĆ PROJEKT POD WZGLĘDEM TECHNICZNYM DO ZASTĄLEJ SYTUACJI. WSZYSTKIE ZMIANY WYKONAWCOWE LUB PRZEBUDOWY WYKONAWCOWE SPRAWDZIĆ PRZED ROZPOCZĘCIEM ROBÓT POD KĄTEM WYSTĘPIAJOCH INSTALACJI I KONEKCYJNOŚCI.
 4. PRZEWODN. WSZYSTKIE ZMIANY NALEŻY KONSULTOWAĆ Z ARCHITEKTEM I KONSTRUKTOREM.
 5. WSZYSTKIE ROBÓTY PROWADZIĆ W SPOBIE ZAPRAWIAJĄCYM BEZPIECZESTWO PRACOWNIKÓW I OSÓB POSTRONNYCH ORAZ BEZPIECZESTWO KONSTRUKCJI I WYPOSAŻENIA BUDYNKU. INSTALACJA PRZEWODÓW KOMUNIKACYJNYCH.
 6. PRZEWODN. WSZYSTKIE ZMIANY NALEŻY KONSULTOWAĆ Z ARCHITEKTEM I KONSTRUKTOREM.
 7. WSZYSTKIE PRACE WYKONAWCOWE NALEŻY WYKONAĆ W SPOBIE ZAPRAWIAJĄCYM BEZPIECZESTWO PRACOWNIKÓW I OSÓB POSTRONNYCH ORAZ BEZPIECZESTWO KONSTRUKCJI I WYPOSAŻENIA BUDYNKU. INSTALACJA PRZEWODÓW KOMUNIKACYJNYCH.
 8. WSZYSTKIE PRACE WYKONAWCOWE NALEŻY WYKONAĆ W SPOBIE ZAPRAWIAJĄCYM BEZPIECZESTWO PRACOWNIKÓW I OSÓB POSTRONNYCH ORAZ BEZPIECZESTWO KONSTRUKCJI I WYPOSAŻENIA BUDYNKU. INSTALACJA PRZEWODÓW KOMUNIKACYJNYCH.
 9. WSZYSTKIE PRACE WYKONAWCOWE NALEŻY WYKONAĆ W SPOBIE ZAPRAWIAJĄCYM BEZPIECZESTWO PRACOWNIKÓW I OSÓB POSTRONNYCH ORAZ BEZPIECZESTWO KONSTRUKCJI I WYPOSAŻENIA BUDYNKU. INSTALACJA PRZEWODÓW KOMUNIKACYJNYCH.
 10. WSZYSTKIE PRACE WYKONAWCOWE NALEŻY WYKONAĆ W SPOBIE ZAPRAWIAJĄCYM BEZPIECZESTWO PRACOWNIKÓW I OSÓB POSTRONNYCH ORAZ BEZPIECZESTWO KONSTRUKCJI I WYPOSAŻENIA BUDYNKU. INSTALACJA PRZEWODÓW KOMUNIKACYJNYCH.
 11. WSZYSTKIE ROBÓTY NALEŻY WYKONAĆ ZGODNIE Z WIEDZĄ TECHNICZNĄ, INSTRUKCJAMI PRODUCENTÓW ORAZ SZTUKĄ BUDOWLANNĄ, DOTYCZĄCĄ W SZCZEGÓLNOŚCI ELEMENTÓW: ŻELĄCZ, ŻEBRZEŃ, WYLEWÓW, FOKÓW ORAZ POSADZEK.

		m e r i t u m Grupa Budowlana spółka z ograniczoną odpowiedzialnością sp.k., 31-443 Kraków ul. Jędrzejowska 8a tel./fax. (032) 623 35 13			
Projektował	mgr inż. arch. Joanna Pajarska - Szczurek	MPOIA 003008 rozporządzenie w sprawie architektonicznej	Data 08.2018	Stadium: PW Skala: 1:100	Inwestor: Samodzielny Publiczny Szpital Kliniczny im. Andrzeja Mielęckiego Śląskiego Uniwersytetu Medycznego Inwestycja: Przebudowa oraz przystosowanie do przepisów przeciwpowodziowych budynku oddziału Onkologii (OPK) w. Andrzeja Mielęckiego 58B wraz z rozbudową instalacji wentylacji mechanicznej i gazu medycznego w ramach zadania "MODERNIZACJA BUDYNKU ODDZIAŁU OTOLARYNGOLOGII WRAZ Z BLOKIEM OPERACYJNYM" - ETAP II
Opracował	mgr inż. arch. Tomasz Jubiak				
Opracował	mgr inż. arch. Paweł Niemias	Nr uprawnień			
Nazwa rysunku: ELEWACJE ZACHODNIA, PÓŁNOCNA					
Branża: ARCHITEKTURA			Nr rys.: A/14		