

**„Przebudowa i modernizacja sieci dróg gminnych na terenie Gminy Wińsko
wraz z nadzorem inwestorskim”**

1. PRZEDMIOT OPRACOWANIA

Przedmiotem niniejszego opracowania jest przebudowa i modernizacja sieci dróg gminnych na terenie Gminy Wińsko w miejscowościach:

	Miejscowość	Nr działki	Długość [mb]
1.	Białawy Małe	129, 131	50
2.	Białawy Małe (cz.2)	361	280
3.	Krzelów	462	315
4.	Łazy	15	185
5.	Moczydnica Klasztorna	38, 43	140
6.	Piskorzyna	361	51
7.	Rudawa	349	208
8.	Słup	217, 218	440
9.	Wińsko	409	150
10.	Wińsko, ul. Rawicka	630	221
11.	Wińsko, ul. Sadowa	28/1	185
12.	Wińsko, ul. Zielona	645, 647/3	76
13.	Staszowice	237/1	187
14.	Wrzeszów	42	369
15.	Rogów Wołowski	79	127
15.	Rogów Wołowski (cz.2)	78	104
16.	Turzany	241/1	55
17.	Słup (2)	215	70
18.	Baszyn (cz.2)	408, 411	150
19.	Krzelów (cz.2)	441	63
20.	Moczydnica Klasztorna (cz.2)	34	210

Długość łączna: ok. 3636mb

2. STAN ISTNIEJĄCY

Przedmiotowe drogi posiadają nawierzchnie gruntową, lokalnie utwardzoną kruszywem lub asfaltową o szerokości 3,0-4,5m. Istniejące drogi odwadniane są powierzchniowo.

Poza tym wierzchnią warstwę terenu stanowi nasyp niebudowlany (złożony z kamieni, gleby, piasku, gliny) do głębokości 15-80 cm. Poniżej występują piaski, piaski gliniaste i gliny próchnicze. Lokalnie w stanie miękkoplastycznym.

4. OPIS PROJEKTU

Przebudowa nawierzchni dróg obejmuje n/w prace w zakresie działek pasa drogowego, szerokość remontowanych nawierzchni drogowych – istniejące bądź w nawiązaniu do istniejących (nie mniej niż 3,5m +2x0,75m pobocza, w miejscowości Wińsko, dz. Nr 409 - szerokość jezdni zgodnie z dok. rysunkową); Głębokość korytowania należy dopasować (z uwzględnieniem warstw podbudowy i nawierzchni) do poziomów istniejących zjazdów do sąsiadujących działek.

W zakresie prac przewiduje się:

- przebudowę istniejących zjazdów prywatnych oraz publicznych
- dopasowanie studzienek wodnych/kanalizacyjnych do nowych poziomów nawierzchni
- w razie potrzeby, remont istniejących chodników sąsiadujących z remontowanymi drogami

- w razie potrzeby, remont obiektów inżynierskich w zakresie objętym przebudową

- odcinkowe zarurowanie rowów przydrożnych

W przypadku wystąpienia kolizji z istniejącymi sieciami Wykonawca zobowiązany jest do ich usunięcia w porozumieniu z zarządcą sieci.

Zakres robót obejmuje w szczególności:

- Roboty przygotowawcze
- Rozbiórkę istniejących nawierzchni w tym frezowanie istniejących nawierzchni asfaltowych
- Roboty ziemne,
 - korytowanie z wywozem urobku – gł. minimalna = 0,35m
 - głębokość korytowania należy dopasować (z uwzględnieniem warstw podbudowy i nawierzchni) do poziomów istniejących zjazdów do sąsiadujących działek
- Regulację, uzupełnienia bądź wymianę istniejących krawężników i chodników,
- Wykonanie warstw podbudowy wraz z profilowaniem wzdłużnym i poprzecznym
 - wykonanie podbudowy z mieszanki kamiennej 31,5-63mm – gr. = 0,20m
 - wykonanie podbudowy z mieszanki kamiennej 4-31,5mm – gr. = 0,10m
- regulację studzienek deszczowych i rewizyjnych
 - Wykonawca zobowiązany jest do odnalezienia we własnym zakresie wszystkich ukrytych pod warstwami konstrukcyjnymi dróg zasuw wodociągowych, gazowych, studni kanalizacyjnych, rewizyjnych itp. oraz wykonania ich regulacji z wyprowadzeniem do powstałej niwelety drogi
- wykonanie nawierzchni z masy asfaltowej gr. min. 5cm
- Uporządkowanie terenu.

Przyjęto następujące parametry techniczno-funkcjonalne dla przebudowywanych odcinków dróg.

- prędkość projektowa 30 km/h,

- szerokość jezdni – **istniejąca – nie mniej niż 3,50 m**

- w miejscowości Wińsko, dz. Nr 409 - zgodnie z dok. rysunkową

- pobocza obustronne – 0,75 m

Nie przewiduje się ingerencji w pas drogowy drogi powiatowej/wojewódzkiej/krajowej.

Remontowana nawierzchnia jezdni, będzie posiadała spadek daszkowy lub spadek jednostronny wielkości 2-3%.

5. ROBOTY ZIEMNE

W ramach robót ziemnych należy wykonać korytowanie i profilowanie dna koryta.

W rejonie istniejących sieci uzbrojenia podziemnego roboty ziemne należy prowadzić ręcznie z zachowaniem odpowiedniej ostrożności.

Podłoże gruntowe należy zagęścić do uzyskania $I_s \geq 1,0$.

Nie wolno dopuścić do uplastycznienia gruntów spoistych znajdujących się w podłożu. Należy zminimalizować ryzyko wystawienia odsłoniętego podłoża gruntowego na czynniki atmosferyczne. Nie wolno prowadzić ruchu technologicznego po odsłoniętym korycie.

Roboty ziemne w rejonie sieci uzbrojenia podziemnego należy prowadzić ręcznie z zachowaniem odpowiedniej ostrożności.

Podobnie roboty ziemne w rejonie istniejących drzew należy prowadzić ręcznie. Istniejący drzewostan należy zabezpieczyć przed uszkodzeniami.

6. KONSTRUKCJA NAWIERZCHNI

Dla projektowanej przebudowy dróg, przewidziano następujący układ warstw konstrukcyjnych:

Jezdnia:

- warstwa konstrukcyjna AC11S gr. 5 cm
- kruszywo łamane 4-63 gr. 30 cm

W przypadku występowania w miejscu posadowienia gruntów spoistych plastycznych zaliczonych do G2, G3 lub G4, należy wykonać warstwę podbudowy z kruszywa stabilizowanego cementem klasy $R_m=1,5-2,5$ MPa, gr. 20 cm.

Warstwę kruszywa łamanego należy zagęścić do uzyskania $I_s \geq 1,0$, $E_2 \geq 140$ MPa

Zjazdy:

- warstwa konstrukcyjna AC11S gr. 5 cm
- kruszywo łamane 4/63 gr. 20 cm

W przypadku występowania w miejscu posadowienia gruntów spoistych plastycznych zaliczonych do G2, G3 lub G4, należy wykonać warstwę podbudowy z kruszywa stabilizowanego cementem klasy $R_m=1,5-2,5$ MPa, gr. 20 cm.

Warstwę kruszywa łamanego należy zagęścić do uzyskania $I_s \geq 1,0$, $E_2 \geq 100$ MPa

Pobocze :

Istniejące, przebudowywane pobocza należy wzmocnić poprzez wykonanie warstwy kruszywa z rozbiórki i/lub frezu bitumicznego gr. 15 cm.

Projektowane nawierzchnie należy wykonać zgodnie z wymogami odpowiednich norm przedmiotowych.

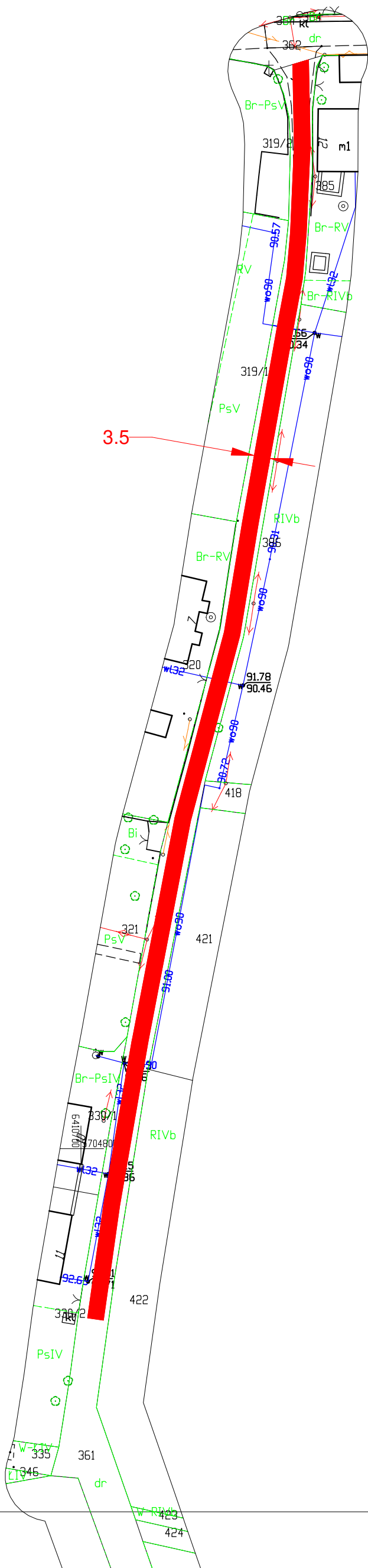
7. ODWODNIENIE

Wodę opadową z projektowanej jezdni odprowadza się powierzchniowo.

STAROSTA WOŁOWSKI

pl. Piastowski 2 56-100 Wołów

MAPA ZASADNICZA DO CELÓW OPINIODAWCZYCH
SKALA 1:1000



3.5

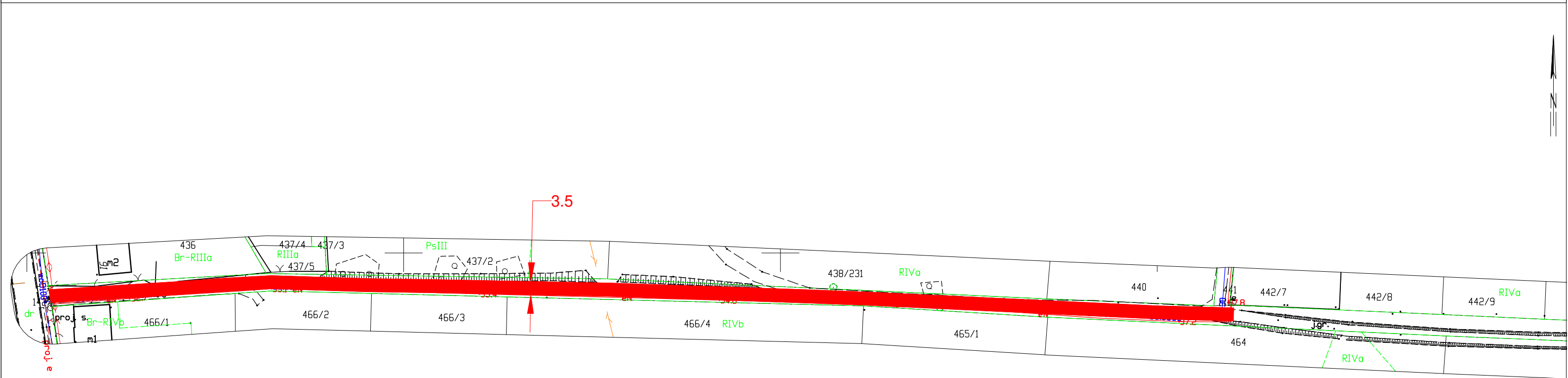
Białawy Małe
dz. nr 361
zakres przebudowy, dł. ok 280mb

Nazwa organu prowadzącego państwowy zasób geodezyjny i kartograficzny	STAROSTA WOŁOWSKI
Identyfikator ewidencyjny materiału zasobu	P.0222.2015.437
Nazwa materiału zasobu	MAPA ZASADNICZA
Data wykonania kopii materiału zasobu	2023.11.05
Imię, nazwisko i podpis osoby reprezentującej organ	Marta Dunał

STAROSTA WOŁOWSKI
pl. Piastowski 2 56-100 Wołów

MAPA ZASADNICZA DO CELÓW OPINIODAWCZYCH
SKALA 1:500

Układ odniesienia: PL-ETRF89, układ wsp. płaskich: PL-2000 strefa 5 (18°), układ wys.: PL-EVRF2007-NH



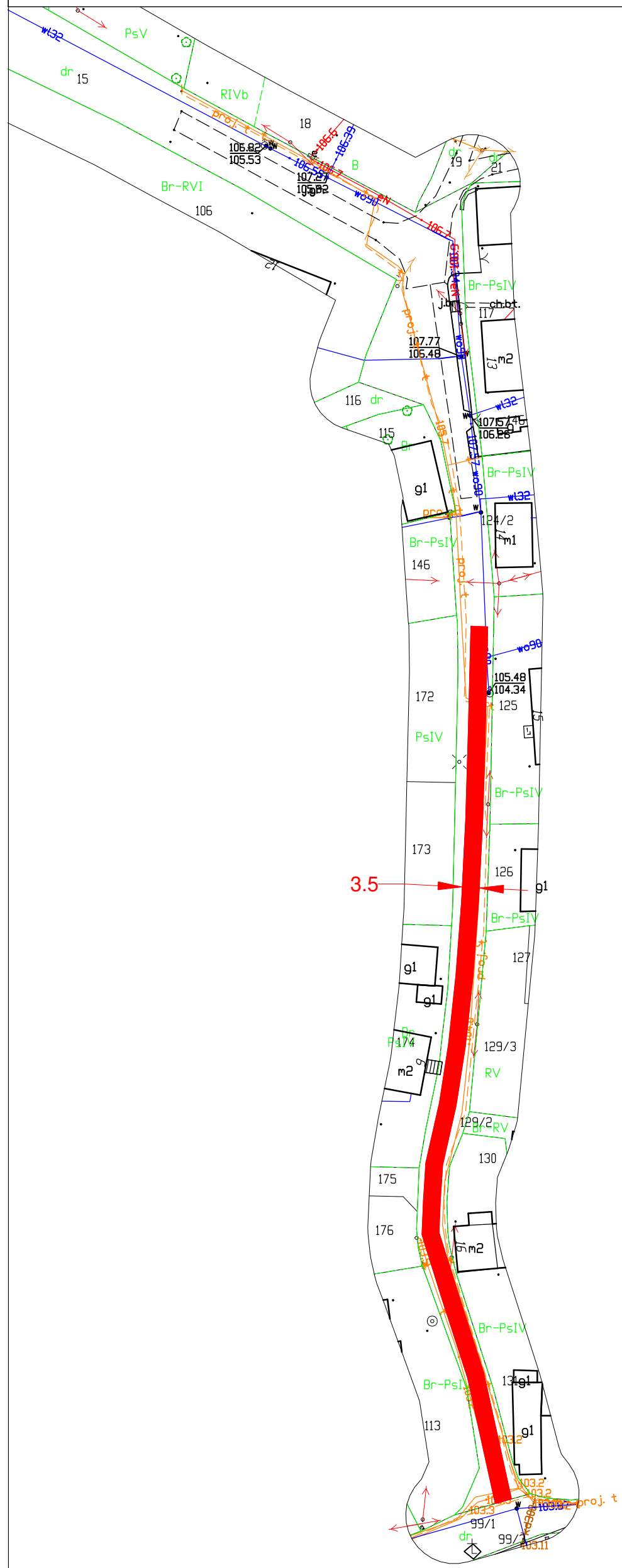
Krzelów
dz. nr 462
zakres przebudowy, dł. ok 315mb

Nazwa organu prowadzącego państwowy zasób geodezyjny i kartograficzny	STAROSTA WOŁOWSKI
Identyfikator ewidencyjny materiału zasobu	P.0222.2015.380
Nazwa materiału zasobu	MAPA ZASADNICZA
Data wykonania kopii materiału zasobu	2023.11.06
Imię, nazwisko i podpis osoby reprezentującej organ	Marta Dunał

STAROSTA WOŁOWSKI

pl. Piastowski 2 56-100 Wołów

MAPA ZASADNICZA DO CELÓW OPINIODAWCZYCH
SKALA 1:1000

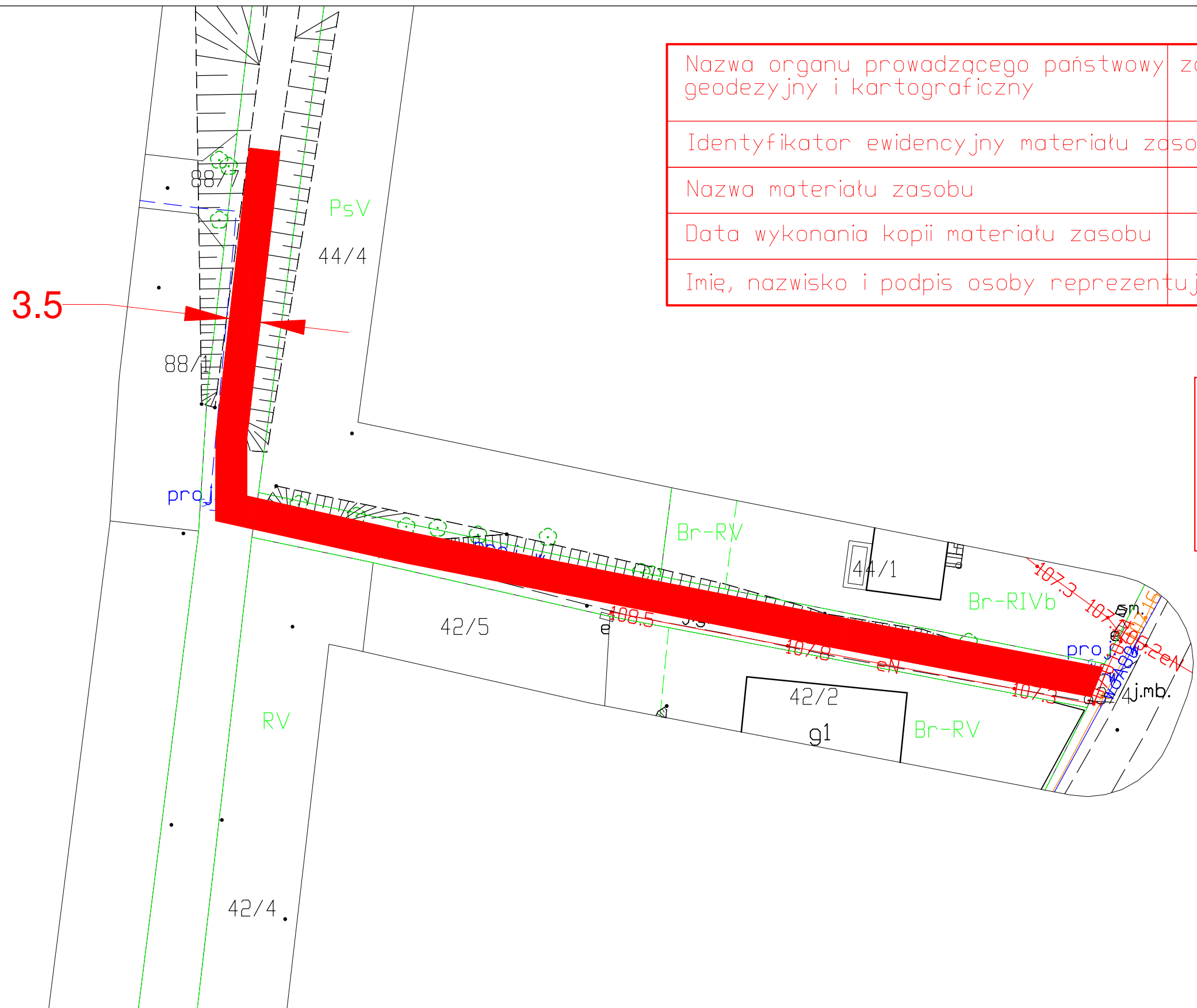


Łazy
dz. nr 15
zakres przebudowy, dł. ok 185mb

Nazwa organu prowadzącego państwowy zasób geodezyjny i kartograficzny	STAROSTA WOŁOWSKI
Identyfikator ewidencyjny materiału zasobu	P.0222.2015.463
Nazwa materiału zasobu	MAPA ZASADNICZA
Data wykonania kopii materiału zasobu	2023.11.06
Imię, nazwisko i podpis osoby reprezentującej organ	Marta Dunał

MAPA ZASADNICZA DO CELÓW OPINIODAWCZYCH SKALA 1:500

Układ odniesienia: PL-ETRF89, układ wsp. płaskich: PL-2000 strefa 6 (18°), układ wys.: PL-EVRF2007-NH



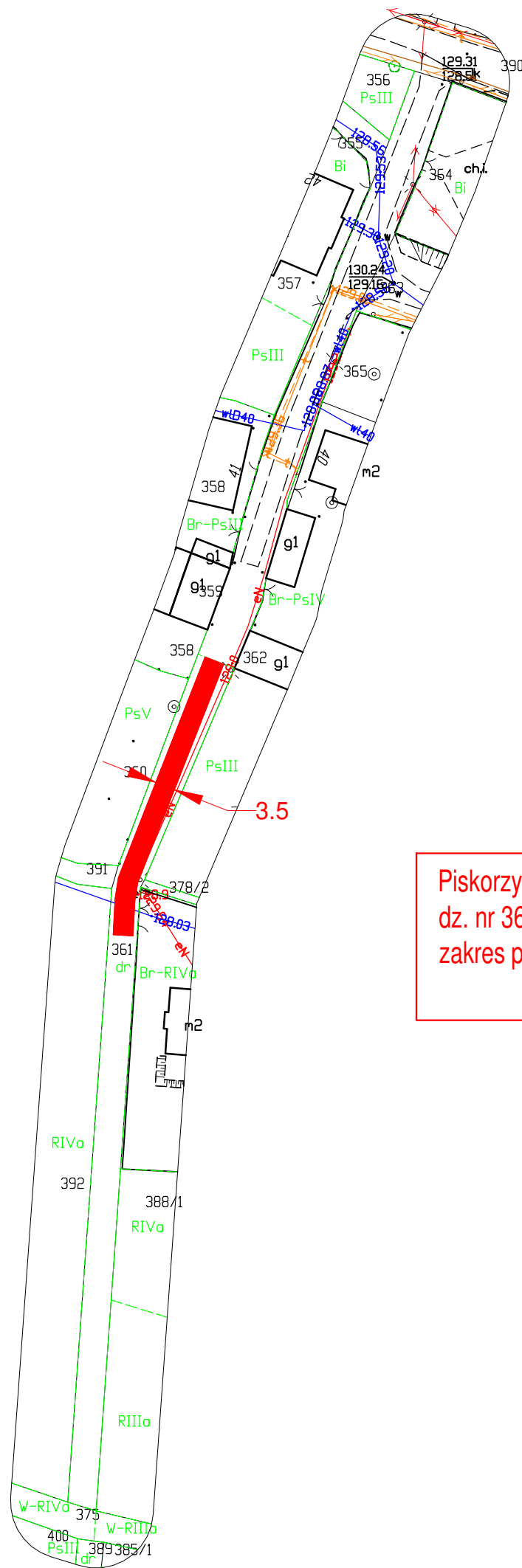
Nazwa organu prowadzącego państwowy zasób geodezyjny i kartograficzny	STAROSTA WOŁOWSKI
Identyfikator ewidencyjny materiału zasobu	P.0222.2015.461
Nazwa materiału zasobu	MAPA ZASADNICZA
Data wykonania kopii materiału zasobu	2023.11.06
Imię, nazwisko i podpis osoby reprezentującej organ	Marta Dunał

Moczydnica Klasztorna
dz. nr 38, 43
zakres przebudowy, dł. ok 140mb

STAROSTA WOŁOWSKI
pl. Piastowski 2 56-100 Wotów

MAPA ZASADNICZA DO CELÓW OPINIODAWCZYCH SKALA 1:1000

Układ odniesienia: PL-ETRF89, układ wsp. płaskich: PL-2000 strefa 6 (18°), układ wys.: PL-EVRF2007-NH

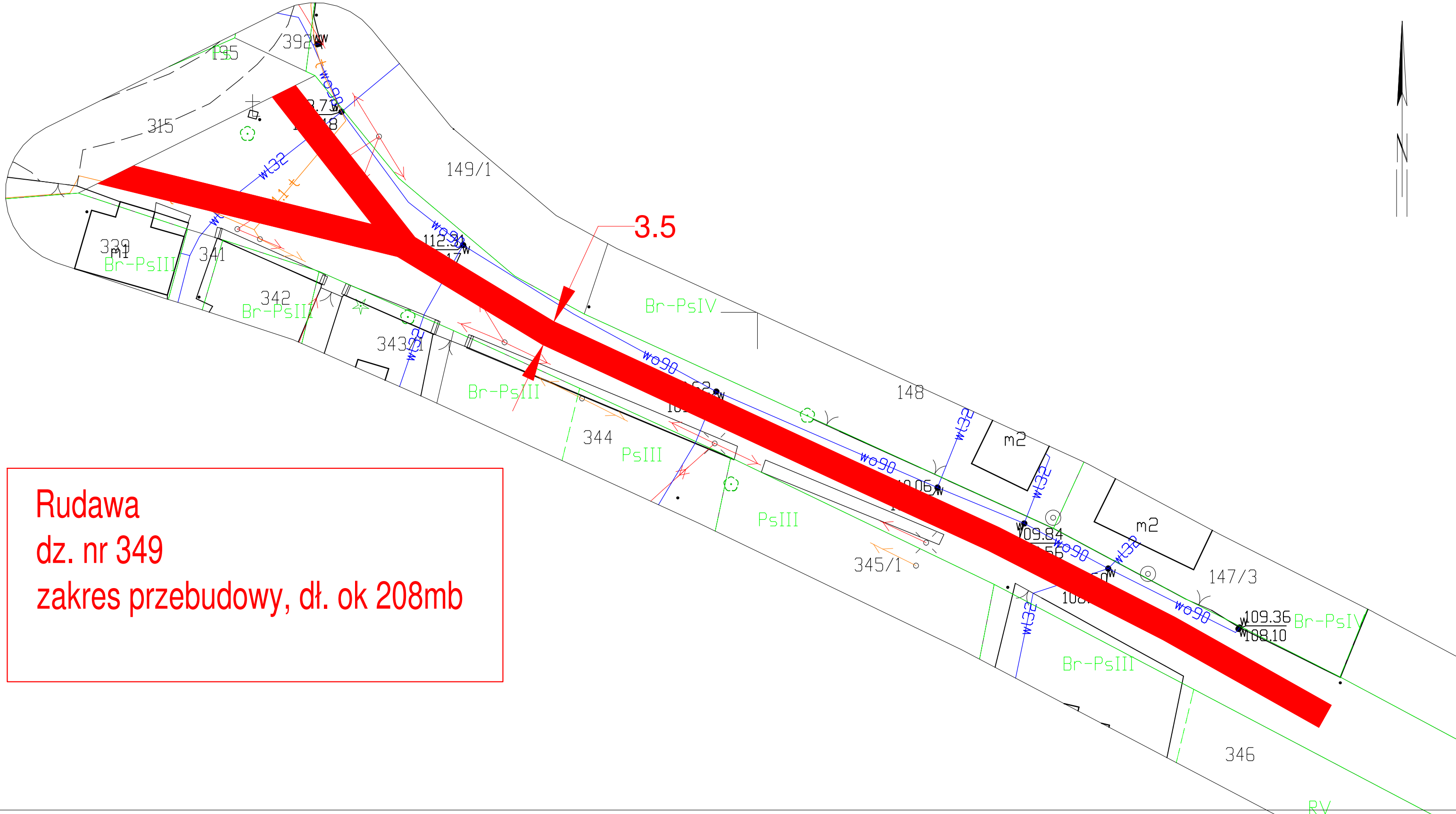


Piskorzyna
dz. nr 361
zakres przebudowy, dł. ok 51mb

Nazwa organu prowadzącego państwowy zasób geodezyjny i kartograficzny	STAROSTA WOŁOWSKI
Identyfikator ewidencyjny materiału zasobu	P.0222.2015.458
Nazwa materiału zasobu	MAPA ZASADNICZA
Data wykonania kopii materiału zasobu	2023.11.06
Imię, nazwisko i podpis osoby reprezentującej organ	Marta Dunał

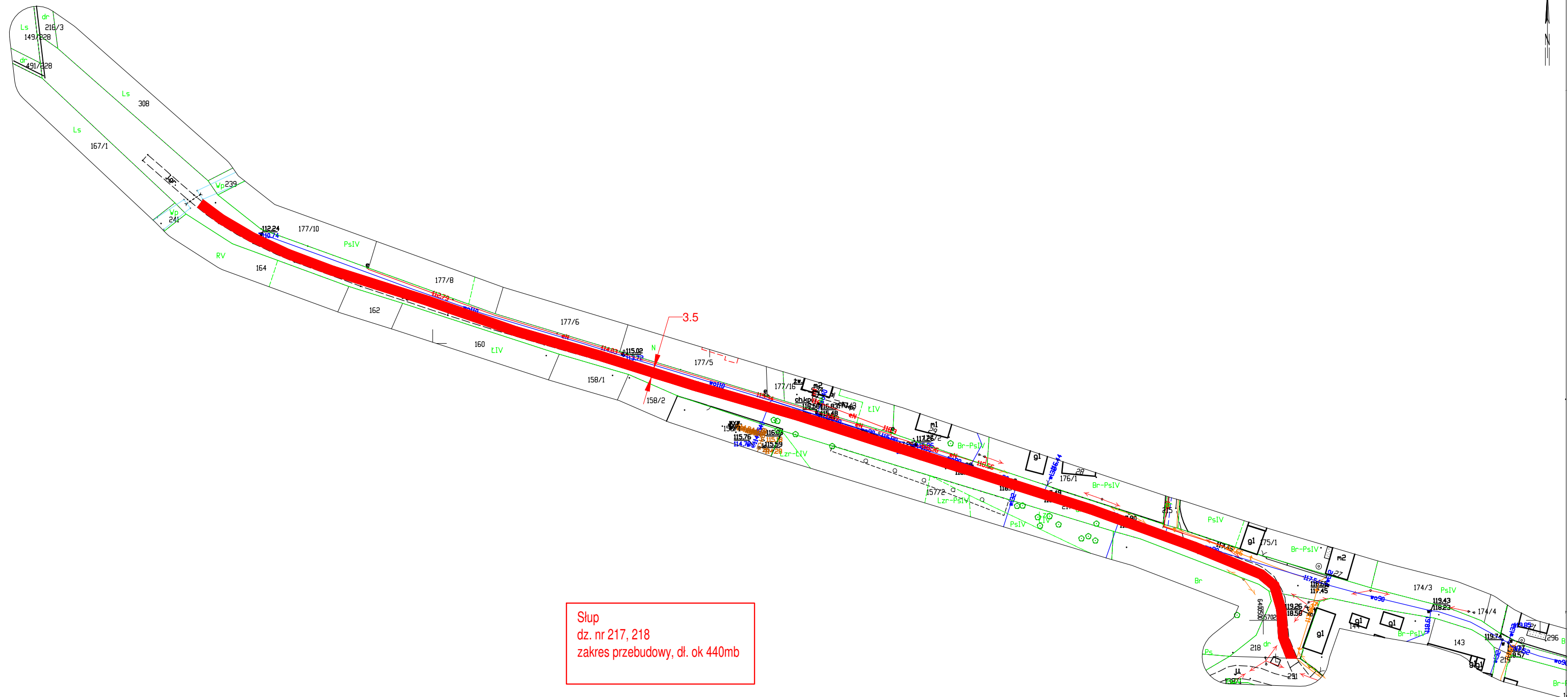
MAPA ZASADNICZA DO CELÓW OPINIODAWCZYCH
SKALA 1:500

Układ odniesienia: PL-ETRF89, układ wsp. płaskich: PL-2000 strefa 6 (18°), układ wys.: PL-EVRF2007-NH



Rudawa
dz. nr 349
zakres przebudowy, dł. ok 208mb

172.29
170.94

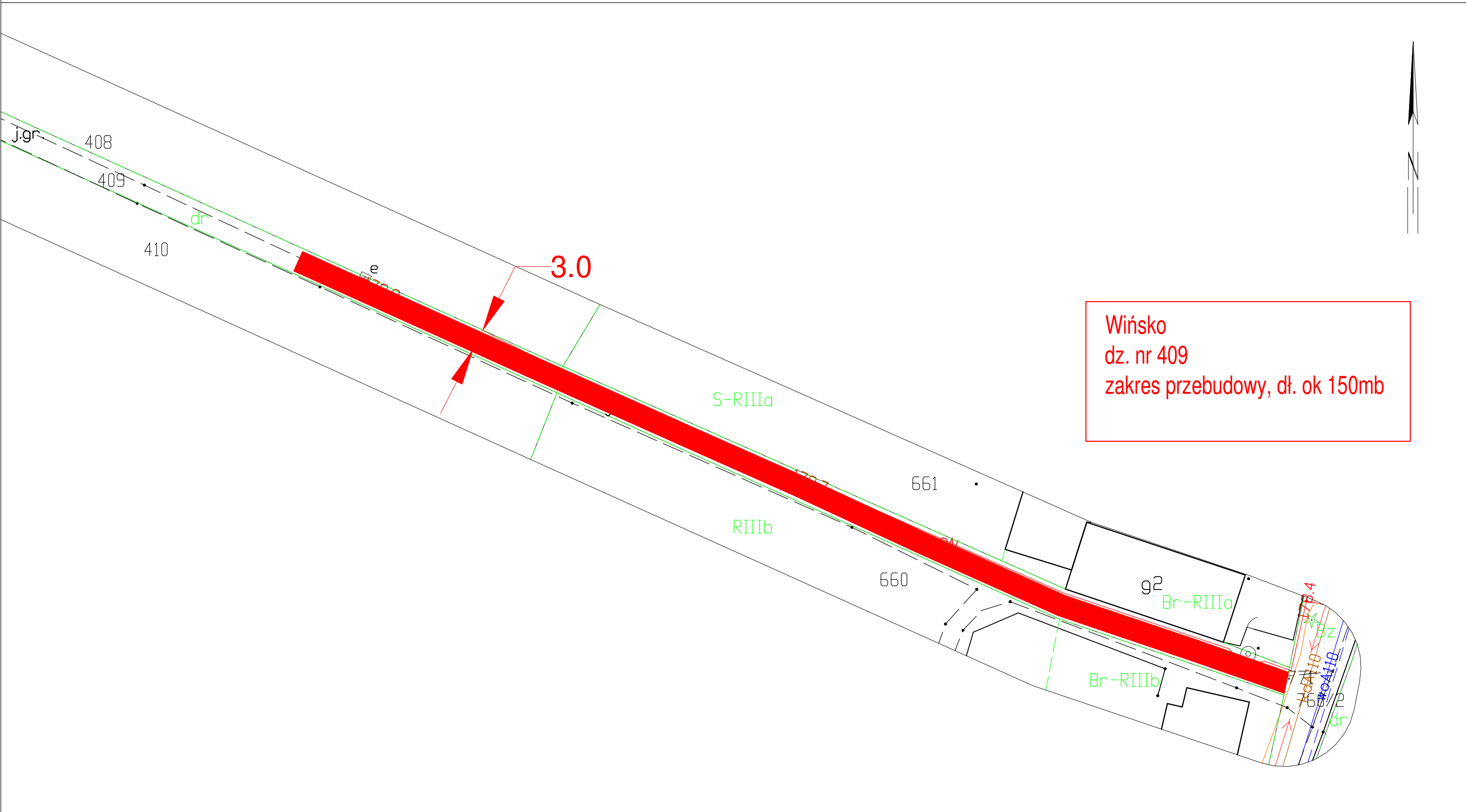


Słup
dz. nr 217, 218
zakres przebudowy, dł. ok 440mb

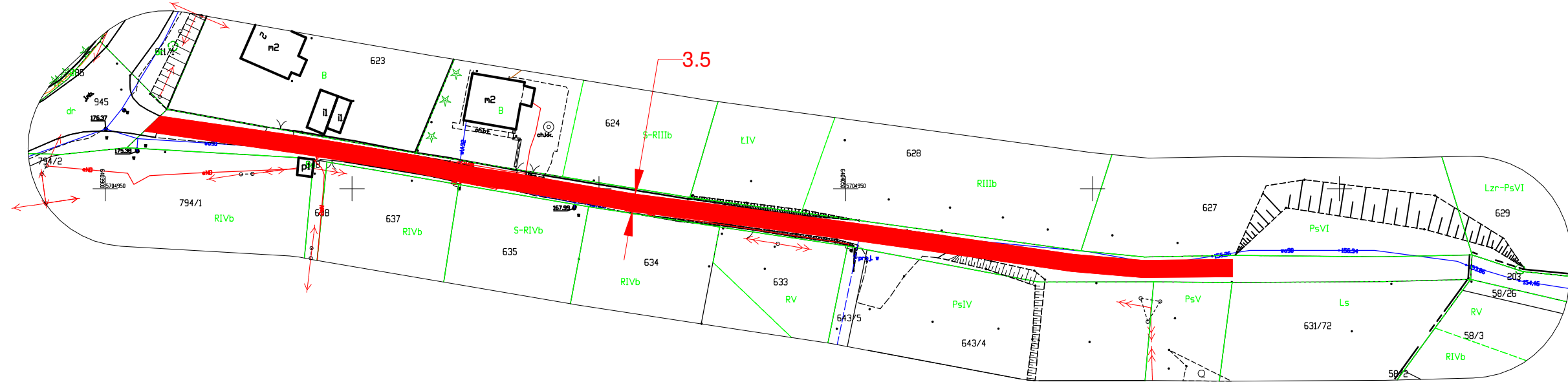
Nazwa organu prowadzącego państwowy zasób geodezyjny i kartograficzny	STAROSTA WOŁOWSKI
Identyfikator ewidencyjny materiału zasobu	P.0222.2015.434
Nazwa materiału zasobu	MAPA ZASADNICZA
Data wykonania kopii materiału zasobu	2023.11.06
Imię, nazwisko i podpis osoby reprezentującej organ	Marta Dunał

MAPA ZASADNICZA DO CELÓW OPINIODAWCZYCH
SKALA 1:500

Układ odniesienia: PL-ETRF89, układ wsp. płaskich: PL-2000 strefa 6 (18°), układ wys.: PL-EVRF2007-NH



MAPA ZASADNICZA DO CELÓW OPINIODAWCZYCH
SKALA 1:500
Układ odniesienia: PL-ETRF89, układ wsp. płaskich: PL-2000 strefa 5 (18°), układ wys.: PL-EVRF2007-NH

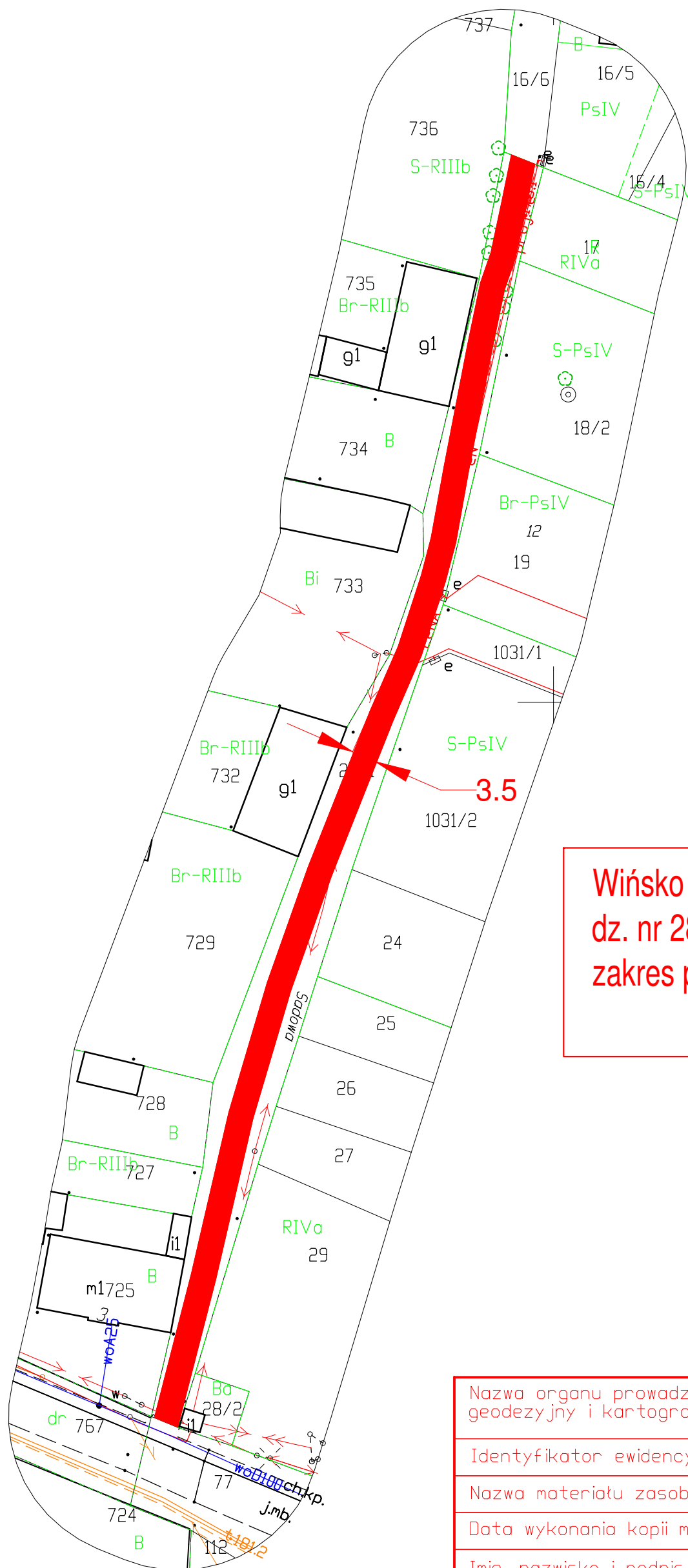


Wińsko
dz. nr 630
zakres przebudowy, dł. ok 221mb

Nazwa organu prowadzącego państwowy zasób geodezyjny i kartograficzny	STAROSTA WOŁOWSKI
Identyfikator ewidencyjny materiału zasobu	P.0222.2015.449
Nazwa materiału zasobu	MAPA ZASADNICZA
Data wykonania kopii materiału zasobu	2023.09.21
Imię, nazwisko i podpis osoby reprezentującej organ	Marta Dunał

MAPA ZASADNICZA DO CELÓW OPINIODAWCZYCH SKALA 1:1000

Układ odniesienia: PL-ETRF89, układ wsp. płaskich: PL-2000 strefa 6 (18°), układ wys.: PL-EVRF2007-NH

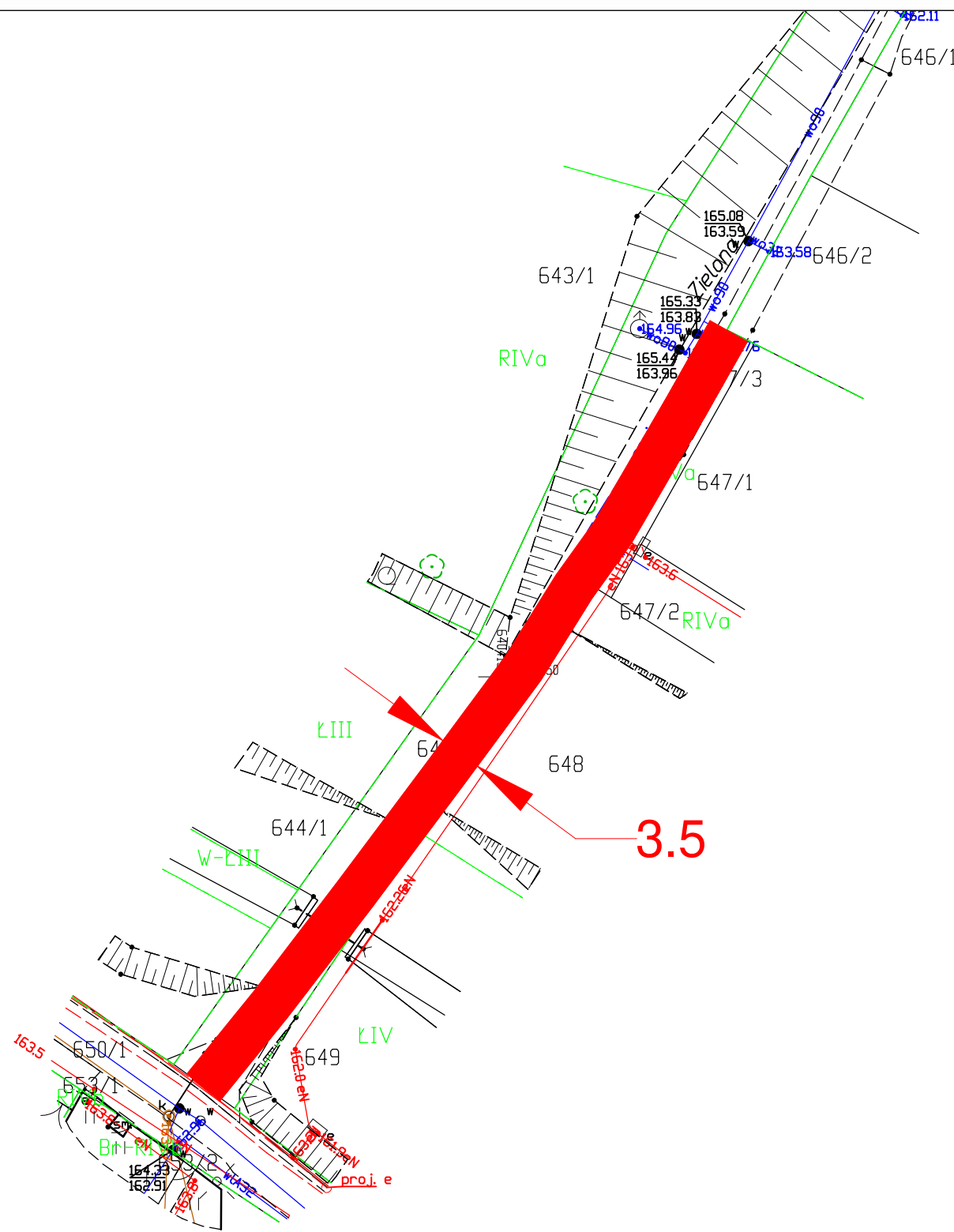


Wińsko
dz. nr 28/1
zakres przebudowy, dł. ok 185mb

Nazwa organu prowadzącego państwowy zasób geodezyjny i kartograficzny	STAROSTA WOŁOWSKI
Identyfikator ewidencyjny materiału zasobu	P.0222.2015.449
Nazwa materiału zasobu	MAPA ZASADNICZA
Data wykonania kopii materiału zasobu	2023.11.16
Imię, nazwisko i podpis osoby reprezentującej organ	Monika Romanowska

MAPA ZASADNICZA DO CELÓW OPINIODAWCZYCH
SKALA 1:500

Układ odniesienia: PL-ETRF89, układ wsp. płaskich: PL-2000 strefa 6 (18°), układ wys.: PL-EVRF2007-NH

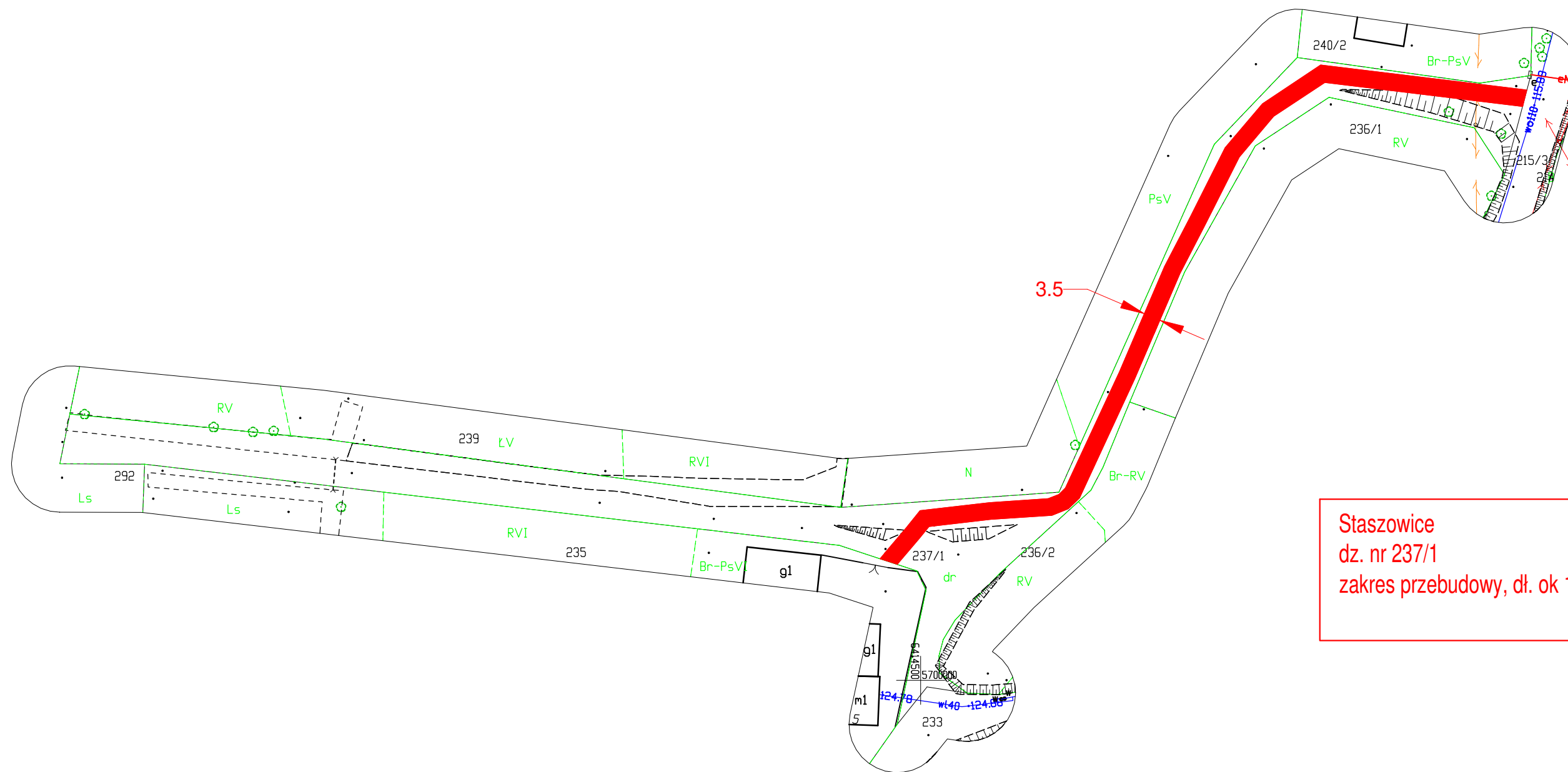


Wińsko
dz. nr 645, 647/3
zakres przebudowy, dł. ok 76mb

STAROSTA WOŁOWSKI
pl. Piastowski 2 56-100 Wołów

MAPA ZASADNICZA DO CELÓW OPINIODAWCZYCH SKALA 1:1000

Układ odniesienia: PL-ETRF89, układ wsp. płaskich: PL-2000 strefa 6 (18°), układ wys.: PL-EVRF2007-NH



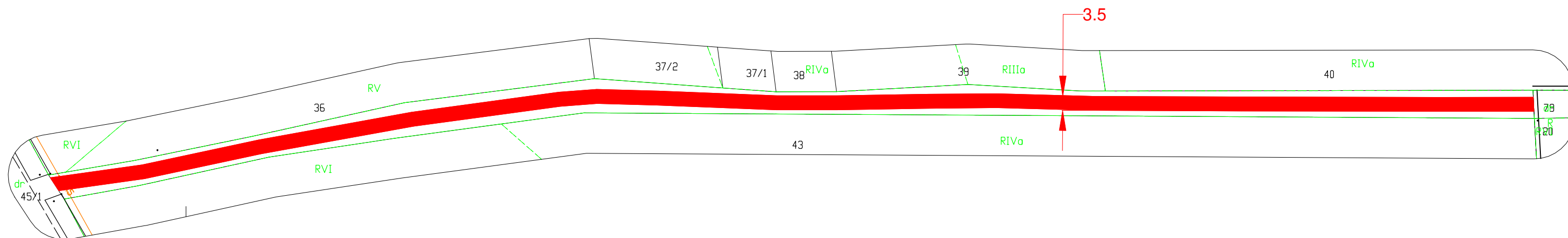
Staszowice
dz. nr 237/1
zakres przebudowy, dł. ok 187mb

Nazwa organu prowadzącego państwowy zasób geodezyjny i kartograficzny	STAROSTA WOŁOWSKI
Identyfikator ewidencyjny materiału zasobu	P.0222.2015.452
Nazwa materiału zasobu	MAPA ZASADNICZA
Data wykonania kopii materiału zasobu	2023.11.14
Imię, nazwisko i podpis osoby reprezentującej organ	Monika Romanowska

STAROSTA WOŁOWSKI
pl. Piastowski 2 56-100 Wołów

MAPA ZASADNICZA DO CELÓW OPINIODAWCZYCH SKALA 1:1000

Układ odniesienia: PL-ETRF89, układ wsp. płaskich: PL-2000 strefa 6 (18°), układ wys.: PL-EVRF2007-NH



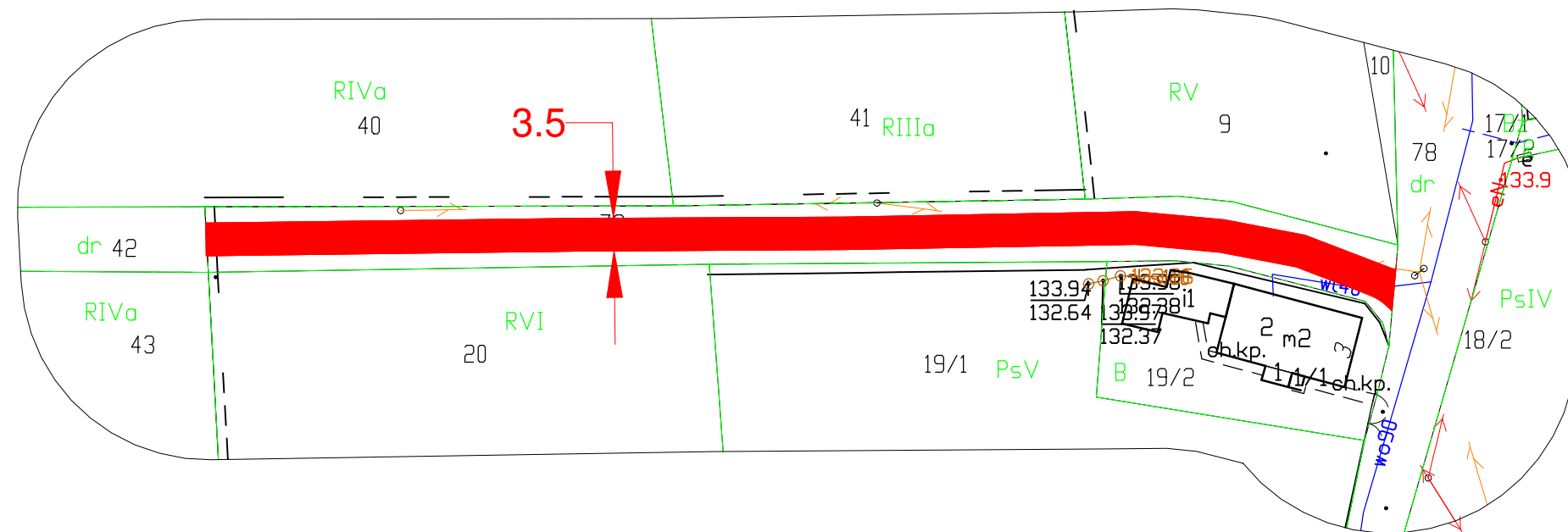
Wrzeszów
dz. nr 42
zakres przebudowy, dł. ok 369mb

Nazwa organu prowadzącego państwowy zasób geodezyjny i kartograficzny	STAROSTA WOŁOWSKI
Identyfikator ewidencyjny materiału zasobu	P.0222.2015.448
Nazwa materiału zasobu	MAPA ZASADNICZA
Data wykonania kopii materiału zasobu	2023.11.14
Imię, nazwisko i podpis osoby reprezentującej organ	Monika Romanowska

STAROSTA WOŁOWSKI
pl. Piastowski 2 56-100 Wołów

MAPA ZASADNICZA DO CELÓW OPINIODAWCZYCH SKALA 1:1000

Układ odniesienia: PL-ETRF89, układ wsp. płaskich: PL-2000 strefa 6 (18°), układ wys.: PL-EVRF2007-NH



Rogów Wołowski
dz. nr 79
zakres przebudowy, dł. ok 127mb

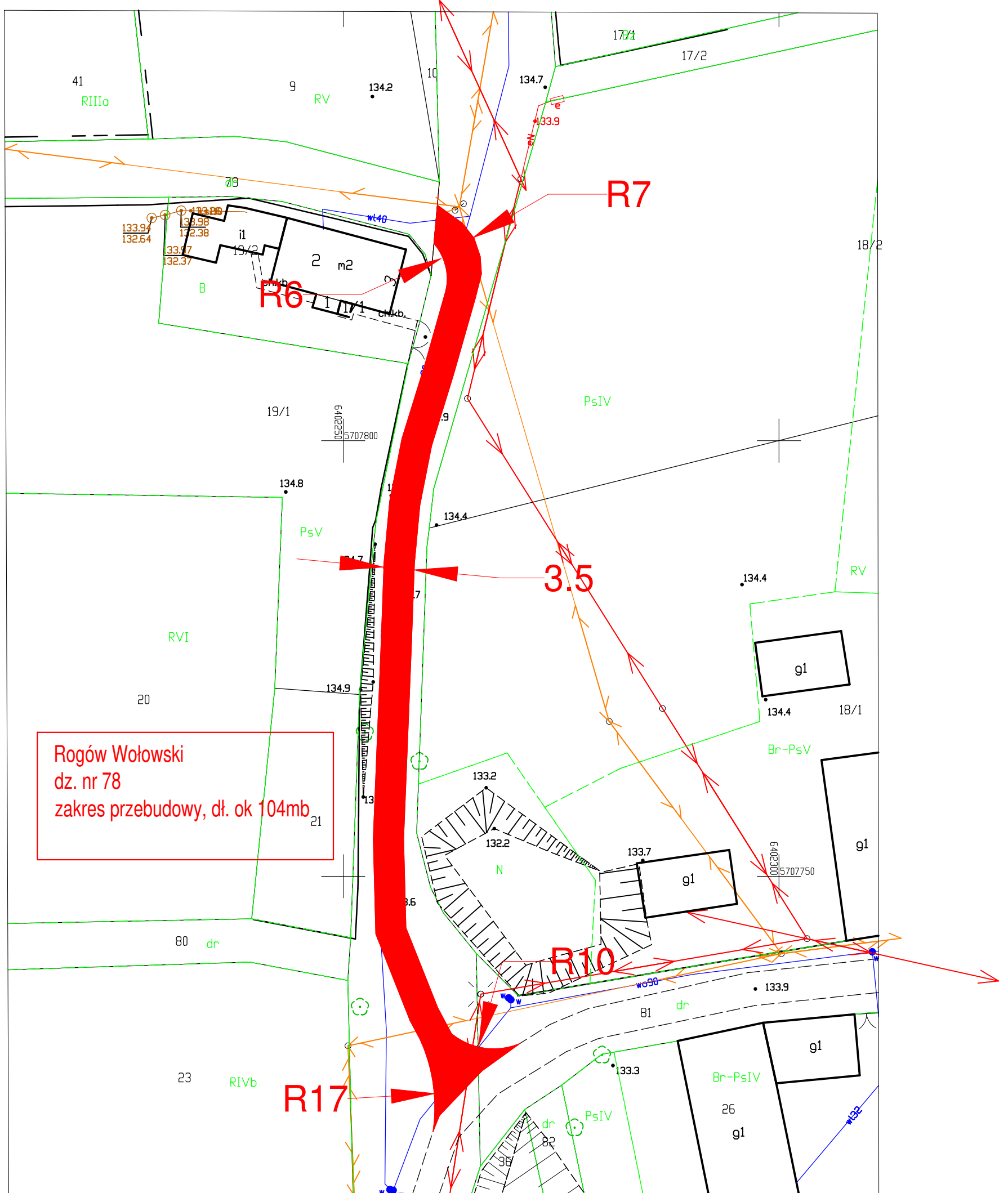
Nazwa organu prowadzącego państwowy zasób geodezyjny i kartograficzny	STAROSTA WOŁOWSKI
Identyfikator ewidencyjny materiału zasobu	P.0222.2015.455
Nazwa materiału zasobu	MAPA ZASADNICZA
Data wykonania kopii materiału zasobu	2023.11.16
Imię, nazwisko i podpis osoby reprezentującej organ	Monika Romanowska



STAROSTA WOTÓWSKI
pl. Piastowski 2 56-100 Wotów

MAPA ZASADNICZA DO CELÓW OPINIODAWCZYCH
SKALA 1:500

Układ odniesienia: PL-ETRF89, układ wsp. płaskich: PL-2000 strefa 6 (18°), układ wys.: PL-EVRF2007-NH

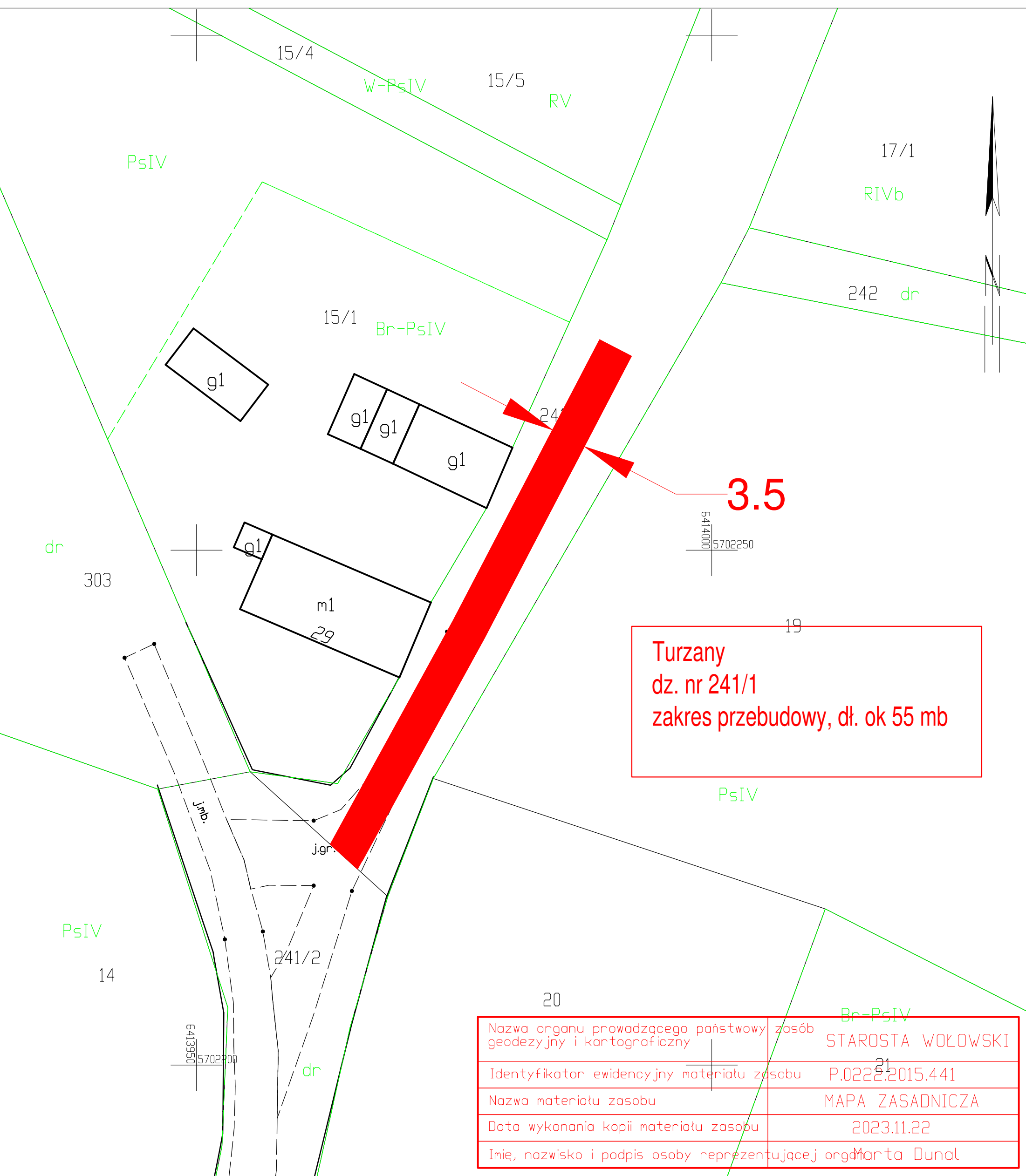


Nazwa organu prowadzącego państwowy zasób geodezyjny i kartograficzny	STAROSTA WOTÓWSKI
Identyfikator ewidencyjny materiału zasobu	P.0222.2015.455
Nazwa materiału zasobu	MAPA ZASADNICZA
Data wykonania kopii materiału zasobu	2023.12.19
Imię, nazwisko i podpis osoby reprezentującej organ	Marta Dunał

STAROSTA WOŁOWSKI
pl. Piastowski 2 56-100 Wołów

MAPA ZASADNICZA DO CELÓW OPINIODAWCZYCH SKALA 1:500

Układ odniesienia: PL-ETRF89, układ wsp. płaskich: PL-2000 strefa 6 (18°), układ wys.: PL-EVRF2007-NH



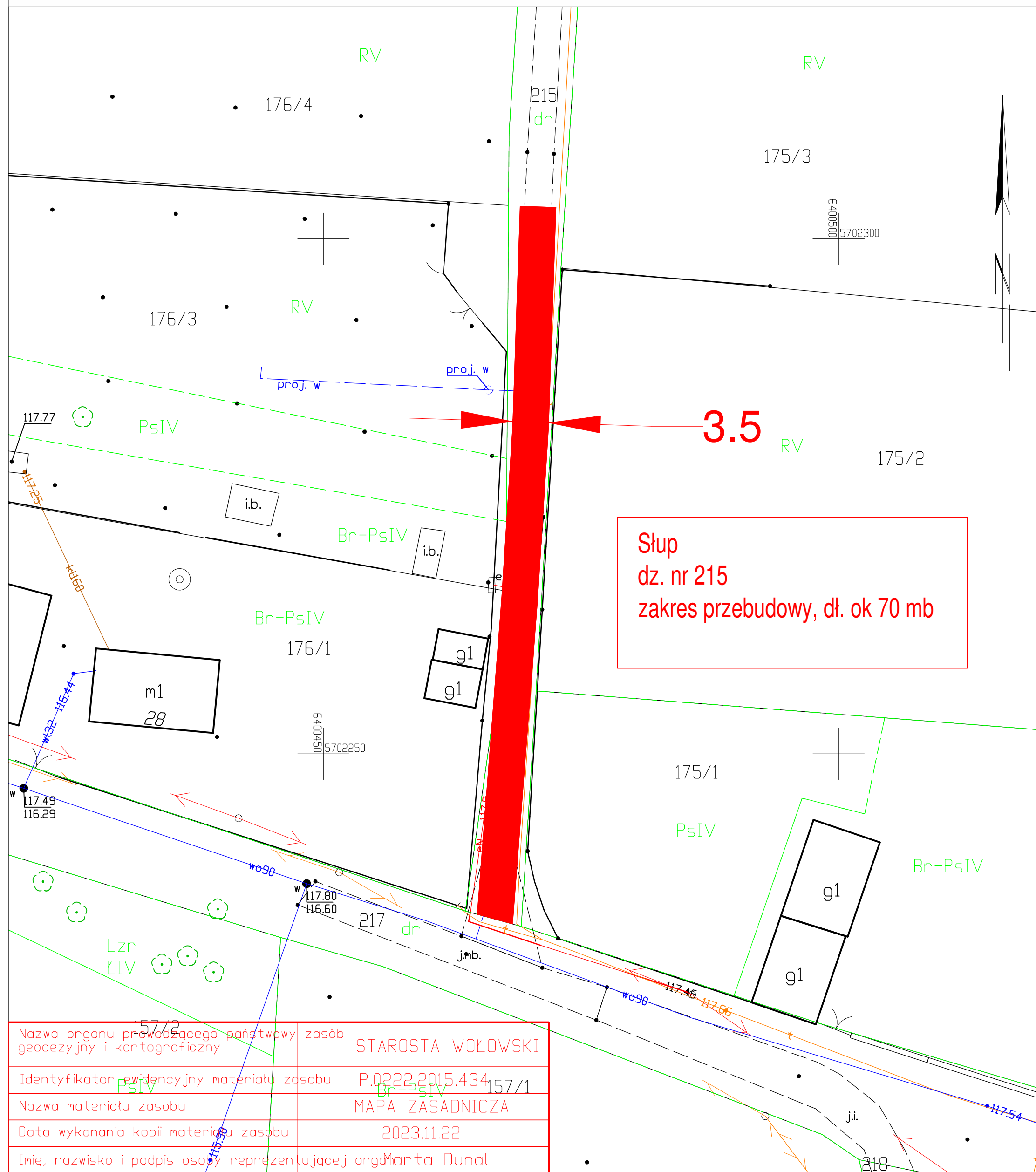
Turzany
dz. nr 241/1
zakres przebudowy, dł. ok 55 mb

Nazwa organu prowadzącego państwowy zasób geodezyjny i kartograficzny	STAROSTA WOŁOWSKI
Identyfikator ewidencyjny materiału zasobu	P.0222.2015.441
Nazwa materiału zasobu	MAPA ZASADNICZA
Data wykonania kopii materiału zasobu	2023.11.22
Imię, nazwisko i podpis osoby reprezentującej organ	Marta Dunał

STAROSTA WOŁOWSKI
pl. Piastowski 2 55-100 Wołów

MAPA ZASADNICZA DO CELÓW OPINIODAWCZYCH SKALA 1:500

Układ odniesienia: PL-ETRF89, układ wsp. płaskich: PL-2000 strefa 6 (18°), układ wys.: PL-EVRF2007-NH



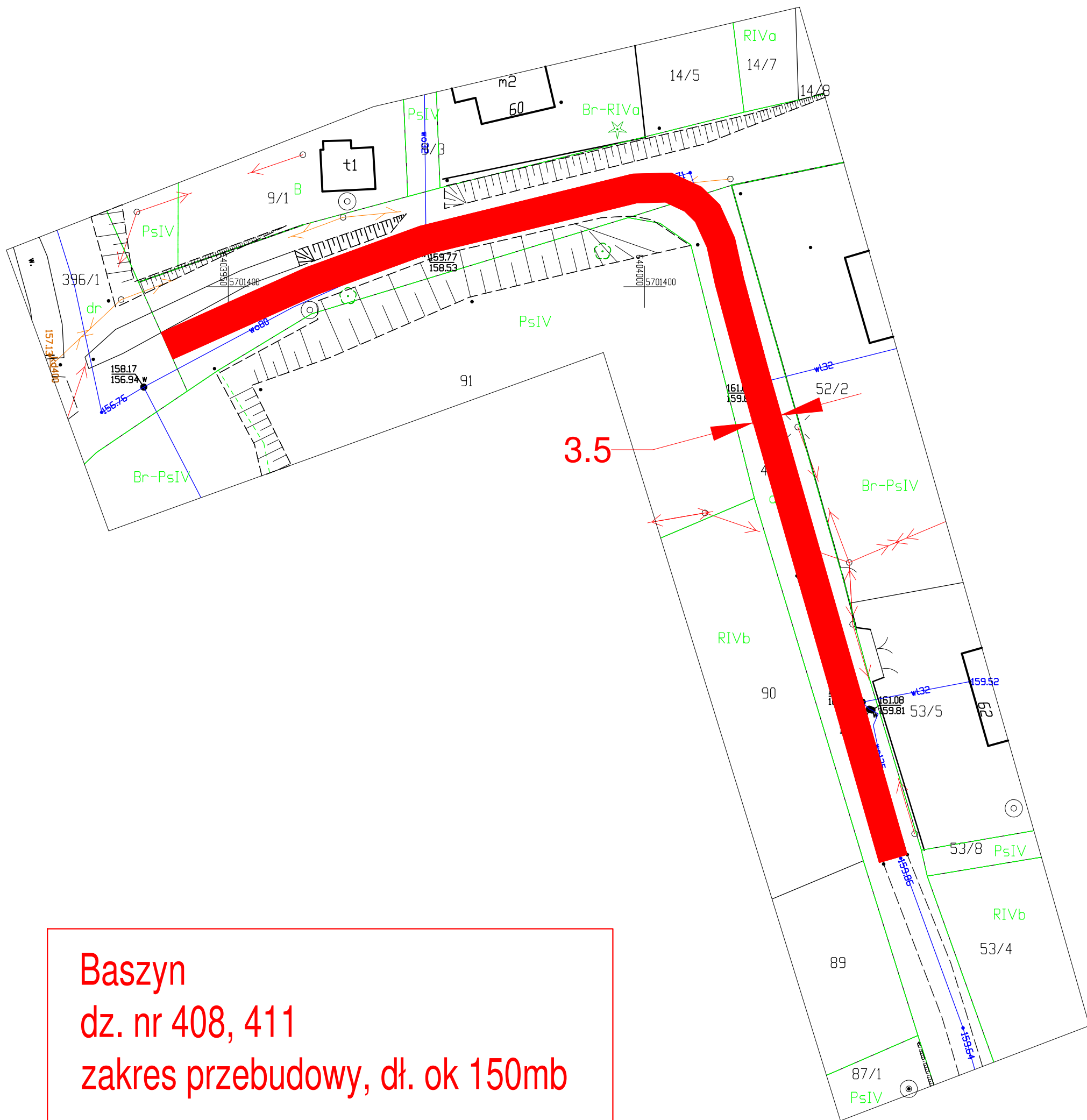
Słup
dz. nr 215
zakres przebudowy, dł. ok 70 mb

Nazwa organu prowadzącego państwowy zasób geodezyjny i kartograficzny	STAROSTA WOŁOWSKI
Identyfikator ewidencyjny materiału zasobu	P.0222.2015.434
Nazwa materiału zasobu	MAPA ZASADNICZA
Data wykonania kopii materiału zasobu	2023.11.22
Imię, nazwisko i podpis osoby reprezentującej organ	Marta Dunał

STAROSTA WOŁOWSKI
pl. Piastowski 2 56-100 Wotów

MAPA ZASADNICZA DO CELÓW OPINIODAWCZYCH
SKALA 1:500

Układ odniesienia: PL-ETRF89, układ wsp. płaskich: PL-2000 strefa 6 (18°), układ wys.: PL-EVRF2007-NH



Baszyn
dz. nr 408, 411
zakres przebudowy, dł. ok 150mb

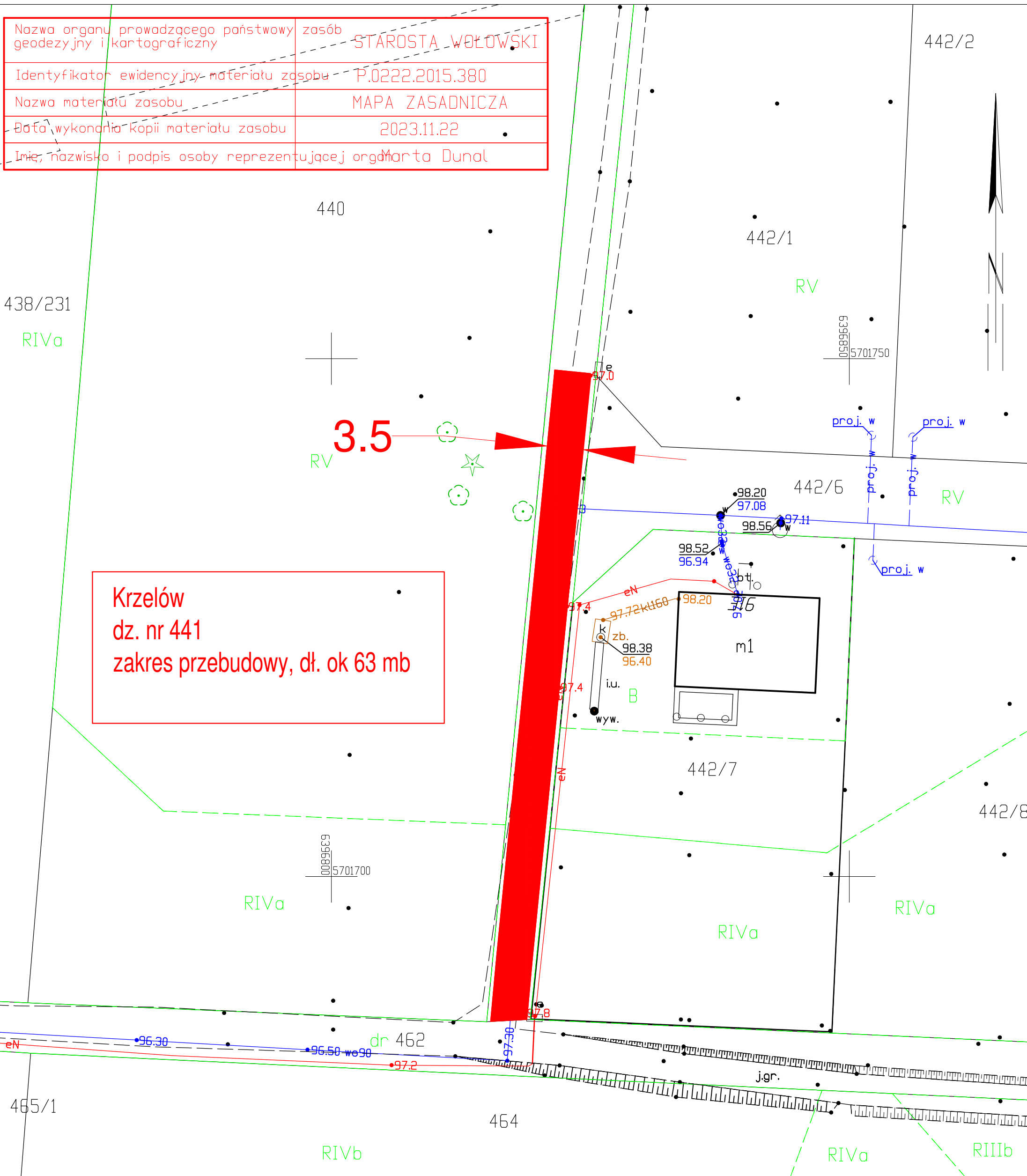
Nazwa organu prowadzącego państwowy zasób geodezyjny i kartograficzny	STAROSTA WOŁOWSKI
Identyfikator ewidencyjny materiału zasobu	P.0222015.436
Nazwa materiału zasobu	MAPA ZASADNICZA
Data wykonania kopii materiału zasobu	2023.11.23
Inię, nazwisko i podpis osoby reprezentującej organ	Marta Dunał

STAROSTA WOŁOWSKI
pl. Piastowski 2 56-100 Wołów

MAPA ZASADNICZA DO CELÓW OPINIODAWCZYCH SKALA 1:500

Układ odniesienia: PL-ETRF89, układ wsp. płaskich: PL-2000 strefa 6 (18°), układ wys.: PL-EVRF2007-NH

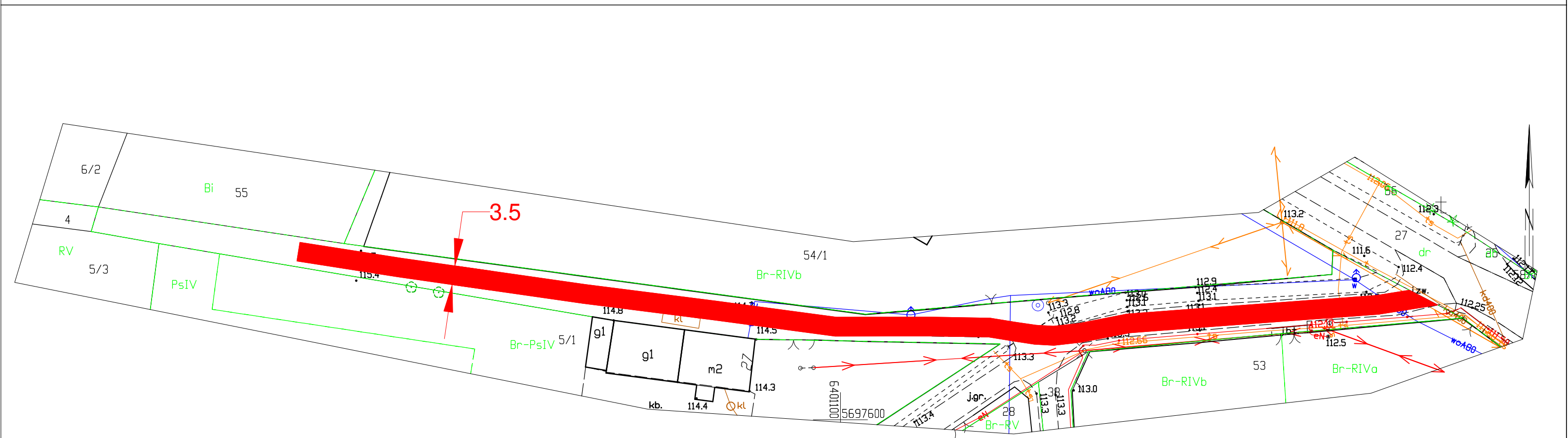
Nazwa organu prowadzącego państwowy zasób geodezyjny i kartograficzny	STAROSTA WOŁOWSKI
Identyfikator ewidencyjny materiału zasobu	P.0222.2015.380
Nazwa materiału zasobu	MAPA ZASADNICZA
Data wykonania kopii materiału zasobu	2023.11.22
Imię, nazwisko i podpis osoby reprezentującej organ	Marta Dunał



STAROSTA WOŁOWSKI
pl. Piastowski 2 56-100 Wołów

MAPA ZASADNICZA DO CELÓW OPINIODAWCZYCH SKALA 1:1000

Układ odniesienia: PL-ETRF89, układ wsp. płaskich: PL-2000 strefa 6 (18°), układ wys.: PL-EVRF2007-NH



Moczydnica Klasztorna
dz. nr 34
zakres przebudowy, dl. ok 210 mb

Nazwa organu prowadzącego państwowy zasób geodezyjny i kartograficzny	STAROSTA WOŁOWSKI
Identyfikator ewidencyjny materiału zasobu	P.0222.2015.461
Nazwa materiału zasobu	MAPA ZASADNICZA
Data wykonania kopii materiału zasobu	2023.11.28
Imię, nazwisko i podpis osoby reprezentującej organ	Marta Dunal

