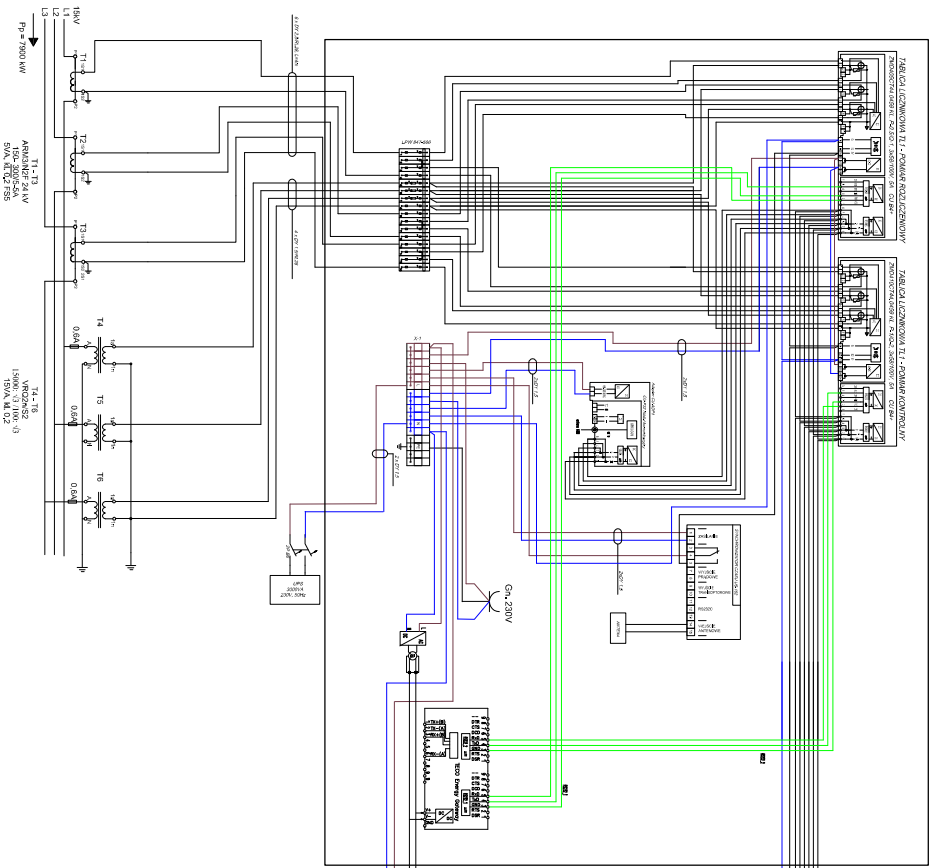
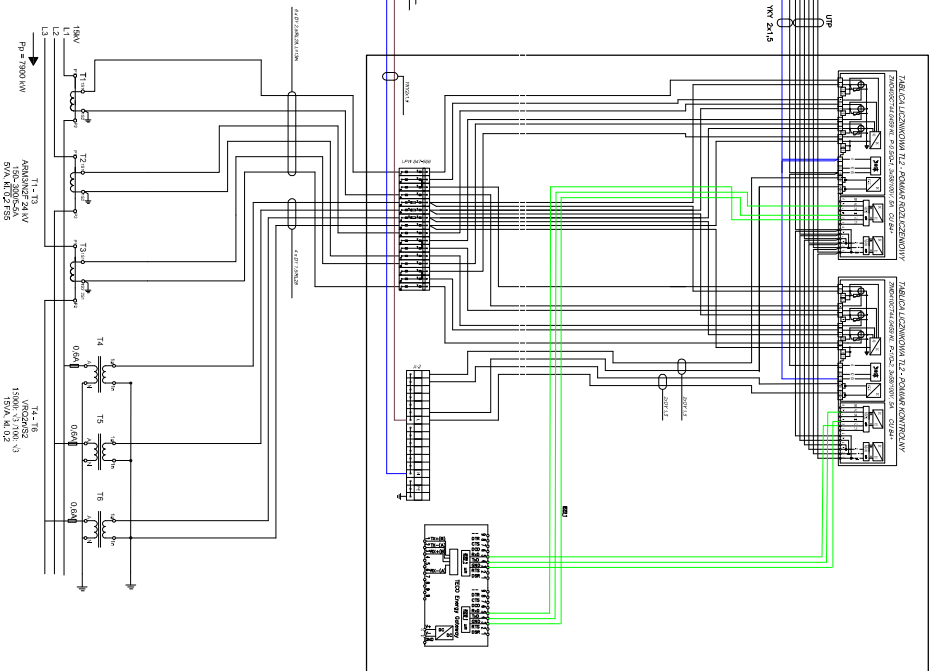


TABLICA LICZNIKOWA TL1



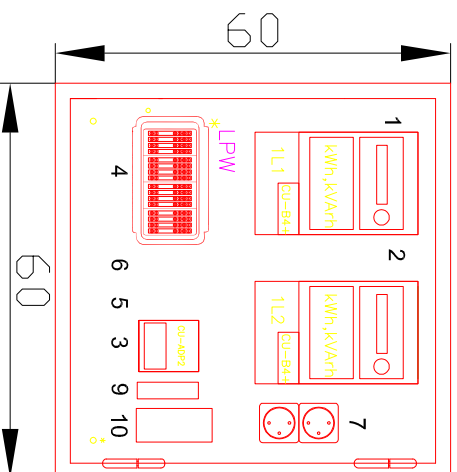
TABLICA LICZNIKOWA TL2



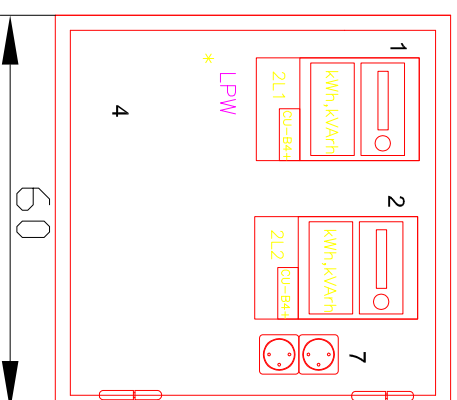
Konsorcjum VIANBUD S.A. ul. Dąbiańska 32 02-472 Warszawa		INDUSTRIA PROJECT ul. Dąbiańska 32 02-472 Warszawa	
Lider konsorcjum Partner konsorcjum Partner konsorcjum		Partner konsorcjum Partner konsorcjum	
Zamawiający/Inwestor Uniwersytet Jagielloński Collegium Medicum ul. Św. Anny 12; 31-008 Kraków			
Nazwa Inwestycji Nazwa ul. ul. Prochowej Nazwa ul. ul. Prochowej Nazwa ul. ul. Prochowej Nazwa ul. ul. Prochowej			
Nazwa ul. ul. Prochowej Nazwa ul. ul. Prochowej Nazwa ul. ul. Prochowej Nazwa ul. ul. Prochowej			
WOJEWÓDZTWO MAŁOPOLSKE, POWIAT KRAKOWSKI, GMINA KRAKÓW, MIASTO KRAKÓW dz. nr: 188, obr. 59 - Podgorze nr 32/331, 332/37, 38/32, 40/1, 40/5, 40/8, 41, 42/1, 44/1, 45/1, 46/1, 52/7, 52/8, 102/1, obr. 58 - Podgórze przy ul. Jaskółskiego/Kosińskiego w Krakowie			
Projektował w specjalności elektrycznej bez ograniczeń		POLM0014/ENC/EN12	
Techniczny przebieg projektowy			
Opisany Drogi			
Skala 1:500			
Sposób Skala		1:500	
M. Inżynier Projektant		M. Inżynier Projektant	
PW-GS-E-EG-SCH-X-0004		PW-GS-E-EG-SCH-X-0004	
Branża Elektroenergetyka		Elektroenergetyka	
Data 03/2018		Data 03/2018	
Skala 1:500		Skala 1:500	
Faza Projekt		Faza Projekt	
Revizja 00		Revizja 00	

Układ pomiarowy - schemat

TABLICA POMIAROWA TL1
ELEWACJA



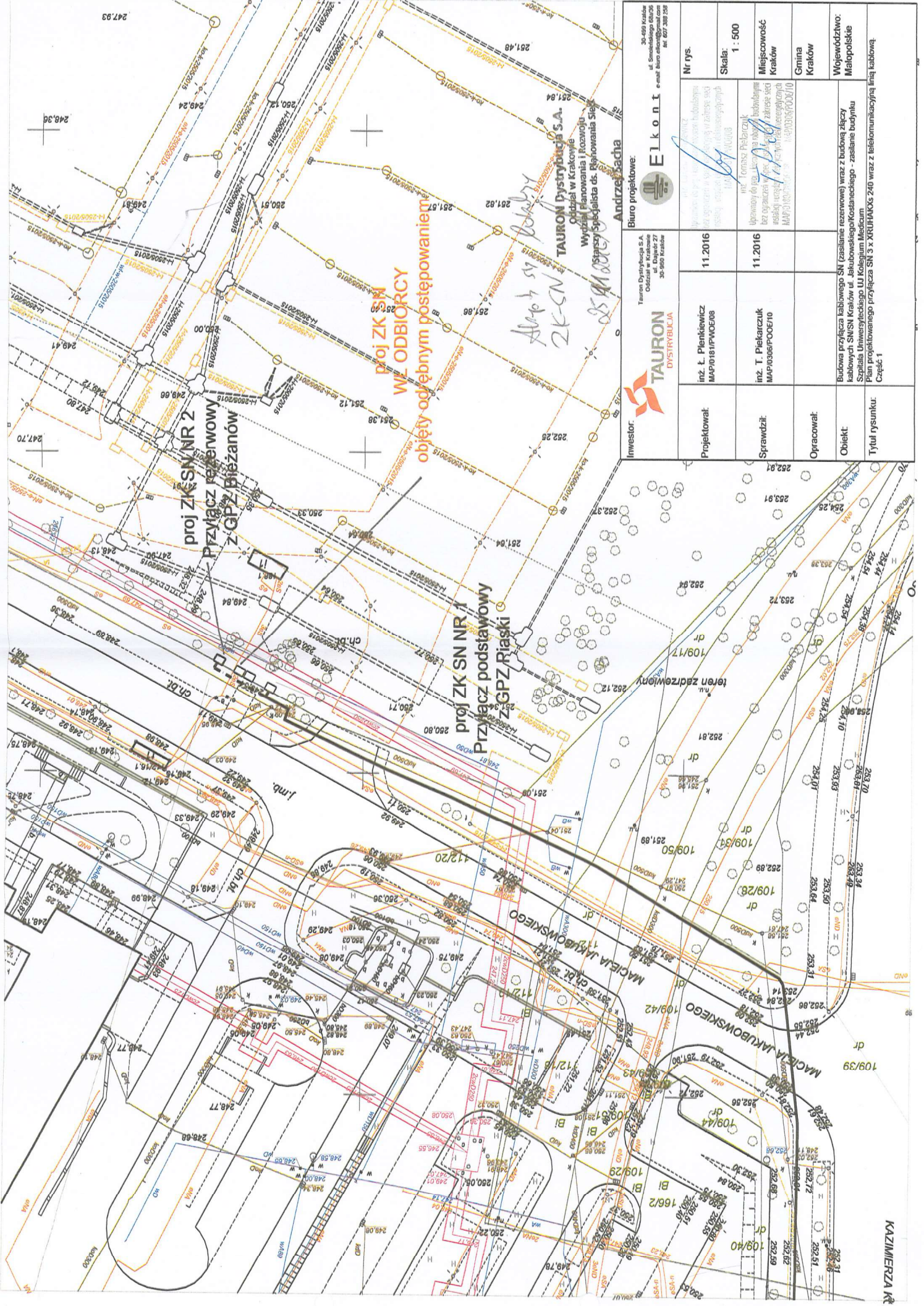
TABLICA POMIAROWA TL2
ELEWACJA



- 1 - Licznik czterokwadrantowy liczniki energii elektronicznej typu ZMD405 z modułem CU -B4+(2L1, 2L1, 3L1)
- 2 - Licznik czterokwadrantowy liczniki energii elektronicznej typu ZMD410 z modułem CU -B4+(2L1, 2L2, 3L2)
- 3 - Adapter CU-ADP2 z modułem komunikacyjnym CU-F32
- 4 - Listwa LPW (1,1, 2,1, 3,1)
- 5 - Zegar synchronicznyWK-6 z antena, DCF
- 6 - Zabezpieczenie C60N 2P B6
- 7 - Gniazdo wtyczkowe 230V, 10 A zasilone z rozdź. potrzeb własnych stacji
- 8- Tablica o wymiarach 600x600x50 mm materiał PCV "twardy" o grubości 6mm kolor biały - 2 sztuki
- 9- moduł komunikacyjny do BMS
- 10- zasilacz do modułu komunikacyjnego

SKALA 1:8

Konsorcjum WARBUD SA - PORK (POLSKA) SA-LVAMED ul. Dorniewska 32, 02-672 Warszawa		INDUSTRIA PROJECT al. Zwycięstwa 46/1 80-210 Gdańsk	
Partner konsorcjum		Partner konsorcjum	
Zamawiający/Inwestor		Uniwersytet Jagielloński Collegium Medicum ul. Św. Anny 12, 31-008 Kraków	
Nazwa inwestycji Name of the investment NOWA SIEDZIBA SZPITALA UNIWERSYTECKIEGO UL CM KRAKÓW-PROKOCIM			
Nazwa i adres obiektu budowlanego Name and address of a building object WOJEWÓDZTWO MAŁOPOLSKIE, POWIAT KRAKOWSKI, GMINA KRAKÓW, MIASTO KRAKÓW dz. nr: 188 obr. 59 - Podgórze nr.32, 33/1, 33/2, 37, 38/32, 40/1, 40/5, 40/8, 41, 42/1, 44/1, 45/1, 46/1, 52/7, 52/8, 162/1 obr. 58 - Podgórze przy ul. Jakubowskiego/Koszarneckiego w Krakowie			
Projektował	mgr inż. Piotr Sawed w specjalności elektroenergetycznej bez ograniczeń	POM/0014/PW/OE/12	
Koordynator prac projektowych			
Operował Drawn by			
Szywał/ził by			
Nr projektu Project No.	Nr rysunku Drawing No.	Nr teorii Folder No.	
IBG-P_110_14	PW-GS-E-GDET-X-0005		
Branża Design discipline	ELEKTRYCZNA		
Data	03/2018	Faza Stage	
Skala Scale	1:8	PW	
Tytuł rysunku Drawing title	Tablica licznikowa - widok		Revizja Rev. No.
			00



INWESTOR: TAURON DYSTRYBUCJA Tauron Dystrybucja S.A. Oddział w Krakowie ul. Szwedzka 27 31-500 Kraków	PROJEKTOWAŁ: inż. Ł. Plekarczuk MAP/03/06/P06/08	SPRAWDZIŁ: inż. T. Plekarczuk MAP/03/06/P06/10	OPRACOWAŁ: Budowa przyłącza kablowego SN (zasilanie rezerwowo) wraz z budową złączy kablowych SN/KN Kraków ul. Jakubowskiego/Kosiarńeciego - zasilanie budynku Szpitala Uniwersyteckiego UJ Kolegium Medicum Plan projektowanego przyłącza SN 3x ARXUMAC6 240 wraz z telekomunikacyjną linją kablową.	NR RYS. 1 : 500	MIĘJSCOWOŚĆ Kraków	GMINA Kraków	WOJEWÓDZTWO: Małopolskie
				PROJEKTOWAŁ: inż. T. Plekarczuk MAP/03/06/P06/08	SPRAWDZIŁ: inż. T. Plekarczuk MAP/03/06/P06/10	OPRACOWAŁ: Budowa przyłącza kablowego SN (zasilanie rezerwowo) wraz z budową złączy kablowych SN/KN Kraków ul. Jakubowskiego/Kosiarńeciego - zasilanie budynku Szpitala Uniwersyteckiego UJ Kolegium Medicum Plan projektowanego przyłącza SN 3x ARXUMAC6 240 wraz z telekomunikacyjną linją kablową.	TYTUŁ RYSUNKU: Część 1

ELKONT
 30.489 Kraków
 ul. Szwedzka 27
 e-mail: biuro.elkont@gmail.com
 tel: 697 388 258

Biurowo projektowe:
Andrzej Sacha
 Tauron Dystrybucja S.A.
 Oddział w Krakowie
 ul. Szwedzka 27
 31-500 Kraków

TAURON DYSTRYBUCJA
 Tauron Dystrybucja S.A.
 Oddział w Krakowie
 ul. Szwedzka 27
 31-500 Kraków