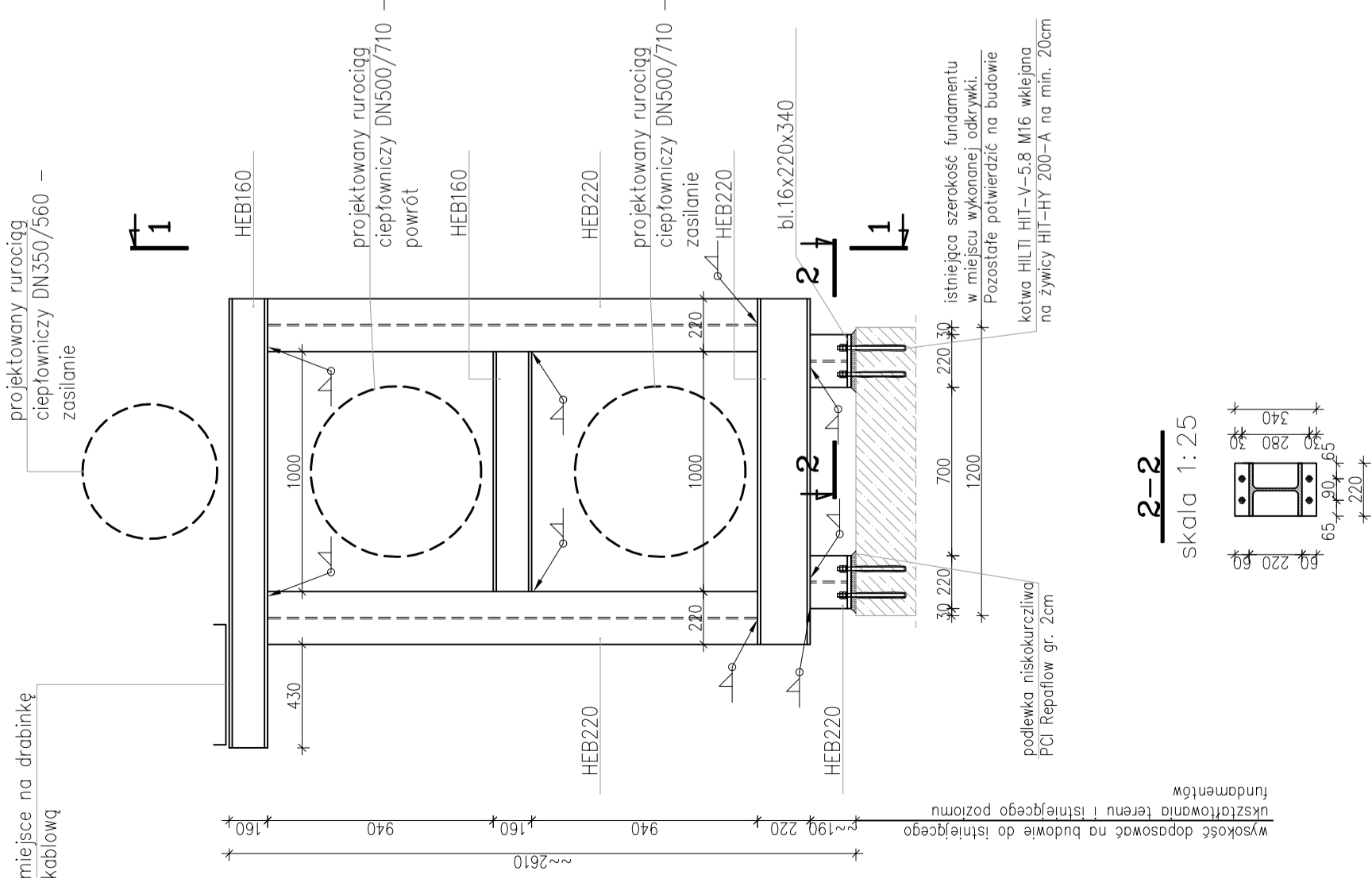


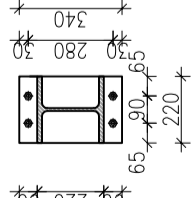
PODPORA TYPU "G01-G08"

skala 1:25



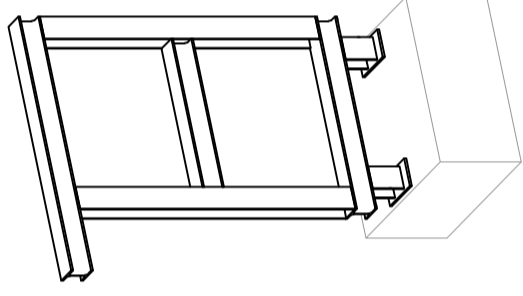
2-2

skala 1:25



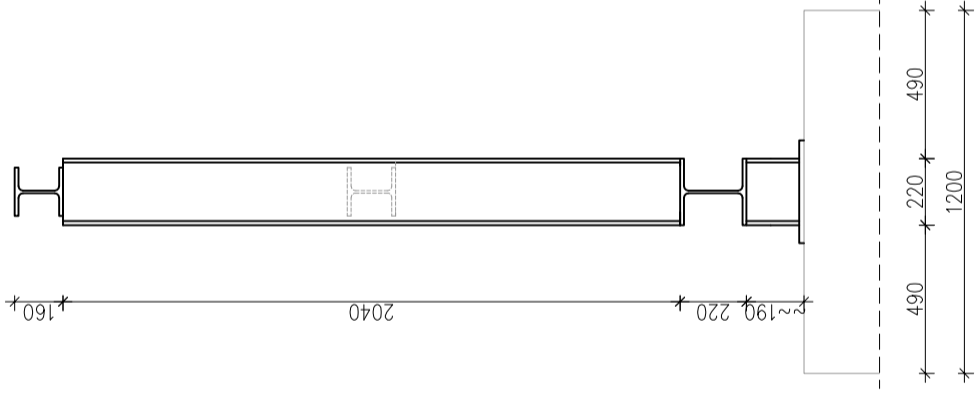
WIDOK AKSONOMETRYCZNY

skala 1:50



1-1

skala 1:25



ZESTAWIENIE STALI			
profil	długość [mb]	masa jednostkowa [kg/mb]	masa całkowita [kg]
1 HEB 220	5,84	71,5	417,6
2 HEB 160	2,87	42,6	122,3
3 bl. 16x220x340	-	18,8	18,8
RAZEM:			558,6

Zestawienie podane w tabeli jest zestawieniem orientacyjnym dla jednej podpory typu G.
Zestawienie nie uwzględnia ewentualnych rozbieżności wykonawczych pomiędzy istniejącymi podporami danego typu.

LEGENDA:

- Istniejąca konstrukcja
- Projektowana konstrukcja

Stal profilowa:

S235JR

UWAGI:

- Wymiary podano w [mm]
- Ze względu na możliwość nieosiowego położenia rurociągu względem podpory wymiary należy potwierdzić na budowie.
- Ze względu na możliwość wystąpienia rozbieżności wykonawczych istniejących podpór danego typu, profile i wymiary należy potwierdzić na budowie.
- KLASA WYKONANIA KONSTRUKCJI EXC2 WG PN-EN 1990-2.
- POZIOM JAKOŚCI SPOIN D WG PN-EN ISO 5817. W PRZYPADKU BADAŃ WIZUALNYCH WG PN-EN ISO 17637 NALEŻY STOSOWAĆ KRYTERIA ODBIORU WG TABELI 6.1.13.4/3.
- KONSTRUKCJE STALOWĄ WYKONAC I MONTOWAĆ ZGODNIE Z PN-B-06200
- SPOINY CZOŁOWE WYKONYWAC NA PEŁNA GRUBOŚĆ ŁĄCZONYCH ELEMENTÓW

- ELEMENTÓW
- SPOINY PACHWINOWE JEDNOSTRONNE GRUBOŚCI 0,7G
SPOINY PACHWINOWE DWUSTRONNE GRUBOŚCI 0,5G
G- GRUBOŚĆ CIENSZEGO Z ŁĄCZONYCH ELEMENTÓW
8- ZABEZPIECZENIE ANTYKOROZYJNE:

- zestaw malarski epoksydowo-poliuretanowy o gr. powłoki 240µm
- 9. Ewentualne zmiany na etapie wykonawstwa uzgodnić z projektantem
- 10. Dokumentacje należy rozpatrywać łącznie z pozostałymi rysunkami i opisem technicznym.

0	25.11.2020 r.	WYDANIE DO REALIZACJI		A.K.
Revizja:	Data:	Opis:	Autbr:	Podpis:
OBIEKT:		KONSTRUKCJA WSPORCZA POD RUROCIĄGI, SIĘĆ CIEPŁOWNICZA, SIĘĆ GAZOWA ul. Leona, 44-280 Rydułtowy działki nr 412/25,418/25,428/25,489/25,460/7		
TEMAT:		PROJEKT WYKONAWCZY: Budowa konstrukcji wsporczą wraz z rurociągami siłoci cieplowniczej na trasie magistrali ANNA od budynku kotłowni w kierunku podziemnym oraz na trasie magistrali ORLOWIEC od zbiornika węgla obcego do projektowanego budynku pompowni, budowa konstrukcji wsporczą wraz z rurociągami gazu metanowego od stacji odmetanowania do rozdzielni RGZ, budowa pompowni wraz z przyłączem elektrycznym od komory transformatora nr 1-6,305 KV w kotłowni do projektowanego budynku pompowni		
INWESTOR:		Ciepłownia Rydułtowy ul. Plebiscytowa 50, 44-280 Rydułtowy KOGEN Sp. z o.o. ul. Plebiscytowa 50, 44-280 Rydułtowy		
Tytuł rysunku:		PODPORY TYPU G01-G08		
Funkcja:	Imię i Nazwisko:	Podpis:	Nr upr.:	Branża:
Projektował:	mgr inż. Jacek SZYBIŃSKI		116/00	BUDOWLANA
Sprawdził:				Data: 07. 2020 r.
Opracował:	mgr inż. Anna KOSTKA			Numer projektu: T_03_20
Opracował:				Format: Skala: 297x 1:50, 520 1:25
				Nr rysunku: KW/12
44-207 Rybnik ul. Gilwicka 177 A tel. +48 32 44 09 300 fax. +48 32 44 09 312				