

Rider oświetleniowy 2k24

Rider oświetleniowy 2k24

Scena:

- Minimalne wymiary sceny : 12m x 10m wysokość 1.6m.
- Minimalna wysokość okna sceny 7m od poziomu sceny.
- Podesty zgodnie z rysunkami
- Scena okotowana z 3 stron czarnym NIE TRANSPARENTNYM materiałem lub gęstą siatką. W oknie sceny nie powinny znajdować się żadne banery reklamowe.
- Stanowisko realizatora światła powinno znajdować się naprzeciwko środka sceny, na podwyższeniu (widok sceny nie powinien być zasłaniany przez widzów)
- Na froncie sceny musi znajdować się ruchoma belka (na wyciągarkach) o szerokości takiej jak szerokość sceny (jednak nie dłuższa niż 12 metrów), do której możliwe jest podpięcie kotary i systemu kabuki
- Po prawej stronie sceny (patrzac z FOH-a) – poza światłem sceny znajduje się stanowisko monitorowe 3x2 m do wyłącznej dyspozycji zespołu.
- Po lewej stronie sceny (patrzac z FOH-a) – poza światłem sceny znajduje się stanowisko techniczne 3x2 m do wyłącznej dyspozycji zespołu.

Oświetlenie:









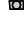
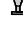









- Na scenie z tyłu potrzebny jest punkt dostępowy artnet i 230V do dyspozycji zespołu.
- Blindery powinny być zasilone z oddzielnych kanałów dimmera.
- Każda dymiarzka powinna mieć możliwość płynnej regulacji wydmuchu sterowanej z DMX dodatkowo powinna być wyposażona w wiatrak.
- Konsoleta oświetleniowa JANDS VISTA 2 /EX.
- W najbliższej odległości sceny oraz przestrzeni przewidzianej dla publiczności nie mogą być włączone żadne inne punkty świetlne takie jak: latarnie miejskie, podświetlone banery czy inne elementy świetlne zakłócające realizację światła
- FOLLOW SPOT MUSI STAĆ NA PODEŚCIE (min 1 m powyżej poziomu widowni) naprzeciwko sceny - w przypadku braku kontaktu bezpośredniego operator follow spota -realizator - niezbędne jest zapewnienie kontaktu przez INTERCOM.
- Możliwe jest dokonanie zmian w sprzęcie, po konsultacjach z realizatorem. Zmiany nie mogą dotyczyć konsolety oświetleniowej.

Multimedia

- w tle sceny znajduje się ekran 4 m x 4 m do wyświetlania wizualizacji
- do FOCH doprowadzony sygnały HDMI z ekranów

Rider oświetleniowy 2k24

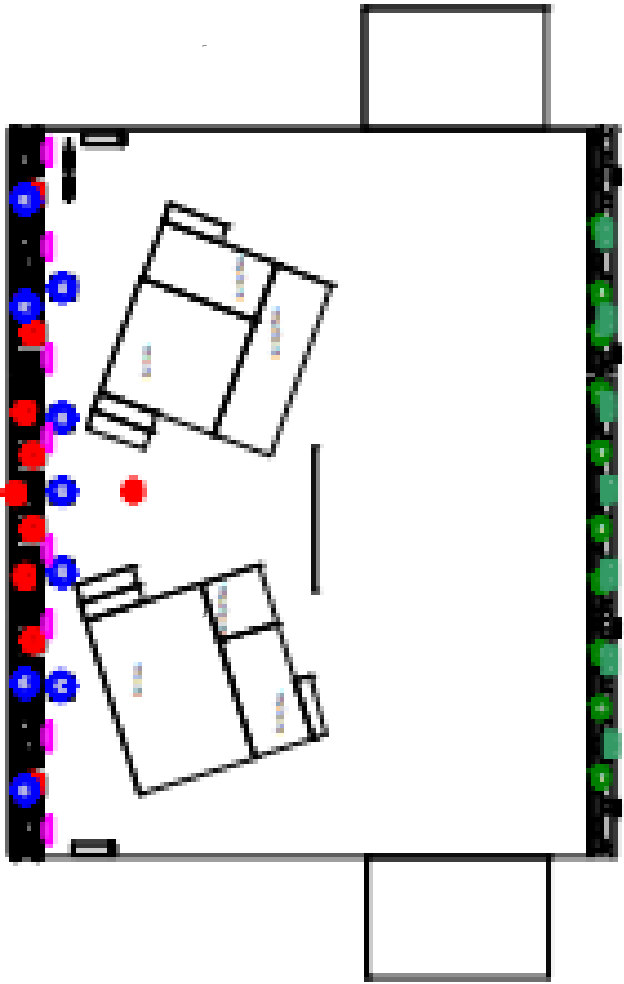
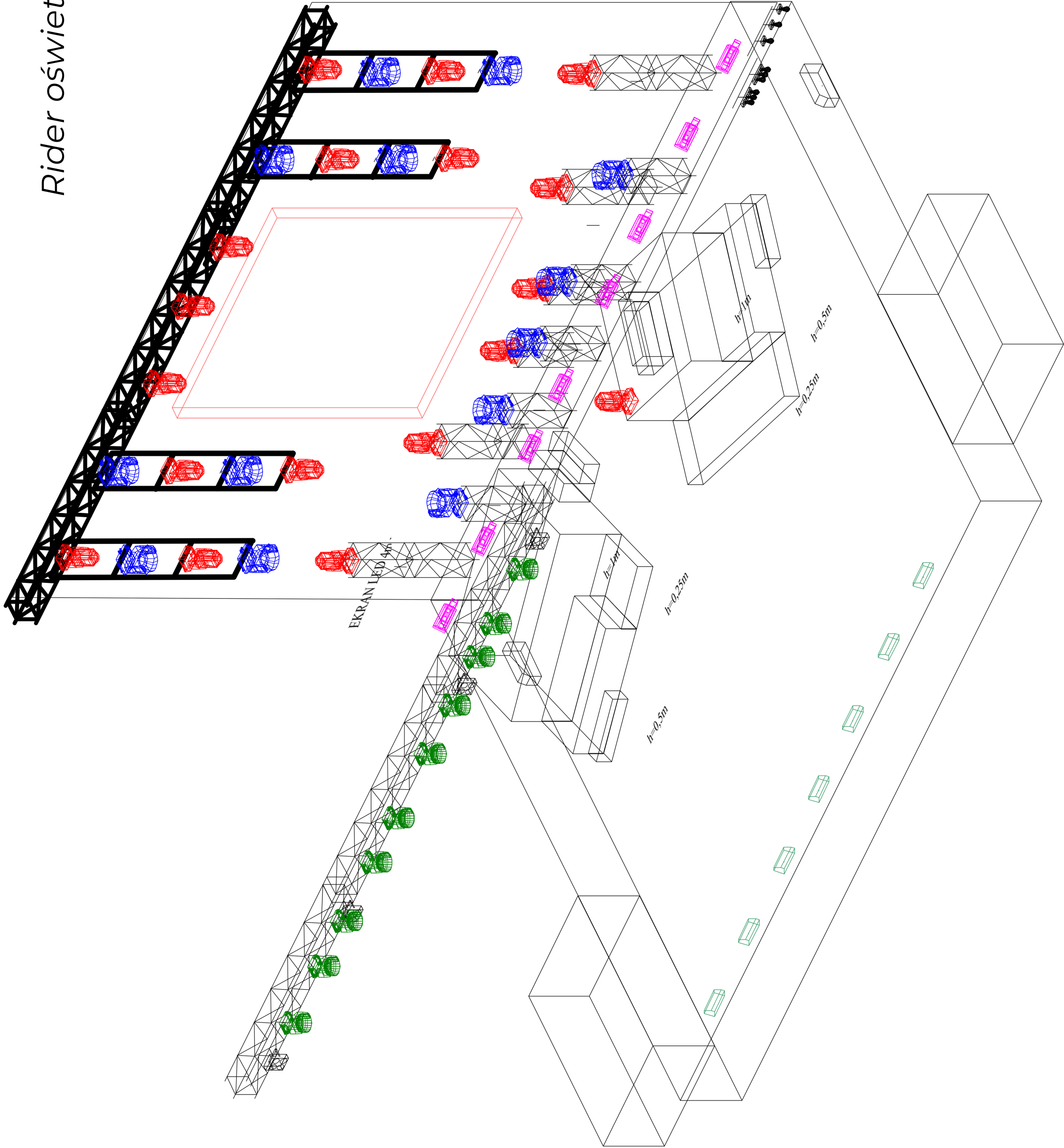
LISTA SPRZĘTOWA

 	Robin Pointe/Focus Profile ADJ	18	1	ROBE , PROLIGHTS
 	A.leda B-EYE K20 Rotating	13	Shapes	
 	ROBE LEDWash	10	3	
 	Blinder 4-lite/ 2-lite	4		
 	MASZYNA DO DYMU	4		
 	FOLLOW SPOT	2		
	Ovation CYC-1 FC/DALIS 860	7	5	
 	P-5	8	6	
 	JANDS VISTA EX	1		
 	MEDIA SERWER RESOLUME ARENA 7	1		

Scenografia:

- Potrzebny jest jeden lub dwóch techników do pomocy przy montażu i demontażu scenografii.
- Scenografię przywozi zespół.

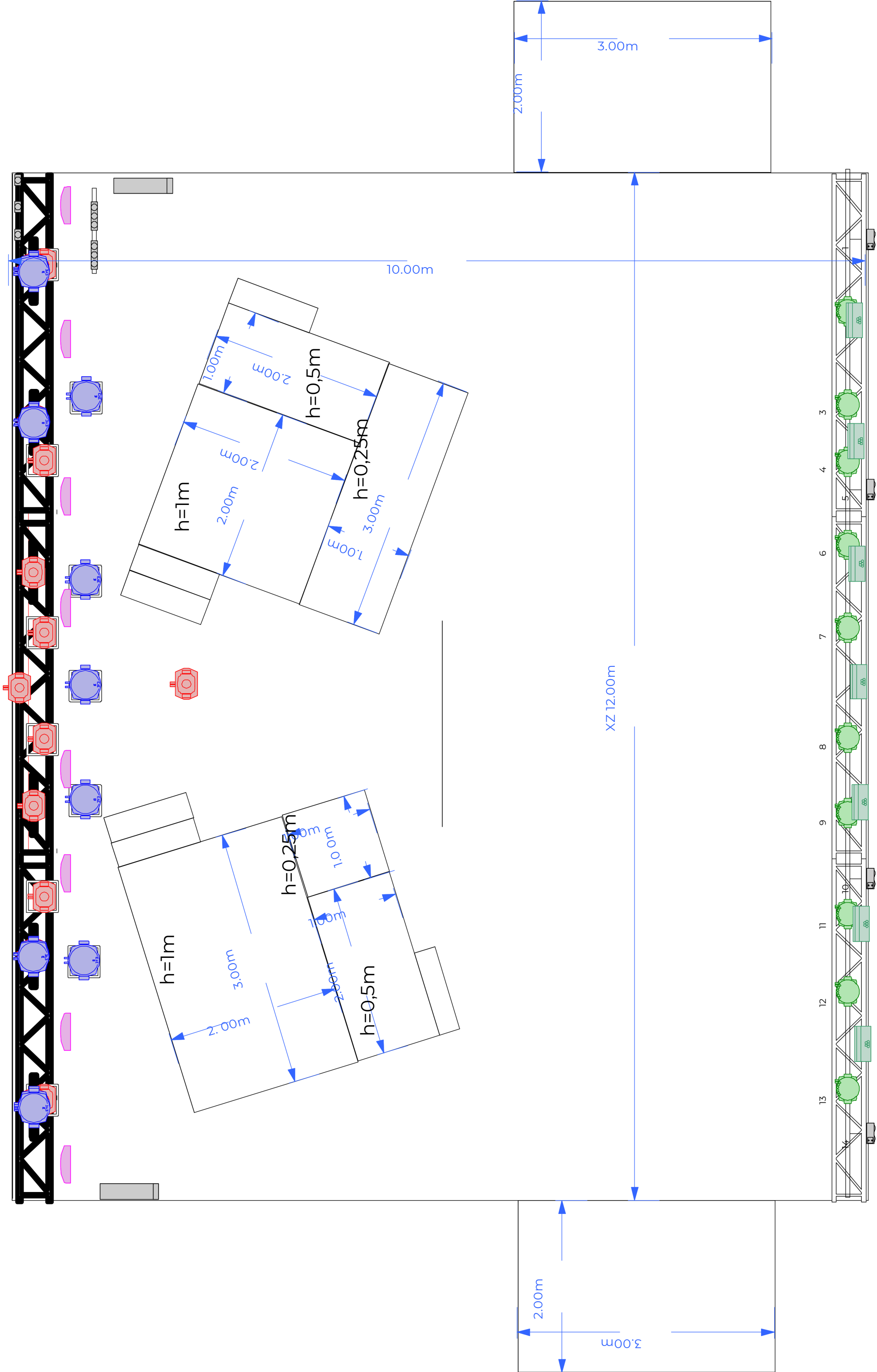
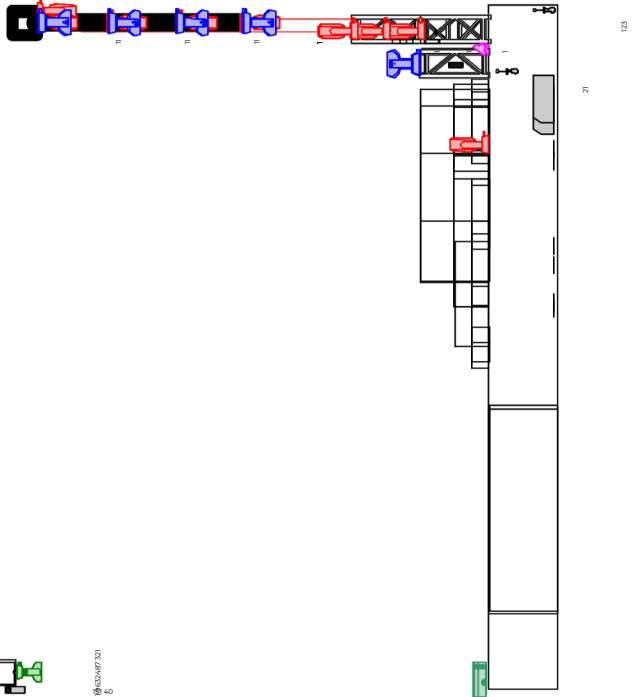
Rider oświetleniowy 2k24



LISTA SPRZĘTOWA

	Robin Profile Focus Profile ADJ	18	1	ROBE, PROLIGHTS
	Aleda B-EYE K20 Rotating	13	Shapes	
	ROBE LEDWash	10	3	
	Blinder 4-lite/ 2-lite	4		
	MASZYNA DO DYMU	4		
	FOLLOW SPOT	2		
	Ovation CYC-1 FC/DALIS 860	7	5	
	P-5	8	6	
	JANDS VISTA EX	1		
	MEDIA SERVER RESOLUME ARENA 7	1		

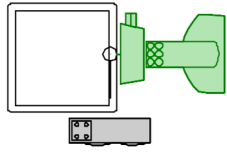
Rider oświetleniowy 2k24



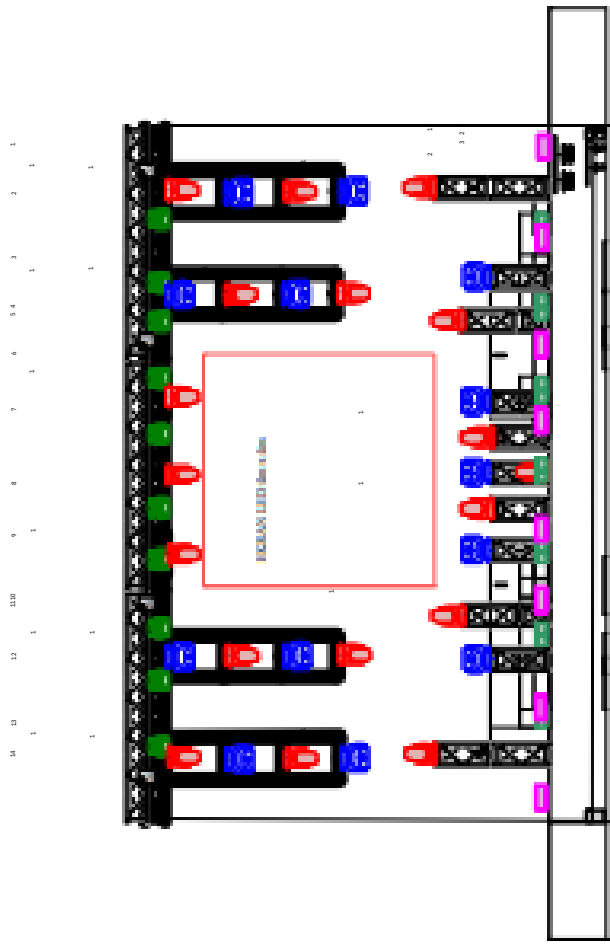
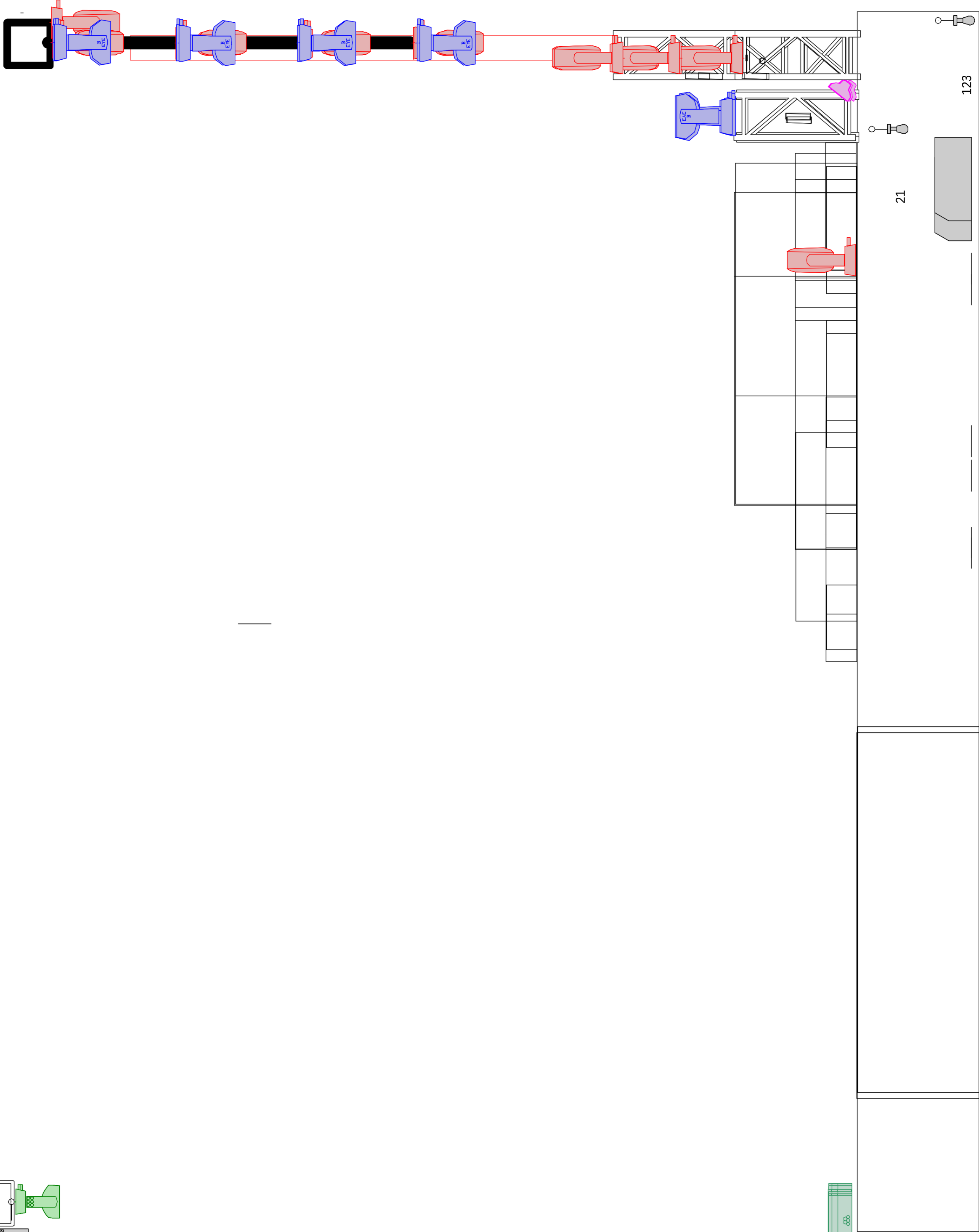
LISTA SPRZĘTOWA

ROBIN	ROBE	1	ROBE , PROLIGHTS
Pointe Focus Profile ADJ	18	1	
Alleda B-EYE K20 Rotating	13	Shapes	
ROBE LEDWash	10	3	
Blinder 4-lite/ 2-lite	4		
MASZYNA DO DYMU	4		
FOLLOW SPOT	2		
Ovation CYC-1 FC/DALIS 860	7	5	
P-5	8	6	
JANDS VISTA EX	1		
MEDIA SERVER RESOLUME ARENA 7	1		

Rider oświetleniowy 2k24



1 51 40

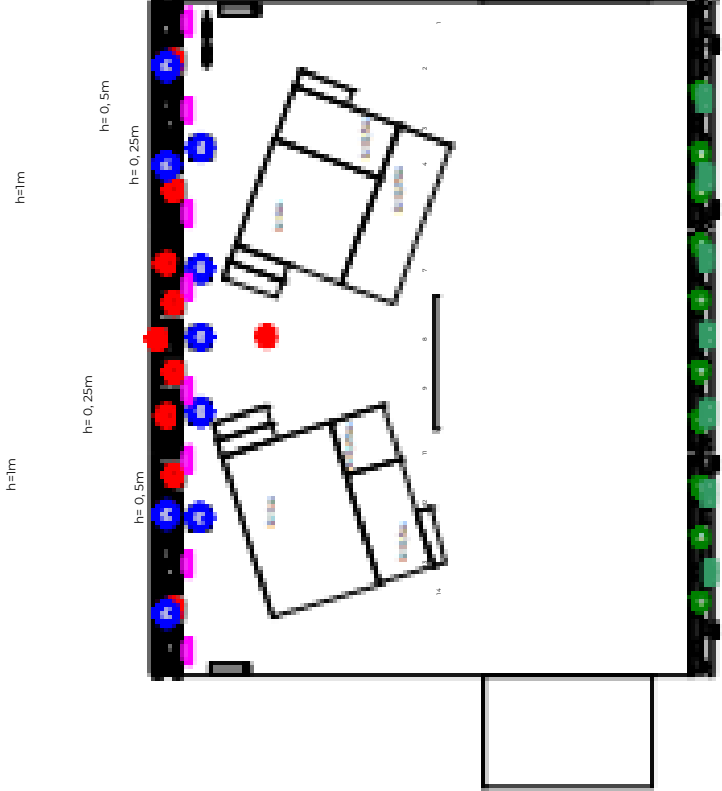


LISTA SPRZĘTOWA

	Robin Pointe/Focus Profile ADJ	18	1	ROBE , PROLIGHTS
	Aleda B-EYE K20 Rotating	13	Shapes	
	ROBE LEDWash	10	3	
	Blinder 4-lite/ 2-lite	4		
	MASZYNA DO DYMU	4		
	FOLLOW SPOT	2		
	Ovation CYC-1 FC/DALIS 860	7	5	
	P-5	6	6	
	JANDS VISTA EX	1		
	MEDIA SERVER RESOLUME ARENA 7	1		

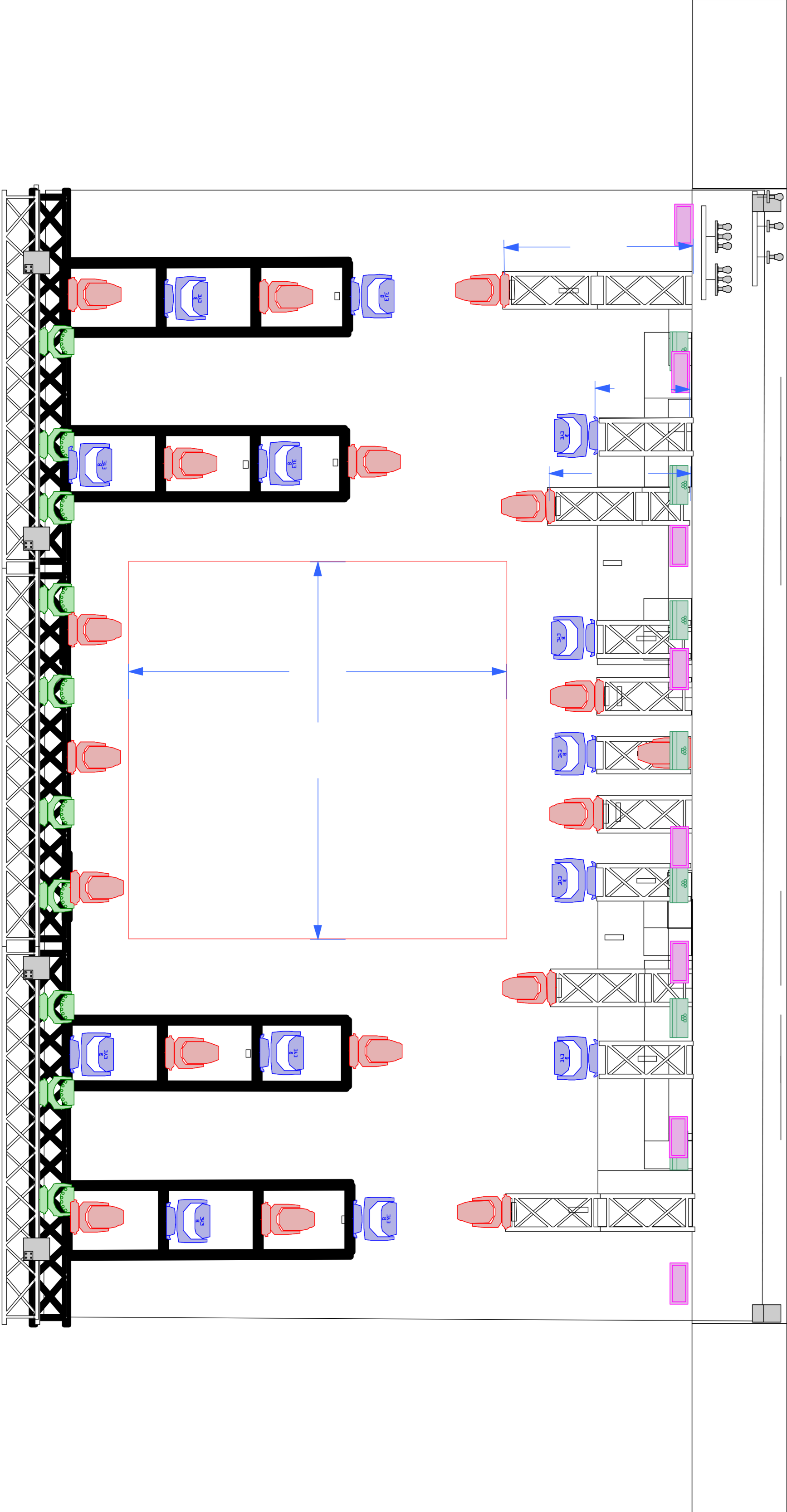
Rider oświetleniowy 2k24

h=0,5m
h=0,25m
h=0,5m
h=0,25m

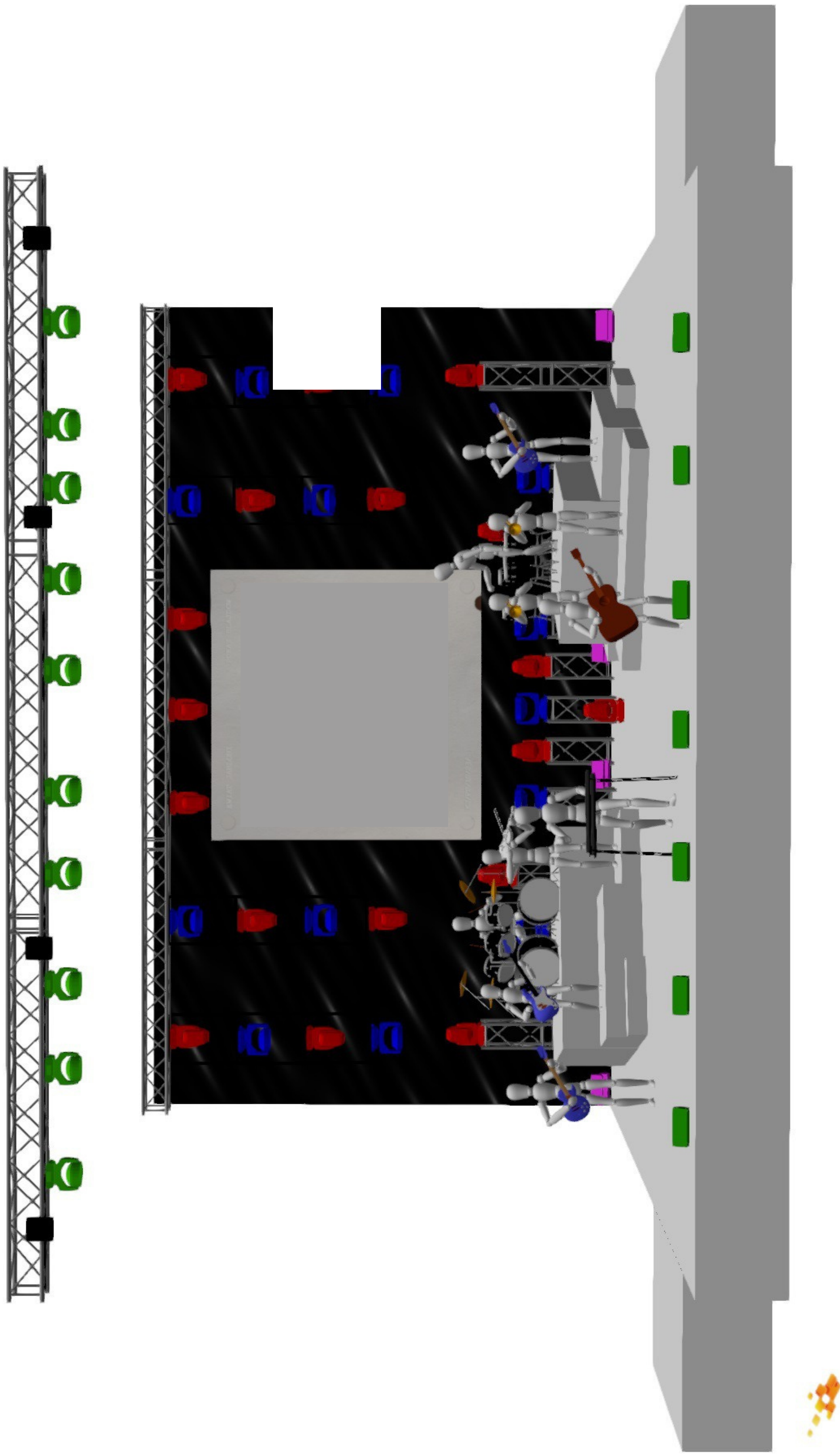


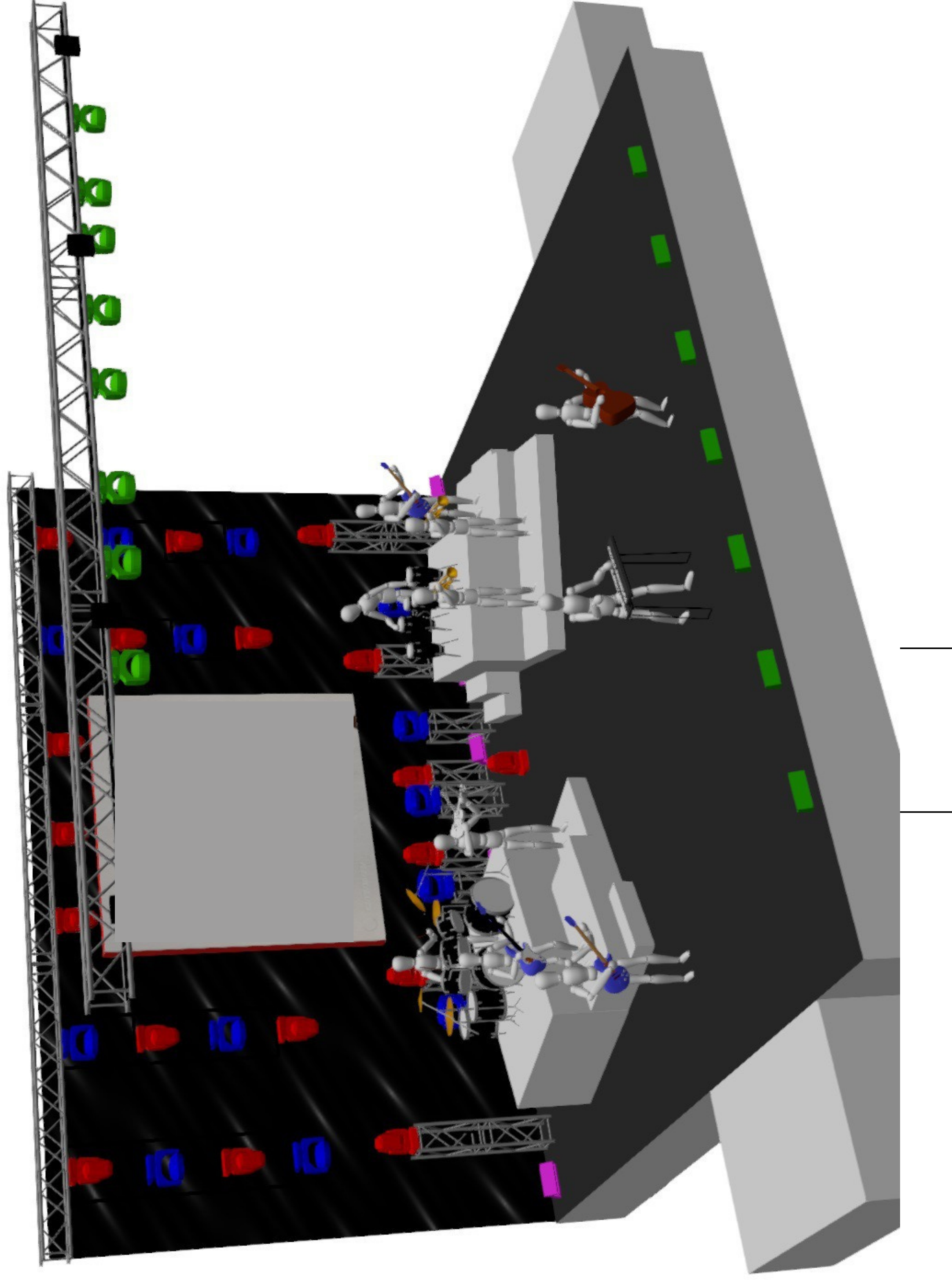
LISTA SPRZĘTOWA

	Robin Pointe Focus Profile ADJ	18	1	ROBE - PROLIGHTS
	AJeda B-EYE K20 Rotating	13	Shapes	
	ROBE LEDWash	10	3	
	Blinder 4-lite/ 2-lite	4		
	MASZYNA DO DYMU	4		
	FOLLOW SPOT	2		
	Ovation CYC-1 FC/DALIS 860	7	5	
	P-5	8	6	
	JANDS VISTA EX	1		
	MEDIA SERVER RESOLUNE ARENA 7	1		

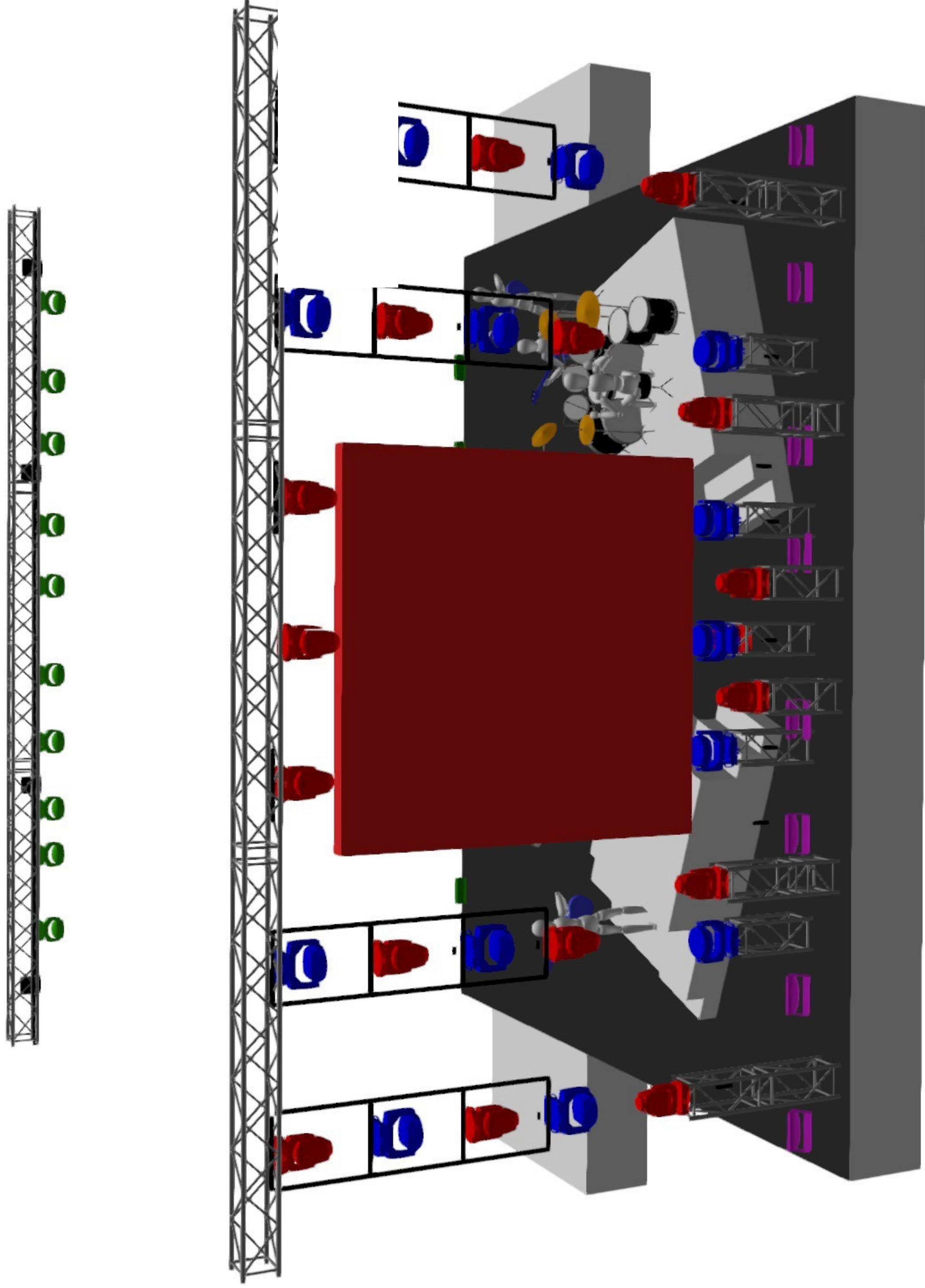


Rider oświetleniowy 2k24





Rider oświetleniowy 2k24



Rider oświetleniowy 2k24

