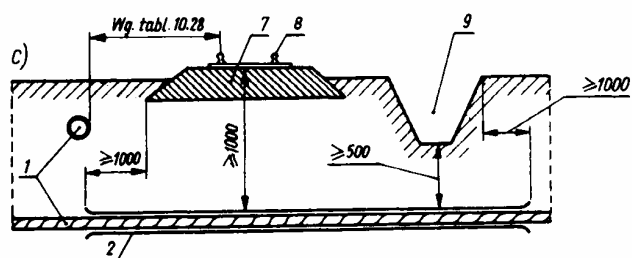
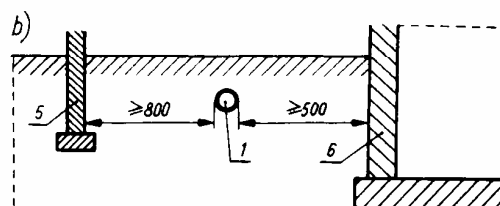
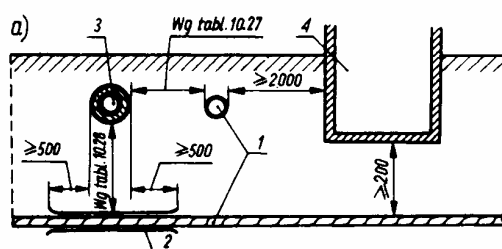


Rodzaj urządzenia podziemnego	Najmniejsza dopuszczalna odległość (cm)	
	pionowa przy skrzyżowaniu	pozioma przy zbliżeniu
Rurociągi wodociągowe, ściekowe, ciepłne, gazowe z gazami niepalnymi i rurociągi z gazami palnymi o ciśnieniu do 49 kPa (0,5 at)	80* - przy średnicy rurociągu do 250 mm	50
Rurociągi z gazami palnymi o ciśnieniu 49 ÷ 392 kPa (0,5 ÷ 4 at)	150** - przy średnicy rurociągu większej niż 250 mm	100
Rurociągi z cieczami palnymi		100
Rurociągi z gazami palnymi o ciśnieniu powyżej 392 kPa (4 at)	wg BN-71/8976-31	
Zbiorniki z płynami palnymi	200	200
Części podziemne linii napowietrznych	-	80
Ściany budynków i budowli		50
Skrajna szyna toru trakcji nieelektrycznej	100 - między osłoną kabla i stopą szyny;	250
Skrajna szyna toru trakcji elektrycznej	50 między osłoną kabla a dnem rowu odwadniającego	***
Skrajny koniec podkładu toru manewrowego i bocznic kolejowej, nie przystosowanych do trakcji elektrycznej na zamkniętym terenie zakładu przemysłowego		80****
* Dopuszcza się odległość 50 cm pod warunkiem zastosowania osłony z rury stalowej, długości wg tabl. 10.29. ** Dopuszcza się odległość 80 cm pod warunkiem jak w *. *** Według PN-92/E-05024. **** Dopuszcza się odległość 30 cm pod warunkiem zastosowania osłon otaczających.		



Odległość kabli utożonych w ziemi od:

a) rurociągów i zbiorników; b) linii napowietrznych i budynków; c) torów kolejowych

1 - kabel, 2 - osłona kabla, 3 - rurociąg, 4 - zbiornik z cieczą palną, 5 - słup linii napowietrznej, 6 - ściana budynku, 7 - nasyp linii kolejowej, 8 - szyna, 9 - rów odwadniający