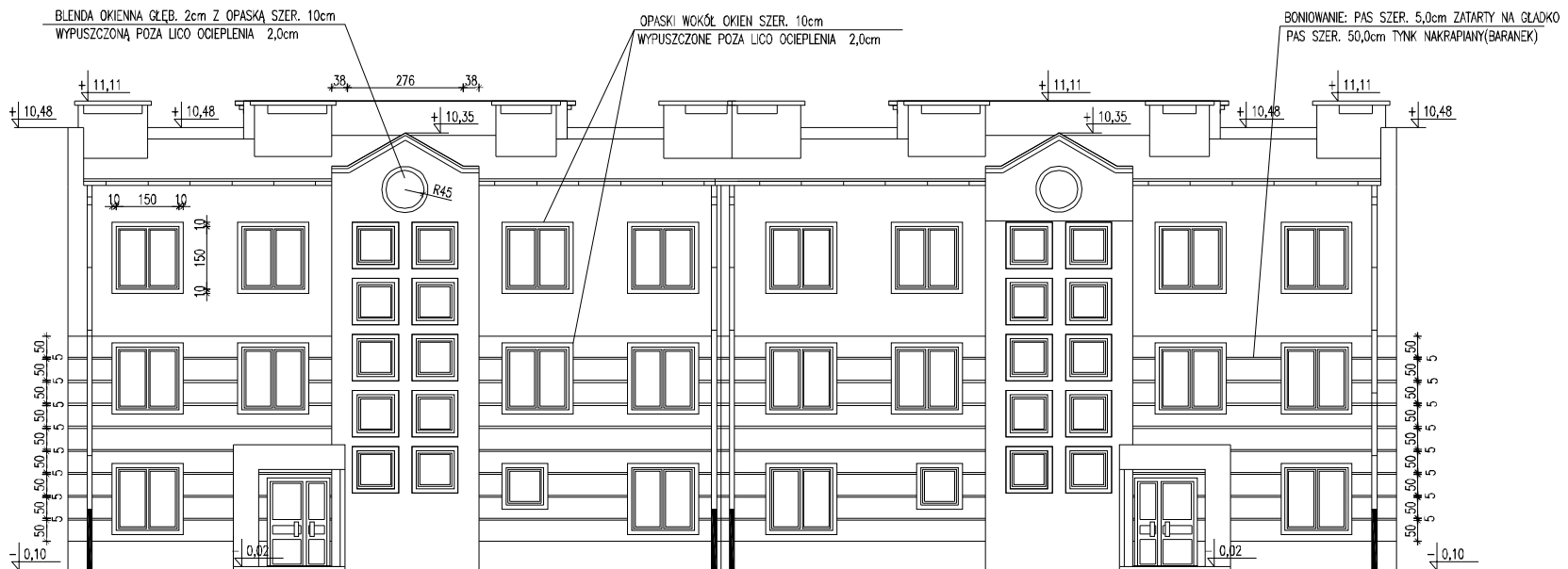


BUDYNEK "A"

BUDYNEK "A"



ELEWACJA PÓŁNOCNA 1:100

BIURO PROJEKTÓW BUDOWNICTWA KOMUNALNEGO Sp.zo.o. w ELBLĄGU	
TEMAT ZABUDOWA MIESZKANIOWA WIELORODZINNA GDAŃSK LETNICA REJON ULIC: STAROWIEJSKA, ANTONIEGO MICHNY I RYBITWY DZ. NR 174; 181/3; 167; 168; 178; 196 BUDYNEK MIESZKALNY "A" 16-RODZINNY Z GARAZAMI P.B.+ P.W. ARCHITEKTURA	ZNAK 4988 NR RYS. 7 SKALA 1:100
NAZWA RYS. ELEWACJA POŁUDNIOWA	DATA 03.2010
projektant MGR INŻ.ARCH. JERZY JAKUBOWSKI UPR NR 1655/EL/91	
sprowadził MGR INŻ.ARCH. R. CZUBA upr. nr 4/76/EL	

BIURO PROJEKTÓW BUDOWNICTWA KOMUNALNEGO Sp.zo.o. w ELBLĄGU	
TEMAT ZABUDOWA MIESZKANIOWA WIELORODZINNA GDAŃSK LETNICA REJON ULIC: STAROWIEJSKA, ANTONIEGO MICHNY I RYBITWY DZ. NR 174; 181/3; 167; 168; 178; 196 BUDYNEK MIESZKALNY "A" 16-RODZINNY Z GARAZAMI P.B.+ P.W. ARCHITEKTURA	ZNAK 4988 NR RYS. 8 SKALA 1:100
NAZWA RYS. ELEWACJA PÓŁNOCNA	DATA 03.2010
projektant MGR INŻ.ARCH. JERZY JAKUBOWSKI UPR NR 1655/EL/91	
sprowadził MGR INŻ.ARCH. R. CZUBA upr. nr 4/76/EL	