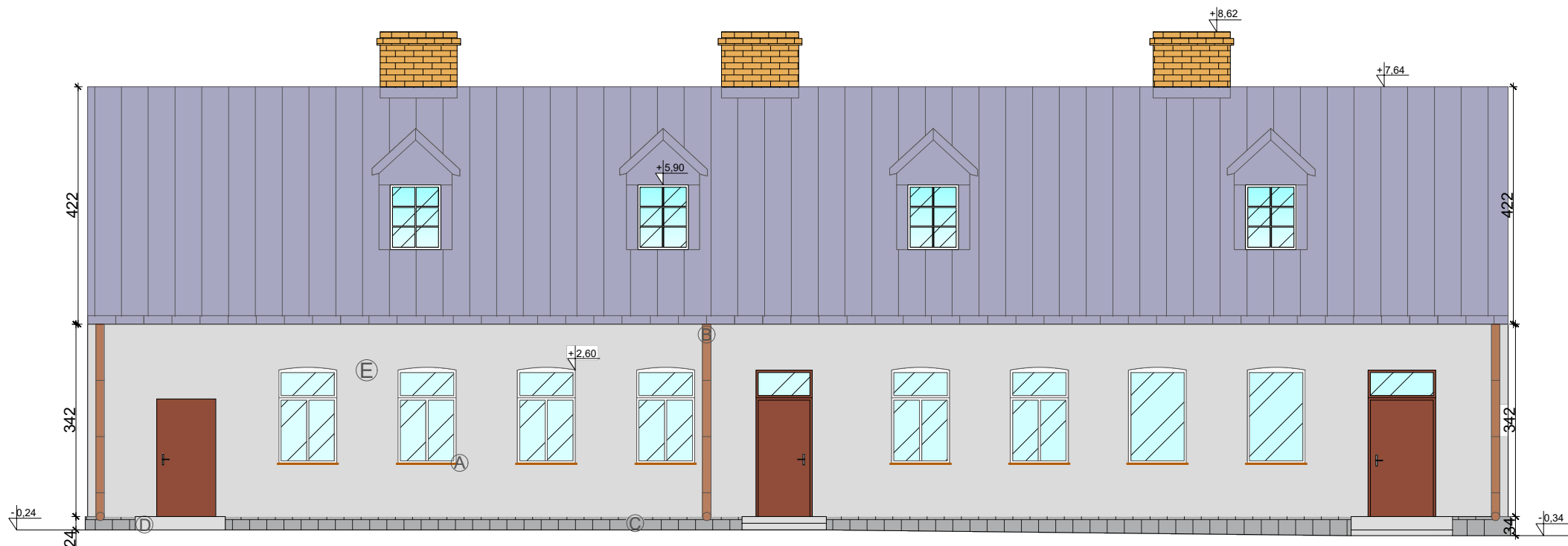


ELEWACJA PÓŁNOCNO-WSCHODNIA

skala 1:100



UWAGI:

- (A) OBRÓBKİ BLACHARSKIE Z BLACHY POWLEKANEJ W KOLORZE BRĄZOWYM-PODOKIENNIKI
- (B) RURY SPUSTOWE Z BLACHY POWLEKANEJ W KOLORZE BRĄZOWYM
- (C) PŁYTKI KLINKIEROWE/GRESOWE W KOLORZE SZARYM/GRAFITOWYM UŁOŻONE NA ZAPRAWIE MROZOODPORNEJ
- (D) PŁYTKI GRESOWE W KOLORZE JASNOSZARYM, UŁOŻONE NA MROZOODPORNEJ ZAPRAWIE KLEJOWEJ
- (E) TYNK CIENKOWARSTWOWY NA FAKTURZE BARANEK O UZIARNIENIU ~1,5mm W KOLORZE JASNOSZARYM

	"ATM" Krzysztof Miklaszewicz- usługi budowlane 15-399 Białystok, ul.Składowa 12 lok. 107 tel. 85 742 40 08 wew. 20 , atmprojekty@interia.pl	NR RYS. A-3 DATA: 30.09.2021
NAZWA I ADRES OBIEKTU BUDOWLANEGO: BUDYNEK MIESZKALNY WIELORODZINNY PRZY UL. ZYGMUNTOWSKIEJ 11 w AUGUSTOWIE NA DZIAŁCE O NR EW. GEOD. 3238		
STADIUM PROJEKTU: PW	NAZWA RYSUNKU: ELEWACJA PÓŁNOCNO- - WSCHODNIA	SKALA: 1:100
SPECJALNOŚĆ: ARCHITEKTURA:	PROJEKTANCI: mgr inż. arch. JAN KRZYSZTOF HAHN nr upr. B/11/87	PODPIS:
OPRACOWANIE CHRONIONE PRAWEM AUTORSKIM		