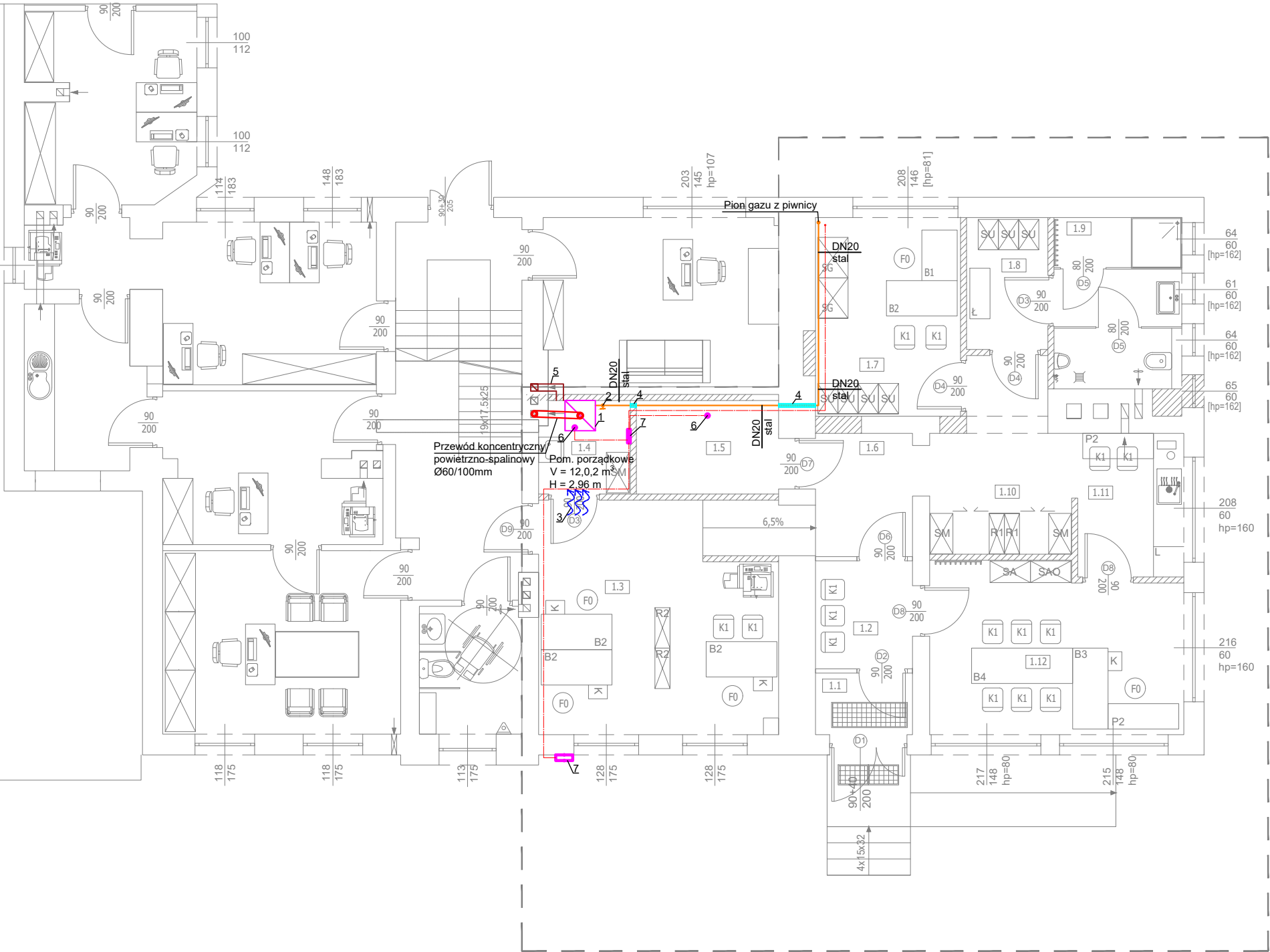


ZESTAWIENIE POWIERZCHNI		
NR POM.	NAZWA POMIESZCZENIA	POW. UŻYTKOWA [m2]
NR1.1	KOMUNIKACJA	2.21
NR1.2	KOMUNIKACJA	3.91
NR1.3	POKÓJ BIUROWY ASYSTENTA DS. KRYMINALNYCH I DZIELNICOWYCH	22.26
NR1.4	POM. PORZĄDKOWE	4.06
NR1.5	SERWEROWNIA	4.16
NR1.6	KOMUNIKACJA	4.52
NR1.7	POM. SŁUŻBOWE	11.08
NR1.8	SZATNIA	4.08
NR1.9	TOALETA	8.40
NR1.10	MAGAZYN	9.09
NR1.11	ANEKS KUCHENNY	5.11
NR1.12	POKÓJ KIEROWNIKA POSTERUNKU	16.95
SUMA POW. UŻYTKOWEJ		95.83 [m2]

* przyjęte grubości tynku wewn. równe (1,5) [cm]



LEGENDA

- Projektowana wewnętrzna instalacja gazowa
- Instalacja kablowa systemu detekcji gazu

- Projektowany gazowy kocioł kondensacyjny 1-funkcyjny o mocy 19kW
- Zawór kulowy DN20 + Filtr Gazowy DN20
- Kratka transferowa o powierzchni netto 200cm²
- Rura osłonowa
- Wentylacja grawitacyjna
- Głowica gazometryczna wyposażona w detektor metanu i tlenku węgla
- Sygnalizator wizualno-dźwiękowy
- Centrala alarmowa

KOWALSKI
PRACOWNIA PROJEKTOWA
KOWALSKI Pracownia Projektowa Sp. z o.o.
Jarocin ul. Konwaliowa 2, 63-200 Jarocin

INWESTOR	GMINA JARACZEWO JAROCIŃSKA 1, 63-233 JARACZEWO						
OBIEKT	PRZEBUDOWA ZE ZMIANĄ SPOSOBU UŻYTKOWANIA Z PRZEDSZKOLA NA BUDYNEK UŻYTECZNOŚCI PUBLICZNEJ - ZMIANY W TRAKCIE BUDOWY						
ADRES BUDOWY	63-233 JARACZEWO, UL. KOLEJOWA 9 DZ. NR 837						
TYTUŁ RYSUNKU	RZUT PARTERU - Instalacja gazowa						
PROJEKT TECHNICZNY	DATA WYKONANIA	01.2023	SYGNATURA	23.007	SKALA RYSUNKU	1:100	NR RYSUNKU
PROJEKTANT	mgr inż. MARCIN WOŹNIAK uprawnienia do projektowania bez ograniczeń w specjalności instalacyjnej w zakresie sieci, instalacji i urządzeń cieplnych, wentylacyjnych, gazowych, wodociągowych i kanalizacyjnych upr.nr: WKP/0250/PO05/05				POCIS	DATA WYKONANIA 01.2023	
OPRAWOWUJĄCY	mgr inż. FRANCISZEK KOWALSKI				POCIS	DATA WYKONANIA 01.2023	