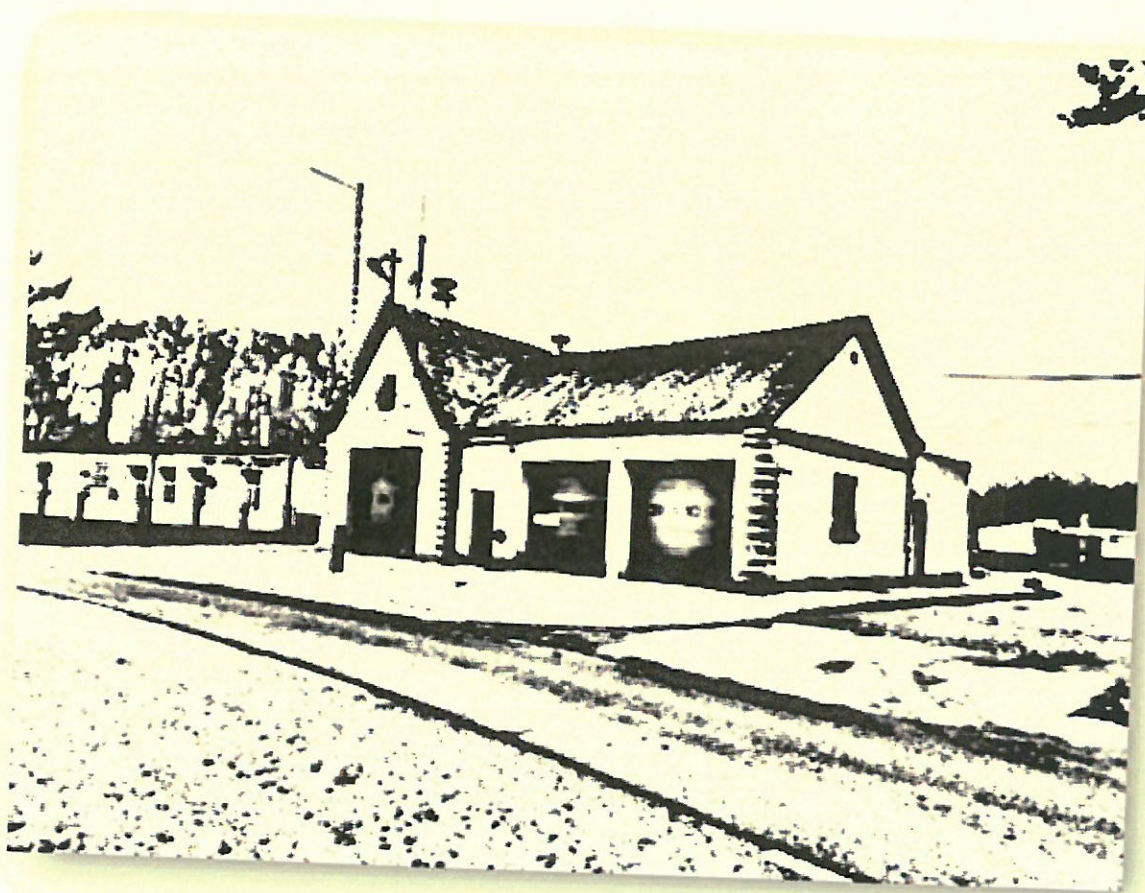


DOKUMENTACJA BADAŃ KONSERWATORSKICH

PROGRAM PRAC KONSERWATORSKICH
I BADANIA STRATYGRAFICZNE ELEWACJI

BUDYNKU OCHOTNICZEJ STRAŻY POŻARNEJ W PASYMIU
Ul. Poczтова 14, 11-230 Pasym



TRANSFER ART-SYSTEM

Rafał Grabowski
Wilimowo 1A, 11-041 Olsztyn
NIP 593-165-77-04
REGON 510935871

Autor opracowania

Transfer Art - System

Rafał Grabowski

OLSZTYN, grudzień 2020

DOKUMENTACJA CHRONIONA PRAWEM AUTORSKIM

SPIS TREŚCI DOKUMENTACJI

- 1.0. KARTA IDENTYFIKACJI ZABYTKU I DOKUMENTACJI
- 2.0. DANE DOTYCZĄCE OPRACOWANIA
- 3.0. ZAGADNIENIA HISTORYCZNE
- 4.0. OPIS, ANALIZA FORMY, FUNKCJI I TREŚCI
- 5.0. STAN ZACHOWANIA
- 6.0. METODYKA BADAŃ STRATYGRAFICZNYCH
- 7.0. WYNIKI BADAŃ STRATYGRAFICZNYCH
- 8.0. PODSUMOWANIE BADAŃ STRATYGRAFICZNYCH
- 9.0. PROGRAM PRAC KONSERWATORSKICH
- 10.0. DOKUMENTACJA FOTOGRAFICZNA
- 11.0. DOKUMENTACJA RYSUNKOWA

1. IDENTYFIKACJA OBIEKTU

1. IDENTYFIKACJA OBIEKTU

RODZAJ: Budynek wolnostojący

LOKALIZACJA : ul. Pocztowa 14, 12-130 Pasym.

DATOWANIE: początek XX w.

MATERIAŁ I TECHNIKA: Budynek wolnostojący wybudowany z cegły ceramicznej murowanej na zaprawie wapienno-cementowej. Więźba dachowa drewniana wykonana w układzie płatwiowo-jętkowej. Dach wielospadową na części pierwotnej pokryty dachówką ceramiczną, pozostałe blacho-dachówką. Elewacje tynkowane z detalem architektonicznym wykonanym metodą ciągnioną w tynku. Stolarka otworowa na elewacjach wtórna.

WŁAŚCICIEL: Urząd Gminy Miasta Pasym, ul. Rynek 8, 12-130 Pasym

UŻYTKOWNIK: Ochotnicza Straż Pożarna w Pasymiu, ul. Pocztowa 14, 12-130 Pasym

2. DANE DOTYCZĄCE OPRACOWANIA

2. DANE DOTYCZĄCE OPRACOWANIA

INWESTOR: Urząd Gminy Miasta Pasym, ul. Rynek 8, 12-130 Pasym

ZAKRES OPRACOWANIA: Elewacje - badania stratygraficzne i program prac konserwatorskich

RODZAJ BADAŃ: Badania stratygraficzne nawarstwień

DATA I MIEJSCE WYKONANIA: październik - grudzień 2020, Olsztyn

MIEJSCE PRZECHOWYWANIA:

1. EGZ.: Wojewódzki Urząd Ochrony Zabytków w Olsztynie, ul. Podwale 1, 10-076 Olsztyn
2. EGZ.: Urząd Gminy Miasta Pasym, ul. Rynek 8, 12-130 Pasym
3. EGZ. : TRANSFER-ART SYSTEM, Wilimowo 1a, 11-041 Olsztyn

3. ZAGADNIENIA HISTORYCZNE

3. ZAGADNIENIA HISTORYCZNE

Obiekt wybudowany został na początku XX w.. Z przeprowadzonej kwerendy wynika, iż obiekt podlegał kilku okresom rozbudowy i remontów. Budynek od początku istnienia i do dnia dzisiejszego pełni funkcję remizy strażackiej. Niestety nie zachowały się żadne informacje na temat budowy i historii obiektu.



4. OPIS, ANALIZA FORMY, FUNKCJI I TREŚCI

4. OPIS, ANALIZA FORMY, FUNKCJI I TREŚCI

Budynek wolnostojący parterowy, niepodpiwniczony z poddaszem nieużytkowym. Obiekt skierowany elewacją frontową w stronę północno-zachodnią. Pierwotnie obiekt składał się z jednej bryły prostokątnej skierowanej elewacją frontową w stronę północno-zachodnią. Bryła budynku uległa na przestrzeni lat kilku transformacjom. W drugiej fazie budynek został rozbudowany o bryłę na planie prostokąta, dolegającą do bryły z pierwszego okresu od strony elewacji południowo-zachodniej pierwotnej bryły. W latach pięćdziesiątych budynek został rozbudowany o bryłę na planie prostokąta dolegającą krótszym bokiem do tylnej elewacji bryły pierwotnej. Rozbudowę tą można określić, jako wykonaną w trzecim okresie. Na przełomie lat siedemdziesiątych i osiemdziesiątych, budynek rozbudowano o kolejną bryłę na planie prostokąta. Dobudowana bryła mieściła się pomiędzy bryłą z drugiej i trzeciego okresu rozbudowy, miała ona za zadanie realizację bezpośredniej komunikacji między w/w dwoma bryłami. Rozbudowanie to można określić, jako czwarty okres rozbudowy obiektu. Elewacja obiektu wykonana w tynku. Detal architektoniczny wykonany w tynku techniką ciągnioną. Zarówno detal jak i powierzchnie tynku płaskiego malowane. Obiekt pierwotnie pełnił funkcję siedziby ochotniczej straży pożarnej, którą spełnia po dzień dzisiejszy.



5. STAN ZACHOWANIA ELEWACJI OBIEKTU

5. STAN ZACHOWANIA ELEWACJI OBIEKTU

Elewacje na przestrzeni lat poddane zostały kilkukrotnym remontom. Zmieniono częściowo układ stolarek otworowych. Aktualnie stolarki otworowe na elewacjach są wtórne. Pierwotne wyprawy tynkarskie elewacji i detale architektoniczne pokryte zostały wtórnymi warstwami malarskimi oraz cementowo-klejowymi cienkowarstwowymi szlichtami. Pokrycie elewacji w/w cienkowarstwowymi szczelnymi szlichtami wykonanymi z materiałów nie dyfuzyjnych, co wpłynęło na obniżenie właściwości fizyko-mechanicznych i postępującą degradację historycznych tynków. Nieszczelności obróbek blacharskich, systemu rynien i rur spustowych spowodowały zawilgocenie tynków elewacji, co w okresie zimowym skutkowało zwiększeniem objętości wody zawartej w wyprawach, a w efekcie ich spękaniem i odspajaniem od konstrukcji murowej. Powyższe zjawisko potęguje brak izolacji pionowej i przepony poziomej ścian fundamentowych, którego skutkiem jest podciąganie kapilarne i zawilgocenie murów w strefie przyziemia. Na powierzchni elewacji widoczne jest występowanie negatywnie oddziałującej korozji biologicznej, która rozwinęła się w strukturze zawilgoconego tynku co powoduje destrukcję tynków i mięszu muru w obszarze cokołu budynku

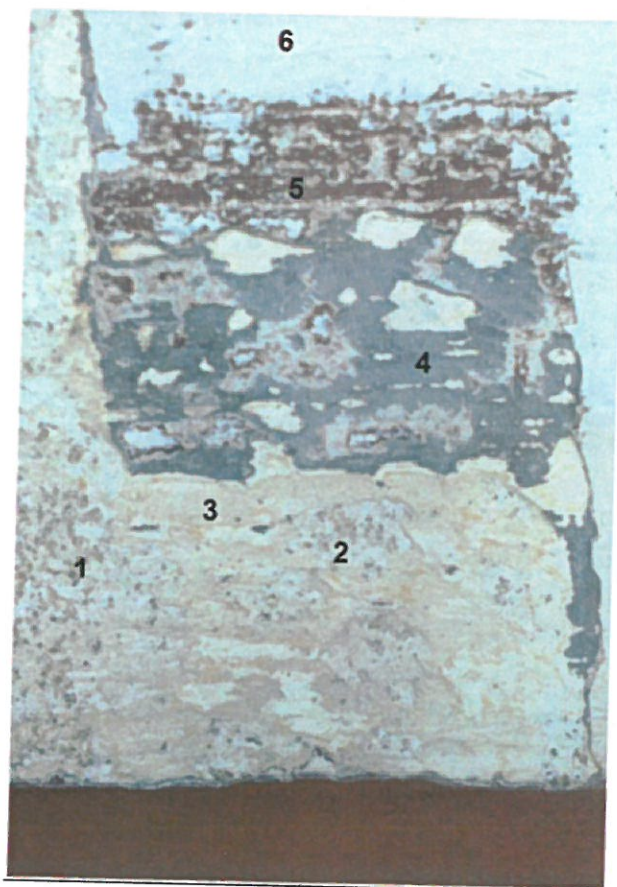
6. METODYKA BADAŃ STRATYGRAFICZNYCH

6. METODYKA BADAŃ STRATYGRAFICZNYCH

Na ścianach elewacji budynku wykonano odkrywki sondażowe mające na celu ukazanie poszczególnych warstw aż do warstwy pierwotnej. Do każdej odkrywki wykonano dokumentację opisową i fotograficzną. Odkrywki ponumerowano, udokumentowano również miejsca gdzie zostały wykonane. Wyniki analiz przedstawiono w formie graficznej za pomocą tabel, opisowej jak i fotograficznej. Miejsca wykonania próbek oznaczono na załączonych rysunkach.

7. WYNIKI BADAŃ STRATYGRAFICZNYCH

ODKRYWKA P1:



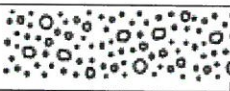
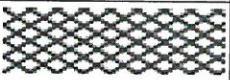
Stratygrafia nawarstwień odkrywka P1 - lokalizacja zgodna z częścią graficzną opracowania:

Nr warstwy	faza chronologiczna	datowanie	oznaczenie graficzne warstwy	charakterystyka warstwy	kolor	NCS
1	II			zaprawa wapienno-piaskowo-cementowa	piaskowy	
2				pobiata	biały	
3				pierwotna warstwa malarska	ugrowy	S 1510-Y10R
4	III			wtórna warstwa malarska	szaroniebieski	
5	IV			wtórna warstwa malarska	bordowy	
6	V			wtórna warstwa malarska	biały	

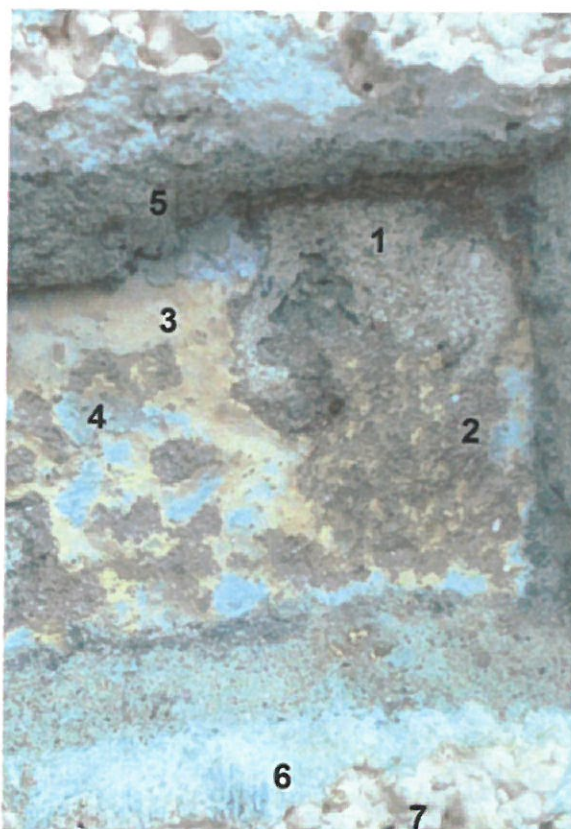
ODKRYWKA P2 :



Stratygrafia nawarstwień odkrywka P2 - lokalizacja zgodna z częścią graficzną opracowania:

Nr warstwy	faza chronologiczna	datowanie	oznaczenie graficzne warstwy	charakterystyka warstwy	kolor	NCS
1	IV			wtórna zaprawa cementowa	szary	
2				wtórna warstwa malarska	bordowy	

ODKRYWKA P3 :



Stratygrafia nawarstwień odkrywka P2 - lokalizacja zgodna z częścią graficzną opracowania:

Nr warstwy	faza chronologiczna	datowanie	oznaczenie graficzne warstwy	charakterystyka warstwy	kolor	NCS
1	I			zaprawa wapienno-piaskowo-cementowa	piaskowy	
2				pierwotna warstwa tynku wykańczającego	bordowy	S 4020-Y90R
3	II			pierwotna warstwa malarska	żółto-ugrowy	S 2020-Y10R
4	III			wtórna warstwa malarska	szaroniebieski	
5	V			wtórna zaprawa wapienono-piaskowo-cementoa	piaskowy	
6				wtórna zaprawa cementowo klejowa	biały	
7				wtórna warstwa malarska	różowy	

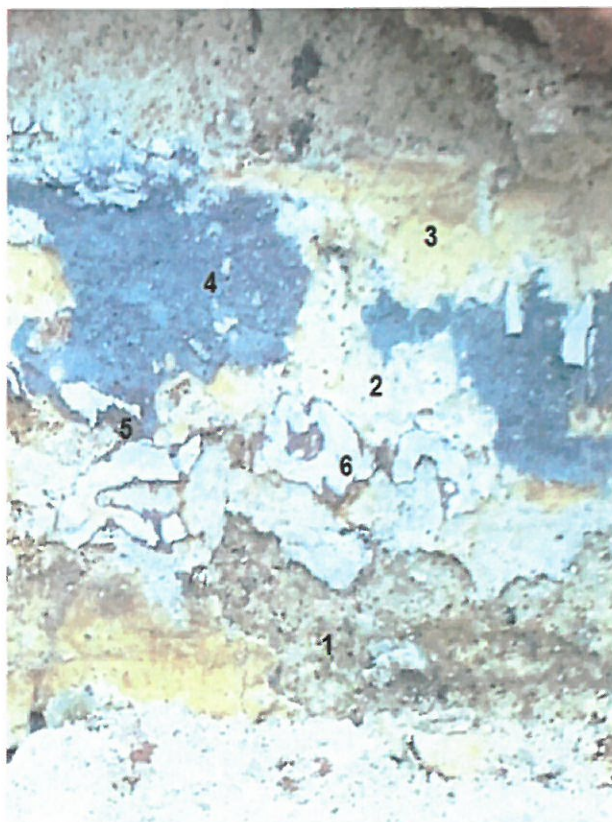
ODKRYWKA P4:



Stratygrafia nawarstwień odkrywka P4 - lokalizacja zgodna z częścią graficzną opracowania:

Nr warstwy	faza chronologiczna	datowanie	oznaczenie graficzne warstwy	charakterystyka warstwy	kolor	NCS
1	II			zaprawa wapienno-piaskowo-cementowa	piaskowy	
2				pierwotna warstwa malarska	ugrowy ciemny	S 2020-Y10R
3	III			wtórna warstwa malarska	szaroniebieski	
4	IV			wtórna warstwa malarska	pomarańczowy	
5	V			wtórna zaprawa cementowa	piaskowy	
6				wtórna zaprawa cementowo klejowa	różowy	

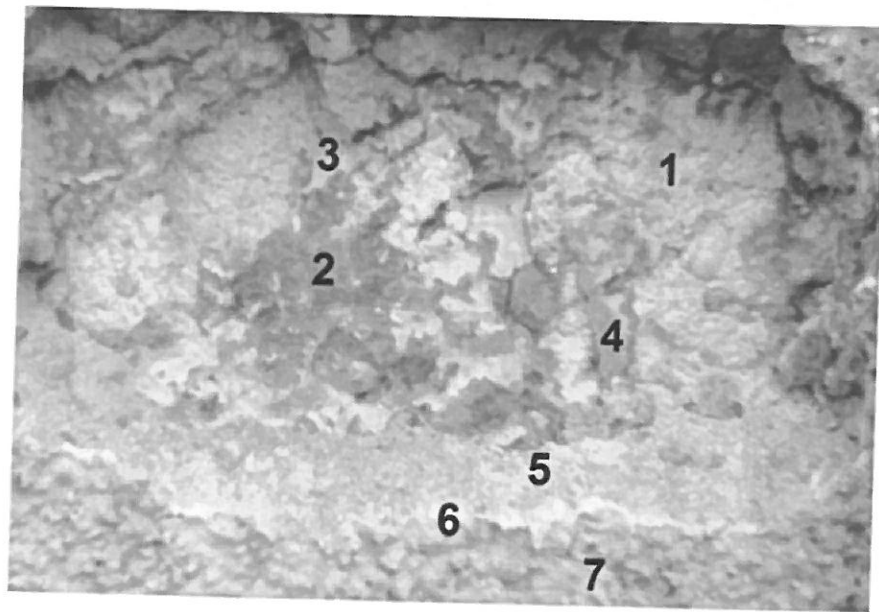
ODKRYWKA P5:



Stratygrafia nawarstwień odkrywka P5 - lokalizacja zgodna z częścią graficzną opracowania:

Nr warstwy	faza chronologiczna	datowanie	oznaczenie graficzne warstwy	charakterystyka warstwy	kolor	NCS
1	II			zaprawa wapienno-piaskowo-cementowa	piaskowy	
2				pobiała	biały	
3				pierwotna warstwa malarska	ugrowy	S 2020-Y10R
4	III			wtórna warstwa malarska	szaroniebieski	
5	IV			wtórna warstwa malarska	bordowy	
6	V			wtórna warstwa malarska	biały	

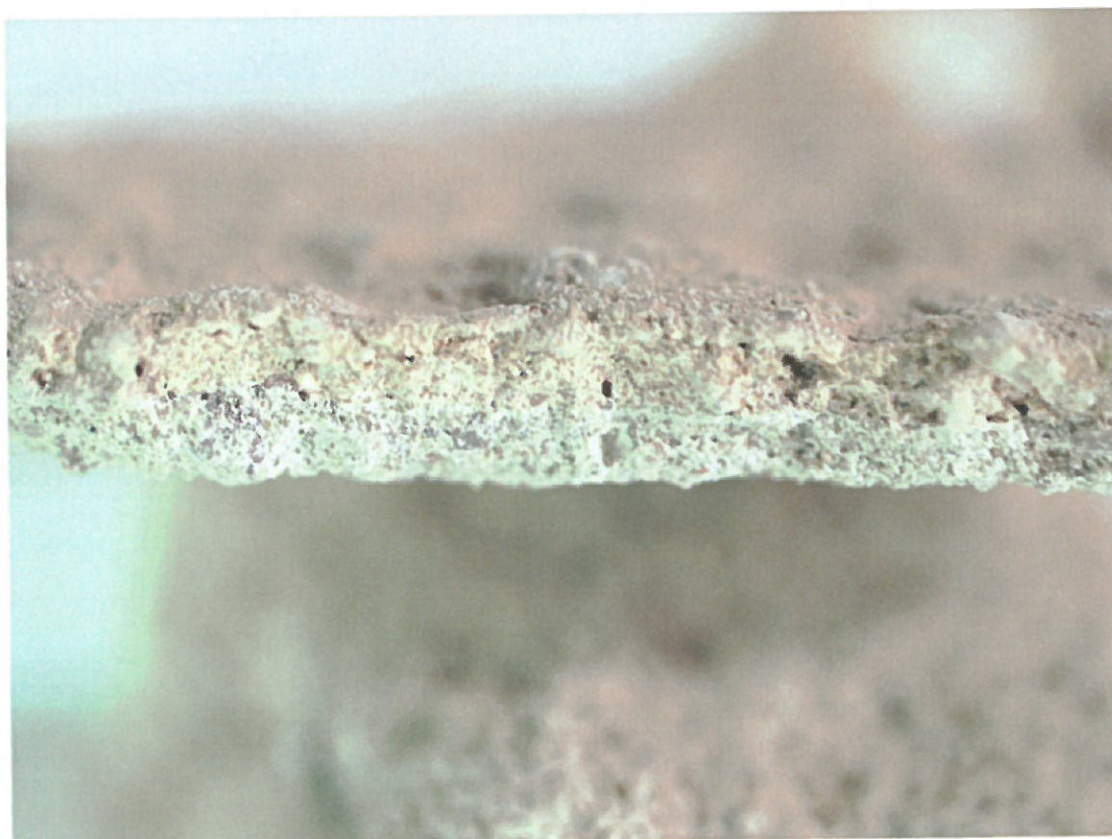
ODKRYWKA P6:



Stratygrafia nawarstwień odkrywka P6 - lokalizacja zgodna z częścią graficzną opracowania:

Nr warstwy	faza chronologiczna	datowanie	oznaczenie graficzne warstwy	charakterystyka warstwy	kolor	NCS
1	I			zaprawa wapienno-piaskowo-cementowa	piaskowy	
2				pierwotna warstwa tynku wykańczającego	bordowy	S 4020-Y90R
3	II			pierwotna warstwa malarska	żółto-ugrowy	S 2020-Y10R
4	III			wtórna warstwa malarska	szaroniebieski	
5	V			wtórna zaprawa wapienono-piaskowo-cementowa	piaskowy	
6				wtórna zaprawa cementowo klejowa	biały	
7				wtórna warstwa malarska	różowy	

MAKRO FOTOGRAFIE WYPRAW:





8. PODSUMOWANIE BADAŃ STRATYGRAFICZNYCH

8. PODSUMOWANIE BADAŃ STRATYGRAFICZNYCH

Na podstawie przeprowadzonych badań i analiz stwierdzono, iż pierwotna bryła budynku wykończona była wyprawą tynkarską w kolorze NCS S 4020-Y90R. Po rozbudowie obiektu o kolejne bryły całość elewacji została przemalowana w kolor ugrowy NCS S 2020-Y10R w celu ujednolicenia jej powierzchni. Niestety ze względu na remonty partii cokołowej oraz zniszczenia spowodowane brakiem skutecznej izolacji przeciwwilgociowej fundamentów, nie zachowała się pierwotna kolorystyka cokołu. Proponuję się scalić kolorystycznie elewację w kolorze pierwotnego tynku NCS S 4020-Y90R

**9. PROGRAM PRAC
KONSERWATORSKICH**

9. PROGRAM PRAC KONSERWATORSKICH

Przed przystąpieniem do prac należy wykonać dokumentację stanu zachowania obiektu w formie opisowej, rysunkowej i fotograficznej. Materiały posłużą do stworzenia dokumentacji powykonawczej i konserwatorskiej, która będzie rejestrowała przebieg i efekt wykonanych prac.

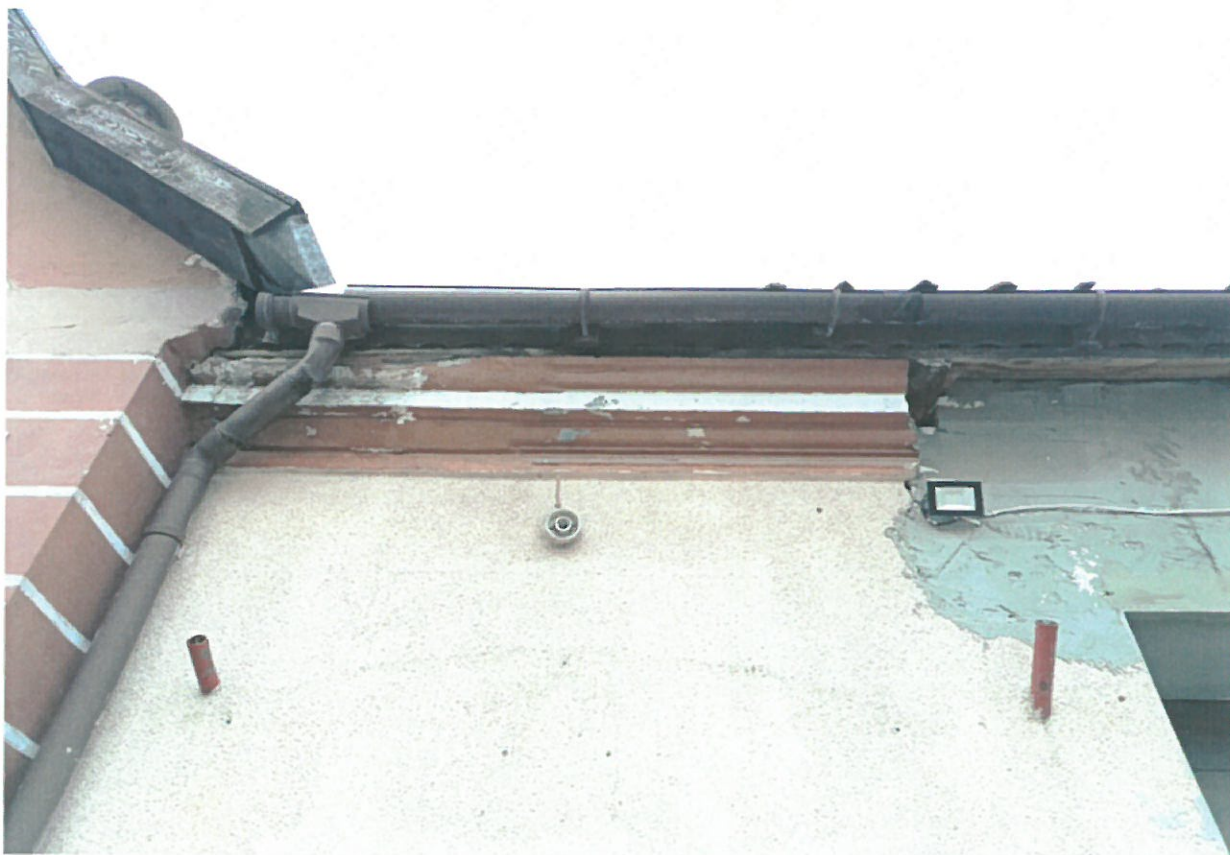
Czynności i zabiegi:

1. Demontaż wtórnych elementów takich jak haki, bolce, mocowania.
2. Ostrożne skucie wtórnych tynków cementowych.
3. Usunięcie z powierzchni historycznych tynków cienkowarstwowych, szlicht klejowych i cementowych przy użyciu metody ściernej np. rotec
4. Ręczne doczyszczenie powierzchni pierwotnych tynków za pomocą skalpeli
5. Dezynfekcja ścian preparatem czynnym biologicznie, w celu likwidacji glonów i grzybów
6. Lasujący się materiał ceramiczny w szczególności w partii cokołowej należy usunąć, wykując go. Rekonstrukcję wątku murarskiego należy odwzorować, używając cegły o maksymalnie zbliżonych parametrach fizyko-mechanicznych i wielkościowych. Do oryginalnego budulca uzupełnienia ubytków muru należy wykonać zaprawami trasowymi.
7. Ewentualne spękania murów należy zszyć za pomocą prętów spiralnych, przestrzegając instrukcji i zaleceń producentów.
8. Historyczne tynki i gzymsy należy poddać zabiegowi usunięcia szkodliwych soli do rozszerzonego środowiska zakładając kompresy z masy betonowo-celulozowej.
9. Oczyszczone i odsolone pierwotne tynki i detal architektoniczny należy poddać zabiegowi wzmocnienia strukturalnego preparatami krzemowymi metodą nasączenia.
10. Głębsze ubytki gzymsów należy przebroić siatką nierdzewną, a następnie z zaprawy sztukatorskiej wykonać rdzeń gzymsu.
11. Po ściągnięciu profili historycznych należy wykonać szablony z blachy nierdzewnej, które posłużą do wykonania reprofilacji do użycia, której zaleca się zastosowanie szpachli czysto wapiennych.
12. Uzupełnienia w tynkach „prostych” należy wykonać zaprawami wapienno-trasowymi
13. Uzupełnienia i wyprawy historyczne należy scalić fakturalnie stosując cienkowarstwowe zaprawy czysto wapienne
14. Wymalowanie elewacji należy wykonać według wskazań z badań stratygraficznych farbami krzemianowymi
15. Obróbki blacharskie wykonać z blachy tytanowo-cynkowej bezwzględnie przed remontem elewacji
16. Należy odtworzyć izolacje pionową, poziomą murów fundamentowych.

10. DOKUMENTACJA FOTOGRAFICZNA



Fot. 1. Widok elewacji frontowej północno - zachodniej - widok ogólny



Fot. 2. Detal architektoniczny wieńczący, ubytek- stan zachowania



Fot. 3. Detal architektoniczny wieńczący wykonany w technice ciągniętej - stan zachowania



Fot. 4. Ozdobne boniowanie naroża- stan zachowania



Fot. 5. Ozdobne boniowanie naroża- stan zachowania



Fot. 6. Uszkodzenia detalu architektonicznego spowodowane podciąganiem kapilarnym



Fot. 7. Elewacja południowo-wschodnia - widok ogólny



Fot. 8. Elewacja północno-wschodnia - widok ogólny



Fot. 9. Nie fachowo wykonane naprawy, łąty cementowe



Fot. 10. Spękania na powierzchni elewacji



Fot. 11. Ozdobne boniowanie - stan zachowania



Fot. 12. Spękania konstrukcji murowej, wtórne szlichty cementowe na powierzchni pierwotnego tynku



Fot. 13. Ubytki wypraw



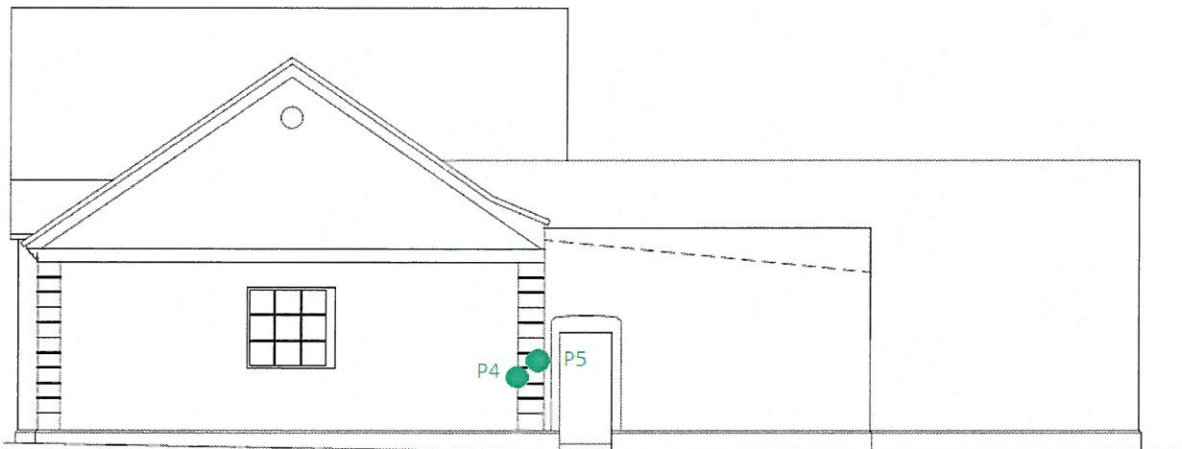
Fot. 14. Osypujące się wyprawy o osłabionym właściwościach fizyko-mechanicznych

11. DOKUMENTACJA RYSUNKOWA

ELEWACJA PÓŁNOCNO-ZACHODNIA



ELEWACJA POŁUDNIOWO-ZACHODNIA



ELEWACJA PÓŁNOCNO-WSCHODNIA

