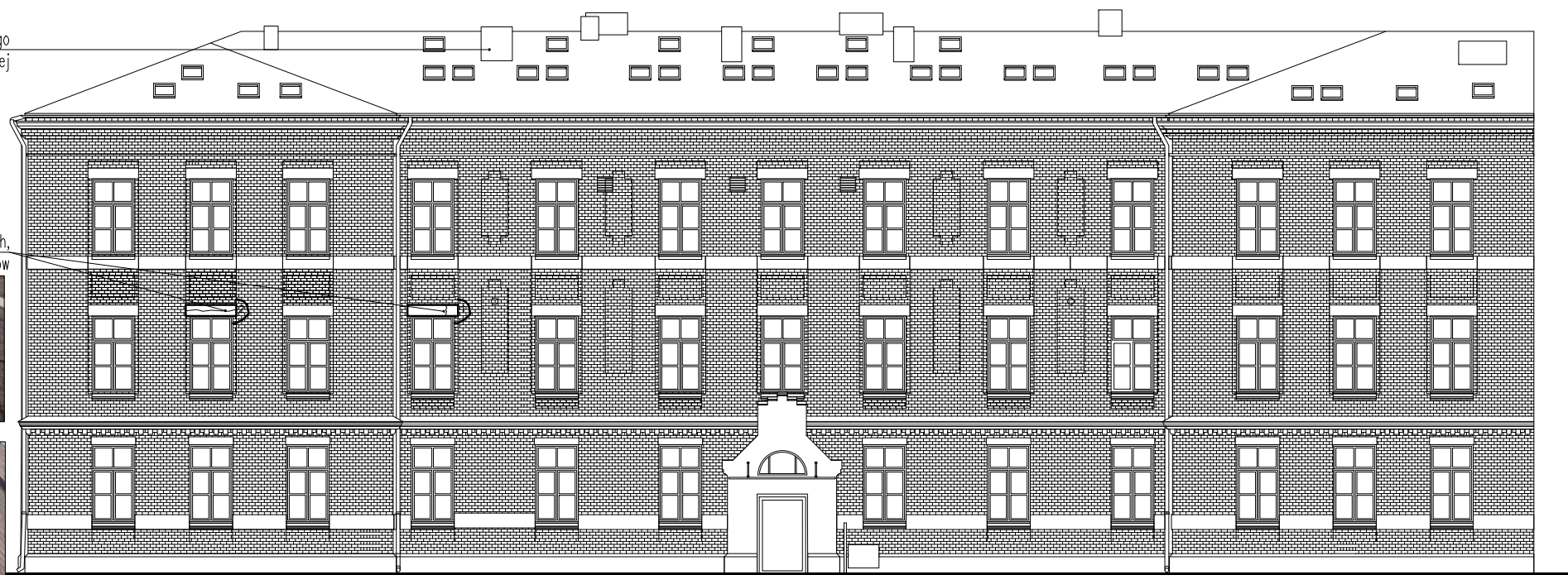


uszkodzony fragmentu kominu murowanego z cegły ceramicznej czerwonej, spękania czapy kominowej



rysy w nadprożach betonowych i obruszenie gniazd ceglanych, widoczne głębokie spękania murów



INWENTARYZACJA  
FRONTOWA ELEWACJA

przemurowanie uszkodzonego fragmentu kominu murowanego z cegły ceramicznej czerwonej, wymiana czapy kominowej

wymiana rynien na rynny z blachy tytanowo-cynkowej kolor naturalny blachy

wymiana rur spustowych na rury z blachy tytanowo-cynkowej kolor naturalny blachy

naprawa nadproży betonowych, przemurowanie fragmentów ścian z wykorzystaniem cegieł z rozbiórki po wcześniejszym ich oczyszczeniu, uzupełnienie braków cegłami o identycznych wymiarach i wyglądzie zbliżonym do pierwotnych na zaprawie cementowo-wapienno-piaskowej, fuga wypukła "gotycka"

naprawa zadasznień, oczyszczenie lub wymiana skorodowanych elementów stalowych, zabezpieczenie antykorozyjne, malowanie proszkowo w kolorze czarnym matowym RAL 9005, wymiana pokrycia na jednolity poliwęglan matowy kolor grafitowy

wymiana drzwi wejściowych na dwuskrzydłowe, aluminiowe,  $U=0,9W/(m^2K)$ , przeszkłone, podwyższona odporność nawłamanie klasy RC3, szklenie zespolone obustronnie, od zewnątrz szyba bezpieczna typu VSG 4.1.4, przezierna, klamka/pochwyt ze stali nierdzewnej satynowej, okucia, zawiasy w kolorze ramy, kolor brązowy matowy RAL 8019

cokół z cegieł ceramicznych szklawionych bordowych – usunięcie tynku wtórnego, odcinkowe odstonięcie muru, naprawa ubytków, zabezpieczenie biobójczo, wykonanie powłoki hydroizolacyjnej – hydroizolacja pionowa, iniekcja metodą beczki – hydroizolacja pozioma, wykonanie odwodnienia w formie opaski ze żwiru płukanego rzeczno o frakcji (30–60mm) o szer. 50cm, gt. ok. 100cm



PROJEKT  
FRONTOWA ELEWACJA

TREŚĆ OPRACOWANIA: PROJ.REMONTU FRAGM. ELEWACJI I OGRODZENIA BUDYNKU SPECJALIST. PRZYCHODNI LEKARSKIEJ  
ELEWACJA FRONTOWA

ADRES OBIEKTU | ul. Nowowiejska 31, 00-911 Warszawa  
dz. nr 3/2, 3/5, obręb 5-0508 Śródmieście

AUTOR:	NUMER UPRAWNIENI:	PODPIS:
mgr inż. arch. Monika Majerkowska	14/R-190/LOOIA/09	
mgr inż. arch. Izabela Dzieciatkowska		

SKALA: 1:200
NR RYSUNKU: 4
DATA: grudzień 2022
PROJEKT WYKONAWCY ZAKRES: ARCHITEKTURA

ROZWIĄZANIA KONCEPCYJNE I TECHNICZNE OPRACOWANIA SĄ CHRONIONE PRAWEM AUTORSKIM.