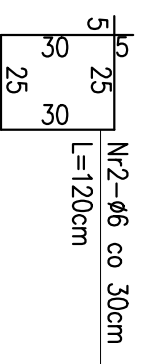
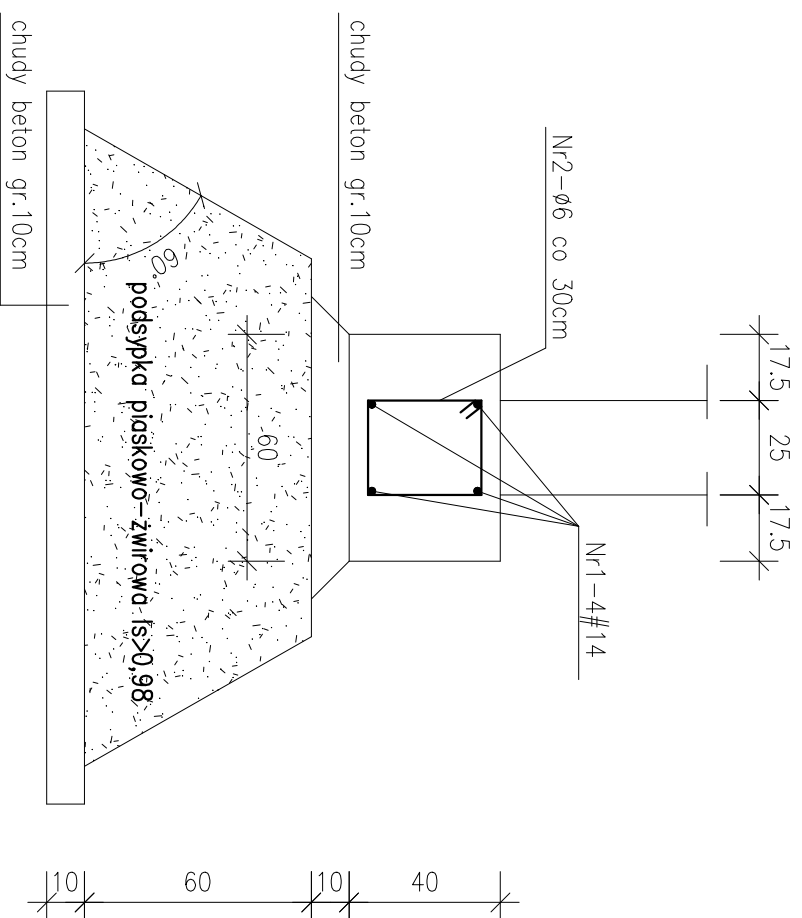
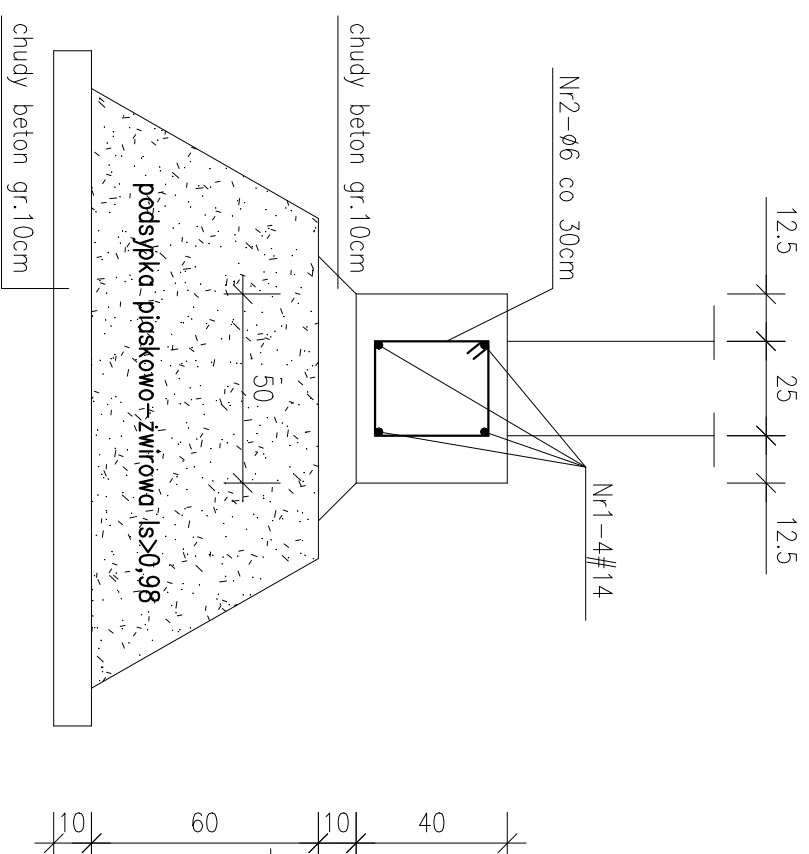


L-1

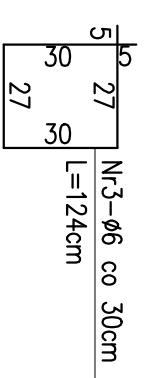
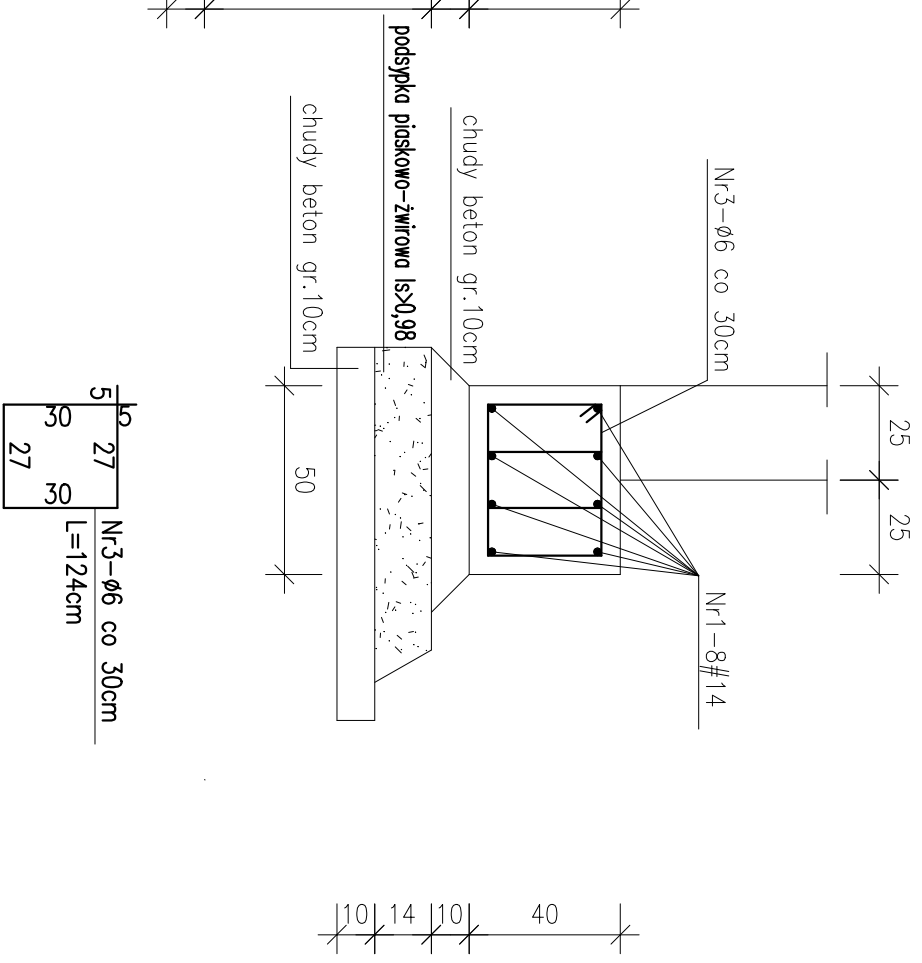


L-2



BETON B25
 STAL A-0 # 34GS
 A-III # 34GS

L-3



Zakład Usług Projektowych G. Kalamarz
 w Przeworsku

OBIEKT: SALA GIMNASTYCZNA Z ŁĄCZNIEM, ZMIANA SPOSOBU UŻYTKOWANIA CZĘŚCI PRZYNICY
 NA ZAPLECZE SALI KRAJ Z PRZEBUDOWĄ I INSTALACJAMI WEWNĘTRZNYMI ORAZ URZĄDZENIAMI
 BUDOWLANymi, PRZENIESIENIE OBIEKTOW MAŁEJ ARCHITEKTURY NA DZ. NR EMD. 238/9, 238/8,
 238/7, 238/6, 961/4, 961/5

PRZEDMIOT RYS:	SKALA	DATA	NR RYS:
L1-L3	1:20	03.20	2
PROJEKTOWAŁ:	SPECJ.	NR UPR.	PODPIS:
mgr inż. Janusz Para	konstr-bud.	0168/08	
OPRACOWAŁ:			
Elżbieta Żółtyńnik	konstr-bud.		
mgr inż. Dariusz Soidk	konstr-bud.		
SPRAWDZIŁ:			
mgr inż. Andrzej Kępką	konstr-bud.	34/97	