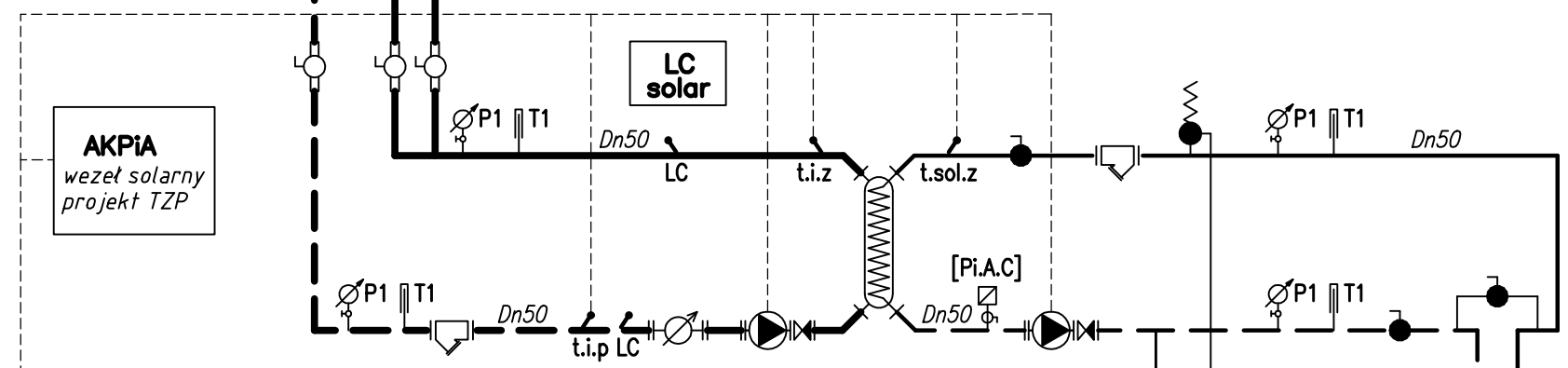


### Uwagi

1. Czujniki t.sol.1a/1b do regulacji, t.sol.2a/2b do kontroli zdalnej
2. [Pi.A.C] kontrola ciśnienia [napętnienia] instalacji solarnej
3. Praca pomp:
  - pompa poz. 221 zmiennoprzepływowa, sterowania z regulatora solarnego,
  - pompa poz. 125 zmiennoprzepływowa, sterowania z regulatora solarnego
4. Tryb pracy, przełączany ręcznie zaworami poz. 230, uwzględniony w automatyce:
  - lato, w czasie postoju kotłowni Piaskówka, praca na zasilanie sieci,
  - zima, w czasie pracy kotłowni Piaskówka, podgrzewanie powrotu sieci

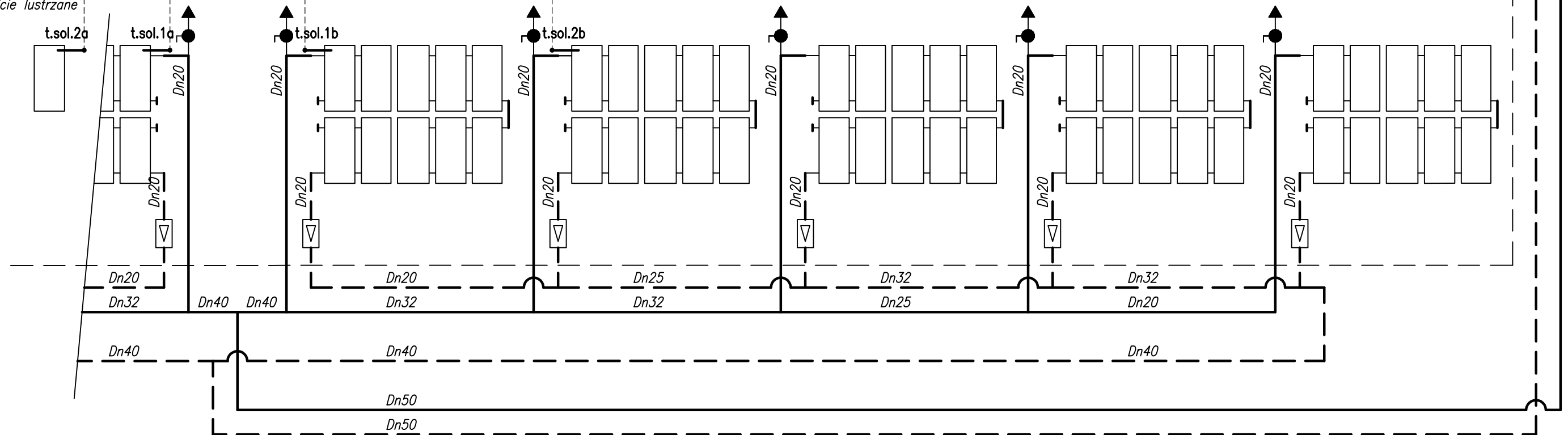
Kierunek Miasto      Kierunek Kotłownia



Zakres przetargu

Galaz zachodnia, 5 baterii, razem 50 kolektorów  
- odbicie lustrzane

Galaz wschodnia, 5 baterii, razem 50 kolektorów



Miejskie Przedsiębiorstwo Energetyki Ciepłej S.A. w Tarnowie

33-100 Tarnów, ul. Sienna 4 tel. (014) 6882201

Obiekt: BUDOWA ZESPOŁU URZĄDZEŃ WYTWARZAJĄCYCH ENERGIĘ CIEPLNĄ Z ODNAWIALNEGO ŹRÓDŁA ENERGI (ENERGIA PROMIENIOWANIA SŁONECZNEGO) NA DZIAŁKACH NR 136/13, 138/1 OBRĘB 79 W TARNOWIE

Rysunek : **SCHEMAT TECHNOLOGICZNY**

Projektował : mgr inż. Wojciech Żywczak	MAP/0505/PWBS/19 w spec. sanitarnej	Podpis:	Data : 06.2024r.	Skala : -
Opracował : mgr inż. Mateusz Podos				Nr rys. : 8 rev06