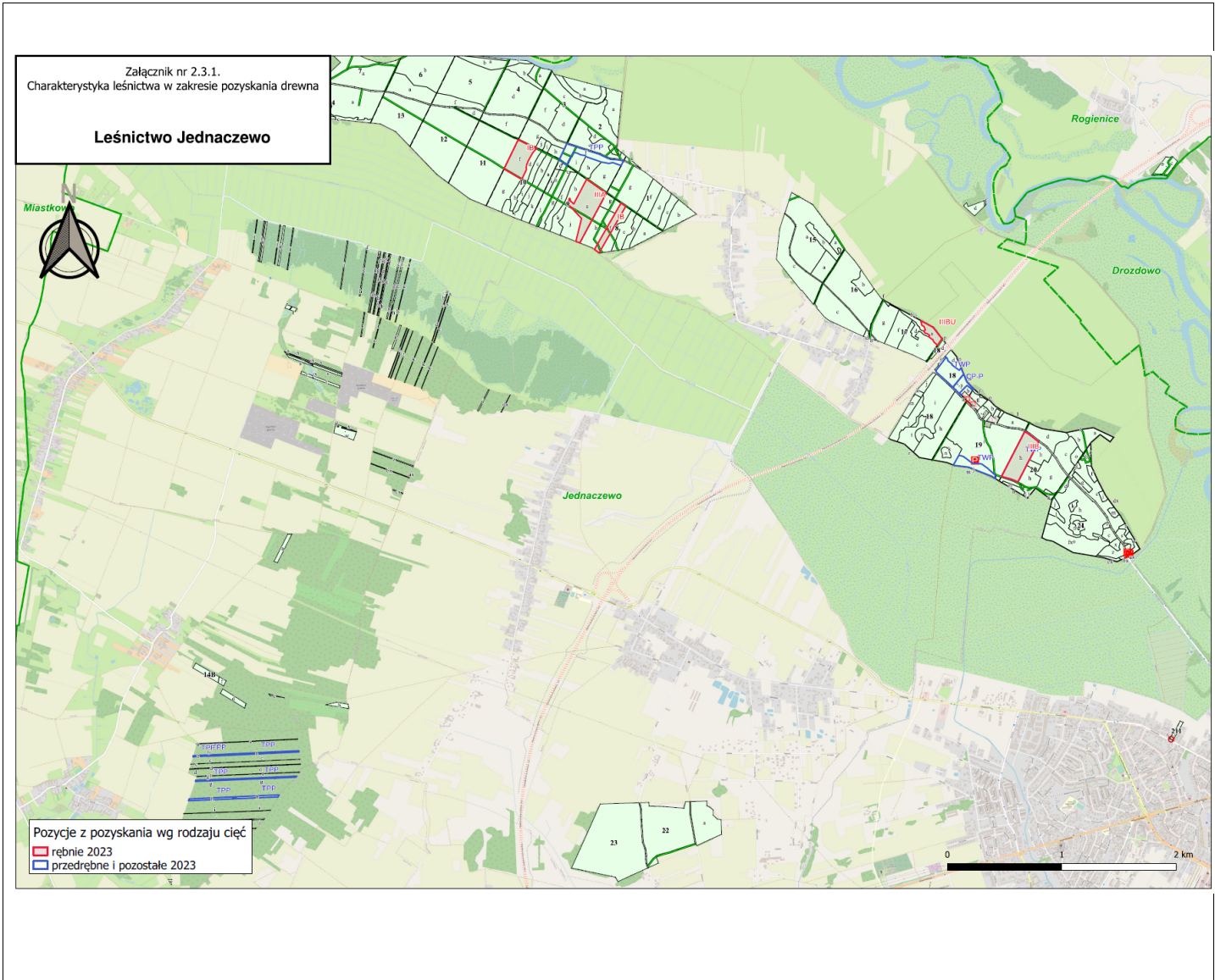


Charakterystyka leśnictwa w zakresie pozyskania drewna

Leśnictwo: 01.Jednaczewo

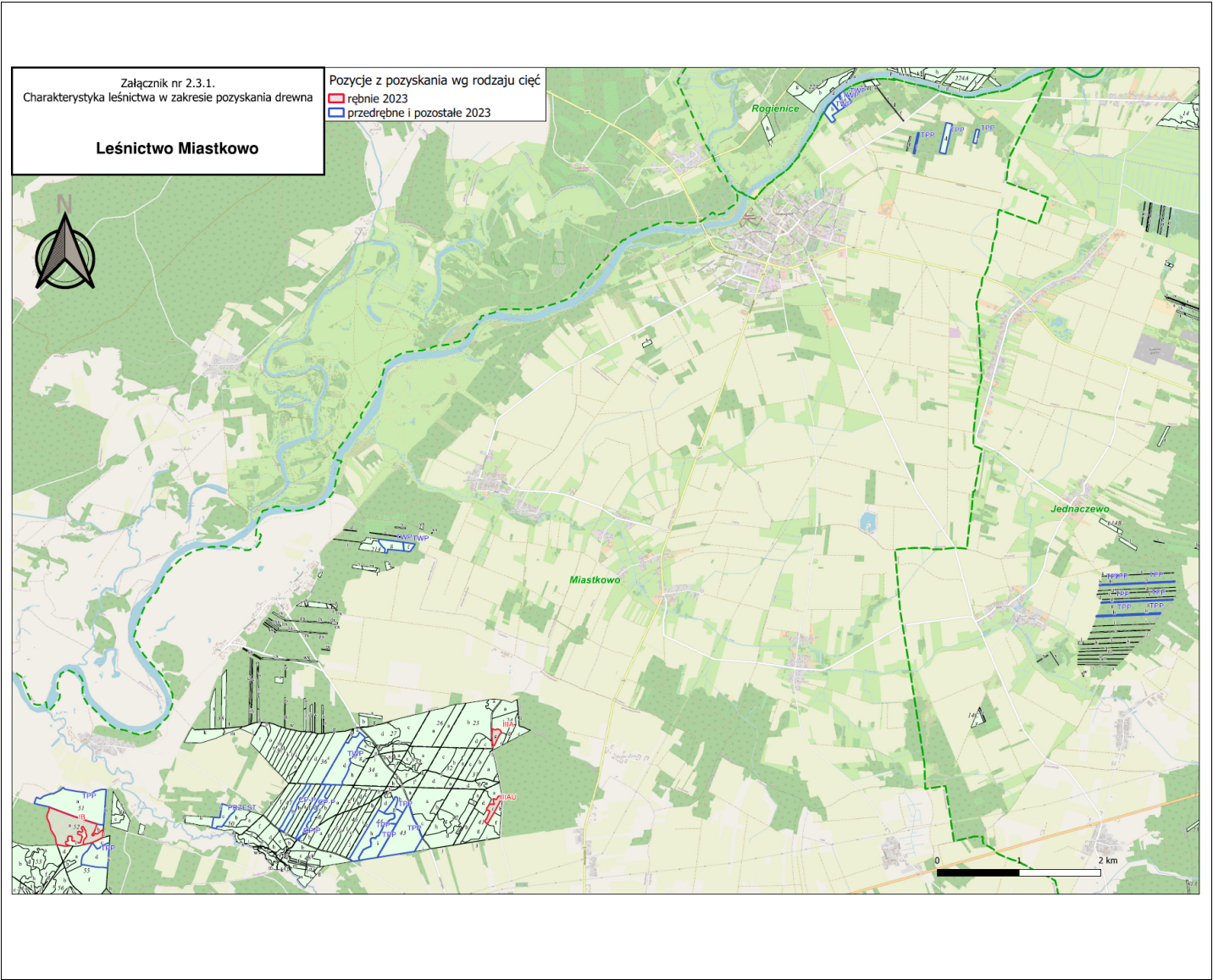
Udział (m3) drewna iglastego [%]	78	%
Udział (m3) drewna optymalnego do pozyskania w technologii maszynowej [%]	59	%
Udział (m3) rębni pierwszych w cięciach rębnych ogółem [%]	65	%
Udział (m3) drewna pozyskiwanego z pozycji ze współczynnikiem > 1 [%]	0	%
Udział (m3) drewna zerwanego ze współczynnikiem > 1 [%]	0	%
Udział (m3) drewna kłodowanego (WK) iglastego w drewnie W iglastym [%]	8	%
Udział (m3) S2 krótkiego (poniżej 1,5 mb) w S2 [%]	0	%



Charakterystyka leśnictwa w zakresie pozyskania drewna

Leśnictwo: 02.Miastkowo

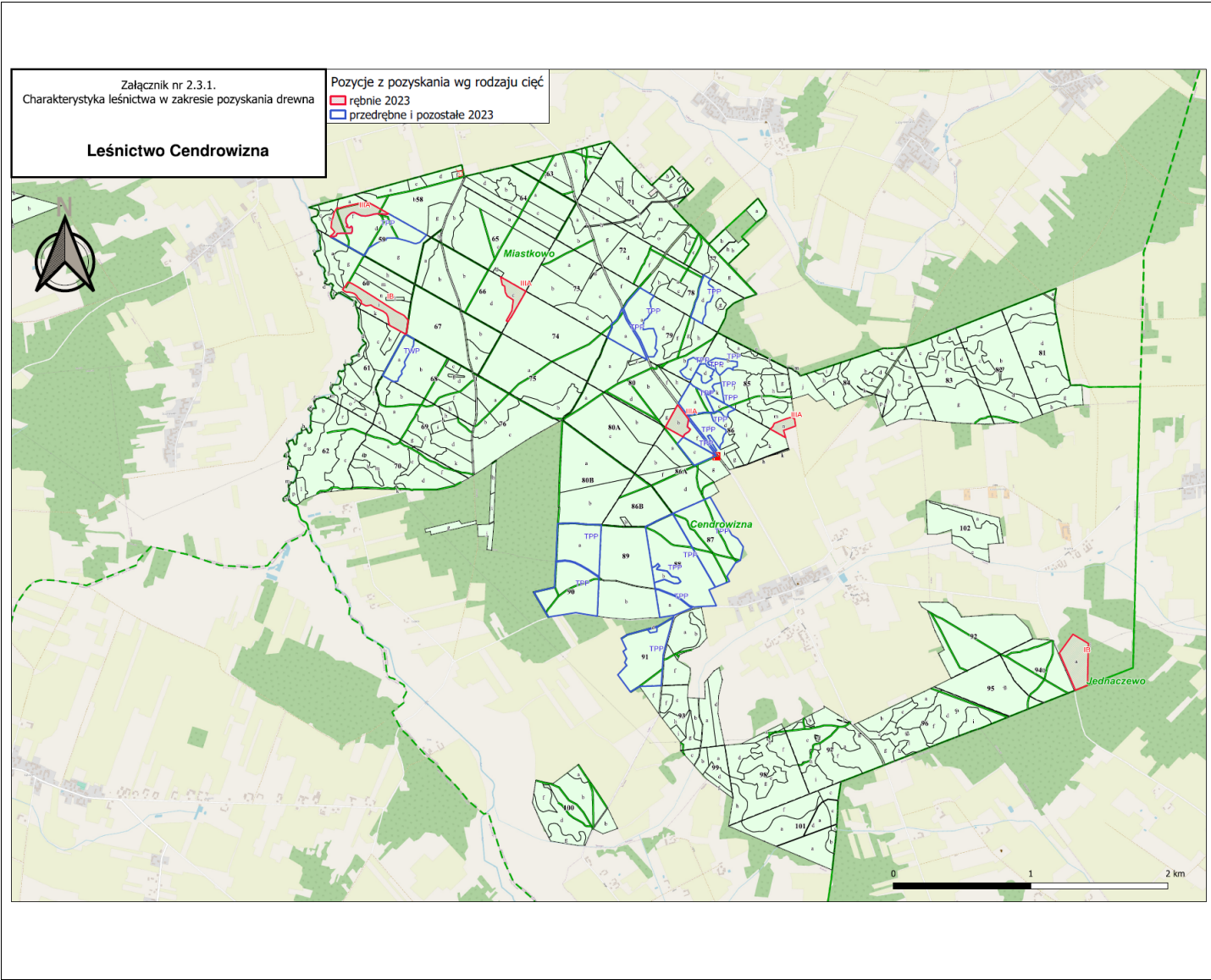
Udział (m3) drewna iglastego [%]	87	%
Udział (m3) drewna optymalnego do pozyskania w technologii maszynowej [%]	62	%
Udział (m3) rębni pierwszych w cięciach rębnych ogółem [%]	55	%
Udział (m3) drewna pozyskiwanego z pozycji ze współczynnikiem > 1 [%]	0	%
Udział (m3) drewna zerwanego ze współczynnikiem > 1 [%]	0	%
Udział (m3) drewna kładowanego (WK) iglastego w drewnie W iglastym [%]		%
Udział (m3) S2 krótkiego (poniżej 1,5 mb) w S2 [%]	0	%



Charakterystyka leśnictwa w zakresie pozyskania drewna

Leśnictwo: 03.Cendrowizna

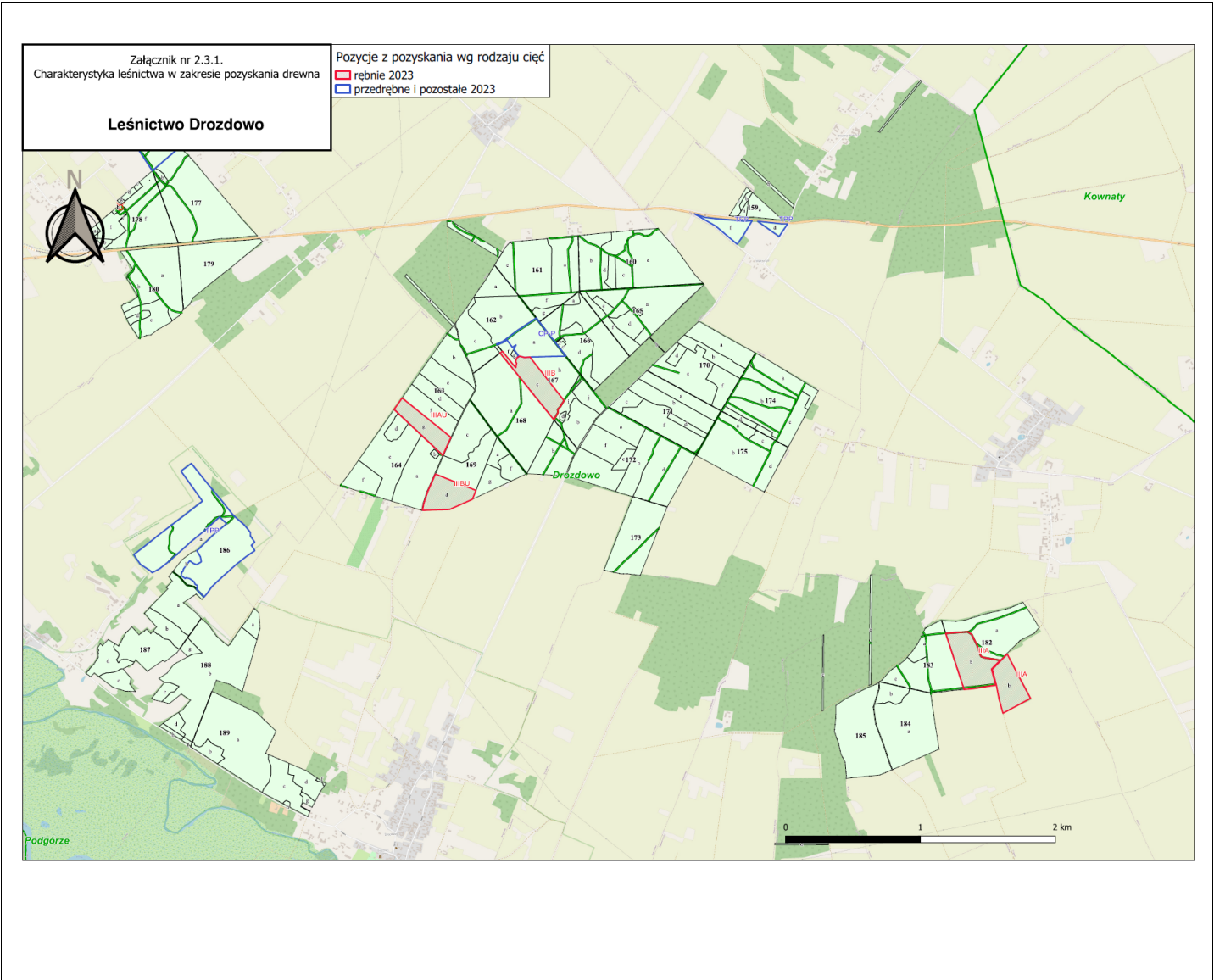
Udział (m3) drewna iglastego [%]	81	%
Udział (m3) drewna optymalnego do pozyskania w technologii maszynowej [%]	36	%
Udział (m3) rębni pierwszych w cięciach rębnych ogółem [%]	69	%
Udział (m3) drewna pozyskiwanego z pozycji ze współczynnikiem > 1 [%]	0	%
Udział (m3) drewna zerwanego ze współczynnikiem > 1 [%]	0	%
Udział (m3) drewna kładowanego (WK) iglastego w drewnie W iglastym [%]		%
Udział (m3) S2 krótkiego (poniżej 1,5 mb) w S2 [%]	0	%



Charakterystyka leśnictwa w zakresie pozyskania drewna

Leśnictwo: 06.Drozdowo

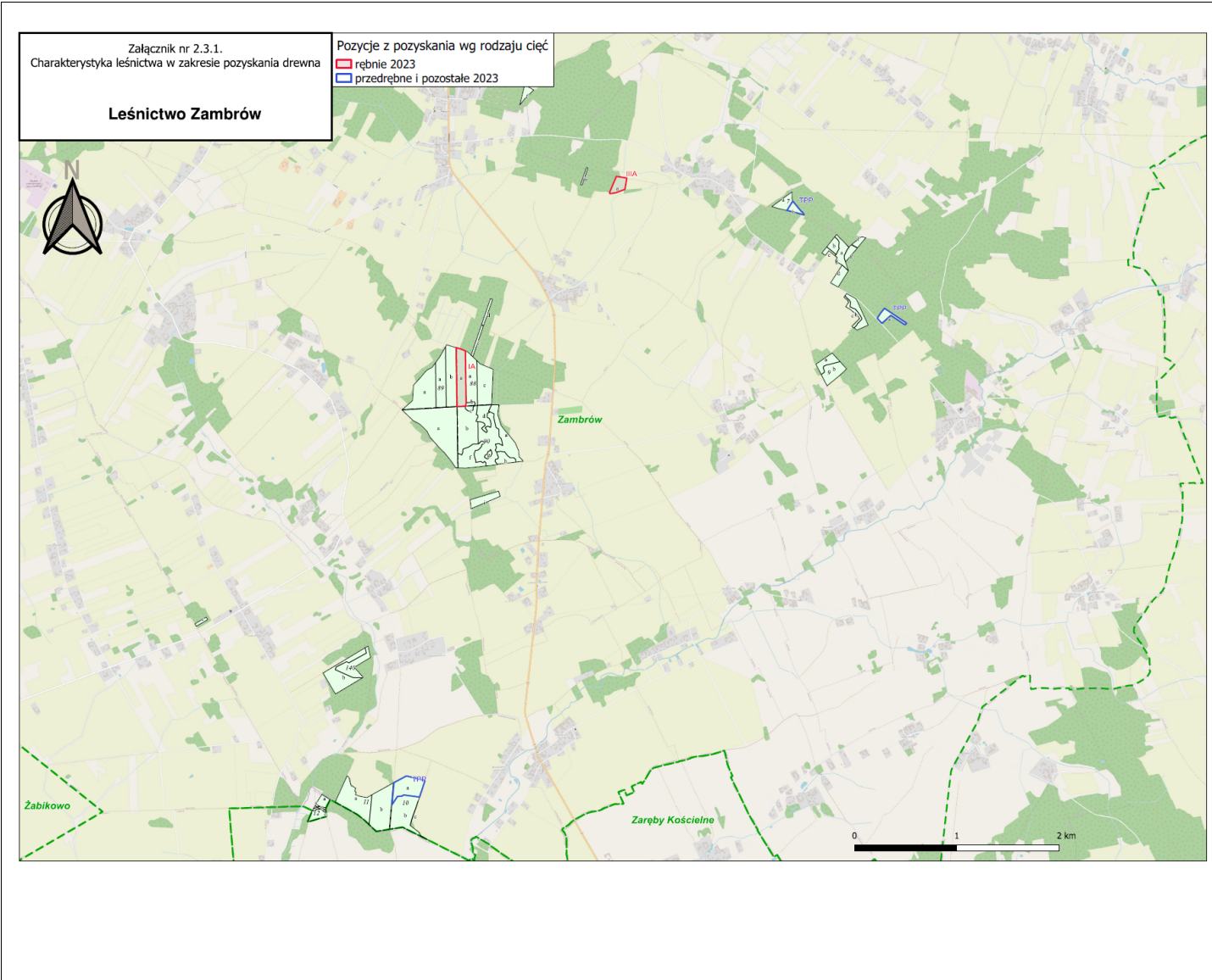
Udział (m3) drewna iglastego [%]	78	%
Udział (m3) drewna optymalnego do pozyskania w technologii maszynowej [%]	47	%
Udział (m3) rębni pierwszych w cięciach rębnych ogółem [%]		%
Udział (m3) drewna pozyskiwanego z pozycji ze współczynnikiem > 1 [%]	0	%
Udział (m3) drewna zerwanego ze współczynnikiem > 1 [%]	0	%
Udział (m3) drewna kładowanego (WK) iglastego w drewnie W iglastym [%]	3	%
Udział (m3) S2 krótkiego (poniżej 1,5 mb) w S2 [%]	0	%



Charakterystyka leśnictwa w zakresie pozyskania drewna

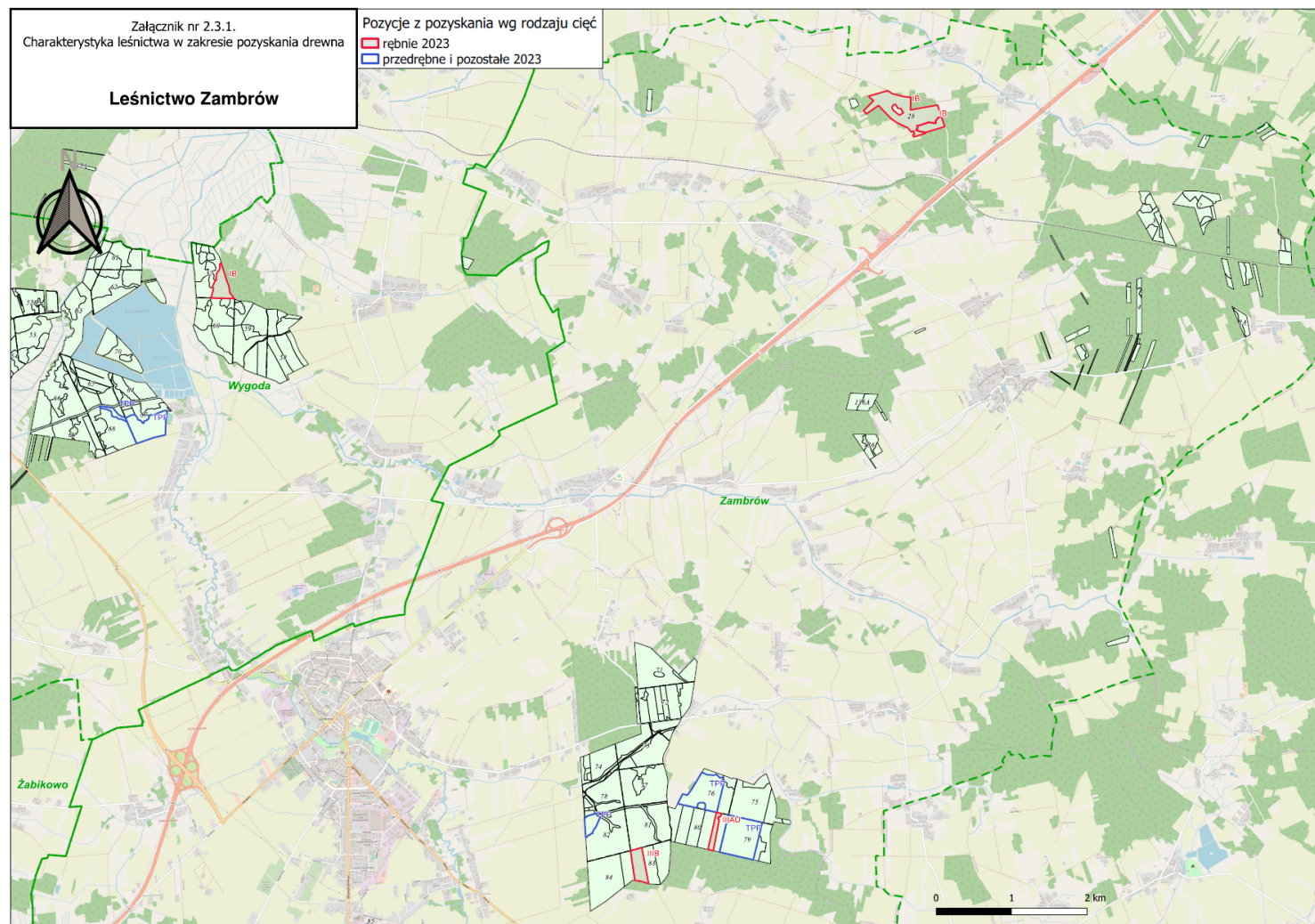
Leśnictwo: 13.Zambrów

Udział (m3) drewna iglastego [%]	32	%
Udział (m3) drewna optymalnego do pozyskania w technologii maszynowej [%]	19	%
Udział (m3) rębni pierwszych w cięciach rębnych ogółem [%]	46	%
Udział (m3) drewna pozyskiwanego z pozycji ze współczynnikiem > 1 [%]	0	%
Udział (m3) drewna zerwanego ze współczynnikiem > 1 [%]	0	%
Udział (m3) drewna kładowanego (WK) iglastego w drewnie W iglastym [%]	10	%
Udział (m3) S2 krótkiego (poniżej 1,5 mb) w S2 [%]	0	%



Charakterystyka leśnictwa w zakresie pozyskania drewna

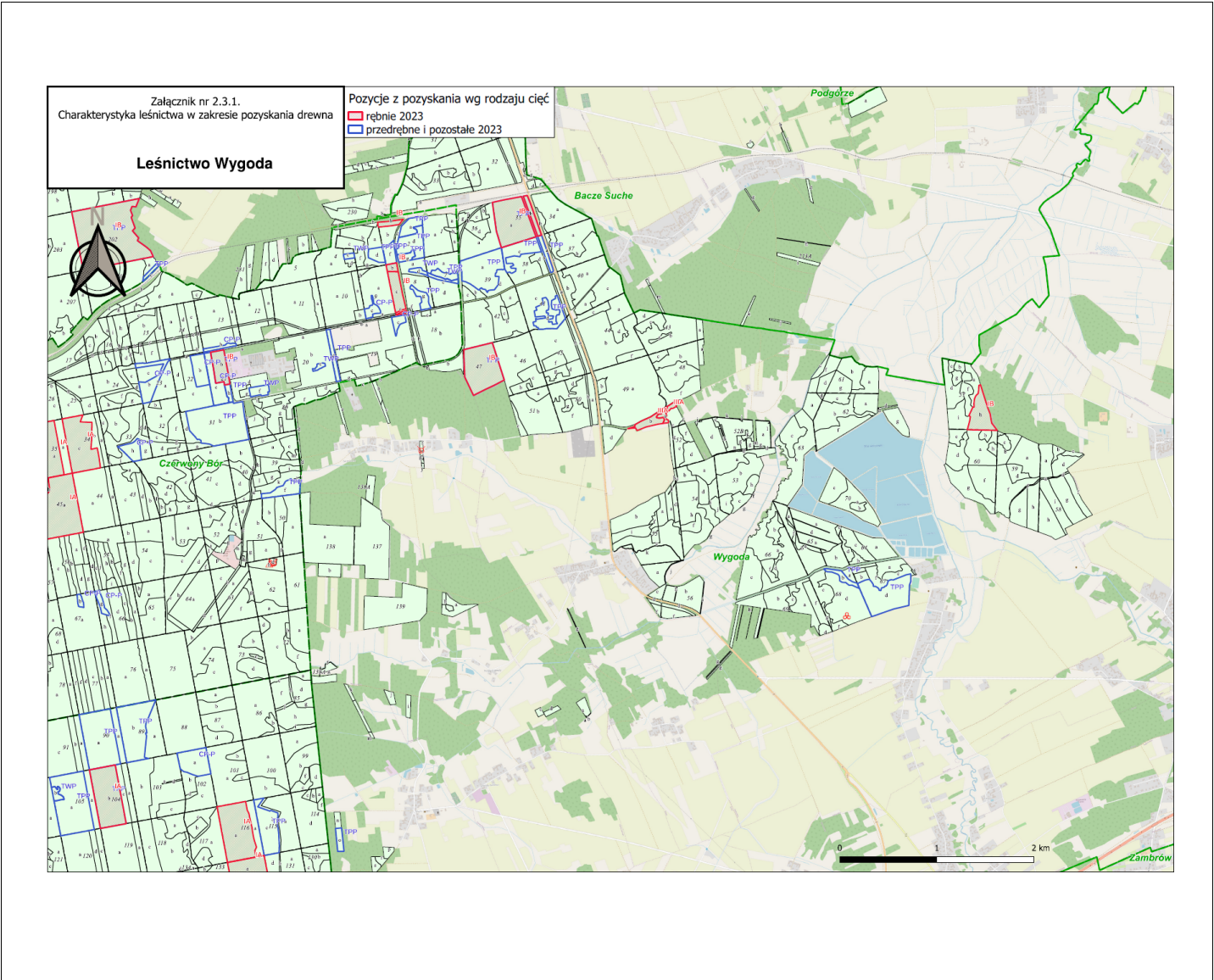
Leśnictwo: 13.Zambrów c.d.



Charakterystyka leśnictwa w zakresie pozyskania drewna

Leśnictwo: 14.Wygoda

Udział (m3) drewna iglastego [%]	71	%
Udział (m3) drewna optymalnego do pozyskania w technologii maszynowej [%]	48	%
Udział (m3) rębni pierwszych w cięciach rębnych ogółem [%]	88	%
Udział (m3) drewna pozyskiwanego z pozycji ze współczynnikiem > 1 [%]	0,23	%
Udział (m3) drewna zerwanego ze współczynnikiem > 1 [%]	0	%
Udział (m3) drewna kładowanego (WK) iglastego w drewnie W iglastym [%]	15	%
Udział (m3) S2 krótkiego (poniżej 1,5 mb) w S2 [%]	0	%



Charakterystyka leśnictwa w zakresie pozyskania drewna

Leśnictwo: 16.Czerwony Bór

Udział (m3) drewna iglastego [%]	53	%
Udział (m3) drewna optymalnego do pozyskania w technologii maszynowej [%]	17	%
Udział (m3) rębni pierwszych w cięciach rębnych ogółem [%]	100	%
Udział (m3) drewna pozyskiwanego z pozycji ze współczynnikiem > 1 [%]	0	%
Udział (m3) drewna zerwanego ze współczynnikiem > 1 [%]	0	%
Udział (m3) drewna kładowanego (WK) iglastego w drewnie W iglastym [%]		%
Udział (m3) S2 krótkiego (poniżej 1,5 mb) w S2 [%]	0	%

