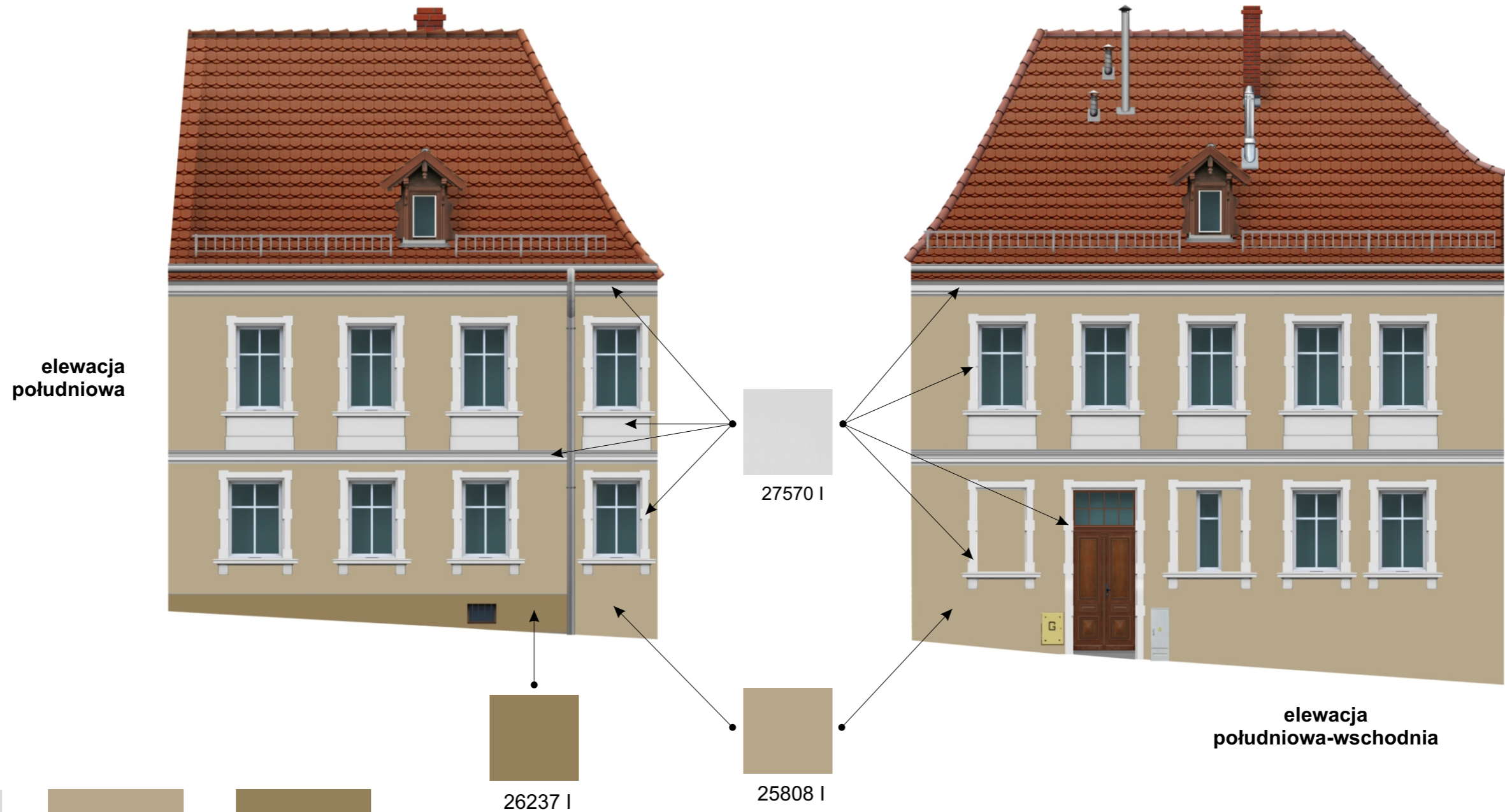


# KOLORYSTYKA ELEWACJI

## Elewacja południowa i południowo-wschodnia

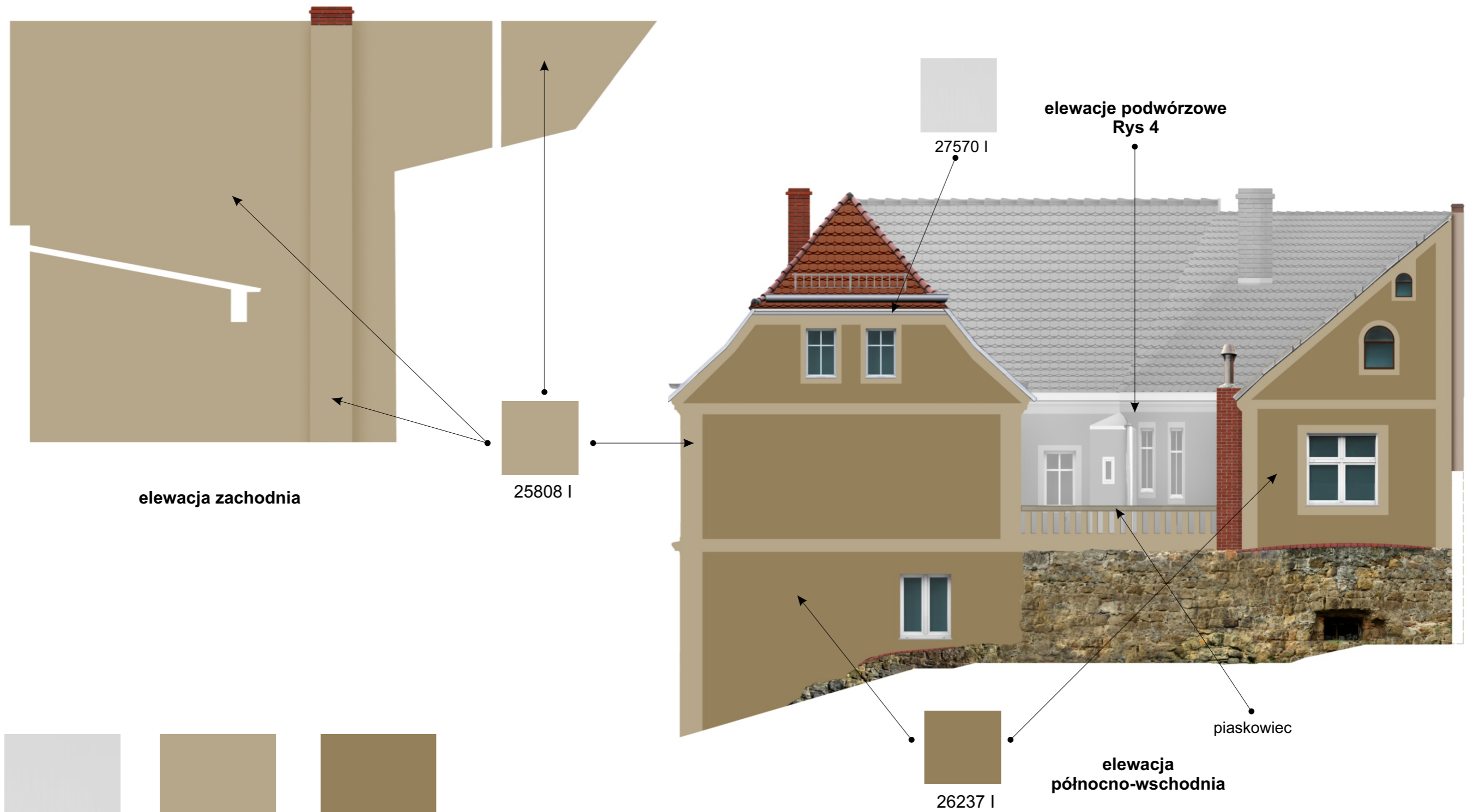


Kolory na podstawie wzornika firmy KREISEL

<b>BIURO PROJEKTOWE "ARKADA"</b> mgr inż. Piotr Kowalewicz Złotoryja ul. Broniewskiego 8b/6 tel. 507 875 013			
Obiekt: <b>BUDYNEK MIESZKALNY - WILORODZINNY</b> 59-500 Złotoryja, Plac Matejki 4 dz. nr 82/7, obręb 0003		Tytuł rysunku: <b>KOLORYSTYKA ELEWACJI</b> ELEWACJA POŁUDNIOWA I POŁ-WSCHODNIA	
Projektant: mgr inż. arch. Waldemar Serafinowicz uprawniony do projektowania w specj. architektonicznej - Nr upr. 230/87/UW		Podpis:	Stadium: PROJEKT BUDOWLANY
Sprawdzający: mgr inż. arch. Andrzej Maciejowski uprawniony do projektowania w specjalności architektonicznej Nr upr. 166/90/Lw		Podpis:	Skala: 1:100
			Nr rys. <b>02</b>
			Data: 28 października 2019

# KOLORYSTYKA ELEWACJI

## Elewacja zachodnia i północno-wschodnia

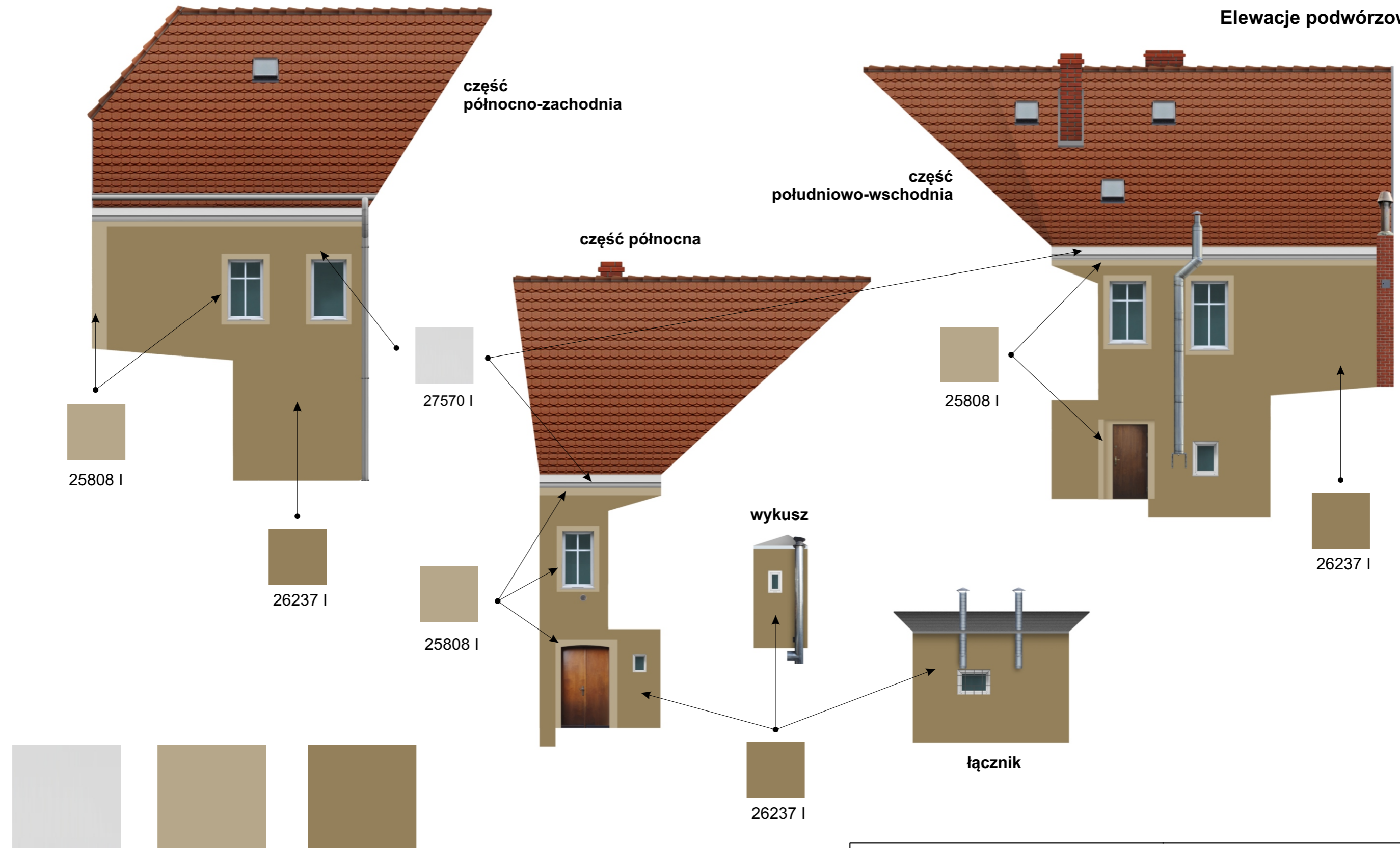


Kolory na podstawie wzornika firmy KREISEL

<b>BIURO PROJEKTOWE "ARKADA"</b> mgr inż. Piotr Kowalewicz Złotoryja ul. Broniewskiego 8b/6 tel. 507 875 013			
Obiekt: <b>BUDYNEK MIESZKALNY - WILORODZINNY</b> 59-500 Złotoryja, Plac Matejki 4 dz. nr 82/7, obręb 0003		Tytuł rysunku: <b>KOLORYSTYKA ELEWACJI</b> ELEWACJA ZACHODNIA i PŁN-WSCHODNIA	
Projektant: mgr inż. arch. Waldemar Serafinowicz uprawniony do projektowania w specj. architektonicznej - Nr upr. 230/87/UW		Podpis:	Stadium: PROJEKT BUDOWLANY
Sprawdzający: mgr inż. arch. Andrzej Maciejowski uprawniony do projektowania w specjalności architektonicznej Nr upr. 166/90/Lw		Podpis:	Skala: 1:100
			Nr rys. <b>03</b>
			Data: 28 października 2019

# KOLORYSTYKA ELEWACJI

Elewacje podwórzowe



Kolory na podstawie wzornika firmy KREISEL

<b>BIURO PROJEKTOWE "ARKADA"</b> mgr inż. Piotr Kowalewicz Złotoryja ul. Broniewskiego 8b/6 tel. 507 875 013			
Obiekt: <b>BUDYNEK MIESZKALNY - WILORODZINNY</b> 59-500 Złotoryja, Plac Matejki 4 dz. nr 82/7, obręb 0003		Tytuł rysunku: <b>KOLORYSTYKA ELEWACJI</b> ELEWACJE PODWÓRZOWE	
Projektant: mgr inż. arch. Waldemar Serafinowicz uprawniony do projektowania w specj. architektonicznej - Nr upr. 230/87/UW		Podpis:	Stadium: PROJEKT BUDOWLANY Branża: architektura
Sprawdzający: mgr inż. arch. Andrzej Maciejowski uprawniony do projektowania w specjalności architektonicznej Nr upr. 166/90/Lw		Podpis:	Skala: 1:100 Data: 28 października 2019
			Nr rys. <b>04</b>