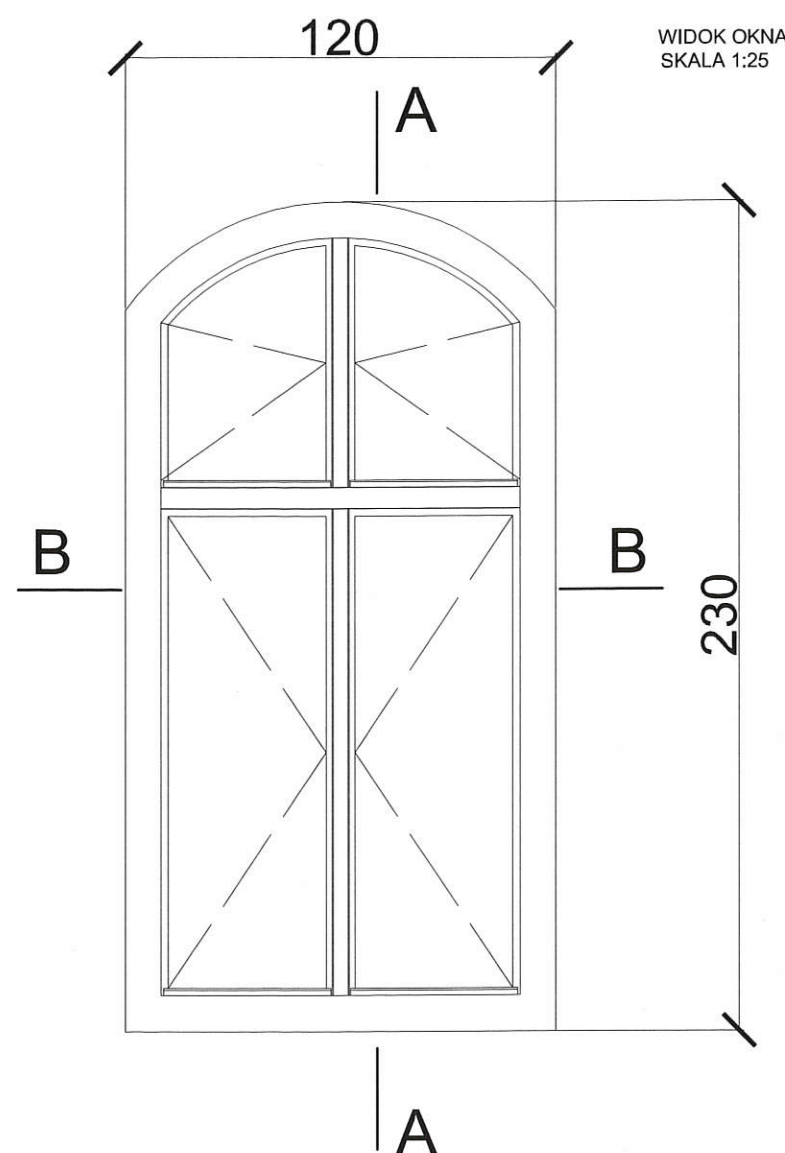
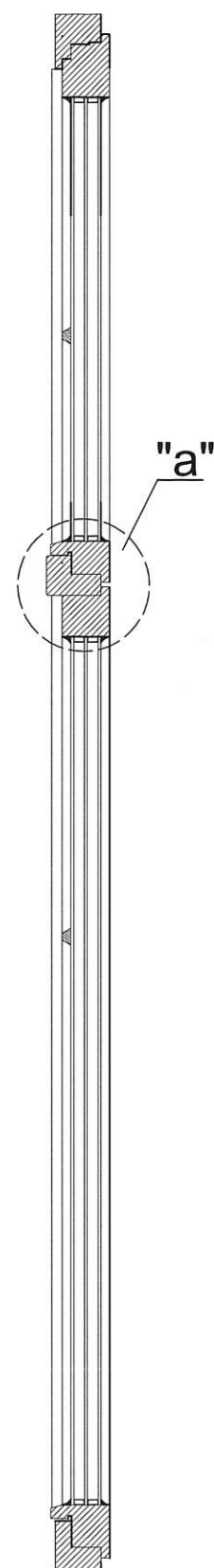
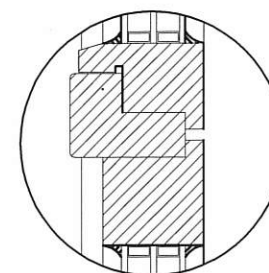


A-A



szczegół "a"



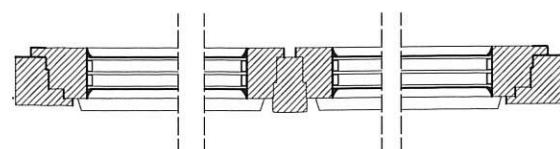
PARAMETRY STOLARKI:

- okno jednoramowe drewniane w kolorze brązowym RAL 8016
- okno szklone energooszczędną szybą przezroczystą; współczynnik przenikania ciepła $U_{kmax} \leq 0,9 \text{ W/m}^2\text{K}$ dla całego okna,
- słupki stałe,
- przekrój drewna - klejone trzywarstwowo wzdłużnie, sosnowe
- skrzydła otwierane zgodnie ze schematem brązowymi klamkami.

UWAGA: WYKONAWCA JEST ZOBOWIĄZANY DO POTWIERDZENIA WYMIARÓW STOLARKI OKIENNEJ PRZEZNACZONEJ DO WYMIANY NA BUDOWIE, PRZED JEJ ZAMÓWIENIEM, CELEM ODTWORZENIA HISTORYCZNEGO UKŁADU I PODZIAŁÓW.

DOPUSZCZALNA JEST ZMIANA WYMIARÓW STOLARKI WYNIKAJĄCA Z RZECZYWISTYCH ROZMIARÓW OTWORÓW OKIENNYCH, PRZY CZYM NIE DOPUSZCZALNA JEST ZMIANA UKŁADU I ISTNIEJĄCYCH PODZIAŁÓW.

B-B



dr inż. arch. Justyna Juroszek
upr. nr 23/SŁOKK/2016 w specjalności
architektonicznej do projektowania
bez ograniczeń

RYS 16 - OKNO O17

TERMOMODERNIZACJA BUDYNKU ZESPOŁU SZKÓŁ
GASTRONOMICZNO-HOTELARSKICH W GRUDZIĄDZU