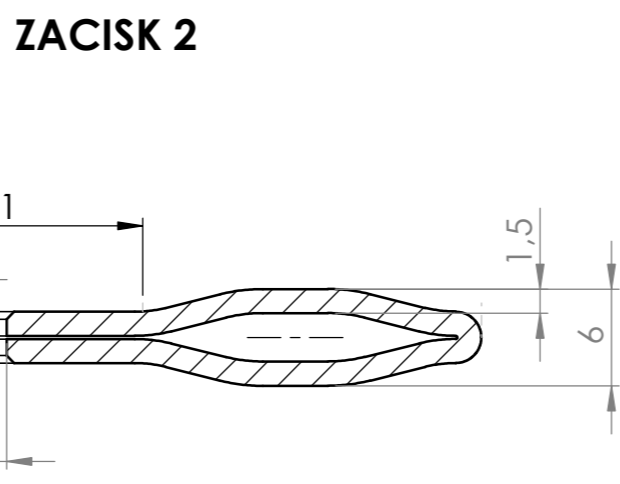
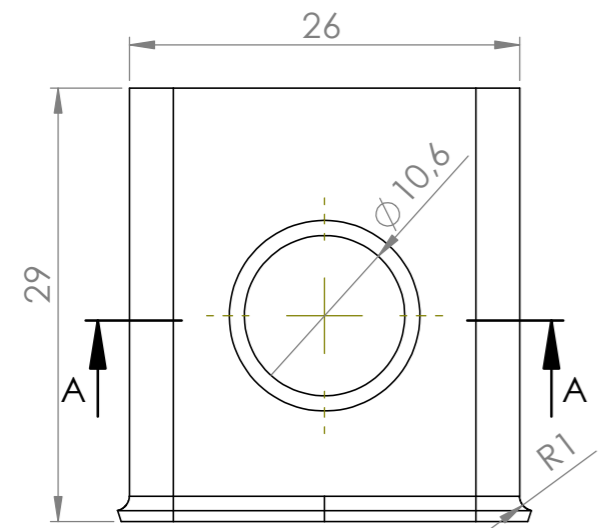
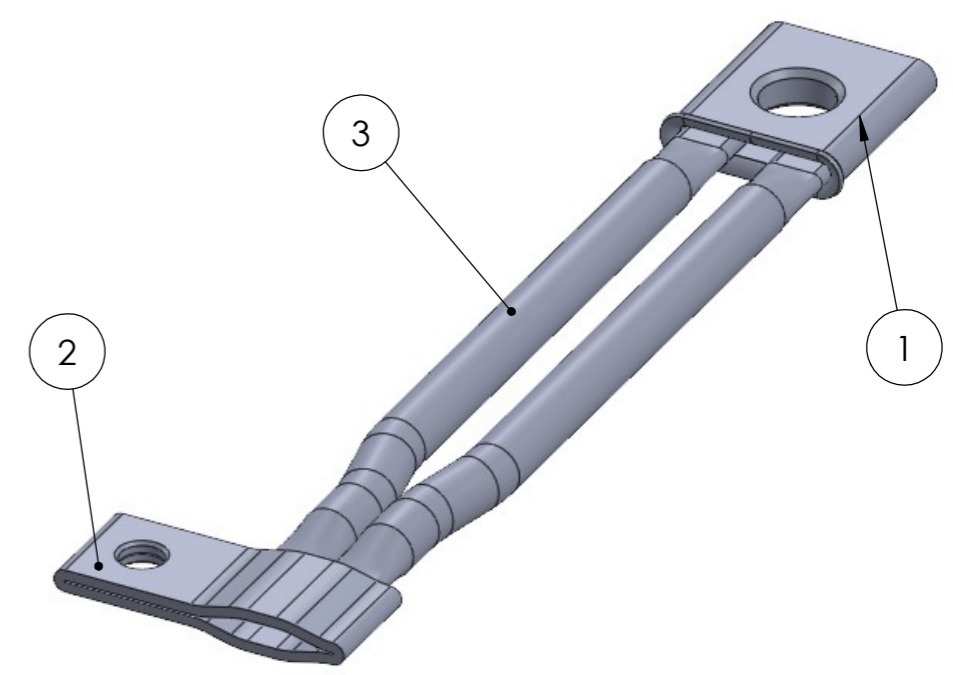
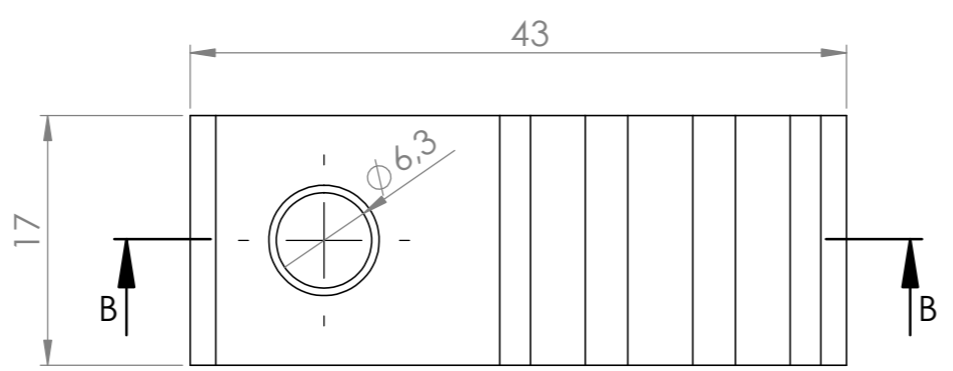


PRZEKRÓJ A-A

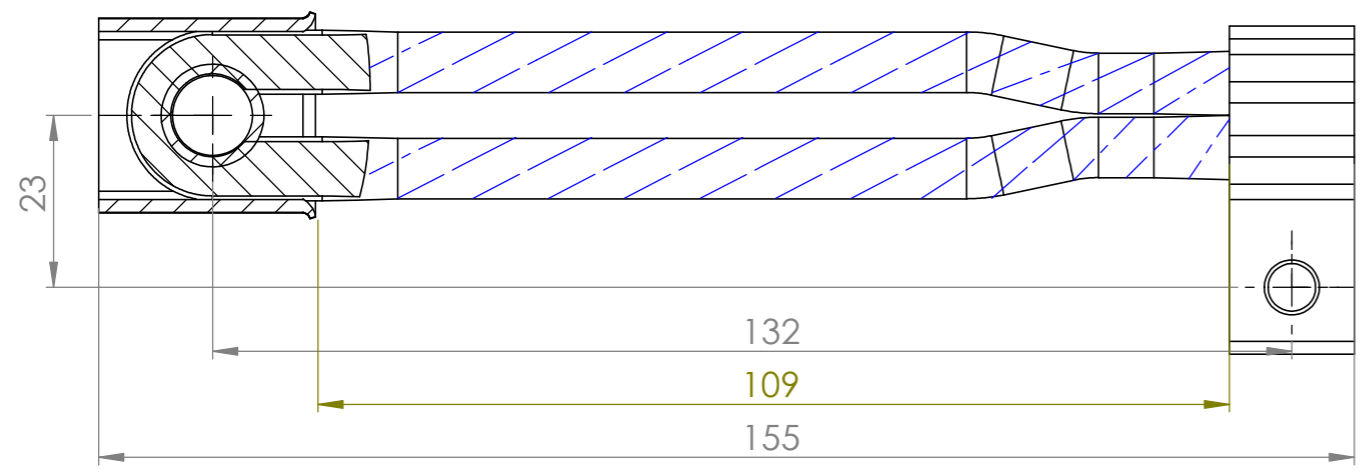


PRZEKRÓJ B-B



Widok izometryczny - (skala 1:1)

Łącznik - złożenie - skala(1:1)



UWAGI:

1. Podwójny przewód łączący wykonać z jednej linki miedzianej, końce wprowadzić do zacisku 2.
2. W zacisku 1 wykonać tulejowanie otworu.
3. Zaciski cynować Sn10.

NR ELEMENTU	NR CZĘŚCI/RYS.	OPIS/MATERIAŁ	ILOŚĆ
1	Zacisk 1	M1E z4	1
2	Zacisk 2	M1E z4	1
3	Linka	Supergiętka -LSM 10 mm2	1

Projektował		Data	Nazwisko i imię	Podpis	Materiał wg. tabeli materiałowej.	 MPK-Łódź
Kreślił		Pietrzyk Jacek				
Sprawdził		Kwiatkowski Krzysztof				
Zatwierdził		Kwiatkowski Krzysztof				
Skala	Format	Nazwa części				Nr rysunku
2:1	A3	ŁĄCZNIK 150A				803N323600-00
Ilość sztuk	Waga					Zastępuje rys. nr