

Przedmiar robót

Klasyfikacja robót wg Wspólnego Słownika Zamówień

Nowy kod	
45100000-8	Przygotowanie terenu pod budowę
45200000-9	Roboty budowlane w zakresie wznoszenia kompletnych obiektów budowlanych lub ich części oraz roboty w zakresie inżynierii lądowej i wodnej
45300000-0	Roboty instalacyjne w budynkach
45400000-1	Roboty wykończeniowe w zakresie obiektów budowlanych
NAZWA INWESTYCJI:	Budowa budynku garażowego wraz z przebudową pomieszczenia istniejącej kotłowni
ADRES INWESTYCJI:	Wołczyn ul. Byczyńska 4 działka nr 75 ark. m. 2
NAZWA INWESTORA:	Gmina Wołczyn
ADRES INWESTORA:	46-250 Wołczyn ul. Dworcowa 1
BRANŻE:	Budowlana + sanitarna + elektryczna

DATA OPRACOWANIA: 17 lipca 2022r.

POZIOM CEN: 17 lipca 2022r.

Wartość kosztorysowa robót bez podatku VAT

zł

Podatek VAT

() zł

Ogółem wartość kosztorysow robót:

zł

SŁOWNIE: **zł**

Uwagi: Sporządzono w oparciu o Rozporządzenie Ministra Infrastruktury z dnia 18-05-2004r. z późn. zmianami. Podane w przedmiarze podstawy wyceny nie są obligatoryjne, mają jedynie charakter informacyjny mający na celu scharakteryzowanie zakresu i technologii robót. Wykonawca może dokonać dowolny sposób wyceny. Do wyceny należy przyjąć projekt budowlany i przedmiar robót w zakresie wzajemnie się uzupełniającym. Przedmiar niniejszy jest podstawą do wyceny dla określenia szacunkowej wartości robót budowlanych, przy założeniu przeciętnych warunków wykonania i wybranych rozwiązań technologicznych. Ilości obmiarowe są ilościami przybliżonymi i uśrednionymi i mogą różnić się od ilości rzeczywistych w zależności od zastosowanych rozwiązań materiałowych i przyjętych technologii wykonania robót.

Sporządził :
(-) Leszek Fioncek upr. 164/88/Op, 94/90/Op

Tabela wartości elementów scalonych

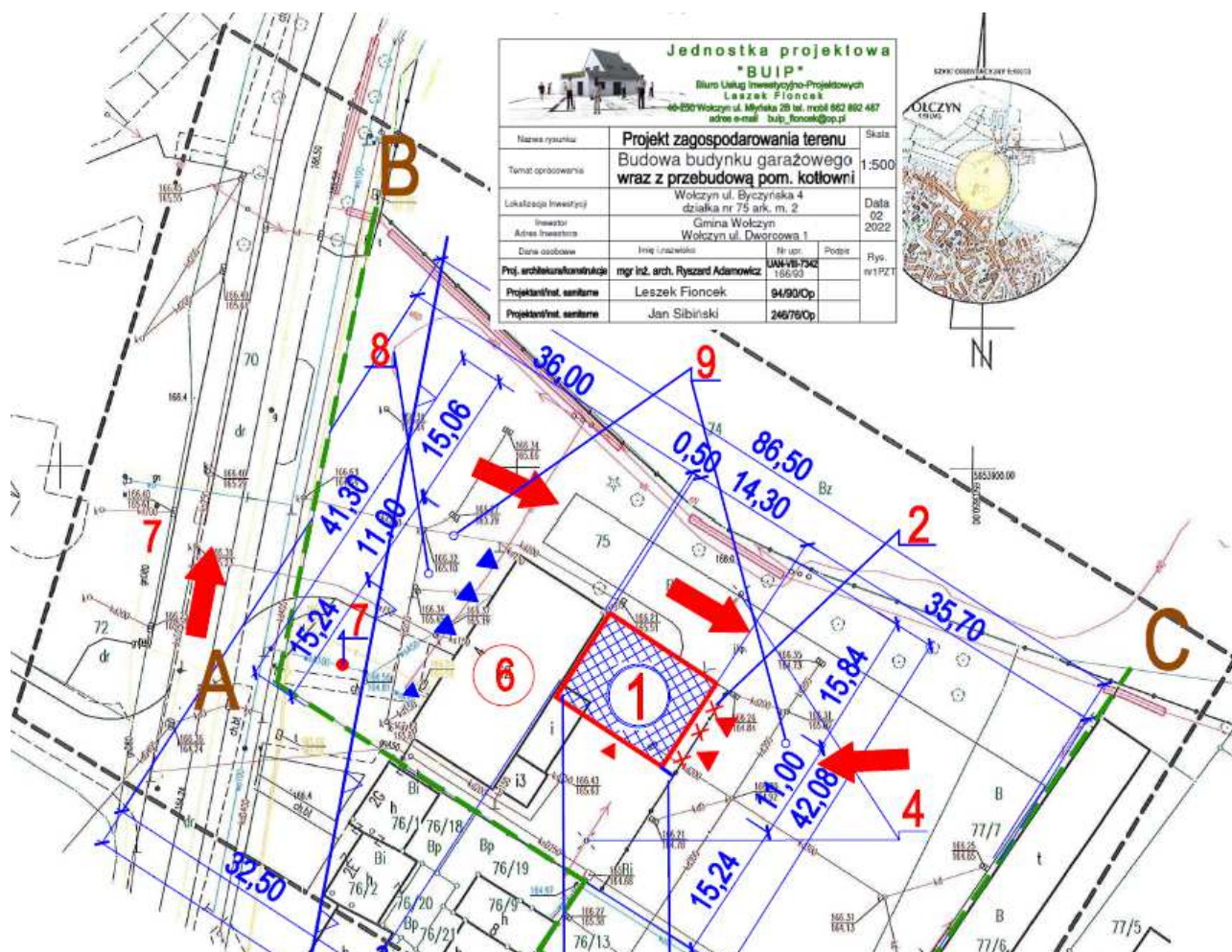
Lp.	Nazwa	Wartość	Udział %
1	Roboty przygotowawcze		
2	Roboty ziemne i rozbiórkowe		
3	Fundamenty		
4	Posadzki		
5	Ściany zewnętrzne + dach + konstrukcje		
6	Stolarka budowlana		
7	Instalacja elektryczna		
8	Instalacja odgromowa		
9	Instalacja elektryczna - roboty demontażowe słupów oświetlenia zewnętrznego		
10	Instalacja centralnego ogrzewania		
11	System odprowadzania spalin		
12	Przebudowa pom. kotłowni		
13	Roboty malarskie w istniejącym budynku straży		
14	Przebudowa stolarki okiennej w istn. budynku straży		
15	Stolarka budowlana p/pożarowa		
16	Brama garażowa - budynek straży		
17	Przebudowa stolarki budowlanej w istn. budynku straży - stolarka p/pożarowa		
18	Ogrodzenia		
19	Roboty dodatkowe		
20	Utwardzenie terenu kostka brukowa		
21	Prace odbiorowe budynku		
	Kosztorys netto		
	VAT 23%		
	Kosztorys brutto		
Ogółem wartość kosztorysowa robót			
W tym			
Wartość kosztorysowa robót bez podatku VAT			
Podatek VAT			

Słownie:

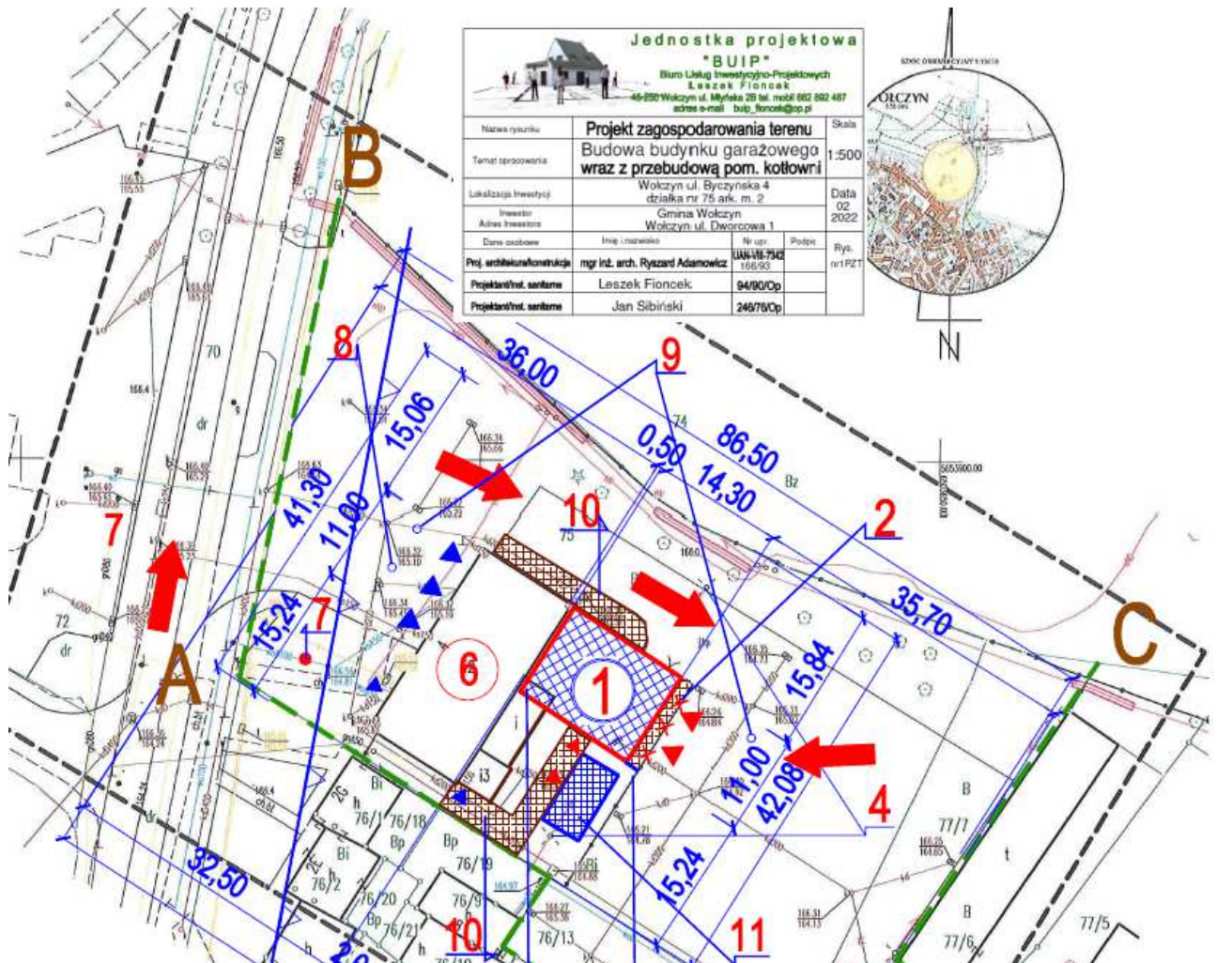
Budowa budynku garażowego, przebudowa istniejącego pomieszczenia kotłowni.

1. Roboty ziemne
2. Roboty fundamentowe
3. Budowa budynku garażowego
4. Przebudowa pomieszczenia kotłowni
5. Przebudowa stolarki okiennej w istniejącym budynku straży
6. Roboty posadzkowe
7. Roboty elektryczne
8. Roboty instalacji centralnego ogrzewania

Projekt zagospodarowania terenu - lokalizacja budynku



Projekt zagospodarowania terenu - przebudowa budynku gospodarczego utwardzenia



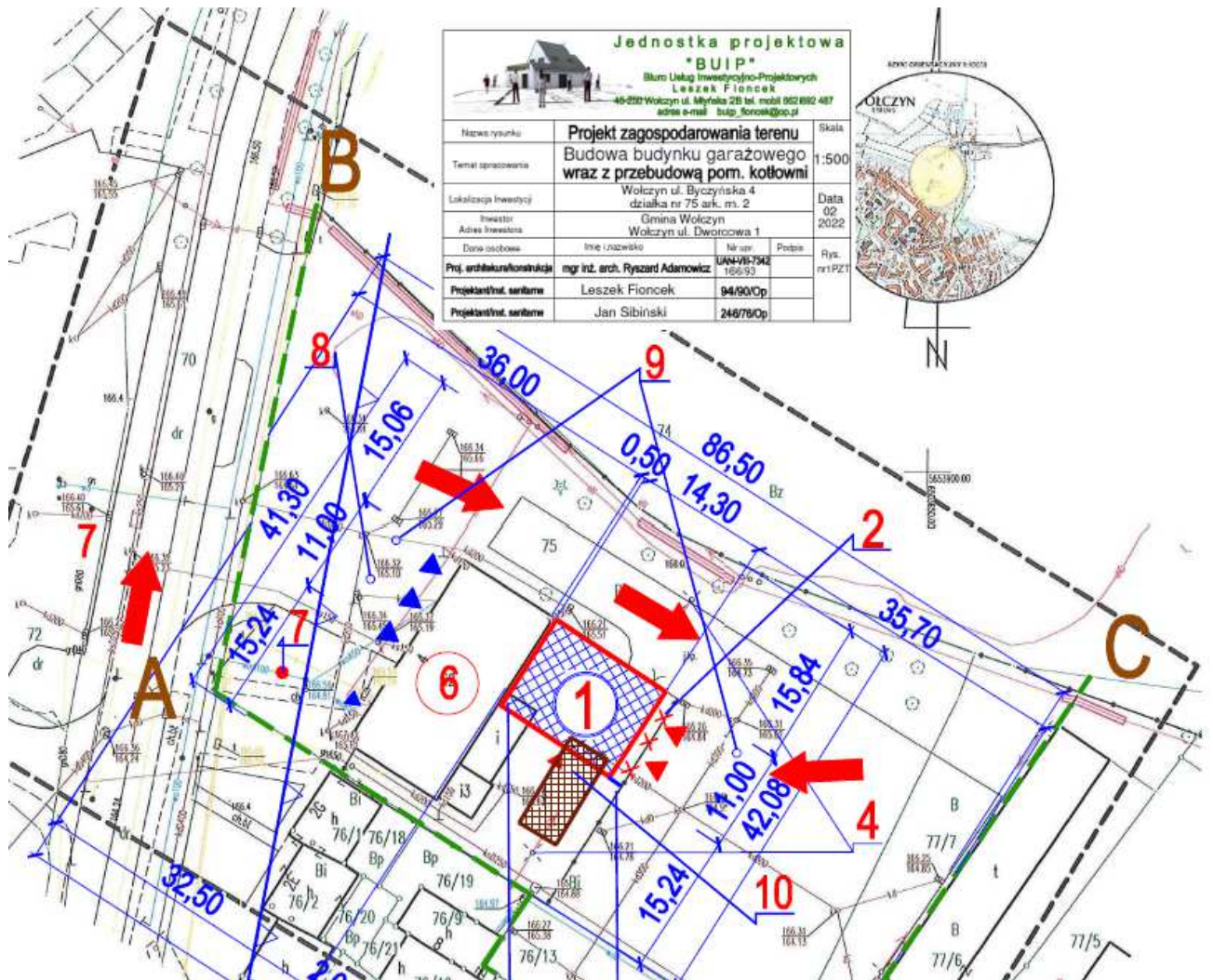
Jednostka projektowa "BUIP"				
Biurowiec Inżyniersko-Projektowy Leszek Fionek				
46-230 Wolczyn ul. Młyńska 2B tel. mobil 882 882 487 adres e-mail: buip_fionek@op.pl				
Nazwa rysunku	Projekt zagospodarowania terenu			Skala
Temat opracowania	Budowa budynku garażowego wraz z przebudową pom. kotłowni			1:500
Lokalizacja inwestycji	Wolczyn ul. Byczyńska 4 działka nr 75 ark. m. 2			Data 02 2022
Inwestor	Gmina Wolczyn Wolczyn ul. Dworcowa 1			
Data osobow	Imię i nazwisko	Nr upraw	Podpis	Rys. nr1 PZ1
Proj. architektura/konstrukcja	mgr inż. arch. Ryszard Adamowicz	144-16-742		
Projekant/rot. sanitarna	Leszek Fionek	94/90/Op		
Projekant/rot. sanitarna	Jan Sibirski	249/76/Op		

Legenda:

- A - E - granica działki
- 1 - projektowany budynek garażowy 1-kondygnacyjny poz. posadowienia ±166,36 m.n.p.m.
- 2 - część ogrodzenia do rozbiorki
- 3 - proj. wymiana ogrodzenia
- 4 - istn. słupy oświetleniowe wraz z inst. zasilającą do demontażu
- 5 - część bud. do przebudowy
- 6 - istn. budynek OSP
- 7 - proj. hydrant p/poż. naziemny DN80mm na istn. sieci wodociągowej
- 8 - istn. plac postojowy - bez zmian
- 9 - istn. plac manewrowy - bez zmian
- ▼ - proj. wjazdy, wejścia
- ▼ - istn. wjazdy, wejścia
- ➔ - kierunek dojazdu z ul. Byczyńskiej
- ▲— - linia zabudowy



Projekt zagospodarowania terenu - przebudowa budynku gospodarczego



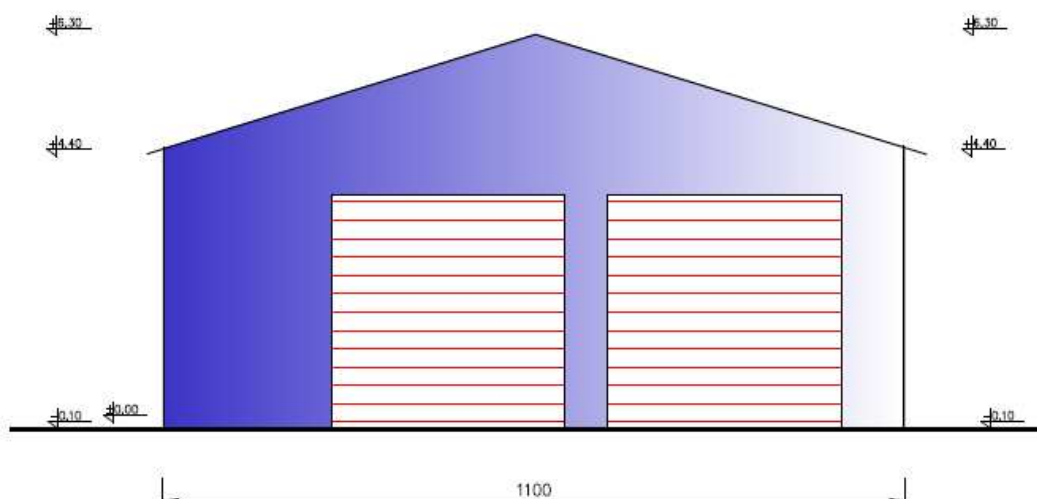
Jednostka projektowa "BUIP" Biuro Usług Inwestycyjno-Projektowych Leszek Fioncek 45-232 Wolczyn ul. Młyńska 2B tel. mobil 852 892 487 adres e-mail: buip_fioncek@op.pl		
Nazwa rysunku	Projekt zagospodarowania terenu	Skala
Temat opracowania	Budowa budynku garażowego wraz z przebudową pom. kotłowni	1:500
Lokalizacja inwestycji	Wolczyn ul. Byczyńska 4 działka nr 75 ark. m. 2	Data
Inwestor	Gmina Wolczyn Wolczyn ul. Dworcowa 1	02 2022
Dane osobowe	Imię i nazwisko	Nr upraw
Proj. architektura/konstrukcja	mgr inż. arch. Ryszard Adamowicz	UAM-76-7542 166-93
Projektant/rat. sanitarny	Leszek Fioncek	94/90/Cp
Projektant/rat. sanitarny	Jan Sibinski	248/78/Cp
		Rys. nr1PZ1

Legenda:

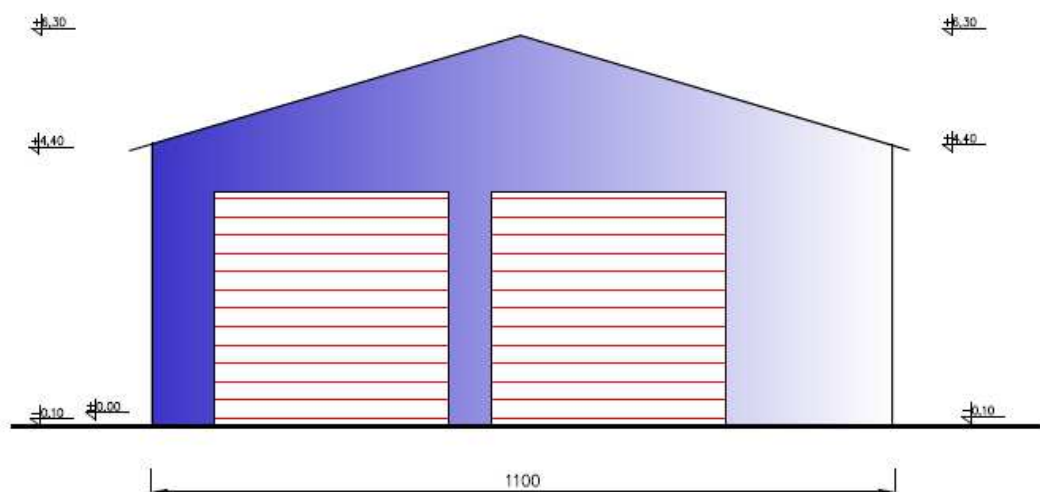
- A - E** - granica działki
- 1** - projektowany budynek garażowy 1-kondygnacyjny poz. posadowienia ±166,36 m.n.p.m.
- 2** - część ogrodzenia do rozbiórki
- 3** - proj. wymiana ogrodzenia
- 4** - istn. słupy oświetleniowe wraz z inst. zasilającą do demontażu
- 5** - część bud. do przebudowy
- 6** - istn. budynek OSP
- 7** - proj. hydrant p/poż. naziemny DN80mm na istn. sieci wodociągowej
- 8** - istn. plac postojowy - bez zmian
- 9** - istn. plac manewrowy - bez zmian
- ▼ - proj. wjazdy, wejścia
- ▼ - istn. wjazdy, wejścia
- ➔ - kierunek dojazdu z ul. Byczyńskiej
- ▽— - linia zabudowy



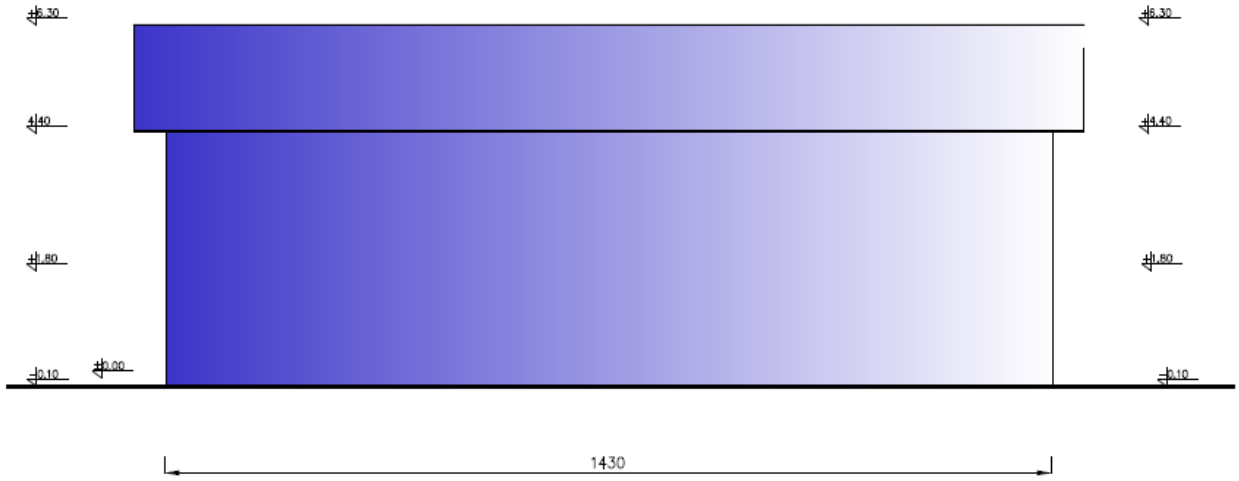
Elewacja wschodnia



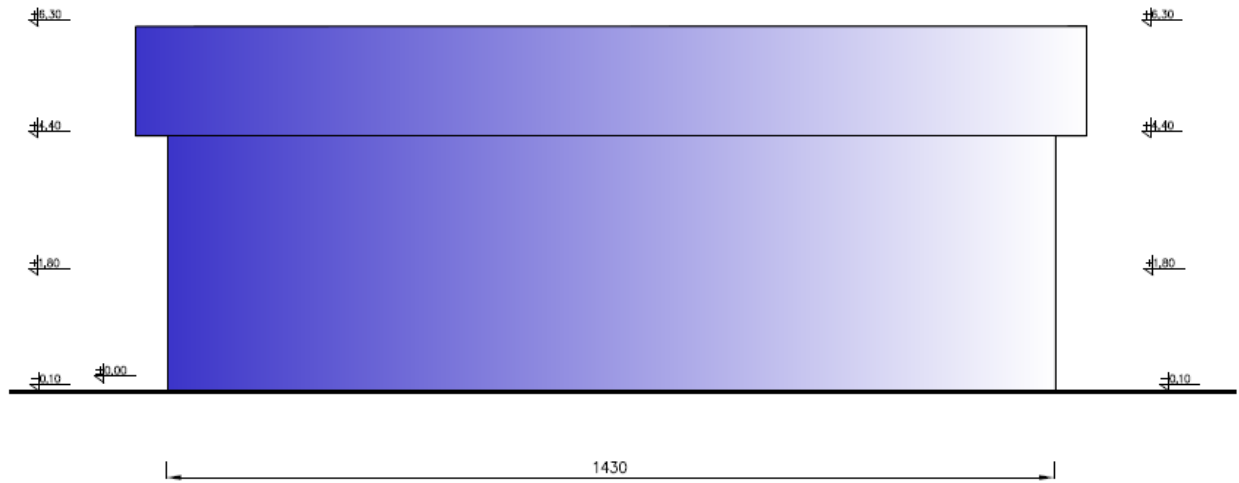
Elewacja zachodnia



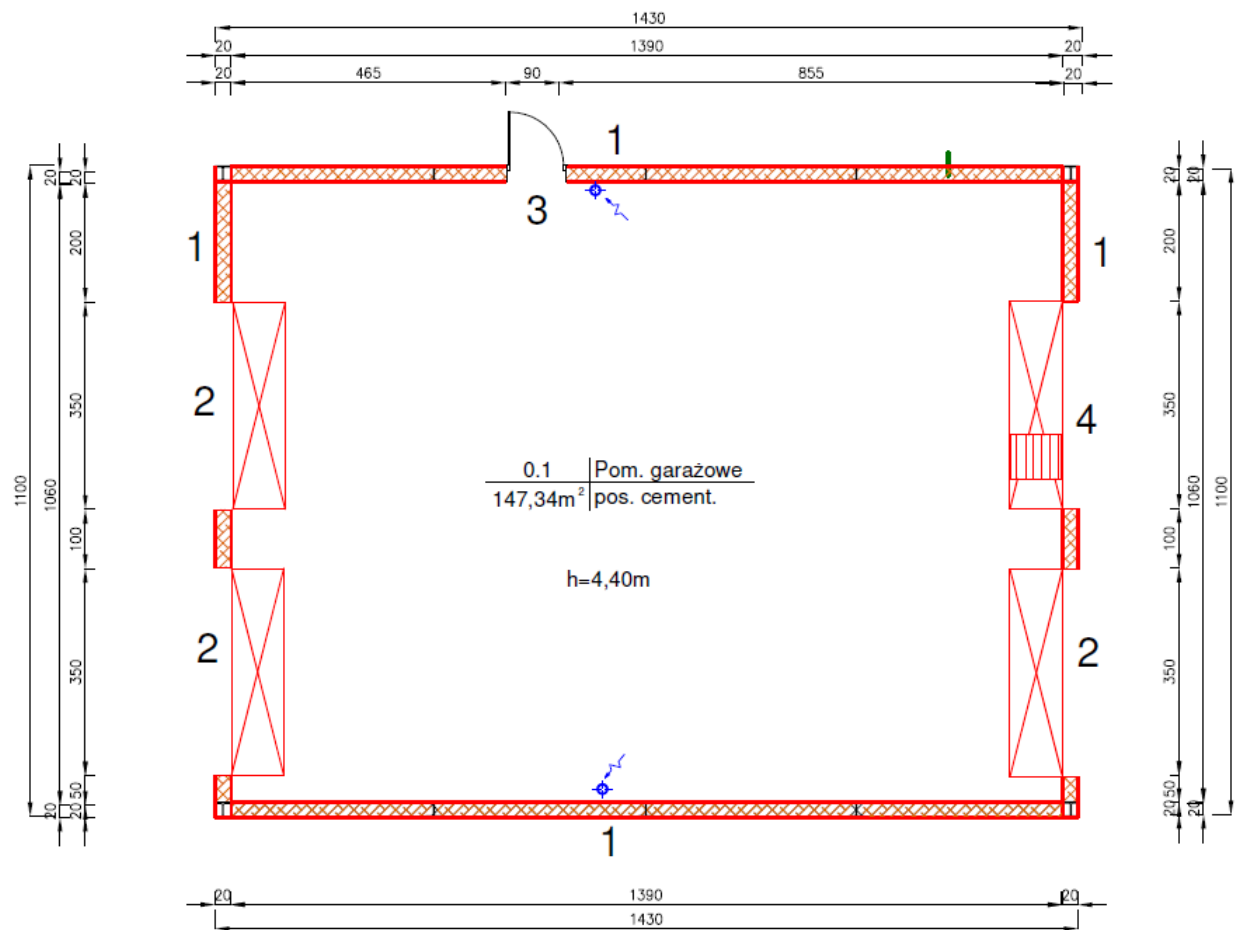
Elewacja północna



Elewacja południowa



Budynek gospodarczy - przyziemie



Objaśnienia:

1 - ściana z płyty warstwowej gr. 200mm



Płyta warstwowa ścienna z wełny mineralnej gr. 200mm

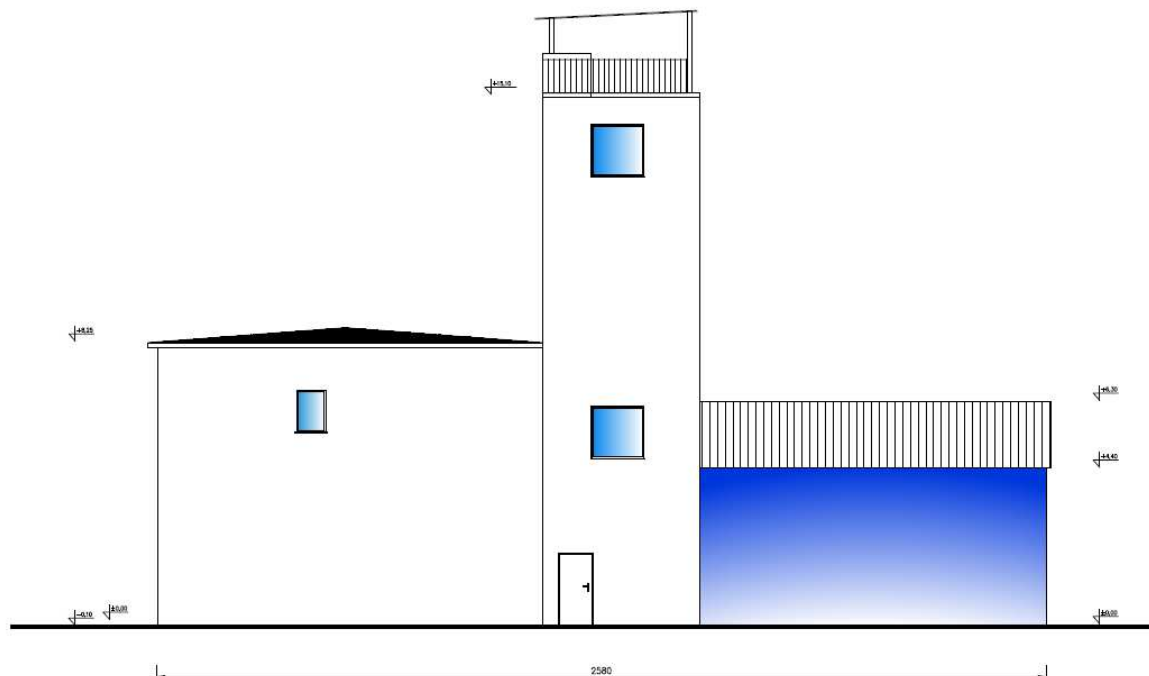
Płyta warstwowa ścienna z rdzeniem z wełny mineralnej, z widocznym mocowaniem. Płyta warstwowa z wełny mineralnej wykorzystywana jako obudowa ścian zewnętrznych w przypadku podwyższonych wymagań ogniowych.

2 - brama garażowa ocieplane 350/350cm
rolowana z napędem elektrycznym
współczynnik $U=1,3W(m2xK)$

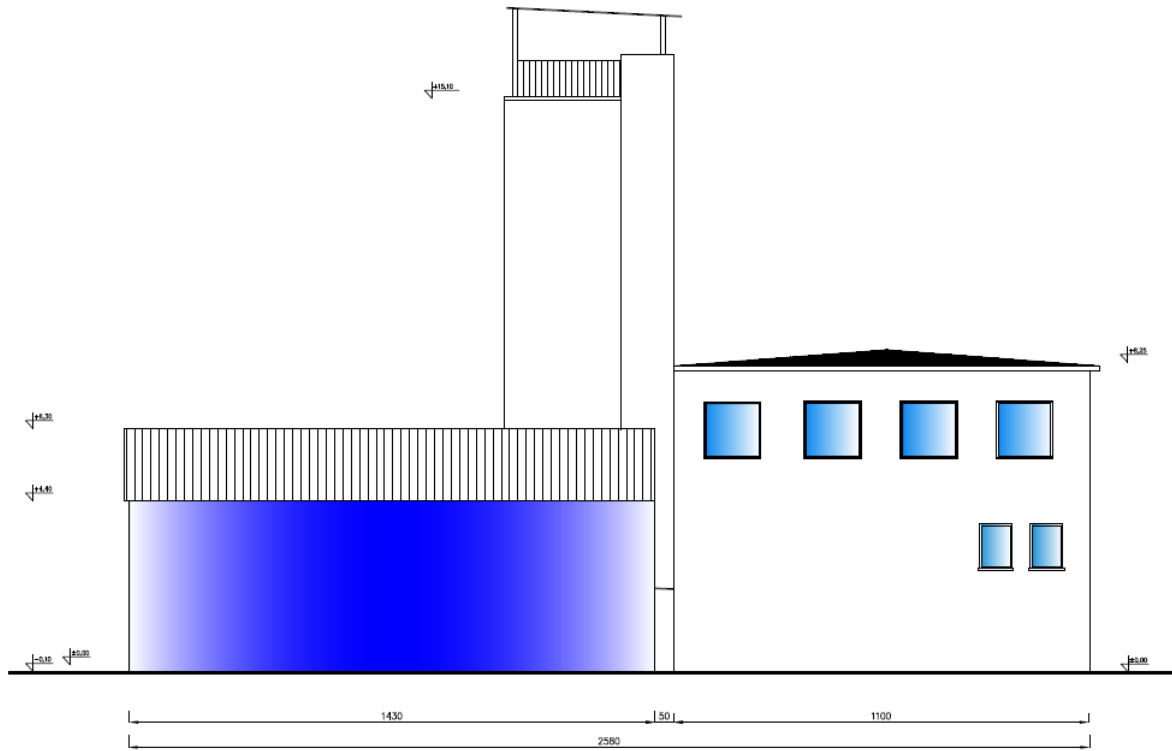
3 - drzwi ewakuacyjne ocieplane
90/200cm
współczynnik $U=1,3W(m2xK)$

4 - brama garażowa ocieplane 350/350cm
rolowana z napędem elektrycznym
współczynnik $U=1,3W(m2xK)$
Z DRZWIAMI WEJŚCIOWYMI

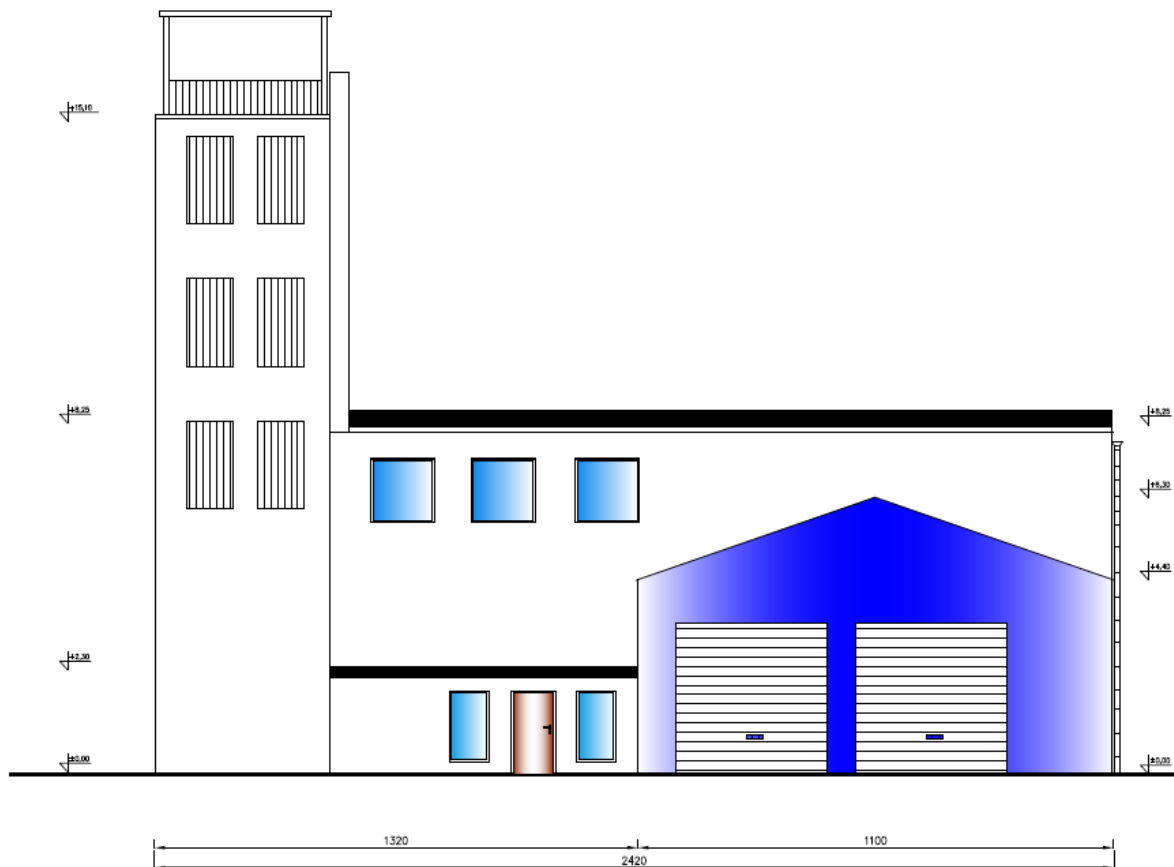
Elewacja południowa



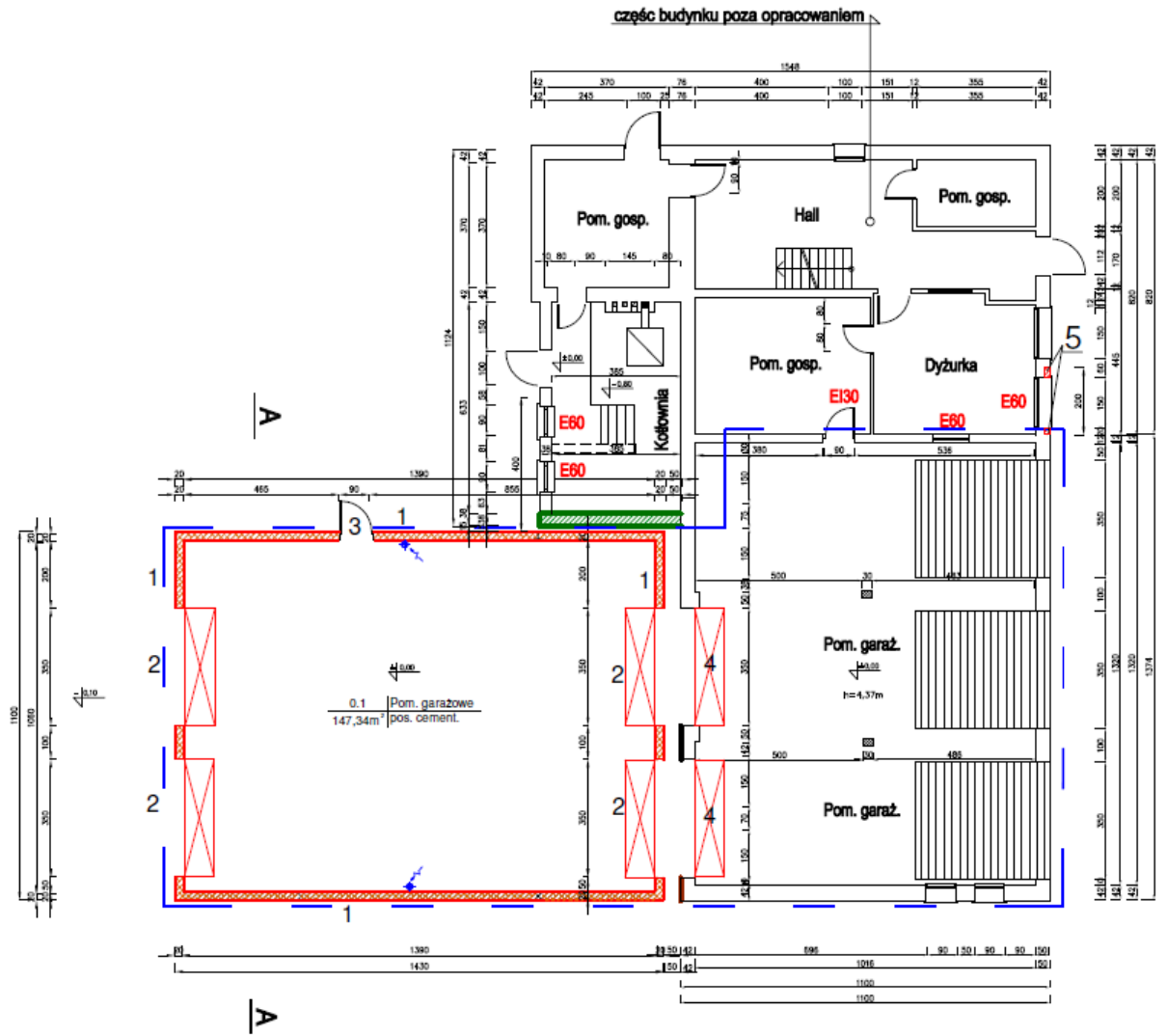
Elewacja północna



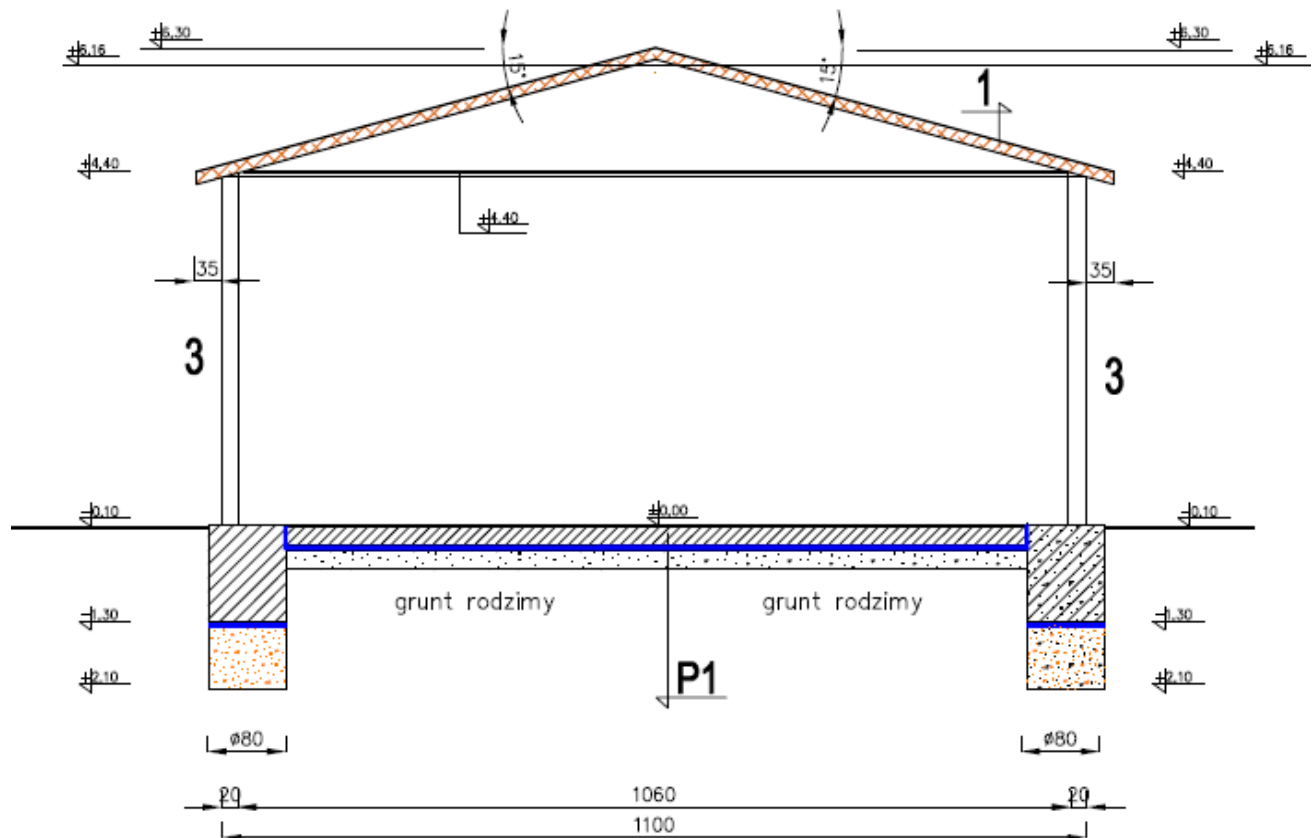
Elewacja wschodnia



Rzut przyziemia



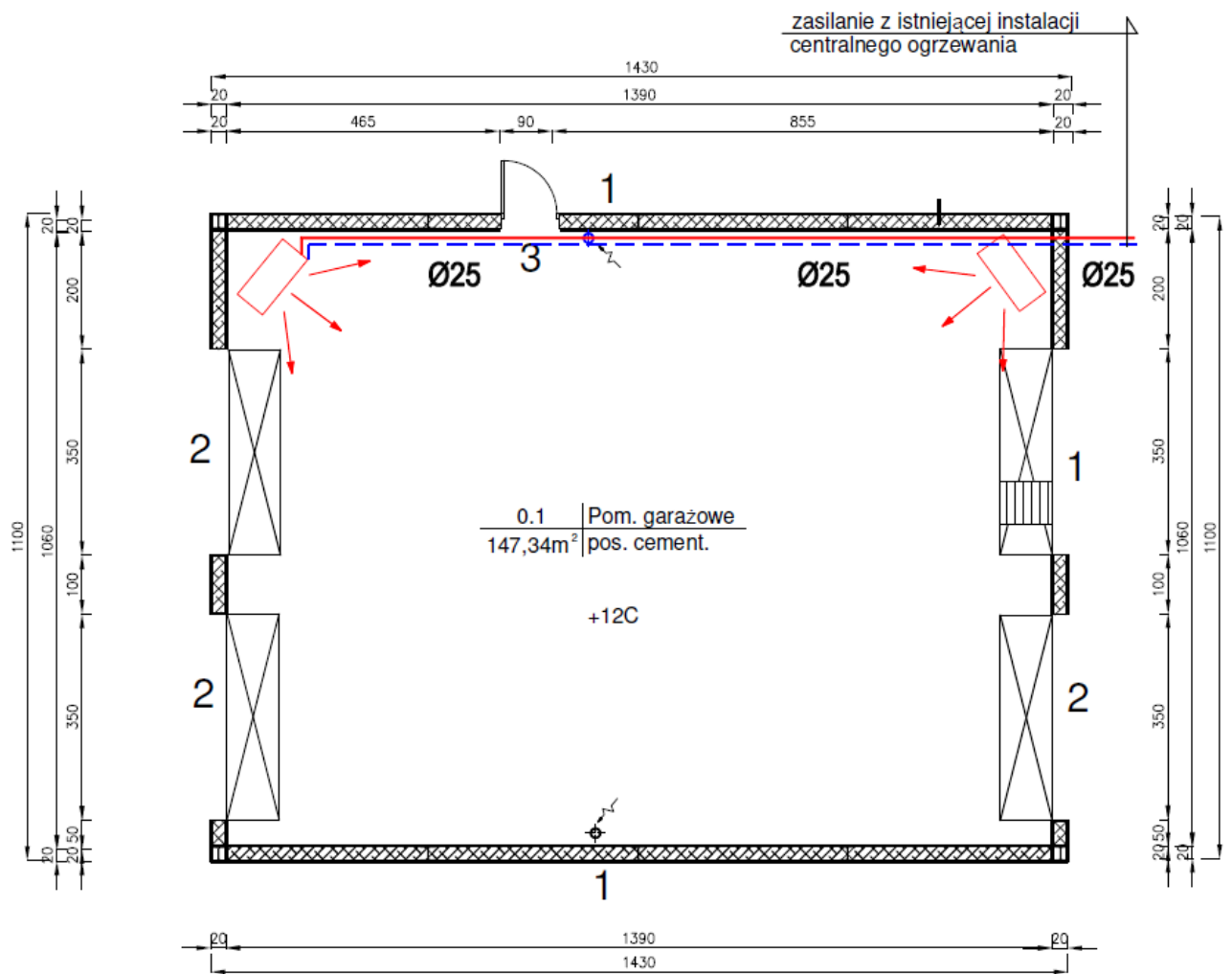
Przekrój A-A



P1

- posadzka betonowa beton C25/30 gr.20cm utwardzana powierzchniowo w technologii DST lub innej o równoważnych parametrach technicznych polerowana, zbrojona stalą zbrojeniową Ø10 o plastyczności 500MPa w polach 15/15cm dołem i góraj otulina bet. min. 3cm ze szczelinami dylatacyjnymi co 4,0m wypełnionymi masą dylatacyjną
- folia izolacyjna
- podkład betonowy C15/20 gr.10cm
- podsypka piaskowa gr 10cm zagęszczona do ld-0,7
- grunt rodzimy

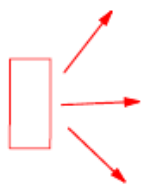
Instalacja centralnego ogrzewania



Objaśnienia:

Zapotrzebowanie ciepła dla c.o. i wentylacji 8000W = 8,0 kW

Objaśnienia:

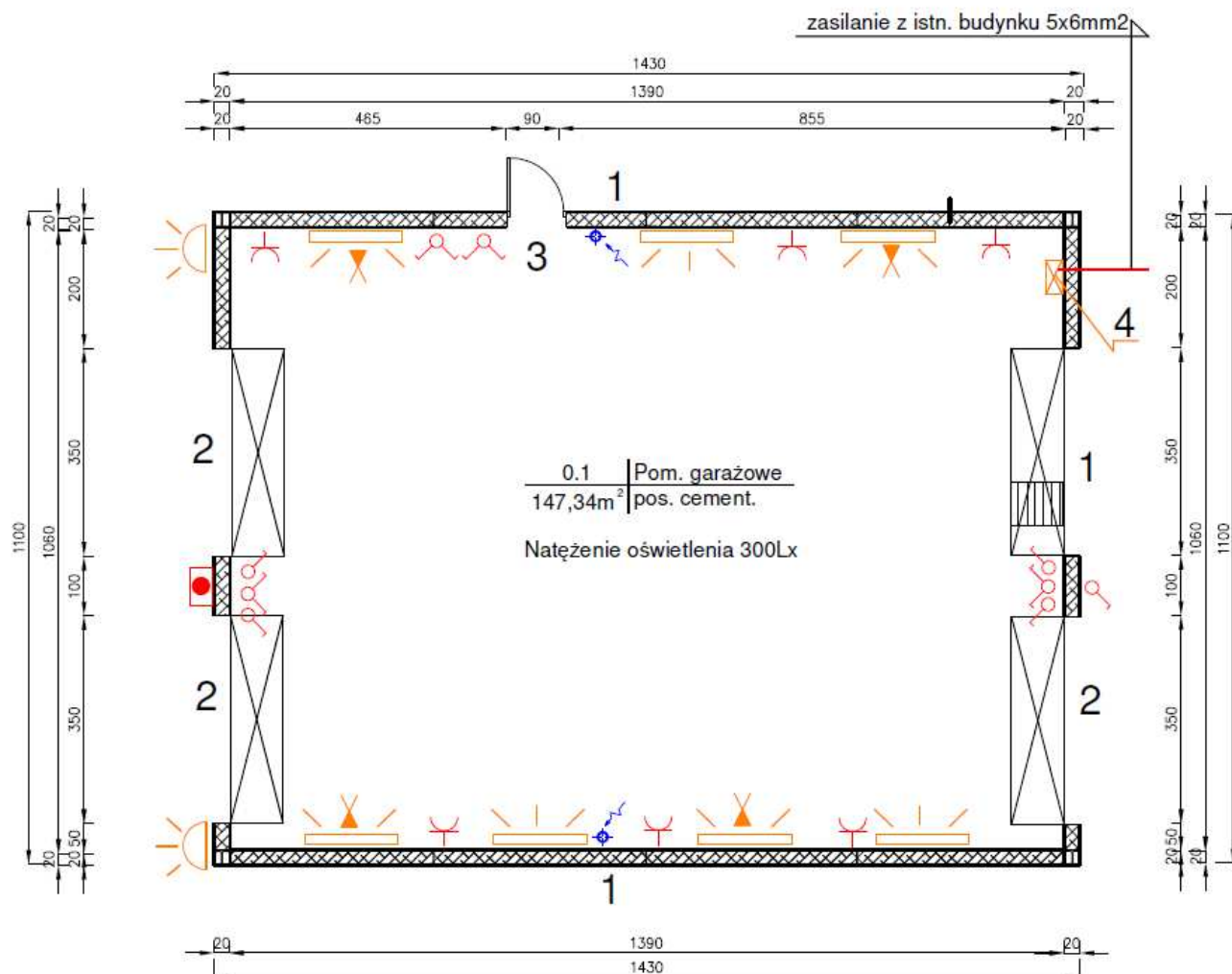


- nagrzewnica z inst. c.o.
z nadmuchem powietrza 4,0kW



- instalacja c.o. z rur z PE
prowadzona w posadzce pom.

Instalacja elektryczna

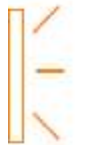


Objaśnienia:

- 1 - brama garażowa ocieplane 350/350cm
rolowana z napędem elektrycznym
współczynnik $U=1,3W(m2xK)$
Z DRZWIAMI WEJŚCIOWYMI
- 2 - brama garażowa ocieplane 350/350cm
rolowana z napędem elektrycznym
współczynnik $U=1,3W(m2xK)$
- 3 - drzwi ewakuacyjne ocieplane
90/200cm
współczynnik $U=1,3W(m2xK)$
- 4 - tablica rozdzielcza naścienna
RW 3X12
- 5 - wyłącznik p.poż.



- proj. oświetlenie naścienne
LED 40W z modułem awaryj. 1h



- proj. oświetlenie naścienne
LED 40W

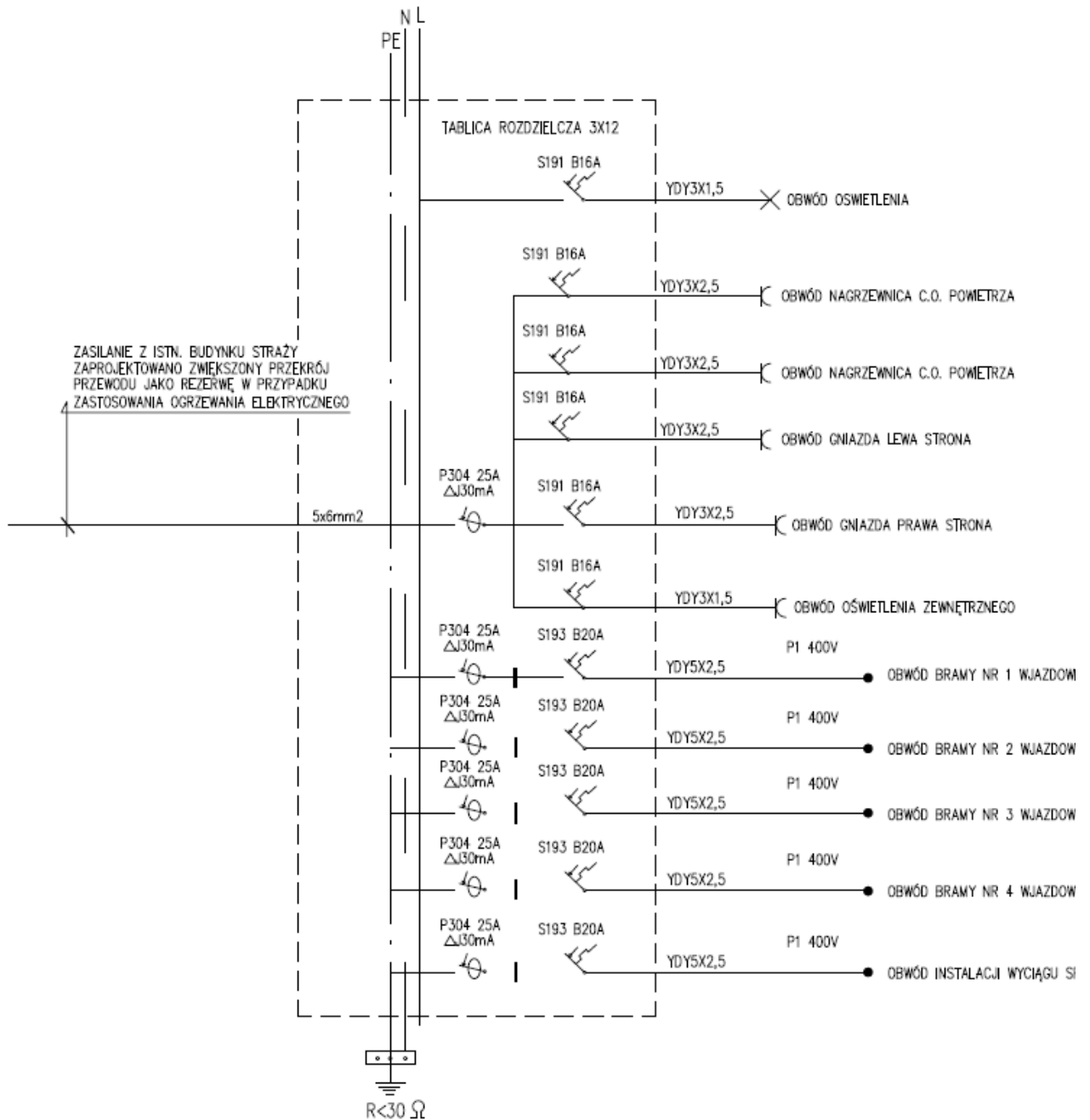


- proj. oświetlenie zewnętrzne LED 40W
z włącznikiem zmierzchowym
manualnym



- proj. przycisk p/pož. sprzężony
sprzeżony z istn. inst. w budynku
straży

Schemat ideowy tablicy rozdzielczej



Przedmiar

Lp.	Podstawa	Nr spec. techn	Opis i wyliczenia	j.m.	Poszcz.	Razem
PRZEDMIAR:						
1			Roboty przygotowawcze			
1 d.1	KNR-W 2-01 0115-01		Pomiary geodezyjne przy wykopach fundamentowych w terenie równinnym i nizinnym - wytyczenie geodezyjne budynku	obi ekt		
			1	obi ekt	1,000	
					RAZEM	1,000
2			Roboty ziemne i rozbiórkowe			
2 d.2	KNR 2-31 0811-03		Rozebranie nawierzchni z płyt drogowych betonowych, betonu, tłucznia wraz z wywozem i opłatami utylizacyjnymi	m2		
			13 * 16	m2	208,000	
					RAZEM	208,000
3 d.2	KNR 2-31 0810-03		Ręczne rozebranie nawierzchni z betonu o grubości 12 cm z transportem urobku wraz z wywozem i opłatami utylizacyjnymi	m2		
			16 * 8	m2	128,000	
					RAZEM	128,000
4 d.2	KNR 2-31 0802-07		Mechaniczne rozebranie podbudowy z kruszywa kamiennego o grubości 15 cm z transportem urobku wraz z wywozem i opłatami utylizacyjnymi	m2		
			13 * 16	m2	208,000	
					RAZEM	208,000
5 d.2	KNR-W 2-01 0201-01		Roboty ziemne wykonywane koparkami przedsięwziętymi o poj.łyżki 0.15 m3 w gr.kat.I-II z transportem urobku samochodami samowładowczymi na odległość do 1 km	m3		
			(15 * 12) * 0,35	m3	63,000	
					RAZEM	63,000
6 d.2	KNR 2-18 0614-01		Studnie rewizyjne z kręgów betonowych o śr. 800 mm wykonywane metodą studniarską o głębokości do 3 m w gruncie kat. I-II - obudowa stóp fundamentowych wraz z robotami dotyczącymi odwodnienia wykopu	stu d.		
			10	stu d.	10,000	
					RAZEM	10,000
7 d.2	KNR-W 2-18 0511-04		Podłoża pod obiekty z materiałów sypkich zagęszczone grub. 80cm w studniach stóp fundamentowych	m3		
			(0,5 * 0,8) * 10	m3	4,000	
					RAZEM	4,000

Przedmiar

Lp.	Podstawa	Nr spec. techn.	Opis i wyliczenia	j.m.	Poszcz.	Razem
8	KNR-W 2-18 0511-04		Podłoża pod obiekty z materiałów sypkich zagęszczone grub. 10cm - posadzka pomieszczenia	m3		
			(14,3 * 11) * 0,10	m3	15,730	
					RAZEM	15,730
3			Fundamenty			
9	KNR 2-02 0290-02		Przygotowanie i montaż zbrojenia posadzki - pręty żebrowane DN12mm w polach 15/15cm, zbrojenie dołem i górą - zbrojenie posadzki	t		
			0,78	t	0,780	
					RAZEM	0,780
10	KNR 2-02 0290-02		Przygotowanie i montaż zbrojenia stóp fundamentowych - pręty żebrowane DN12mm w polach 10/10cm	t		
			0,25	t	0,250	
					RAZEM	0,250
11	KNR 2-02 0290-01		Przygotowanie i montaż zbrojenia trzpieni żelbetonowych stóp fundamentowych pod słupy konstrukcyjne ścian - 4xDN12mm, strzemiona pręty gładkie DN8mm co 10cm	t		
			0,35	t	0,350	
					RAZEM	0,350
12	KNR 2-02 0607-01		Izolacje przeciwwilgociowe i przeciwwodne z folii polietylenowej szerokiej poziome podposadzkowe stopy fundamentowe	m2		
			0,5 * 10	m2	5,000	
					RAZEM	5,000
13	KNR 2-02 0283-02		Fundamenty blokowe pod stopy fundamentowe o objętości do 1 m3 - z zastosowaniem pompy do betonu - zalewane w projektowany krąg betonowy	m3		
			0,653 * 10	m3	6,530	
					RAZEM	6,530
4			Posadzki			
14	KNR 2-02 1101-01 interpolacja		Posadzka betonowa beton C25/30 gr. 20cm utwardzana powierzchniowo w technologii DST (lub innej o równoważnych parametrach technicznych), polerowana ze szczelinami dylatacyjnymi do 1/3 grubości płyty co 4,0m ze szczególnym uwzględnieniem klasy betonu	m2		
			14,3 * 11	m2	157,300	
					RAZEM	157,300
15	KNR 2-02 0290-01		Przygotowanie i montaż zbrojenia posadzki betonowej stałą zbrojenową DN10mm o plastyczności 500MPa w polach 15/15cm dołem i górą	t		

Przedmiar

Lp.	Podstawa	Nr spec. techn.	Opis i wyliczenia	j.m.	Poszcz.	Razem
			1,5	t	1,500	
					RAZEM	1,500
16	KNR 2-02 d.4	0607-01	Izolacje przeciwwilgociowe i przeciwwodne z folii polietylenowej szerokiej poziome podposadzkowe	m2		
			14,3 * 11	m2	157,300	
					RAZEM	157,300
5			Ściany zewnętrzne + dach + konstrukcje			
17	Analiza d.5 indywidualna		Ściany budynków jednokondygnacyjnych o grubości 20 cm z płyt warstwowych ocieplanych wełną mineralną	m2		
			$(14,3 + 14,3 + 11 + 11) * 4,4 + (11 + 11) * 0,8 - (3,5 * 3,5) * 4 - (0,9 * 2)$	m2	189,440	
					RAZEM	189,440
18	Analiza d.5 indywidualna		Dach budynków jednokondygnacyjnych o grubości 23,5 cm z płyt warstwowych ocieplanych wełną mineralną	m2		
			$(14,3 + 14,3) * 6$	m2	171,600	
					RAZEM	171,600
19	KNR-W 2-d.5	02 0519-04	Rynny dachowe półokrągłe o śr. 15 cm - z blachy z cynku i z domieszką tytanu	m		
			2 * 14,3	m	28,600	
					RAZEM	28,600
20	KNR-W 2-d.5	02 0527-03	Rury spustowe okrągłe o śr. 12 cm - z blachy z cynku i z domieszką tytanu wraz z włączeniem do istniejącej kanalizacji deszczowej	m		
			2 * 4,4	m	8,800	
					RAZEM	8,800
21	Analiza d.5 indywidualna		Konstrukcja wsporcza budynku jednokondygnacyjnego garażowego stal dwuteowa HEA200m - słupy	t		
			2,4	t	2,400	
					RAZEM	2,400
22	Analiza d.5 indywidualna		Konstrukcja wsporcza budynku jednokondygnacyjnego garażowego - WIĄZAR DACHOWY (wg. projektu)	kpl		
			5	kpl	5,000	
					RAZEM	5,000
23	Analiza d.5 indywidualna		Konstrukcja wsporcza budynku jednokondygnacyjnego garażowego stężenia dachowe rura st. oc. DN65mm	t		
			0,55	t	0,550	
					RAZEM	0,550
24	Analiza d.5 indywidualna		Konstrukcja wsporcza budynku jednokondygnacyjnego garażowego stal dwuteowa HEA200m - rygiel podporowy	t		

Przedmiar

Lp.	Podstawa	Nr spec. techn.	Opis i wyliczenia	j.m.	Poszcz.	Razem
			0,75	t	0,750	
					RAZEM	0,750
25	Analiza indywidualna		Konstrukcja - rygiel bramy i stezen RK 100x100x4mm	t		
			0,45	t	0,450	
					RAZEM	0,450
26	Analiza indywidualna		Konstrukcja - stężenia boczne stal ND10mm	t		
			0,38	t	0,380	
					RAZEM	0,380
6			Stolarka budowlana			
27	KNR-W 2-d.6 02 1032-01		Bramy uchylne garażowe ocieplane podnoszone mechanicznie (z możliwością otwarcia ręcznego) o wymiarach 3,50x3,50m	kpl		
			3	kpl	3,000	
					RAZEM	3,000
28	KNR-W 2-d.6 02 1032-01		Bramy uchylne garażowe ocieplany podnoszone mechanicznie (z możliwością otwarcia ręcznego) o wymiarach 3,50x3,50m z drzwiami ewakuacyjnymi	kpl		
			1	kpl	1,000	
					RAZEM	1,000
29	NNRNKB d.6 202 1026-05		Drzwi jednoskrzydłowe ewakuacyjne z kształtowników stalowych ocieplane 90/200cm wraz z ościeznica i zamkiem	kpl		
			1	kpl	1,000	
					RAZEM	1,000
30	KNR-W 2-d.6 17 0113-02		Przewody wentylacyjne z blachy stalowej kwasoodpornej , kołowe, DN250/200 ocieplane z kominkiem wentylacyjnym ponad dachem	kpl		
			2	kpl	2,000	
					RAZEM	2,000
31	KSNR 3 d.6 0307-02 interpolacja		Osadzenie elementów w murze z cegły na zaprawie cementowej - nadproża L19 dla projektowanej bramy garażowej	szt		
			4	szt	4,000	
					RAZEM	4,000
7			Instalacja elektryczna			
32	KNR-W 5-d.7 08 0404-01		Dodatkowa tablica rozdzielcza 3x12 RW z wyłącznikami różnicowo-prądowymi i niezbędnym osprzętem	kpl		
			1	kpl	1,000	
					RAZEM	1,000

Przedmiar

Lp.	Podstawa	Nr spec. techn.	Opis i wyliczenia	j.m.	Poszcz.	Razem
33	KNR-W 5-d.7 08 0210-01		Przewody kabelkowe o łącznym przekroju żył do 7.5 mm ² układane w gotowych brzdach na podłożu innym niż beton 230V - gniazda 3x2,5mm ²	m		
			85	m	85,000	
					RAZEM	85,000
34	KNR-W 5-d.7 08 0210-01		Przewody kabelkowe o łącznym przekroju żył do 7.5 mm ² układane w gotowych brzdach na podłożu innym niż beton 230V - oświetlenie 3x1,5mm ²	m		
			102	m	102,000	
					RAZEM	102,000
35	KNR-W 5-d.7 08 0210-01		Przewody kabelkowe o łącznym przekroju żył do 7.5 mm ² układane w gotowych brzdach na podłożu innym niż beton 230V - 5x6mm ² - zasilanie z istniejącego budynku strazy	m		
			52	m	52,000	
					RAZEM	52,000
36	KNR-W 5-d.7 08 0210-01		Przewody kabelkowe o łącznym przekroju żył do 7.5 mm ² układane w gotowych brzdach na podłożu innym niż beton 230V - 5x2,5mm ² - instalacja 400V	m		
			178	m	178,000	
					RAZEM	178,000
37	KNR-W 5-d.7 08 0313-07 interpolacja		Montaż na gotowym podłożu przycisku p/poż.	szt.		
			1	szt.	1,000	
					RAZEM	1,000
38	KNR-W 5-d.7 08 0505-03		Montaż na gotowym podłożu opraw oświetleniowych LED ściennych	kpl.		
			3	kpl.	3,000	
					RAZEM	3,000
39	KNR-W 5-d.7 08 0505-03		Montaż na gotowym podłożu opraw oświetleniowych LED ściennych z modulem awaryjnym 1h	kpl.		
			4	kpl.	4,000	
					RAZEM	4,000
40	KNR-W 5-d.7 08 0505-03		Montaż na gotowym podłożu opraw oświetleniowych LED ściennych zewnętrznych 40W z wyłącznikiem zmierzchowym i włącznikiem manualnym na ścianie zewnętrznej budynku garażowego wraz z instalacją elektryczną	kpl.		
			2	kpl.	2,000	

Przedmiar

Lp.	Podstawa	Nr spec. techn.	Opis i wyliczenia	j.m.	Poszcz.	Razem
					RAZEM	2,000
41	KNR-W 5-d.7 08 0505-03		Montaż na istniejącym budynku straży opraw oświetleniowych LED - oświetlenie zewnętrzne	kpl.		
			2	kpl.	2,000	
					RAZEM	2,000
42	KNR-W 5-d.7 08 0309-01		Montaż do gotowego podłoża gniazd wtyczkowych nadtynkowych hermetycznych 2-bieg. z uziemieniem 10A/2.5mm ² końcowych	szt.		
			6	szt.	6,000	
					RAZEM	6,000
43	KNR-W 5-d.7 08 0308-04		Montaż na gotowym podłożu łączników bryzgoszczelnych otwarcie bram garażowych	szt.		
			4	szt.	4,000	
					RAZEM	4,000
44	KNR-W 5-d.7 08 0308-04		Montaż na gotowym podłożu łączników bryzgoszczelnych otwarcie bram garażowych	szt.		
			4	szt.	4,000	
					RAZEM	4,000
45	KNR-W 5-d.7 08 0308-04		Montaż na gotowym podłożu łączników bryzgoszczelnych nagrzewnice centralnego ogrzewania	szt.		
			2	szt.	2,000	
					RAZEM	2,000
46	KNR-W 5-d.7 08 0307-03		Montaż na gotowym podłożu łączników instalacyjnych oświetlenie pomieszczenia	szt.		
			4	szt.	4,000	
					RAZEM	4,000
47	KNR-W 5-d.7 08 0308-07 interpolacja		Montaż na gotowym podłożu przycisku odcinającego p/poż. wraz z instalacją elektryczną żaroodporną sprzężonego z istniejącą instalacją w budynku straży	szt.		
			1	szt.	1,000	
					RAZEM	1,000
8			Instalacja odgromowa			
48	KNR-W 5-d.8 08 0604-07		Montaż zwodów poziomych instalacji odgromowej nienaprzężanych z pręta o średnicy do 10 mm na dachu stromym pokrytym blachą	m		
			14,3 + 6,1 + 6,1	m	26,500	
					RAZEM	26,500

Przedmiar

Lp.	Podstawa	Nr spec. techn.	Opis i wyliczenia	j.m.	Poszcz.	Razem
49	KNR-W 5-d.8 08 0604-07		Montaż zwodów pionowych instalacji odgromowej nienaprzężanych z pręta o średnicy do 10 mm na ścianach pokrytym blachą wraz z puszkami	m		
			4,4 + 4,4 + 3 + 3	m	14,800	
					RAZEM	14,800
50	KNR-W 5-d.8 08 0613-09		Montaż uziomu rurowego lub ze stali profilowej wykonanego przez wbijanie mechaniczne - głębokość pograżenia uziomu do 3 m - grunt kat. I-II	szt.		
			2	szt.	2,000	
					RAZEM	2,000
9			Instalacja elektryczna - roboty demontażowe słupów oświetlenia zewnętrznego			
51	Kalkulacja indywidualna		Demontaż dwóch słupów oświetleniowych wraz z odłączeniem od sieci zasilającej i demontażem przewodu zasilającego - na działce i wg. wskazań Inwestora i projektu zagospodarowania terenu	kpl		
			2	kpl	2,000	
					RAZEM	2,000
10			Instalacja centralnego ogrzewania			
52	KNR 2-15 d.10 0501-01		Kocioł centralnego ogrzewania o mocy 100 kW z zasobnikiem opalu - opalany ekogroszkiem klasa energetyczna V	kpl		
			1	kpl	1,000	
					RAZEM	1,000
53	KNR 2-15 d.10 0403-04		Rurociągi w instalacjach c.o. z rur stalowych instalacyjnych o śr.nom.40-50 mm o połączeniach spawanych na ścianach budynku wraz z rurą bezpieczeństwa, rurą przelewową i rurą wznosną	m		
			38,5	m	38,500	
					RAZEM	38,500
54	KNR 2-15 d.10 0403-03		Rurociągi w instalacjach c.o. z rur stalowych instalacyjnych o śr.nom.25-32 mm o połączeniach spawanych na ścianach budynku	m		
			22	m	22,000	
					RAZEM	22,000
55	KNR 2-15 d.10 0403-02		Rurociągi w instalacjach c.o. z rur stalowych instalacyjnych o śr.nom.20 mm o połączeniach spawanych na ścianach budynku	m		
			4	m	4,000	
					RAZEM	4,000
56	KNR 2-15 d.10 0406-01		Odmulacze z rur stalowych o śr.króćców przyłącznych 40 mm	szt.		

Przedmiar

Lp.	Podstawa	Nr spec. techn.	Opis i wyliczenia	j.m.	Poszcz.	Razem
			1	szt.	1,000	
					RAZEM	1,000
57 d.10	KNR 2-15 0408-04		Zawory przelotowe i zwrotne o połączeniach gwintowanych śr. nom. 32-40 mm	szt.		
			2	szt.	2,000	
					RAZEM	2,000
58 d.10	KNR 2-15 0408-03		Zawory przelotowe i zwrotne o połączeniach gwintowanych śr. nom. 25 mm	szt.		
			8	szt.	8,000	
					RAZEM	8,000
59 d.10	KNR 2-15 0408-05		Zawór obiegu grawitacyjnego o połączeniach gwintowanych śr. nom. 50 mm	szt.		
			1	szt.	1,000	
					RAZEM	1,000
60 d.10	KNR 2-15 0509-01		Rozdzielacze do kotłów i instalacji c.o. z rur o śr.do 50 mm	m		
			4	m	4,000	
					RAZEM	4,000
61 d.10	KNR-W 7- 07 0201- 01 interpolacja		Pompy obiegowe centr. ogrzewania	kpl		
			1	kpl	1,000	
					RAZEM	1,000
62 d.10	KNR 2-15 0506-01		Naczynia wzbiorcze systemu otwartego o pojemności całkowitej do 100 dm ³	szt.		
			1	szt.	1,000	
					RAZEM	1,000
63 d.10	KNR-W 2- 15 0431- 02		Nagrzewnice instalacji centralnego ogrzewania z nadmuchem powietrza o mocy cieplnej 4000 W - 4,0 kW	kpl		
			2	kpl	2,000	
					RAZEM	2,000
64 d.10	KNR-W 2- 15 0404- 02-		Rurociągi w instalacjach c.o. z tworzyw sztucznych o śr. zewnętrznej 25 mm (odcinek od rozdzielacza c.o. w kotłowni do nagrzewnic w pom. garażowym)	m		
			45	m	45,000	
					RAZEM	45,000
65 d.10	KNR 2-15 0415-01		Zawór grzejnikowy z głowica termostatyczna o śr.nom. do 25 mm	szt.		
			2	szt.	2,000	
					RAZEM	2,000

Przedmiar

Lp.	Podstawa	Nr spec. techn.	Opis i wyliczenia	j.m.	Poszcz.	Razem
66 d.10	KNR 2-15 0404-02		Próby ciśnieniowe szczelności instalacji wewnętrznej c.o. w budynkach niemieszkalnych	m		
			149,50	m	149,500	
					RAZEM	149,500
67 d.10	KNR 2-15 0512-01		Próba instalacji c.o. na gorąco z dokonaniem regulacji	szt.		
			36	szt.	36,000	
					RAZEM	36,000
68 d.10	Analiza indywidualna		Uszczelnienie (szlamowanie) istniejącego przewodu kominowego dymowego) dla projektowanego kotła centralnego ogrzewania	m		
			17	m	17,000	
					RAZEM	17,000
69 d.10	KNR-W 2- 15 0229- 01		Zlewy stalowe (pom. kotłowni) zrzut wody z naczynia wzbiorczego	szt.		
			1	szt.	1,000	
					RAZEM	1,000
70 d.10	KNR-W 2- 15 0211- 01		Dodatki za wykonanie podejść odpływowych z PVC o śr. 50 mm o połączeniach wciskowych	pod ej.		
			1	pod ej.	1,000	
					RAZEM	1,000
71 d.10	KNR-W 2- 15 0208- 01		Rurociągi z PVC kanalizacyjne o śr. 50 mm na ścianach w budynkach niemieszkalnych o połączeniach wciskowych	m		
			4	m	4,000	
					RAZEM	4,000
72 d.10	KNR-W 2- 15 0111- 01		Rurociągi z tworzyw sztucznych (PP, PE, PB) o śr. zewnętrznej 20 mm o połączeniach zgrzewanych, na ścianach w budynkach mieszkalnych - do napełniania zładu centr. ogrzewania	m		
			8	m	8,000	
					RAZEM	8,000
73 d.10	KNR-W 2- 15 0135- 01		Zawory czerpalne o śr. nominalnej 15 mm - do napełniania zładu centr. ogrzewania	szt.		
			8	szt.	8,000	
					RAZEM	8,000
74 d.10	KNR-W 2- 15 0128- 02		Płukanie instalacji wodociągowej w budynkach niemieszkalnych	m		
			8	m	8,000	
					RAZEM	8,000

Przedmiar

Lp.	Podstawa	Nr spec. techn.	Opis i wyliczenia	j.m.	Poszcz.	Razem
75 d.10	KNR-W 2- 15 0127- 03		Próba szczelności instalacji wodociągowych z rur z tworzyw sztucznych w budynkach niemieszkalnych (rurociąg o śr. do 63 mm)	m		
			8 Obmiar dodatkowy: ilość prób szczelności	m	8,000	
			0	pró b. pró b.	0,000	
			łącznie długość rurociągu		RAZEM	8,000
			ilość prób szczelności		RAZEM	0,000
11			System odprowadzania spalin			
76 d.11	Kalkulacja indywidual na		System odprowadzania spalin z pojazdów mechanicznych dla nowoprojektowanego budynku garażowego dla dwóch wozów bojowych z wyprowadzeniem ponad dach budynku	kpl		
			1	kpl	1,000	
					RAZEM	1,000
77 d.11	Kalkulacja indywidual na		System odprowadzania spalin z pojazdów mechanicznych dla istniejącego budynku straży dla trzech wozów bojowych z wyprowadzeniem ponad dach budynku	kpl		
			1	kpl	1,000	
					RAZEM	1,000
12			Przebudowa pom. kotłowni			
78 d.12	KNR-W 4- 01 0346- 09		Rozebranie ściany pom. kotłowni (roboty rozbiórkowe)	m2		
			4,25 * 3,3	m2	14,025	
					RAZEM	14,025
79 d.12	NNRNKB 202 0166- 02		(z.II) Ściany o grubości 38 cm z bloczków ceramicznych szczelinowych łączonych na zaprawę cienkowarstwową - pom. kotłowni	m2		
			4,25 * 3,3	m2	14,025	
					RAZEM	14,025
80 d.12	KNR-W 2- 02 0802- 02		Tynki wewnętrzne zwykłe kat. III wykonywane ręcznie z transportem mechanicznym na ścianach i słupach	m2		
			(4,25 * 3,3) * 2	m2	28,050	
					RAZEM	28,050
81 d.12	KNR-W 4- 01 0726- 03		Uzupełnienie tynków zewnętrznych zwykłych kategorii III o podłożach z cegły, pustaków ceramicznych, gazo-i pianobetonów	m2		
			(4,25 * 3,3) * 2	m2	28,050	
					RAZEM	28,050

Przedmiar

Lp.	Podstawa	Nr spec. techn.	Opis i wyliczenia	j.m.	Poszcz.	Razem
82	KNR-W 4-d.12	01 1204-08	Przygotowanie powierzchni pod malowanie farbami emulsyjnymi starych tynków z poszpachlowaniem nierówności ścian i sufitu	m2		
			$(6,33 + 6,33 + 2,45 + 2,45) * 3,30 + (6,33 * 2,45)$	m2	73,457	
					RAZEM	73,457
83	KNR-W 4-d.12	01 1204-01	Dwukrotne malowanie farbami emulsyjnymi starych tynków wewnętrznych sufitów	m2		
			$6,33 * 2,45$	m2	15,509	
					RAZEM	15,509
84	KNR-W 4-d.12	01 1204-02	Dwukrotne malowanie farbami emulsyjnymi starych tynków wewnętrznych ścian do wys. 1,50m	m2		
			$(6,33 + 6,33 + 2,45 + 2,45) * 1,8$	m2	31,608	
					RAZEM	31,608
85	KNR-W 4-d.12	01 1206-03	Jednokrotne malowanie farbami olejnymi starych tynków wewnętrznych ścian z jednokrotnym szpachlowaniem na wysokosc 1,50m	m2		
			$(6,33 + 6,33 + 2,45 + 2,45) * 1,5$	m2	26,340	
					RAZEM	26,340
86	KNR-W 4-d.12	01 1212-02	Dwukrotne malowanie farbą olejną powierzchni metalowych (po oczyszczeniu) - ram okiennych, drzwi wewnętrznych i zewnętrznych, stali dwuteowej stanowiącej konstrukcję dachu	m2		
			21,25	m2	21,250	
					RAZEM	21,250
13			Roboty malarskie w istniejącym budynku strazy			
87	KNR-W 4-d.13	01 0726-03	Uzupełnienie tynków wewnętrznych i zewnętrznych zwykłych kategorii III o podłożach z cegły, pustaków ceramicznych, gazo-i pianobetonów - ścian po zamurowanych otworach okiennych i montażu nowych otworów okiennych oraz montażu bram	m2		
			10,5	m2	10,500	
					RAZEM	10,500
88	KNR-W 4-d.13	01 1204-08	Przygotowanie powierzchni pod malowanie farbami emulsyjnymi starych tynków z poszpachlowaniem nierówności ścian i sufitu - pom. garażowe całość istniejący budynek	m2		
			$130 + (13 * 4,37) + (10 * 4,37) + (10 * 4,37) + 5 * 4,37$	m2	296,060	
					RAZEM	296,060

Przedmiar

Lp.	Podstawa	Nr spec. techn.	Opis i wyliczenia	j.m.	Poszcz.	Razem
89 d.13	KNR-W 4-01 1204-01		Dwukrotne malowanie farbami emulsyjnymi starych tynków wewnętrznych ścian i sufitów - - pom. garażowe całość istniejący budynek	m2		
			$130 + (13 * 4,37) + (10 * 4,37) + (10 * 4,37) + 5 * 4,37$	m2	296,060	
					RAZEM	296,060
90 d.13	KNR-W 4-01 1204-08		Przygotowanie powierzchni pod malowanie farbami emulsyjnymi starych tynków z poszpachlowaniem nierówności ścian i sufitu - pom. świetlicy istniejący budynek rzut piętra	m2		
			$98 + (9,6 + 1,16 + 9,6 + 1,16) * 3,3$	m2	169,016	
					RAZEM	169,016
91 d.13	KNR-W 4-01 1204-01		Dwukrotne malowanie farbami emulsyjnymi starych tynków wewnętrznych ścian i sufitów - pom. świetlicy istniejący budynek rzut piętra	m2		
			$98 + (9,6 + 1,16 + 9,6 + 1,16) * 3,3$	m2	169,016	
					RAZEM	169,016
92 d.13	KNR-W 4-01 0726-03		Uzupełnienie tynków wewnętrznych i zewnętrznych zwykłych kategorii III o podłożach z cegły, pustaków ceramicznych, gazo-i pianobetonów - ścian po zamurowanych otworach okiennych i montażu nowych otworów okiennych rzut piętra	m2		
			25	m2	25,000	
					RAZEM	25,000
14			Przebudowa stolarki okiennej w istn. budynku straży			
93 d.14	KNR-W 4-01 0353-05		Wykucie z muru ościeżnic okiennych pcv o powierzchni ponad 2 m2, demontaż skrzydeł okiennych	m2		
			$(1,5 * 1,5) * 4$	m2	9,000	
					RAZEM	9,000
94 d.14	KNR-W 4-01 0304-02		Uzupełnienie ścian lub zamurowanie otworów w ścianach na zaprawie cementowo-wapiennej bloczkami z betonu komórkowego	m3		
			$(1,5 * 1,5) * 4 * 0,42$	m3	3,780	
					RAZEM	3,780
95 d.14	KNR-W 4-01 0711-03		Uzupełnienie tynków wewnętrznych zwykłych kat.III z zaprawy cem.-wap. na ścianach i słupach prostokątnych na podłożu z cegły, pustaków ceramicznych, gazo- i pianobetonów o powierzchni do 5 m2 w 1 miejscu, po zamurowanych otworach okiennych	m2		
			$(1,5 * 1,5) * 4$	m2	9,000	

Przedmiar

Lp.	Podstawa	Nr spec. techn.	Opis i wyliczenia	j.m.	Poszcz.	Razem
					RAZEM	9,000
96	KNR-W 4-d.14	01 0726-03	Uzupełnienie tynków zewnętrznych zwykłych kategorii III o podłożach z cegły, pustaków ceramicznych, gazo-i pianobetonów o powierzchni do 5 m2 w 1 miejscu, po demontażu okien	m2		
			(1,5 * 1,5) * 4	m2	9,000	
					RAZEM	9,000
97	KNR-W 4-d.14	01 0331-05	Wykucie otworów w ścianach z cegieł o grubości ponad 1/2 ceg. na zaprawie cementowej dla otworów drzwiowych i okiennych	m3		
			(1,5 * 1,5) * 4 * 0,42	m3	3,780	
					RAZEM	3,780
98	NNRNKB d.14	202 1025-04	(z.IV) Okna o pow.ponad 1.5 m2 z kształtowników z wysokoudarowego PCW - istniejące okna 1,5/1,5m z demontażu wraz z montażem nadproży L19 wraz z parapetami wewnętrznymi i zewnętrznymi - montaż okien z odzysku parapet zewnętrzny i wewnętrzny nowy	szt		
			4	szt	4,000	
					RAZEM	4,000
99	KNR-W 4-d.14	01 0711-03	Uzupełnienie tynków wewnętrznych zwykłych kat.III z zaprawy cem.-wap. na ścianach i słupach prostokątnych na podłożu z cegły, pustaków ceramicznych, gazo- i pianobetonów o powierzchni do 5 m2 w 1 miejscu, po zamurowanych otworach okiennych	m2		
			(1,5 * 1,5) * 4	m2	9,000	
					RAZEM	9,000
100	KNR-W 4-d.14	01 0726-03	Uzupełnienie tynków zewnętrznych zwykłych kategorii III o podłożach z cegły, pustaków ceramicznych, gazo-i pianobetonów o powierzchni do 5 m2 w 1 miejscu, po demontażu okien	m2		
			(1,5 * 1,5) * 4	m2	9,000	
					RAZEM	9,000
15			Stołarka budowlana p/pożarowa			
101	NNRNKB d.15	202 1025-04 interpolacja	(z.IV) Okna zewnętrzne o pow.ponad 1.5 m2 w klasie odporności ogniowej E60 - rzut parteru + rzut pietra montowane w istniejący otwór okienny po demontażu istniejących okien	szt		
			4	szt	4,000	
					RAZEM	4,000

Przedmiar

Lp.	Podstawa	Nr spec. techn.	Opis i wyliczenia	j.m.	Poszcz.	Razem
102 d.15	NNRNKB 202 1025-04 interpolacja		(z.IV) Okna wewnętrzne o pow.do 1.5 m2 w klasie odporności ogniowej E60 - rzut parteru montowane w istniejący otwór okienny po demontażu istniejących okien	szt		
			1	szt	1,000	
					RAZEM	1,000
103 d.15	NNRNKB 202 1025-04 interpolacja		(z.IV) Okna zewnętrzne od strony wejścia do strażnicy o pow.ponad 1.5 m2 w klasie odporności ogniowej E60 - rzut parteru montowane w istniejący otwór okienny po demontażu istniejących okien	szt		
			1	szt	1,000	
					RAZEM	1,000
104 d.15	KNR-W 2-02 1022-01 interpolacja		Drzwi wewnętrzne wraz z ościeżnicą w klasie odporności ogniowej EI30 o wym. 90/200cm	kpl		
			1	kpl	1,000	
					RAZEM	1,000
16			Brama garażowa - budynek straży			
105 d.16	KNR-W 4-01 0348-02		Rozebranie ścian z cegieł, bloczków na zaprawie cementowo-wapiennej dla bramy garażowej w istniejącym budynku straży	m3		
			3,7 * 3,7 * 0,42	m3	5,750	
					RAZEM	5,750
106 d.16	KNR-W 4-01 0711-03		Uzupełnienie tynków wewnętrznych zwykłych kat.III z zaprawy cem.-wap. na ścianach i słupach prostokątnych na podłożu z cegły, pustaków ceramicznych, gazo- i pianobetonów o powierzchni do 5 m2 w 1 miejscu, po montażu bramy garażowej	m2		
			(3,5 + 3,5 + 3,5) * 0,5	m2	5,250	
					RAZEM	5,250
107 d.16	NNRNKB 202 0229-01 interpolacja		Belki i podciągi żelbetowe - nadproża L19 dł. 1,0m - ściana istniejącego budynku	szt		
			4	szt	4,000	
					RAZEM	4,000
17			Przebudowa stolarki budowlanej w istn. budynku straży - stolarka p/pożarowa			
108 d.17	KNR-W 4-01 0353-05		Wykucie z muru ościeżnic okiennych pcv o powierzchni ponad 2 m2, demontaż skrzydeł okiennych	m2		
			(2,5 * 4) + 1,5	m2	11,500	

Przedmiar

Lp.	Podstawa	Nr spec. techn.	Opis i wyliczenia	j.m.	Poszcz.	Razem
					RAZEM	11,500
109	KNR-W 4-d.17	01 0353-05	Wykucie z muru ościeżnic drzwiowych o powierzchni do 2 m ² , demontaż drzwi wewnętrznych	m ²		
			(2,5 * 4) + 1,5	m ²	11,500	
					RAZEM	11,500
110	NNRNKB d.17	202 1025-04 interpolacja	Okna p/pożarowe w klasie odporności ogniowej E 60 o pow.2,25 m ² (zewnątrzne) - wraz z parapetami wewnętrznymi i zewnętrznymi	szt		
			4	szt	4,000	
					RAZEM	4,000
111	NNRNKB d.17	202 1025-04 interpolacja	Okna p/pożarowe w klasie odporności ogniowej E 60 o pow.1,50 m ² (wewnętrzne) - wraz z parapetami wewnętrznymi	szt		
			1	szt	1,000	
					RAZEM	1,000
112	KNR-W 4-d.17	01 0711-03	Uzupełnienie tynków wewnętrznych zwykłych kat.III z zaprawy cem.-wap. na ścianach i słupach prostokątnych na podłożu z cegły, pustaków ceramicznych, gazo- i pianobetonów o powierzchni do 5 m ² w 1 miejscu, po wymianie okien na p/pożarowe	m ²		
			12,55	m ²	12,550	
					RAZEM	12,550
18			Ogrodzenia			
113	KNR 2-31 d.18	0818-06	Rozebranie istniejącego ogrodzenia z blach stalowych	m		
			15,5 + 13 * 2	m	41,500	
					RAZEM	41,500
114	Analiza d.18	indywidualna	Montaż ogrodzenia z blach stalowych - ogrodzenie z demontażu - po zakończeniu budowy	m		
			15,5 + 13 * 2	m	41,500	
					RAZEM	41,500
115	Analiza d.18	indywidualna	Montaż tymczasowego ogrodzenia na placu budowy przed dostępem osób postronnych w trakcie budowy	m		
			15,5 + 13 * 2	m	41,500	
					RAZEM	41,500

Przedmiar

Lp.	Podstawa	Nr spec. techn	Opis i wyliczenia	j.m.	Poszcz.	Razem
19			Roboty dodatkowe			
116 d.19	Analiza indywidualna		Częściowa rozbiórka o długość 3,0m części wolnostojącego stalowego budynku gospodarczego na terenie Inwestora, budynek z płyt stalowych systemowych, dach płaski	m2		
			(3,5 * 3) + (3,5 * 3) + (5 * 3)	m2	36,000	
					RAZEM	36,000
117 d.19	Analiza indywidualna -		Ściany boczne stalowe z płyt systemowych z izolacją termiczną gr. 10cm do istniejącego baraku po częściowej rozbiórce	m2		
			5 * 3	m2	15,000	
					RAZEM	15,000
118 d.19	KNR-W 2-02 1027-05		Drzwi zewnętrzne stalowe (ocieplane) o wym. 0,9/2,0m wraz z ościeżnicą - istniejący budynek gospodarczy	kpl		
			1	kpl	1,000	
					RAZEM	1,000
20			Utwardzenie terenu kostka brukowa			
119 d.20	KNR-W 2-01 0203-01		Roboty ziemne wykonywane koparkami podsiębiernymi o pojemności łyżki 0.15 m3 w gruncie kat. I-II z transportem urobku samochodami samowyladowczymi - korytowanie powierzchni pod kostkę i podbudowy	m3		
			(51 + 60 + 16,5) * 0,46	m3	58,650	
					RAZEM	58,650
120 d.20	KNR 0-11 0317-01		Nawierzchnie z kostki betonowej grubości 80 mm typu 10 na podsypce cementowo-piaskowej grubości 50 mm z wypełnieniem spoin zaprawą cementową - teren na zapleczu istniejącego budynku straży	m2		
			(5 * 3) + (12 * 3)	m2	51,000	
					RAZEM	51,000
121 d.20	KNR 0-11 0317-01		Nawierzchnie z kostki betonowej grubości 80 mm typu 10 na podsypce cementowo-piaskowej grubości 50 mm z wypełnieniem spoin zaprawą cementową - teren od strony północnej istniejącego budynku straży wraz z połączeniem z istniejącą kostką	m2		
			(20 * 3)	m2	60,000	
					RAZEM	60,000

Przedmiar

Lp.	Podstawa	Nr spec. techn.	Opis i wyliczenia	j.m.	Poszcz.	Razem
122 d.20	KNR 0-11 0325-01		Wjazdy do bram z kostki betonowej "POLBRUK" grubości 80 mm typu 10 na podsypce cementowo-piaskowej grubości 50 mm z wypełnieniem spoin zaprawą cementową wraz z połączeniem z istniejącą kostką	m2		
			11 * 1,5	m2	16,500	
					RAZEM	16,500
123 d.20	KNR 2-31 0407-01		Obrzeża betonowe o wymiarach 20x6 cm na podsypce piaskowej z wypełnieniem spoin zaprawą cementową	m		
			48	m	48,000	
					RAZEM	48,000
124 d.20	KNR 2-31 0104-01		Warstwy odsączające z piasku w korycie i na poszerzeniach, wykonanie i zagęszczanie ręczne - grubość warstwy po zagęszczeniu 15 cm	m2		
			51 + 60 + 16,5	m2	127,500	
					RAZEM	127,500
125 d.20	KNR 2-31 0114-01		Podbudowa z kruszywa naturalnego 0/31,5mm - warstwa dolna o grubości po zagęszczeniu 20 cm	m2		
			51 + 60 + 16,5	m2	127,500	
					RAZEM	127,500
21			Prace odbiorowe budynku			
126 d.21	KNR-W 2- 01 0115- 01-1		Namiar geodezyjny końcowy budynku i infrastruktury towarzyszącej	obi ekt		
			1	obi ekt	1,000	
					RAZEM	1,000