



NIERUCHOMOŚCI

82-440 Dzierzgoń ul. 1-go Maja 4

☎ 55 276 21 92 ✉ a.m.nier@wp.pl

mgr Andrzej Marciniak
NIP 579-145-89-03

BS Dzierzgoń 86 8310 0002 0001 0719 2000 0010

INWENTARYZACJA

| | | |
|------------------------|-----------------------------------------------|-------------------------------------------------|
| NAZWA PRZEDSIĘWZIĘCIA: | <i>INWENTARYZACJA</i> | POW. ZABUDOWY = 144,0M ² |
| OBIEKT: | <i>BUDYNEK MIESZKLANY NR INW. 110/39</i> | POW. CAŁKOWITA = 445,8 M ² |
| ADRES: | <i>RYJEWO, UL. GRUNWALDZKA 24</i> | POW. UŻYTKOWA = 248,08M ² |
| DZIAŁKA NR: | | POW. MIESZKALNA (NAJMU) = 167,98M ² |
| BRANŻA: | <i>ARCHITEKTURA</i> | POW. PRZYNALEŻNE |
| INWESTOR: | <i>NADLEŚNICTWO KWIDZYN</i> | KUBATURA = 650,56 |
| | <i>UL. BRATEKSTWA NARODÓW, 82-500 KWIDZYN</i> | POW. DO OPODATK. POD. OD NIER. = 248,08 |
| ADRES INWESTORA: | | POW. DO OPODATK. H>2,20M = 243,08M ² |
| | | POW. DO OPODATK. H<2,20M = 5,00M ² |

Niżej podpisani projektanci oświadczają, że projekt niniejszy został sporządzony zgodnie z obowiązującymi przepisami i zasadami wiedzy technicznej.
(art. 20 ust. 4 Ustawy z dnia 7 lipca 1994 r. Prawo budowlane (t. j. Dz. U. z 2003 r. Nr 207, poz. 2016z późn. zm.)

PROJEKTANCI:

| | Imię i Nazwisko | Nr uprawnień/ specjalność | Podpis |
|----------------------------|---------------------------------------|------------------------------|--------------------------------------------------------------------------------------------|
| architektura Projektant | <i>mgr inż. Andrzej Marciniak</i> | 1632/EI/91 | <i>mgr inż. Andrzej Marciniak</i> upr. bud. 1632/EI/91 w zakr. konstrukcyjno-budowl. |
| Asystent | <i>Tomasz Świder</i> | | <i>Tomasz Świder</i> |

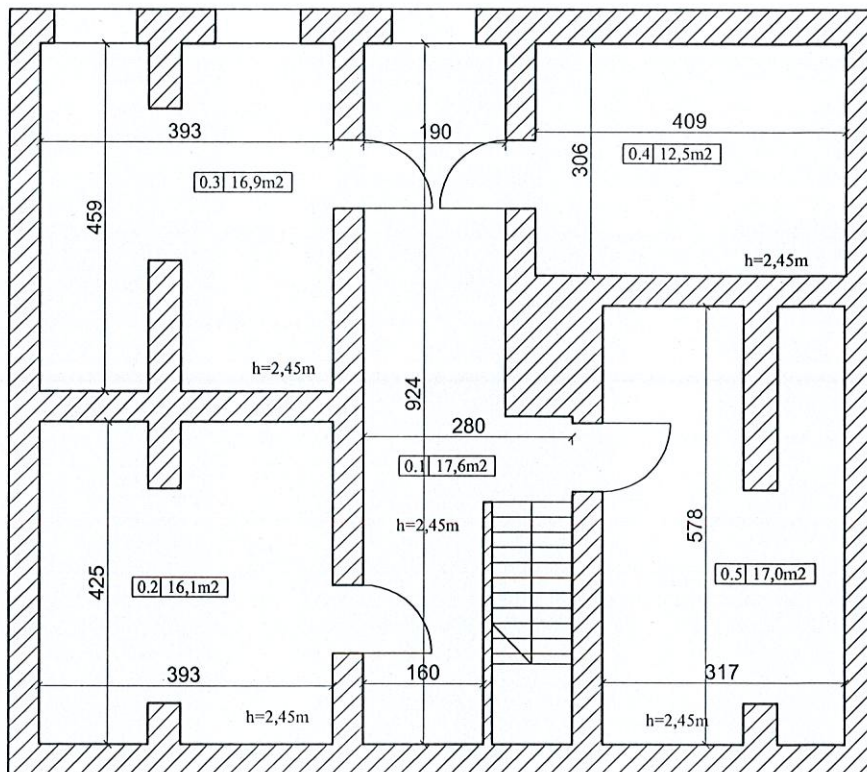
A.M. NIERUCHOMOŚCI
Andrzej Marciniak
82-440 Dzierzgoń, ul. 1-go Maja 4
tel. (055) 276 21 92, kom. 691 658 930
NIP 579-145-89-03

DZIERZGOŃ, GRUDZIEŃ 2009



mgr inż. Andrzej Marciniak
upr. bud. 172/EL/91
w zakr. konstrukcyjno-budowlanym

INWENTARYZACJA - rzut piwnicy



Powierzchnia użytkowa

| Lp | Nazwa pomieszczenia | Pow. Całkowita | Pow. <2,20m |
|-----|---------------------|----------------|-------------|
| 0.1 | Komunikacja | 17,60 | |
| 0.2 | Pom. Piwnicy 1 | 16,10 | |
| 0.3 | Pom. Piwnicy 2 | 16,90 | |
| 0.4 | Pom. Piwnicy 3 | 12,50 | |
| 0.5 | Pom. Piwnicy 4 | 17,00 | |
| | RAZEM | 80,10 | |

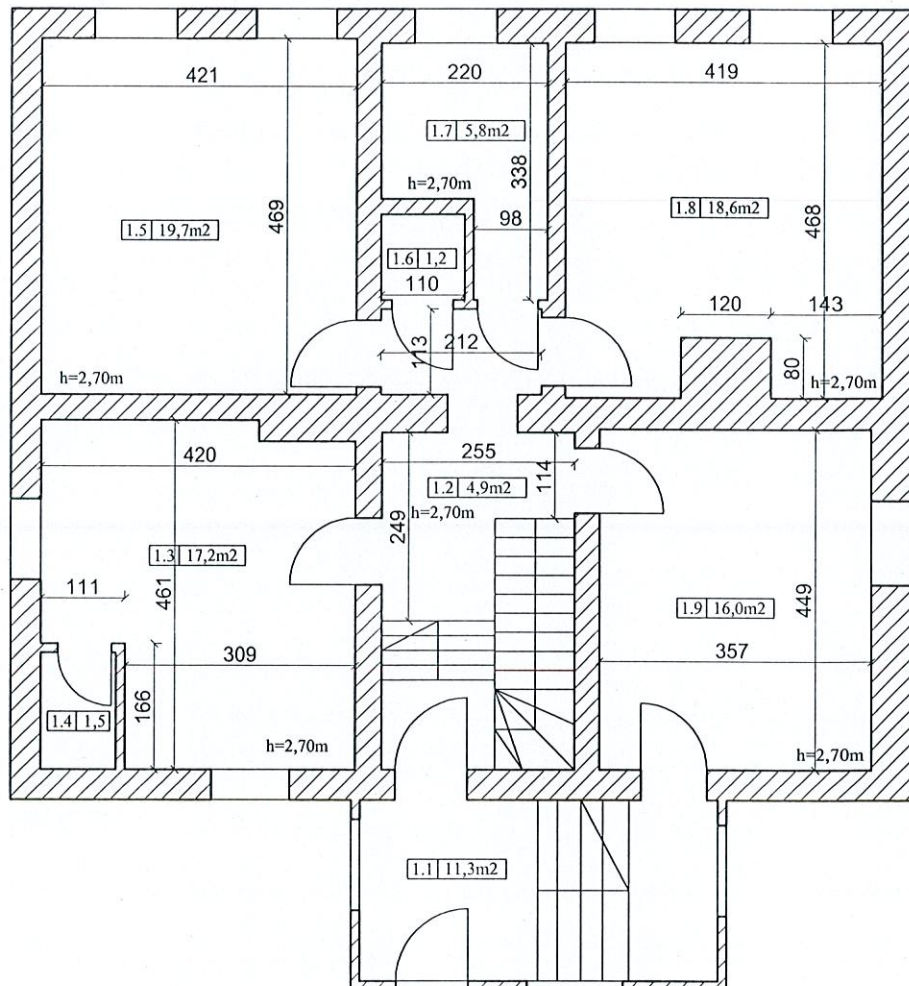
Powierzchnia klatki
schodowej: 3,5m²

Pow. obliczono wg. zasady

h 0-140 = 0%
h 140-220 = 50%
h >220 = 100%

| A.M. NIERUCHOMOŚCI | | | |
|------------------------|-------------------------------------------------------------------------------------|---------------------|---------------|
| Nazwa i adres obiektu: | Ryjewo, ul. Grunwaldzka 116 Budynek mieszkalny, nr inw. 110/39 | | |
| Investor: | Nadleśnictwo Kwidzyn ul. Braterstwa Narodów 67 82-500 Kwidzyn, woj. pomorskie | Biuro: Architektura | |
| Inwentaryzował: | mgr inż. Andrzej Mardniak upr. nr 1632/EI/91 | Data: | grudzień 2009 |
| Opracował: | Tomasz Świder | Skala: | 1:100 |
| Tytuł rysunku: | INWENTARYZACJA - rzut piwnicy | Nr rys.: | 1 |

INWENTARYZACJA - rzut parteru



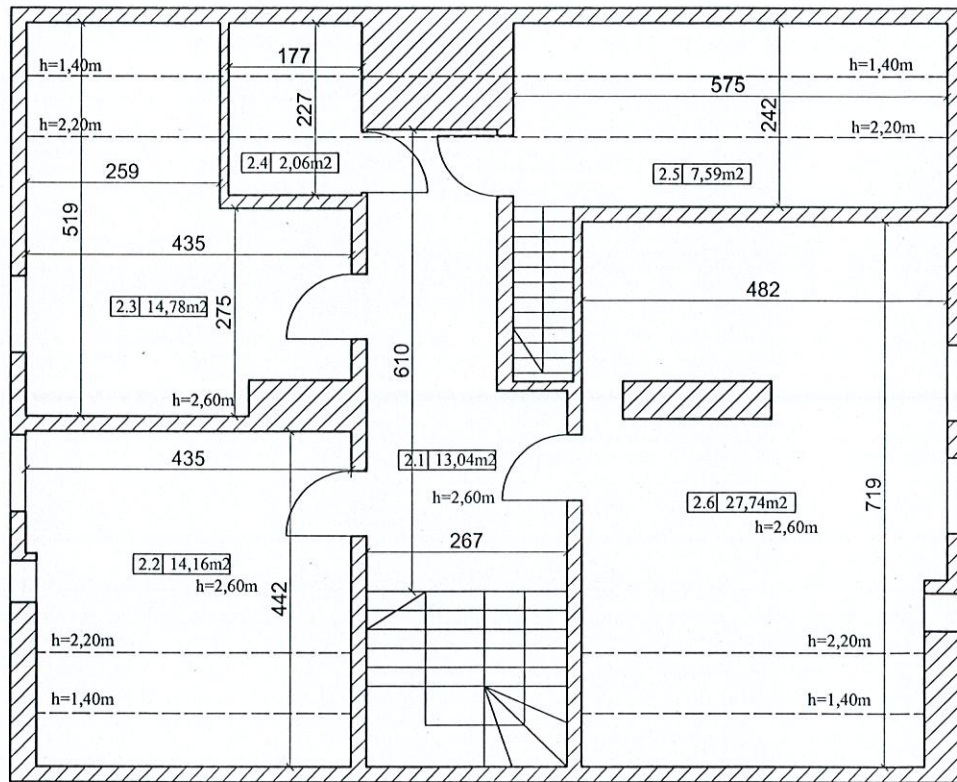
Powierzchnia użytkowa

Powierzchnia klatki
schodowej: 9,3m²

| Lp | Nazwa pomieszczenia | Pow. |
|-----|---------------------|--------------|
| | | Całkowita |
| 1.1 | Wiatrołap | 11,30 |
| 1.2 | Komunikacja | 4,90 |
| 1.3 | Kuchnia | 17,20 |
| 1.4 | Spizarnia | 1,50 |
| 1.5 | Pokój 1 | 19,70 |
| 1.6 | WC | 1,20 |
| 1.7 | Łazienka | 5,80 |
| 1.8 | Pokój 2 | 18,60 |
| 1.9 | Pokój 3 | 16,00 |
| | RAZEM | 96,20 |

| A.M. NIERUCHOMOŚCI | | | |
|------------------------|-------------------------------------------------------------------------------------|----------------------|---------------|
| Nazwa i adres obiektu: | Ryjewo, ul. Grunwaldzka 116 Budynek mieszkalny, nr inw. 110/39 | | |
| Inwestor: | Nadleśnictwo Kwidzyn ul. Braterstwa Narodów 67 82-500 Kwidzyn, woj. pomorskie | Branża: Architektura | |
| Inwentaryzował: | mgr inż. Andrzej Marciniak upr. nr 1632/EI/91 | Data: | grudzień 2009 |
| Opracował: | Tomasz Świder | Skala: | 1:100 |
| Tytuł rysunku: | INWENTARYZACJA - rzut parteru | Nr rys: 2 | |

INWENTARYZACJA - rzut I piętra



Powierzchnia klatki
schodowej: 7,9m²

Powierzchnia użytkowa

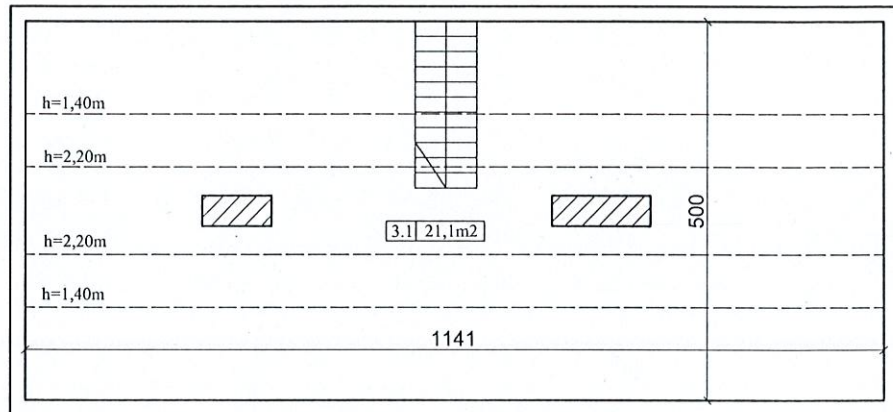
| Lp | Nazwa pomieszczenia | Powierzchnia | | | | | użytkowa |
|-----|---------------------|--------------|--------------|--------------|-------------|--------------|--------------|
| | | Całkowita | <1.4 m | <1.4-2,2m | | >2,2m | |
| | | | | 100% | 50% | | |
| 2.1 | Komunikacja | 13,04 | | 0,00 | | 13,04 | 13,04 |
| 2.2 | Pokój 1 | 18,78 | 2,94 | 3,36 | 1,68 | 12,48 | 14,16 |
| 2.3 | Pokój 2 | 17,63 | 1,81 | 2,08 | 1,04 | 13,74 | 14,78 |
| 2.4 | Łazienka | 4,00 | 1,24 | 1,40 | 0,70 | 1,36 | 2,06 |
| 2.5 | Strych | 13,92 | 4,03 | 4,60 | 2,30 | 5,29 | 7,59 |
| 2.6 | Pokój 3 | 32,48 | 3,16 | 3,16 | 1,58 | 26,16 | 27,74 |
| | RAZEM | 99,85 | 13,18 | 14,60 | 7,30 | 72,07 | 79,37 |

Pow. obliczono wg. zasady

h 0-140 = 0%
h 140-220 = 50%
h >220 = 100%

| A.M. NIERUCHOMOŚCI | | | |
|------------------------|-------------------------------------------------------------------------------------|----------------------|---------------------|
| Nazwa i adres obiektu: | Ryjewo, ul. Grunwaldzka 116 Budynek mieszkalny, nr inw. 110/39 | | |
| Investor: | Nadleśnictwo Kwidzyn ul. Braterstwa Narodów 67 82-500 Kwidzyn, woj. pomorskie | Branża: Architektura | Data: grudzień 2009 |
| Inwentaryzował: | mgr inż. Andrzej Marginiak upr. nr 1632/EI/91 | Skala: | 1:100 |
| Opracował: | Tomasz Świder | | |
| Tytuł rysunku: | INWENTARYZACJA - rzut I piętra | Nr rys: | 3 |

INWENTARYZACJA - rzut strychu



Powierzchnia klatki
schodowej: 1,8m²

Powierzchnia użytkowa

| Lp | Nazwa pomieszczenia | Powierzchnia | | | | | użytkowa |
|-----|---------------------|----------------|--------------|--------------|-------------|--------------|--------------|
| | | Pow. całkowita | <1.4 m | <1.4-2,2m | | >2,2m | |
| | | | | 100% | 50% | | |
| 3.1 | Komunikacja | 56,21 | 27,92 | 15,96 | 7,98 | 12,33 | 20,31 |
| | RAZEM | 56,21 | 27,92 | 15,96 | 7,98 | 12,33 | 20,31 |

Pow. obliczono wg. zasady

h 0-140 = 0%
h 140-220 = 50%
h >220 = 100%

| A.M. NIERUCHOMOŚCI | | | |
|------------------------|-------------------------------------------------------------------------------------|----------------------|---------------------|
| Nazwa i adres obiektu: | Ryjewo, ul. Grunwaldzka 116 Budynek mieszkalny, nr inw. 110/39 | | |
| Inwestor: | Nadleśnictwo Kwidzyn ul. Braterstwa Narodów 67 82-500 Kwidzyn, woj. pomorskie | Branża: Architektura | Data: grudzień 2009 |
| Inwentaryzował: | mgr inż. Andrzej Maciniak upr. nr 1632/E/91 | Skala: 1:100 | |
| Opracował: | Tomasz Świder | | |
| Tytuł rysunku: | INWENTARYZACJA - rzut strychu | Nr rys: 4 | |

| Nazwa pola | Opis | Uwagi |
|------------------------------|--------------------|-------|
| numer | 110/39 | |
| nazwa inwentarza | BUDYNEK MIESZKALNY | |
| miejsowość | RYJEWO | |
| stan techniczny | DOBRY | |
| nazwa ulicy | GRUNWALDZKA 24 | |
| istn. sieć alarmowej | N | |
| inst. p. poż. | N | |
| istn. sieć kom. | N | |
| inst. antenowa | T | |
| rodz. konst. ścian zewn. | MUROWANE | |
| inst. odgromowa | T | |
| rodzaj wykorzystania budynku | MIESZKALNY | |
| sieć kanalizacyjna | T | |
| kubatura | 650,56 | |
| pow. mieszkalna | 248,08 | |
| sieć elektr. | T | |
| pow. zabudowy | 144 | |
| sieć elek. nn | T | |
| pow. całkow. | 445,8 | |
| sieć gazowa | N | |
| pow. użytk. | 248,08 | |
| sieć ogrzewcza | N | |
| pow. cz. adm. | 0 | |
| sieć wodoc. | T | |
| pow. ogrzew. | 155,18 | |
| ilość pomieszczeń | 21 | |
| ilość pom. przynależnych | 8 | |
| ilość kond. nadziemna | 2 | |
| pow. pom. przynal. | 109,5 | |
| ilość kond. podziemia | 1 | |
| liczba lokali odrębnych | 1 | |
| liczba pozostałych lokali | | |
| garaż wbudowany | N | |
| strych użytkowy | T | |
| rodzaj ujęcia wody | STUDNIA KOPANA | |
| kotłownia wbudowana | T | |
| rodzaj dachu | DWUSPADOWY | |
| dźwig osobowy | N | |
| mat. pokrycia dachu | BLACHODACHÓWKA | |
| piwnice | T | |
| materiał więźby | DREWNIANA | |
| rodzaj podłogi | DREWNIANA | |
| łazienka | T | |
| rodzaj stropu | DREWNIANY | |
| wc | T | |
| ilość mieszkań | 1 | |
| liczba izb | 6 | |
| liczba mieszkańców | 4 | |
| pokój gościnny | N | |