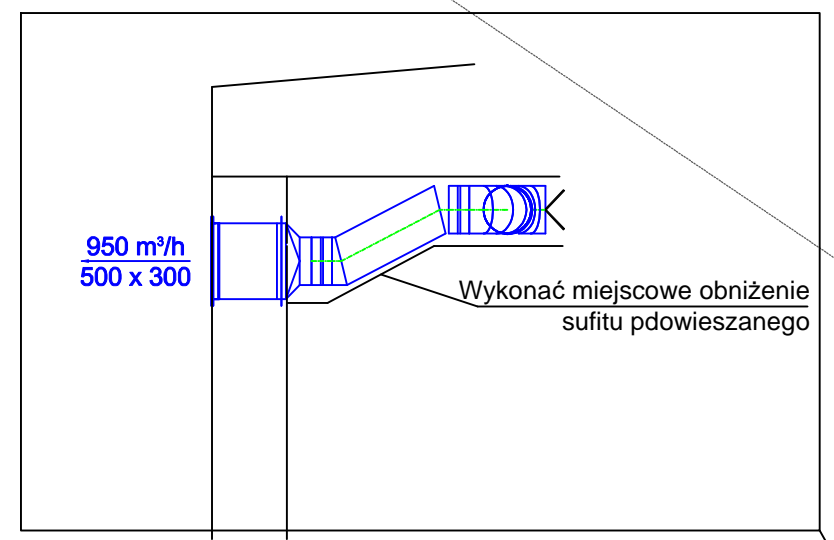


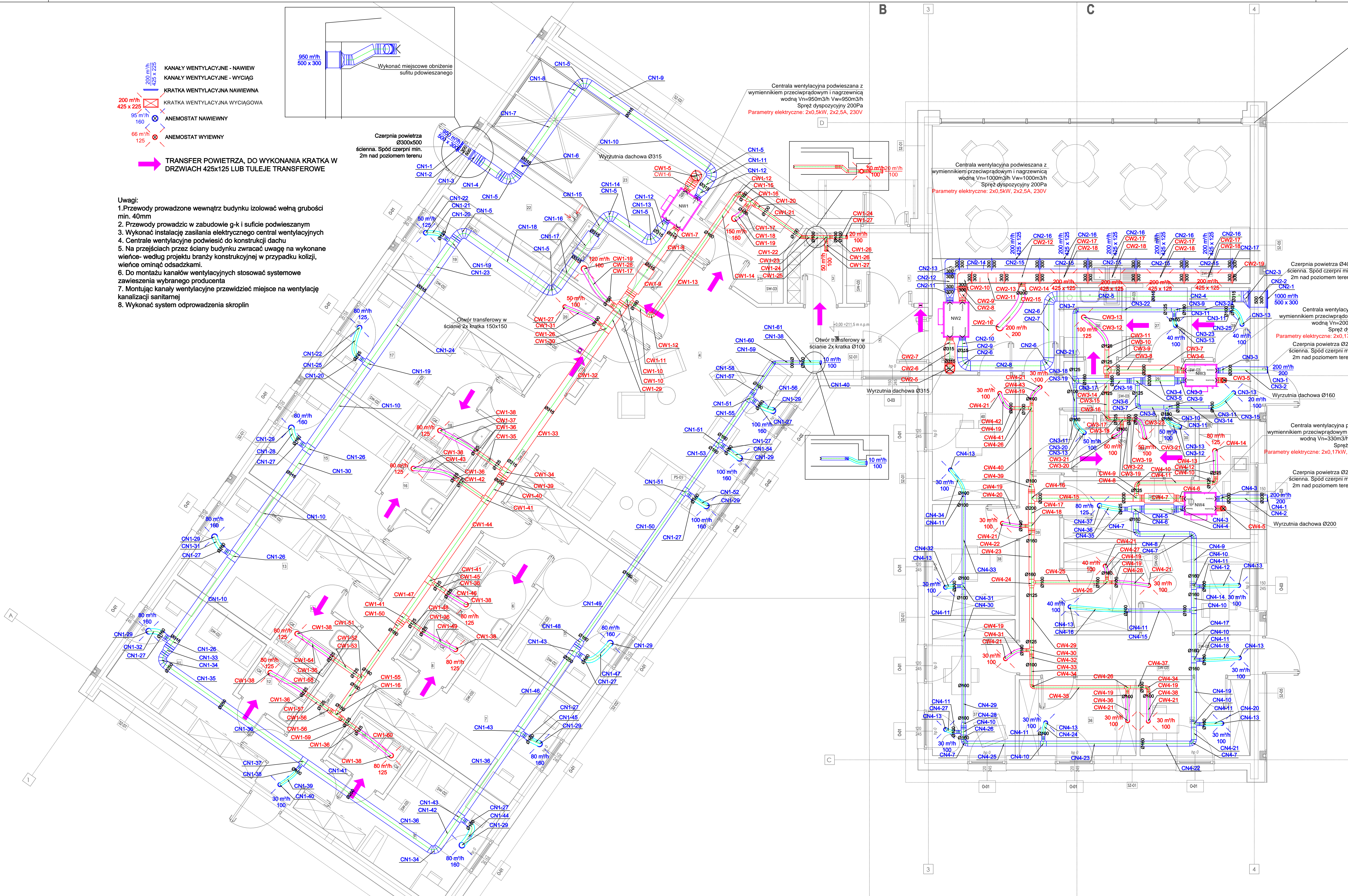
- 200 m³/h
425 x 225
 - 95 m³/h
160
 - 66 m³/h
125
- KANAŁY WENTYLACYJNE - NAWIEW
 KANAŁY WENTYLACYJNE - WYCIĄG
 KRATKA WENTYLACYJNA NAWIEWNA
 KRATKA WENTYLACYJNA WYCIĄGOWA
 ANEMOSTAT NAWIEWNY
 ANEMOSTAT WYIEWNY



TRANSFER POWIETRZA, DO WYKONANIA KRATKA W DRZWIACH 425x125 LUB TULEJE TRANSFEROWE

Uwagi:

1. Przewody prowadzone wewnątrz budynku izolować wełną grubości min. 40mm
2. Przewody prowadzić w zabudowie g-k i suficie podwieszanym
3. Wykonać instalację zasilania elektrycznego central wentylacyjnych
4. Centrale wentylacyjne podwiesić do konstrukcji dachu
5. Na przejściach przez ściany budynku zwracać uwagę na wykonanie wieńca - według projektu branży konstrukcyjnej w przypadku kolizji, wieńce ominąć odsadzkami.
6. Do montażu kanałów wentylacyjnych stosować systemowe zawieszania wybranego producenta
7. Montując kanały wentylacyjne przewidzieć miejsce na wentylację kanalizacji sanitarnej
8. Wykonać system odprowadzenia skroplin



Centrala wentylacyjna podwieszana z wymiennikiem przeciwprądowym i nagrzewnicą wodną Vn=950m³/h Vw=950m³/h Spręż dyspozycyjny 200Pa
 Parametry elektryczne: 2x0,5kW, 2x2,5A, 230V

Centrala wentylacyjna podwieszana z wymiennikiem przeciwprądowym i nagrzewnicą wodną Vn=1000m³/h Vw=1000m³/h Spręż dyspozycyjny 200Pa
 Parametry elektryczne: 2x0,5kW, 2x2,5A, 230V

Centrala wentylacyjna podwieszana z wymiennikiem przeciwprądowym i nagrzewnicą wodną Vn=200m³/h Vw=200m³/h Spręż dyspozycyjny 200Pa
 Parametry elektryczne: 2x0,17kW, 2x1,7A, 230V

Centrala wentylacyjna podwieszana z wymiennikiem przeciwprądowym i nagrzewnicą wodną Vn=330m³/h Vw=330m³/h Spręż dyspozycyjny 200Pa
 Parametry elektryczne: 2x0,17kW, 2x1,7A, 230V

Centrala wentylacyjna podwieszana z wymiennikiem przeciwprądowym i nagrzewnicą wodną Vn=250m³/h Vw=250m³/h Spręż dyspozycyjny 200Pa
 Parametry elektryczne: 2x0,17kW, 2x1,7A, 230V

ZESTAWIENIE POMIĘSZCZEŃ		
Numer	Nazwa	Powierzchnia
1	WATRODLAP	5,53 m ²
2	HOLI	3,84 m ²
3	SZATNIA	3,50 m ²
4	SALON	50,21 m ²
5	POKÓJ DLA NIEP	18,74 m ²
6	ŁAZIENKA DLA NIEP	4,88 m ²
7	POKÓJ 1	16,52 m ²
8	ŁAZIENKA 1	2,92 m ²
9	POKÓJ 2	15,98 m ²
10	ŁAZIENKA 2	3,38 m ²
11	POKÓJ 3	16,58 m ²
12	ŁAZIENKA 3	3,08 m ²
13	POKÓJ 4	16,62 m ²
14	ŁAZIENKA 4	3,08 m ²
15	POKÓJ 5	16,55 m ²
16	ŁAZIENKA 5	3,13 m ²
17	POKÓJ 6	16,84 m ²
18	ŁAZIENKA 6	3,09 m ²
19	POKÓJ WYCHOWAWCY	15,01 m ²
20	POM. GOSPODARCZE	3,69 m ²
21	ŁAZIENKA	5,01 m ²
22	WYMIENNIKOWNIA	6,44 m ²
23	SUSZARNIA I PRASOWALNA POM.GOSP.	23,20 m ²
24	PRALNIA	8,05 m ²
25	JACZALNIA	60,83 m ²
26	ZMYWALNIA	3,91 m ²
27	POM. WYDARWANA POSILKOW	4,11 m ²
28	POM. ODBIORU POSILKOW	3,95 m ²
29	KORYTARZ	8,50 m ²
30	WC - WC	1,82 x 1,39 m ²
31	WC - WC	1,32 x 1,66 m ²
32	POKÓJ SPOŁECZNY	13,65 m ²
33	MAGAZYN CZYSTYJEJ POŚCIELI	5,75 m ²
34	BIURO DYREKTORA	9,77 m ²
35	BIURO 1	8,08 m ²
36	MAGAZYN	8,56 m ²
37	BIURO 3	10,88 m ²
38	BIURO 4	8,86 m ²
39	KOMUNIKACJA	19,22 m ²
40	POKÓJ ODRĘDZIN	10,03 m ²
41	KOMUNIKACJA	20,14 m ²
Suma ogólna:		470,15 m ²

ZESPÓŁ USŁUG PROJEKTOWYCH
 W Polanie 97-400 Bełżanów ul. Ciepłotna 15 tel. 61 441 623-34-34

OBIEKT: BUDOWA BUDYNKU „B” WYŁĘCZNOŚCI PUBLICZNEJ, PLACÓWKI OPIEKUNICZO-WYCHOWAWCZEJ DLA 14 DZIECI
 ADRES: dz. nr ewid. 253, obr. 8, m. Bełżanów 97-400 Bełżanów, ul. Ciepłotna
 STADIUM: PROJEKT WYKONAWCZY
 BRANŻA: SANITARNIA
 NAZWA WYKONAWCY: KBT PRZEZEMIA - INSTALACJA WENTYLACJI MECHANICZNEJ
 PROJEKTANT: mgr inż. Kamil Woźniak
 SPRAWDZAJĄCY: mgr inż. Marcin Woźniak

Wskazano 11.2020.
 LDC/3907/PPWS/19
 LDC/3908/PPWS/19

PWS-3B
 Str. 05
1:50