

Mapa do celów projektowych
skala 1:500

Bydgoszcz - bulwar rz. Brdy
na wysokości amfiteatru Opery Nova

ark. mapy: 320.10.4.4, 320.15.2.2

jedn. ew: 046101_1, m. Bydgoszcz

obręb: 97, 109

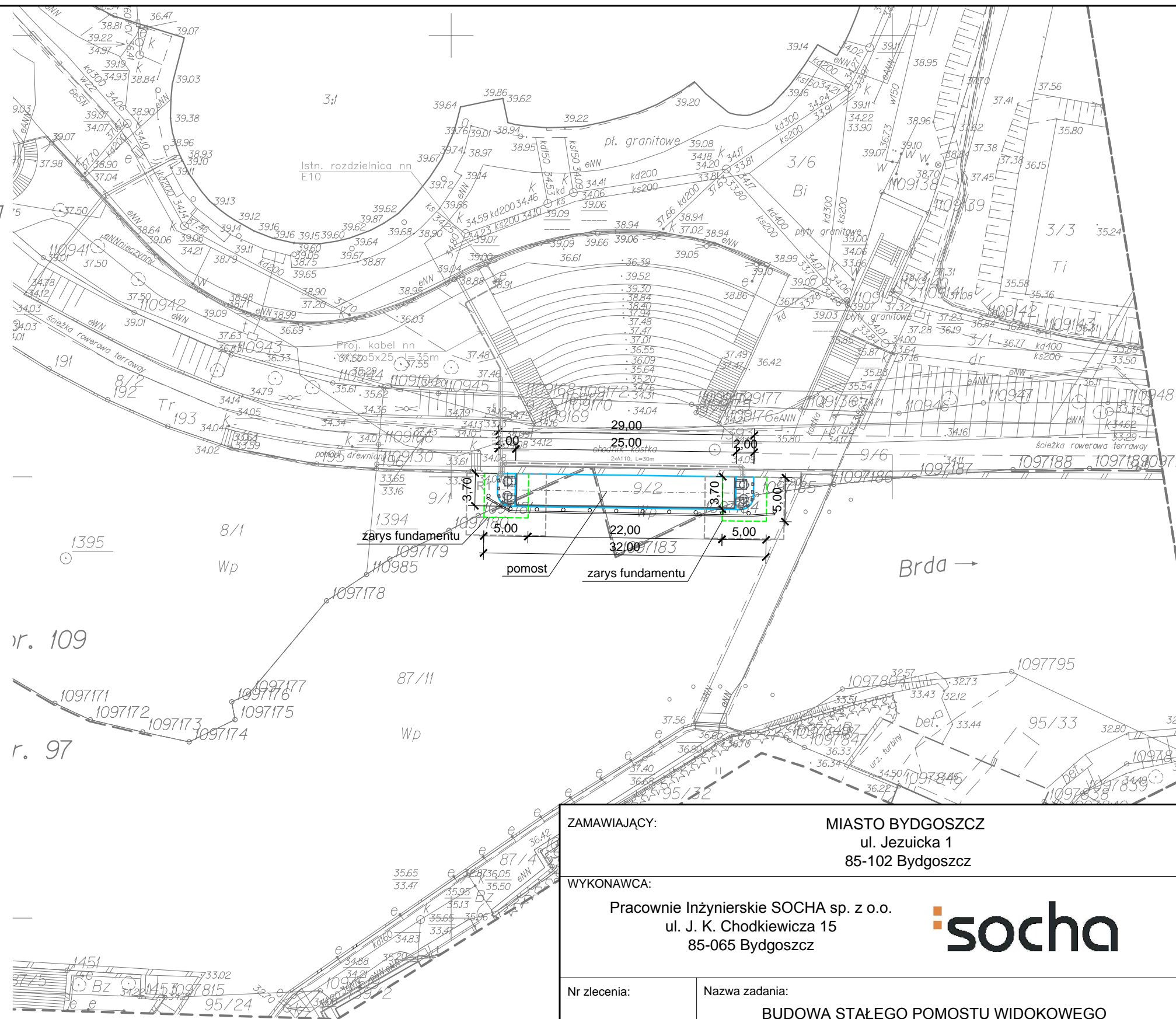
PWVG 2000 s. 6 ukt. wys. Amsterdam

MPG.D.422.1096.2014

Nie wykonano ustalenia obciążeń służebnościami gruntowymi.

Bydgoszcz, dnia 12 maja 2014 r.

Nie wyklucza się istnienia w terenie również urzędzeń podziemnych ułożonych, a nie zgłoszonych do inwentaryzacji geodezyjnej.



Poświadczam się, że niniejszy dokument został opracowany w wyniku prac geodezyjnych i kartograficznych, których rezultaty zawiera operat techniczny wpisany do ewidencji materiałów państwowego zasobu geodezyjnego i kartograf.

MIEJSKA PRACOWNIA GEODEZYJNA w BYDGOSZCZY
Grodzki Ośrodek Dokumentacji
Geodezyjnej i Kartograficznej w Bydgoszczy
Identyfikator ewidencyjny materiału zasobu - operatu technicznego:
P. 0461 . 2014 0818

Data wpisania operatu technicznego do ewidencji materiałów zasobu: 12 maja 2014r. r.
Imię, nazwisko i podpis osoby reprezentującej organ.

Zespół Uzgadniania Dokumentacji
Projektowej w Bydgoszczy
Aktualnie projektowane sieci uzgodnione w ZUDP
Brak projektowanych sieci w ZUDP
Stan na dzień 12 maja 2014r.

ZAMAWIAJĄCY:		MIASTO BYDGOSZCZ ul. Jezuicka 1 85-102 Bydgoszcz		
WYKONAWCA:		Pracownie Inżynierskie SOCHA sp. z o.o. ul. J. K. Chodkiewicza 15 85-065 Bydgoszcz		
Nr zlecenia:		Nazwa zadania: BUDOWA STAŁEGO POMOSTU WIDOKOWEGO NA WYSOKOŚCI AMFITEATRU OPERY NOVA W BYDGOSZCZY		
Data: 15.12.2014		Obiekt: POMOST WIDOKOWY NA WYSOKOŚCI AMFITEATRU OPERY NOVA W BYDGOSZCZY		
Skala: 1:500		Temat: PLAN SYTUACYJNY		
Faza:	Branża:	Projektował:	Michał Delmaczyński KUP/0042/POOM/05 w specjalności mostowej	Nr rys.:
PB	M	Opracował:	Łukasz Figat	1
		Sprawdził:	Adam Kruczyński KUP/0047/POOM/13 w specjalności mostowej	