

Opis Przedmiotu Zamówienia

Spis treści:

Załącznik nr 2.1. –	planowany rozmiar prac;
Załącznik nr 2.2. –	szczegółowy rozmiar prac według grup czynności, czynności i lokalizacji;
Załącznik nr 2.3.1. –	charakterystyka leśnictwa w zakresie pozyskania drewna;
Załącznik nr 2.3.2. –	układ sortymentowy pozyskania drewna w leśnictwie;
Załącznik nr 2.3.3. –	zestawienie odległości i warunków zrywki drewna;
Załącznik nr 2.3.4. –	zestawienie pozycji z dodatkowymi utrudnieniami w zakresie pozyskania i zrywki;
Załącznik nr 2.3.5. –	zestawienie pozycji nieudostępniionych dla pozyskania maszynowego;
Załącznik nr 2.3.6. –	informacja o optymalnej technologii pozyskania drewna (potencjał);
Załącznik nr 2.4.1. –	informacja o charakterze pielęgnacji lasu (strefy dla wykaszania chwastów);

Planowany rozmiar prac

Pakiet: 13 Nasiczne I

Pozostałe cięcia rębne

Lp.	Nr poz. w STWPL	Kod czynności do rozliczenia	Czynność - opis prac	Jedn. miary	Ilość
1	1	CWD-P	Całkowity wyrób drewna pilarką	M3	1 436,00

Trzebieże późne i cięcia sanitarno – selekcyjne

Lp.	Nr poz. w STWPL	Kod czynności do rozliczenia	Czynność - opis prac	Jedn. miary	Ilość
2	1	CWD-P	Całkowity wyrób drewna pilarką	M3	1 252,00

Cięcia przygodne i pozostałe

Lp.	Nr poz. w STWPL	Kod czynności do rozliczenia	Czynność - opis prac	Jedn. miary	Ilość
3	1	CWD-P	Całkowity wyrób drewna pilarką	M3	30,00

Lp.	Nr poz. w STWPL	Kod czynności do rozliczenia	Czynność - opis prac	Jedn. miary	Ilość
4	10	WYK-DYL	Wykonanie dyłowanki na szlaku zrywkowym	M	25,00
5	120	CW-W	Czyszczenia wczesne	HA	3,00
6	124	CP-W	Czyszczenia późne	HA	4,00
7	125	ZAB-REPEL	Zabezpieczenie upraw przed zwierzyną przy użyciu repelentów	HA	10,35
8	152	WYK-SLUPI	Przygotowanie słupków iglastych	SZT	40,00
9	154	K GRODZEŃ	Naprawa (konserwacja) ogrodzeń upraw leśnych	H	55,00
10	165	CZYSZ-BUD	Czyszczenie budek lęgowych i schronów dla nietoperzy	SZT	15,00
11	396	GODZ RH8	Prace wykonywane ręcznie	H	10,00
12	397	GODZ PILA	Prace wykonywane ręcznie z użyciem pilarki	H	24,00
13	403	GODZ MH8	Prace wykonywane innym sprzętem mechaniczny	H	16,00
14	404	GODZ MH23	Prace wykonywane innym sprzętem mechaniczny	H	4,00

Szczegółowy rozmiar prac według grup czynności, czynności i lokalizacji

Pakiet: 13 Nasiczne I

Dział	Grupa czynn.	Leśnictwo/ Szkołka/ Inwentarz	Adres	Kod czynności do wyceny	Nazwa czynności	Stopień trudności	J.M.	Ilość	Nr poz. OSTWPL	Kod czynności do rozliczeń
HOD	CP	Nasiczne	04-16-2-12-40 -a -00	CP>05D<40	CP-nach <40%, II Gr.gat, 6-30%	2	HA	4,00	124	CP-W
	CW	Nasiczne	04-16-2-12-39 -a -00	CW>05D<40	CW-nach <40%, II Gr.gat, 6-30%	2	HA	3,00	120	CW-W
OCHRL	O-GRODZS	Nasiczne	04-16-2-12-15 -b -00	GODZ KGR	Godz. transp. konserw. grodz.	5	H	1,00	154	K GRODZEŃ
		Nasiczne	04-16-2-12-15 -b -00	K GRODZEŃ	Napr. (kons.) ogr. upraw leśn.	5	H	15,00	154	K GRODZEŃ
		Nasiczne	04-16-2-12-15 -b -00	WYK-SLUPI	Przygotowanie słupków iglasty.	5	SZT	10,00	152	WYK-SLUPI
		Nasiczne	04-16-2-12-19 -c -00	GODZ KGR	Godz. transp. konserw. grodz.	5	H	2,00	154	K GRODZEŃ
		Nasiczne	04-16-2-12-19 -c -00	K GRODZEŃ	Napr. (kons.) ogr. upraw leśn.	5	H	20,00	154	K GRODZEŃ
		Nasiczne	04-16-2-12-19 -c -00	WYK-SLUPI	Przygotowanie słupków iglasty.	5	SZT	15,00	152	WYK-SLUPI
		Nasiczne	04-16-2-12-20 -b -00	GODZ KGR	Godz. transp. konserw. grodz.	5	H	2,00	154	K GRODZEŃ
		Nasiczne	04-16-2-12-20 -b -00	K GRODZEŃ	Napr. (kons.) ogr. upraw leśn.	5	H	20,00	154	K GRODZEŃ
		Nasiczne	04-16-2-12-20 -b -00	WYK-SLUPI	Przygotowanie słupków iglasty.	5	SZT	15,00	152	WYK-SLUPI
	O-POZ	Nasiczne	04-16-2-12- - -	GODZ MH23	prace godz. wyk. ciągnikiem	-----	H	4,00	404	GODZ MH23
		Nasiczne	04-16-2-12- - -	GODZ RH8	Prace godzinowe ręczne	-----	H	10,00	396	GODZ RH8
	O-ZGRYZC	Nasiczne	04-16-2-12-15 -b -00	GODZ REP	Godz. transp. przy repelentach	4	H	1,00	125	ZAB-REPEL
		Nasiczne	04-16-2-12-15 -b -00	ZAB-REPEL	zabezp.upr.przy użyciu repelen	4	HA	2,20	125	ZAB-REPEL
		Nasiczne	04-16-2-12-16 -b -00	GODZ REP	Godz. transp. przy repelentach	4	H	1,00	125	ZAB-REPEL
		Nasiczne	04-16-2-12-16 -b -00	ZAB-REPEL	zabezp.upr.przy użyciu repelen	4	HA	0,75	125	ZAB-REPEL
		Nasiczne	04-16-2-12-18 -f -00	GODZ REP	Godz. transp. przy repelentach	4	H	1,00	125	ZAB-REPEL
		Nasiczne	04-16-2-12-18 -f -00	ZAB-REPEL	zabezp.upr.przy użyciu repelen	4	HA	1,00	125	ZAB-REPEL
		Nasiczne	04-16-2-12-19 -c -00	GODZ REP	Godz. transp. przy repelentach	5	H	1,00	125	ZAB-REPEL
		Nasiczne	04-16-2-12-19 -c -00	ZAB-REPEL	zabezp.upr.przy użyciu repelen	5	HA	0,60	125	ZAB-REPEL
		Nasiczne	04-16-2-12-20 -b -00	GODZ REP	Godz. transp. przy repelentach	4	H	1,00	125	ZAB-REPEL
		Nasiczne	04-16-2-12-20 -b -00	ZAB-REPEL	zabezp.upr.przy użyciu repelen	4	HA	1,00	125	ZAB-REPEL
		Nasiczne	04-16-2-12-26 -b -00	GODZ REP	Godz. transp. przy repelentach	5	H	1,00	125	ZAB-REPEL
		Nasiczne	04-16-2-12-26 -b -00	ZAB-REPEL	zabezp.upr.przy użyciu repelen	5	HA	0,50	125	ZAB-REPEL
		Nasiczne	04-16-2-12-36 -a -00	GODZ REP	Godz. transp. przy repelentach	4	H	1,00	125	ZAB-REPEL
		Nasiczne	04-16-2-12-36 -a -00	ZAB-REPEL	zabezp.upr.przy użyciu repelen	4	HA	0,60	125	ZAB-REPEL
		Nasiczne	04-16-2-12-37 -b -00	GODZ REP	Godz. transp. przy repelentach	4	H	1,00	125	ZAB-REPEL
		Nasiczne	04-16-2-12-37 -b -00	ZAB-REPEL	zabezp.upr.przy użyciu repelen	4	HA	1,00	125	ZAB-REPEL
		Nasiczne	04-16-2-12-44 -b -00	GODZ REP	Godz. transp. przy repelentach	4	H	1,00	125	ZAB-REPEL
		Nasiczne	04-16-2-12-44 -b -00	ZAB-REPEL	zabezp.upr.przy użyciu repelen	4	HA	0,50	125	ZAB-REPEL
		Nasiczne	04-16-2-12-44 -c -00	GODZ REP	Godz. transp. przy repelentach	4	H	1,00	125	ZAB-REPEL
		Nasiczne	04-16-2-12-44 -c -00	ZAB-REPEL	zabezp.upr.przy użyciu repelen	4	HA	0,50	125	ZAB-REPEL
		Nasiczne	04-16-2-12-45 -m -00	GODZ REP	Godz. transp. przy repelentach	5	H	1,00	125	ZAB-REPEL
		Nasiczne	04-16-2-12-45 -m -00	ZAB-REPEL	zabezp.upr.przy użyciu repelen	5	HA	0,50	125	ZAB-REPEL
		Nasiczne	04-16-2-12-47 -k -00	GODZ REP	Godz. transp. przy repelentach	4	H	1,00	125	ZAB-REPEL
		Nasiczne	04-16-2-12-47 -k -00	ZAB-REPEL	zabezp.upr.przy użyciu repelen	4	HA	1,20	125	ZAB-REPEL
OCHRP	OP-BUDKIS	Nasiczne	04-16-2-12- - -	CZYSZ-BUD	Czyszczenie budek/schronów	-----	SZT	15,00	165	CZYSZ-BUD
	OP-GATRG	Nasiczne	04-16-2-12- - -	GODZ MH8	prace godz. wyk. ciągnikiem	-----	H	2,00	403	GODZ MH8
		Nasiczne	04-16-2-12- - -	GODZ PILA	Prace godz. wyk. pilarką	-----	H	7,00	397	GODZ PILA
POZ	IVD	Nasiczne	04-16-2-12-39 -a -00	CWD-P	Całk. wyrób drewna PILARKA	-----	M3	1 436,00	1	CWD-P
		Nasiczne	04-16-2-12-39 -a -00	ZRYW PIL	zrywka po poz. pilarką	-----	M3	1 436,00	1	CWD-P
	POZ-P	Nasiczne	04-16-2-12- - -	GODZ MH8	prace godz. wyk. ciągnikiem	-----	H	14,00	403	GODZ MH8
		Nasiczne	04-16-2-12- - -	GODZ PILA	Prace godz. wyk. pilarką	-----	H	17,00	397	GODZ PILA
	PR	Nasiczne	04-16-2-12- - -	CWD-P	Całk. wyrób drewna PILARKA	-----	M3	30,00	1	CWD-P
		Nasiczne	04-16-2-12- - -	ZRYW PIL	zrywka po poz. pilarką	-----	M3	30,00	1	CWD-P
	TPN	Nasiczne	04-16-2-12-18 -f -00	CWD-P	Całk. wyrób drewna PILARKA	-----	M3	510,00	1	CWD-P
		Nasiczne	04-16-2-12-18 -f -00	ZRYW PIL	zrywka po poz. pilarką	-----	M3	510,00	1	CWD-P
		Nasiczne	04-16-2-12-25 -b -00	CWD-P	Całk. wyrób drewna PILARKA	-----	M3	215,00	1	CWD-P
		Nasiczne	04-16-2-12-25 -b -00	ZRYW PIL	zrywka po poz. pilarką	-----	M3	215,00	1	CWD-P
		Nasiczne	04-16-2-12-43 -c -00	CWD-P	Całk. wyrób drewna PILARKA	-----	M3	135,00	1	CWD-P
		Nasiczne	04-16-2-12-43 -c -00	ZRYW PIL	zrywka po poz. pilarką	-----	M3	135,00	1	CWD-P
		Nasiczne	04-16-2-12-43 -f -00	CWD-P	Całk. wyrób drewna PILARKA	-----	M3	270,00	1	CWD-P

Szczegółowy rozmiar prac według grup czynności, czynności i lokalizacji

Pakiet: 13 Nasiczne I

Dział	Grupa czynn.	Leśnictwo/ Szkółka/ Inwentarz	Adres	Kod czynności do wyceny	Nazwa czynności	Stopień trudności	J.M.	Ilość	Nr poz. OSTWPL	Kod czynności do rozliczeń
POZ	TPN	Nasiczne	04-16-2-12-43 -f -00	ZRYW PIL	zrywka po poz. pilarką	-----	M3	270,00	1	CWD-P
		Nasiczne	04-16-2-12-43 -m -00	CWD-P	Całk. wyrób drewna PILARKA	-----	M3	2,00	1	CWD-P
		Nasiczne	04-16-2-12-43 -m -00	ZRYW PIL	zrywka po poz. pilarką	-----	M3	2,00	1	CWD-P
		Nasiczne	04-16-2-12-45 -m -00	CWD-P	Całk. wyrób drewna PILARKA	-----	M3	120,00	1	CWD-P
		Nasiczne	04-16-2-12-45 -m -00	ZRYW PIL	zrywka po poz. pilarką	-----	M3	120,00	1	CWD-P
	ZS	Nasiczne	04-16-2-12-18 -f -00	WYK-DYL	Wykonanie dyłowanki	-----	M	25,00	10	WYK-DYL

Szczegółowy rozmiar prac według grup czynności, czynności i lokalizacji

Legenda:

I. Tabela stopni trudności prac szkółkarskich

Lp.	Gatunki gleb	Symbol podgrupy granulometrycznej	Stopień trudności
1	2	3	4
1.	Gleby wytworzone z piasków, żwirów i kamieni	pl, plż, plk, plm, plmż, plmk, ps, psż, psk, psm, pls, plsż, plsk, plsm, plsmż, plsmk, pg, pgż, pgk, uż, upż	I
2.	Pozostałe	Pozostałe (nie wymienione powyżej)	II

II. Tabela stopni trudności prac wykonywanych na uprawach, plantacjach i w drzewostanach

L.p.	Typ pokrywy gleby – wg Instrukcji Urządzenia Lasu z 2012 r.		Typy siedliskowe lasu (siedliska)			
	Nazwa	Symbol	Borowe bez borów bagiennych	Lasowe bez olsów i lasu łęgowego Borowe górskie bez boru bagiennego	Bory bagienne, olsy i lasy łęgowe Lasy górskie	Bory bagienne górskie i wysokogórskie
1	2	3	4	5	6	7
1	bez pokrywy	NAGA ŚCIO	I	II	III	IV
	zielna	ZIEL				
	mszysta	MSZ				
	mszysto-czernicowa	MSZC				
2	zadarniona	ZAD	II	III	IV	V
3	silnie zadarniona	SZAD	III	IV	IV	V
4	silnie zachwaszczona	SZCH	III	IV	V	V

Opis poszczególnych typów pokrywy gleby:

- Gleby bez pokrywy (z pokrywą nagą /brak ściół i runa/ lub ściółą /tylko ściółą, brak runa), z pokrywą zielną (na której występują płyty roślin zielnych), pokrywą mszystą (z kobiercami mchów zajmującymi całą albo przeważającą część powierzchni) oraz mszysto-czernicową (gdzie kobierce mchów występują na przemian z płatami borówek).
- Zadarniona – pokrywa, na której przeważają kobierce traw płytko zakorzenionych lub łany borówek.
- Silnie zadarniona – pokrywa, na której przeważa roślinność trawiasta, występująca zwarcie i tworząca silnie przeplatający się system korzeni.
- Silnie zachwaszczona – pokrywa, na której roślinność runa występuje zwarcie, składa się z roślin silnie i głęboko ukorzeniających się albo dających kłącza lub rozłogi.
- Prace, przy których rodzaj pokrywy nie wpływa na normę czasu oraz prace wykonywane na uprzednio przygotowanej glebie (bruzdy, talerze, placówki itp.) należy przydzielić do stopni trudności jak dla warunków bez pokrywy.

Szczegółowy rozmiar prac według grup czynności, czynności i lokalizacji

III. Tabela stopni trudności usuwania konkurencyjnej roślinności podczas pielęgnowania upraw

Lp.	Wyszczególnienie	Przykłady uciążliwych gatunków roślin	Stopień trudności przy pokryciu powierzchni uciążliwymi gatunkami roślin	
			25% do 50%	powyżej 50%
1	2	3	4	5
1	Uciążliwe rośliny zielne	trzcinnik leśny, pozostałe trawy, pokrzywa, chmiel, nawłóć, orlica i inne paprocie	I	II
2	Niepożądane naloty drzew i krzewów, odrośla	brzoza, osika, grab, żarnowiec, czeremcha amerykańska	II	IV
3	Uciążliwe gatunki pokrywy gleby (kolczaste i cierniste)	robinia akacjowa, tarnina, jeżyna, malina, róża	III	VI
4	Stopień trudności przy łącznym pokryciu uciążliwą roślinnością	w przypadku wystąpienia gatunków wymienionych w wierszu Lp. 1 i Lp. 2	II	III
		w przypadku wystąpienia gatunków wymienionych w wierszu Lp. 1 i Lp. 3	III	IV
		w przypadku wystąpienia gatunków wymienionych w wierszu Lp. 2 i Lp. 3	III	V
		w przypadku wystąpienia gatunków wymienionych w wierszu Lp. 1, Lp. 2 i Lp. 3	III	VI

Uwaga: Do osobnego potraktowania grupy roślin przy ustalaniu stopnia trudności w tabeli IV. wymagany jest ich min. 10% udział na powierzchni uprawy (lub jej części) podlegającej wykoszeniu.

W razie potrzeby wykaszania powierzchni upraw przy pokryciu powierzchni konkurencyjnymi roślinami do 25%, stopień trudności należy określić według pokrycia uciążliwymi gatunkami roślin dla powierzchni określonej granicą wymaganego zabiegu.

W przypadku zabiegu wykonywanego na powierzchniach możliwych do wyodrębnienia (np.: gniazda, kępy, pasy itp.) szacunek procentowego pokrycia wykonać dla danej, sumarycznej powierzchni.

Kody czynności do 40% nachylenia terenu włącznie kończą się na literę „N”, natomiast dla terenów o nachyleniu wyższym niż 40% kończą się na literę „G”. Nachylenie terenu zaokrągla się do pełnego procentu. Przedstawiona lista gatunków roślin utrudniających wzrost gatunków głównych nie jest listą zamkniętą, co oznacza możliwość jej uzupełniania odpowiednio dla warunków poszczególnych jednostek organizacyjnych czy też pozycji.

Szczegółowy rozmiar prac według grup czynności, czynności i lokalizacji

IV. Tabela stopni trudności dla prac wykonywanych przy pielęgnowaniu upraw i młodników (czyszczenia)

Dla czyszczeń wczesnych i czyszczeń późnych należy przyjąć stopnie trudności określone na podstawie pokrycia powierzchni uprawy/młodnika roślinami utrudniającymi wzrost gatunków głównych:

Stopnie Trudności	Granice przedziałów	Procentowe pokrycie powierzchni roślinami utrudniającymi wzrost gatunków głównych*				
		0-5%	6-30%	31-50%	51-75%	Powyżej 75%
1		2	3	4	5	6
Stopnie trudności		I	II	III	IV	V

Dla ułatwienia określeń procentowego pokrycia powierzchni roślinami utrudniającymi wzrost gatunków głównych, podaje się opis wyglądu upraw i młodników w poszczególnych przedziałach procentowych a mianowicie:

- 0-5% - brak roślin utrudniających wzrost gatunkom głównym lub występują one sporadycznie.
- 6-30% - rośliny utrudniające wzrost gatunkom głównym występują pojedynczo lub w drobnych grupach, w zdecydowanej mniejszości w stosunku do gatunków głównych.
- 31-50% - rośliny utrudniające wzrost gatunkom głównym występują grupowo i w kępach w ilościach podobnych do gatunków głównych, powodując miejscami ich zagłuszenie.
- 51-75% - rośliny utrudniające wzrost gatunkom głównym występują w kępach i grupach znacznie przekraczających powierzchniowy udział gatunków głównych powodując ich zagłuszenie.
- Ponad 75% - rośliny utrudniające wzrost gatunkom głównym – całkowicie je zagłuszają. Występowanie gatunków głównych jest na ogół widoczne dopiero po usunięciu pozostałej roślinności.

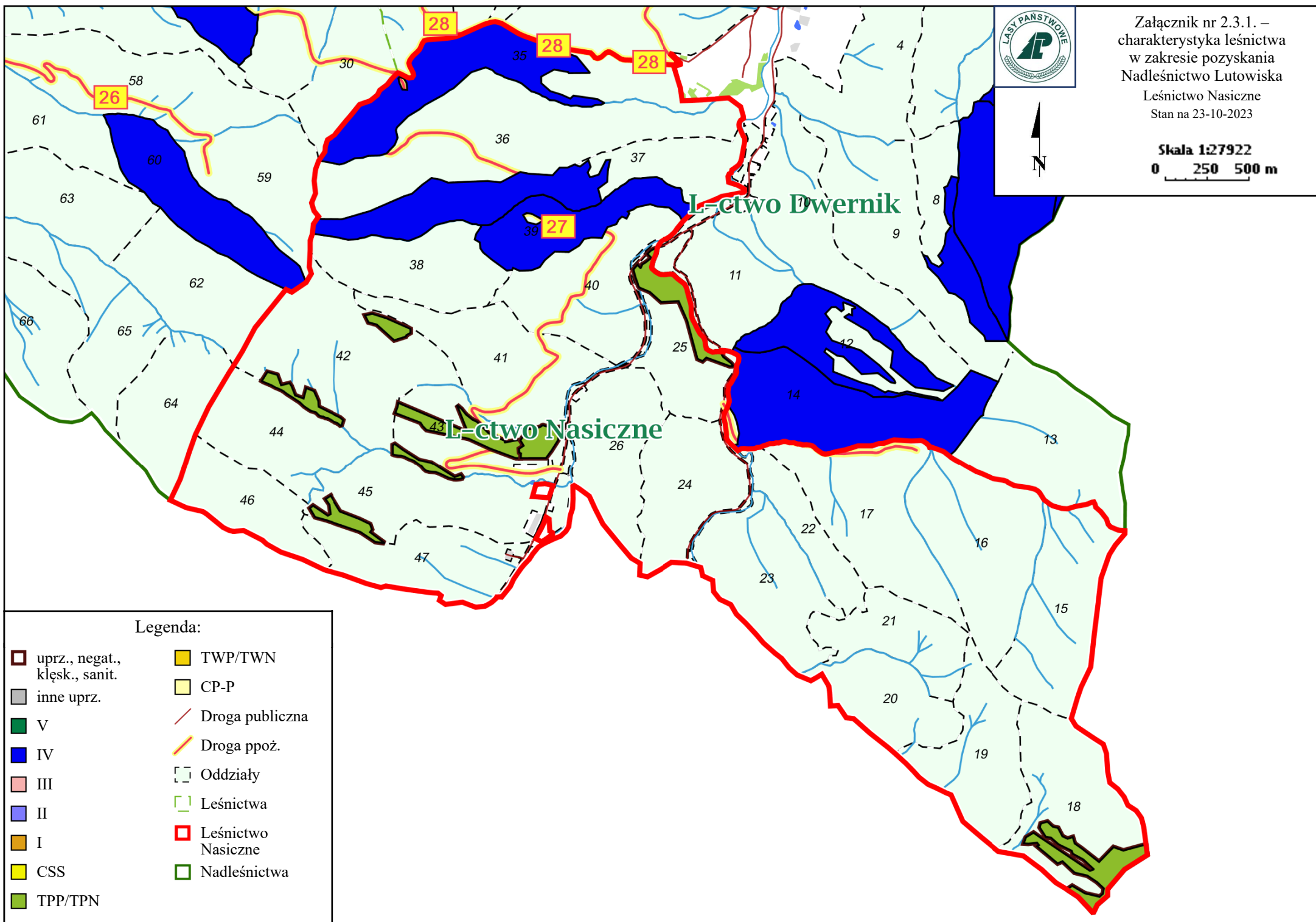
*Za rośliny utrudniające wzrost gatunków głównych uznaje się:

1. Drzewa: brzoza, grab, jawor, klon, lipa, modrzew, olsza, osika, robinia akacjowa, sosna, świerk, topola, wierzba.
2. Krzewy i krzewinki: bez czarny, czeremcha amerykańska, dereń, głóg, jarzębina, jeżyna, kruszyna, leszczyna, malina, róża, śnieguliczka, tarnina, trzmielina, żarnowiec.
3. Rośliny zielne: bluszcz, chmiel, nawłóć, oset, orlica, pokrzywa, powój, sit, trzcinnik, wierzbowka.

Przedstawiona lista gatunków roślin utrudniających wzrost gatunków głównych nie jest listą zamkniętą, co oznacza możliwość jej uzupełniania.

Charakterystyka leśnictwa w zakresie pozyskania drewna (udział [%])

		01.Lipie	02.Czarna	03.Paniszczew	04.Polana	05.Skorodne	06.Rosochate	07.Dwerniczek	08.Chmiel	09.Sękowiec	10.Tworylczyk	11.Dwernik	12.Nasiczne	13.Jawornik	14.Hulskie
1	Udział (m3) drewna iglastego [%]	87	86	31	44	27	52	41	35	8	29	45	43	47	50
2	Udział (m3) drewna optymalnego do pozyskania w technologii maszynowej [%]														
3	Udział (m3) rębni pierwszych w cięciach rębnych ogółem [%]														
4	Udział (m3) drewna pozyskiwanego z pozycji ze współczynnikiem > 1 [%]	0	0	0	0	0	0	0	0	0	0	0	0	0	0
5	Udział (m3) drewna zerwanego ze współczynnikiem > 1 [%]	0	60	0	6	0	25	0	0	0	0	0	2	0	56
6	Udział (m3) drewna kłodowanego (WK) iglastego w drewnie W iglastym [%]	4	4		2	7	3	4	3		2	4	2	7	5
7	Udział (m3) S2 krótkiego (poniżej 1,5 mb) w S2 [%]	0	0	0	0	0	0	0	0	0	0	0	0	0	0



Charakterystyka leśnictwa w zakresie pozyskania drewna

Leśnictwo Nasiczne

Udział (m3) drewna iglastego [%]	43	%
Udział (m3) drewna optymalnego do pozyskania w technologii maszynowej [%]	0,0	%
Udział (m3) rębni pierwszych w cięciach rębnych ogółem [%]	0,0	%
Udział (m3) drewna pozyskiwanego z pozycji ze współczynnikiem > 1 [%]	0,0	%
Udział (m3) drewna zerwanego ze współczynnikiem > 1 [%]	2,4	%
Udział (m3) drewna kłodowanego (WK) iglastego w drewnie W iglastym [%]	1,7	%
Udział (m3) S2 krótkiego (poniżej 1,5 mb) w S2 [%]	0,0	%

Układ sortymentowy pozyskania drewna

Pakiet: 13 Nasiczne I

Grupa czynn.	Adres leśny	Iglaste				Iglaste	Liściaste			Liściaste	Razem
		S2AP	S4	W (dłużycy)	W (kłoda)		S2AP	S4	W (dłużycy)		
IVD	04-16-2-12-39 -a -00	30	0	446		476	260	29	671	960	1 436
	Razem: IVD	30	0	446		476	260	29	671	960	1 436
PR	04-16-2-12- - -						15	15		30	30
	Razem: PR						15	15		30	30
TPN	04-16-2-12-18 -f -00	170		195	35	400	20	10	80	110	510
	04-16-2-12-25 -b -00			80		80	40		95	135	215
	04-16-2-12-43 -c -00			20		20	35		80	115	135
	04-16-2-12-43 -f -00						50	20	200	270	270
	04-16-2-12-43 -m -00						2			2	2
	04-16-2-12-45 -m -00	15		55		70	15		35	50	120
	Razem: TPN	185		350	35	570	162	30	490	682	1 252
Razem		215	0	796	35	1 046	437	74	1 161	1 672	2 718

Zestawienie odległości i warunków zrywki drewna

Pakiet: 13 Nasiczne I

PAKIET	Leśnictwo	Grupa czynności	Adres leśny	Odległość zrywki [metr]	Odległość zrywki po lesie [metr]	Odległość zrywki poza lasem [metr]	Typ nawierzchni	Nachylenie terenu %
13 Nasiczne I	12.Nasiczne	IVD	04-16-2-12-39 -a -00	600	100	500	gruntowa nieulepszona	49
13 Nasiczne I	12.Nasiczne	TPN	04-16-2-12-18 -f -00	1 100	100	1 000	gruntowa nieulepszona	45
13 Nasiczne I	12.Nasiczne	TPN	04-16-2-12-25 -b -00	400	100	300	gruntowa nieulepszona	33
13 Nasiczne I	12.Nasiczne	TPN	04-16-2-12-43 -c -00	300	100	200	gruntowa nieulepszona	43
13 Nasiczne I	12.Nasiczne	TPN	04-16-2-12-43 -f -00	300	100	200	gruntowa nieulepszona	9
13 Nasiczne I	12.Nasiczne	TPN	04-16-2-12-43 -m -00	200	100	100	gruntowa nieulepszona	28
13 Nasiczne I	12.Nasiczne	TPN	04-16-2-12-45 -m -00	1 200	100	1 100	gruntowa nieulepszona	42

Zestawienie pozycji z dodatkowymi utrudnieniami w zakresie pozyskania i zrywki

Pakiet: 13 Nasiczne I

Leśnictwo	Grupa czynności	Adres leśny	Utrudnienia (przyczyna) w zakresie pozyskania drewna	Współczynnik	Utrudnienia (przyczyna) w zakresie zrywki drewna	Współczynnik
12.Nasiczne	TPN	04-16-2-12-43 -c -00		1	Zrywka pod górę	1,1

**Drzewa niebezpieczne do usunięcia tj. pochylonych nad urządzeniami melioracyjnymi, drogami publicznymi i budynkami itp.
(z wyłączeniem cięć przygodnych), na pozycjach planowych w 2024r.**

Lp.	Adres leśny	Ilość drzew do usunięcia (szt.)	Gatunek drzew do usunięcia	Opis zagrożenia
1.	43c	5	Js	Drzewa posuszowe silnie wychylone od pionu
2.				
3.				
4.				
5.				
6.				
7.				
8.				
9.				
10.				
11.				
12.				
13.				
14.				
15.				
16.				
17.				
18.				
19.				
20.				

Zestawienie pozycji niedostępnych do maszynowego pozyskania drewna

Pakiet: 13 Nasiczne I

Leśnictwo/ Szkołka/ Inwentarz	Adres leśny	Powierzchnia {Ha}	Nachyl enie [%]	Typ siedlisko wy lasu	Pokrywa	Rzeźba	Ilość [m3]
Nasiczne	04-16-2-12-18 -f -00	10,67	31	LGŚW	SZAD	GÓR ŚRE	510,00
Nasiczne	04-16-2-12-25 -b -00	7,62	34	LGŚW	SZCH	GÓR ŚRE	215,00
Nasiczne	04-16-2-12-39 -a -00	30,65	34	LGŚW	ZAD	GÓR ŚRE	1436,00
Nasiczne	04-16-2-12-43 -c -00	3,74	38	LGŚW	SZAD	GÓR ŚRE	135,00
Nasiczne	04-16-2-12-43 -f -00	6,28	44	LGŚW	ZAD	GÓR ŚRE	270,00
Nasiczne	04-16-2-12-43 -m -00	1,51	29	LGŚW	SZAD	GÓR ŚRE	2,00
Nasiczne	04-16-2-12-45 -m -00	3,02	28	LGŚW	SZCH	GÓR ŚRE	120,00

Informacja o optymalnej możliwej do zastosowania technologii pozyskania drewna

Pakiet	Leśnictwo	Pozyskanie maszynowe [m3]	%	Pozyskanie ręczne [m3]	%	Razem [m3]
13 Nasiczne I	Nasiczne			2 718	100	2 718
				2 718	100	2 718