

ROZWINIĘCIE ŚCIAN skala 1:25

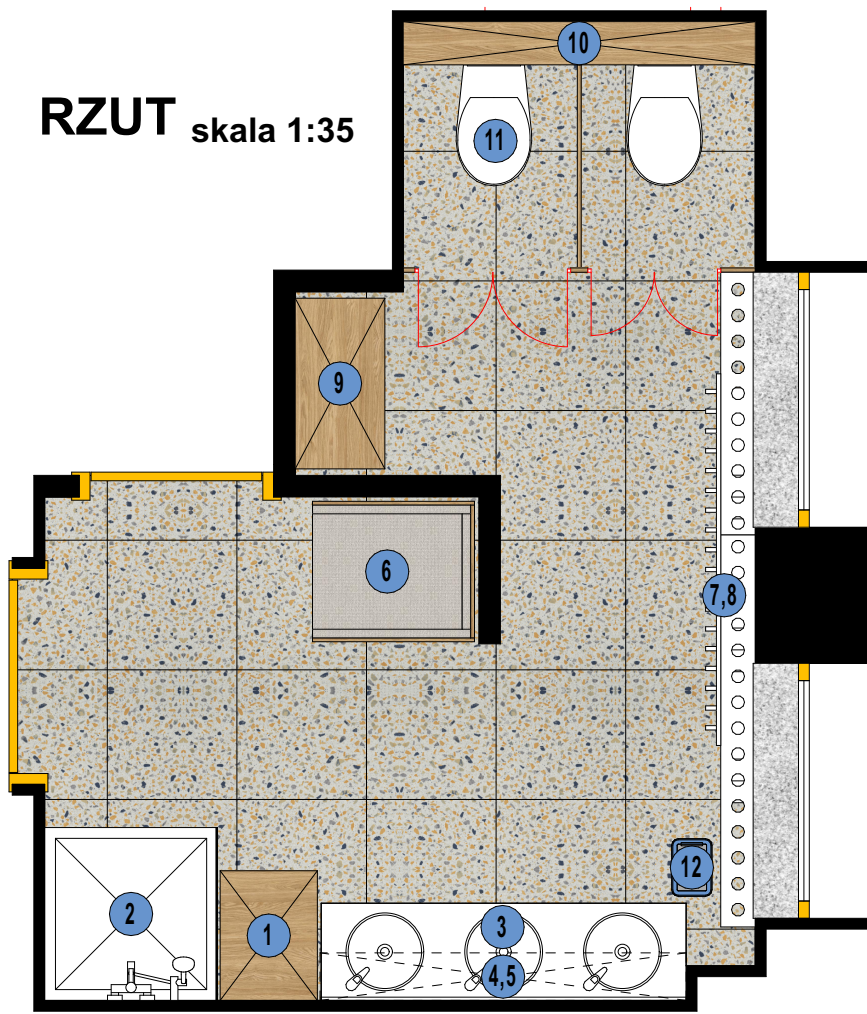
- POSADZKA:** Płytki gresowe lastryko matowe
wym. 60x60 cm; PEI4 ; R10; rektyfikowane;
fugę dobrać do wybranego modelu płytek
- ŚCIANY:** Wys. 0,00-0,15m płytki gresowe lastryko matowe
wym. 60x60 cm; PEI4 ; R10; rektyfikowane;
fugę dobrać do wybranego modelu płytek
Wys. 0,15-2,00 cm lamperia RAL 5024
Wys. 2,00-3,05 cm tapeta "Morskie zwierzęta"
tapeta lateksowa, wodoodporna
* na połączeniu tapety i lamperii zastosować
listwę ścienną Decor System DSS03
- SUFIT:** Farba lateksowa do łazienek RAL 9003

DODATKOWE WYPOSAŻENIE HIGIENICZNE:

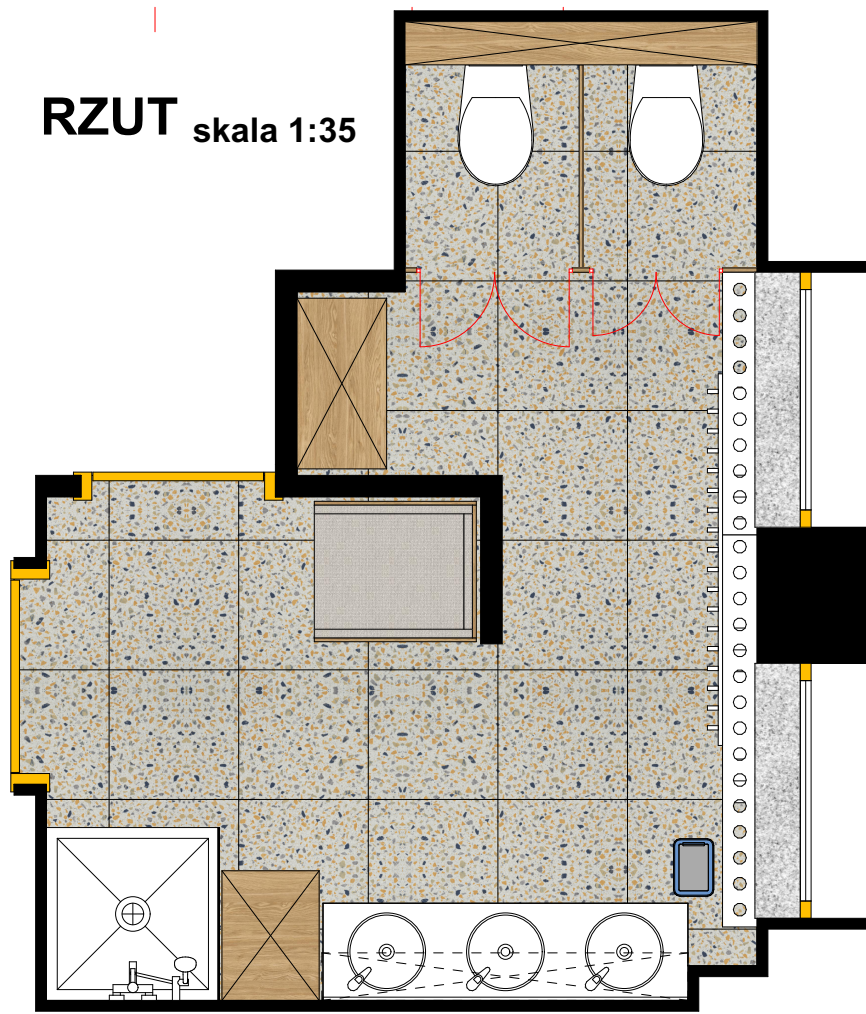
1. Dozownik na papier toaletowy - biały, 2 szt.
2. Szczotka wisząca do WC - biała 2 szt.
3. Dozownik ścienny mydła w płynie - biały, 2 szt.
4. Kubki na przybory do mycia zębów, 16 szt.
5. Podajnik ręczników papierowych - biały, 1 szt.

1. Szafa ubraniowa Flexi 1-os. (098205), 1 szt.
2. Brodzik prysznicowy wysoki + bateria + parawan 1 szt.
3. Umywalka ROCA FORO + bateria, 3 szt. + blat + lustro
4. Półka wisząca 3 (099856), 2 szt.
5. Półka wisząca 1 (099854), 2 szt.
6. Przewijak z 10 szufladami i burtami (100994), 1 szt.
7. Materac do przewijaka - szary (101903), 1 szt.
8. Osłona grzejnika
9. Ścienny wieszak z 15 haczykami (F166438-0-08), 1 szt.
10. Regał Quadro z 14 nocnikami (ZEST6047), 1 szt.
11. Szafka na wymiar
12. Miska ustępowa Geberit Bambini, 2 szt.
13. Kosz na śmieci 10 l - niebieski (825080), 1 szt.
13. Kabina sanitarna

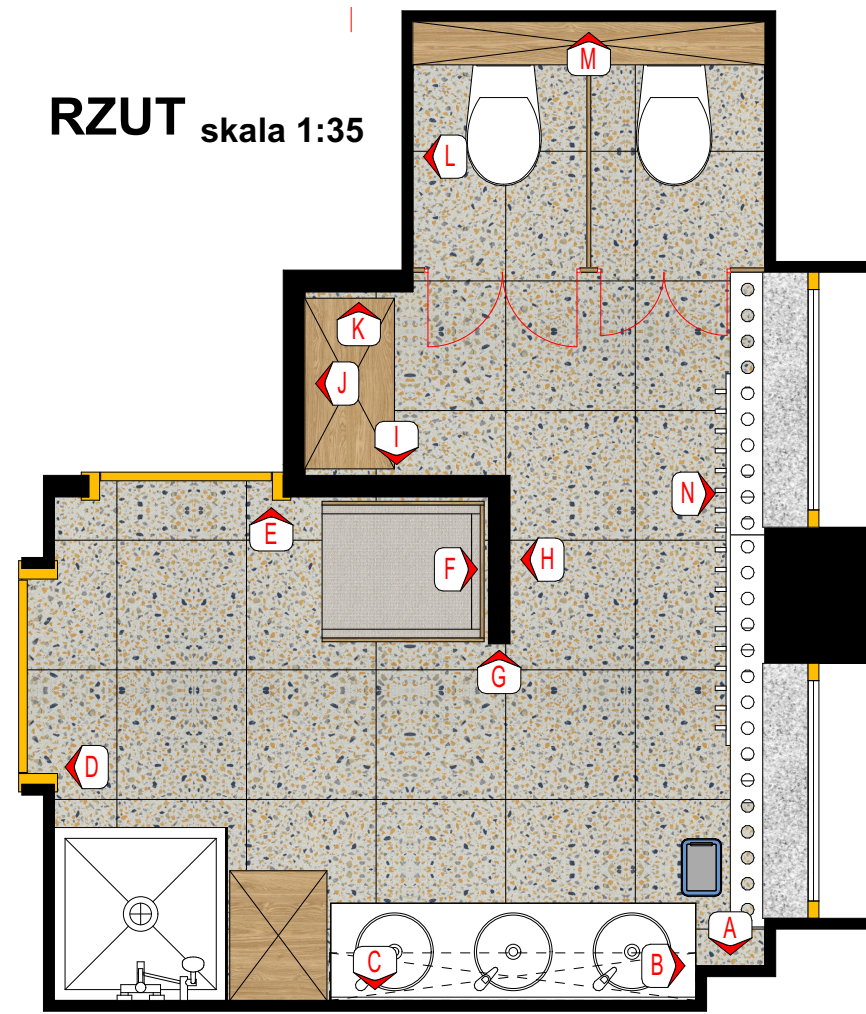
RZUT skala 1:35



RZUT skala 1:35



RZUT skala 1:35



UWAGA
WYMIARY PODANE NA RYS. NALEŻY
TRAKTOWAĆ JAKO WYJŚCIOWE
PRZED ROZPOCZĘCIEM PRAC NALEŻY
SPRAWDZIĆ WYMIARY NA BUDOWIE
WYPOSAŻENIE NALEŻY PRZYJĄĆ ZGODNIE
Z PROJEKTEM LUB RÓWNOWAŻNIE O NIE
GORSZYCH PARAMETRACH
WYPOSAŻENIE POWINNO POSIADAĆ
ODPOWIEDNIE ATYSTY I CERTYFIKATY

	BIURO PROJEKTOWO - BUDOWLANO - INWESTYCYJNE mgr inż. Arkadiusz Forsytek ul. Harcerska 14B, 44-330 Jastrzębie-Zdrój tel.: 500 200 052, 535 512 399		
	ZAMIERZENIE INWESTYCYJNE: BUDYNEK GMINNEGO PRZEDSZKOLA PUBLICZNEGO W ZĘBRZYDOWICACH		
TYTUŁ RYSUNKU:	SALA NR 2 - TOAleta - ROZWIĘCIE, RZUT		
IMIĘ I NAZWISKO PROJEKTANTA	mgr inż. architekt Izabela Sławińska	PODPIS PROJEKTANTA	
NR UPRAWNIEN BUDOWLANICH	36/08/SLOKK	PODPIS PROJEKTANTA	
IMIĘ I NAZWISKO PROJEKTANTA	mgr inż. Arkadiusz Forsytek	PODPIS PROJEKTANTA	
NR UPRAWNIEN BUDOWLANICH	SLK/0795/P00K/05	PODPIS PROJEKTANTA	
DATA SPORZĄDZENIA	sierpień 2025 r.	NUMER PROJ.: 69/2025	SKALA: 1:25, 1:35
		NUMER RYS.: 19	