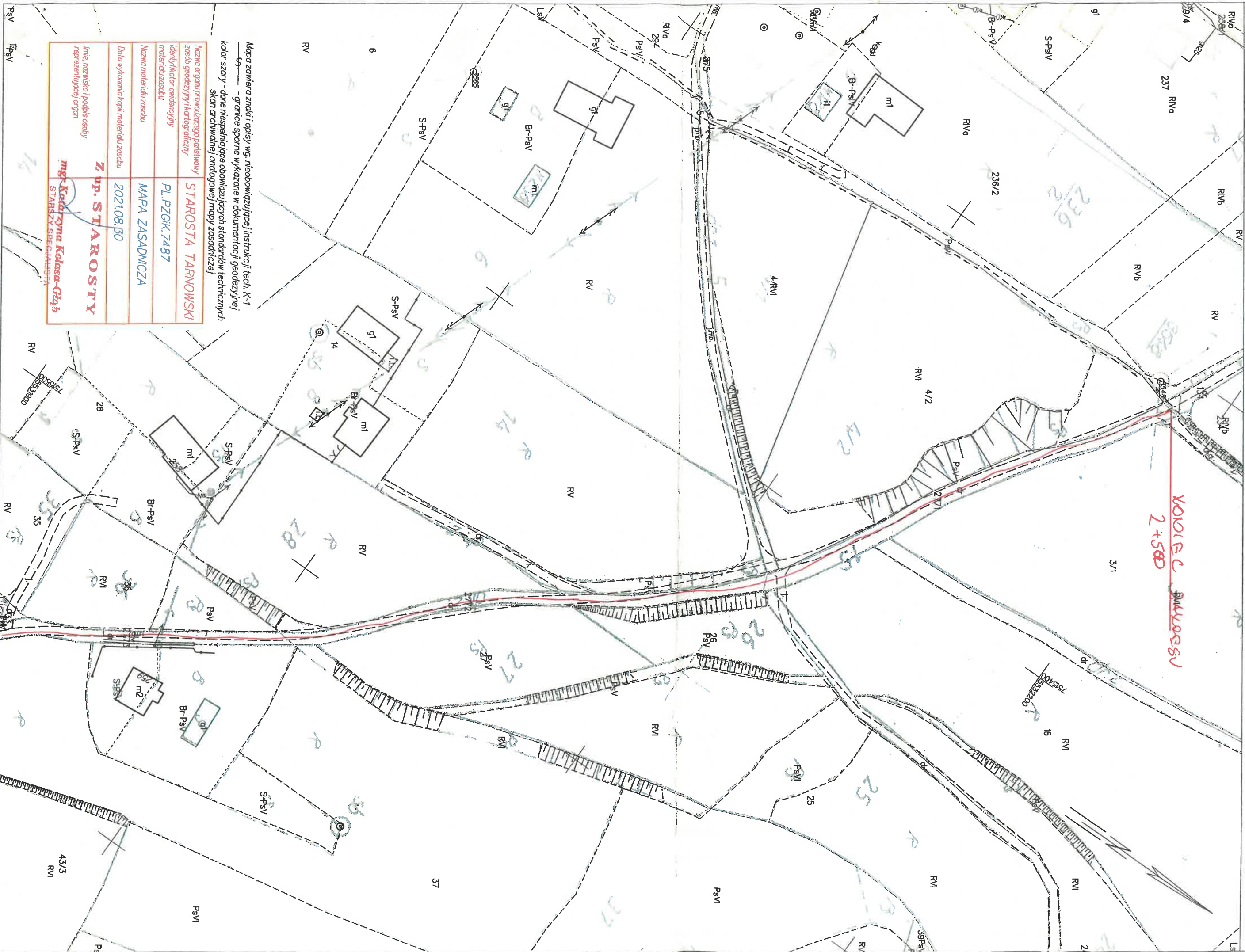


MAPA ZASADNICZA
SKALA 1:1000

Układ odniesienia: PL-ETRF89, układ wsp. płaskich: PL-2000 sfera 7 (21°), układ wys.: PL-KRON86-NH (Kronstadt 60)
obr. Lubcza 0004: dz. 2771, 2772, 2773, 2774, 2775

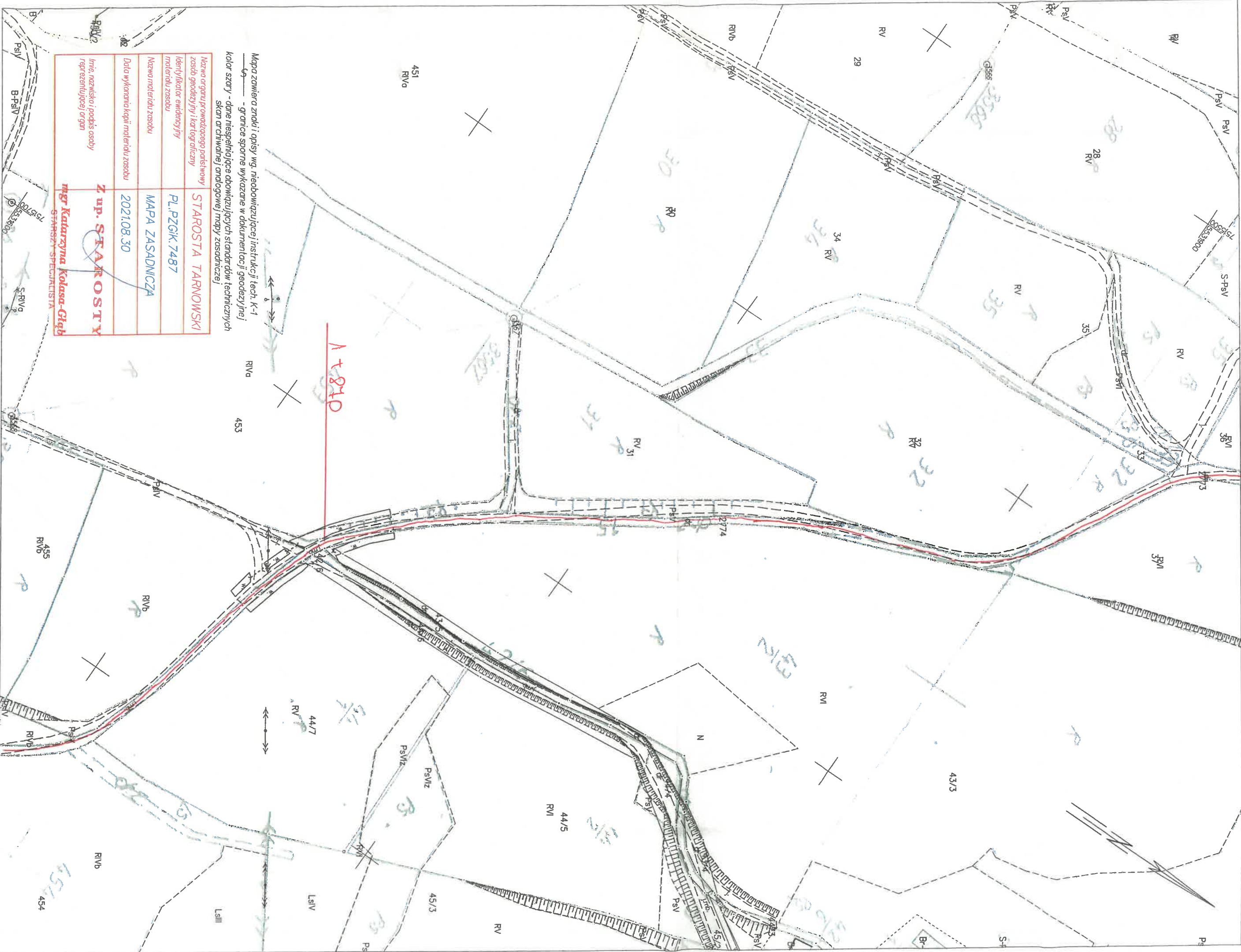


Mapa zawiera znaki i opisy wg. nieobowiązującej instrukcji techn. K-1
- granice sporne wykazane w dokumentacji geodezyjnej
kolor szary - dane niespełniające obowiązujących standardów technicznych
skan archiwalnej analogowej mapy zasadniczej

Nazwa organu prowadzącego państwowy zespół geodezyjny i kartograficzny	STAROSTA TARNOWSKI
Identyfikator ewidencyjny materiału zespołu	PL.PZGK.7487
Nazwa materiału zespołu	MAPA ZASADNICZA
Data wykonania kopii materiału zespołu	2021.08.10
Inne, nazwisko i podpis osoby reprezentującej organ	Z up. STAROSTY mgr Katarzyna Kalasa-Giąb STAROSTA TARNOWSKI

MAPA ZASADNICZA
SKALA 1:1000

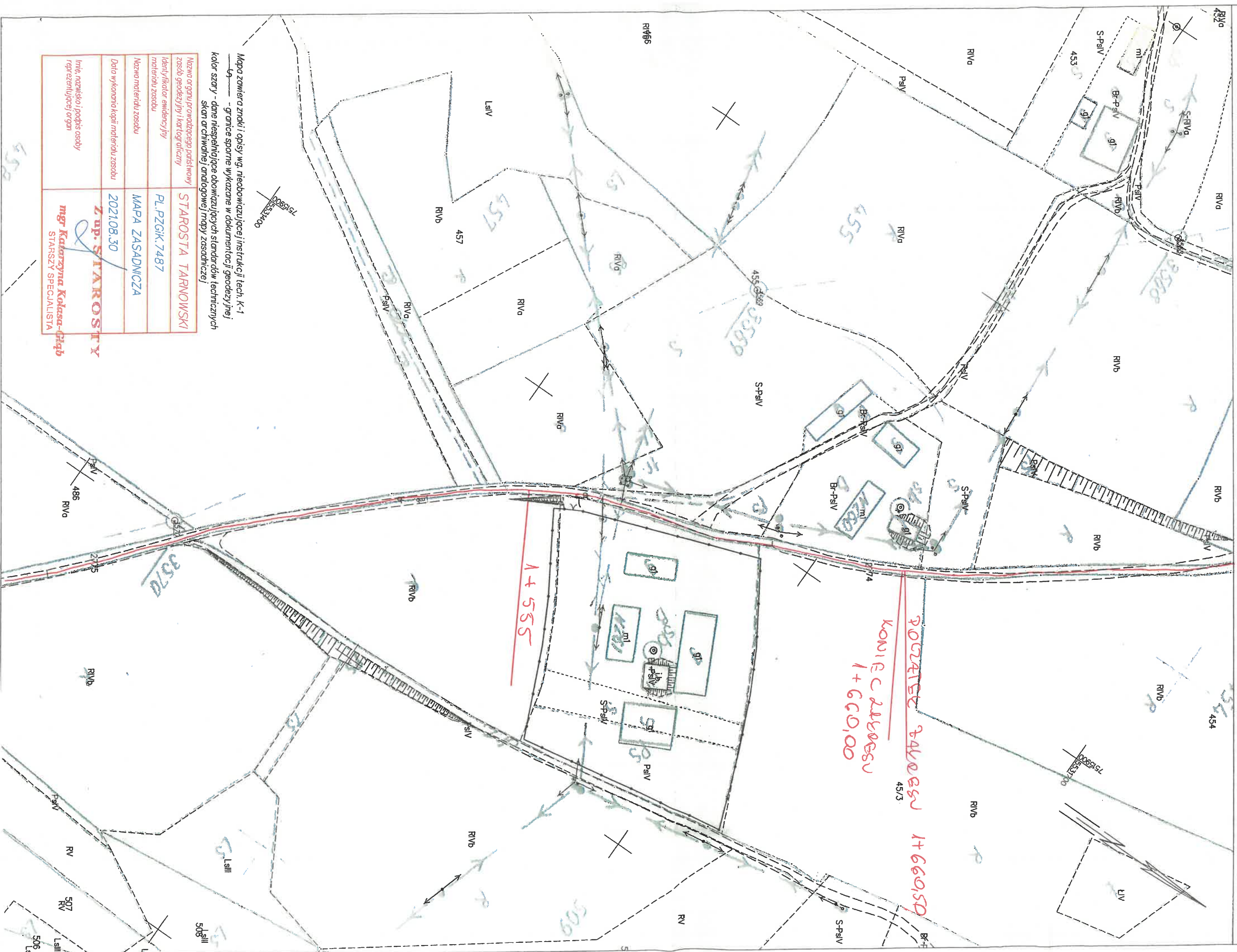
Układ odniesienia: PL-ETRF89, układ wsp. płaskich: PL-2000 strefa 7 (21°), układ wys.: PL-KRON86-NH (Kronsztadt 60)
obr. Lubcza 0004: dz. 2771, 2772, 2773, 2774, 2775



Mapa zawiera znaki i opisy wg. nieobowiązującej instrukcji techn. K-1
— granice sporne wykazane w dokumentacji geodezyjnej
kolor szary - dane niepełniające obowiązujących standardów technicznych
skan archiwalnej analogowej mapy zasadniczej

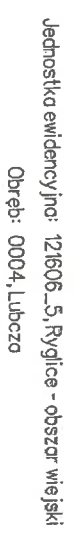
Nazwa organu prowadzącego państwowy zasób geodezyjny i kartograficzny	STAROSTA TARNOŃSKI
Identyfikator ewidencyjny materiału zasobu	PL.PZGik.7487
Nazwa materiału zasobu	MAPA ZASADNICZA
Data wykonania kopii materiału zasobu	2021.08.30
Imię, nazwisko i podpis osoby reprezentującej organ	Z up. STAROSTY mgr Katarzyna Kolasa-Głab STAROSTA SPECJALISTA

Powiat: Jarowski
Jednostka ewidencyjna: 121606_5, Ryglice - obszar wiejski
Obręb: 0004, Lubcza



Jednostka ewidencyjna: 121606_5, Ryglice - obszar wiejski
Obręb: 0004, Lubcza

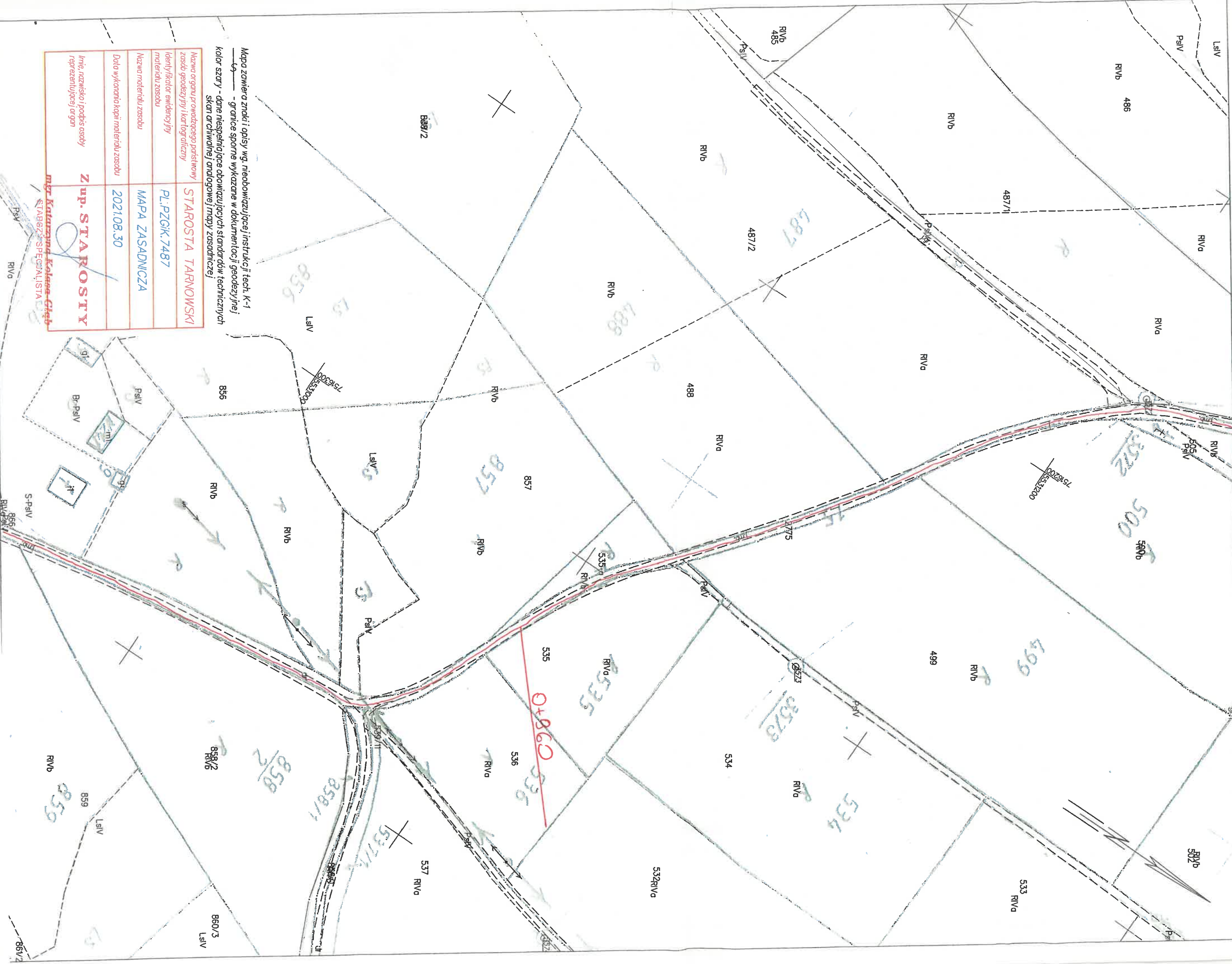
Jednostka ewidencyjna: 121606_5, Ryglice - obszar wiejski
Obręb: 0004, Lubcza



MAPA ZASADNICZA
SKALA 1:1000

Układ odniesienia: PL-ETRF89, układ wsp. płaskich: PL-2000 strefa 7 (21°), układ wys.: PL-KRON86-NH (Kronstadt 60)
obr. Lubcza 0004: dz. 2771, 2772, 2773, 2774, 2775

Województwo: małopolskie
Powiat: tarnowski
Jednostka ewidencyjna: 121606_5, Ryglice - obszar wiejski
Obręb: 0004, Lubcza



Mapa zawiera znaki i opisy wg. nieobowiązującej instrukcji techn. K-1
- granice sporne wykazane w dokumentacji geodezyjnej
kolor szary - dane niepełniające obowiązujących standardów technicznych
skan archiwalnej analogowej mapy zasadniczej

Nazwa organu prowadzącego państwowy zasób geodezyjny i kartograficzny	STAROSTA TARNOWSKI
Identyfikator ewidencyjny materiału zasobu	PL.PZGK.7487
Nazwa materiału zasobu	MAPA ZASADNICZA
Data wykonania kopii materiału zasobu	2021.08.30
Linie, nazwisko i podpis osoby reprezentującej organ	Z up. STAROSTY mgr Katarzyna Kalasa-Głęb STABEŻ SPECJALISTA

MAPA ZASADNICZA
SKALA 1:1000

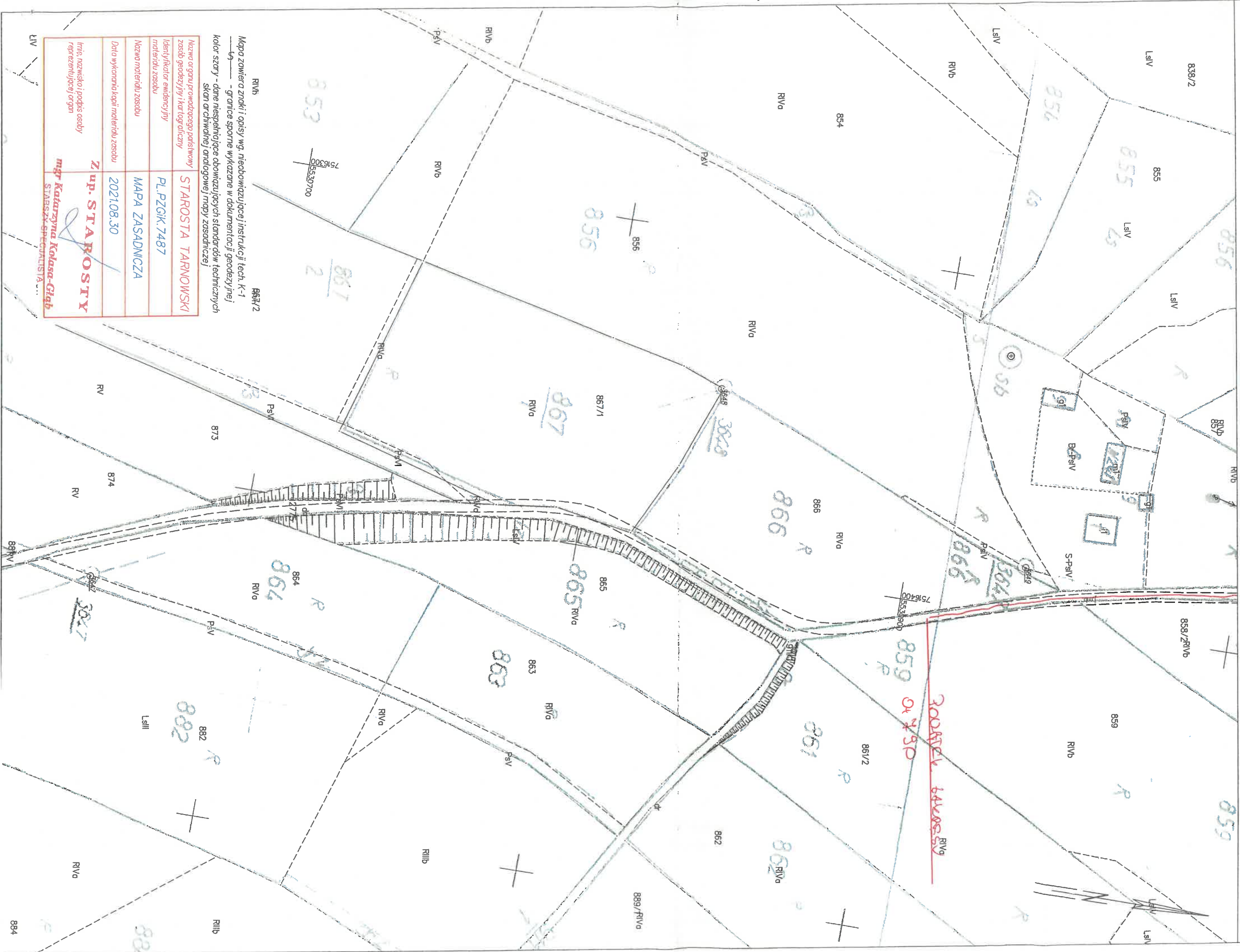
Układ odniesienia: PL-ETRF89, układ wsp. płaskich: PL-2000 strefa 7 (21°), układ wys.: PL-KRON86-NH (Kronsztaedt 60)
obr. Lubcza 0004: dz. 2771, 2772, 2773, 2774, 2775

Województwo: małopolskie

Powiat: tarnowski

Jednostka ewidencyjna: 12606_5, Ryglice - obszar wiejski

Obręb: 0004, Lubcza



Mapa zawiera zniki i opisy wg. nieobowiązującej instrukcji techn. K-1
- granice sporne wykazane w dokumentacji geodezyjnej
kolor szary - dane niespełniające obowiązujących standardów technicznych
skan archiwalnej analogowej mapy zasadniczej

Nazwa organu prowadzącego podstwowy zasób geodezyjny i kartograficzny	STAROSTA TARNOWSKI
Identyfikator ewidencyjny	PL.PZGIK.7487
Nazwa materiału zasobu	MAPA ZASADNICZA
Data wykonania kopii materiału zasobu	2021.08.30
Imię, nazwisko i podpis osoby reprezentującej organ	Z up. STAROSTY <i>mgr Katarzyna Kolasa-Glab</i> STARSZY-SPECJALISTA