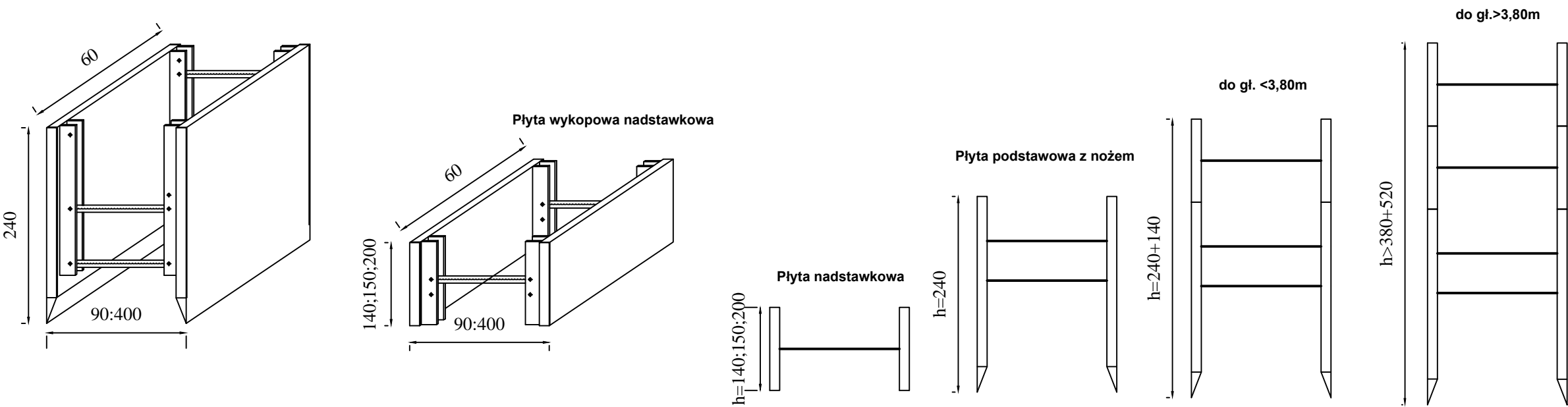


PŁYTY WYKOPOWE

SCHEMAT ZESTAWIENIA PŁYT WYKOPOWYCH W ZALEŻNOŚCI OD GŁĘBOKOŚCI WYKOPU



KOLEJNOŚĆ ROBÓT W ZALEŻNOŚCI OD GRŁĘBOKOŚCI WYKOPU

Wariant "A"


(w gruntach nieutrzymujących chwilowej stateczności po wykonaniu wykopu

1. Ustawienie płyty wykopowej PW w linii wykopu
2. Głębienie wykopu i równoczesne opuszczenie płyty wykopowej PW
3. Wstawienie płyt nadstawnych i połączenie ich łącznikami pionowymi (w przypadku głębokości wykopu H>2,3m)
4. Rozkręcenie rozpór dociśnięcie tarcz płyty wykopowej do ścian wykopu
5. Montaż rurociągu
6. Wydobywanie płyt wykopowych PW z wykopu, stopniowe zasypywanie i warstwowe zagęszczenie zasyпки
7. Całkowite zasypywanie wykopu i zagęszczanie zasyпки

Wariant „B”

(w gruntach utrzymujących stateczność)

1. Głębienie wykopu do wymaganej głębokości
2. Wstawianie płyt wykopowych PW

<div><div>INFRA</div><div></div><div>POLIS</div></div> <div>BARTOSZ URBANIAK</div>			
OBIEKT	Przebudowa ulicy Miodowej w Brzeźnie		
ADRES	Brzeźno, ul. Miodowa		
INWESTOR	Gminy Krzymów, ul. Kościelna 2, 62-513 Krzymów		
TREŚĆ	Umocnienie skarp wykopów		
BRANŻA	NR ZLEC.	SKALA	NUMER RYS.
Drogowa	Z - / 2018	1:20	08
	IMIĘ I NAZWISKO	NR UPRAW.	DATA I PODPIS
OPRACOWAŁ	-	-	-
PROJEKTOWAŁ	mgr inż. Dariusz Rogowski	GP 7342/4/94 specjalność instalacyjno-inżynieryjna	10.2018
SPRAWDZIŁ	inż. Roman Urbaniak	GP 7342/144/94 specjalność instalacyjno-inżynieryjnaj	10.2018