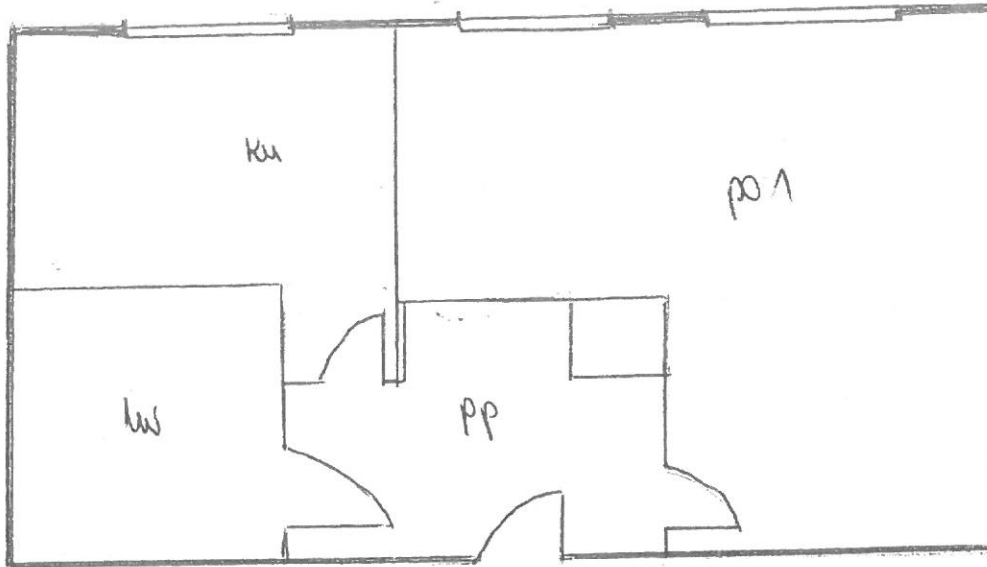


Szkic lokalu/pomieszczenia z objaśnieniami

miernikowe pomieszczenie, 5105/101 39A/10



Sponspokito,

ODDZIAŁ PRACOWNI I BUDOWNICTWA
Inspektor ds. Technicznych

Elżbieta Dobies

ku $2,5 \times 2,67 + 0,66 \times 0,88$

wys 2,74

okna wewnętrzne

Tramwaj $1,49 \times 1,92$

pp $3,12 \times 1,24 + 0,54 \times 1,0$

p. $2,83 \times 2,18 + 4,74 \times 3,0$

wersyjny projekt

12. u.dn. 16.01.2018r.

Na szkicu należy oznaczyć poszczególne pomieszczenia, drzwi, okna i połączenia z korytarzem.
(W przypadku lokali wielokondygnacyjnych należy zastosować dodatkowe arkusze na szkic każdej kondygnacji)

Sporządzając szkic lokalu/pomieszczenia oraz wypełniając niniejszy Protokół, należy stosować wyłącznie określenia typów pomieszczeń zawartych w załączniku do Protokołu zdawczo-odbiorczego lokalu mieszkalnego/ socjalnego/ pracowni twórcy/ zamiennego/ użytkowego/ pomieszczenia tymczasowego.