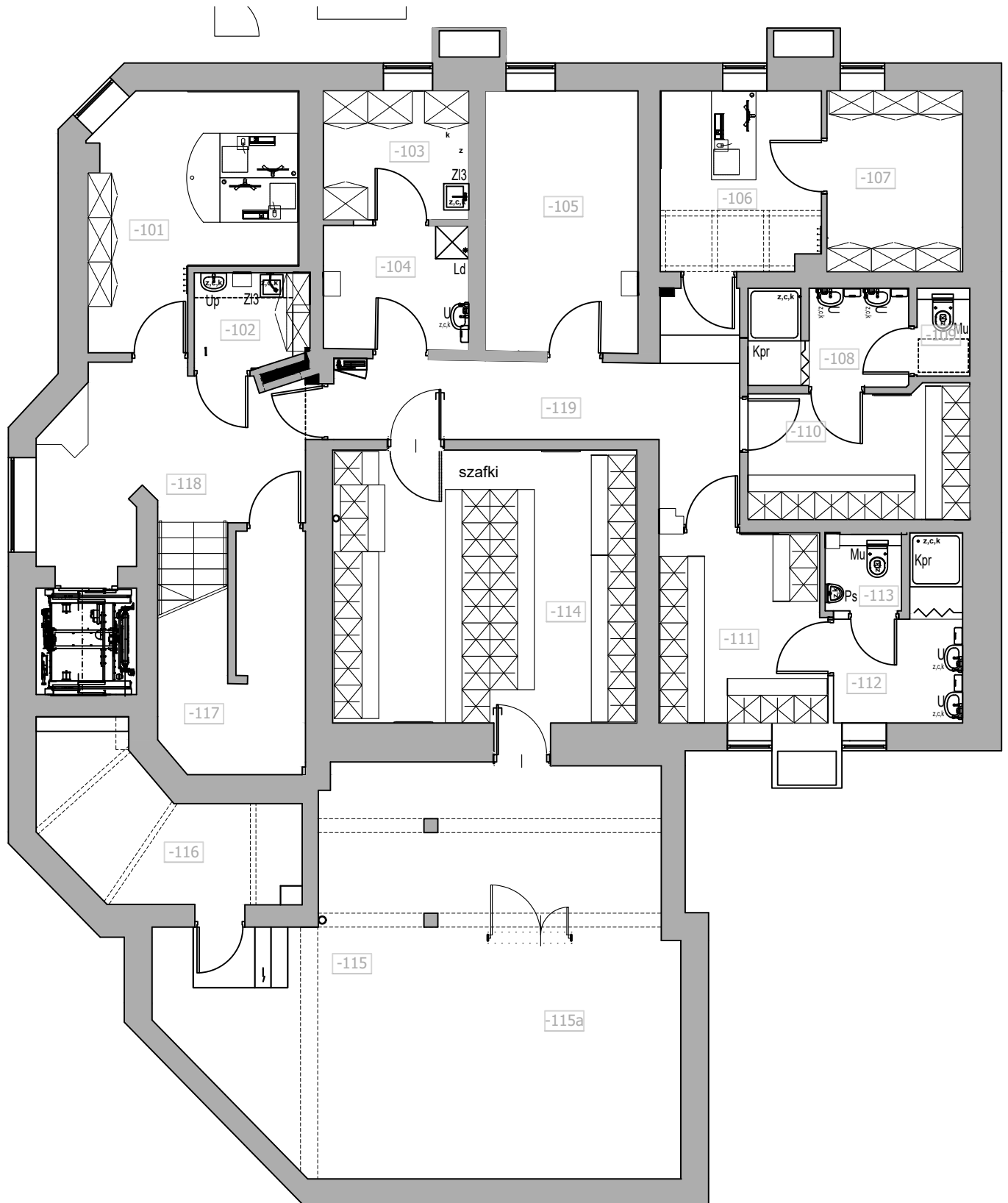


# SPIS RYSUNKÓW

| Nr rys. | Tytuł rysunku                                  |
|---------|--|
| --      | Spis rysunków                                  |
| 1       | RZUT PIWNICY - MEBLE NIEMEDYCZNE               |
| 2       | -101 POM. BIUROWE                              |
| 3       | -103 MAG. BRUDNY                               |
| 4       | -106 -107 POM. BIUROWE                         |
| 5       | -110 -111 SZATNIE                              |
| 6       | -114 SZATNIA                                   |
| 7       | RZUT PARTERU - MEBLE NIEMEDYCZNE               |
| 8       | 101 - POM. POMOCNICZE                          |
| 9       | 103 - HALL I RECEPCJA                          |
| 10      | 104 - POKÓJ LEKARSKI                           |
| 11      | 105 - POKÓJ LEKARSKI                           |
| 12      | 106 - JADALNIA                                 |
| 13      | 107 - ARCHIWUM, 108 - POK. BIUROWY             |
| 14      | PIĘTRO 1 - MEBLE NIEMEDYCZNE                   |
| 15      | 201 - GABINET KONSULTACYJNY                    |
| 16      | 204 - HALL                                     |
| 17      | 205 - GABINET ZABIEGOWY                        |
| 18      | 207 - GABINET ZABIEGOWY                        |
| 19      | 208 - GABINET ZABIEGOWY                        |
| 20      | 209 - GABINET ZABIEGOWY                        |
| 21      | PIĘTRO 2                                       |
| 22      | 301 - GAB. KONSULTACYJNY, 303 - POM. TECHN.    |
| 23      | 304 - HALL, 305 - GAB. KONSULT. - ORDYNATOR    |
| 24      | 306 - RENTGEN                                  |
| 25      | 310 - GAB. KONSULT. - ORDYNATOR                |
| 26      | 311 - GAB. KONSULTACYJNY                       |
| 27      | 312 - GAB. KONSULTACYJNY, 313 - GAB. ZABIEGOWY |
| 28      | PIĘTRO 3                                       |
| 29      | 401 - JADALNIA                                 |
| 30      | 406 - KOMUNIKACJA-POCZEKALNIA                  |
| 31      | 407. 408 - GABINETY KONSULTACYJNE              |
| 32      | 409 - POM. GOSP. 410 - GAB. KONSULTACYJNY      |
| 33      | 412, 413 - GAB. KONSULTACYJNE                  |
| 34      | 413 - GAB. KONSULTACYJNY                       |
| 35      | ZESTAWIENIE BEBLI BUDYNEK 28                   |

# RZUT PIWNICY - MEBLE NIEMEDYCZNE skala 1:100

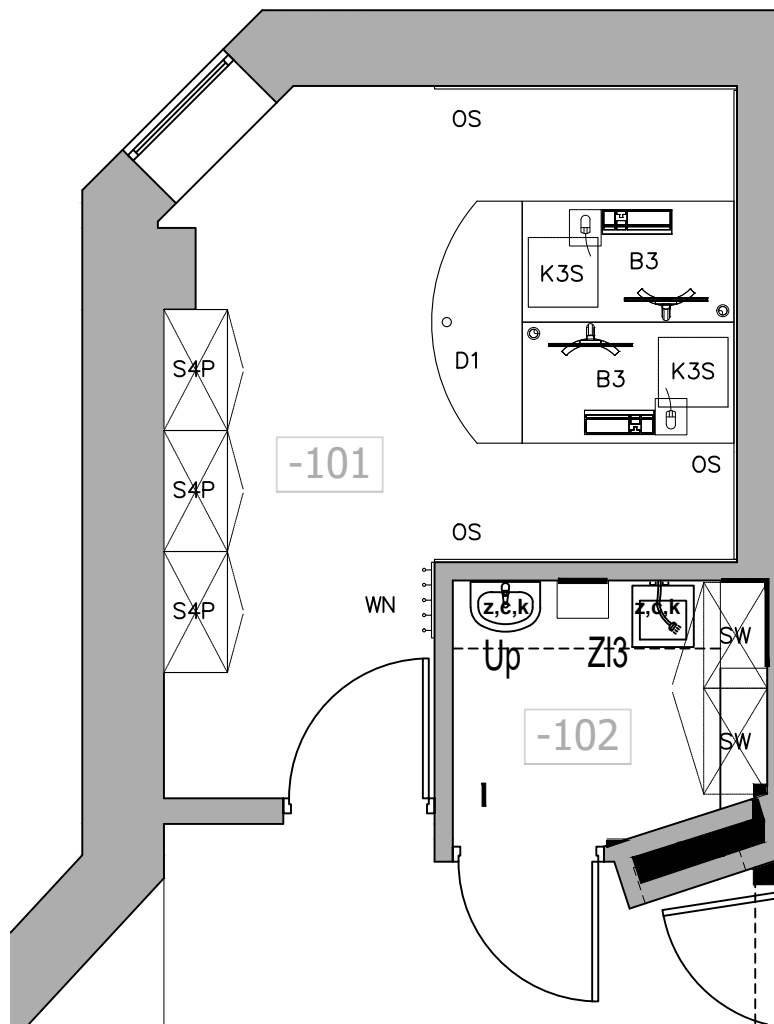


## UWAGA

- PRZED MONTAŻEM MEBLI SPRAWDZIĆ WYMIARY ŚCIAN PO REMONCIE. DOTYCZY WSZYSTKICH POMIESZCZEN W KTÓRYCH BĘDĄ WSTAWIANE MEBLE.

|   |                              |   |                   |
|---|------------------------------|---|-------------------|
| Pracownia   |                              | ET PRO Tomasz Zasada  |                   |
|   |                              | 81-813 SOPOT, ul. Kaszubska 24/2, tel. 601 654 852, e-mail tomiko.za@wp.pl                                  |                   |
| Inwestor  |                              | Szpitale Pomorskie Sp. z o.o., 81-519 Gdynia, ul. Powstania Styczniowego 1                                  |                   |
| Obiekt  |                              | Przebudowa istniejącego ambulatorium w bud. nr 28, dz. nr 1731 obręb Redłowo (0025) jedn. Gdynia (226201_1) |                   |
| Opracował   | mgr inż. arch. Tomasz Zasada | podpis  |                   |
| Branża  | ARCHITEKTURA                 | faza  | mat. do przetargu |
|   |                              | data  | 2024.02.05        |
|   |                              | skala   | 1:100             |
| Tytuł rysunku   |                              |   | nr rys.           |
| RZUT PIWNICY - MEBLE NIEMEDYCZNE  |                              |   | 1                 |
| PROJEKT CHRONIONY PRAWEM AUTORSKIM - USTAWA Z 4 lutego 1994r. (Dz. u z 2000r. Nr80, poz. 904) |                              |   |                   |

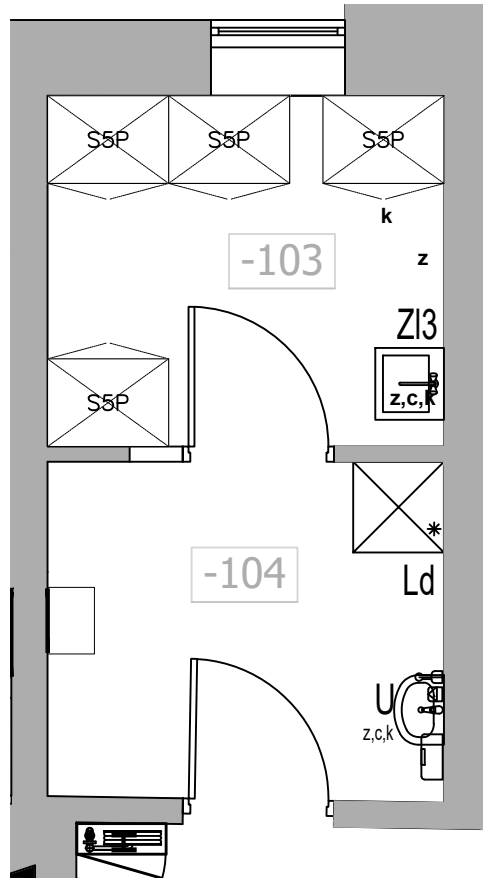
# -101 POM. BIUROWE skala 1:50



| Zestawienie mebli piwnicy |                     |     |                    |                             |               |              |      |       |        |            |
|---------------------------|---------------------|-----|--------------------|-----------------------------|---------------|--------------|------|-------|--------|------------|
| Nr pom.                   | Nazwa pomieszczenia | Typ | Opis mebla         | Wyposażenie                 | Technologia   | Szer x Głęb. | Wys. | Zlicz | Zestaw | Zab. stała |
| -101                      | Pom. biurowe        | S4P | Szafa na akta      | 4 regulowane półki          | Płyta laminat | 80x42        | 189  | 3     | -      | nie        |
| -101                      | Pom. biurowe        | WN  | Wieszak naścienny  | 5 wieszaków                 | Płyta laminat | 50x2         | 110  | 1     | -      | tak        |
| -101                      | Pom. biurowe        | B3  | Biurko             | na stelażu metalowym        | -             | 140x80       | 74   | 2     | Z-101  | Z1         |
| -101                      | Pom. biurowe        | D1  | Dostawka do biurka | 1 noga, mocowane do biurka  | Płyta laminat | 160x30/60    | 74   | 1     | Z-101  | Z1         |
| -101                      | Pom. biurowe        | K3S | Kontener           | 3 szuflady, zamek centralny | plyta laminat | 41x46        | 58   | 2     | Z-101  | Z1         |
| -101                      | Pom. biurowe        | OS  | Oslona ściany      | Mocowana do ściany          | Płyta laminat | 310x2        | 60   | 1     | Z-101  | tak        |
| -101                      | Pom. biurowe        | OS  | Oslona ściany      | Mocowana do ściany          | Płyta laminat | 200x2        | 110  | 2     | Z-101  | tak        |
| -102                      | POM. PORZĄDKOWE     | SW  | Szafka wisząca     | 2 półki                     | Płyta laminat | 70x34        | 72   | 2     | -      | tak        |

|  |  |                   |  |  |  |          |  |
|--|--|-------------------|--|--|--|----------|--|
| Pracownia  |  |                   |  | <b>ET PRO Tomasz Zasada</b>  |  |          |  |
| 81-813 SOPOT, ul. Kaszubska 24/2, tel. 601 654 852, e-mail tomiko.za@wp.pl   |  |                   |  |  |  |          |  |
| Inwestor   |  |                   |  | Szpitale Pomorskie Sp. z o.o., 81-519 Gdynia, ul. Powstania Styczniowego 1 |  |          |  |
| Objekt Przebudowa istniejącego ambulatorium w bud. nr 28, dz. nr 1731 obręb Redłowo (0025) jedn. Gdynia (226201_1) |  |                   |  |  |  |          |  |
| Opracował mgr inż. arch. Tomasz Zasada   |  |                   |  |  |  | podpis   |  |
| Branża   |  | faza              |  | data   |  | skala    |  |
| ARCHITEKTURA   |  | mat. do przetargu |  | 2024.02.05   |  | 1:50     |  |
| Tytuł rysunku  |  |                   |  |  |  | nr rys.  |  |
| <b>-101 POM. BIUROWE</b>   |  |                   |  |  |  | <b>2</b> |  |
| PROJEKT CHRONIONY PRAWEM AUTORSKIM - USTAWA Z 4 lutego 1994r. (Dz. u z 2000r. Nr80, poz. 904)                      |  |                   |  |  |  |          |  |

# -103 MAG. BRUDNY skala 1:50

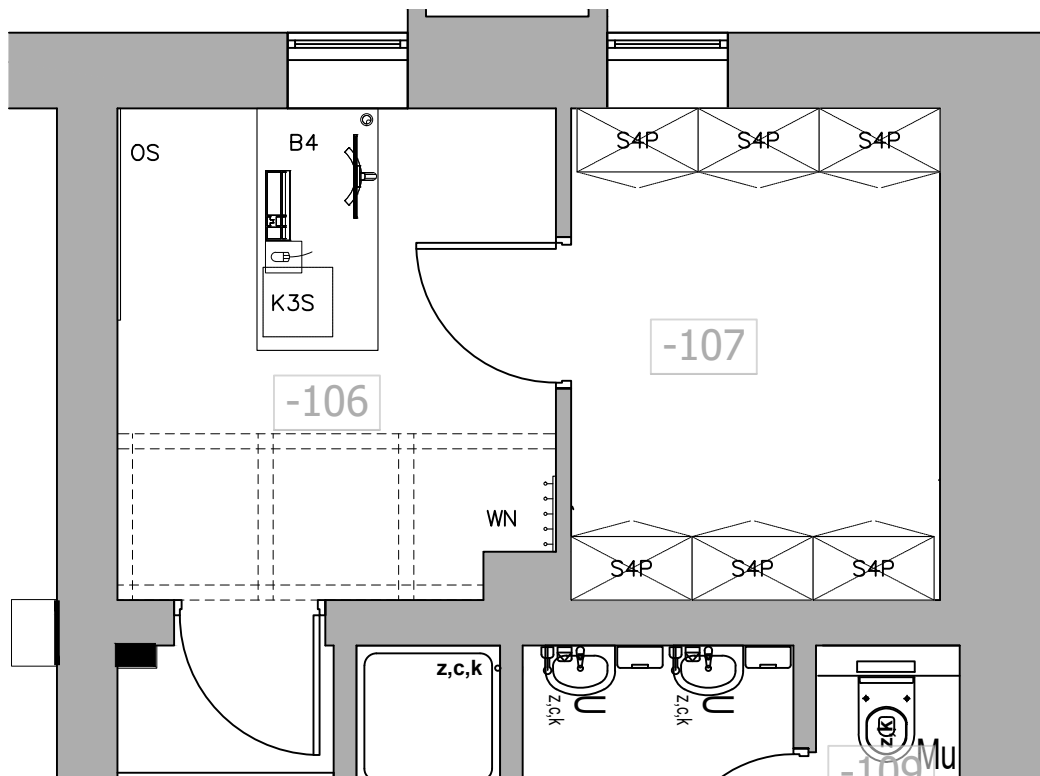


Zestawienie mebli piwnicy

| Nr pom. | Nazwa pomieszczenia | Typ | Opis mebla | Wyposażenie  | Technologia   | Szer x Głęb. | Wys. | Zlicz | Zestaw | Zab. stala |
|---------|---------------------|-----|------------|--------------|---------------|--------------|------|-------|--------|------------|
| -103    | Mag. brudny         | S5P | Szafa duża | 5 reg. półek | Płyta laminat | 80x58        | 225  | 4     | -      | nie        |

|   |  |                              |  |   |  |                 |  |
|---|--|------------------------------|--|---|--|-----------------|--|
| Pracownia   |  |                              |  | ET PRO Tomasz Zasada  |  |                 |  |
|   |  |                              |  | 81-813 SOPOT, ul. Kaszubska 24/2, tel. tel. 601 654 852, e-mail tomiko.za@wp.pl                             |  |                 |  |
| Inwestor  |  |                              |  | Szpitale Pomorskie Sp. z o.o., 81-519 Gdynia, ul. Powstania Styczniowego 1                                  |  |                 |  |
| Obiekt  |  |                              |  | Przebudowa istniejącego ambulatorium w bud. nr 28, dz. nr 1731 obręb Redłowo (0025) jedn. Gdynia (226201_1) |  |                 |  |
| Opracował   |  | mgr inż. arch. Tomasz Zasada |  |   |  | podpis          |  |
| Branża  |  | ARCHITEKTURA                 |  | faza mat. do przetargu  |  | data 2024.02.05 |  |
| Tytuł rysunku   |  | -103 MAG. BRUDNY             |  |   |  | skala 1:50      |  |
|   |  |                              |  |   |  | nr rys. 3       |  |
| PROJEKT CHRONIONY PRAWEM AUTORSKIM - USTAWA Z 4 lutego 1994r. (Dz. u z 2000r. Nr80, poz. 904) |  |                              |  |   |  |                 |  |

# -106 -107 POM. BIUROWE skala 1:50

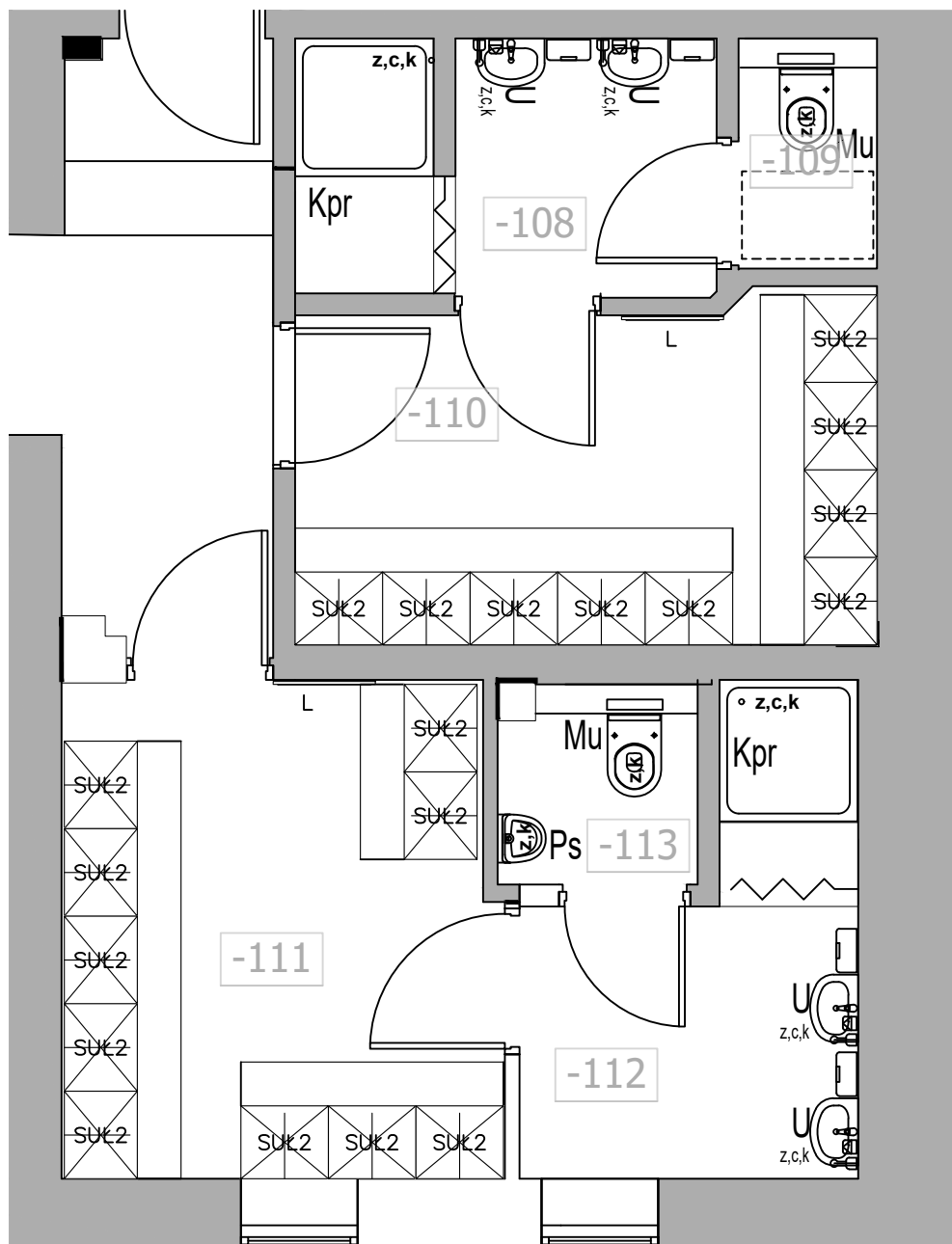


Zestawienie mebli piwnicy

| Nr pom. | Nazwa pomieszczenia | Typ | Opis mebla        | Wyposażenie                 | Technologia   | Szer x Głęb. | Wys. | Zlicz | Zestaw | Zab. stala |
|---------|---------------------|-----|-------------------|-----------------------------|---------------|--------------|------|-------|--------|------------|
| -106    | Pom. biurowe        | WN  | Wieszak naścienny | 5 wieszaków                 | Płyta laminat | 50x2         | 110  | 1     | -      | tak        |
| -106    | Pom. biurowe        | B4  | Biurko            | na stelażu metalowym        | -             | 160x80       | 74   | 1     | Z-106  | nie        |
| -106    | Pom. biurowe        | K3S | Kontener          | 3 szuflady, zamek centralny | plyta laminat | 41x46        | 58   | 1     | Z-106  | nie        |
| -106    | Pom. biurowe        | OS  | Ostona ściany     | mocowana do sciany          | Płyta laminat | 140x2        | 110  | 1     | Z-106  | tak        |
| -107    | Pom. biurowe        | S4P | Szafa na akta     | 4 regulowane półki          | Płyta laminat | 80x42        | 189  | 6     | -      | nie        |

|  |  |                   |  |  |  |        |          |
|--|--|-------------------|--|--|--|--------|----------|
| Pracownia  |  |                   |  | <b>ET PRO Tomasz Zasada</b>  |  |        |          |
| 81-813 SOPOT, ul. Kaszubska 24/2, tel. 601 654 852, e-mail tomiko.za@wp.pl   |  |                   |  |  |  |        |          |
| Inwestor   |  |                   |  | Szpitale Pomorskie Sp. z o.o., 81-519 Gdynia, ul. Powstania Styczniowego 1 |  |        |          |
| Objekt Przebudowa istniejącego ambulatorium w bud. nr 28, dz. nr 1731 obręb Redłowo (0025) jedn. Gdynia (226201_1) |  |                   |  |  |  |        |          |
| Opracował mgr inż. arch. Tomasz Zasada   |  |                   |  |  |  | podpis |          |
| Branża   |  | faza              |  | data   |  | skala  |          |
| ARCHITEKTURA   |  | mat. do przetargu |  | 2024.02.05   |  | 1:50   |          |
| Tytuł rysunku  |  |                   |  |  |  |        | nr rys.  |
| <b>-106 -107 POM. BIUROWE</b>  |  |                   |  |  |  |        | <b>4</b> |
| PROJEKT CHRONIONY PRAWEM AUTORSKIM - USTAWA Z 4 lutego 1994r. (Dz. u z 2000r. Nr80, poz. 904)                      |  |                   |  |  |  |        |          |

# -110 -111 SZATNIE skala 1:50

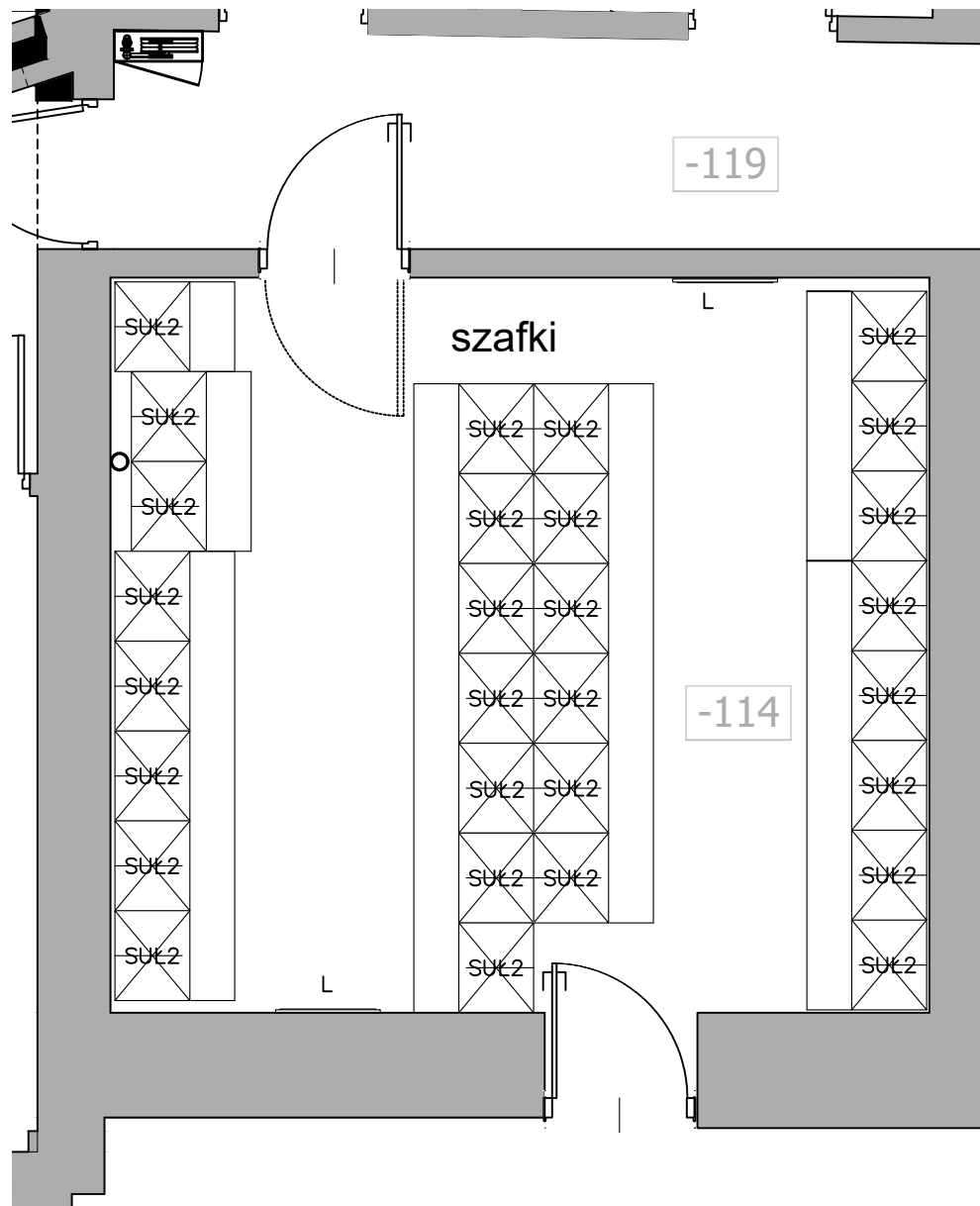


### Zestawienie mebli piwnicy

| Nr pom. | Nazwa pomieszczenia | Typ  | Opis mebla       | Wyposażenie               | Technologia   | Szer x Głęb. | Wys. | Zlicz | Zestaw | Zab. stała |
|---------|---------------------|------|------------------|---------------------------|---------------|--------------|------|-------|--------|------------|
| -110    | SZATNIA 8 OS.       | L    | Lustro           | lustro na płycie meblowej | Płyta laminat | 70x2         | 140  | 1     | -      | tak        |
| -110    | SZATNIA 8 OS.       | SUŁ2 | Szafka ubraniowa | z przegrodą wewn.         | metal         | 80x42        | 189  | 9     | -      | nie        |
| -111    | Pom. biurowe        | L    | Lustro           | lustro na płycie meblowej | Płyta laminat | 70x2         | 140  | 1     | -      | tak        |
| -111    | SZATNIA 9 OS.       | SUŁ2 | Szafka ubraniowa | z przegrodą wewn.         | metal         | 80x42        | 189  | 10    | -      | nie        |

|  |              |  |                 |
|--|--------------|--|-----------------|
| Pracownia  |              | <b>ET PRO Tomasz Zasada</b>  |                 |
| 81-813 SOPOT, ul. Kaszubska 24/2, tel. 601 654 852, e-mail tomiko.za@wp.pl   |              |  |                 |
| Inwestor   |              | Szpitale Pomorskie Sp. z o.o., 81-519 Gdynia, ul. Powstania Styczniowego 1 |                 |
| Obiekt Przebudowa istniejącego ambulatorium w bud. nr 28, dz. nr 1731 obręb Redłowo (0025) jedn. Gdynia (226201_1) |              |  |                 |
| Opracował mgr inż. arch. Tomasz Zasada   |              |  | podpis          |
| Branża   | ARCHITEKTURA | faza mat. do przetargu   | data 2024.02.05 |
| Tytuł rysunku  |              |  | skala 1:50      |
| <b>-110 -111 SZATNIE</b>   |              |  | <b>5</b>        |
| PROJEKT CHRONIONY PRAWEM AUTORSKIM - USTAWA Z 4 lutego 1994r. (Dz. u z 2000r. Nr80, poz. 904)                      |              |  |                 |

# -114 SZATNIA skala 1:50

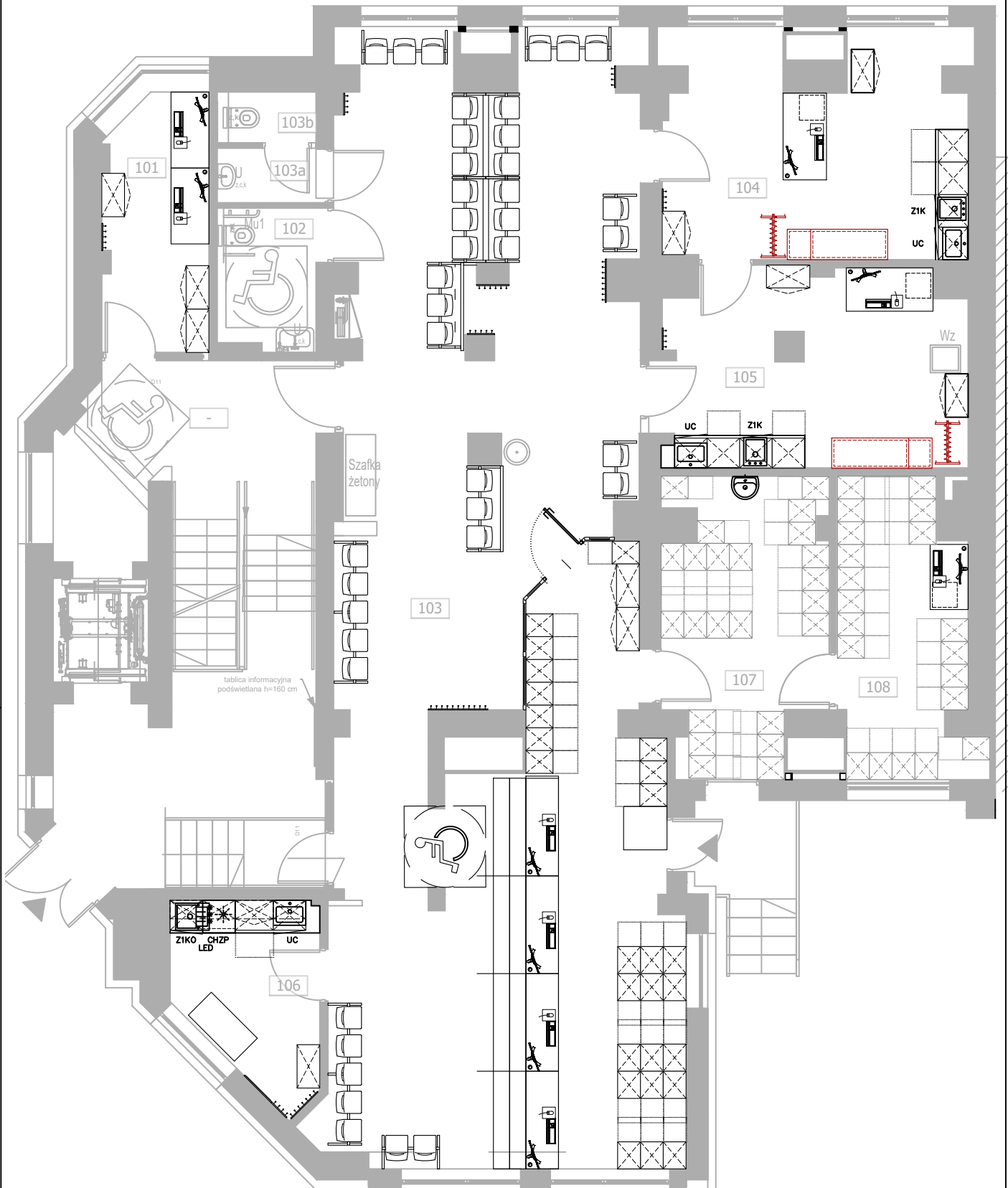


## Zestawienie mebli piwnicy

| Nr pom. | Nazwa pomieszczenia | Typ  | Opis mebla       | Wyposażenie               | Technologia   | Szer x Głęb. | Wys. | Zlicz | Zestaw | Zab. stała |
|---------|---------------------|------|------------------|---------------------------|---------------|--------------|------|-------|--------|------------|
| -114    | SZATNIA 30 OS.      | L    | Lustro           | lustro na płycie meblowej | Płyta laminat | 70x2         | 140  | 2     | -      | tak        |
| -114    | SZATNIA 30 OS.      | SUŁ2 | Szafka ubraniowa | z przegrodą wewn.         | metal         | 80x42        | 189  | 29    | -      | nie        |

|   |  |                   |  |   |  |       |          |
|---|--|-------------------|--|---|--|-------|----------|
| Pracownia   |  |                   |  | <b>ET PRO Tomasz Zasada</b>   |  |       |          |
|   |  |                   |  | 81-813 SOPOT, ul. Kaszubska 24/2, tel. 601 654 852, e-mail tomiko.za@wp.pl                                  |  |       |          |
| Inwestor  |  |                   |  | Szpitale Pomorskie Sp. z o.o., 81-519 Gdynia, ul. Powstania Styczniowego 1                                  |  |       |          |
| Obiekt  |  |                   |  | Przebudowa istniejącego ambulatorium w bud. nr 28, dz. nr 1731 obręb Redłowo (0025) jedn. Gdynia (226201_1) |  |       |          |
| Opracował   |  |                   |  | mgr inż. arch. Tomasz Zasada  |  |       | podpis   |
| Branża  |  | faza              |  | data  |  | skala |          |
| ARCHITEKTURA  |  | mat. do przetargu |  | 2024.02.05  |  | 1:50  |          |
| Tytuł rysunku   |  |                   |  | <b>-114 SZATNIA</b>   |  |       | nr rys.  |
|   |  |                   |  |   |  |       | <b>6</b> |
| PROJEKT CHRONIONY PRAWEM AUTORSKIM - USTAWA Z 4 lutego 1994r. (Dz. u z 2000r. Nr80, poz. 904) |  |                   |  |   |  |       |          |

# RZUT PARTERU - MEBLE NIEMEDYCZNE skala 1:100



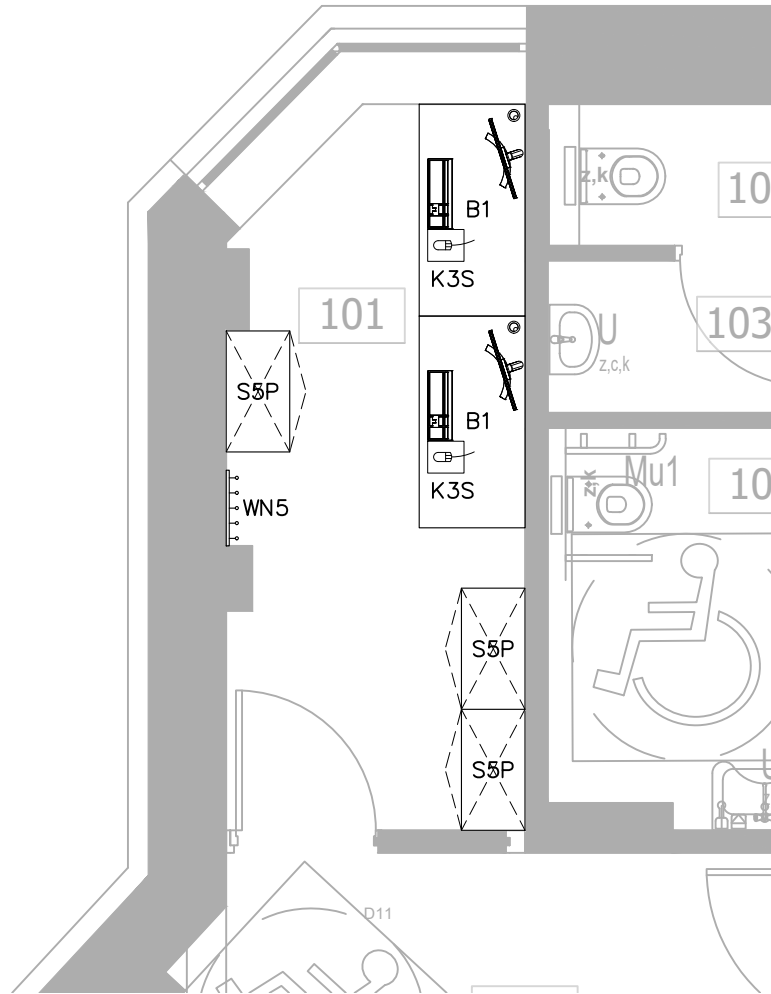
## UWAGA

- PRZED MONTAŻEM MEBLI SPRAWDZIĆ WYMIARY ŚCIAN PO REMONCIE. DOTYCZY WSZYSTKICH POMIESZCZEN W KTÓRYCH BĘDĄ WSTAWIANE MEBLE.

|  |              |   |                   |
|--|--------------|---|-------------------|
| Pracownia  |              |   |                   |
| <b>ET PRO Tomasz Zasada</b>  |              |   |                   |
| 81-813 SOPOT, ul. Kaszubska 24/2, tel. tel. 601 654 852, e-mail tomiko.za@wp.pl                              |              |   |                   |
| Inwestor   |              | Szpitale Pomorskie Sp. z o.o., 81-519 Gdynia, ul. Powstania Styczniowego 1                                  |                   |
| Obiekt   |              | Przebudowa istniejącego ambulatorium w bud. nr 28, dz. nr 1731 obręb Redłowo (0025) jedn. Gdynia (226201_1) |                   |
| Opracował  |              | mgr inż. arch. Tomasz Zasada  | podpis            |
| Branża   | ARCHITEKTURA | faza  | mat. do przetargu |
| data   | 2024.02.05   | skala   | 1:100             |
| Tytuł rysunku  |              |   | nr rys.           |
| <b>RZUT PARTERU - MEBLE NIEMEDYCZNE</b>  |              |   | <b>7</b>          |
| <small>PROJEKT CHRONIONY PRAWEM AUTORSKIM - USTAWA Z 4 lutego 1994r. (Dz. u z 2000r. Nr80, poz. 904)</small> |              |   |                   |



# 101 - POM. POMOCNICZE skala 1:50

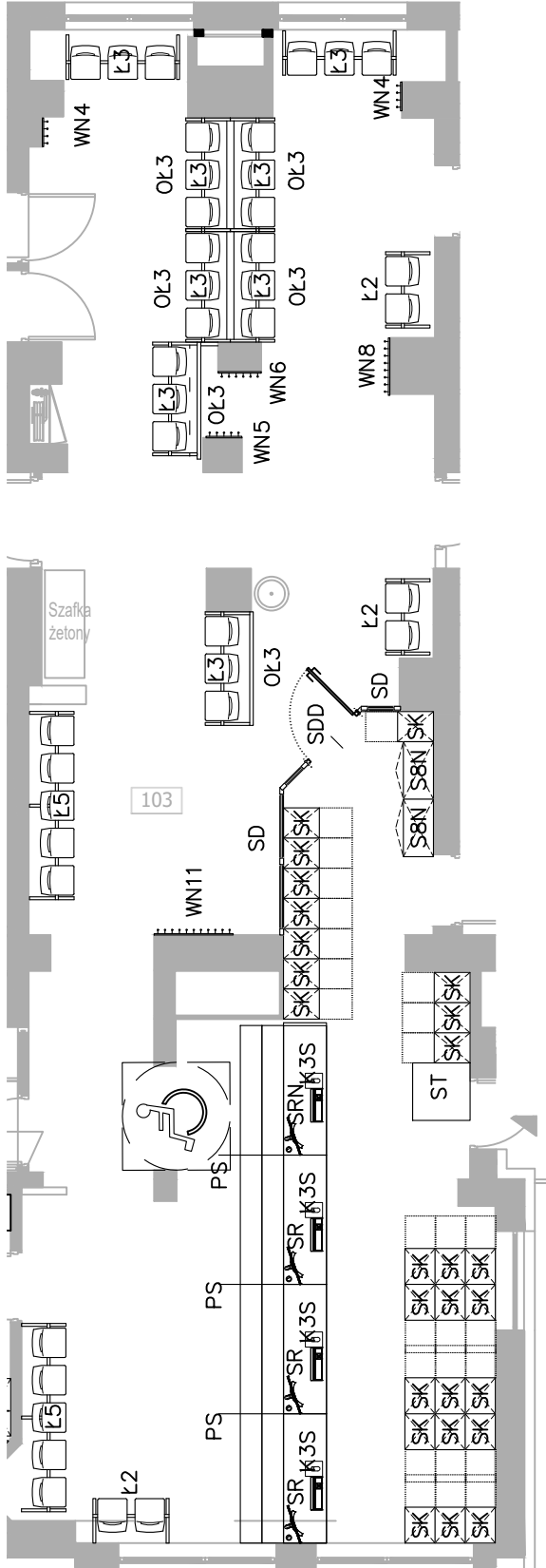


## ZESTAWIENIE MEBLI PARTERU

| Nr pom. | Nazwa pomieszczenia | Typ | Opis mebla        | Wyposażenie                 | Technologia   | Szer x Głęb. | Wys. | Zlicz | Zestaw | Zab. stała |
|---------|---------------------|-----|-------------------|-----------------------------|---------------|--------------|------|-------|--------|------------|
| 101     | POM. POMOCNICZE     | S5P | Szafa na akta     | 5 reg. półek, zamykana      | Płyta laminat | 80x42        | 225  | 3     | -      | nie        |
| 101     | POM. POMOCNICZE     | WN5 | Wieszak naścienny | 5 wieszaków                 | Płyta laminat | 50x2         | 110  | 1     | -      | tak        |
| 101     | POM. POMOCNICZE     | B2  | Biurko            | na stelażu metalowym        | -             | 140x70       | 74   | 2     | B101   | BCN-2      |
| 101     | POM. POMOCNICZE     | K3S | Kontener          | 3 szuflady, zamek centralny | plyta laminat | 41x46        | 58   | 2     | B101   | nie        |

|   |  |              |  |   |                   |  |        |            |          |       |      |  |
|---|--|--------------|--|---|-------------------|--|--------|------------|----------|-------|------|--|
| Pracownia   |  |              |  | <b>ET PRO Tomasz Zasada</b>   |                   |  |        |            |          |       |      |  |
|   |  |              |  | 81-813 SOPOT, ul. Kaszubska 24/2, tel. 601 654 852, e-mail tomiko.za@wp.pl                                  |                   |  |        |            |          |       |      |  |
| Inwestor  |  |              |  | Szpitale Pomorskie Sp. z o.o., 81-519 Gdynia, ul. Powstania Styczniowego 1                                  |                   |  |        |            |          |       |      |  |
| Obiekt  |  |              |  | Przebudowa istniejącego ambulatorium w bud. nr 28, dz. nr 1731 obręb Redłowo (0025) jedn. Gdynia (226201_1) |                   |  |        |            |          |       |      |  |
| Opracował   |  |              |  | mgr inż. arch. Tomasz Zasada  |                   |  | podpis |            |          |       |      |  |
| Branża  |  | ARCHITEKTURA |  | faza  | mat. do przetargu |  | data   | 2024.02.05 |          | skala | 1:50 |  |
| Tytuł rysunku   |  |              |  | <b>101 - POM. POMOCNICZE</b>  |                   |  |        | nr rys.    | <b>8</b> |       |      |  |
| PROJEKT CHRONIONY PRAWEM AUTORSKIM - USTAWA Z 4 lutego 1994r. (Dz. u z 2000r. Nr80, poz. 904) |  |              |  |   |                   |  |        |            |          |       |      |  |

# 103 - HALL I RECEPCJA skala 1:100

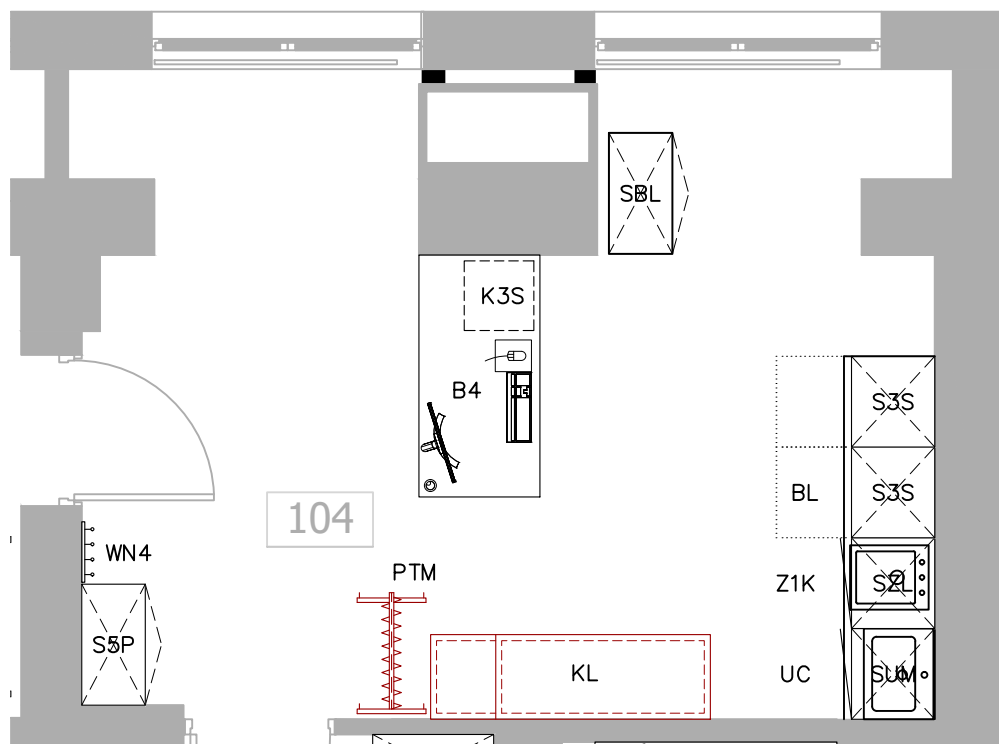


## ZESTAWIENIE MEBLI PARTERU

| Nr pom. | Nazwa pomieszczenia | Typ  | Opis mebla                    | Wyposażenie                 | Technologia    | Szer x Głęb. | Wys.   | Zlicz | Zestaw | Zab. stala |
|---------|---------------------|------|-------------------------------|-----------------------------|----------------|--------------|--------|-------|--------|------------|
| 103     | HALL Z RECEPCJĄ     | L2   | Lawka 2 siedziska             | -                           | -              | 93x62        | 82     | 3     | -      | nie        |
| 103     | HALL Z RECEPCJĄ     | L3   | Lawka 3 siedziska             | -                           | -              | 145x62       | 82     | 8     | -      | nie        |
| 103     | HALL Z RECEPCJĄ     | L5   | Lawka 5 siedzisk              | -                           | -              | 250x62       | 82     | 2     | -      | nie        |
| 103     | HALL Z RECEPCJĄ     | OL3  | Osiomna ławki                 | mocowana do ławki           | Phylla laminat | 158x30       | 110    | 6     | -      | nie        |
| 103     | HALL Z RECEPCJĄ     | S8N  | Szafa na karty pacj.          | dol zamykany, góra 8 norek  | Phylla laminat | 80x42        | 225    | 2     | -      | nie        |
| 103     | HALL Z RECEPCJĄ     | SK   | Szafa kartotekowa             | 4 szuflady                  | metal          | 42x50        | 110    | 1     | -      | nie        |
| 103     | HALL Z RECEPCJĄ     | SK   | Szafa kartotekowa             | 4 szuflady                  | metal          | 42x50        | 110    | 25    | -      | nie        |
| 103     | HALL Z RECEPCJĄ     | ST   | Stół                          | na stelażu metalowym        | -              | 80x80        | 73.5   | 1     | -      | nie        |
| 103     | HALL Z RECEPCJĄ     | WN11 | Wieszak nascienny             | 11 wieszaków                | Phylla laminat | 110x2        | 110    | 1     | -      | tak        |
| 103     | HALL Z RECEPCJĄ     | WN4  | Wieszak nascienny             | 4 wieszaki                  | Phylla laminat | 40x2         | 110    | 2     | -      | tak        |
| 103     | HALL Z RECEPCJĄ     | WN5  | Wieszak nascienny             | 5 wieszaków                 | Phylla laminat | 50x2         | 110    | 1     | -      | tak        |
| 103     | HALL Z RECEPCJĄ     | WN6  | Wieszak nascienny             | 6 wieszaków                 | Phylla laminat | 60x2         | 110    | 1     | -      | tak        |
| 103     | HALL Z RECEPCJĄ     | WN8  | Wieszak nascienny             | 8 wieszaków                 | Phylla laminat | 80x2         | 110    | 1     | -      | tak        |
| 103     | HALL Z RECEPCJĄ     | K3S  | Kontener                      | 3 szuflady, zamek centralny | Phylla laminat | 41x46        | 58     | 4     | -      | nie        |
| 103     | HALL Z RECEPCJĄ     | PS   | Przegroda między stanowiskami | -                           | Phylla laminat | 150x2        | 130    | 3     | R103   | nie        |
| 103     | HALL Z RECEPCJĄ     | SR   | Stanowisko recepcji           | Przełotka na kable          | Phylla laminat | 180x60       | 74/110 | 3     | R103   | nie        |
| 103     | HALL Z RECEPCJĄ     | SRN  | Stanowisko recepcji niskie    | Przełotka na kable          | Phylla laminat | 180x60       | 74     | 1     | R103   | nie        |
| 103     | HALL Z RECEPCJĄ     | SD   | Ściana działowa               | systemowa przeszkłona       | -              | 55x6         | 230    | 1     | SD     | TAK        |
| 103     | HALL Z RECEPCJĄ     | SD   | Ściana działowa               | systemowa przeszkłona       | -              | 196x6        | 230    | 1     | SD     | TAK        |
| 103     | HALL Z RECEPCJĄ     | SDD  | Ściana działowa z drzwiami    | drzwi przeszkłone lewe      | -              | 160x6        | 230    | 1     | SD     | TAK        |

|   |  |                   |  |                             |          |
|---|--|-------------------|--|-----------------------------|----------|
| Pracownia   |  |                   |  | <b>ET PRO Tomasz Zasada</b> |          |
| 81-813 SOPOT, ul. Kaszubska 24/2, tel. tel. 601 654 852, e-mail tomiko.za@wp.pl                             |  |                   |  |                             |          |
| Inwestor  |  |                   |  |                             |          |
| Szpitale Pomorskie Sp. z o.o., 81-519 Gdynia, ul. Powstania Styczniowego 1                                  |  |                   |  |                             |          |
| Obiekt  |  |                   |  |                             |          |
| Przebudowa istniejącego ambulatorium w bud. nr 28, dz. nr 1731 obręb Redłowo (0025) jedn. Gdynia (226201_1) |  |                   |  |                             |          |
| Opracował mgr inż. arch. Tomasz Zasada  |  |                   |  |                             | podpis   |
| Branża  |  | faza              |  | data                        |          |
| ARCHITEKTURA  |  | mat. do przetargu |  | 2024.02.05                  |          |
| Tytuł rysunku   |  |                   |  |                             | nr rys.  |
| <b>103 - HALL I RECEPCJA</b>  |  |                   |  |                             | <b>9</b> |
| PROJEKT CHRONIONY PRAWEM AUTORSKIM - USTAWA Z 4 lutego 1994r. (Dz. u z 2000r. Nr80, poz. 904)               |  |                   |  |                             |          |

# 104 - POKÓJ LEKARSKI skala 1:50

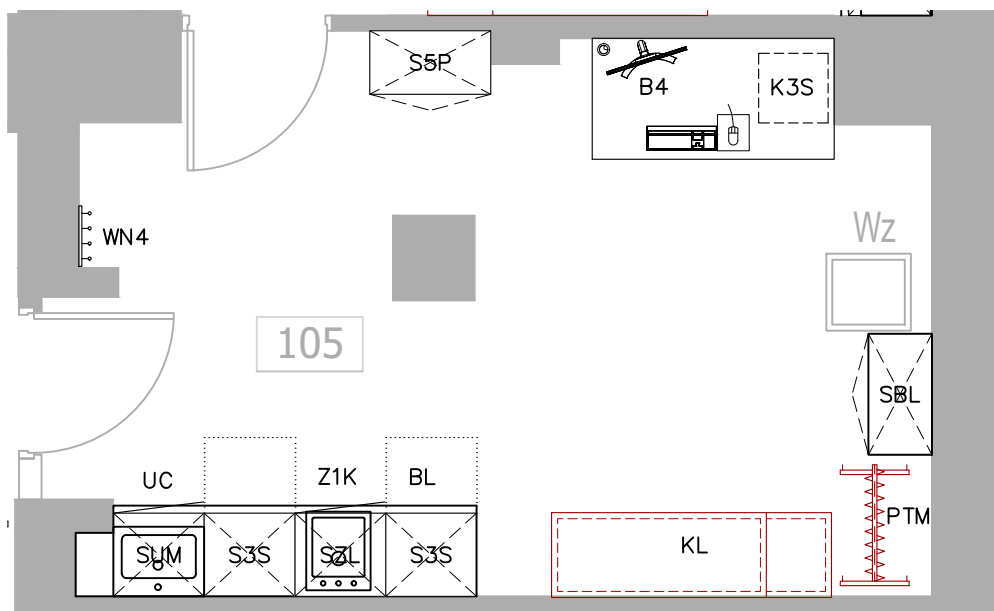


## ZESTAWIENIE MEBLI PARTERU

| Nr pom. | Nazwa pomieszczenia | Typ | Opis mebla                       | Wyposażenie                   | Technologia   | Szer x Głęb. | Wys.   | Zlicz | Zestaw | Zab. stała |
|---------|---------------------|-----|----------------------------------|-------------------------------|---------------|--------------|--------|-------|--------|------------|
| 104     | POKÓJ LEKARSKI      | KL  | Kozetka lekarska                 | uchwyt na rolę                | -             | 185x56       | 50     | 1     | -      | nie        |
| 104     | POKÓJ LEKARSKI      | PTM | Parawan teleskop. mobilny        | Max wysunięcie 200cm          | metal         | 50x100       | 160    | 1     | -      | nie        |
| 104     | POKÓJ LEKARSKI      | S5P | Szafa na akta                    | 5 reg. półek, zamykana        | Płyta laminat | 80x42        | 225    | 1     | -      | nie        |
| 104     | POKÓJ LEKARSKI      | SBL | Szafka z blatem PF               | 4 nogi h10cm                  | metal         | 40x60        | 92-137 | 2     | -      | nie        |
| 104     | POKÓJ LEKARSKI      | WN4 | Wieszak naścienny                | 4 wieszaki                    | Płyta laminat | 40x2         | 110    | 1     | -      | tak        |
| 104     | POKÓJ LEKARSKI      | B4  | Biuorko                          | na stelażu metalowym          | -             | 160X80       | 74     | 1     | B104   | nie        |
| 104     | POKÓJ LEKARSKI      | K3S | Kontener                         | 3 szuflady, zamek centralny   | plyta laminat | 41x46        | 58     | 1     | B104   | nie        |
| 104     | POKÓJ LEKARSKI      | BL  | Blat roboczy                     | Otwory na zlew i umyw.        | Postformiong  | 240x60       | 4      | 1     | Z104   | Z1         |
| 104     | POKÓJ LEKARSKI      | S3S | Szafka z szufladami              | 2 szuflady głębokie, 1 płytka | -             | 60x55        | 82     | 2     | Z104   | Z1         |
| 104     | POKÓJ LEKARSKI      | SUM | Szafka pod umywalkę              | bez półek                     | -             | 60x55        | 82     | 1     | Z104   | Z1         |
| 104     | POKÓJ LEKARSKI      | SZL | Szafka pod zlewozmywak           | segregator 4 pojemniki        | -             | 60x55        | 82     | 1     | Z104   | Z1         |
| 104     | POKÓJ LEKARSKI      | UC  | Umywalka                         | wpuszczana w blat             | -             | 60x46        | -      | 1     | Z104   | Z1         |
| 104     | POKÓJ LEKARSKI      | Z1K | Bez ociekacza, wpuszczany w blat | -                             | -             | 50x50        | -      | 1     | Z104   | Z1         |

|   |   |                           |                      |
|---|---|---------------------------|----------------------|
| Pracownia   |   |                           |                      |
| <b>ET PRO Tomasz Zasada</b>   |   |                           |                      |
| 81-813 SOPOT, ul. Kaszubska 24/2, tel. tel. 601 654 852, e-mail tomiko.za@wp.pl               |   |                           |                      |
| Inwestor  | Szpitale Pomorskie Sp. z o.o., 81-519 Gdynia, ul. Powstania Styczniowego 1                                  |                           |                      |
| Obiekt  | Przebudowa istniejącego ambulatorium w bud. nr 28, dz. nr 1731 obręb Redłowo (0025) jedn. Gdynia (226201_1) |                           |                      |
| Opracował   | mgr inż. arch. Tomasz Zasada  |                           | podpis               |
| Branża  | ARCHITEKTURA  | faza<br>mat. do przetargu | data<br>2024.02.05   |
| skala   |   |                           | 1:50                 |
| Tytuł rysunku   | <b>104 - POKÓJ LEKARSKI</b>   |                           | nr rys.<br><b>10</b> |
| PROJEKT CHRONIONY PRAWEM AUTORSKIM - USTAWA Z 4 lutego 1994r. (Dz. u z 2000r. Nr80, poz. 904) |   |                           |                      |

# 105 - POKÓJ LEKARSKI skala 1:50

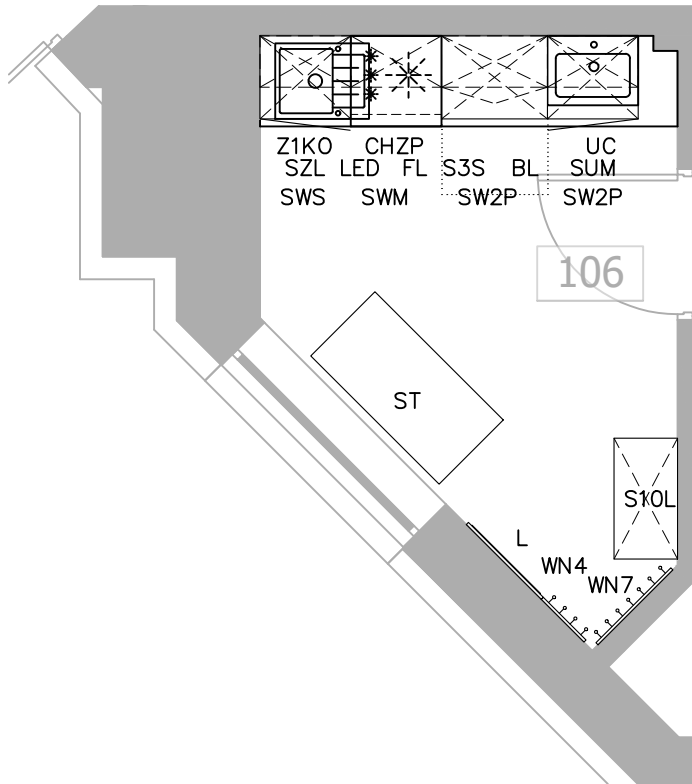


## ZESTAWIENIE MEBLI PARTERU

| Nr pom. | Nazwa pomieszczenia | Typ | Opis mebla                       | Wyposażenie                   | Technologia   | Szer x Głęb. | Wys.   | Zlicz | Zestaw | Zab. stała |
|---------|---------------------|-----|----------------------------------|-------------------------------|---------------|--------------|--------|-------|--------|------------|
| 105     | POKÓJ LEKARSKI      | KL  | Kozetka lekarska                 | uchwyt na rolkę               | -             | 185x56       | 50     | 1     | -      | nie        |
| 105     | POKÓJ LEKARSKI      | PTM | Parawan teleskop. mobilny        | Max wysunięcie 200cm          | metal         | 50x100       | 160    | 1     | -      | nie        |
| 105     | POKÓJ LEKARSKI      | S5P | Szafa na akta                    | 5 reg. półek, zamykana        | Płyta laminat | 80x42        | 225    | 1     | -      | nie        |
| 105     | POKÓJ LEKARSKI      | SBL | Szafka z blatem PF               | 4 nogi h10cm                  | metal         | 40x60        | 92-137 | 1     | -      | nie        |
| 105     | POKÓJ LEKARSKI      | WN4 | Wieszak naścienny                | 4 wieszaki                    | Płyta laminat | 40x2         | 110    | 1     | -      | tak        |
| 105     | POKÓJ LEKARSKI      | B4  | Biuurko                          | na stelażu metalowym          | -             | 160X80       | 74     | 1     | B105   | nie        |
| 105     | POKÓJ LEKARSKI      | K3S | Kontener                         | 3 szuflady, zamek centralny   | plyta laminat | 41x46        | 58     | 1     | B105   | nie        |
| 105     | POKÓJ LEKARSKI      | BL  | Błat roboczy                     | Otwory na zlew i umyw.        | Postformiong  | 305x60       | 4      | 1     | Z-105  | TAK        |
| 105     | POKÓJ LEKARSKI      | S3S | Szafka z szufladami              | 2 szuflady głębokie, 1 płytka | -             | 60x55        | 82     | 1     | Z-105  | TAK        |
| 105     | POKÓJ LEKARSKI      | S3S | Szafka z szufladami              | 2 szuflady głębokie, 1 płytka | -             | 40x55        | 82     | 1     | Z-105  | TAK        |
| 105     | POKÓJ LEKARSKI      | SUM | Szafka pod umywalkę              | bez półek                     | -             | 60x55        | 82     | 1     | Z-105  | TAK        |
| 105     | POKÓJ LEKARSKI      | SZL | Szafka pod zlewozmywak           | segregator 4 pojemniki        | -             | 60x55        | 82     | 1     | Z-105  | TAK        |
| 105     | POKÓJ LEKARSKI      | UC  | Umywalka                         | wpuszczana w blat             | -             | 60x46        | -      | 1     | Z-105  | TAK        |
| 105     | POKÓJ LEKARSKI      | Z1K | Bez ociekacza, wpuszczany w blat | -                             | -             | 50x50        | -      | 1     | Z-105  | TAK        |

|   |              |   |                   |                             |            |  |         |           |
|---|--------------|---|-------------------|-----------------------------|------------|--|---------|-----------|
| Pracownia   |              |   |                   | <b>ET PRO Tomasz Zasada</b> |            |  |         |           |
| 81-813 SOPOT, ul. Kaszubska 24/2, tel. tel. 601 654 852, e-mail tomiko.za@wp.pl               |              |   |                   |                             |            |  |         |           |
| Inwestor  |              | Szpitale Pomorskie Sp. z o.o., 81-519 Gdynia, ul. Powstania Styczniowego 1                                  |                   |                             |            |  |         |           |
| Obiekt  |              | Przebudowa istniejącego ambulatorium w bud. nr 28, dz. nr 1731 obręb Redłowo (0025) jedn. Gdynia (226201_1) |                   |                             |            |  |         |           |
| Opracował   |              | mgr inż. arch. Tomasz Zasada  |                   |                             |            |  | podpis  |           |
| Branża  | ARCHITEKTURA | faza  | mat. do przetargu | data                        | 2024.02.05 |  | skala   | 1:50      |
| Tytuł rysunku   |              | <b>105 - POKÓJ LEKARSKI</b>   |                   |                             |            |  | nr rys. | <b>11</b> |
| PROJEKT CHRONIONY PRAWEM AUTORSKIM - USTAWA Z 4 lutego 1994r. (Dz. u z 2000r. Nr80, poz. 904) |              |   |                   |                             |            |  |         |           |

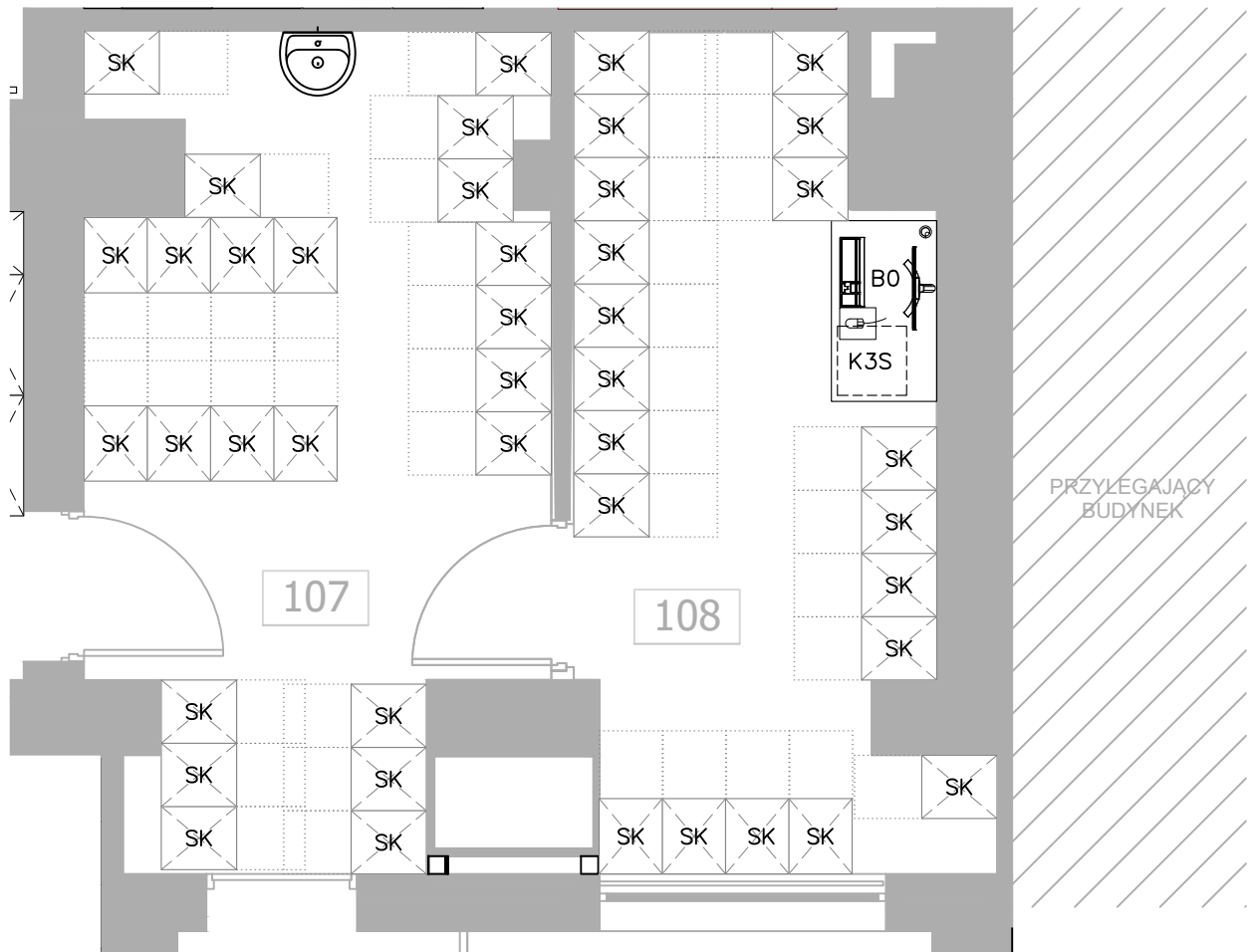
# 106 - JADALNIA skala 1:50



| ZESTAWIENIE MEBLI PARTERU |                     |      |                              |                               |               |              |      |       |        |            |
|---------------------------|---------------------|------|------------------------------|-------------------------------|---------------|--------------|------|-------|--------|------------|
| Nr pom.                   | Nazwa pomieszczenia | Typ  | Opis mebla                   | Wyposażenie                   | Technologia   | Szer x Głęb. | Wys. | Zlicz | Zestaw | Zab. stała |
| 106                       | JADALNIA            | L    | Lustro                       | lustro na płycie meblowej     | Płyta laminat | 70x2         | 140  | 1     | -      | tak        |
| 106                       | JADALNIA            | S10L | Szafka ze skrytkami          | 10 lockerów                   | -             | 80x42        | 189  | 1     | -      | nie        |
| 106                       | JADALNIA            | ST   | Stół                         | na stelażu metalowym          | -             | 120x60       | 73.5 | 1     | -      | nie        |
| 106                       | JADALNIA            | WN4  | Wieszak naścienny            | 4 wieszaki                    | Płyta laminat | 40x2         | 110  | 1     | -      | tak        |
| 106                       | JADALNIA            | WN7  | Wieszak naścienny            | 7 wieszaków                   | Płyta laminat | 70x2         | 110  | 1     | -      | tak        |
| 106                       | JADALNIA            | BL   | Błat roboczy                 | Otwory na zlew i umyw.        | Postformiong  | 280x60       | 4    | 1     | K106   | TAK        |
| 106                       | JADALNIA            | CHZP | Chłodziarka z zamrażalnikiem | Podblatowa do zabudowy        | AGD duże      | 60x60        | 82   | 1     | K106   | TAK        |
| 106                       | JADALNIA            | FL   | Front do lodówki             | chłodziarka z zamr. do zab.   | -             | 60x2         | 82   | 1     | K106   | TAK        |
| 106                       | JADALNIA            | LED  | Pod szafkami                 | -                             | -             | 250x2        | 2    | 1     | K106   | TAK        |
| 106                       | JADALNIA            | S3S  | Szafka z szufladami          | 2 szuflady głębokie, 1 płytka | -             | 50x55        | 82   | 1     | K106   | TAK        |
| 106                       | JADALNIA            | SUM  | Szafka pod umywalkę          | bez półek                     | -             | 60x55        | 82   | 1     | K106   | TAK        |
| 106                       | JADALNIA            | SZL  | Szafka pod zlewozmywak       | segregator 4 pojemniki        | -             | 60x55        | 82   | 1     | K106   | TAK        |
| 106                       | JADALNIA            | UC   | Umywalka                     | wpuszczana w blat             | -             | 60x46        | -    | 1     | K106   | TAK        |
| 106                       | JADALNIA            | Z1KO | Zlew jednokomorowy           | z ociekaczem, wp. w blat      | -             | 50x50        | -    | 1     | K106   | TAK        |
| 106                       | JADALNIA            | SW2P | Szafka wisząca               | 2 fronty, 2 półki             | -             | 70x34        | 72   | 1     | K106G  | TAK        |
| 106                       | JADALNIA            | SW2P | Szafka wisząca               | 1 front, 2 półki              | -             | 60x34        | 72   | 1     | K106G  | TAK        |
| 106                       | JADALNIA            | SWM  | Szafka wisząca               | Z otwartą półką na mikrofalę  | -             | 60x34        | 72   | 1     | K106G  | TAK        |
| 106                       | JADALNIA            | SWS  | Szafka wisząca               | z suszarką na naczynia        | -             | 60x34        | 72   | 1     | K106G  | TAK        |

|   |              |  |                   |
|---|--------------|--|-------------------|
| Pracownia   |              |  |                   |
| <b>ET PRO Tomasz Zasada</b>   |              |  |                   |
| 81-813 SOPOT, ul. Kaszubska 24/2, tel. tel. 601 654 852, e-mail tomiko.za@wp.pl                             |              |  |                   |
| Inwestor  |              | Szpitale Pomorskie Sp. z o.o., 81-519 Gdynia, ul. Powstania Styczniowego 1 |                   |
| Objekt  |              |  |                   |
| Przebudowa istniejącego ambulatorium w bud. nr 28, dz. nr 1731 obręb Redłowo (0025) jedn. Gdynia (226201_1) |              |  |                   |
| Opracował   |              | mgr inż. arch. Tomasz Zasada   |                   |
|   |              | podpis   |                   |
| Branża  | ARCHITEKTURA | faza   | mat. do przetargu |
|   |              | data   | 2024.02.05        |
|   |              | skala  | 1:50              |
| Tytuł rysunku   |              |  | nr rys.           |
| <b>106 - JADALNIA</b>   |              |  | <b>12</b>         |
| PROJEKT CHRONIONY PRAWEM AUTORSKIM - USTAWA Z 4 lutego 1994r. (Dz. u z 2000r. Nr80, poz. 904)               |              |  |                   |

# 107 - ARCHIWUM, 108 - POK. BIUROWY skala 1:50

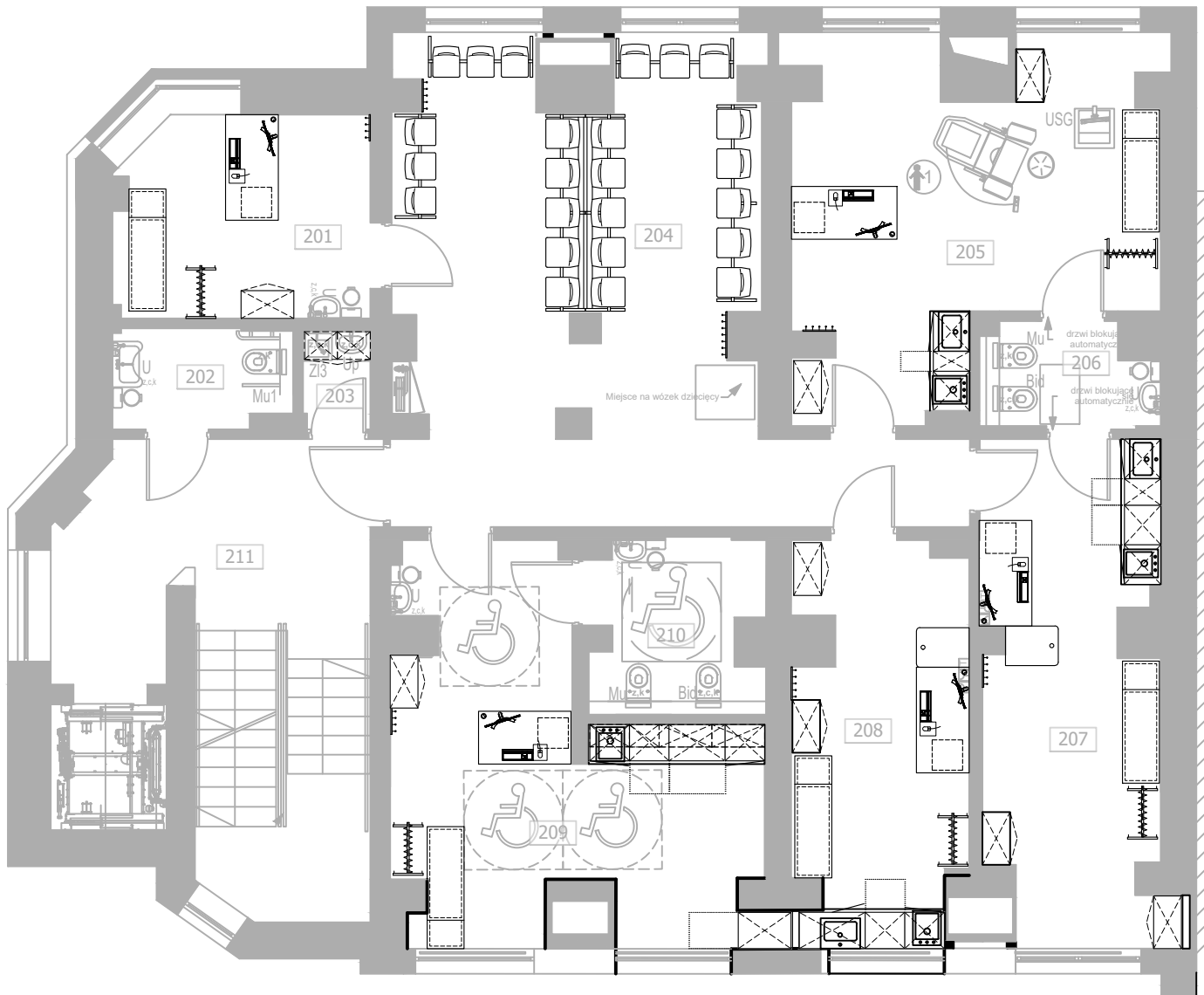


## ZESTAWIENIE MEBLI PARTERU

| Nr pom. | Nazwa pomieszczenia | Typ | Opis mebla          | Wyposażenie                 | Technologia   | Szer x Głęb. | Wys. | Zlicz | Zestaw     | Zab. stała |
|---------|---------------------|-----|---------------------|-----------------------------|---------------|--------------|------|-------|------------|------------|
| 107     | ARCHIWUM            | SK  | Szafka na kartoteki | 4 szuflady                  | metal         | 42x50        | 110  | 23    | istniejące | nie        |
| 108     | BIURO               | B1  | Biurko              | na stelażu metalowym        | -             | 120x70       | 74   | 1     | B108       | nie        |
| 108     | BIURO               | K3S | Kontener            | 3 szuflady, zamek centralny | plyta laminat | 41x46        | 58   | 1     | B108       | nie        |
| 108     | BIURO               | SK  | Szafka na kartoteki | 4 szuflady                  | metal         | 42x50        | 110  | 20    | istniejące | nie        |

|   |  |              |  |   |                   |  |        |            |           |       |      |  |
|---|--|--------------|--|---|-------------------|--|--------|------------|-----------|-------|------|--|
| Pracownia   |  |              |  | <b>ET PRO Tomasz Zasada</b>   |                   |  |        |            |           |       |      |  |
|   |  |              |  | 81-813 SOPOT, ul. Kaszubska 24/2, tel. tel. 601 654 852, e-mail tomiko.za@wp.pl                             |                   |  |        |            |           |       |      |  |
| Inwestor  |  |              |  | Szpitale Pomorskie Sp. z o.o., 81-519 Gdynia, ul. Powstania Styczniowego 1                                  |                   |  |        |            |           |       |      |  |
| Obiekt  |  |              |  | Przebudowa istniejącego ambulatorium w bud. nr 28, dz. nr 1731 obręb Redłowo (0025) jedn. Gdynia (226201_1) |                   |  |        |            |           |       |      |  |
| Opracował   |  |              |  | mgr inż. arch. Tomasz Zasada  |                   |  | podpis |            |           |       |      |  |
| Branża  |  | ARCHITEKTURA |  | faza  | mat. do przetargu |  | data   | 2024.02.05 |           | skala | 1:50 |  |
| Tytuł rysunku   |  |              |  | <b>107 - ARCHIWUM, 108 - POK. BIUROWY</b>   |                   |  |        | nr rys.    | <b>13</b> |       |      |  |
| PROJEKT CHRONIONY PRAWEM AUTORSKIM - USTAWA Z 4 lutego 1994r. (Dz. u z 2000r. Nr80, poz. 904) |  |              |  |   |                   |  |        |            |           |       |      |  |

# PIĘTRO 1 - MEBLE NIEMEDYCZNE skala 1:100

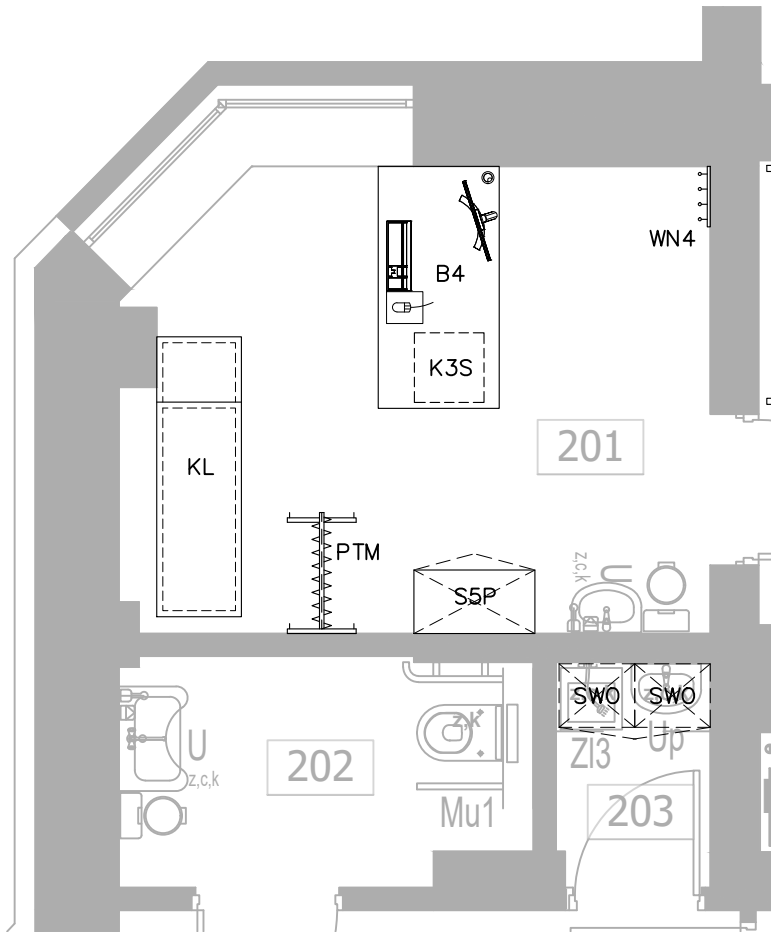


## UWAGA

- PRZED MONTAŻEM MEBLI SPRAWDZIĆ WYMIARY ŚCIAN PO REMONCIE. DOTYCZY WSZYSTKICH POMIESZCZEŃ W KTÓRYCH BĘDĄ WSTAWIANE MEBLE.

|   |              |   |                   |            |
|---|--------------|---|-------------------|------------|
| Pracownia   |              | ET PRO Tomasz Zasada  |                   |            |
|   |              | 81-813 SOPOT, ul. Kaszubska 24/2, tel. 601 654 852, e-mail tomiko.za@wp.pl                                  |                   |            |
| Inwestor  |              | Szpitala Pomorskie Sp. z o.o., 81-519 Gdynia, ul. Powstania Styczniowego 1                                  |                   |            |
| Obiekt  |              | Przebudowa istniejącego ambulatorium w bud. nr 28, dz. nr 1731 obręb Redłowo (0025) jedn. Gdynia (226201_1) |                   |            |
| Opracował   |              | mgr inż. arch. Tomasz Zasada  |                   | podpis     |
| Branża  | ARCHITEKTURA | faza  | mat. do przetargu | data       |
|   |              |   |                   | 2024.02.05 |
| Tytuł rysunku   |              |   |                   | nr rys.    |
| PIĘTRO 1 - MEBLE NIEMEDYCZNE  |              |   |                   | 14         |
| PROJEKT CHRONIONY PRAWEM AUTORSKIM - USTAWA Z 4 lutego 1994r. (Dz. u z 2000r. Nr80, poz. 904) |              |   |                   |            |

# 201 - GABINET KONSULTACYJNY skala 1:50



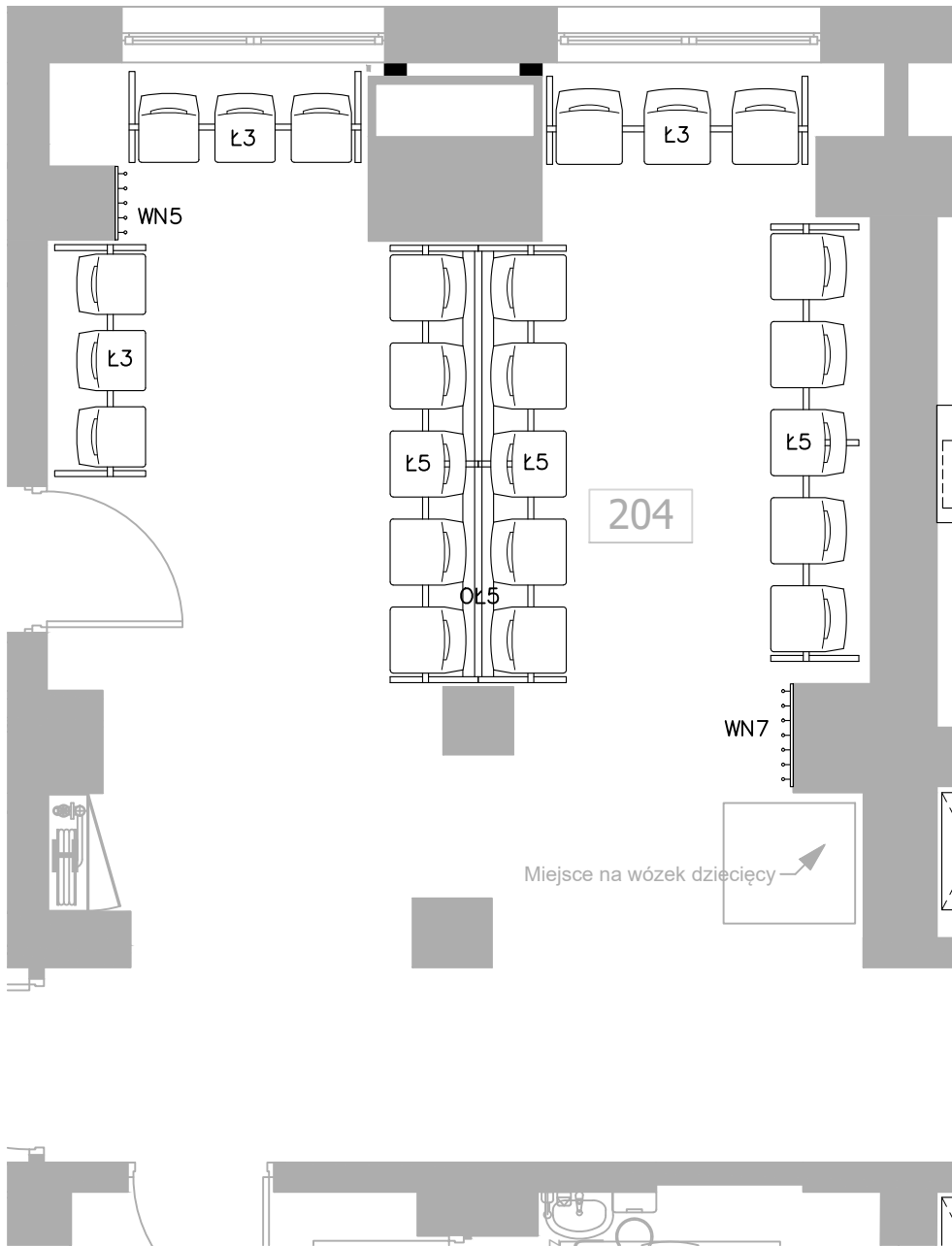
## ZESTAWIENIE MEBLI PIĘTRA 1

| Nr pom. | Nazwa pomieszczenia   | Typ | Opis mebla                | Wyposażenie                 | Technologia   | Szer x Głęb. | Wys. | Zlicz | Zestaw | Zab. stała |
|---------|-----------------------|-----|---------------------------|-----------------------------|---------------|--------------|------|-------|--------|------------|
| 201     | GABINET KONSULTACYJNY | KL  | Kozetka lekarska          | uchwyt na rolkę             | -             | 185x56       | 50   | 1     | -      | nie        |
| 201     | GABINET KONSULTACYJNY | PTM | Parawan teleskop. mobilny | Max wysunięcie 200cm        | metal         | 50x100       | 160  | 1     | -      | nie        |
| 201     | GABINET KONSULTACYJNY | S5P | Szafa na akta             | 5 reg. półek, zamykana      | Płyta laminat | 80x42        | 225  | 1     | -      | nie        |
| 201     | GABINET KONSULTACYJNY | B4  | Biuorko                   | na stelażu metalowym        | -             | 160X80       | 74   | 1     | B201   | nie        |
| 201     | GABINET KONSULTACYJNY | K3S | Kontener                  | 3 szuflady, zamek centralny | plyta laminat | 41x46        | 58   | 1     | B201   | nie        |
| 201     | GABINET KONSULTACYJNY | WN4 | Wieszak naścienny         | 4 wieszaki                  | Płyta laminat | 40x2         | 110  | 1     | B201   | tak        |
| 203     | POM. TECHN.           | SW  | Szafa wisząca otwarta     | 2 reg. półki                | Płyta laminat | 80x34        | 720  | 2     | -      | TAK        |

|  |  |                        |                 |  |            |            |  |
|--|--|------------------------|-----------------|--|------------|------------|--|
| Pracownia  |  |                        |                 | ET PRO Tomasz Zasada   |            |            |  |
| 81-813 SOPOT, ul. Kaszubska 24/2, tel. 601 654 852, e-mail tomiko.za@wp.pl   |  |                        |                 |  |            |            |  |
| Inwestor   |  |                        |                 | Szpitale Pomorskie Sp. z o.o., 81-519 Gdynia, ul. Powstania Styczniowego 1 |            |            |  |
| Obiekt Przebudowa istniejącego ambulatorium w bud. nr 28, dz. nr 1731 obręb Redłowo (0025) jedn. Gdynia (226201_1) |  |                        |                 |  |            |            |  |
| Opracował mgr inż. arch. Tomasz Zasada   |  |                        |                 |  |            | podpis     |  |
| Branża ARCHITEKTURA  |  | faza mat. do przetargu | data 2024.02.05 |  | skala 1:50 |            |  |
| Tytuł rysunku 201 - GABINET KONSULTACYJNY  |  |                        |                 |  |            | nr rys. 15 |  |
| PROJEKT CHRONIONY PRAWEM AUTORSKIM - USTAWA Z 4 lutego 1994r. (Dz. u z 2000r. Nr80, poz. 904)                      |  |                        |                 |  |            |            |  |



# 204 - HALL skala 1:50

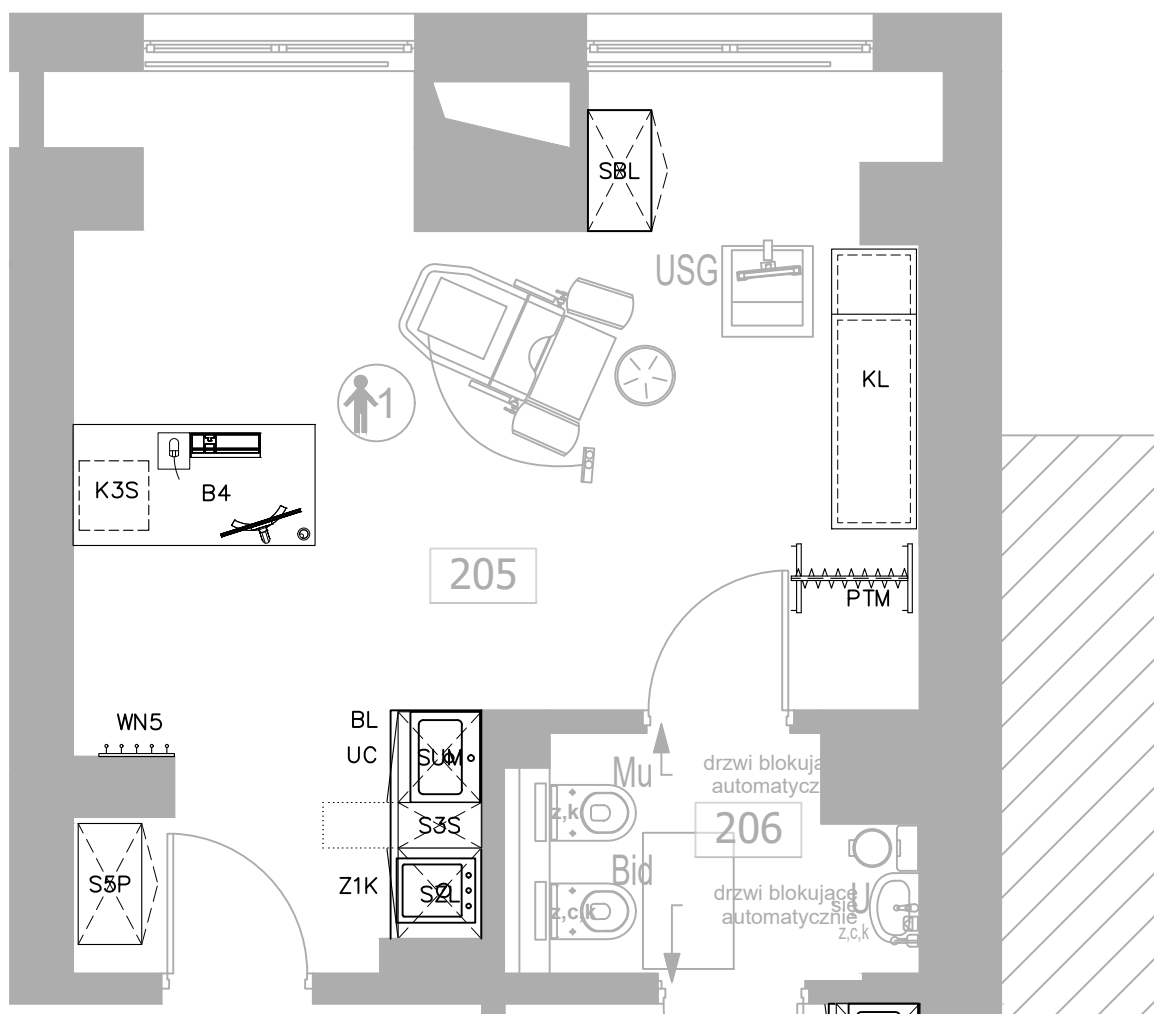


## ZESTAWIENIE MEBLI PIĘTRA 1

| Nr pom. | Nazwa pomieszczenia | Typ | Opis mebla        | Wyposażenie         | Technologia   | Szer x Głęb. | Wys. | Zlicz | Zestaw | Zab. stała |
|---------|---------------------|-----|-------------------|---------------------|---------------|--------------|------|-------|--------|------------|
| 204     | HALL                | Ł3  | Ławka 3 siedziska | -                   | -             | 145x62       | 82   | 3     | -      | nie        |
| 204     | HALL                | Ł5  | Ławka 5 siedzisk  | -                   | -             | 250x62       | 82   | 3     | -      | nie        |
| 204     | HALL                | OL5 | Oslona ławki      | mocowana do 2 ławek | Płyta laminat | 298x40       | 110  | 1     | -      | nie        |
| 204     | HALL                | WN5 | Wieszak naścienny | 5 wieszaków         | Płyta laminat | 50x2         | 110  | 1     | -      | tak        |
| 204     | HALL                | WN7 | Wieszak naścienny | 7 wieszaków         | Płyta laminat | 70x2         | 110  | 1     | -      | tak        |

|   |  |              |  |   |                   |  |        |            |           |       |      |  |
|---|--|--------------|--|---|-------------------|--|--------|------------|-----------|-------|------|--|
| Pracownia   |  |              |  | <b>ET PRO Tomasz Zasada</b>   |                   |  |        |            |           |       |      |  |
|   |  |              |  | 81-813 SOPOT, ul. Kaszubska 24/2, tel. 601 654 852, e-mail tomiko.za@wp.pl                                  |                   |  |        |            |           |       |      |  |
| Inwestor  |  |              |  | Szpitale Pomorskie Sp. z o.o., 81-519 Gdynia, ul. Powstania Styczniowego 1                                  |                   |  |        |            |           |       |      |  |
| Obiekt  |  |              |  | Przebudowa istniejącego ambulatorium w bud. nr 28, dz. nr 1731 obręb Redłowo (0025) jedn. Gdynia (226201_1) |                   |  |        |            |           |       |      |  |
| Opracował   |  |              |  | mgr inż. arch. Tomasz Zasada  |                   |  | podpis |            |           |       |      |  |
| Branża  |  | ARCHITEKTURA |  | faza  | mat. do przetargu |  | data   | 2024.02.05 |           | skala | 1:50 |  |
| Tytuł rysunku   |  |              |  | <b>204 - HALL</b>   |                   |  |        | nr rys.    | <b>16</b> |       |      |  |
| PROJEKT CHRONIONY PRAWEM AUTORSKIM - USTAWA Z 4 lutego 1994r. (Dz. u z 2000r. Nr80, poz. 904) |  |              |  |   |                   |  |        |            |           |       |      |  |

# 205 - GABINET ZABIEGOWY skala 1:50

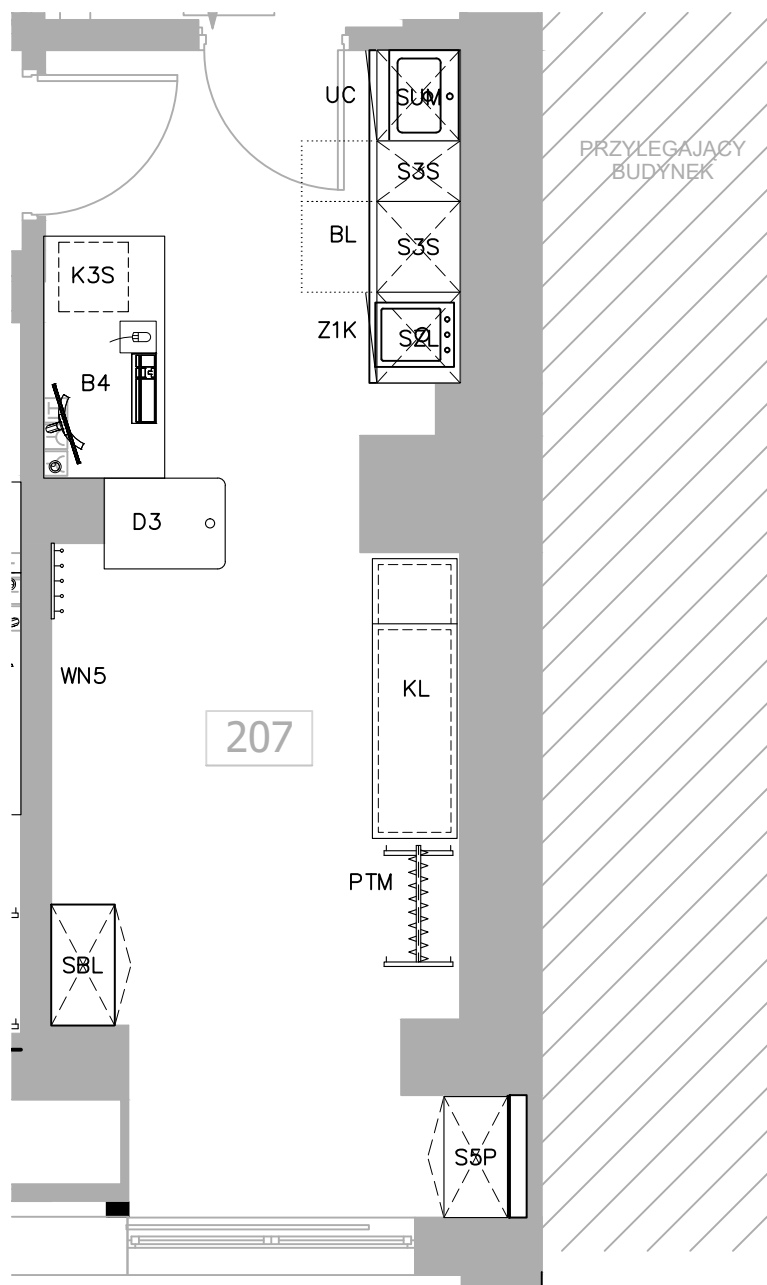


## ZESTAWIENIE MEBLI PIĘTRA 1

| Nr pom. | Nazwa pomieszczenia | Typ | Opis mebla                       | Wyposażenie                   | Technologia   | Szer x Głęb. | Wys. | Zlicz | Zestaw | Zab. stafa |
|---------|---------------------|-----|----------------------------------|-------------------------------|---------------|--------------|------|-------|--------|------------|
| 205     | GABINET ZABIEGOWY   | KL  | Kozetka lekarska                 | uchwyt na rolkę               | -             | 185x56       | 50   | 1     | -      | nie        |
| 205     | GABINET ZABIEGOWY   | PTM | Parawan teleskop. mobilny        | Max wysunięcie 200cm          | metal         | 50x100       | 160  | 1     | -      | nie        |
| 205     | GABINET ZABIEGOWY   | S5P | Szafa na akta                    | 5 reg. półek, zamykana        | Płyta laminat | 80x42        | 225  | 1     | -      | nie        |
| 205     | GABINET ZABIEGOWY   | SBL | Szafka z blatem PF               | 4 nogi h10cm                  | metal         | 40x80        | 88   | 1     | -      | nie        |
| 205     | GABINET ZABIEGOWY   | WN5 | Wieszak naścienny                | 5 wieszaków                   | Płyta laminat | 50x2         | 110  | 1     | -      | tak        |
| 205     | GABINET ZABIEGOWY   | B4  | Biuorko                          | na stelażu metalowym          | -             | 160x80       | 74   | 1     | B205   | nie        |
| 205     | GABINET ZABIEGOWY   | K3S | Kontener                         | 3 szuflady, zamek centralny   | plyta laminat | 41x46        | 58   | 1     | B205   | nie        |
| 205     | GABINET ZABIEGOWY   | BL  | Błat roboczy                     | Otwory na zlew i umyw.        | Postformiong  | 240x60       | 4    | 1     | Z205   | TAK        |
| 205     | GABINET ZABIEGOWY   | S3S | Szafka z szufladami              | 2 szuflady głębokie, 1 płytka | -             | 60x55        | 82   | 1     | Z205   | TAK        |
| 205     | GABINET ZABIEGOWY   | SUM | Szafka pod umywalkę              | bez półek                     | -             | 60x55        | 82   | 1     | Z205   | TAK        |
| 205     | GABINET ZABIEGOWY   | SZL | Szafka pod zlewozmywak           | segregator 4 pojemniki        | -             | 60x55        | 82   | 1     | Z205   | TAK        |
| 205     | GABINET ZABIEGOWY   | UC  | Umywalka                         | wpuszczana w blat             | -             | 60x46        | -    | 1     | Z205   | TAK        |
| 205     | GABINET ZABIEGOWY   | Z1K | Bez ociekacza, wpuszczany w blat | -                             | -             | 50x50        | -    | 1     | Z205   | TAK        |

|   |  |   |  |  |                   |        |      |            |  |         |      |           |  |
|---|--|---|--|--|-------------------|--------|------|------------|--|---------|------|-----------|--|
| Pracownia   |  |   |  | <b>ET PRO Tomasz Zasada</b>  |                   |        |      |            |  |         |      |           |  |
|   |  |   |  | 81-813 SOPOT, ul. Kaszubska 24/2, tel. 601 654 852, e-mail tomiko.za@wp.pl |                   |        |      |            |  |         |      |           |  |
| Inwestor  |  | Szpitale Pomorskie Sp. z o.o., 81-519 Gdynia, ul. Powstania Styczniowego 1                                  |  |  |                   |        |      |            |  |         |      |           |  |
| Objekt  |  | Przebudowa istniejącego ambulatorium w bud. nr 28, dz. nr 1731 obręb Redłowo (0025) jedn. Gdynia (226201_1) |  |  |                   |        |      |            |  |         |      |           |  |
| Opracował   |  | mgr inż. arch. Tomasz Zasada  |  |  |                   | podpis |      |            |  |         |      |           |  |
| Branża  |  | ARCHITEKTURA  |  | faza   | mat. do przetargu |        | data | 2024.02.05 |  | skala   | 1:50 |           |  |
| Tytuł rysunku   |  | <b>205 - GABINET ZABIEGOWY</b>  |  |  |                   |        |      |            |  | nr rys. |      | <b>17</b> |  |
| PROJEKT CHRONIONY PRAWEM AUTORSKIM - USTAWA Z 4 lutego 1994r. (Dz. u z 2000r. Nr80, poz. 904) |  |   |  |  |                   |        |      |            |  |         |      |           |  |

# 207 - GABINET ZABIEGOWY skala 1:50



ZESTAWIENIE MEBLI PIĘTRA 1

| Nr pom. | Nazwa pomieszczenia | Typ | Opis mebla                       | Wyposażenie                   | Technologia   | Szer x Głęb. | Wys. | Zlicz | Zestaw | Zab. stała |
|---------|---------------------|-----|----------------------------------|-------------------------------|---------------|--------------|------|-------|--------|------------|
| 207     | GABINET ZABIEGOWY   | KL  | Kozetka lekarska                 | uchwył na rolkę               | -             | 185x56       | 50   | 1     | -      | nie        |
| 207     | GABINET ZABIEGOWY   | PTM | Parawan teleskop. mobilny        | Max wysunięcie 200cm          | metal         | 50x100       | 160  | 1     | -      | nie        |
| 207     | GABINET ZABIEGOWY   | S3S | Szafa na akta                    | 5 reg. półek, zamykana        | Płyta laminat | 80x42        | 225  | 1     | -      | nie        |
| 207     | GABINET ZABIEGOWY   | SBL | Szafka z blatem PF               | 4 nogi h10cm                  | metal         | 40x80        | 88   | 1     | -      | nie        |
| 207     | GABINET ZABIEGOWY   | WN5 | Wieszak naścienny                | 5 wieszaków                   | Płyta laminat | 50x2         | 110  | 1     | -      | tak        |
| 207     | GABINET ZABIEGOWY   | B4  | Biuurko                          | na stelażu metalowym          | -             | 160X80       | 74   | 1     | B207   | nie        |
| 207     | GABINET ZABIEGOWY   | D3  | Dostawka do biurka               | 1 noga, mocowane do biurka    | Płyta laminat | 80x60        | 74   | 1     | B207   | nie        |
| 207     | GABINET ZABIEGOWY   | K3S | Kontener                         | 3 szuflady, zamek centralny   | plyta laminat | 41x46        | 58   | 1     | B207   | nie        |
| 207     | GABINET ZABIEGOWY   | BL  | Blat roboczy                     | Otwory na zlew i umyw.        | Postformiong  | 240x60       | 4    | 1     | Z207   | TAK        |
| 207     | GABINET ZABIEGOWY   | S3S | Szafka z szufladami              | 2 szuflady głębokie, 1 płytka | -             | 40x55        | 82   | 1     | Z207   | TAK        |
| 207     | GABINET ZABIEGOWY   | S3S | Szafka z szufladami              | 2 szuflady głębokie, 1 płytka | -             | 60x55        | 82   | 1     | Z207   | TAK        |
| 207     | GABINET ZABIEGOWY   | SUM | Szafka pod umywalkę              | bez półek                     | -             | 60x55        | 82   | 1     | Z207   | TAK        |
| 207     | GABINET ZABIEGOWY   | SZL | Szafka pod zlewozmywak           | segregator 4 pojemniki        | -             | 60x55        | 82   | 1     | Z207   | TAK        |
| 207     | GABINET ZABIEGOWY   | UC  | Umywalka                         | wpuszczana w blat             | -             | 60x46        | -    | 1     | Z207   | TAK        |
| 207     | GABINET ZABIEGOWY   | Z1K | Bez ociekacza, wpuszczany w blat | -                             | -             | 50x50        | -    | 1     | Z207   | TAK        |

Pracownia

ET PRO Tomasz Zasada

81-813 SOPOT, ul. Kaszubska 24/2, tel. 601 654 852, e-mail tomiko.za@wp.pl

Inwestor

Szpital Pomorskie Sp. z o.o., 81-519 Gdynia, ul. Powstania Styczniowego 1

Obiekt

Przebudowa istniejącego ambulatorium w bud. nr 28, dz. nr 1731 obręb Redłowo (0025) jedn. Gdynia (226201\_1)

Opracował

mgr inż. arch. Tomasz Zasada

podpis

Branża

ARCHITEKTURA

faza

mat. do przetargu

data

2024.02.05

skala

1:50

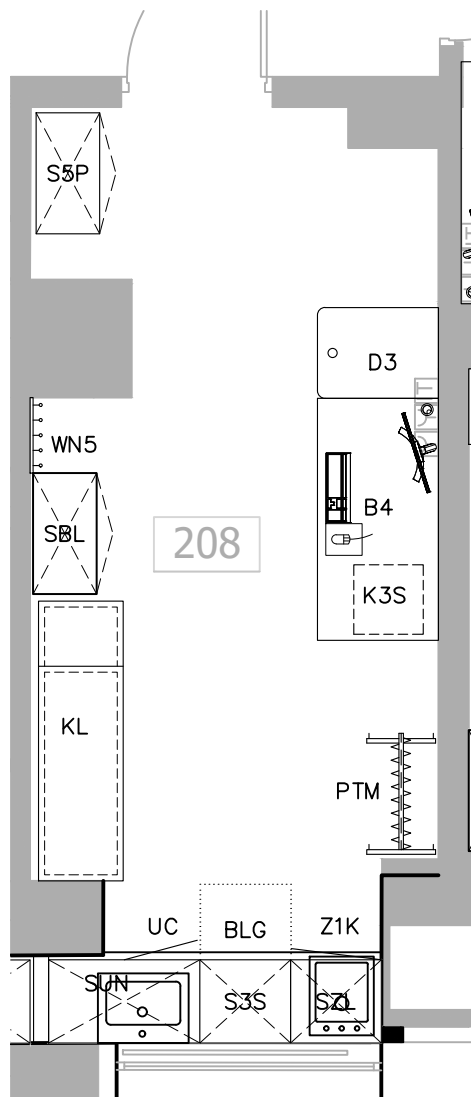
Tytuł rysunku

207 - GABINET ZABIEGOWY

nr rys.

18

# 208 - GABINET ZABIEGOWY skala 1:50

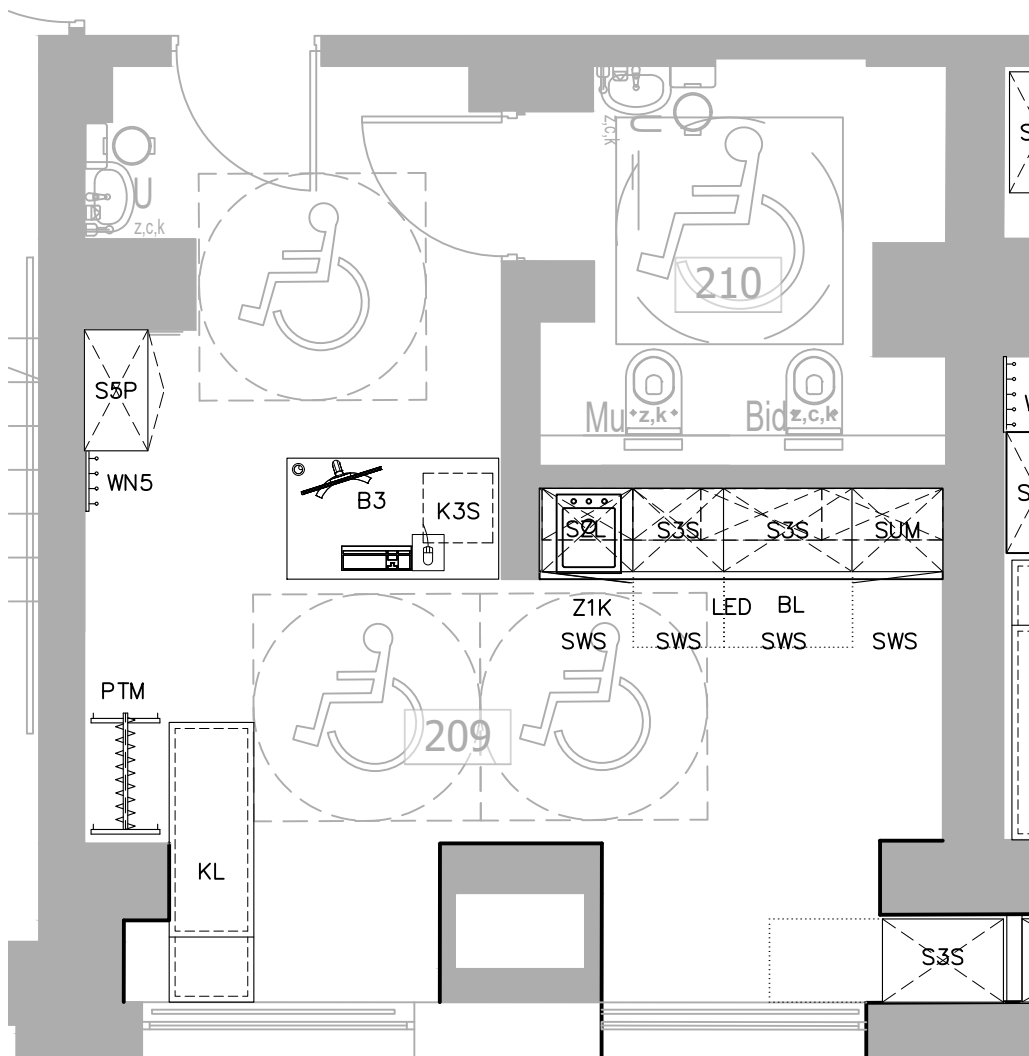


ZESTAWIENIE MEBLI PIĘTRA 1

| Nr pom. | Nazwa pomieszczenia | Typ | Opis mebla                           | Wyposażenie                   | Technologia   | Szer x Głęb. | Wys.   | Zlicz | Zestaw | Zab. stała |
|---------|---------------------|-----|--------------------------------------|-------------------------------|---------------|--------------|--------|-------|--------|------------|
| 208     | GABINET ZABIEGOWY   | KL  | Kozetka lekarska                     | uchwyt na rolkę               | -             | 185x56       | 50     | 1     | -      | nie        |
| 208     | GABINET ZABIEGOWY   | PTM | Parawan teleskop. mobilny            | Max wysunięcie 200cm          | metal         | 50x100       | 160    | 1     | -      | nie        |
| 208     | GABINET ZABIEGOWY   | S5P | Szafa na akta                        | 5 reg. półek, zamykana        | Płyta laminat | 80x42        | 225    | 1     | -      | nie        |
| 208     | GABINET ZABIEGOWY   | SZI | Stolik zabiegowy do instrumentowania | -                             | metal         | 40x60        | 92-137 | 1     | -      | nie        |
| 208     | GABINET ZABIEGOWY   | WN5 | Wieszak naścienny                    | 5 wieszaków                   | Płyta laminat | 50x2         | 110    | 1     | -      | tak        |
| 208     | GABINET ZABIEGOWY   | B4  | Biuorko                              | na stelażu metalowym          | -             | 160X80       | 74     | 1     | B208   | nie        |
| 208     | GABINET ZABIEGOWY   | D3  | Dostawka do biurka                   | 1 noga, mocowane do biurka    | Płyta laminat | 80x60        | 74     | 1     | B208   | nie        |
| 208     | GABINET ZABIEGOWY   | K3S | Kontener                             | 3 szuflady, zamek centralny   | plyta laminat | 41x46        | 58     | 1     | B208   | nie        |
| 208     | GABINET ZABIEGOWY   | BLG | Błat roboczy głęboki                 | Kratka wywie kaloryfera       | Postformiong  | 225x72       | 4      | 1     | Z208   | TAK        |
| 208     | GABINET ZABIEGOWY   | S3S | Szafka z szufladami                  | 2 szuflady głębokie, 1 płytka | -             | 60x55        | 82     | 1     | Z208   | TAK        |
| 208     | GABINET ZABIEGOWY   | SUN | Szafka pod umywalkę narożna          | Front szer 50cm               | -             | 100x55       | 82     | 1     | Z208   | TAK        |
| 208     | GABINET ZABIEGOWY   | SZL | Szafka pod zlewozmywak               | segregator 4 pojemniki        | -             | 60x55        | 82     | 1     | Z208   | TAK        |
| 208     | GABINET ZABIEGOWY   | UC  | Umywalka                             | wpuszczana w blat             | -             | 60x46        | -      | 1     | Z208   | TAK        |
| 208     | GABINET ZABIEGOWY   | Z1K | Bez ociekacza, wpuszczany w blat     | -                             | -             | 50x50        | -      | 1     | Z208   | TAK        |

|  |  |                        |  |  |  |            |  |
|--|--|------------------------|--|--|--|------------|--|
| Pracownia  |  |                        |  | ET PRO Tomasz Zasada   |  |            |  |
| 81-813 SOPOT, ul. Kaszubska 24/2, tel. tel. 601 654 852, e-mail tomiko.za@wp.pl                                    |  |                        |  |  |  |            |  |
| Inwestor   |  |                        |  | Szpitale Pomorskie Sp. z o.o., 81-519 Gdynia, ul. Powstania Styczniowego 1 |  |            |  |
| Objekt Przebudowa istniejącego ambulatorium w bud. nr 28, dz. nr 1731 obręb Redłowo (0025) jedn. Gdynia (226201_1) |  |                        |  |  |  |            |  |
| Opracował mgr inż. arch. Tomasz Zasada   |  |                        |  |  |  | podpis     |  |
| Branża ARCHITEKTURA  |  | faza mat. do przetargu |  | data 2024.02.05  |  | skala 1:50 |  |
| Tytuł rysunku 208 - GABINET ZABIEGOWY  |  |                        |  |  |  | nr rys. 19 |  |
| PROJEKT CHRONIONY PRAWEM AUTORSKIM - USTAWA Z 4 lutego 1994r. (Dz. u z 2000r. Nr80, poz. 904)                      |  |                        |  |  |  |            |  |

# 209 - GABINET ZABIEGOWY skala 1:50

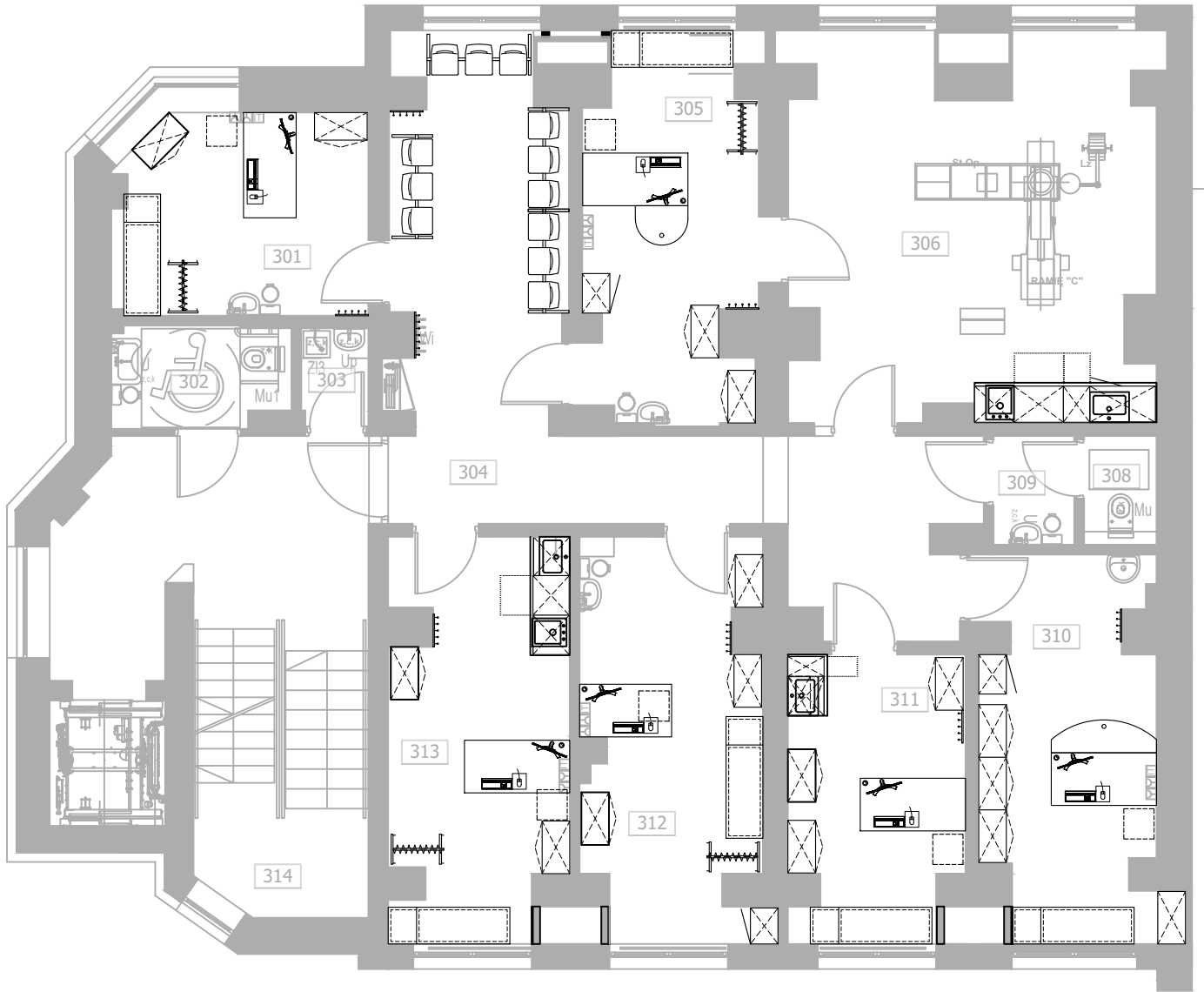


## ZESTAWIENIE MEBLI PIĘTRA 1

| Nr pom. | Nazwa pomieszczenia | Typ | Opis mebla                       | Wyposażenie                   | Technologia   | Szer x Głęb. | Wys. | Zlicz | Zestaw | Zab. stała |
|---------|---------------------|-----|----------------------------------|-------------------------------|---------------|--------------|------|-------|--------|------------|
| 209     | GABINET ZABIEGOWY   | KL  | Kozetka lekarska                 | uchwyt na rolkę               | -             | 185x56       | 50   | 1     | -      | nie        |
| 209     | GABINET ZABIEGOWY   | PTM | Parawan teleskop. mobilny        | Max wysunięcie 200cm          | metal         | 50x100       | 160  | 1     | -      | nie        |
| 209     | GABINET ZABIEGOWY   | S3S | Szafka z szufladami              | 2 szuflady głębokie, 1 płytka | -             | 55x80        | 82   | 1     | -      | TAK        |
| 209     | GABINET ZABIEGOWY   | S5P | Szafa na akta                    | 5 reg. półek, zamykana        | Płyta laminat | 80x42        | 225  | 1     | -      | nie        |
| 209     | GABINET ZABIEGOWY   | WN5 | Wieszak naścienny                | 5 wieszaków                   | Płyta laminat | 50x2         | 110  | 1     | -      | tak        |
| 209     | GABINET ZABIEGOWY   | B3  | Biuorko                          | na stelażu metalowym          | -             | 140x80       | 74   | 1     | B209   | nie        |
| 209     | GABINET ZABIEGOWY   | K3S | Kontener                         | 3 szuflady, zamek centralny   | plyta laminat | 41x46        | 58   | 1     | B209   | nie        |
| 209     | GABINET ZABIEGOWY   | BL  | Błat roboczy                     | Otwory na zlew i umyw.        | Postformiong  | 270x60       | 4    | 1     | Z209   | TAK        |
| 209     | GABINET ZABIEGOWY   | S3S | Szafka z szufladami              | 2 szuflady głębokie, 1 płytka | -             | 60x55        | 82   | 1     | Z209   | TAK        |
| 209     | GABINET ZABIEGOWY   | S3S | Szafka z szufladami              | 2 szuflady głębokie, 1 płytka | -             | 80x55        | 82   | 1     | Z209   | TAK        |
| 209     | GABINET ZABIEGOWY   | SUM | Szafka pod umywalkę              | bez półek                     | -             | 60x55        | 82   | 1     | Z209   | TAK        |
| 209     | GABINET ZABIEGOWY   | SZL | Szafka pod zlewozmywak           | segregator 4 pojemniki        | -             | 60x55        | 82   | 1     | Z209   | TAK        |
| 209     | GABINET ZABIEGOWY   | Z1K | Bez ociekacza, wpuszczany w blat | -                             | -             | 50x50        | -    | 1     | Z209   | TAK        |
| 209     | GABINET ZABIEGOWY   | LED | Pod szafkami                     | -                             | -             | 250x2        | 2    | 1     | Z209W  | TAK        |
| 209     | GABINET ZABIEGOWY   | SWS | Szafka wisząca                   | 2 fronty, 2 półki             | -             | 80x34        | 72   | 2     | Z209W  | TAK        |
| 209     | GABINET ZABIEGOWY   | SWS | Szafka wisząca                   | 2 półki                       | -             | 45x34        | 72   | 1     | Z209W  | TAK        |
| 209     | GABINET ZABIEGOWY   | SWS | Szafka wisząca                   | 2 półki                       | -             | 60x34        | 72   | 1     | Z209W  | TAK        |

|   |   |                           |                    |
|---|---|---------------------------|--------------------|
| Pracownia   |   | ET PRO Tomasz Zasada      |                    |
| 81-813 SOPOT, ul. Kaszubska 24/2, tel. tel. 601 654 852, e-mail tomiko.za@wp.pl               |   |                           |                    |
| Inwestor  | Szpitale Pomorskie Sp. z o.o., 81-519 Gdynia, ul. Powstania Styczniowego 1                                  |                           |                    |
| Obiekt  | Przebudowa istniejącego ambulatorium w bud. nr 28, dz. nr 1731 obręb Redłowo (0025) jedn. Gdynia (226201_1) |                           |                    |
| Opracował   | mgr inż. arch. Tomasz Zasada  | podpis                    |                    |
| Branża  | ARCHITEKTURA  | faza<br>mat. do przetargu | data<br>2024.02.05 |
| skala   | 1:50  |                           | nr rys.<br>20      |
| Tytuł rysunku<br>209 - GABINET ZABIEGOWY  |   |                           |                    |
| PROJEKT CHRONIONY PRAWEM AUTORSKIM - USTAWA Z 4 lutego 1994r. (Dz. u z 2000r. Nr80, poz. 904) |   |                           |                    |

# PIĘTRO 2 skala 1:100

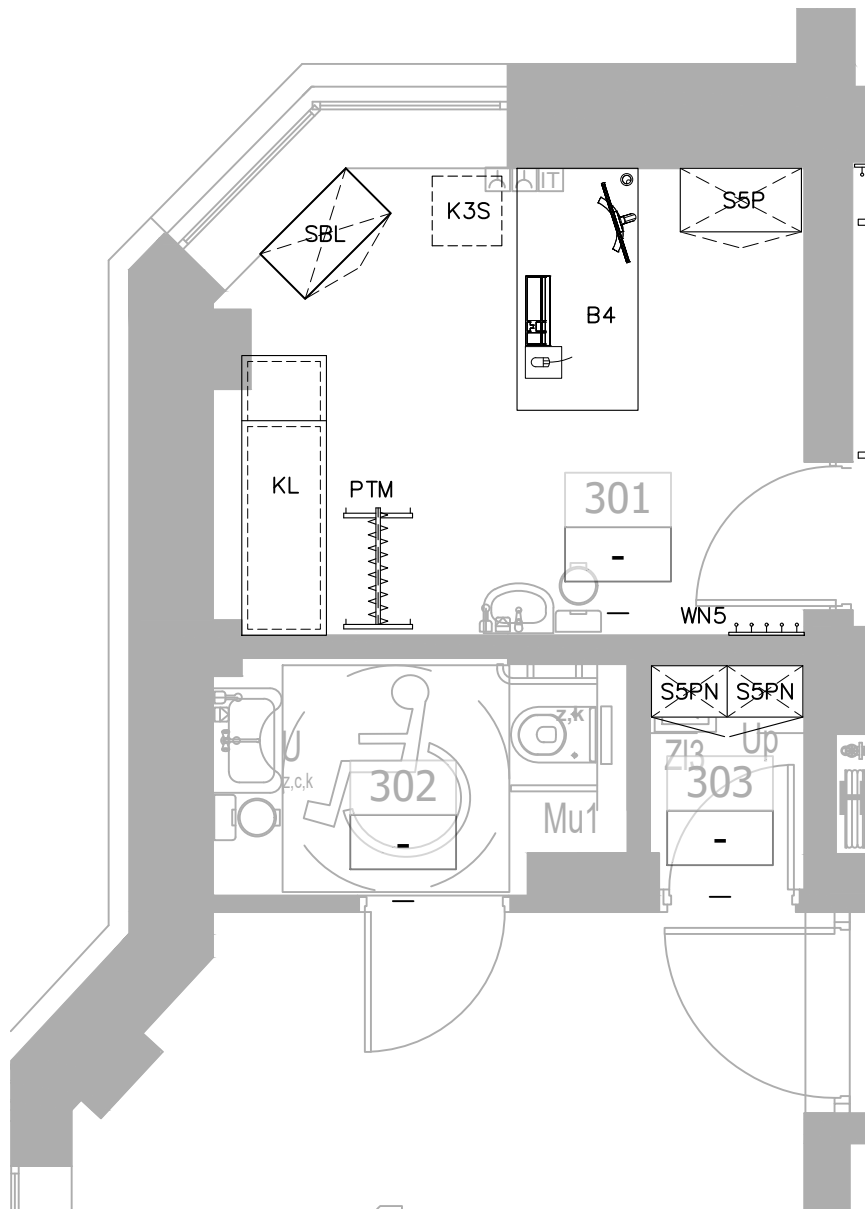


## UWAGA

- PRZED MONTAŻEM MEBLI SPRAWDZIĆ WYMIARY ŚCIAN PO REMONCIE. DOTYCZY WSZYSTKICH POMIESZCZEN W KTÓRYCH BĘDĄ WSTAWIANE MEBLE.

|   |                   |            |           |
|---|-------------------|------------|-----------|
| Pracownia   |                   |            |           |
| <b>ET PRO Tomasz Zasada</b>   |                   |            |           |
| 81-813 SOPOT, ul. Kaszubska 24/2, tel. 601 654 852, e-mail tomiko.za@wp.pl                                  |                   |            |           |
| Inwestor  |                   |            |           |
| Szpital Pomorskie Sp. z o.o., 81-519 Gdynia, ul. Powstania Styczniowego 1                                   |                   |            |           |
| Obiekt  |                   |            |           |
| Przebudowa istniejącego ambulatorium w bud. nr 28, dz. nr 1731 obręb Redłowo (0025) jedn. Gdynia (226201_1) |                   |            |           |
| Opracował   |                   | podpis     |           |
| mgr inż. arch. Tomasz Zasada  |                   |            |           |
| Branża  | faza              | data       | skala     |
| ARCHITEKTURA  | mat. do przetargu | 2024.02.05 | 1:100     |
| Tytuł rysunku   |                   |            | nr rys.   |
| PIĘTRO 2  |                   |            | <b>21</b> |
| PROJEKT CHRONIONY PRAWEM AUTORSKIM - USTAWA Z 4 lutego 1994r. (Dz. u z 2000r. Nr80, poz. 904)               |                   |            |           |

# 301 - GAB. KONSULTACYJNY, 303 - POM. TECHN. skala 1:50

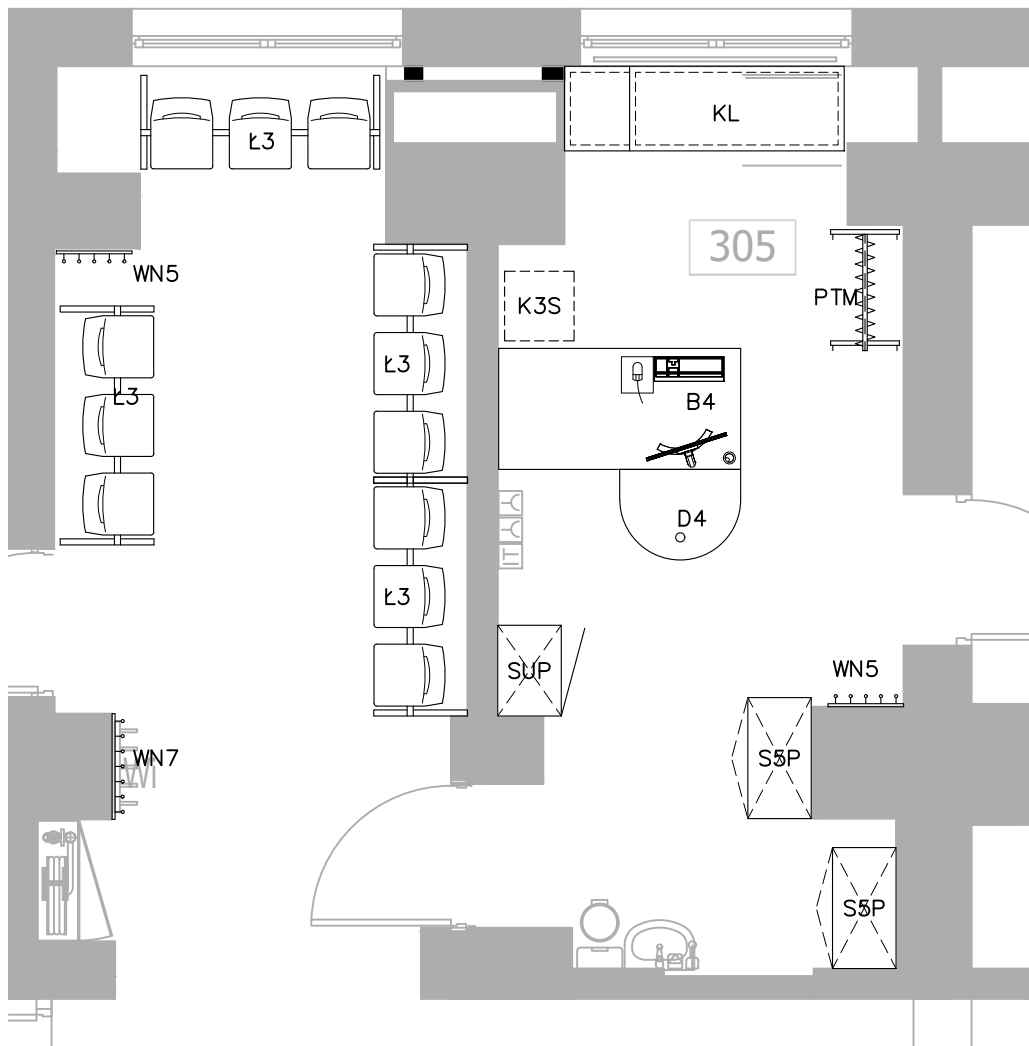


ZESTAWIENIE MEBLI PIĘTRA 2

| Nr pom. | Nazwa pomieszczenia   | Typ  | Opis mebla                | Wyposażenie                      | Technologia   | Szer x Głęb. | Wys. | Zlicz | Zestaw | Zab. stała |
|---------|-----------------------|------|---------------------------|----------------------------------|---------------|--------------|------|-------|--------|------------|
| 301     | GABINET KONSULTACYJNY | KL   | Kozetka lekarska          | uchwyt na rolkę                  | -             | 185x56       | 50   | 1     | -      | nie        |
| 301     | GABINET KONSULTACYJNY | PTM  | Parawan teleskop. mobilny | Max wysunięcie 200cm             | metal         | 50x100       | 160  | 1     | -      | nie        |
| 301     | GABINET KONSULTACYJNY | S5P  | Szafa na akta             | 5 reg. półek, zamykana           | Płyta laminat | 80x42        | 225  | 1     | -      | nie        |
| 301     | GABINET KONSULTACYJNY | SBL  | Szafka z blatem PF        | 4 nogi h10cm                     | metal         | 40x80        | 88   | 1     | -      | nie        |
| 301     | GABINET KONSULTACYJNY | WN5  | Wieszak naścienny         | 5 wieszaków                      | Płyta laminat | 50x2         | 110  | 1     | -      | TAK        |
| 301     | GABINET KONSULTACYJNY | B4   | Biurko                    | na stelażu metalowym             | -             | 160x80       | 74   | 1     | B301   | nie        |
| 301     | GABINET KONSULTACYJNY | K3S  | Kontener                  | 3 szuflady, zamek centralny      | plyta laminat | 41x46        | 58   | 1     | B301   | nie        |
| 303     | POM. GOSP.            | S5PN | Szafa na akta z nastawką  | 5 reg. półek, nastawka z 1 półką | Płyta laminat | 50x42        | 260  | 2     | -      | nie        |

|  |  |                        |  |  |  |            |            |
|--|--|------------------------|--|--|--|------------|------------|
| Pracownia  |  |                        |  | <b>ET PRO Tomasz Zasada</b>  |  |            |            |
| 81-813 SOPOT, ul. Kaszubska 24/2, tel. 601 654 852, e-mail tomiko.za@wp.pl   |  |                        |  |  |  |            |            |
| Inwestor   |  |                        |  | Szpitale Pomorskie Sp. z o.o., 81-519 Gdynia, ul. Powstania Styczniowego 1 |  |            |            |
| Obiekt Przebudowa istniejącego ambulatorium w bud. nr 28, dz. nr 1731 obręb Redłowo (0025) jedn. Gdynia (226201_1) |  |                        |  |  |  |            |            |
| Opracował mgr inż. arch. Tomasz Zasada   |  |                        |  |  |  | podpis     |            |
| Branża ARCHITEKTURA  |  | faza mat. do przetargu |  | data 2024.02.05  |  | skala 1:50 |            |
| Tytuł rysunku 301 - GAB. KONSULTACYJNY, 303 - POM. TECHN.  |  |                        |  |  |  |            | nr rys. 22 |
| PROJEKT CHRONIONY PRAWEM AUTORSKIM - USTAWA Z 4 lutego 1994r. (Dz. u z 2000r. Nr80, poz. 904)                      |  |                        |  |  |  |            |            |

# 304 - HALL, 305 - GAB. KONSULT. - ORDYNATOR skala 1:50



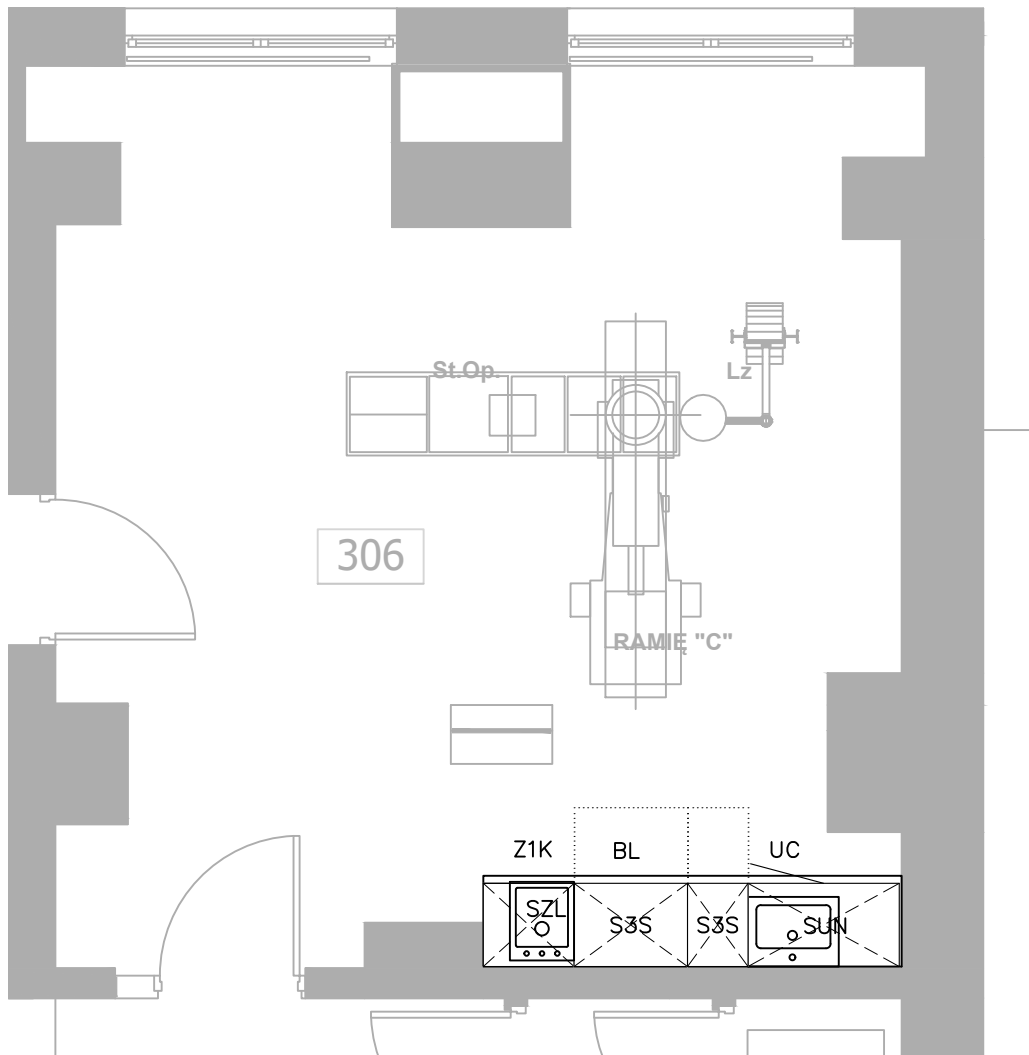
ZESTAWIENIE MEBLI PIĘTRA 2

| Nr pom. | Nazwa pomieszczenia       | Typ | Opis mebla                | Wyposażenie                 | Technologia   | Szer x Głęb. | Wys. | Zlicz | Zestaw | Zab. stała |
|---------|---------------------------|-----|---------------------------|-----------------------------|---------------|--------------|------|-------|--------|------------|
| 304     | HALL                      | Ł3  | Ławka 3 siedziska         | -                           | -             | 145x62       | 82   | 4     | -      | nie        |
| 304     | HALL                      | WN5 | Wieszak naścienny         | 5 wieszaków                 | Płyta laminat | 50x2         | 110  | 1     | -      | TAK        |
| 304     | HALL                      | WN7 | Wieszak naścienny         | 7 wieszaków                 | Płyta laminat | 70x2         | 110  | 1     | -      | TAK        |
| 305     | GAB. KONSULT. ORDYNATOR   | KL  | Kozetka lekarska          | uchwyt na rolkę             | -             | 185x56       | 50   | 1     | -      | nie        |
| 305     | GAB. KONSULT. ORDYNATOR   | PTM | Parawan teleskop. mobilny | Max wysunięcie 200cm        | metal         | 50x100       | 160  | 1     | -      | nie        |
| 305     | GAB. KONSULT. ORDYNATOR   | S5P | Szafa na akta             | 5 reg. półek, zamykana      | Płyta laminat | 80x42        | 225  | 2     | -      | nie        |
| 305     | GAB. KONSULT. - ORDYNATOR | SUP | Szafa na ubrania          | Puzon                       | Płyta laminat | 60x42        | 225  | 2     | -      | nie        |
| 305     | GAB. KONSULT. ORDYNATOR   | WN5 | Wieszak naścienny         | 5 wieszaków                 | Płyta laminat | 50x2         | 110  | 1     | -      | TAK        |
| 305     | GAB. KONSULT. ORDYNATOR   | B4  | Biuurko                   | na stelażu metalowym        | -             | 160X80       | 74   | 1     | B305   | nie        |
| 305     | GAB. KONSULT. ORDYNATOR   | D4  | Dostawka do biurka        | 1 noga, mocowane do biurka  | Płyta laminat | 80x60        | 74   | 1     | B305   | nie        |
| 305     | GAB. KONSULT. ORDYNATOR   | K3S | Kontener                  | 3 szuflady, zamek centralny | plyta laminat | 41x46        | 58   | 1     | B305   | nie        |

|   |  |   |  |  |                   |           |
|---|--|---|--|--|-------------------|-----------|
| Pracownia   |  |   |  | <b>ET PRO Tomasz Zasada</b>  |                   |           |
|   |  |   |  | 81-813 SOPOT, ul. Kaszubska 24/2, tel. 601 654 852, e-mail tomiko.za@wp.pl |                   |           |
| Inwestor  |  | Szpitala Pomorskie Sp. z o.o., 81-519 Gdynia, ul. Powstania Styczniowego 1                                  |  |  |                   |           |
| Objekt  |  | Przebudowa istniejącego ambulatorium w bud. nr 28, dz. nr 1731 obręb Redłowo (0025) jedn. Gdynia (226201_1) |  |  |                   |           |
| Opracował   |  | mgr inż. arch. Tomasz Zasada  |  | podpis   |                   |           |
| Branża  |  | ARCHITEKTURA  |  | faza   | mat. do przetargu |           |
|   |  |   |  | data   | 2024.02.05        |           |
| Branża  |  |   |  | skala  | 1:50              |           |
| Tytuł rysunku   |  | 304 - HALL, 305 - GAB. KONSULT. - ORDYNATOR   |  |  | nr rys.           | <b>23</b> |
| PROJEKT CHRONIONY PRAWEM AUTORSKIM - USTAWA Z 4 lutego 1994r. (Dz. u z 2000r. Nr80, poz. 904) |  |   |  |  |                   |           |



# 306 - RENTGEN skala 1:50

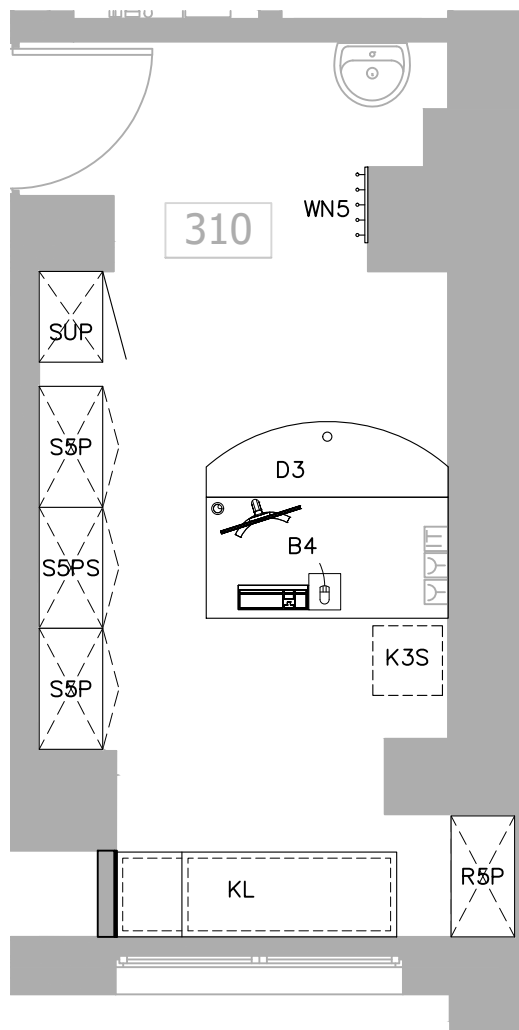


## ZESTAWIENIE MEBLI PIĘTRA 2

| Nr pom. | Nazwa pomieszczenia | Typ | Opis mebla                       | Wyposażenie                   | Technologia | Szer x Głęb. | Wys. | Zlicz | Zestaw | Zab. stała |
|---------|---------------------|-----|----------------------------------|-------------------------------|-------------|--------------|------|-------|--------|------------|
| 306     | RENTGEN             | S3S | Szafka z szufladami              | Otwory na zlew i umyw.        | -           | 40x55        | 82   | 1     | Z306   | TAK        |
| 306     | RENTGEN             | S3S | Szafka z szufladami              | 2 szuflady głębokie, 1 płytką | -           | 75x55        | 82   | 1     | Z306   | TAK        |
| 306     | RENTGEN             | SUN | Szafka pod umywalkę narożna      | Front szer 50cm               | -           | 100x55       | 82   | 1     | Z306   | TAK        |
| 306     | RENTGEN             | SZL | Szafka pod zlewozmywak           | segregator 4 pojemniki        | -           | 60x55        | 82   | 1     | Z306   | TAK        |
| 306     | RENTGEN             | UC  | Umywalka                         | wpuszczana w blat             | -           | 60x46        | -    | 1     | Z306   | TAK        |
| 306     | RENTGEN             | Z1K | Bez ociekacza, wpuszczany w blat | -                             | -           | 50x50        | -    | 1     | Z306   | TAK        |

|  |  |                   |                              |   |  |           |  |
|--|--|-------------------|------------------------------|---|--|-----------|--|
| Pracownia  |  |                   |                              | <b>ET PRO Tomasz Zasada</b>   |  |           |  |
|  |  |                   |                              | 81-813 SOPOT, ul. Kaszubska 24/2, tel. 601 654 852, e-mail tomiko.za@wp.pl                                  |  |           |  |
| Inwestor   |  |                   |                              | Szpitale Pomorskie Sp. z o.o., 81-519 Gdynia, ul. Powstania Styczniowego 1                                  |  |           |  |
| Obiekt   |  |                   |                              | Przebudowa istniejącego ambulatorium w bud. nr 28, dz. nr 1731 obręb Redłowo (0025) jedn. Gdynia (226201_1) |  |           |  |
| Opracował  |  |                   | mgr inż. arch. Tomasz Zasada |   |  | podpis    |  |
| Branża   |  | faza              |                              | data  |  | skala     |  |
| ARCHITEKTURA   |  | mat. do przetargu |                              | 2024.02.05  |  | 1:50      |  |
| Tytuł rysunku  |  |                   |                              |   |  | nr rys.   |  |
| <b>306 - RENTGEN</b>   |  |                   |                              |   |  | <b>24</b> |  |
| <small>PROJEKT CHRONIONY PRAWEM AUTORSKIM - USTAWA Z 4 lutego 1994r. (Dz. u z 2000r. Nr80, poz. 904)</small> |  |                   |                              |   |  |           |  |

# 310 - GAB. KONSULT. - ORDYNATOR skala 1:50

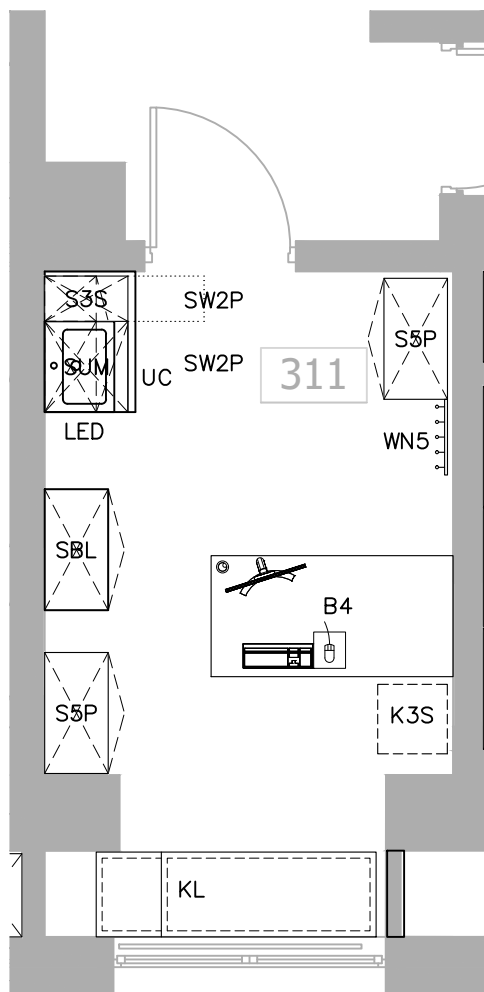


ZESTAWIENIE MEBLI PIĘTRA 2

| Nr pom. | Nazwa pomieszczenia       | Typ  | Opis mebla         | Wyposażenie                 | Technologia   | Szer x Głęb. | Wys. | Zlicz | Zestaw | Zab. stała |
|---------|---------------------------|------|--------------------|-----------------------------|---------------|--------------|------|-------|--------|------------|
| 310     | GAB. KONSULT. - ORDYNATOR | R5P  | Kozetka lekarska   | uchwyty na rolkę            | -             | 185x56       | 50   | 1     | -      | nie        |
| 310     | GAB. KONSULT. - ORDYNATOR | R5P  | Regał              | 5 reg. półek,               | Płyta laminat | 80x42        | 225  | 1     | -      | nie        |
| 310     | GAB. KONSULT. - ORDYNATOR | S5P  | Szafa na akta      | 5 reg. półek, zamykana      | Płyta laminat | 80x42        | 225  | 2     | -      | nie        |
| 310     | GAB. KONSULT. - ORDYNATOR | S5PS | Szafa na akta      | Góra szklona                | Płyta laminat | 80x42        | 225  | 1     | -      | nie        |
| 310     | GAB. KONSULT. - ORDYNATOR | WN5  | Wieszak naścienny  | 5 wieszaków                 | Płyta laminat | 50x2         | 110  | 1     | -      | TAK        |
| 310     | GAB. KONSULT. - ORDYNATOR | B4   | Biurko             | na stelażu metalowym        | -             | 160x80       | 74   | 1     | B310   | nie        |
| 310     | GAB. KONSULT. - ORDYNATOR | D15  | Dostawka do biurka | 1 noga, mocowane do biurka  | Płyta laminat | 80x60        | 74   | 1     | B310   | nie        |
| 310     | GAB. KONSULT. - ORDYNATOR | K3S  | Kontener           | 3 szuflady, zamek centralny | plyta laminat | 41x46        | 58   | 1     | B310   | nie        |

|  |  |                   |  |  |  |        |           |
|--|--|-------------------|--|--|--|--------|-----------|
| Pracownia  |  |                   |  | <b>ET PRO Tomasz Zasada</b>  |  |        |           |
| 81-813 SOPOT, ul. Kaszubska 24/2, tel. tel. 601 654 852, e-mail tomiko.za@wp.pl                                    |  |                   |  |  |  |        |           |
| Inwestor   |  |                   |  | Szpitale Pomorskie Sp. z o.o., 81-519 Gdynia, ul. Powstania Styczniowego 1 |  |        |           |
| Obiekt Przebudowa istniejącego ambulatorium w bud. nr 28, dz. nr 1731 obręb Redłowo (0025) jedn. Gdynia (226201_1) |  |                   |  |  |  |        |           |
| Opracował mgr inż. arch. Tomasz Zasada   |  |                   |  |  |  | podpis |           |
| Branża   |  | faza              |  | data   |  | skala  |           |
| ARCHITEKTURA   |  | mat. do przetargu |  | 2024.02.05   |  | 1:50   |           |
| Tytuł rysunku  |  |                   |  |  |  |        | nr rys.   |
| <b>310 - GAB. KONSULT. - ORDYNATOR</b>   |  |                   |  |  |  |        | <b>25</b> |
| PROJEKT CHRONIONY PRAWEM AUTORSKIM - USTAWA Z 4 lutego 1994r. (Dz. u z 2000r. Nr80, poz. 904)                      |  |                   |  |  |  |        |           |

# 311 - GAB. KONSULTACYJNY skala 1:50



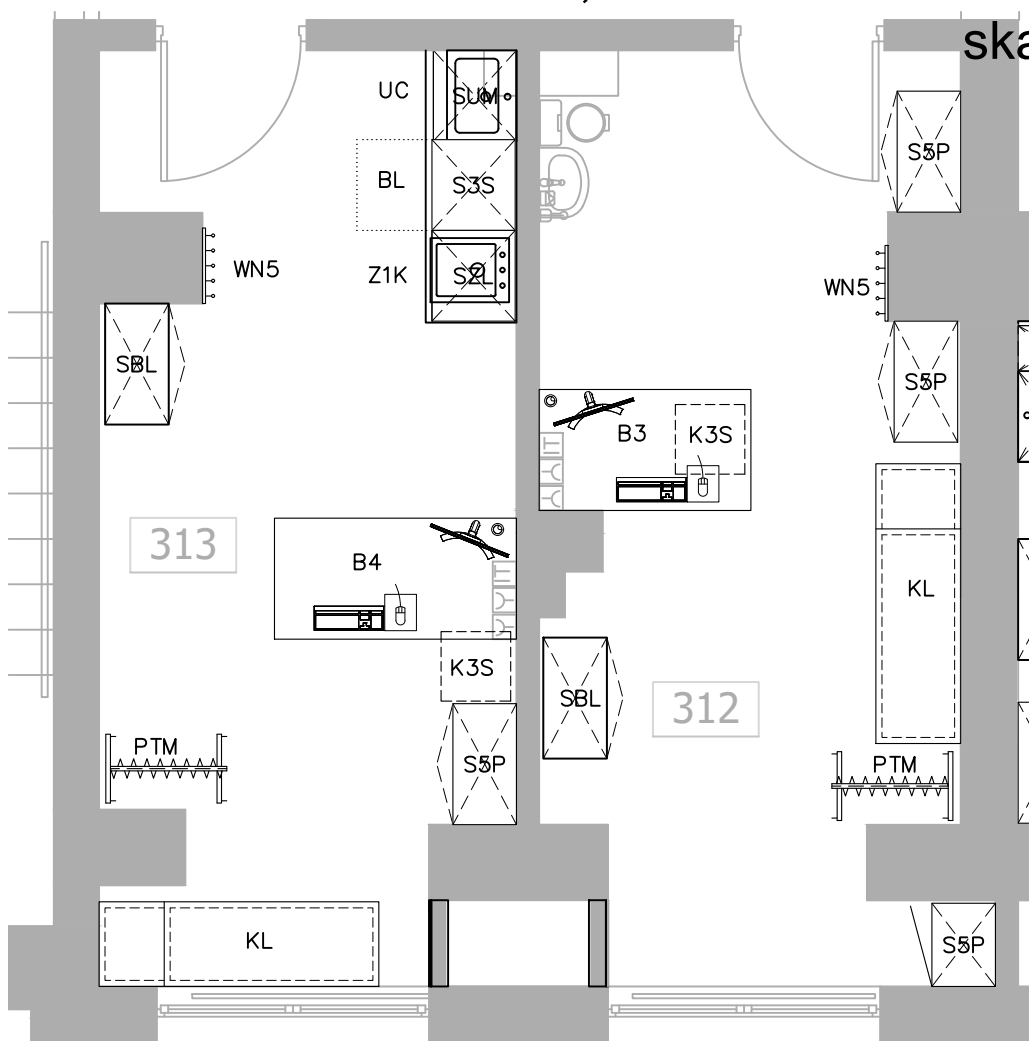
## ZESTAWIENIE MEBLI PIĘTRA 2

| Nr pom. | Nazwa pomieszczenia       | Typ  | Opis mebla          | Wyposażenie                   | Technologia   | Szer x Głęb. | Wys. | Zlicz | Zestaw | Zab. stała |
|---------|---------------------------|------|---------------------|-------------------------------|---------------|--------------|------|-------|--------|------------|
| 311     | GAB. KONSULT. - ORDYNATOR | S5P  | Kozetka lekarska    | uchwyt na rolkę               | -             | 185x56       | 50   | 1     | -      | nie        |
| 311     | GAB. KONSULT. - ORDYNATOR | S5P  | Szafa na akta       | 5 reg. półek, zamykana        | Płyta laminat | 80x42        | 225  | 1     | -      | nie        |
| 311     | GAB. KONSULTACYJNY        | S5P  | Szafa na akta       | 5 reg. półek, zamykana        | Płyta laminat | 80x42        | 225  | 1     | -      | nie        |
| 311     | GAB. KONSULTACYJNY        | SBL  | Szafka z blatem PF  | 4 nogi h10cm                  | metal         | 40x80        | 88   | 1     | -      | nie        |
| 311     | GAB. KONSULTACYJNY        | WN5  | Wieszak naścienny   | 5 wieszaków                   | Płyta laminat | 50x2         | 110  | 1     | -      | tak        |
| 311     | GAB. KONSULTACYJNY        | B4   | Biurko              | na stelażu metalowym          | -             | 160x80       | 74   | 1     | B311   | nie        |
| 311     | GAB. KONSULTACYJNY        | K3S  | Kontener            | 3 szuflady, zamek centralny   | plyta laminat | 41x46        | 58   | 1     | B311   | nie        |
| 311     | GAB. KONSULTACYJNY        | LED  | Pod szafkami        | -                             | -             | 90x2         | 2    | 1     | Z311   | TAK        |
| 311     | GAB. KONSULTACYJNY        | S3S  | Szafka z szufladami | 2 szuflady głębokie, 1 płytka | -             | 30x55        | 82   | 1     | Z311   | TAK        |
| 311     | GAB. KONSULTACYJNY        | SUM  | Szafka pod umywalkę | bez półek                     | -             | 60x55        | 82   | 1     | Z311   | TAK        |
| 311     | GAB. KONSULTACYJNY        | SW2P | Szafka wisząca      | 2 fronty, 2 półki             | -             | 30x34        | 72   | 1     | Z311   | TAK        |
| 311     | GAB. KONSULTACYJNY        | SW2P | Szafka wisząca      | 2 fronty, 2 półki             | -             | 60x34        | 72   | 1     | Z311   | TAK        |
| 311     | GAB. KONSULTACYJNY        | UC   | Umywalka            | wpuszczana w blat             | -             | 60x46        | -    | 1     | Z311   | TAK        |

|   |                                 |  |                      |
|---|---------------------------------|--|----------------------|
| Pracownia   |                                 |  |                      |
| <b>ET PRO Tomasz Zasada</b>   |                                 |  |                      |
| 81-813 SOPOT, ul. Kaszubska 24/2, tel. 601 654 852, e-mail tomiko.za@wp.pl                                  |                                 |  |                      |
| Inwestor  |                                 | Szpitale Pomorskie Sp. z o.o., 81-519 Gdynia, ul. Powstania Styczniowego 1 |                      |
| Obiekt  |                                 |  |                      |
| Przebudowa istniejącego ambulatorium w bud. nr 28, dz. nr 1731 obręb Redłowo (0025) jedn. Gdynia (226201_1) |                                 |  |                      |
| Opracował   | mgr inż. arch. Tomasz Zasada    |  | podpis               |
| Branża  | ARCHITEKTURA                    | faza<br>mat. do przetargu  | data<br>2024.02.05   |
| skala   |                                 |  | 1:50                 |
| Tytuł rysunku   | <b>311 - GAB. KONSULTACYJNY</b> |  | nr rys.<br><b>26</b> |
| PROJEKT CHRONIONY PRAWEM AUTORSKIM - USTAWA Z 4 lutego 1994r. (Dz. u z 2000r. Nr80, poz. 904)               |                                 |  |                      |

# 312 - GAB. KONSULTACYJNY, 313 - GAB. ZABIEGOWY

skala 1:50

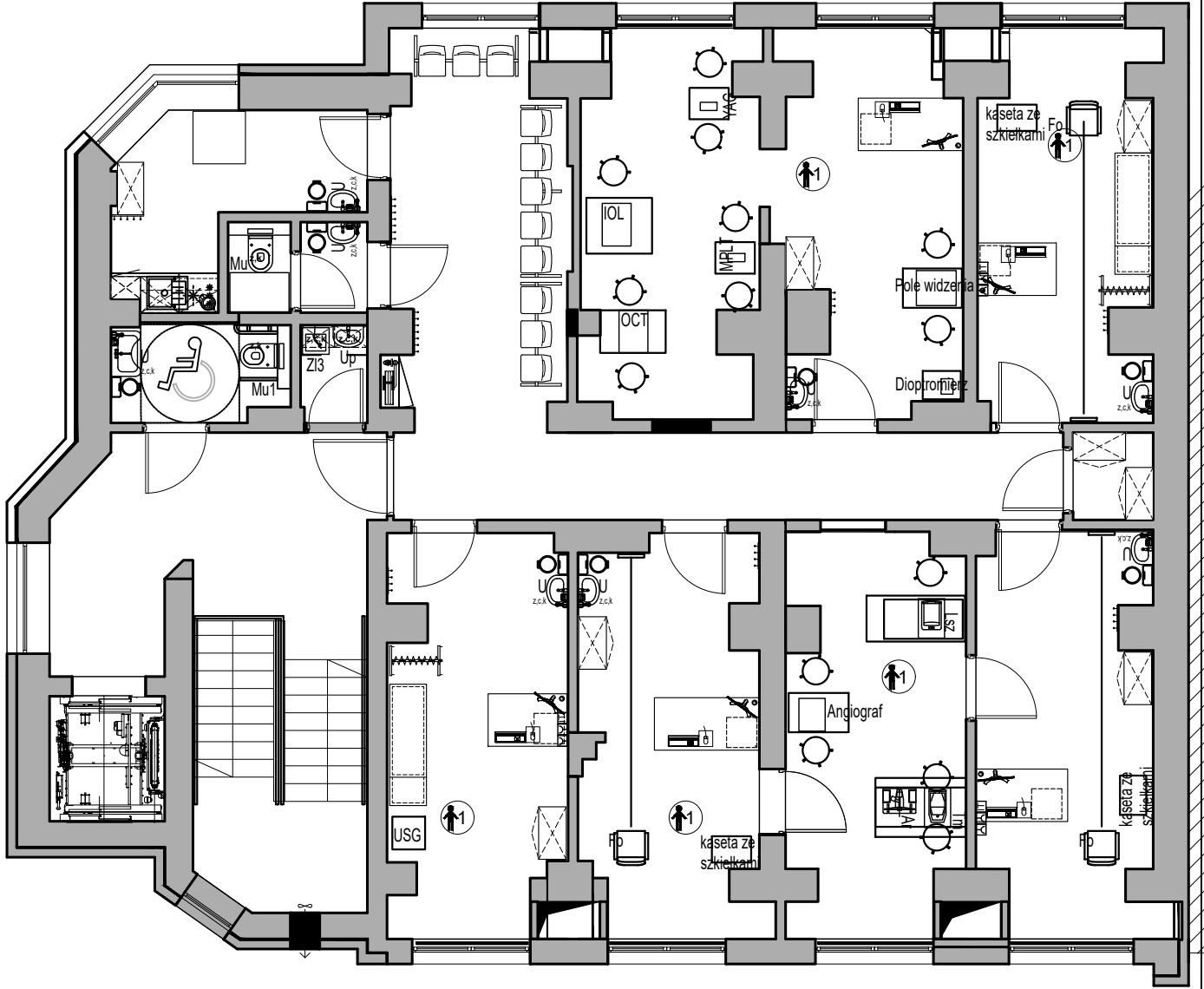


ZESTAWIENIE MEBLI PIĘTRA 2

| Nr pom. | Nazwa pomieszczenia | Typ | Opis mebla                       | Wyposażenie                   | Technologia   | Szer x Głęb. | Wys. | Zlicz | Zestaw | Zab. stała |
|---------|---------------------|-----|----------------------------------|-------------------------------|---------------|--------------|------|-------|--------|------------|
| 312     | GAB. KONSULTACYJNY  | KL  | Kozetka lekarska                 | uchwyt na rolkę               | -             | 185x56       | 50   | 1     | -      | nie        |
| 312     | GAB. KONSULTACYJNY  | PTM | Parawan teleskop. mobilny        | Max wysunięcie 200cm          | metal         | 50x100       | 160  | 1     | -      | nie        |
| 312     | GAB. KONSULTACYJNY  | S5P | Szafa na akta                    | 5 reg. półek, zamykana        | Płyta laminat | 55x42        | 225  | 1     | -      | nie        |
| 312     | GAB. KONSULTACYJNY  | S5P | Szafa na akta                    | 5 reg. półek, zamykana        | Płyta laminat | 80x42        | 225  | 2     | -      | nie        |
| 312     | GAB. KONSULTACYJNY  | SBL | Szafka z blatem PF               | 4 nogi h10cm                  | metal         | 40x80        | 88   | 1     | -      | nie        |
| 312     | GAB. KONSULTACYJNY  | WN5 | Wieszak naścienny                | 5 wieszaków                   | Płyta laminat | 50x2         | 110  | 1     | -      | tak        |
| 312     | GAB. KONSULTACYJNY  | B3  | Biurko                           | na stelażu metalowym          | -             | 140x80       | 74   | 1     | B312   | nie        |
| 312     | GAB. KONSULTACYJNY  | K3S | Kontener                         | 3 szuflady, zamek centralny   | plyta laminat | 41x46        | 58   | 1     | B312   | nie        |
| 313     | GAB. ZABIEGOWY      | KL  | Kozetka lekarska                 | uchwyt na rolkę               | -             | 185x56       | 50   | 1     | -      | nie        |
| 313     | GAB. ZABIEGOWY      | PTM | Parawan teleskop. mobilny        | Max wysunięcie 200cm          | metal         | 50x100       | 160  | 1     | -      | nie        |
| 313     | GAB. ZABIEGOWY      | S5P | Szafa na akta                    | 5 reg. półek, zamykana        | Płyta laminat | 80x42        | 225  | 1     | -      | nie        |
| 313     | GAB. ZABIEGOWY      | SBL | Szafka z blatem PF               | 4 nogi h10cm                  | metal         | 40x80        | 88   | 1     | -      | nie        |
| 313     | GAB. ZABIEGOWY      | WN5 | Wieszak naścienny                | 5 wieszaków                   | Płyta laminat | 50x2         | 110  | 1     | -      | TAK        |
| 313     | GAB. ZABIEGOWY      | B4  | Biurko                           | na stelażu metalowym          | -             | 160X80       | 74   | 1     | B313   | nie        |
| 313     | GAB. ZABIEGOWY      | K3S | Kontener                         | 3 szuflady, zamek centralny   | plyta laminat | 41x46        | 58   | 1     | B313   | nie        |
| 313     | GAB. ZABIEGOWY      | BL  | Błat roboczy                     | Otwory na zlew i umyw.        | Postformiong  | 180x60       | 4    | 1     | K106   | TAK        |
| 313     | GAB. ZABIEGOWY      | S3S | Szafka z szufladami              | 2 szuflady głębokie, 1 płytką | -             | 60x55        | 82   | 1     | K106   | TAK        |
| 313     | GAB. ZABIEGOWY      | SUM | Szafka pod umywalkę              | bez półek                     | -             | 60x55        | 82   | 1     | Z207   | TAK        |
| 313     | GAB. ZABIEGOWY      | SZL | Szafka pod zlewozmywak           | segregator 4 pojemniki        | -             | 60x55        | 82   | 1     | Z209   | TAK        |
| 313     | GAB. ZABIEGOWY      | UC  | Umywalka                         | wpuszczana w blat             | -             | 60x46        | -    | 1     | Z209   | TAK        |
| 313     | GAB. ZABIEGOWY      | Z1K | Bez ociekacza, wpuszczany w blat | -                             | -             | 50x50        | -    | 1     | Z209   | TAK        |

|  |  |                   |  |  |  |        |            |
|--|--|-------------------|--|--|--|--------|------------|
| Pracownia  |  |                   |  | <b>ET PRO Tomasz Zasada</b>  |  |        |            |
| 81-813 SOPOT, ul. Kaszubska 24/2, tel. 601 654 852, e-mail tomiko.za@wp.pl   |  |                   |  |  |  |        |            |
| Inwestor   |  |                   |  | Szpitale Pomorskie Sp. z o.o., 81-519 Gdynia, ul. Powstania Styczniowego 1 |  |        |            |
| Objekt Przebudowa istniejącego ambulatorium w bud. nr 28, dz. nr 1731 obręb Redłowo (0025) jedn. Gdynia (226201_1) |  |                   |  |  |  |        |            |
| Opracował mgr inż. arch. Tomasz Zasada   |  |                   |  |  |  | podpis |            |
| Branża   |  | faza              |  | data   |  | skala  |            |
| ARCHITEKTURA   |  | mat. do przetargu |  | 2024.02.05   |  | 1:50   |            |
| Tytuł rysunku 312 - GAB. KONSULTACYJNY, 313 - GAB. ZABIEGOWY   |  |                   |  |  |  |        | nr rys. 27 |
| PROJEKT CHRONIONY PRAWEM AUTORSKIM - USTAWA Z 4 lutego 1994r. (Dz. u z 2000r. Nr80, poz. 904)                      |  |                   |  |  |  |        |            |

# PIĘTRO 3 skala 1:100

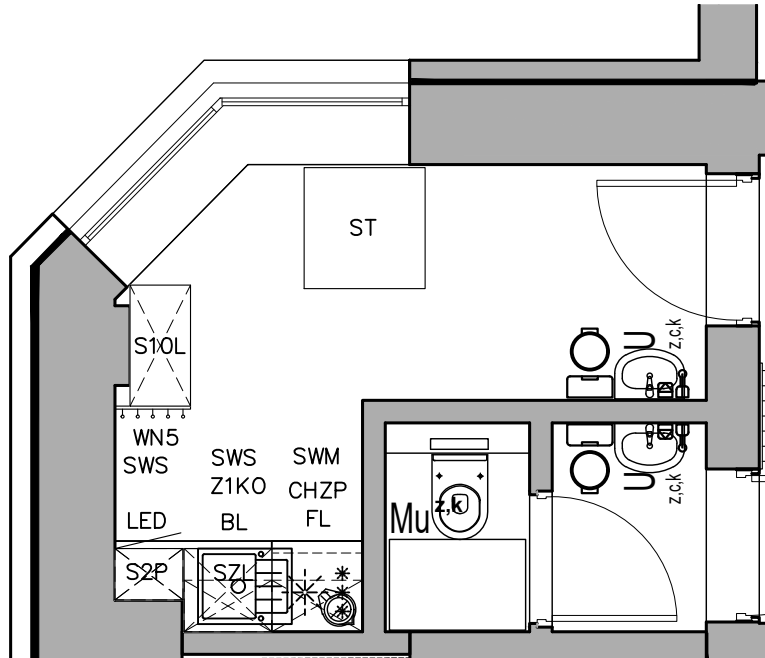


## UWAGA

- PRZED MONTAŻEM MEBLI SPRAWDZIĆ WYMIARY ŚCIAN PO REMONCIE. DOTYCZY WSZYSTKICH POMIESZCZEŃ W KTÓRYCH BĘDĄ WSTAWIANE MEBLE.

|               |                              |   |                    |
|---------------|------------------------------|---|--------------------|
| Pracownia     |                              | ET PRO Tomasz Zasada  |                    |
|               |                              | 81-813 SOPOT, ul. Kaszubska 24/2, tel. tel. 601 654 852, e-mail tomiko.za@wp.pl                             |                    |
| Inwestor      |                              | Szpitale Pomorskie Sp. z o.o., 81-519 Gdynia, ul. Powstania Styczniowego 1                                  |                    |
| Obiekt        |                              | Przebudowa istniejącego ambulatorium w bud. nr 28, dz. nr 1731 obręb Redłowo (0025) jedn. Gdynia (226201_1) |                    |
| Opracował     | mgr inż. arch. Tomasz Zasada |   | podpis             |
| Branża        | ARCHITEKTURA                 | faza<br>mat. do przetargu   | data<br>2024.02.05 |
| Tytuł rysunku |                              | PIĘTRO 3  |                    |
|               |                              | nr rys.   | 28                 |

# 401 - JADALNIA skala 1:50

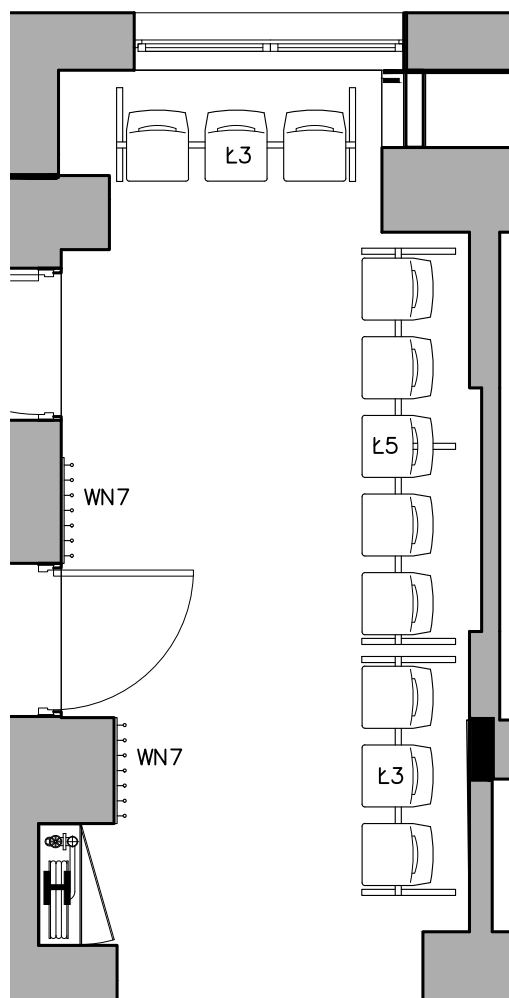


ZESTAWIENIE MEBLI PIĘTRA 3

| Nr pom. | Nazwa pomieszczenia | Typ  | Opis mebla                   | Wyposażenie                       | Technologia   | Szer x Głęb. | Wys. | Złicz | Zestaw | Zab. stała |
|---------|---------------------|------|------------------------------|-----------------------------------|---------------|--------------|------|-------|--------|------------|
| 401     | JADALNIA            | CHZP | Chłodziarka z zamrażalnikiem | Podblatowa do zabudowy            | AGD duże      | 60x60        | 82   | 1     | -      | nie        |
| 401     | JADALNIA            | S10L | Szafka ze skrytkami          | 10 lockerów                       | -             | 80x42        | 189  | 1     | -      | nie        |
| 401     | JADALNIA            | ST   | Stół                         | na stelażu metalowym              | -             | 80x80        | 73.5 | 1     | -      | nie        |
| 401     | JADALNIA            | WN5  | Wieszak ścienny              | 5 wieszaków                       | Płyta laminat | 50x2         | 110  | 1     | -      | TAK        |
| 401     | JADALNIA            | BL   | Błat roboczy                 | Otwory na zlew i umyw.            | Postformiong  | 275x60       | 4    | 1     | Z401   | TAK        |
| 401     | JADALNIA            | FL   | Front do lodówki             | chłodziarka z zamr. podb. do zab. | -             | 60x2         | 82   | 1     | Z401   | TAK        |
| 401     | JADALNIA            | S2P  | Szafka z półkami             | 2 szuflady głębokie, 1 płytką     | -             | 60x57        | 82   | 1     | Z401   | TAK        |
| 401     | JADALNIA            | SZL  | Szafka pod zlewozmywak       | segregator 4 pojemniki            | -             | 58x57        | 82   | 1     | Z401   | TAK        |
| 401     | JADALNIA            | Z1KO | Zlew jednokomorowy           | z ociekaczem, wp. w blat          | -             | 50x50        | -    | 1     | Z401   | TAK        |
| 401     | JADALNIA            | LED  | Pod szafkami                 | -                                 | -             | 250x2        | 2    | 1     | Z401W  | TAK        |
| 401     | JADALNIA            | SWM  | Szafka wisząca               | Z otwartą półką na mikrofalę      | -             | 60x34        | 72   | 1     | Z401W  | TAK        |
| 401     | JADALNIA            | SWS  | Szafka wisząca               | z suszarką na naczynia            | -             | 45x34        | 72   | 1     | Z401W  | TAK        |
| 401     | JADALNIA            | SWS  | Szafka wisząca               | z suszarką na naczynia            | -             | 58x34        | 72   | 1     | Z401W  | TAK        |

|  |  |              |  |  |                   |  |        |            |  |         |      |  |
|--|--|--------------|--|--|-------------------|--|--------|------------|--|---------|------|--|
| Pracownia  |  |              |  | ET PRO Tomasz Zasada   |                   |  |        |            |  |         |      |  |
| 81-813 SOPOT, ul. Kaszubska 24/2, tel. 601 654 852, e-mail tomiko.za@wp.pl   |  |              |  |  |                   |  |        |            |  |         |      |  |
| Inwestor   |  |              |  | Szpitale Pomorskie Sp. z o.o., 81-519 Gdynia, ul. Powstania Styczniowego 1 |                   |  |        |            |  |         |      |  |
| Objekt Przebudowa istniejącego ambulatorium w bud. nr 28, dz. nr 1731 obręb Redłowo (0025) jedn. Gdynia (226201_1) |  |              |  |  |                   |  |        |            |  |         |      |  |
| Opracował  |  |              |  | mgr inż. arch. Tomasz Zasada   |                   |  | podpis |            |  |         |      |  |
| Branża   |  | ARCHITEKTURA |  | faza   | mat. do przetargu |  | data   | 2024.02.05 |  | skala   | 1:50 |  |
| Tytuł rysunku  |  |              |  |  |                   |  |        |            |  | nr rys. |      |  |
| 401 - JADALNIA   |  |              |  |  |                   |  |        |            |  | 29      |      |  |
| PROJEKT CHRONIONY PRAWEM AUTORSKIM - USTAWA Z 4 lutego 1994r. (Dz. u z 2000r. Nr80, poz. 904)                      |  |              |  |  |                   |  |        |            |  |         |      |  |

# 406 - KOMUNIKACJA-POCZEKALNIA skala 1:50

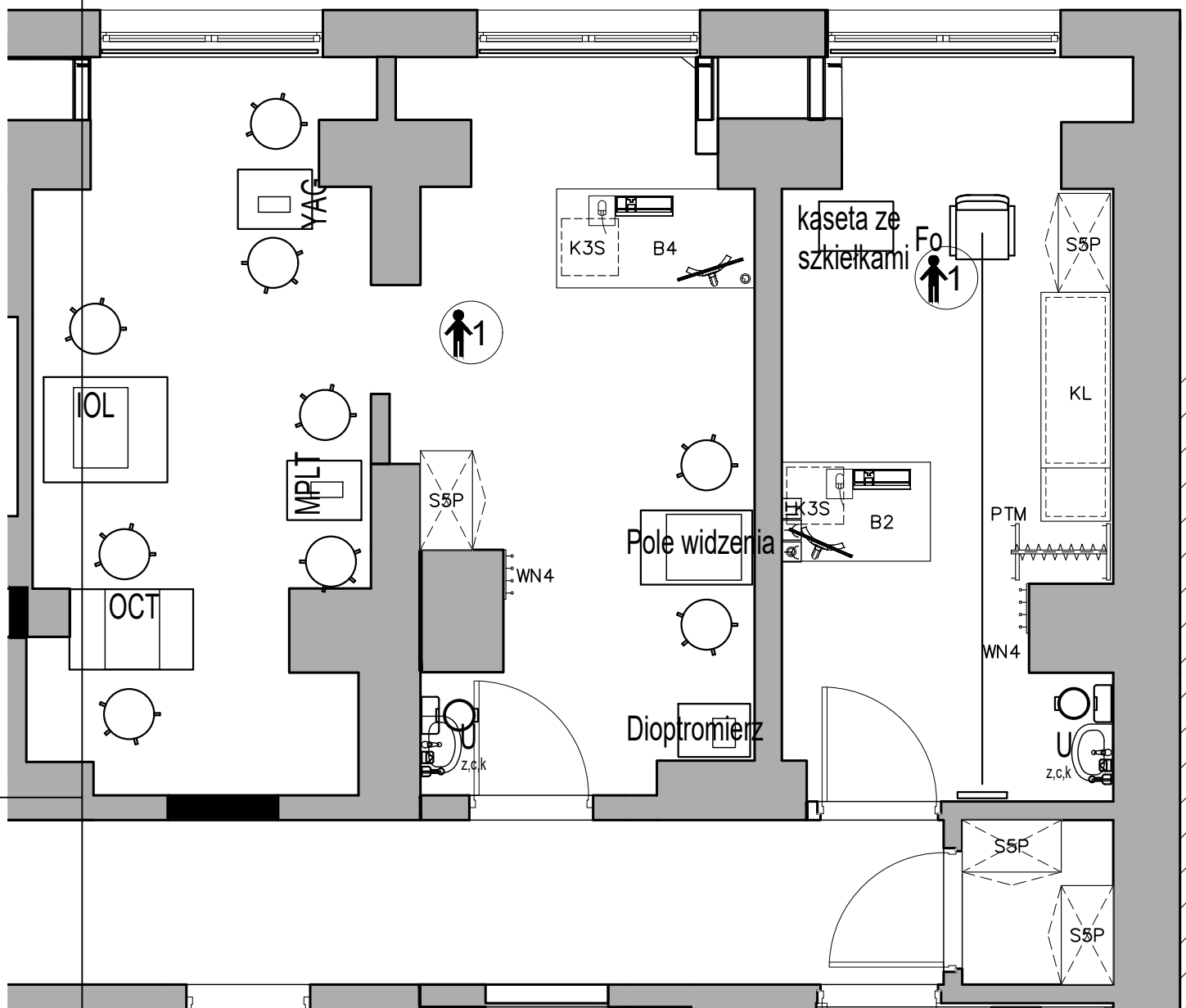


## ZESTAWIENIE MEBLI PIĘTRA 3

| Nr pom. | Nazwa pomieszczenia | Typ | Opis mebla        | Wyposażenie | Technologia   | Szer x Głęb. | Wys. | Zlicz | Zestaw | Zab. stała |
|---------|---------------------|-----|-------------------|-------------|---------------|--------------|------|-------|--------|------------|
| 406     | KOM. -POCZEKALNIA   | Ł3  | Ławka 3 siedziska | -           | -             | 145x62       | 82   | 2     | -      | nie        |
| 406     | KOM. -POCZEKALNIA   | Ł5  | Ławka 5 siedzisk  | -           | -             | 250x62       | 82   | 1     | -      | nie        |
| 406     | KOM. -POCZEKALNIA   | WN7 | Wieszak naścienny | 7 wieszaków | Płyta laminat | 70x2         | 110  | 2     | -      | TAK        |

|   |  |                               |  |   |  |                    |  |
|---|--|-------------------------------|--|---|--|--------------------|--|
| Pracownia   |  |                               |  | <b>ET PRO Tomasz Zasada</b>   |  |                    |  |
|   |  |                               |  | 81-813 SOPOT, ul. Kaszubska 24/2, tel. 601 654 852, e-mail tomiko.za@wp.pl                                  |  |                    |  |
| Inwestor  |  |                               |  | Szpitale Pomorskie Sp. z o.o., 81-519 Gdynia, ul. Powstania Styczniowego 1                                  |  |                    |  |
| Obiekt  |  |                               |  | Przebudowa istniejącego ambulatorium w bud. nr 28, dz. nr 1731 obręb Redłowo (0025) jedn. Gdynia (226201_1) |  |                    |  |
| Opracował   |  | mgr inż. arch. Tomasz Zasada  |  |   |  | podpis             |  |
| Branża  |  | ARCHITEKTURA                  |  | faza<br>mat. do przetargu   |  | data<br>2024.02.05 |  |
| Tytuł rysunku   |  | 406 - KOMUNIKACJA-POCZEKALNIA |  | nr rys.   |  | <b>30</b>          |  |
| PROJEKT CHRONIONY PRAWEM AUTORSKIM - USTAWA Z 4 lutego 1994r. (Dz. u z 2000r. Nr80, poz. 904) |  |                               |  |   |  |                    |  |

# 407. 408 - GABINETY KONSULTACYJNE skala 1:50



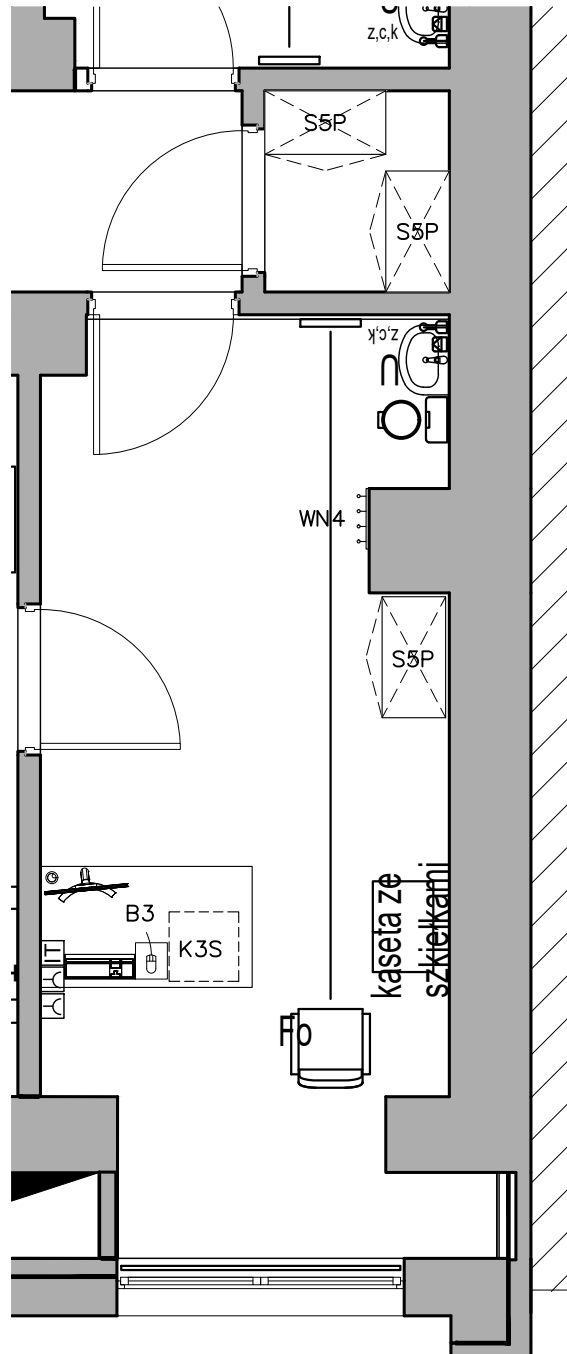
ZESTAWIENIE MEBLI PIĘTRA 3

| Nr pom. | Nazwa pomieszczenia | Typ | Opis mebla                | Wyposażenie                 | Technologia   | Szer x Głęb. | Wys. | Zlicz | Zestaw | Zab. stała |
|---------|---------------------|-----|---------------------------|-----------------------------|---------------|--------------|------|-------|--------|------------|
| 407     | GAB. KONSULTACYJNY  | S5P | Szafa na akta             | 5 reg. półek, zamykana      | Płyta laminat | 80x42        | 225  | 1     | -      | nie        |
| 407     | GAB. KONSULTACYJNY  | WN4 | Wieszak naścienny         | 4 wieszaki                  | Płyta laminat | 40x2         | 110  | 1     | -      | TAK        |
| 407     | GAB. KONSULTACYJNY  | B4  | Biurko                    | na stelażu metalowym        | -             | 160X80       | 74   | 1     | B407   | nie        |
| 407     | GAB. KONSULTACYJNY  | K3S | Kontener                  | 3 szuflady, zamek centralny | plyta laminat | 41x46        | 58   | 1     | B407   | nie        |
| 408     | GAB. KONSULTACYJNY  | KL  | Kozetka lekarska          | uchwyt na rolkę             | -             | 185x56       | 50   | 1     | -      | nie        |
| 408     | GAB. KONSULTACYJNY  | PTM | Parawan teleskop. mobilny | Max wysunięcie 200cm        | metal         | 50x100       | 160  | 1     | -      | nie        |
| 408     | GAB. KONSULTACYJNY  | S5P | Szafa na akta             | 5 reg. półek, zamykana      | Płyta laminat | 80x42        | 225  | 1     | -      | nie        |
| 408     | GAB. KONSULTACYJNY  | WN4 | Wieszak naścienny         | 4 wieszaki                  | Płyta laminat | 40x2         | 110  | 1     | -      | TAK        |
| 408     | GAB. KONSULTACYJNY  | B2  | Biurko                    | na stelażu metalowym        | -             | 120x80       | 74   | 1     | B408   | nie        |
| 408     | GAB. KONSULTACYJNY  | K3S | Kontener                  | 3 szuflady, zamek centralny | plyta laminat | 41x46        | 58   | 1     | B408   | nie        |

|   |              |   |                   |                      |            |       |         |
|---|--------------|---|-------------------|----------------------|------------|-------|---------|
| Pracownia   |              |   |                   | ET PRO Tomasz Zasada |            |       |         |
| 81-813 SOPOT, ul. Kaszubska 24/2, tel. tel. 601 654 852, e-mail tomiko.za@wp.pl               |              |   |                   |                      |            |       |         |
| Inwestor  |              | Szpitale Pomorskie Sp. z o.o., 81-519 Gdynia, ul. Powstania Styczniowego 1                                  |                   |                      |            |       |         |
| Obiekt  |              | Przebudowa istniejącego ambulatorium w bud. nr 28, dz. nr 1731 obręb Redłowo (0025) jedn. Gdynia (226201_1) |                   |                      |            |       |         |
| Opracował   |              | mgr inż. arch. Tomasz Zasada  |                   |                      |            |       | podpis  |
| Branża  | ARCHITEKTURA | faza  | mat. do przetargu | data                 | 2024.02.05 | skala | 1:50    |
| Tytuł rysunku   |              |   |                   |                      |            |       | nr rys. |
| 407. 408 - GABINETY KONSULTACYJNE   |              |   |                   |                      |            |       | 31      |
| PROJEKT CHRONIONY PRAWEM AUTORSKIM - USTAWA Z 4 lutego 1994r. (Dz. u z 2000r. Nr80, poz. 904) |              |   |                   |                      |            |       |         |



# 409 - POM. GOSP. 410 - GAB. KONSULTACYJNY skala 1:50

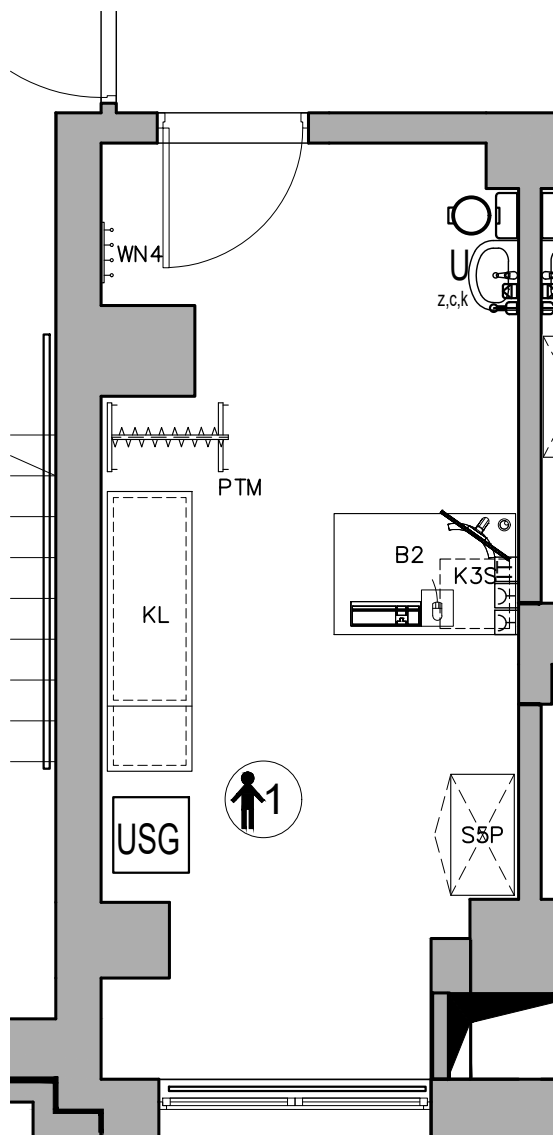


ZESTAWIENIE MEBLI PIĘTRA 3

| Nr pom. | Nazwa pomieszczenia | Typ | Opis mebla        | Wyposażenie                 | Technologia   | Szer x Głęb. | Wys. | Zlicz | Zestaw | Zab. stała |
|---------|---------------------|-----|-------------------|-----------------------------|---------------|--------------|------|-------|--------|------------|
| 409     | POM. POMOCN.        | S5P | Szafa na akta     | 5 reg. półek, zamykana      | Płyta laminat | 80x42        | 225  | 2     | -      | nie        |
| 410     | GAB. KONSULTACYJNY  | S5P | Szafa na akta     | 5 reg. półek, zamykana      | Płyta laminat | 80x42        | 225  | 1     | -      | nie        |
| 410     | GAB. KONSULTACYJNY  | WN4 | Wieszak naścienny | 4 wieszaki                  | Płyta laminat | 40x2         | 110  | 1     | -      | TAK        |
| 410     | GAB. KONSULTACYJNY  | B3  | Biurko            | na stelażu metalowym        | -             | 140x80       | 74   | 1     | B410   | nie        |
| 410     | GAB. KONSULTACYJNY  | K3S | Kontener          | 3 szuflady, zamek centralny | plyta laminat | 41x46        | 58   | 1     | B410   | nie        |

|   |  |              |  |   |                   |  |        |            |    |       |      |
|---|--|--------------|--|---|-------------------|--|--------|------------|----|-------|------|
| Pracownia   |  |              |  | ET PRO Tomasz Zasada  |                   |  |        |            |    |       |      |
|   |  |              |  | 81-813 SOPOT, ul. Kaszubska 24/2, tel. 601 654 852, e-mail tomiko.za@wp.pl                                  |                   |  |        |            |    |       |      |
| Inwestor  |  |              |  | Szpitale Pomorskie Sp. z o.o., 81-519 Gdynia, ul. Powstania Styczniowego 1                                  |                   |  |        |            |    |       |      |
| Obiekt  |  |              |  | Przebudowa istniejącego ambulatorium w bud. nr 28, dz. nr 1731 obręb Redłowo (0025) jedn. Gdynia (226201_1) |                   |  |        |            |    |       |      |
| Opracował   |  |              |  | mgr inż. arch. Tomasz Zasada  |                   |  | podpis |            |    |       |      |
| Branża  |  | ARCHITEKTURA |  | faza  | mat. do przetargu |  | data   | 2024.02.05 |    | skala | 1:50 |
| Tytuł rysunku   |  |              |  | 409 - POM. GOSP. 410 - GAB. KONSULTACYJNY   |                   |  |        | nr rys.    | 32 |       |      |
| PROJEKT CHRONIONY PRAWEM AUTORSKIM - USTAWA Z 4 lutego 1994r. (Dz. u z 2000r. Nr80, poz. 904) |  |              |  |   |                   |  |        |            |    |       |      |

# 412, 413 - GAB. KONSULTACYJNE skala 1:50

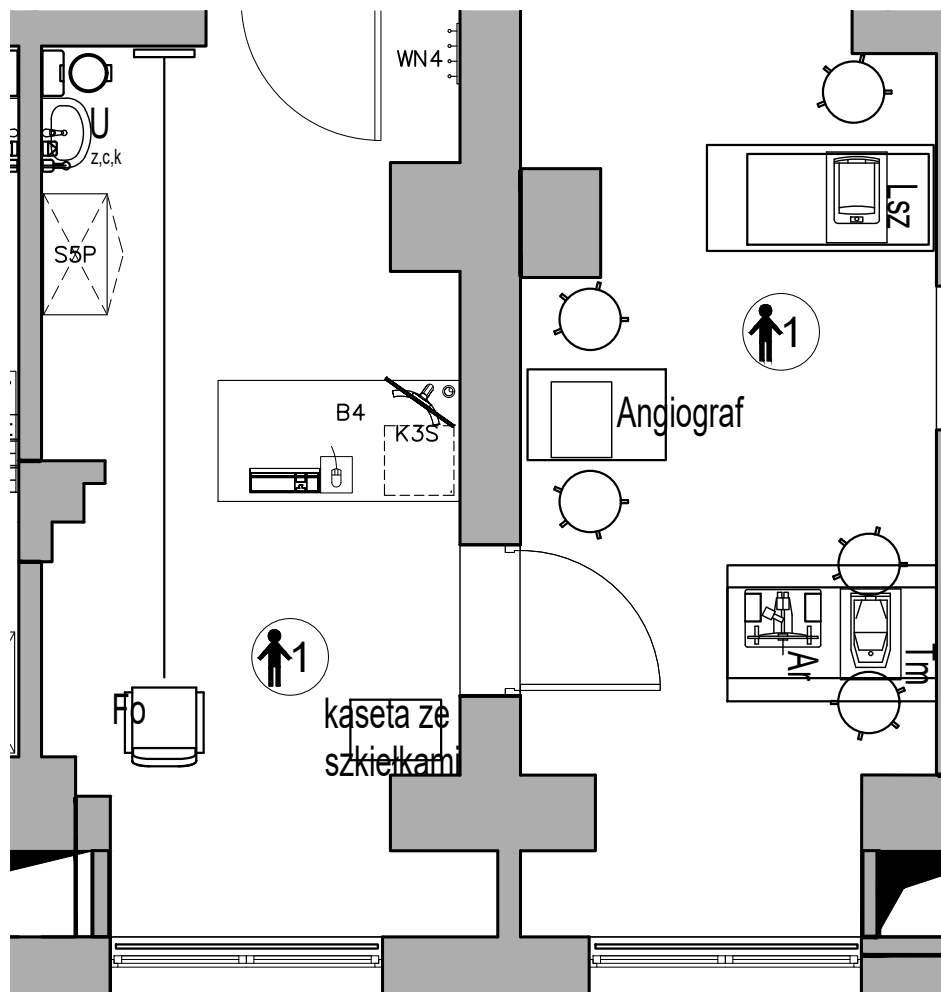


## ZESTAWIENIE MEBLI PIĘTRA 3

| Nr pom. | Nazwa pomieszczenia | Typ | Opis mebla                | Wyposażenie                 | Technologia   | Szer x Głęb. | Wys. | Zlicz | Zestaw | Zab. stała |
|---------|---------------------|-----|---------------------------|-----------------------------|---------------|--------------|------|-------|--------|------------|
| 413     | GAB. KONSULTACYJNY  | KL  | Kozetka lekarska          | uchwyt na rolkę             | -             | 185x56       | 50   | 1     | -      | nie        |
| 413     | GAB. KONSULTACYJNY  | PTM | Parawan teleskop. mobilny | Max wysunięcie 200cm        | metal         | 50x100       | 160  | 1     | -      | nie        |
| 413     | GAB. KONSULTACYJNY  | S5P | Szafa na akta             | 5 reg. półek, zamykana      | Płyta laminat | 80x42        | 225  | 1     | -      | nie        |
| 413     | GAB. KONSULTACYJNY  | WN4 | Wieszak naścienny         | 4 wieszaki                  | Płyta laminat | 40x2         | 110  | 1     | -      | TAK        |
| 413     | GAB. KONSULTACYJNY  | B2  | Biurop                    | na stelażu metalowym        | -             | 120x80       | 74   | 1     | B413   | nie        |
| 413     | GAB. KONSULTACYJNY  | K3S | Kontener                  | 3 szuflady, zamek centralny | plyta laminat | 41x46        | 58   | 1     | B413   | nie        |

|  |  |                        |                 |  |            |            |  |
|--|--|------------------------|-----------------|--|------------|------------|--|
| Pracownia  |  |                        |                 | ET PRO Tomasz Zasada   |            |            |  |
| 81-813 SOPOT, ul. Kaszubska 24/2, tel. 601 654 852, e-mail tomiko.za@wp.pl   |  |                        |                 |  |            |            |  |
| Inwestor   |  |                        |                 | Szpitale Pomorskie Sp. z o.o., 81-519 Gdynia, ul. Powstania Styczniowego 1 |            |            |  |
| Obiekt Przebudowa istniejącego ambulatorium w bud. nr 28, dz. nr 1731 obręb Redłowo (0025) jedn. Gdynia (226201_1) |  |                        |                 |  |            |            |  |
| Opracował mgr inż. arch. Tomasz Zasada   |  |                        |                 |  |            | podpis     |  |
| Branża ARCHITEKTURA  |  | faza mat. do przetargu | data 2024.02.05 |  | skala 1:50 |            |  |
| Tytuł rysunku 412, 413 - GAB. KONSULTACYJNE  |  |                        |                 |  |            | nr rys. 33 |  |
| PROJEKT CHRONIONY PRAWEM AUTORSKIM - USTAWA Z 4 lutego 1994r. (Dz. u z 2000r. Nr80, poz. 904)                      |  |                        |                 |  |            |            |  |

# 413 - GAB. KONSULTACYJNY skala 1:50



## ZESTAWIENIE MEBLI PIĘTRA 3

| Nr pom. | Nazwa pomieszczenia | Typ | Opis mebla        | Wyposażenie                 | Technologia   | Szer x Głęb. | Wys. | Zlicz | Zestaw | Zab. stała |
|---------|---------------------|-----|-------------------|-----------------------------|---------------|--------------|------|-------|--------|------------|
| 412     | GAB. KONSULTACYJNY  | WN4 | Wieszak naścienny | 5 reg. półek, zamykana      | Płyta laminat | 80x42        | 110  | 1     | -      | TAK        |
| 412     | GAB. KONSULTACYJNY  | B4  | Biurko            | na stelażu metalowym        | -             | 160X80       | 74   | 1     | B412   | nie        |
| 412     | GAB. KONSULTACYJNY  | K3S | Kontener          | 3 szuflady, zamek centralny | plyta laminat | 41x46        | 58   | 1     | B412   | nie        |

|   |                              |   |                    |
|---|------------------------------|---|--------------------|
| Pracownia   |                              | ET PRO Tomasz Zasada  |                    |
| 81-813 SOPOT, ul. Kaszubska 24/2, tel. 601 654 852, e-mail tomiko.za@wp.pl                    |                              |   |                    |
| Inwestor  |                              | Szpitale Pomorskie Sp. z o.o., 81-519 Gdynia, ul. Powstania Styczniowego 1                                  |                    |
| Obiekt  |                              | Przebudowa istniejącego ambulatorium w bud. nr 28, dz. nr 1731 obręb Redłowo (0025) jedn. Gdynia (226201_1) |                    |
| Opracował   | mgr inż. arch. Tomasz Zasada |   | podpis             |
| Branża  | ARCHITEKTURA                 | faza<br>mat. do przetargu   | data<br>2024.02.05 |
| Tytuł rysunku   |                              | 413 - GAB. KONSULTACYJNY  |                    |
|   |                              | nr rys.<br><b>34</b>  |                    |
| PROJEKT CHRONIONY PRAWEM AUTORSKIM - USTAWA Z 4 lutego 1994r. (Dz. u z 2000r. Nr80, poz. 904) |                              |   |                    |

## ZESTAWIENIE MEBLI BUD. 28

| Typ  | Rodzaj mebla                     | Opis mebla                        | Szer x Głęb | Wys.   | Zlicz |
|------|----------------------------------|-----------------------------------|-------------|--------|-------|
| B0   | Biurko                           | na stelażu metalowym              | 120x70      | 74     | 1     |
| B1   | Biurko                           | na stelażu metalowym              | 140x70      | 74     | 2     |
| B2   | Biurko                           | na stelażu metalowym              | 120x80      | 74     | 2     |
| B3   | Biurko                           | na stelażu metalowym              | 140x80      | 74     | 5     |
| B4   | Biurko                           | na stelażu metalowym              | 160x80      | 74     | 14    |
| BL   | Błat roboczy                     | Otwory na zlew i umyw.            | 240x60      | 4      | 1     |
| BL   | Błat roboczy                     | Otwory na zlew i umyw.            | 305x60      | 4      | 1     |
| BL   | Błat roboczy                     | Otwory na zlew i umyw.            | 280x60      | 4      | 1     |
| BL   | Błat roboczy                     | Otwory na zlew i umyw.            | 270x60      | 4      | 1     |
| BL   | Błat roboczy                     | Otwory na zlew i umyw.            | 275x60      | 4      | 2     |
| BL   | Błat roboczy                     | Otwory na zlew i umyw.            | 180x60      | 4      | 1     |
| BL   | Błat roboczy                     | Otwory na zlew i umyw.            | 240x60      | 4      | 2     |
| BLG  | Błat roboczy głęboki             | Kratka wywie kaloryfera           | 225x72      | 4      | 1     |
| CHZP | Chłodziarka z zamrażalnikiem     | Podblatowa do zabudowy            | 60x60       | 82     | 2     |
| D1   | Dostawka do biurka               | 1 noga, mocowane do biurka        | 160x30/60   | 74     | 1     |
| D3   | Dostawka do biurka               | 1 noga, mocowane do biurka        | 80x60       | 74     | 3     |
| D4   | Dostawka do biurka               | 1 noga, mocowane do biurka        | 80x60       | 74     | 1     |
| FL   | Front do lodówki                 | chłodziarka z zamr. podb. do zab. | 60x2        | 82     | 2     |
| K3S  | Kontener                         | 3 szuflady, zamek centralny       | 41x46       | 58     | 28    |
| KL   | Kozetka lekarska                 | uchwyt na rolkę                   | 185x56      | 50     | 15    |
| L    | Lustro                           | lustro na płycie meblowej         | 70x2        | 140    | 5     |
| LED  | Pod szafkami                     | -                                 | 250x2       | 2      | 3     |
| LED  | Pod szafkami                     | -                                 | 90x2        | 2      | 1     |
| Ł2   | Ławka 2 siedziska                | -                                 | 93x62       | 82     | 3     |
| Ł3   | Ławka 3 siedziska                | -                                 | 145x62      | 82     | 17    |
| Ł5   | Ławka 5 siedzisk                 | -                                 | 250x62      | 82     | 6     |
| OŁ3  | Oslona ławki                     | mocowana do ławki                 | 158x30      | 110    | 6     |
| OŁ5  | Oslona ławki                     | mocowana do 2 ławek               | 298x40      | 110    | 1     |
| OS   | Oslona ściany                    | mocowana do ściany                | 140x2       | 110    | 1     |
| OS   | Oslona ściany                    | Mocowana do ściany                | 310x2       | 60     | 1     |
| OS   | Oslona ściany                    | Mocowana do ściany                | 200x2       | 110    | 2     |
| PS   | Przegroda między stanowiskami    | -                                 | 150x2       | 130    | 3     |
| PTM  | Parawan teleskop. mobilny        | Max wysunięcie 200cm              | 50x100      | 160    | 13    |
| R5P  | Regał                            | 5 reg. półek,                     | 80x42       | 225    | 1     |
| S10L | Szafka ze skrytkami              | 10 lockerów                       | 80x42       | 189    | 2     |
| S2P  | Szafka z półkami                 | 2 półki                           | 60x57       | 82     | 1     |
| S3S  | Szafka z szufladami              | 2 szuflady głębokie, 1 płytka     | 80x55       | 82     | 1     |
| S3S  | Szafka z szufladami              | 2 szuflady głębokie, 1 płytka     | 55x80       | 82     | 1     |
| S3S  | Szafka z szufladami              | 2 szuflady głębokie, 1 płytka     | 50x55       | 82     | 1     |
| S3S  | Szafka z szufladami              | 2 szuflady głębokie, 1 płytka     | 60x55       | 82     | 8     |
| S3S  | Szafka z szufladami              | 2 szuflady głębokie, 1 płytka     | 75x55       | 82     | 1     |
| S3S  | Szafka z szufladami              | 2 szuflady głębokie, 1 płytka     | 40x55       | 82     | 3     |
| S3S  | Szafka z szufladami              | 2 szuflady głębokie, 1 płytka     | 30x55       | 82     | 1     |
| S4P  | Szafa na akta                    | 4 regulowane półki                | 80x42       | 189    | 9     |
| S5P  | Szafa duża                       | 5 reg. półek                      | 80x58       | 225    | 4     |
| S5P  | Szafa na akta                    | 5 reg. półek, zamykana            | 55x42       | 225    | 1     |
| S5P  | Szafa na akta                    | 5 reg. półek, zamykana            | 80x42       | 225    | 27    |
| S5PN | Szafa na akta z nastawką         | 5 reg. półek, nastawka z 1 półką  | 50x42       | 260    | 2     |
| S5PS | Szafa na akta                    | Góra szklona                      | 80x42       | 225    | 1     |
| S8N  | Szafa na karty pacj.             | dół zamykany, góra 8 norek        | 80x42       | 225    | 2     |
| SBL  | Szafka z blatem PF               | 4 nogi h10cm                      | 80x42       | 88     | 9     |
| SD   | Ściana działowa                  | systemowa przeszklona             | 55x6        | 230    | 1     |
| SD   | Ściana działowa                  | systemowa przeszklona             | 196x6       | 230    | 1     |
| SDD  | Ściana działowa z drzwiami       | drzwi przeszklone lewe            | 160x6       | 230    | 1     |
| SK   | Szafka na kartoteki              | 4 szuflady                        | 42x50       | 110    | 44    |
| SK   | Szafa kartotekowa                | 4 szuflady                        | 42x50       | 110    | 25    |
| SR   | Stanowisko recepcji              | Przelotka na kable                | 180x60      | 74/110 | 3     |
| SRN  | Stanowisko recepcji niskie       | Przelotka na kable                | 180x60      | 74     | 1     |
| ST   | Stół                             | na stelażu metalowym              | 120x60      | 73.5   | 1     |
| ST   | Stół                             | na stelażu metalowym              | 80x80       | 73.5   | 2     |
| SUL2 | Szafka ubraniowa                 | z przegrodą wewn.                 | 80x42       | 189    | 48    |
| SUM  | Szafka pod umywalkę              | bez półek                         | 60x55       | 82     | 8     |
| SUN  | Szafka pod umywalkę narożna      | Front szer 50cm                   | 100x55      | 82     | 2     |
| SUP  | Szafa na ubrania                 | Puzon                             | 60x42       | 225    | 2     |
| SW   | Szafka wisząca                   | 2 półki                           | 70x34       | 72     | 2     |
| SW2P | Szafka wisząca                   | 1 front, 2 półki                  | 60x34       | 72     | 1     |
| SW2P | Szafka wisząca                   | 2 fronty, 2 półki                 | 70x34       | 72     | 1     |
| SW2P | Szafka wisząca                   | 2 fronty, 2 półki                 | 60x34       | 72     | 1     |
| SW2P | Szafka wisząca                   | 2 fronty, 2 półki                 | 30x34       | 72     | 1     |
| SWM  | Szafka wisząca                   | Z otwartą półką na mikrofalę      | 60x34       | 72     | 2     |
| SWO  | Szafa wisząca otwarta            | 2 reg. półki                      | 50x34       | 72     | 4     |
| SWS  | Szafka wisząca                   | z suszarką na naczynia            | 58x34       | 72     | 1     |
| SWS  | Szafka wisząca                   | z suszarką na naczynia            | 45x34       | 72     | 1     |
| SWS  | Szafka wisząca                   | z suszarką na naczynia            | 60x34       | 72     | 1     |
| SWS  | Szafka wisząca                   | 2 półki                           | 60x34       | 72     | 1     |
| SWS  | Szafka wisząca                   | 2 półki                           | 45x34       | 72     | 1     |
| SWS  | Szafka wisząca                   | 2 fronty, 2 półki                 | 80x34       | 72     | 2     |
| SZL  | Szafka pod zlewozmywak           | segregator 4 pojemniki            | 58x57       | 82     | 1     |
| SZL  | Szafka pod zlewozmywak           | segregator 4 pojemniki            | 60x55       | 82     | 9     |
| UC   | Umywalka                         | wpuszczana w blat                 | 60x46       | -      | 9     |
| WN   | Wieszak ścienny                  | 5 wieszaków                       | 50x2        | 110    | 2     |
| WN11 | Wieszak ścienny                  | 11 wieszaków                      | 110x2       | 110    | 1     |
| WN4  | Wieszak ścienny                  | 4 wieszaki                        | 40x2        | 110    | 11    |
| WN5  | Wieszak ścienny                  | 5 wieszaków                       | 50x2        | 110    | 15    |
| WN6  | Wieszak ścienny                  | 6 wieszaków                       | 60x2        | 110    | 1     |
| WN7  | Wieszak ścienny                  | 7 wieszaków                       | 70x2        | 110    | 5     |
| WN8  | Wieszak ścienny                  | 8 wieszaków                       | 80x2        | 110    | 1     |
| Z1K  | Bez ociekacza, wpuszczany w blat | -                                 | 50x50       | -      | 8     |
| Z1KO | Zlew jednokomorowy               | z ociekaczem, wp. w blat          | 50x50       | -      | 2     |