

E 453750

N 5975900

E 453800

N 5975950

E 453850

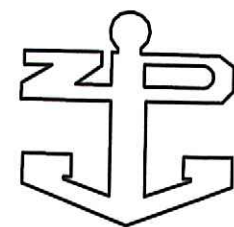
E 453900

N 5976000

E 453950

N 5976050

E 454000



Zarząd Morskich Portów
Szczecin i Swinoujście S.A.

Miejsce pomiaru:	nb. Niskie Port Zewnętrzny - Swinoujście
Plan sondazowy nr:	13b/ZMP/2024
Data pomiaru:	13.02.2024 r.
Wykonanie pomiaru:	QINSy v.8.10 (11.25.1)
Opracowanie kameralne:	BeamworX AutoClean BV v. 2022.11.10 SN 243256509
Opracowanie planszety:	Terramodel 10.61 SN 4644-0
Planowy układ odniesienia:	PLEVRF2007-NH
Pomiar głębokości:	MBES Kongsberg EM 2040C, f=320 KHz
Pomiar pozycji:	Kongsberg SeaPath 130 VRSNet RTK
Układ współrzędnych:	WGS 84
Odniesienie:	UTM 33N
Jednostka hydrograficzna:	Hydrograf-4
Skala:	1:500

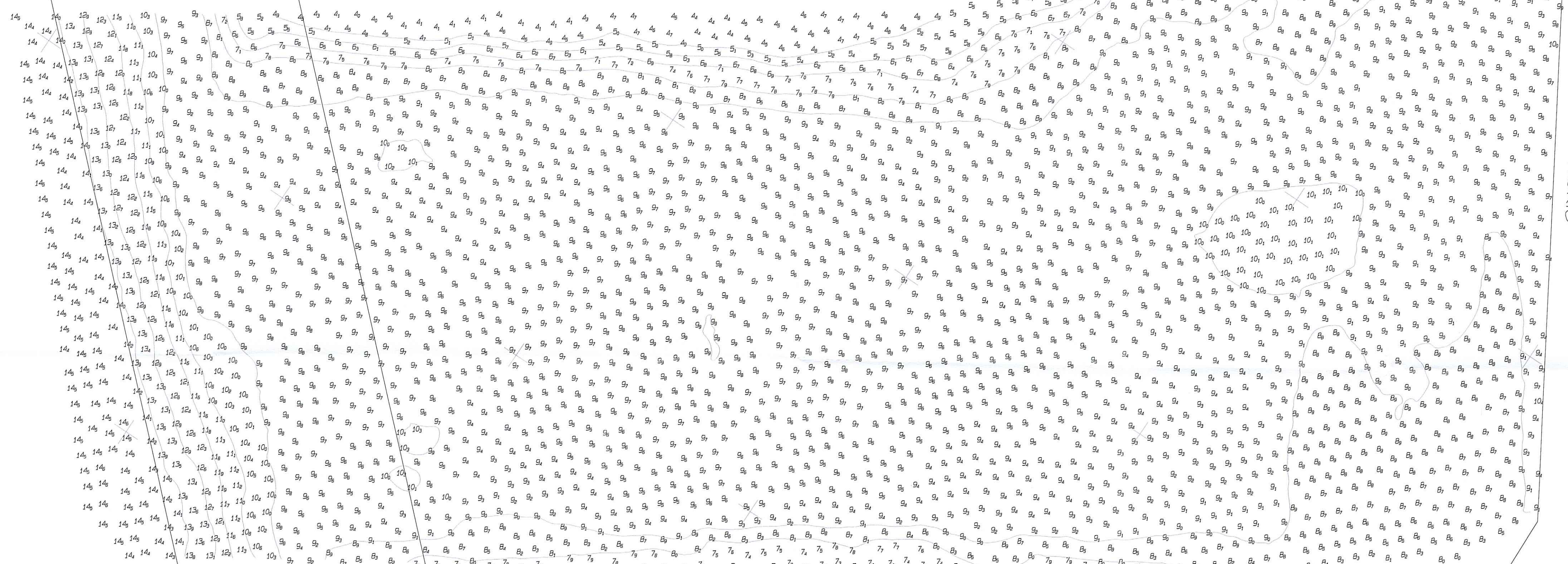
Kategoria wykonanych prac hydrograficznych (zgodnie z IHO 544 edycja 5): SPECJALNA
T. Zapłacki - hydrograf kat. A, upr. nr 109
T. Zapłacki - hydrograf kat. A, upr. nr 109
T. Zapłacki - hydrograf kat. A, upr. nr 109
Inspektor ds. hydrografii Mawonir Dobosz Hydrograf kat. A świadectwo nr 181

Materiał sondazowy sprawozdanie z pomiarów głębokości pomiarów
z obowiązującymi załącznikami Międzyzrębny Wydział Hydrograficzny,
zawartym w dokumencie nr 13b/ZMP/2024, VI.

Kategoria pomiaru: specjalne

SX-24-066

z up. Dyrektora Morskiego
w Szczecinie
Urząd Morski w Szczecinie
Wydział Pomiarów i Kartografii
Ul. Światowa 163
71-727 Szczecin
Paweł Potkowski
Kierownik Oddziału Pomiarów Morskich
Szczecin i Swinoujście
08.03.2024



E 453850

N 5975800 E 453900

E 453950

N 5975850

E 454000

E 454050 N 5975900

E 454100

N 5975950